



《令和4年度の工事紹介②》

梨郷道路では、新たに2件の工事が発注され、7月現在7件の工事が稼働中です。新規工事と施工中の工事を併せてご紹介します。

⑤以前の工事は『梨郷道路通信』第10号で確認できます。

⑥ 仲沖五地区改良工事

受注者：(株)後藤組
工期：R4年7月～R5年3月

⑦ 西大塚地区改良工事

受注者：置賜建設(株)
工期：R4年7月～R5年3月

● 施工中
● 新規工事



現場見学会が行われました！

6月24日(金)に、米沢工業高校の1年生72名が現場見学で訪れました。梨郷IC橋上部工工事の現場にて、実際に足場にのぼって説明を聞いたり、フルハーネスの着用体験をしたりしました。



足場にのぼり、
施工状況につ
いての説明を
聞いているよ！



難しい…



着られました！



米工生のみなさん、
お疲れさまでした！

工事紹介 Part 6

梨郷 I C 橋上部工工事【川田建設(株)】

『PCポータルラ
ーメン橋』というコ
ンクリート製の橋
を作っています。



現場代理人・監理技術者よりひとこと

現場代理人より

現場はおおよそ6月～10月の施工期間で、置賜地方特有の盆地気候でとても暑い夏を迎えています。

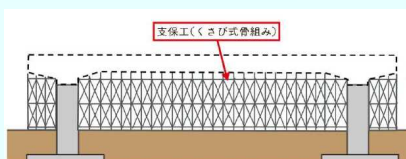
施工中は厚さ指数(WBGT値)の測定、1時間おきの休憩、スポーツドリンクによる水分補給、相互の体調確認で熱中症を防ぎたいと考えています。

監理技術者より

現在、8月下旬の橋体コンクリート打設に向けて施工しています。橋体コンクリートは480m³を1日で打設する予定で、打設量が多く、暑中コンクリートなので、大型ポンプ車3台で打設を行う予定です。暑さに負けず、無事故・無災害で工事が完了するように関係者全員で頑張っています。

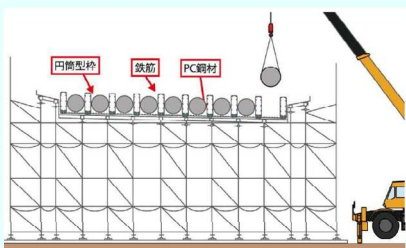
施工手順および施工方法

1. 支保工の設置



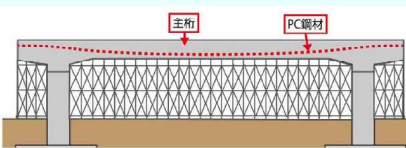
上部工のコンクリートの重量を支えるための支保工(くさび式骨組み)を組み立てます。

2. 上部工コンクリートの打設



支保工の上に型枠を組み、型枠の中に鉄筋・円筒型枠・PC鋼材を組み立てたら、コンクリートを打設します。

3. プレストレスの導入



コンクリートが硬化し、十分な圧縮強度が発生していることを確認したら、コンクリートの中に挿入しているPC鋼材を緊張してプレストレスを導入します。プレストレスを導入すると自立するので支保工を撤去します。

4. 橋梁付属物の施工



壁高欄・排水設備・舗装工事を行い、橋は完成します！

現場写真



施工前



6月時点

支保工を組み立てました！

現在の施工状況(7月現在)

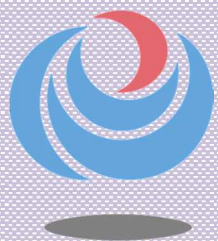


8月のコンクリート打設に向けて、鉄筋・型枠を組み立て中です！

完成予想図



12月完成予定★



ご意見・お問い合わせ先

国土交通省 東北地方整備局 山形河川国道事務所 米沢監督官詰所

〒992-0011 山形県米沢市中田町 260-2

TEL: 0238-37-5570 FAX: 0238-37-5575

ホームページアドレス [http:// www.thr.mlit.go.jp/yamagata/index.html](http://www.thr.mlit.go.jp/yamagata/index.html)