

萬世大路

東北中央自動車道
(福島～米沢北) 通信

第20号 平成23年12月 発行

工事紹介 ぱーと16



今回は立入防止柵について紹介するよ！
『雪が降るか？降らないか？』『積雪量』
『除雪をする場所か？しない場所か？』
などの条件によって基準があり、それに
応じた柵を取り付けます！

⑩刈安道路改良工事

請負者： 那須建設(株)

工期：H23年8月～H24年2月

栗子トンネルから出る土を刈安・梓山地区に
盛土し、立入防止柵を施工する工事です。

…《立入防止柵の目的》…

高速道路に関係者以外の人や動物が
立入ることを防止し、交通の安全確保
および道路敷地を不法に占拠される
ことがないように設置されます。

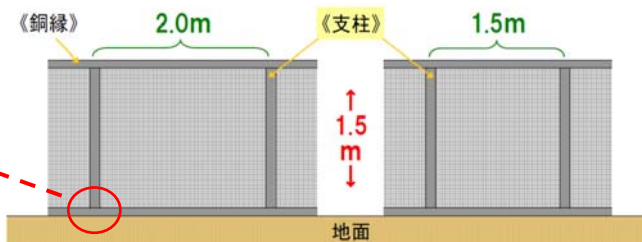
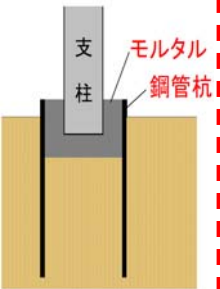
×積雪なし× ◎積雪あり◎

積雪深	堆積タイプ								
	①	②	③	④	⑤	⑥	⑦	⑧	⑨
3.5m～4.5m									
2.5m～3.5m									
◎ 1.5m～2.5m									
0.5m～1.5m									
0.5m以下									

条件によって、支柱の大きさ
(太さ)が決まっています。

上表のように、積雪ありの場合は5段階に
分けられ、米沢は◎の積雪量になります。
また、柵を設置する場所が『平地部か盛土
や切土した所か』『除雪をする場所かしない
場所か』で9パターンに分けられます。

詳細図



支柱の高さは地面から 1.5mが基本です。

…《 施工方法 》…

↓鋼管杭を施工位置に 1.5m間隔で
埋め込みます。今回は長さが 1m か
1.4mの 2種類の杭を使用します。



↓支柱と鋼管杭の間にモルタルを詰めて固定します。
(詳細図参照)



土を押し込むので、この部分の土
をかき出す作業がなくなります！

↓上下に鋼縁を付け、金網を
張って完成です！



【工夫しています！】

鋼管杭は空洞の筒のため、モルタルを詰める部分の土を取り除く作業(手)が必要になりますが、杭は何百本分にもなるためとても時間がかかります(>_
そこで、このような部品をバックホウの先につけて打ち込む事によって、モルタルを詰める部分(深さ 25cm)まで土を押し込めることができ、作業がスムーズに行えます！



25cm

豆知識

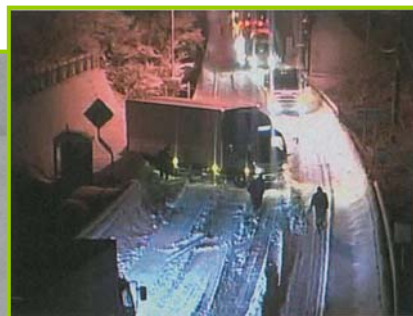
国道13号粟子峠で、こんな看板を見かけたことはありませんか？



スタック車って
どんな車？



スタック車とは、タイヤが雪やぬかるみにはまって動けなくなった車のことです。現在の粟子峠は豪雪地帯を通過することから、冬期の交通被害が頻りに発生しています。



スタックするのは、峠道だけではなく、もし動かなくなってしまったら…

- * ゆっくりとクルマを前後に動かして、タイヤ周辺の雪を踏み固める！
- * タイヤと雪の間に板や布・チェーンなどを入れ、ゆっくりと発進する！
- * 道路脇に砂箱が用意されていたら、その砂をタイヤの回りに振りかけゆっくり発進する！



あなたの運転は大丈夫？



雪道の運転には注意することがたくさんあります。心得をしっかり身につけて、安全運転を目指しましょう！『やまがた雪道走行の心得』のパンフレットは米沢監督官詰所や米沢国道維持出張所に置いてあります！また山形河川国道事務所のホームページ (<http://www.thr.mlit.go.jp/yamagata/>) にも掲載しています！



『萬世大路』をご愛読いただき、誠にありがとうございます。また、工事に対して、日頃よりご協力をいただき感謝いたします。

もうすぐ2011年も終わりますが、今年は大雪や台風、そして3月11日に発生した東日本大震災など、災害に見舞われた1年となりました。大震災後は工事の一時中止もありましたが、米沢監督官詰所で担当している区間（東北中央自動車道【福島～米沢北IC間】・米沢拡幅事業）において、現在は12件の工事が行われております。

米沢はこれから本格的な冬となり雪の中での作業となりますが、安全第一で作業を進めてまいりますので皆様のご理解とご協力をよろしくお願いいたします。

来年もよろしく
お願いいたします！



ご意見・お問い合わせ先
国土交通省 東北地方整備局
山形河川国道事務所 米沢監督官詰所

〒992-0011 山形県米沢市中田町 260-2
TEL: 0238-37-5570 FAX: 0238-37-5575

