

萬世大路

東北中央自動車道
(福島～米沢北) 通信

第6号 平成22年9月 発行

工事紹介 ぱーと4



橋の下部工工事では、橋の基礎（場所打杭施工）と橋台を造ります。第3号で橋の基礎について紹介しましたが、今回は橋台についてです！
橋を側面から見ると下の図のような感じです。

①下小瀬橋下部工工事

請負者：渋谷建設（株）

工期：H22年3月～H22年10月

④元立橋下部工工事

請負者：那須建設（株）

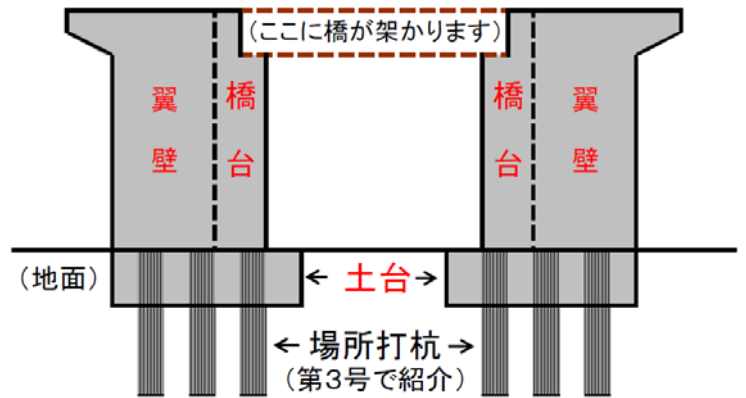
工期：H22年3月～H22年11月

⑥金谷橋下部工工事

請負者：小国開発（株）

工期：H22年2月～H22年12月

道路をまたぐ橋の土台となる部分と土台の上に橋台を造る工事です。



＜ 土台を造ります ＞

↓土台部分の土を掘り、杭の余分な部分を取り除きます。



↓鉄筋・型枠を組み立てて、コンクリートを流し入れます。



基礎と土台を一体化するんだね！

＜ 橋台を造ります ＞

↓土台の上に足場を組んでいきます。



↓鉄筋・型枠を組み立てます。



コンクリート打設状況

内部に余分な空気が入らないように、機械を使って振動させながら行います。



足場にはたくさんの手すりがあるよ！



▽うら面に続きます▽

△**続き**△



コンクリートポンプ車
生コンを配管で
型枠の中に送り出す

ミキサー車
生コンを運ぶ



【翼壁】ウイングとも呼ばれる、盛土をした時に土がこぼれるのを防ぐ役割があります。

↑型枠の中にコンクリートを流し入れます。

↑コンクリートが硬くなったら型枠を外します。土台部分を土で埋め戻して完成です！

橋台の高さは約10mです。(2階建てのビルぐらい)
高い所での作業が多いため、現場の人たちは転落や墜落をしないように安全ベルト付けて注意しながら作業をしていたよ！



*** 工事完了 ***

⑩刈安地区道路改良工事
請負者：(株)後藤組
工期：H21. 9. 25～H22. 8. 31



◇着工前◇

この工事は、栗子トンネルの掘削工事が出る土を、刈安付近に盛土する工事でした。幅30m×高さ5m×700m区間の盛土です。



◇着工前◇

☆完成状況☆



ご協力ありがとうございました！



ご意見・お問い合わせ先
国土交通省 東北地方整備局
山形河川国道事務所 米沢監督官詰所
〒992-0011 山形県米沢市中田町 260-2
TEL：0238-37-5570 FAX：0238-37-5575

