

すいかの名産路

「東北中央自動車道」
「尾花沢新庄道路」
通信

第4号 平成22年11月 発行

工事紹介 その4

鷹巣地区下部工工事(尾花沢新庄道路)



- 鷹巣地区下部工工事
(尾花沢新庄道路)
- 請負者：大山建設(株)
- 工期：H22年3月～H23年3月(予定)

本工事は、尾花沢新庄道路延伸工事の一環で(仮称)野黒沢高架橋(長さ600m)の下部工を4つの区間にわけた、北側の工事箇所です。

←左図の青で囲んだ箇所のP8、P9、P10、P11の橋脚を造っています。

工事現場作業は、
危険がいっぱいです。
独自の安全講習会を
紹介します

安全実験その1

地元、尾花沢らしいスイカを使った安全講習会です。
(作業員さんの家で作っている、もう食べられないスイカを使用しました)



1

全員集合



安全訓練をはじめます。
まずは、バックホウを使用した現場実習です。

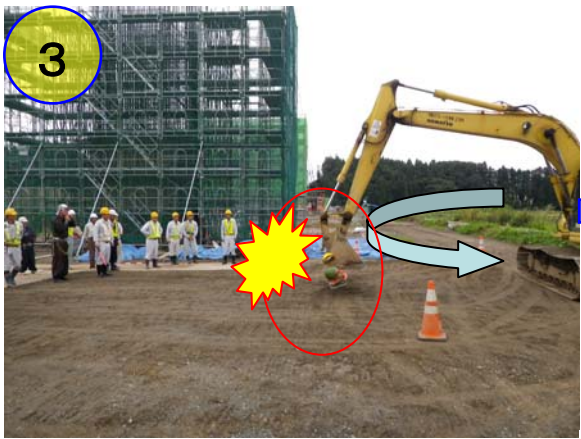
2

バックホウという土を掘る重機です



作業範囲内

スイカにヘルメットをかぶせ実験。
バックホウ作業範囲内には、立ち入らないように！！



重機運転にも死角があります
重機の作業範囲内には
近づかない

※作業員さんの家で作っている、もう食べられないスイカを使用しました。

動く重機は大変危険です。バックホウを回転させただけで...



回転するバックホウに当たったスイカは、粉々になってしまいました。人に当たってしまった場合の事を考えると恐ろしい事です。

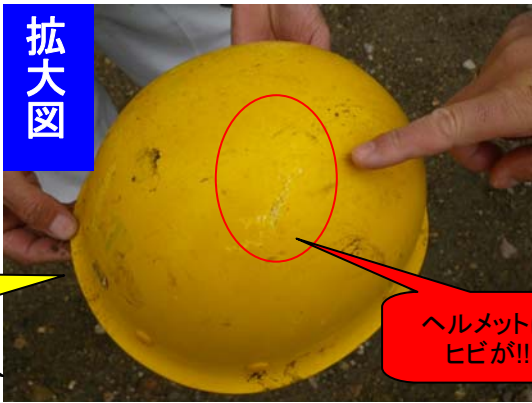
安全実験その2



この資材を落下させます

スイカにヘルメットをかぶせたものに、地上13メートルから現場資材を落下させ、どのくらい危険なのか検証します。

足場を組む時に使う、ブラケットという工事現場では欠かせない資材。



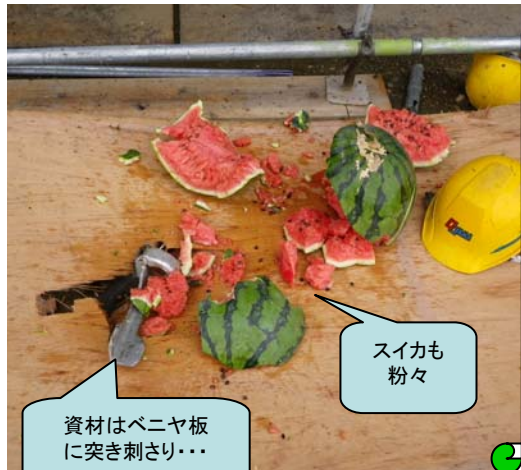
13メートル上から資材落下

拡大図

ヘルメットにヒビが!!



ベニヤ板も割れるくらいのとてつもない衝撃!!



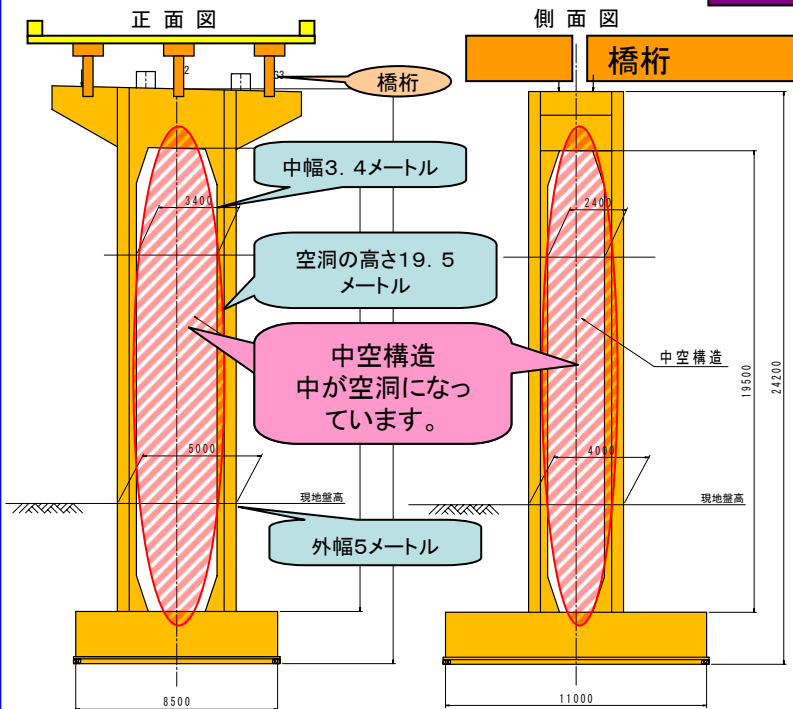
資材はベニヤ板に突き刺さり...

スイカも粉々

現場では、整理整頓を心がけ
資材の落下による
事故を防ぎます

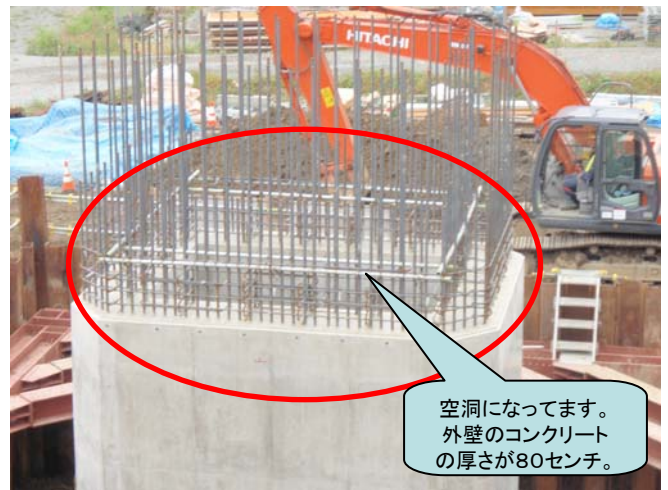
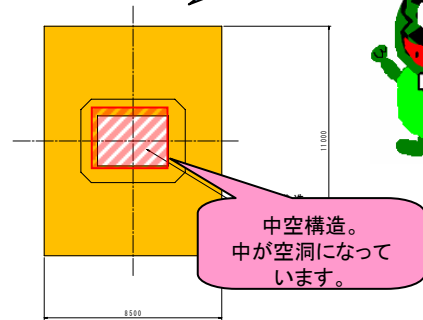
P10橋脚

中空構造の橋脚のしくみ

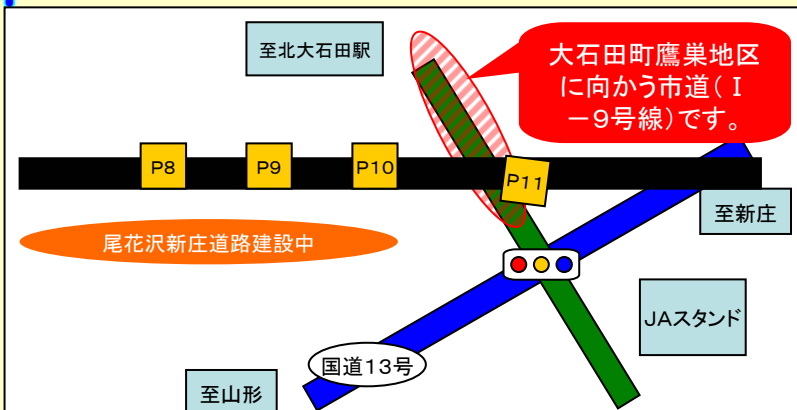


野黒沢高架橋で唯一、P10橋脚は2つの橋桁が載るため、他の橋脚に比べ柱を太くしています。十分な強度を確保した上で中空構造にし、コスト縮減(コンクリート分の費用約260万円削減)をしています。

基礎平面図 上から見た図



尾花沢市野黒沢地区



市道をまたいで
工事を行います。

P11施工時(H22年11月中旬予定)には、市道I-9号線の車線規制が必要になります。工事においても安全に十分留意致しますが、ご通行の際は、気を付けて走行していただけますようお願いします。



着工前の現場です

2010年4月16日 尾花沢市野黒沢地区
北方向より撮影



どンドン橋脚が出来てきました

2010年11月4日 尾花沢市野黒沢地区
北方向より撮影

VOICE 現場の声



▲現場代理人
奥山さん

本工事を施工するにあたり、農道・市道を通行する皆様の安全に、細心の注意を払って工事を進めていきたいと考えております。工事中は、私どもで気づかない点や行き届かない事もあるかと思いますが、みなで力を合わせ全力で取り組んでまいります。地元業者として、快適な生活環境を早く提供出来るよう、日々精一杯努力してまいりますのでどうか宜しく御理解・ご協力をお願いします。



▲監理技術者
押切さん

尾花沢新庄道路の開通を楽しみにして工事を進めております。現場内を農道が通っており農家の方々には大変ご迷惑をおかけしておりますが、これからも工事完成に向けて頑張りますのでご協力をお願いします。また、現場については作業員が安全で安心して働ける職場を目指し頑張っていきます。

現場で働く一番若い方から一言



▲現場代表
石川さん

はじめまして。工事係の石川です。私は入社して3年目です。まだまだ経験は浅く未熟者ですが、常に向上心を持って頑張っていきます。また、このような高い場所での仕事も初めてのなので安全に気を付けて仕事をしていきます。皆様、近くを通る際は、私達が働く現場をぜひ眺めていって下さい。

現場事務所の掲示板には



お父さん
頑張ってね



左の写真はクラムシエルという機械です。バックホウでは届かない深さの土をすくい上げることができます。



ご意見
ご感想を
お寄せ下さい

国土交通省 東北地方整備局 山形河川国道事務所 尾花沢監督官室
〒999-4221山形県尾花沢市尾花沢字田町143-1番地(尾花沢国道維持出張所内)

TEL:0237(23)2521 FAX:0237(23)2523

尾花沢国道維持出張所ホームページ <http://www.thr.mlit.go.jp/yamagata/syucho/obaiji/index.html>

「尾花沢国道維持出張所」で検索してもOK。