

平成22年9月13日(月)～14日(火) 豪雨による一般国道13号の被害状況

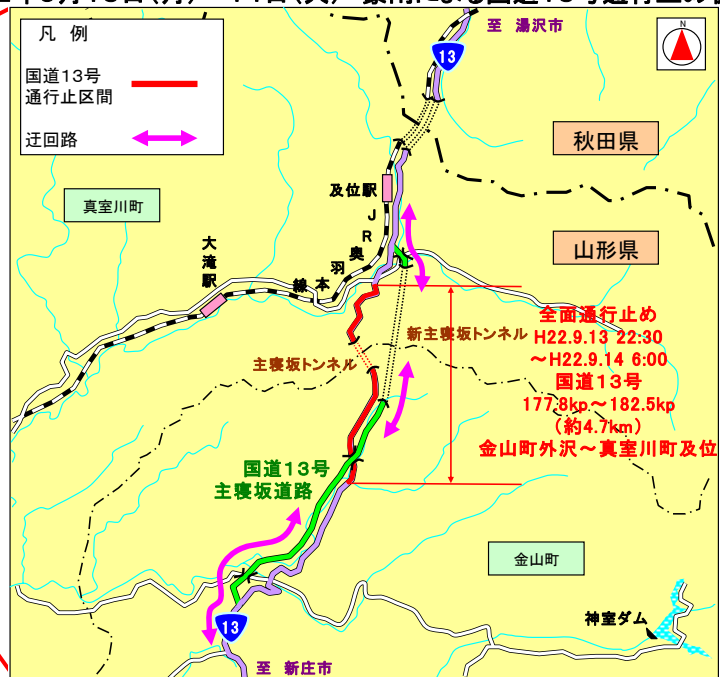
平成22年9月13日(月)から14日(火)にかけて、前線や低気圧の影響により、最上地方北部では激しい雨が降り続け、主寝坂雨量計の連続雨量が基準値の150mmを超えたため、土砂災害のおそれがあることから、13日(月)22:30から14日(火)6:00までの7時間30分にわたり国道13号(金山町外沢～真室川町及位)の4.7km区間で**全面通行止め**を行いました。

国道13号の規制区間内の数カ所で大雨による**法面崩落や土砂流出**が発生しましたが、幸い**人的被害はありませんでした**。

また、今回被災した国道13号と並行する**主寝坂道路**(平成20年全線開通)は、通行に全く影響せず、山形から秋田を結ぶ**災害に強い幹線道路**として機能を果たすことができました。

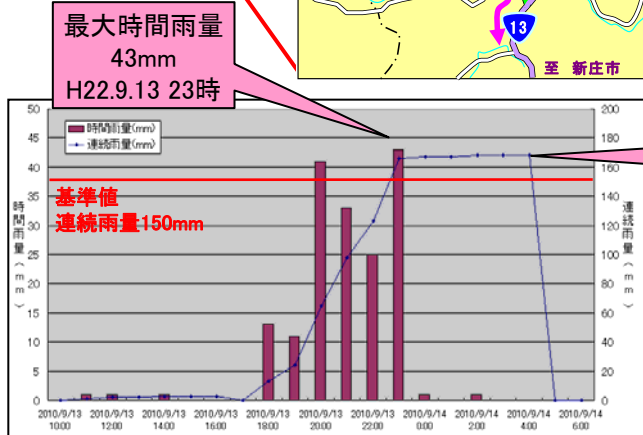
平成22年9月13日(月)～14日(火) 豪雨による国道13号通行止め状況

1. 通行止区間



2. 気象データ

事務所名	山形	
出張所名	新庄国道	
局名称	主寝坂	
路線	13号	
距離標	180.10	
観測時刻	時間 (mm)	連続 (mm)
2010/9/13 10:00	0	0
2010/9/13 11:00	1	1
2010/9/13 12:00	1	2
2010/9/13 13:00	0	2
2010/9/13 14:00	1	3
2010/9/13 15:00	0	3
2010/9/13 16:00	0	3
2010/9/13 17:00	0	0
2010/9/13 18:00	13	13
2010/9/13 19:00	11	24
2010/9/13 20:00	41	65
2010/9/13 21:00	33	98
2010/9/13 22:00	25	123
2010/9/13 23:00	43	166
2010/9/14 0:00	1	167
2010/9/14 1:00	0	167
2010/9/14 2:00	1	168
2010/9/14 3:00	0	168
2010/9/14 4:00	0	168
2010/9/14 5:00	0	0
2010/9/14 6:00	0	0

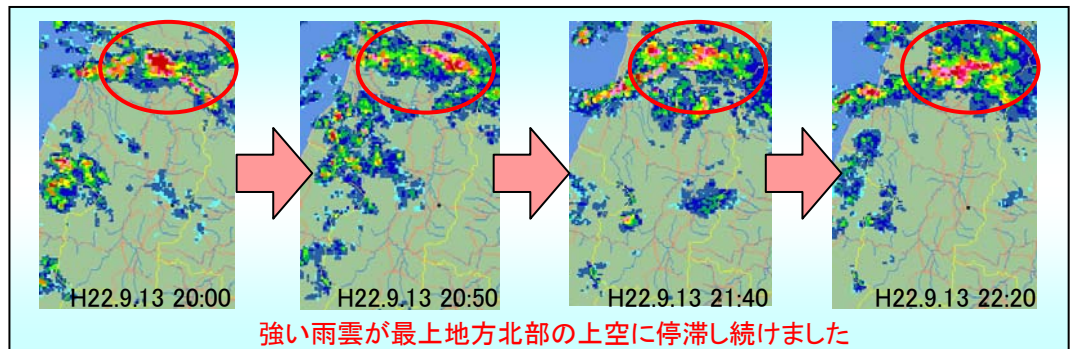


連続雨量
168mm



平成22年9月13日～14日 国道13号主寝坂雨量グラフ

国道13号全面通行止めの様子



強い雨雲が最上地方北部の上空に停滞し続けました

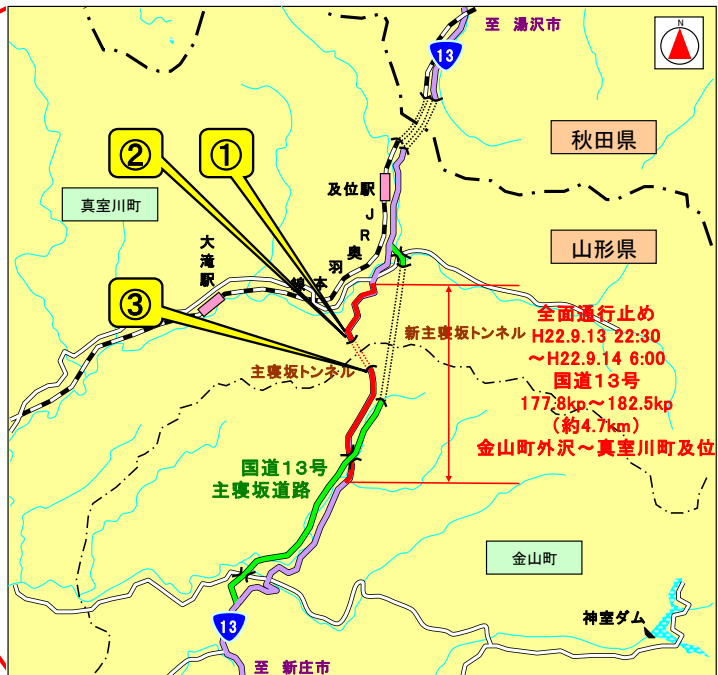
平成22年9月13日～14日
国道13号主寝坂雨量データ

国土交通省防災情報提供センターHP「リアルタイムレーダー」より
(次頁へ続く→)

3. 災害状況と復旧作業

国道13号の主寝坂峠付近では、時間雨量40ミリを超える激しい雨が降り続け、各所で法面崩落や土砂流出が発生しました。

たたきつける土砂降りの雨の中、作業員たちは必死の思いで復旧作業にあたりました。



※番号は右上の位置図の番号と対応しています



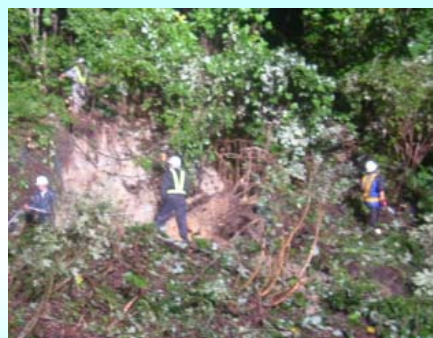
① 法面崩落 181.56kp下り
真室川町及位地内



② 法面崩落 181.25kp上り
真室川町及位地内



③ 土砂流出 180.17kp上り
金山町主寝坂地内



早期の安全な通行確保に向けて、懸命に土砂を撤去する作業員たち

懸命の応急復旧作業により、出勤時間前の朝6時に安全な道路を確保し、全面通行止めを解除することができました。 応急復旧作業にあたった皆様、本当にお疲れ様でした。

(お問い合わせ先)

国土交通省 山形河川国道事務所 新庄国道維持出張所長 荒澤 慎一
〒996-0041 山形県新庄市大字鳥越字舟田608-2
TEL 0233-22-1581 FAX 0233-22-8396