

最上クロスロード

国道47号 高屋道路通信

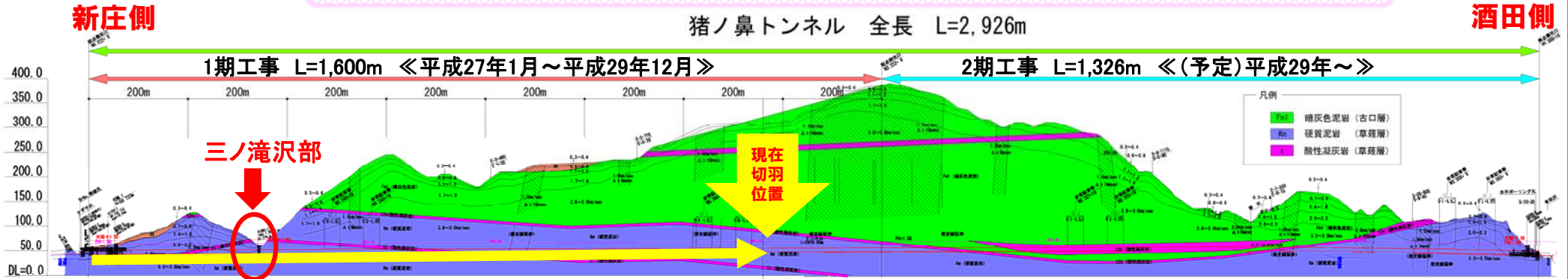
第4号 平成29年6月 発行

◆最上クロスロードについて◆

新庄市は、道路（国道13号、国道47号）及び鉄路（奥羽本線、陸羽東線、陸羽西線）が交差することから「東北の十字路」と呼ばれ、交通の要衝となり栄えてきたことに由来して「最上クロスロード」と題しました。事業進捗や工事状況等を随時お知らせして参ります。

猪ノ鼻トンネル工事

現在、トンネルは2,926mのうち、約1,360mまで掘り進んでいます。（平成29年6月6日現在）

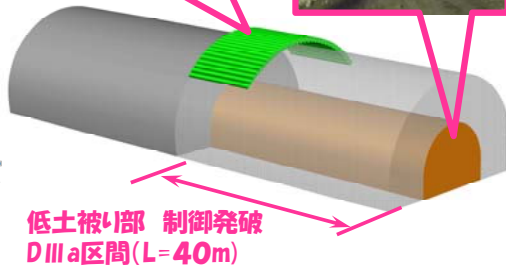
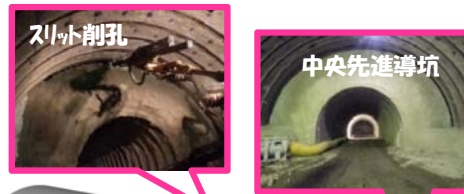


～土木学会東北支部～

トンネルの工事で、総合技術賞を受賞

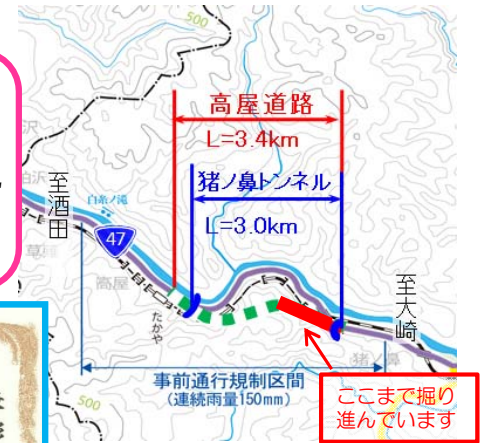
トンネル上部の地盤の厚さが少ない低土被り部(三ノ滝沢部)におけるトンネル掘削方法の工夫を発表した論文で土木学会東北支部の総合技術賞を受賞しました。

トンネルの中に沢水を流入させないための工夫で、先に小さな断面のトンネルを掘って、低土被り部分の地盤の状況を調べる中央先進導坑、トンネルと地盤を縁切りするためのスリット削孔、発破で使用する爆薬の量を減らして振動を低減させる制御発破を組み合わせ、周辺環境への影響を最小限に抑え、無事施工を完了させたことが評価されました。



大成建設(株) 工事主任 矢吹 義生

既存技術の組み合わせによる工夫を評価して頂き、物事を考える習慣の大切さを実感しました。



<ご意見・お問い合わせ先>

国土交通省東北地方整備局 山形河川国道事務所 新庄建設専門官室

〒996-0041 新庄市大字鳥越字舟田608-2

(新庄国道維持出張所内)

TEL: 0233 (22) 1731、FAX: 0233 (22) 1731

(新庄国道維持出張所HP)

<http://www.thr.mlit.go.jp/yamagata/syucho/shiniji/index.html>