

# 最上クロスロード

国道47号 新庄古口道路通信

第26号 令和5年6月 発行

## ◆最上クロスロードについて◆

新庄市は、南北に国道13号と奥羽本線が縦断し、東西に横断する国道47号と陸羽東線、陸羽西線が交差することから、「東北の十字路」と呼ばれ、交通の要衝として栄えてきました。現在、「新たなクロスロード」として国道13号泉田道路、新庄金山道路、金山道路、真室川雄勝道路と国道47号新庄古口道路、高屋道路を整備をすすめていることから「最上クロスロード」と題し、事業進捗や工事状況等を随時お知らせして参ります。

<ご意見・お問い合わせ先>国土交通省東北地方整備局 山形河川国道事務所 新庄建設監督官室  
〒996-0041 新庄市大字鳥越字舟田608-2 (新庄国道維持出張所内)  
TEL: 0233 (22) 1581、FAX: 0233 (22) 8396 <http://www.thr.mlit.go.jp/yamagata/syucho/shiniji/index.html>

## (仮称)前波トンネル 工事現場の見学会!

令和5年6月1日(木)山形県建設技術協会本庁・最上支部の50名が技術研修の一環で、新庄古口道路・新庄金山道路を訪れました。

新庄古口道路では、(仮称)前波トンネル 終点側にて地すべり対策工、トンネル復旧工について新庄国道維持出張所の根本監督官から説明を受けました。



施工中の(仮称)前波トンネルは、令和3年11月にトンネルを保護する覆工コンクリートの変状やトンネル坑口部の法面の滑動が確認されたことから、専門家による現地調査や助言をいただきながら対策工を進めているところです。

### 地すべり対策工

- ① 押さえ盛り土 : 滑りに抵抗
- ② グラウンドアンカー工 : 滑り面を抑制
- ③ 鉄筋挿入工 : 表層崩壊を防止

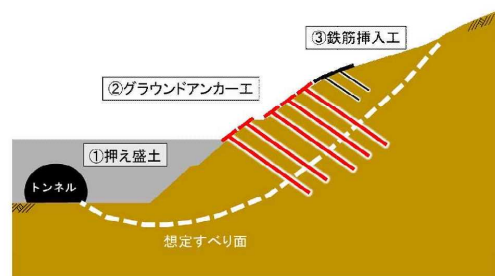
### トンネル復旧工

- ① トンネル再構築・延伸 : 変状が生じたトンネル本体の再構築、押さえ盛土区間の延伸

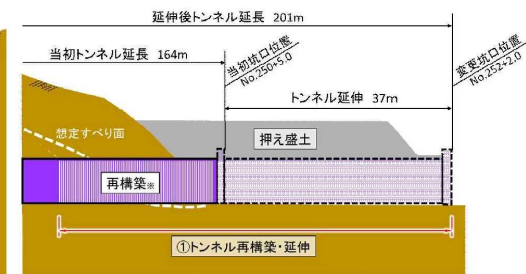
前波トンネル 終点側  
(新庄方面)



### 地すべり対策工



### トンネル復旧工



(仮称)前波トンネルの延長は、当初164mでしたが、地すべり対策工のため201mに延伸されました。

地すべり対策工、トンネル復旧工終了後は、コンクリート舗装の工事などを進めて行く予定です。