

最上クロスロード

国道47号 新庄古口道路通信

第20号 令和2年7月 発行

◆最上クロスロードについて◆

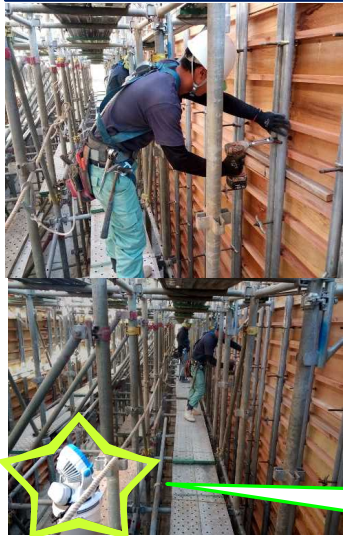
新庄市は、南北に国道13号と奥羽本線が縦断し、東西に横断する国道47号と陸羽東線、陸羽西線が交差することから、「東北の十字路」と呼ばれ、交通の要衝として栄えてきました。現在、「新たなクロスロード」として国道13号泉田道路、新庄金山道路と国道47号新庄古口道路、高屋道路を整備をすすめていることから「最上クロスロード」と題し、事業進捗や工事状況等を随時お知らせして参ります。

<ご意見・お問い合わせ先> 国土交通省東北地方整備局 山形河川国道事務所 新庄建設専門官室
〒996-0041 新庄市大字鳥越字舟田608-2 (新庄国道維持出張所内)
TEL: 0233 (22) 1731 http://www.thr.mlit.go.jp/yamagata/syucho/shiniji/index.html
FAX: 0233 (22) 1732

新庄古口道路で行われている工事について紹介します。野田地区道路改良工事では、盛土と函渠を造る工事を行っています。

“野田地区道路改良工事”

- ・ 受注者 株式会社 柿崎工務所
- ・ 工事場所 新庄市升形地内
- ・ 工期 令和2年2月27日～令和2年9月10日
- ・ 主な工事 掘削工、路体盛土工、函渠工、補強土壁工



函渠工施工状況

函渠工は新庄古口道路の下部を横断通行するための構造物です。



コンクリート打設に向けて、型枠組立を行っています。最近、気温が高い日もあるので、**扇風機で熱中症対策**を行いながら仕事をしています。

コンクリートのパネルを積み上げ 組み立てていきます。



補強土壁施工状況

補強土壁は、垂直の壁面を構築し、土留めする構造物です。



路体盛土工状況

オペレーターと合図を交わしながら施工します！

岩清水トンネルの掘削土を、盛土材に使用しています。今後はICT施工を取り入れながら施工をしていく予定です。

これから暑さも本格的になりますが、**工事完成まで、無事故で完成できるように、現場従事者一丸となり頑張ります！**

