

利活用促進の取組状況 について



令和4年10月17日

山形県県土整備部

道路整備課高速道路整備推進室



- 1 戦略的広報の概要**
- 2 認知度向上の取組み**
- 3 利用拡大の取組み**
- 4 高速道路がもたらす効果**

1 戦略的広報【概要】



連携主要テーマ取組計画

「東北中央自動車道開通を生かす！」

(関係部局：企画、産業、観光、農林、◎県土、総支)

目的

- 1 いよいよ最上地域まで首都圏と一本で結ばれ、
- 2 東北中央自動車道を知ってもらい、利用してもらい、
- 3 沿線の地域活性化(観光振興、産業振興等)に結び付ける。

ターゲット

近隣県(秋田、宮城、福島、新潟)、北関東、首都圏の観光客、観光業者、本県への立地に関心がある企業、本県企業との取引業者等

他部局等との連携

- ①協議会構成団体や包括連携協定団体等と連携した広報
- ②各部局が開催するイベント等での周知広報活動の実施

ポイント

①認知度向上に向けた情報発信

- ・HPやSNS等を活用し、工事の進捗状況や料金情報、沿線地域のイベント情報等の開通に関連する“旬”な情報を発信
- ・業界団体等の協力を得、さまざまな場面で開通をPR
- ・日常生活に役立つグッズを活用し、人の目に触れ認知度アップ

取組項目

①認知度向上に向けた情報発信

- ・関係機関(地域活性化協議会等)と連携したPR
- ・グッズ(BOXティッシュ等)を活用した着実なPR
- ・若手職員発案による広報(検討中)

目標指標：広報チラシの配布枚数：20,000枚

②利用拡大に向けた情報発信

- ・県外パブリシティ強化事業を活用し首都圏にPR
- ・県政テレビ、県民のあゆみで県民の利用を促進
- ・観光イベントや物産展、各種セミナー等でPR

目標指標：メディアに掲載された回数 20件/年度



②利用拡大に向けた情報発信

- ・訴求効果の大きいテレビや新聞等を活用して、開通の“効果”と“これから”を発信
- ・関係部局との連携を密にとり、集客イベントでの効果的なPRを実施

《広報計画》 : 県土、総支が主に実施する項目 : 観光が主に実施する項目 : 産業、農林、総支が主に実施する項目 : 産業が主に実施する項目 ※いずれも開催時期は見込み

テーマ	4月	5月	6月	7月	8月	9月	10月	11月	12月	1月	2月	3月
東北中央自動車道開通を生かす！	① 認知度向上											
	県、国、関係機関のHP、SNS等による進捗状況や観光イベント等のお知らせ											
	地域活性化協議会や沿線市町村と連携した広報											
	グッズを用いたPR											
	フリーペーパーでのPR											
	フリーペーパーでのPR											
	若手職員発案による広報											
	モンテディオ山形ホームゲームでのPR											
	観光イベントでのPR											
	② 利用拡大											
物産展、産直フェア等でのPR												
企業立地セミナー等のPR												
県外パブリシティ強化事業の実施(首都圏へのPR)												
県政テレビ 県民のあゆみ(県民へのPR)												
東北「道の駅」スタンプラリーや景観イベント等を通じた利用拡大												

2 認知度向上【広報グッズ等作成】



▼チラシ兼ポスター

山形日和。

山形県内の東北中央自動車道の約6割は無料区間だっ！
んだら行くしかねえべ!?

北村山・最上地域が首都圏と直結!!

10月29日(土) 開通

東根北IC～村山本飯田IC

福島 山形 新庄

約45分 約50分

山形県土整備部道路整備課 高速道路整備推進室

TEL(023)630-2403

〒990-8570 山形県山形市松波二丁目8番1号

▼バナー

E13 東北中央自動車道 東根北IC～村山本飯田IC 10月29日(土) 開通

泉田道路 令和4年度 開通

北村山・最上地域が高速道路で首都圏と直結!

福島 新庄

約110分 約95分

山形県内の高速道路開通情報をチェック

おすすめ観光スポットやルートは、

Q やまがたへの旅 検索

▼メール署名(3種)

====E13東北中央自動車道 令和4年度開通情報====

祝☆開通
 東根北IC～村山本飯田IC：R4.10.29開通
 泉田道路：R4年度開通
 『北村山・最上地域が高速道路で首都圏と直結!』

↓↓↓ 最新の開通情報はこちら ↓↓↓

<https://www.pref.yamagata.jp/180029/kurashi/kendo/douro/tohoku-chuodo.html>

====▲▲▲▲=====

「やまがたけん☆県土ちゃんねる」～開通に関連する”旬”な情報をお届けします～

Twitter: <https://twitter.com/yamakenchannel1>

YouTube: <https://www.youtube.com/watch?v=zS80khyePZo>

———東北中央自動車道(開通情報)———

東根北IC～村山本飯田IC開8.9km：令和4年10月29日開通!
 泉田道路8.2km：令和4年度開通!
 ↓↓↓ 最新の開通情報はこちら ↓↓↓
<https://www.pref.yamagata.jp/180029/kurashi/kendo/douro/tohoku-chuodo.html>
 『北村山・最上地域』が高速道路で首都圏と直結!
 「やまがたけん☆県土ちゃんねる」～開通に関連する”旬”な情報をお届けします～
 Twitter: <https://twitter.com/yamakenchannel1>
 YouTube: <https://www.youtube.com/watch?v=zS80khyePZo>

———『北村山・最上地域』が高速道路で首都圏とつながります———

東根北IC～村山本飯田IC開8.9km：令和4年10月29日開通!
 泉田道路8.2km：令和4年度開通!
 ↓↓↓ 最新の開通情報はこちら ↓↓↓
<https://www.pref.yamagata.jp/180029/kurashi/kendo/douro/tohoku-chuodo.html>
 高速道路は『観光』・『産業』・『農業』等さまざまな分野に貢献します

「やまがたけん☆県土ちゃんねる」～開通に関連する”旬”な情報をお届けします～

Twitter: <https://twitter.com/yamakenchannel1>

YouTube: <https://www.youtube.com/watch?v=zS80khyePZo>

2 認知度向上【広報グッズ等作成】



▼横断幕(縦90cm×横420cm)

E
13

東北中央自動車道

開通

東根北IC～
村山本飯田IC & 泉田
道路

来て けらっしやい♪

もがみ

北村山・最上地域が首都圏と直結！

福島

← 開通後 約 110分 →

新庄

開通前(国道13号利用)より
約 95分 短縮

令和4年度
開通

令和4年
10月29日(土)
開通

有料区間 —

無料区間 —

▼広告付きポケットティッシュ

E 13 東北中央自動車道 山形県内の開通情報

もがみ 最上 泉田道路 8.2km 令和4年度開通

村山 本飯田 8.9km 令和4年内開通

東根北IC

もうすぐ 最上地域が首都圏と直結!!

北関東・首都圏方面

いよいよ“もがみ”が近くなる

おすすめ観光スポットやモデルルートは、
Q やまがたへの旅 検索



▼うちわ・ボックスティッシュ・のぼり旗(最上総合支庁)



▼ボックスティッシュ(村山総合支庁)



2 認知度向上【施設等への展示・掲示】



山形県庁ジョンダナホール



村山総合支庁庁舎入口



尾花沢市内の横断歩道橋



山形県庁庁舎入口



山形県総合運動公園



道の駅天童温泉



真室川町役場



新庄市役所



東沢公園(バラ交流館)

2 認知度向上【各種イベントでの展示・配布】



8月24日
新庄まつり
(新庄駅)



9月17日
かわとぴあ
日本一の芋煮会
(馬見ヶ崎川
河川敷)



9月10日
ふくしま道の駅
・空の駅まつり
(福島空港)



9月23・24日
ハイウェイフェスタ
とうほく2022
(仙台市勾当台公園)



2 認知度向上【関係機関との連携】



ホテルキャッスルへの配置状況



県外からの観光客が集まる「花笠まつり」の開催に合わせ、「東北中央自動車道建設促進同盟会」の会員である、

- ・山形県旅館ホテル生活衛生同業組合
- ・山形県ハイヤー協会
- ・山形県レンタカー協会
- ・山形県観光物産協会

にチラシ・うちわ等配置の協力を依頼。また、同盟会全会員にチラシデータを送付し、周知の協力を依頼。

国際ホテルへの配置状況



山形市観光案内センター(霞城セントラル)への配置状況



開通日を追記したチラシ第2弾を作成し、今後は市町村、道の駅にもチラシの配置・ポスターの掲示をお願いする予定です。



2 認知度向上【道路情報板への表示】



尾花沢市母袋地内



山形市南館地内



道の駅おおえ

村山管内のほか、東北中央自動車道沿線地域の置賜・最上合支庁にも同様の表示について協力を依頼中。

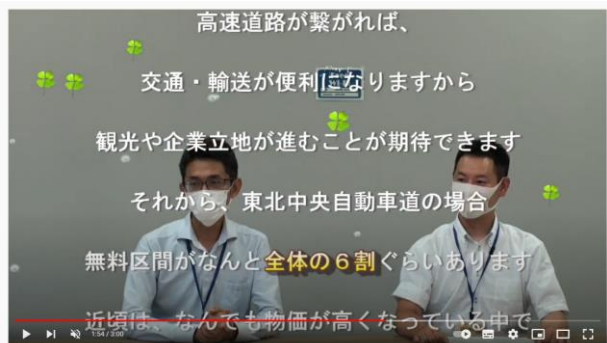
2 認知度向上【SNSでの発信】



▼YouTubeチャンネル開設



の東→
開北第
通中1
に央弾
つ自の
いて動
解車画
説道で



10月17日時点で9個(うち東北中央自動車道関連5個)をアップロード済み

チャンネル登録とTwitterのフォロー、いいねやリツイートもよろしくお願ひします！



▼Twitterアカウント開設



やまがたけん 県土ちゃんねる @yamakenchannel1
山形県国土整備部公式アカウントです。お初めの県内イベントや県土の活動をツイートしています♪～(ε´`´)フォローよろしくお願ひします！！東中道の広報活動を展開中です！その様子はこちら♪(´▽｀)♪youtube.com/watch?v=fl-CKg...
2022年7月からTwitterを利用しています
21 フォロー中 71 フォロワー

ツイート ツイートと返信 メディア いいね
* 固定されたツイート
やまがたけん 県土ちゃんねる @yamakenchannel1 · 9月30日
もうすぐ北村山・最上地域が首都圏と直結！！
山形県内の東北中央自動車道のなんと約6割は無料！
平坦な道で走りやすく燃費も良い！
もちろん信号もないから快適🚗🚗
山形県がずいぶん近くなりますよ！！
遊びに、暮らしに、そしてビジネスに
ぜひいらしてください👏



山形県 国土整備部 広報室まつづ
【高速道路】花笠まつりで東北中央自動車道の広報をしました！ご協力いただき、ありがとうございました(ノ真)´´´



山形県 国土整備部 広報室まつづ
【高速道路】開通前の東北中央自動車道を通して新庄まつりに行ってきました！！



山形県 国土整備部 国土中央自動車道
【高速道路】日本一の手裏舎に行ってみた&東北中央自動車道の開通をPR

3 利用拡大【テレビ番組での周知】



■TUY(テレビユー山形)

旅番組「ぐるりん山形2022秋」

→山形・宮城・福島・新潟の4県で放送
(エリア人口 約726万人)

■YBC(山形放送)

観光情報番組「ワクワク！やまが旅」

→YBCのほか、テレ玉(テレビ埼玉)、
BSよしもと で放送予定



9月17日(土)の放送で使用された画像

テレ玉(テレビ埼玉):毎週日曜 10:30~10:45
YBC(山形放送):毎週土曜 9:25~9:40
BSよしもと:毎週土曜 8:30~8:45

3 利用拡大【企業誘致】



▼「YAMAGATA QUEST」山形県企業立地のご案内HPより

YAMAGATA QUEST 山形県企業立地のご案内

立地企業の声

次の一手は山形へ

Voice of location company

支援制度

ワンストップサポート

企業

ワンストップサポートセンター

連絡調整会議 (実務プロジェクトチーム)

山形県企業立地ガイド

YAMAGATA QUEST

データで見る立地環境

山形県の人材

山形県のものづくり

山形県の交通

山形県の優遇制度

山形県



田橋のホテルで開かれ、出
進出を働き掛ける企業立地
セミナーが20日、東京・飯
田橋のホテルで開かれ、出
首都圏などの企業に県内
東京でセミナー
県内の立地環境向上
首都圏の企業にPR



令和元年11月21日 山形新聞記事

- 企業立地ガイドやマップ等に**高速道路に関する情報**を掲載
- セミナーに参加した企業で山形県への進出につながった事例もあり

東京都などの企業に県内進出を働き掛けたセミナー

— 東京・飯田橋

席した約170人の企業の担当者、県側がインフラ整備が進み、立地環境が向上していることをアピールした。

木村和浩県商工労働部長が立地環境について説明し、「工業用地は安価な設定で、高速道路整備が進み、交通アクセスも便利になっている。山形に来て、見て、魅力を感じてほしい」と強調した。

続いて、山形工場を持つ日本電子の岩槻正志顧問が講演し、▽人材の技術力が高く、生産に関わるトータルコストを削減することができた▽地盤・災害面で安定しており、事業継続の対応がしやすいなど、県内進出の利点を説明した。山形大の伊藤浩志教授は「ソフトラマテリアル成形加工の最前線」と題し、取り組みを紹介した。(伊藤英俊)

4 高速道路がもたらす効果【産業】



企業進出を促し雇用創出・サプライチェーンの強化に寄与！

▼東北中央自動車道沿線への工場立地の推移(H23以降)と将来的な可能性



物流分野での効果



ドライバーの休息時間を確保しながら、荷積み荷卸し時間を守るためには、高速道路が不可欠です。高速道路は走りやすいので、運転時の負担軽減や安全な運行にもつながります。

中継拠点の需要と道の駅の可能性

- 課題
- ・ドライバーの長時間労働
 - ・高齢化・担い手不足
- 対策
- ・生産性の向上による労働環境の改善
 - ・働き方改革による時間外労働時間の上限規制への対応

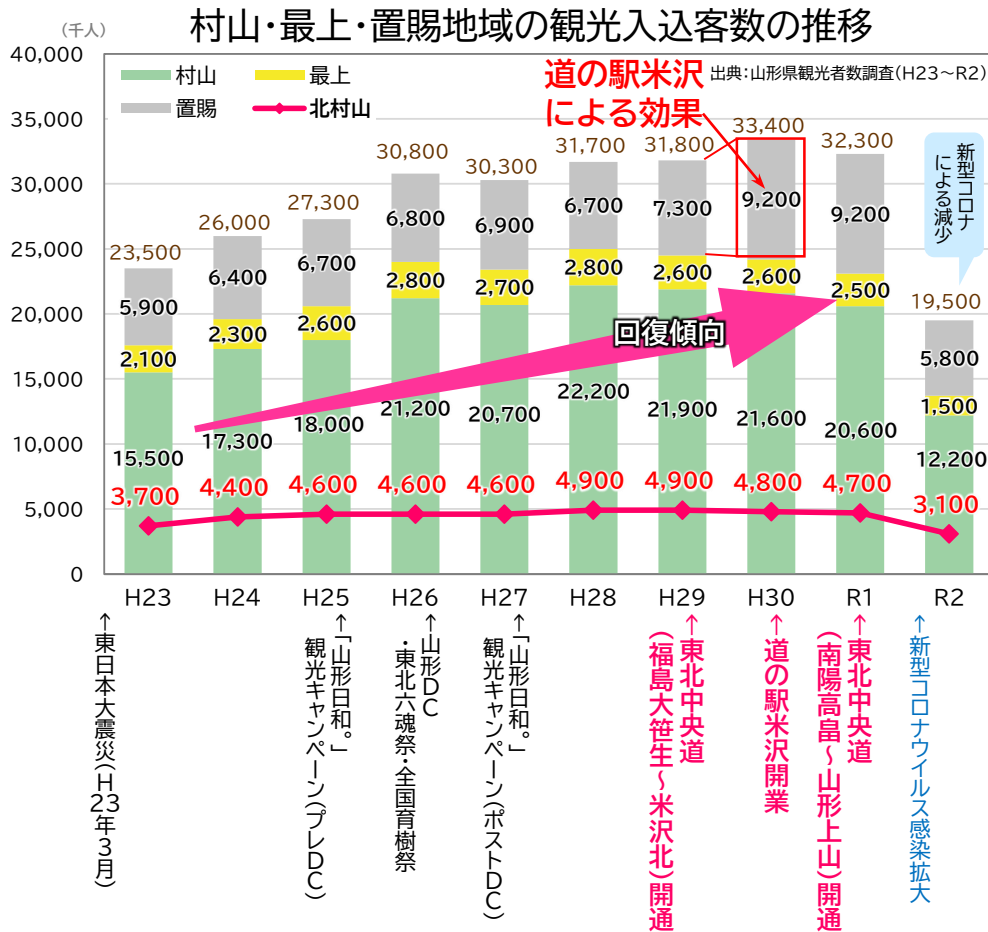
☆中継輸送のための拠点の需要が高まる
☆道の駅を活用した中継輸送も



4 高速道路がもたらす効果【観光】

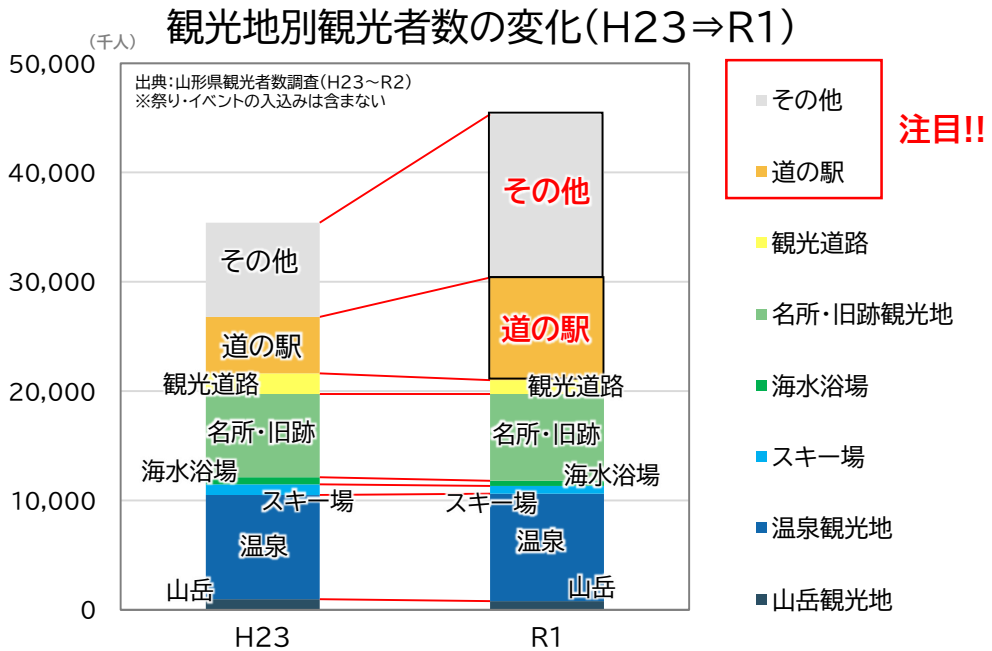


観光入込客数は回復傾向、アフターコロナに期待



・東日本大震災で落ち込んだ観光入込客数は、回復傾向にある
 ⇒他地域を訪れた観光客を東北中央道を活用して誘導し、広域的な周遊を促す！

観光客が寄り道する施設に注目



『道の駅』
 【R1観光者数上位の施設】

- ・道の駅鳥海(ふらっと)
- ・道の駅米沢
- ・道の駅寒河江(チェリーランド)
- ・道の駅天童(わくわくランド)
- ・道の駅川のみなと長井
- ・道の駅むらやま

『その他』
 【R1観光者数上位の施設】

- ・庄内観光物産館(鶴岡市)
- ・酒田夢の倶楽(山居倉庫)(酒田市)
- ・山形県観光物産会館(山形市)
- ・最上川ふるさと総合公園(寒河江市)
- ・よってけポポラ(東根市)
- ・産直めぐり(鶴岡市)

・道の駅やお土産・産直施設を訪れる観光客数の伸びが大きい
 ⇒休憩や買い物での寄り道需要を取り込む！

やまがたみちづくり



ご清聴ありがとうございました