

# 東北中央自動車道を活用した地域活性化の取組

～かみのやま温泉インター産業団地整備事業及び企業誘致～

山形県上山市

---



# 整備に至る背景



上山工業団地



蔵王みはらしの丘



蔵王フロンティア工業団地

ほか

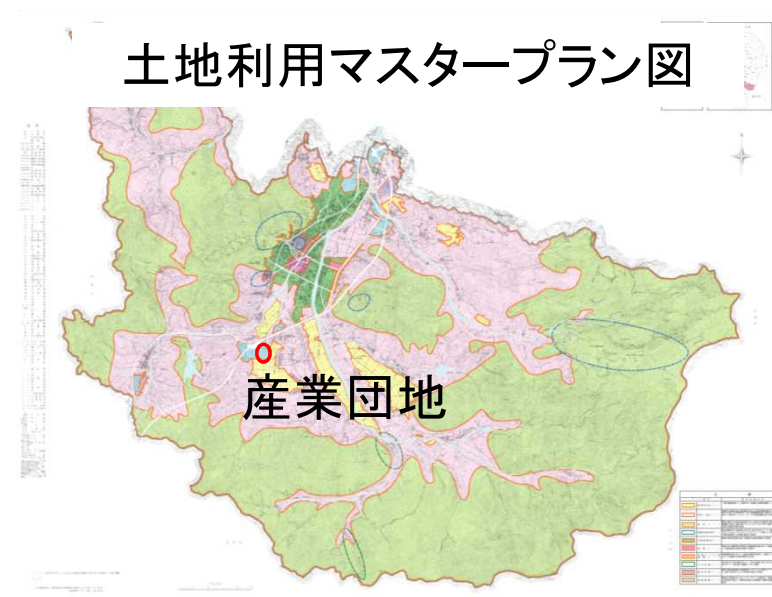
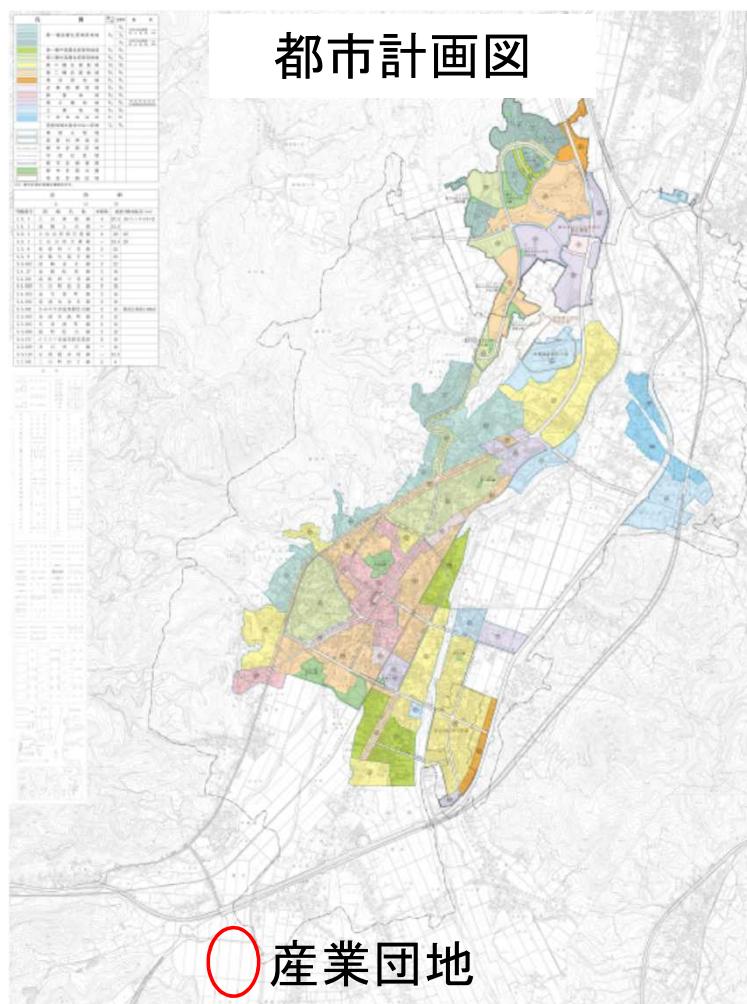
- ・蔵王の森工業団地
- ・新北浦工業団地

・既存団地は平成26年度で分譲完了

・定住人口の維持拡大のため、企業誘致は継続が必要

・東北中央道（かみのやま温泉IC）（以下「IC」）のストック効果を活かす周辺土地利用の具体的検討

# 整備に至る背景



・工業系用途地域の現状や国土利用計画上の位置付け、ストック効果の活用を考慮し、IC周辺を新たな産業団地として利活用することを決定。東北中央道（南陽高畠～山形上山間）の開通に合わせた分譲開始を目指す。

# 着工までの手続

## ◆平成27～28年度

- ・開発手法の検討（農村産業法に基づく産業導入地区）
- ・土地利用計画の作成
- ・農振農用地区域除外及び農地転用に係る基礎資料の作成
- ・地権者調査、計画説明
- ・企業動向の把握

## ◆平成29年度

- ・土地利用規制解除に向けた国県等との事前協議
- ・地権者交渉

## ◆平成30年度

- ・土地利用規制解除法定手続
- ・用地買収手続
- ・工事着工

# 造成状況

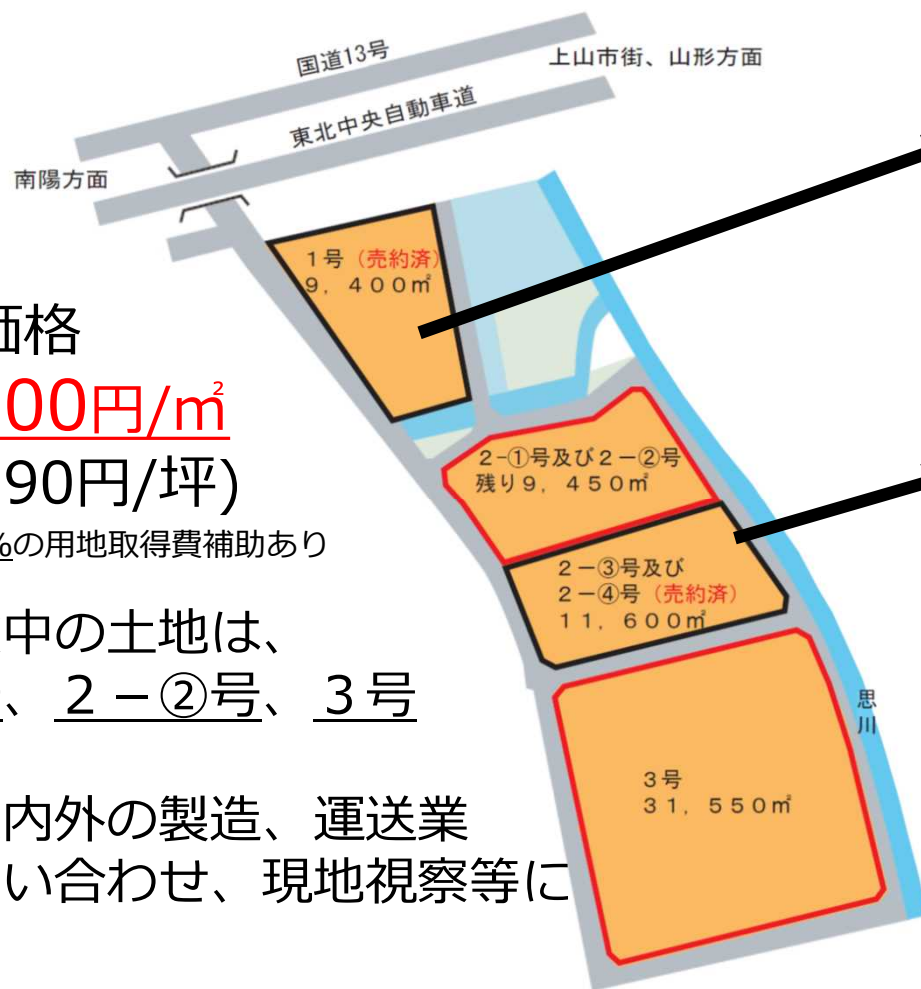


# 産業団地の特長

- 東北地方の大動脈である東北自動車道から2通りのアクセスが可能
- IC及び国道13号に直結し、かつ周辺開発が制限されているため、物流・製造の拠点に最適



# 分譲状況



## ○分譲価格

**14,300円/㎡**

(47,190円/坪)

※最大50%の用地取得費補助あり

現在分譲中の土地は、

2-①号、2-②号、3号

現在も県内外の製造、運送業  
からの問い合わせ、現地視察等に  
対応中

内山電機工業株式会社  
本社工場：東京都日野市  
契約時期：令和元年7月  
投資内容：配電盤の組立工場等

ベア・ロジコ株式会社  
本社拠点：山形県天童市  
契約時期：令和元年11月  
投資内容：冷蔵倉庫2棟

## 立地決定のポイント

- ・ 事故等の交通リスクの低さ
- ・ 納入先（関東圏）への良好なアクセス
- ・ 地元取引先との近接性

# 利活用促進に向けて

---

- ・ 関東圏の企業では、東北中央道の整備・開通に関する情報は十分に把握されているとは言えない状況。
- ・ 整備中であることを知らない企業も少なからず存在。
- ・ 企業の選択肢に東北中央道の沿道地域が入り込んでいく（存在を印象づける）ためには、東北中央道を活かした企業の立地事例等をさらに発信することが必要。
- ・ 個人（潜在的観光客）レベルにおいても、まだ同様の状況があるものと推察。