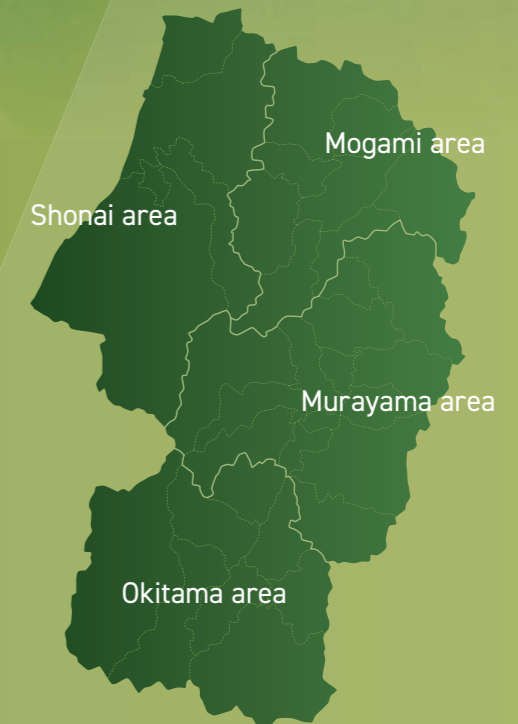


山形県の 交通事故対策の取り組み



事故危険区間重点解消作戦

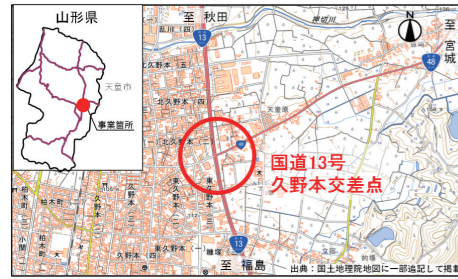
事故ゼロプランとは

国土交通省では、交通事故を無くして皆様が安心して暮らせる生活の基盤づくりのため、これまでに様々な取り組みを展開してきましたが、限られた予算の中で、より効率的・効果的で透明性の高い交通事故対策を展開していく必要があります。そこで、国土交通省における取り組みの一つとして、「**事故ゼロプラン(事故危険区間重点解消作戦)**」を推進しています。

山形県内国道における事故ゼロプランでは、事故の危険性が高い区間などを県民の皆様と一緒に明確化し、「**事故危険区間**」として選定した上で、対策の必要性が高い区間から重点的に、事故原因に即した**効果の高い対策を実施**しています。また、実施にあたってはPDCAマネジメントサイクルに基づき、情報を皆様に公表して意見を伺いながら、**継続的に対策を進めてまいります**。

事故ゼロプランの実施事例

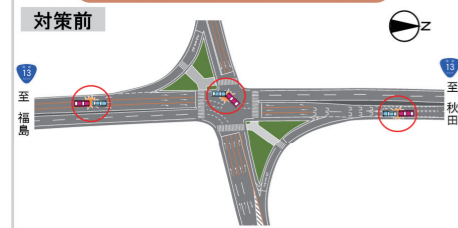
国道13号 久野本交差点における交通安全対策



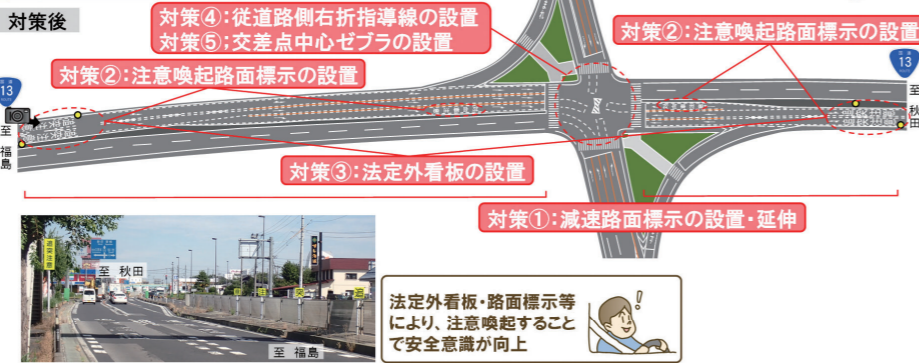
整備前の問題点

- 当該交差点は天童市に位置し、国道13号と国道48号が交差する
- 速度超過傾向の車両が多く流入し、前方車両への対応が遅れることで、滞留末尾や沿道出入り車両への追突事故が多発している
- 対向直進車の確認不足及び速度見誤りを要因とする右折事故も発生

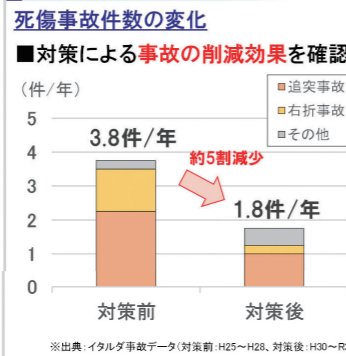
■着目事故
追突・右折事故が発生



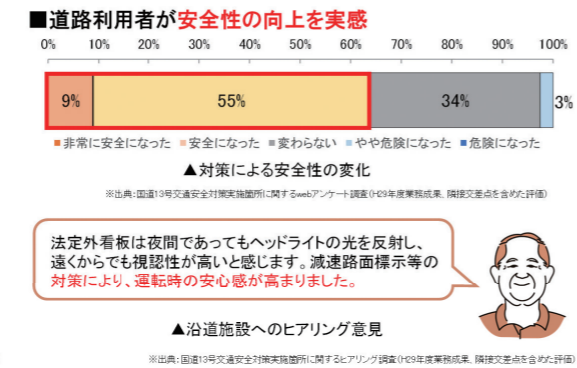
実施対策(抜粋)



整備効果



道路利用者の実感



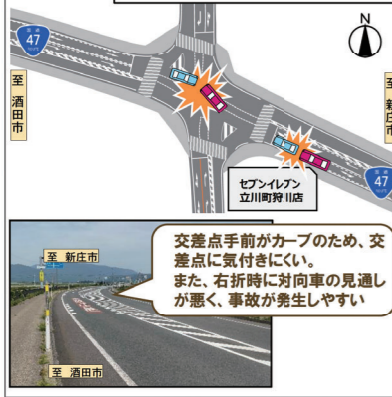
国道47号 狩川矢倉交差点事故対策事業



整備前の課題

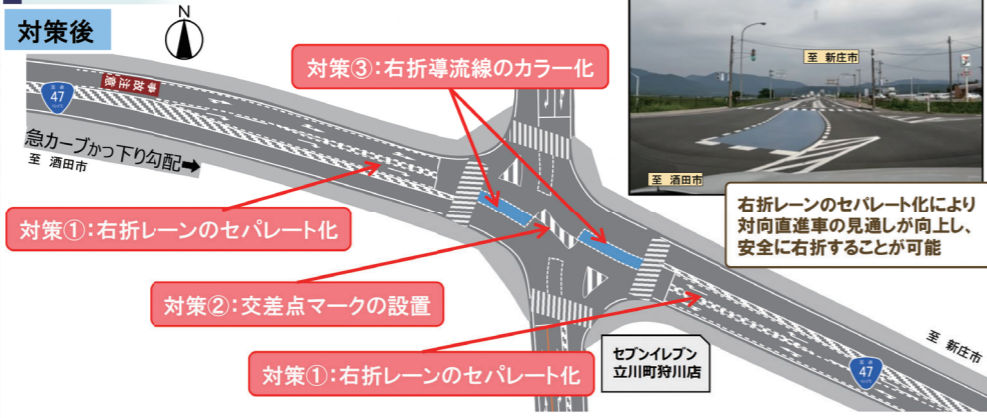
■着目事故
右折・追突事故が発生

交差点手前のカーブや対向車の見通しの悪さにより、右折・追突事故が発生

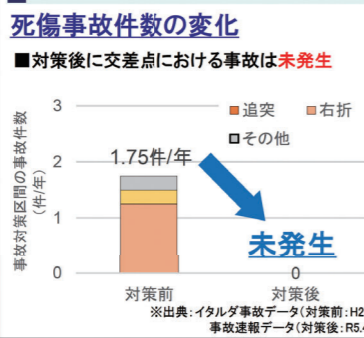


対策内容

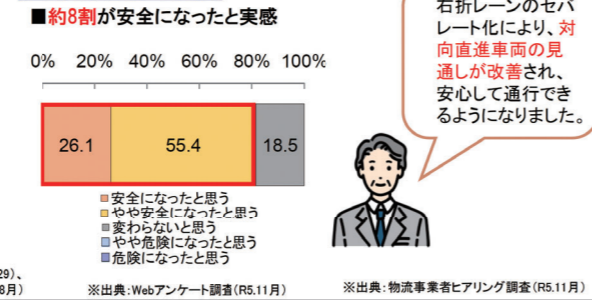
■令和5年3月に完成・供用



整備効果



道路利用者の実感



事故ゼロプランの詳細はこちらへ

<https://www.thr.mlit.go.jp/yamagata/road/safety/jikozero/>



【問合せ】山形県道路交通環境安全推進連絡会議事務局



国土交通省東北地方整備局
 ・山形河川国道事務所交通対策課 TEL 023-688-8946 <http://www.thr.mlit.go.jp/yamagata/>
 ・酒田河川国道事務所道路管理課 TEL 0234-27-3498 <http://www.thr.mlit.go.jp/sakata/>

山形県道路交通環境安全推進連絡会議

事故ゼロプランの経緯

平成22年度から事故削減を目的に実施

平成22年度

【第1期事故ゼロプラン】
事故ゼロプラン「事故危険区間」選定
242区間

平成26年度

事故ゼロプラン更新の考え方を策定

平成27年度

H26更新ルールで区間を再選定
301区間

平成30年度

事故危険区間の更新手法の見直し

令和1年度

【第2期事故ゼロプラン】
H30策定ルールで区間再選定
250区間

令和3年度

第2期事故ゼロプランに新たに追加
260区間

令和5年度

【第3期事故ゼロプラン】

P 第2期事故ゼロプランの選定!

山形県では、下記に該当する箇所を抽出

**事後対策系
(212区間)**

【選定基準】

- 死傷事故が多い区間
⇒死傷事故率100件/億台キロ以上、8件/4年以上
- 人・自転車事故が多い区間
⇒人・自転車事故件数4件/4年以上

**未然防止系
(48区間)**

【選定基準】

- 通学路で歩道幅が狭い区間
⇒通学路で歩道幅1.5m未満の区間
- 警察や地域から危ないと認定された通学路区間
⇒通学路合同現地地点検で指摘があった区間
- 日頃のヒヤリハットが多い区間

事故危険区間260区間を選定

※「死傷事故率」とは?
1台の自動車が1kmの道路区間を1億回走行したときの事故の発生件数
死傷事故率100件/億台キロ・・・全国の幹線道路の平均値

D 対策を実施!

交差点改良や歩道整備、路面標示や注意喚起看板等による事故対策を実施

路面標示



歩道整備

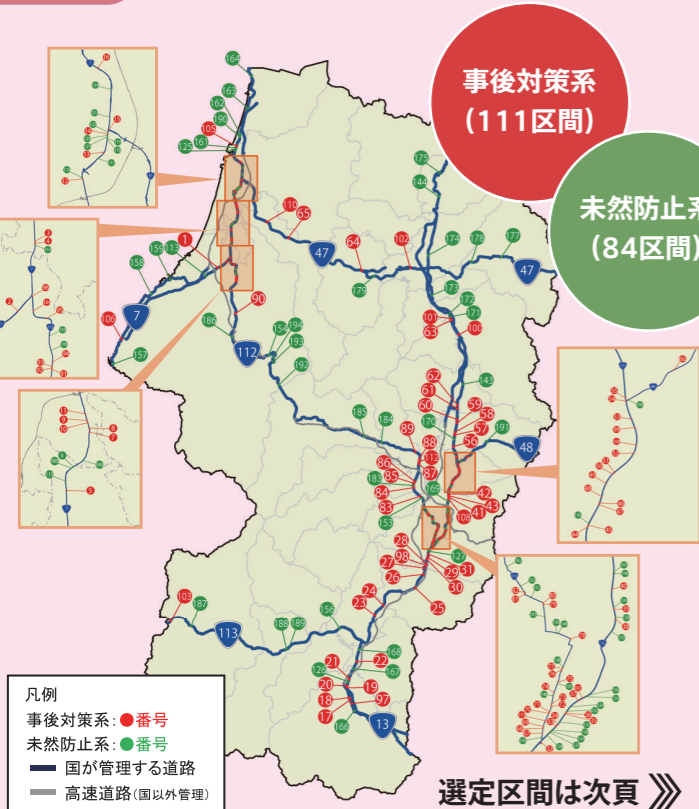


交差点改良



A 第3期事故ゼロプランの選定!

新たに重点的に対策を実施する区間として、195区間を抽出



事後対策系 (111区間)

未然防止系 (84区間)

凡例
● 事後対策系: ● 番号
● 未然防止系: ● 番号
— 国が管理する道路
— 高速道路(国以外管理)

選定区間は次頁 >>>

新規追加: 11区間

うち事後対策系 6区間
未然防止系 5区間
⇒新たに危険だと判断され、新規の対策が必要な区間

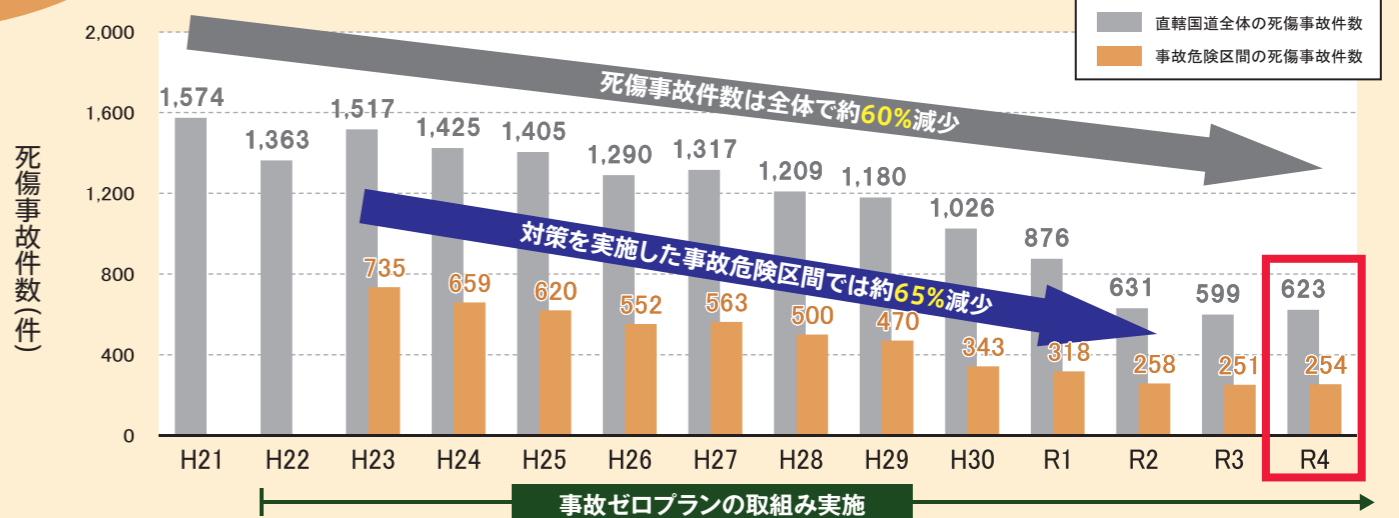
第2期から継続: 184区間

うち事後対策系 105区間
未然防止系 79区間
⇒引き続きモニタリングが必要な区間

事故危険区間195区間を選定。
更なる交通事故の削減に向け
新たに取り組みを実施!!

C 対策完了後の効果を確認!

山形県内の直轄国道全体の死傷事故は、平成23年と比較して約60%減少。
事故ゼロプランとして重点的に対策した区間では、約65%減少。



年度	直轄国道全体の死傷事故件数	事故危険区間の死傷事故件数
H21	1,574	-
H22	1,363	-
H23	1,517	735
H24	1,425	659
H25	1,405	620
H26	1,290	552
H27	1,317	563
H28	1,209	500
H29	1,180	470
H30	1,026	343
R1	876	318
R2	631	258
R3	599	251
R4	623	254

死傷事故件数は全体で約60%減少

対策を実施した事故危険区間では約65%減少

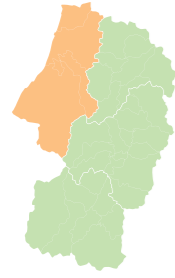
事故ゼロプランの取り組み実施

出典: 交通事故統計データ(H21~R4)

死傷事故は順調に減少しているものの、
未だに約600件/年の事故が発生

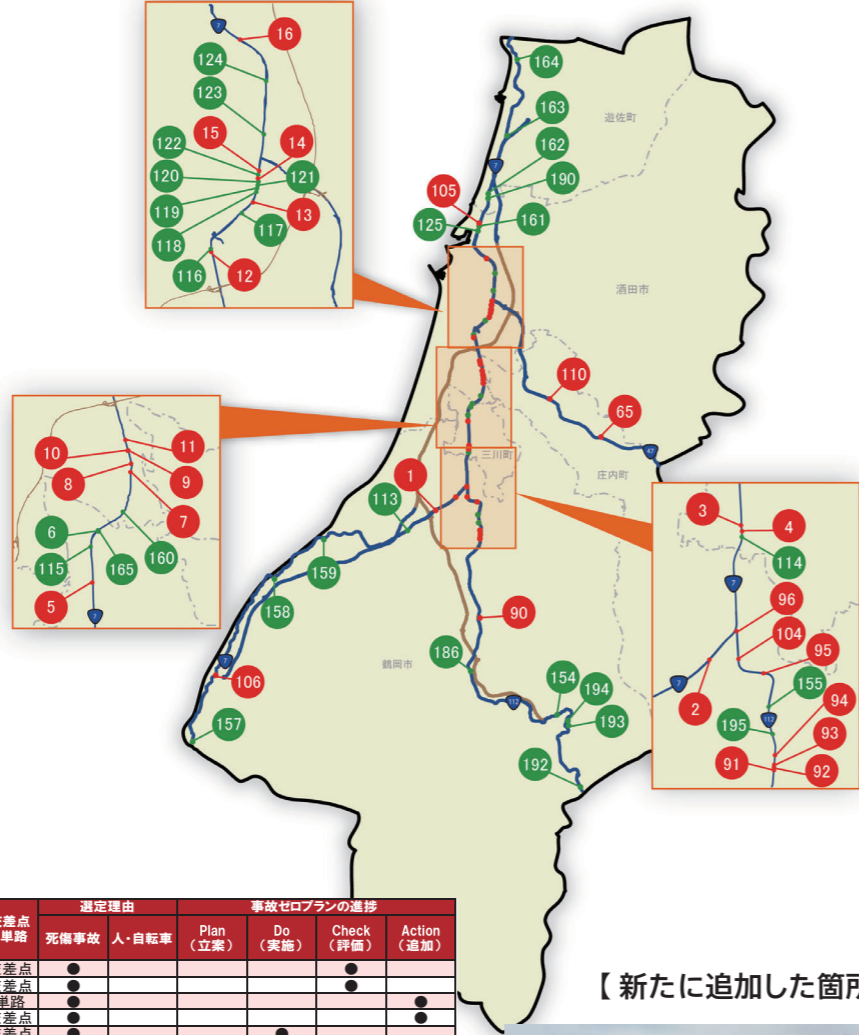
庄内エリア

Shonai area



凡例

- 事後対策系: ●番号
- 未然防止系: ●番号
- 国が管理する道路
- 高速道路(国以外管理)



事後対策系(27区間)

番号	路線名	箇所名	交差点/単路	選定理由	事故ゼロプランの進捗				
					死傷事故	人・自転車	Plan(立案)	Do(実施)	Check(評価)
1	7	鶴岡市中野京田(中野京田交差点)	交差点					●	
2	7	鶴岡市菅野寺(菅野寺交差点)	交差点					●	
3	7	三川町青山	単路					●	
4	7	三川町青山(青山交差点)	交差点					●	
5	7	三川町猪子(猪子交差点)	交差点					●	
7	7	酒田市広野大塚	単路					●	
8	7	酒田市広野大塚~酒田市広野上通	単路					●	
9	7	酒田市京田	単路					●	
10	7	酒田市末広(末広交差点)	交差点					●	
11	7	酒田市京田	単路					●	
12	7	酒田市京田~豊里	単路					●	
13	7	酒田市東面羽町(亀ヶ崎交差点)	交差点					●	
14	7	酒田市大町(こがね町交差点)	交差点					●	
15	7	酒田市東大町二丁目(東大町交差点)	交差点					●	
16	7	酒田市豊里落胎(豊里東交差点)	交差点					●	
65	47	庄内町狩川~廻館(狩川矢倉交差点)	交差点					●	
90	112	鶴岡市西荒屋	単路					●	
91	112	鶴岡市伊勢原(伊勢原内交差点)	交差点					●	
92	112	鶴岡市東原町	単路					●	
93	112	鶴岡市東原町(東原町交差点)	交差点					●	
94	112	鶴岡市日出二丁目	単路					●	
95	112	鶴岡市道形町(道形町交差点)	交差点					●	
96	7	鶴岡市本田(本田交差点)	交差点					●	
104	112	鶴岡市茅原西茅原(交差点名なし)	交差点					●	
105	7	酒田市沼海中砂畑(沼海海岸口交差点)	交差点					●	
106	7	鶴岡市大沼川乙(交差点名なし)	交差点					●	
110	47	庄内町余目新田(庄内こばえちやライン交差点)	交差点					●	

【新たに追加した箇所】

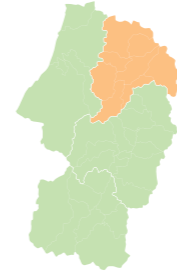


【主な危険な箇所】



最上エリア

Mogami area



凡例

- 事後対策系: ●番号
- 未然防止系: ●番号
- 国が管理する道路
- 高速道路(国以外管理)



事後対策系(2区間)

番号	路線名	箇所名	交差点/単路	選定理由	事故ゼロプランの進捗				
					死傷事故	人・自転車	Plan(立案)	Do(実施)	Check(評価)
64	47	戸沢村大字古口字真柄~字古口	単路					●	
102	47	新庄市福田774-27	交差点					●	

未然防止系(8区間)

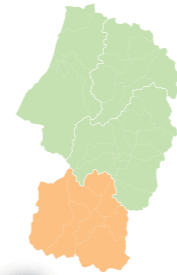
番号	路線名	箇所名	交差点/単路	選定理由	歩道幅員1.5m未満	道路構造の課題	通学路指定	通学路緊急合点検	地元からの意見	事故ゼロプランの進捗			
										Plan(立案)	Do(実施)	Check(評価)	Action(追加)
144	13	金山町金山	単路						●	●			
173	13	舟形町舟形字元屋敷~字向屋	単路						●	●			
174	13	新庄市大字金沢字中屋敷	交差点						●	●			
175	13	金山町大字中田字下中田~字六郎沢口	単路						●	●			
176	47	最上町大字高沢字下野~字下野	単路						●	●			
177	47	最上町大字志茂字打野~大字大庭字柳ヶ原	単路						●	●			
178	47	最上町大字大庭字柳ヶ原~字通見	単路						●	●			
179	47	戸沢村大字藤岡字沖~字下川原	単路						●	●			

【主な危険な箇所】



置賜エリア

Okitama area



凡例

- 事後対策系: ●番号
- 未然防止系: ●番号
- 国が管理する道路
- 高速道路(国以外管理)



事後対策系(10区間)

番号	路線名	箇所名	交差点/単路	選定理由	事故ゼロプランの進捗							
					死傷事故	人・自転車	Plan(立案)	Do(実施)	Check(評価)	Action(追加)		
17	13	米沢市大字花沢字上野町東(一)~字鉄砲町東下	単路					●				
18	13	米沢市大字花沢字上野町東(五)~字新屋敷(三)	単路					●				
19	13	米沢市中町字道西下	単路					●				
20	13	米沢市中町字太田(一)	交差点					●				
21	13	米沢市窪田町窪田字屋敷浦	単路					●				
22	13	高畠町大字穂野字字津塚台(四)~大字上平畑字中内野	単路					●				
23	13	南陽市大字新田字長清水(乙)~大字川種字賀藤屋敷	単路					●				
24	13	南陽市元中山(元中山交差点)	交差点					●				
97	13	米沢市万世町片字4371-10	交差点					●				
103	113	西置賜郡小国町玉川962-1~小国小坂町712	単路					●				

未然防止系(8区間)

番号	路線名	箇所名	交差点/単路	選定理由	歩道幅員1.5m未満	道路構造の課題	通学路指定	通学路緊急合点検	地元からの意見	事故ゼロプランの進捗			
										Plan(立案)	Do(実施)	Check(評価)	Action(追加)
126	13	米沢市窪田町窪田字上陸	単路						●	●			
156	113	南陽市竹原	交差点						●	●			
166	13	米沢市万世町片字5388番地1	交差点						●	●			
167	13	高畠町大字穂野字道東	単路						●	●			
168	13	高畠町大字石岡字東千代田	単路						●	●			
187	113	小国町大字緑町	単路						●	●			
188	113	飯豊町大字手ノ字大西一	交差点						●	●			
189	113	飯豊町大字手ノ字上ノ原二~飯豊町大字松原字塚山四	単路						●	●			

【主な危険な箇所】

