



小屋 健一 (60)

こや

けんいち



出身地

新庄市

所属

(株)柿崎工務所

担当路線

国道47号

操作車両

除雪トラック・除雪グレーダ・ロータリ除雪車

得意操作

オールラウンダーな運転

オフシーズンの仕事

重機運転手

今シーズンの意気込み

除雪作業を担当し今年で16シーズン目になります。国道47号は道幅の狭いところ、縦断勾配のきついところが多くあるので通行車輛のスタック等がないように気をつけ作業したい。皆さんが安全に通行出来るように頑張ります。



除雪トラック



ロータリ除雪車
(運搬排雪)



佐藤 清 (59)

さとう

きよし



出身地

最上郡真室川町

所属

(株)柿崎工務所

担当路線

国道47号

操作車両

除雪グレーダ・ロータリ除雪車

得意操作

除雪グレーダ作業

オフシーズンの仕事

国道維持作業

今シーズンの意気込み

国道維持作業・除雪作業に関わり25年目になります。夏期の維持作業で道路状況の把握を心がけ、除雪作業時に役立っています。冬期の47号は雪が多く、通行車両が多いなど、除雪作業が大変ですが、皆さんが安全に通行出来る様に作業したいと思います。





五十嵐 俊 (40)

いがらし

しゅん



出身地

新庄市

所属

(株)新庄砕石工業所

担当路線

国道13号・東北中央自動車道

操作車両

除雪トラック・凍結抑制剤散布車

得意操作

トラック除雪

オフシーズンの仕事

建設業

今シーズンの意気込み

除雪作業に従事して4シーズン目になります。
まだまだ先輩方の技術と比べると劣っている部分はあると思いますが、昨シーズンから泉田道路の共用開始に伴い除雪延長が伸びたこと、シーズン始めに突然の大雪があったこと、去年1年でたくさんの経験を積むことができました。今年はその経験を糧に自身をもって除雪に励み、快適な道づくりに尽力したいと思います。



凍結抑制剤散布車



除雪トラック



2023-24 Snow Removal

丹 建 (48)

たん けん



出身地

最上郡金山町

所属

白岩土木建築(株)

担当路線

国道13号金山地区

操作車両

除雪トラック・除雪グレーダ・ロータリ除雪車・小形除雪車

得意操作

歩道除雪

オフシーズンの仕事

土木作業員

今シーズンの意気込み

歩道ロータリー担当の際、歩行者が通りやすく周囲にも気を遣って除雪したいと思います。

特に横断歩道を渡る歩行者のために通行しやすい様にしたいと思います。



小形除雪車
(歩道除雪)



小形除雪車
(歩道除雪)



阿部 信康 (51)

あべ

のぶやす



出身地

最上郡金山町

所属

白岩土木建築(株)

担当路線

国道13号金山地区

操作車両

除雪トラック・除雪グレーダ

得意操作

グレーダ除雪

オフシーズンの仕事

土木作業員

今シーズンの意気込み

道路除雪の時は一般通行車の邪魔にならないよう特に気を付けています。

地元の人から「今日の道路は綺麗だったなあ」と言ってもらえると、とても励みになります。



除雪グレーダ



除雪グレーダ



2023-24 Snow Removal

丹 聡司 (36)

たん

さとし



出身地

最上郡金山町

所属

白岩土木建築(株)

担当路線

国道13号金山地区

操作車両

除雪トラック・除雪グレーダ

得意操作

高規格道路の除雪

オフシーズンの仕事

土木作業員

今シーズンの意気込み

高規格道路の除雪は交通量が多い所なので特に気を付けています。

連日の深夜作業は大変ですが今年も無事故で終われるよう頑張ります！



除雪トラック



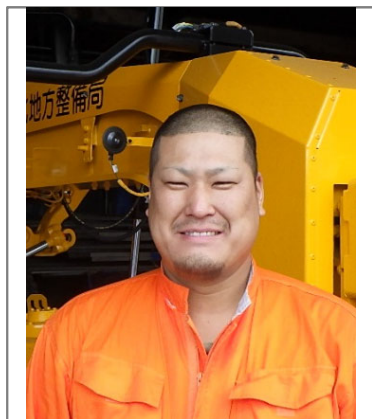
除雪トラック



丸森 優希 (32)

まるもり

ゆうき



出身地

長井市

所属

小国開発 株式会社

担当路線

国道113号

操作車両

除雪グレーダ・ロータリ除雪車

得意操作

ロータリ除雪車・運搬排雪積み込み

オフシーズンの仕事

小国開発(株) 国道維持:職長

今シーズンの意気込み

入社以来、13シーズン目になります。
小国除雪ステーションで新潟県境から約18kmの区間
を担当しています。安心・安全に通行できるよう気配り
を忘れずに作業を行い、今年も無事故でシーズンを終
われるよう頑張ります。



除雪グレーダ

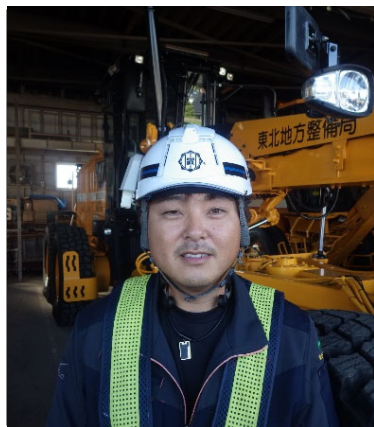


ロータリ除雪車



島津 誕 (38)

しまつ じょう



出身地

川西町

所属

置賜建設(株)

担当路線

国道113号・国道113号赤湯バイパス

操作車両

除雪グレーダ・除雪トラック・ロータリ除雪車

得意操作

安全かつ丁寧な除雪作業

オフシーズンの仕事

土木作業員

今シーズンの意気込み

国道の除雪を初めて15年目になります。
経験の浅いオペレーターの手本となれるよう頑張ります。





小関 茂則 (50)

こせき

しげのり



出身地

米沢市

所属

(株)後藤組

担当路線

国道13号

操作車両

除雪トラック・除雪グレーダ・ロータリ除雪車

得意操作

グレーダによる圧雪剥き・プラウによる拡幅除雪

オフシーズンの仕事

大工

今シーズンの意気込み

除雪作業に従事して16年になります。
担当工区が福島県堺から市街地と広範の除雪を行っています。雪の状態も日々変化するため山間部ではスタック車両を発生させないように、より丁寧な作業を心がけて頑張りたいと思います。



除雪グレーダ
(山間部除雪)



除雪トラック
(市街地除雪)



出身地

村山市

所属

升川建設(株)

担当路線

国道13号

操作車両

除雪トラック・除雪グレーダ

得意操作

丁寧な除雪

オフシーズンの仕事

土工

今シーズンの意気込み

国道13号線の除雪に係わり12年になりました。
夜間でも交通量が少なくない為、第三者車両の通行には十分に注意し、接触事故の無いように安全かつ丁寧に作業したいと思います。



除雪トラック



除雪グレーダ

押切 一幸 (64)

おしきり

かずゆき



出身地

尾花沢市

所属

升川建設(株)

担当路線

国道13号

操作車両

小形除雪車・ロータリ除雪車

得意操作

狭い歩道の除雪

オフシーズンの仕事

土工

今シーズンの意気込み

国道13号線の歩道除雪を主に担当しています。
歩道は狭く、勾配もあり危険が伴う作業ですが安全第一を念頭に丁寧な除雪を心掛けていきます。
歩道を通行する地域の方々の為に頑張っていきたいと思えます。



ロータリ除雪車



小形除雪車
(歩道除雪)



小林 一也 (50)

こばやし

かずや



出身地

新庄市

所属

(株) カキザキ

担当路線

国道47号

操作車両

除雪トラック・除雪グレーダ・ロータリ除雪車

得意操作

路面整正・運搬排雪

オフシーズンの仕事

重機オペレーター

今シーズンの意気込み

一般通行車両が安心・安全に通行出来るように昼夜間除雪作業を頑張ります。又、新規オペレーターの育成も積極的に行います。



除雪グレーダ



ロータリ除雪車



奥山

おくやま

隆

(53)

たかし

出身地

最上町

所属

(株) カキザキ

担当路線

国道47号



操作車両

除雪トラック・除雪グレーダ・ロータリ除雪車・小形除雪車

得意操作

路面整正・運搬排雪

オフシーズンの仕事

土木作業員

今シーズンの意気込み

一般通行車両及び歩行者が安心・安全に通行出来るように除雪作業を頑張ります。



除雪グレーダ



小形除雪車
(歩道除雪)



尾形 二郎 (62)

おがた

じろう



出身地

山形市

所属

堀川土建(株)

担当路線

国道13号

操作車両

除雪トラック・小形除雪車・凍結抑制剤散布車

得意操作

丁寧かつ安全な除雪作業

オフシーズンの仕事

国道維持作業

今シーズンの意気込み

国道13号線の除雪作業に従事して20年目になります。主に除雪トラックと小形除雪車で作業を行っており、国道を使用する方々が安全・快適に走行出来るよう、『丁寧かつ安全な除雪作業』を心掛けたいと思います。



除雪トラック



小形除雪車

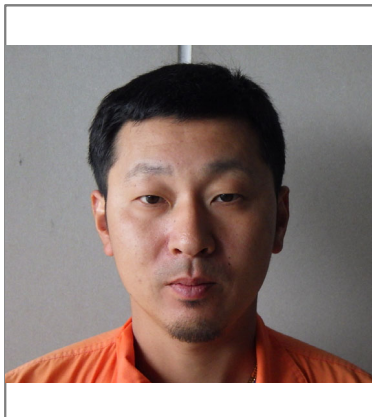


2023-24 Snow Removal

伊藤 大成 (31)

いとう

たいせい



出身地

南陽市

所属

渋谷建設(株)

担当路線

国道112号

操作車両

除雪グレーダ・凍結抑制剤散布車

得意操作

安全かつ正確な除雪作業

オフシーズンの仕事

国道維持作業・現場作業

今シーズンの意気込み

私は国道112号の除雪作業に従事してから11年になります。凍結抑制剤散布車及び除雪グレーダでの作業を行っています。深夜の除雪は大変ではありますが、地域の皆様が安心して通行してもらえるように気を配り、『安全かつ正確に』を心掛けて作業に臨みます。



除雪グレーダ



凍結抑制剤散布車

梅津 和広 (46)

うめつ かずひろ



出身地

山形市

所属

日本ロード・メンテナンス(株)

担当路線

国道13号

操作車両

除雪グレーダ

得意操作

拡幅除雪

オフシーズンの仕事

国道等の道路維持作業に従事

今シーズンの意気込み

国道の除雪に携わって今年で10年目となります。担当工区が国道13号の市街地となりお店や企業などが隣接している工区となります。国道13号は山形県を縦断する主要道路であるため、雪害による交通障害が起きないように迅速な対応に心がけています。今後も通行の円滑化や地域住民の安全を守る為、頑張りたいと思います。



除雪グレーダ



除雪グレーダ



佐藤 剛 (32)

さとう つよし



出身地

村山市

所属

日本ロード・メンテナンス(株)

担当路線

国道48号

操作車両

除雪トラック・ロータリー除雪車・凍結抑制剤散布車

得意操作

新雪除雪

オフシーズンの仕事

国道等の道路維持作業に従事

今シーズンの意気込み

国道の除雪に携わって今年で6年目となります。担当工区が国道48号となり片側1車線の除雪が主となります。対向車と除雪機械が接触しないよう常に注意を払いながら運転しています。国道48号は山形県と宮城県における物流の主要道路となるため、初動体制のタイミングを図り円滑な通行が出来るよう頑張ります。



小形除雪車
(歩道除雪)



凍結抑制剤散布車



渋谷

しばや

昌邦 (50)

まさくに



出身地

西村山郡 西川町

所属

國井建設株式会社

担当路線

国道112号(睦合～月山第1トンネル)

操作車両

凍結抑制剤散布車・小形除雪車

得意操作

路面に合わせた薬剤散布

オフシーズンの仕事

国道112号の維持管理

今シーズンの意気込み

路面凍結時、グレーダーによる除雪後に一般車両のスタックなどが起こらないような薬剤散布を心掛けたいと思います。



凍結抑制剤散布車



小形除雪車
(歩道除雪)



大泉 誠 (46)

おおいずみ

まこと



出身地

西村山郡 西川町

所属

国井建設株式会社

担当路線

国道112号(睦合～月山第1トンネル)

操作車両

除雪グレーダ・除雪ドーザ・雪庇処理車

得意操作

雪庇処理作業

オフシーズンの仕事

国道112号の維持管理

今シーズンの意気込み

国道112号は、庄内と西川を結ぶ重要な生活道路なので、一般ドライバーが安心して通行できるように頑張ります。

また、新型グレーダーも配備され、なれない操作ですが早くなれるように努力します。



雪庇処理車



除雪グレーダ



田澤

たざわ

僚

りょう

(47)



出身地

西村山郡 河北町

所属

國井建設株式会社

担当路線

国道112号(睦合～月山第1トンネル)

操作車両

除雪トラック・除雪グレーダ

得意操作

雪庇処理作業

オフシーズンの仕事

国道112号の維持管理

今シーズンの意気込み

なるべく早く・きれいに除雪して、一般車が安心して通行できるように頑張ります。



除雪トラック



除雪グレーダ



日塔 悟 (59)

にっとう

さとる



出身地

西村山郡 河北町

所属

國井建設株式会社

担当路線

国道112号(睦合～月山第1トンネル)

操作車両

除雪グレーダ・ロータリ除雪車

得意操作

拡幅除雪

オフシーズンの仕事

国道112号の維持管理

今シーズンの意気込み

常時、一般車両が安全に通行できるように除雪及び道路の拡幅に努めたいと思います。



ロータリ除雪車



除雪グレーダ



吉田 英徳 (52)

よしだ

ひでのり



出身地

天童市

所属

渋谷建設 除雪班

担当路線

国道112号

操作車両

小形除雪車

得意操作

まだまだ勉強中

オフシーズンの仕事

農業

今シーズンの意気込み

国道112号線を初めて16年目になります。昨年からは歩道除雪車の担当になり、運転操作も勉強しながら安全第一で除雪作業をしています。

歩道除雪の場合、通学時間までに除雪終了しなくてはいけないので、小学生ができるだけ歩きやすいように頑張って除雪したいと思います。



小形除雪車
(歩道除雪)



佐藤

さとう

英樹

ひでき

(50)



出身地

上山市

所属

渋谷建設 機械部

担当路線

国道112号

操作車両

除雪トラック

得意操作

拡幅除雪

オフシーズンの仕事

渋谷建設株式会社

今シーズンの意気込み

国道112号線を初めて25年目になります。除雪作業は、宿直もあり、夜・昼関係なくやりがいがある仕事です。一般車両が、安全に通行できるように頑張って作業したいと思います。



飯野

いの

一幸 (55)

かずゆき



出身地

西川町

所属

渋谷建設 除雪班

担当路線

国道112号

操作車両

除雪グレーダ

得意操作

拡幅除雪

オフシーズンの仕事

大工

今シーズンの意気込み

国道112号線を初めて17年目になります。今年からロータリー除雪車の運転操作も勉強中です。

自分が担当している路線が、除雪がうまいと言われるように頑張ります。昼夜関係なく大変な作業ですが、地域の人達に喜んでいただけるように作業したいと思います。



木村 政広 (60)

きむら

まさひろ



出身地

河北町

所属

渋谷建設 機械部

担当路線

国道112号

操作車両

除雪グレーダ

得意操作

拡幅除雪

オフシーズンの仕事

渋谷建設株式会社

今シーズンの意気込み

国道112号線を初めて33年目になります。除雪作業は、宿直もあり、夜・昼関係なくやりがいがある仕事です。

後輩を育てる立場になるので、安全に運転操作できるように指導していきます。

一般の人が、安全に通行できてきれいな除雪だと言われるように頑張って作業したいと思います。



除雪グレーダ



伊藤

いとう

明

あきら

(47)



出身地

寒河江市

所属

渋谷建設 除雪班

担当路線

国道112号

操作車両

除雪グレーダ

得意操作

拡幅除雪

オフシーズンの仕事

大工

今シーズンの意気込み

国道112号線を初めて12年目になります。除雪作業は、宿直もあり、夜・昼関係なくやりがいがある仕事です。

昨年から、除雪グレーダの担当になり助手をやりながら操作方法を勉強してきました。今年から本格的に作業します。安全第1で頑張ります。

一般の人が、安全に通行できてきれいな除雪だと言われるように頑張って作業したいと思います。

