

最上川総合水系環境整備事業

参 考 資 料

平成25年9月

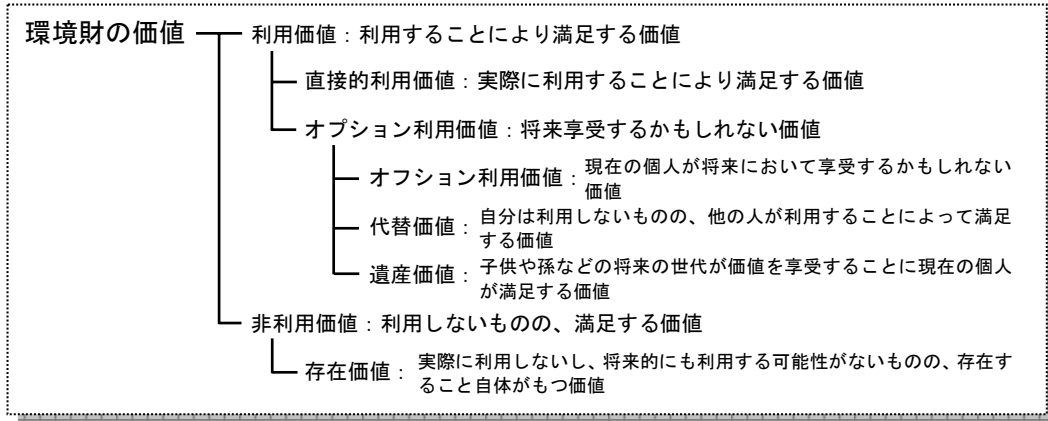
国土交通省 東北地方整備局

山形河川国道事務所、酒田河川国道事務所、新庄河川事務所

費用対効果分析

【環境整備がもたらす便益】

河川に関わる環境整備の便益は、環境財の価値の増大がもたらす個人または世帯の便益増大としてとらえられ、個人または世帯に便益をもたらす環境の価値を「環境財の価値」といい、環境財の価値は、一般的に「利用価値」と「非利用価値」に大別される。



出典：「河川に係る環境整備の経済評価の手引き」

利用価値とは、文字どおりその環境を利用することによって便益をもたらすものであり、非利用価値とは、直接にその環境を利用しない者にも便益をもたらすもの、それが存在すること自体に価値があるとされるものである。

【分析手法の選定】

「河川に係る環境整備の経済評価の手引き」では、以下の3手法の中から事業の特性に応じて選定することとなっている。

「利用推進」は、利用価値が主体であり、客観的で恣意性の少ない「TCM法」を適用する。

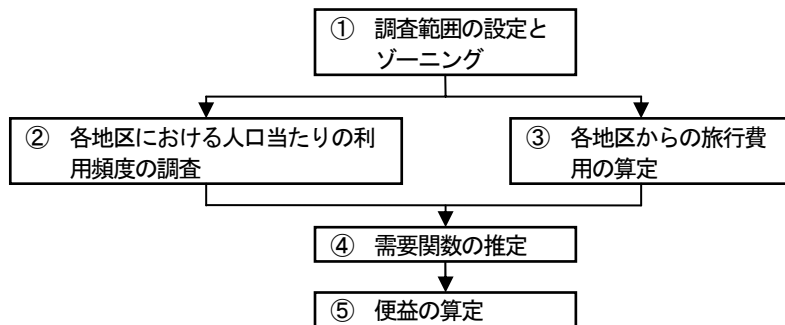
手法	概要	特徴	課題
CVM (仮想的市場評価法)	<ul style="list-style-type: none"> アンケート等を用いて事業効果に対する住民等の支払意思額を把握し、これをもって便益を計測 	<ul style="list-style-type: none"> 事業がもたらす便益を一括計測することが可能。 計測対象に関して制約が少ない。 	<ul style="list-style-type: none"> 質問方法やサンプル特性によってバイアスが生じる。
TCM (旅行費用法)	<ul style="list-style-type: none"> 対象施設等を訪れる人が支出する交通費や費やす時間の機会費用を求め、これをもって便益を計測 	<ul style="list-style-type: none"> 基本的に客観データをを用いる方法で恣意性が少ない。 	<ul style="list-style-type: none"> 複数の目的地を有する旅行者や長期滞在者の扱いが困難 データの入手が困難な場合がある。 非利用価値は評価困難。
代替法	<ul style="list-style-type: none"> 評価対象とする事業と同様な便益をもたらす他の市場財で代替する場合に必要な費用で当該事業のもたらす便益を計測。 	<ul style="list-style-type: none"> 直感的に理解しやすい。 データ収集が比較的容易 	<ul style="list-style-type: none"> 経済理論的裏付けが希薄。 適切な代替財が想定できない場合は評価できない

事業の投資効果

費用対効果分析

【TCM（旅行費用法）】

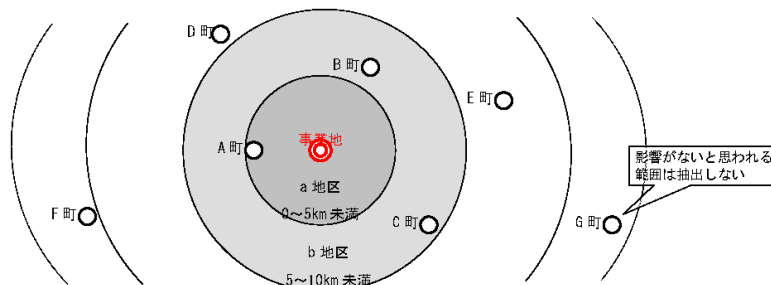
TCM（ZTCM）では、便益の及ぶ範囲を複数の地区に区分し、各地区からの利用頻度と旅行費用を把握して需要曲線を推定、便益を計測する。



①調査範囲の設定とゾーニング

事業地を目的地として、利用者が来訪する距離は事業の特性を考慮して設定する。

事業地周辺市町村の中心市街地(特に明確な市街地がなければ市役所等の位置)と事業地間の距離を測定し、事業箇所周辺の市町村を抽出する。抽出した市町村は直線距離を参考にゾーニングする。その地区の距離は距離帯の中央値とする。



事業の投資効果

②各地区における人口当たりの利用頻度の調査

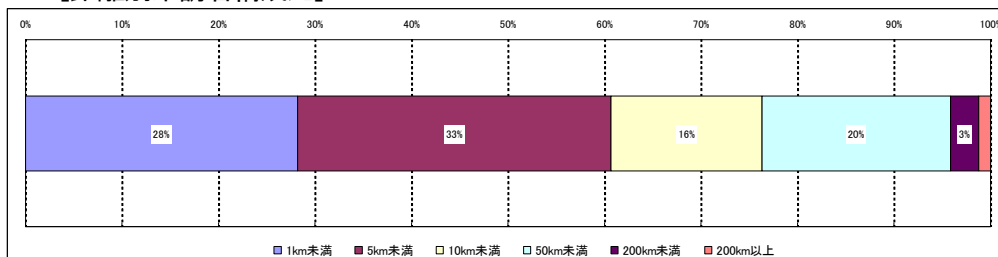
「河川水辺の国勢調査(河川空間利用実態調査)」※1で主要な河川の地区別・利用目的別・年間利用者数等が推計されており、河川周辺における利用者数の変化はこの調査で把握できるものとし、この調査結果を引用している。

また、来訪者構成比は平成5～平成21年河川空間利用実態調査実施の際に行われたアンケート調査結果から求める。

- a地区来訪者構成比 (対数近似曲線値) × 地区人口 / 全人口 —①
 - b地区来訪者構成比 (対数近似曲線値) × 地区人口 / 全人口 —②
 - c地区来訪者構成比 (対数近似曲線値) × 地区人口 / 全人口 —③…
- $\Sigma = ① + ② + ③ \dots = 1.00$ となるように補正し、入り込み係数とする。

地区別年間利用者数 = 年間利用者数 × 地区別入り込み係数

[距離別来訪者構成比]



※1： 河川空間の利用状況の実態を把握するもので、これまでH12年、H15年、H18年、H21年に実施。利用者数・利用形態等を年間7回(春3日、夏2日、秋1日、冬1日)調査し、季節、休・平日、天候毎に利用者数を推計し、これを合計して年間利用者数を求める。(河川水辺の国勢調査マニュアル(案)河川空間利用実態調査編に基づいて実施)

費用対効果分析

③各地区からの旅行費用の算定

・旅行費用 = 移動費用 + 時間費用

・移動費用 = 移動距離(往復) × 移動単価

※移動単価は、自動車による移動とし、燃費17.4[km/l]、ガソリン価格140[円/l]、1台あたりの平均乗車人数1.31人を考慮して算出した結果、6.1円/kmとなった。

・時間費用 = 移動時間(往復) × 時間単価

※移動時間は自動車(時速30km)で算定する。

時間単価は以下の式で算出した結果、15.2円/分となった。

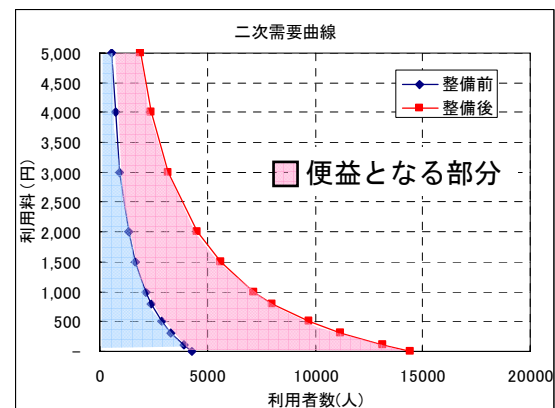
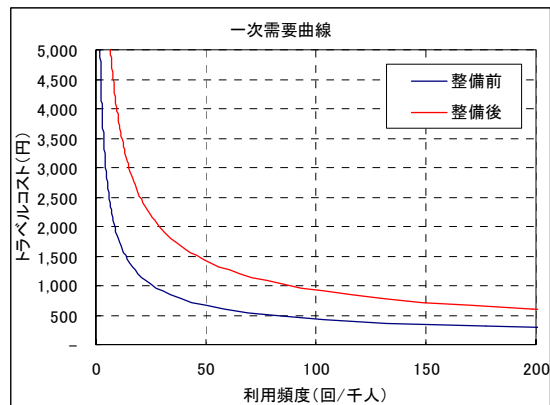
公園利用などのレクリエーションに費やす時間の価値は、通常の賃金率の2分の1程度に相当するといわれており、賃金率の2分の1をもって時間価値とした。

$$\text{時間価値} = \frac{\text{賃金率}[\text{円}/\text{分}]}{2} = \frac{\text{年収}[\text{円}]}{\text{年平均労働時間}[\text{分}]} \div 2$$

出典) 社会資本整備の便益評価

④需要関数の推定

旅行費用と需要の変化を表すものであり、具体的には旅行費用と利用頻度との関係を表す「一次需要曲線」をまず求め、これをもとにして評価対象のレクリエーションサイトについて仮想的な利用料を設定した場合の利用料と利用者数との関係を示す「二次需要曲線」を求め、消費者余剰を算定する。



⑤便益の算定

二次需要曲線において整備前後に増加した面積が当該事業の便益となる。

総費用は建設費と維持管理費を現在価値化して加えたものである。

評価対象期間(整備期間+50年)終了時点の施設に残存価値が認められる場合は、現在価値化したものを便益として計上する。なお、現在価値化に用いる割引率は4%とする。

事業の投資効果

【最上川総合水系環境整備事業(全体事業:H7~H33)】

費用対効果

費用便益比	3.8	純現在価値	23,098 百万円	経済的内部収益率	15.70 %
-------	-----	-------	------------	----------	---------

【最上川(全事業)】

社会的割引率 4.00%

【単位:百万円】

期間	年度	t	社会的割引率	便益				デフレータ	費用				費用便益比 B/C		
				便益	現在価値		計(=B) ①+②		建設費③		維持管理費④			計(=C) ③+④	
					①	②			費用	現在価値化	費用	現在価値化		費用	現在価値化
整備済	H1	-24	2.563				1.134								
	H2	-23	2.465				1.091								
	H3	-22	2.370				1.060								
	H4	-21	2.279				1.044								
	H5	-20	2.191				1.040								
	H6	-19	2.107				1.037								
	H7	-18	2.026				1.032	240.00	501.80			240.00	501.80		
	H8	-17	1.948	38.07	74.17		1.031	60.00	120.50	1.10	2.21	61.10	122.71		
	H9	-16	1.873	38.07	71.31		1.023	60.00	114.96	1.10	2.11	61.10	117.07		
	H10	-15	1.801	38.07	68.57		1.041	220.00	412.47	1.10	2.06	221.10	414.53		
	H11	-14	1.732	77.38	134.03		1.051	730.00	1,328.84	2.45	4.46	732.45	1,333.30		
	H12	-13	1.665	111.98	186.45		1.049	471.00	822.64	3.83	6.68	474.83	829.32		
	H13	-12	1.601	156.56	250.66		1.070	392.00	671.52	4.23	7.24	396.23	678.76		
	H14	-11	1.539	219.27	337.46		1.083	329.00	548.36	5.03	8.38	334.03	556.74		
	H15	-10	1.480	307.71	455.41		1.078	201.00	320.68	7.32	11.68	208.32	332.36		
	H16	-9	1.423	425.22	605.08		1.067	309.00	469.17	13.26	20.13	322.26	489.30		
	H17	-8	1.369	563.81	771.85		1.055	251.00	362.52	15.06	21.75	266.06	384.27		
	H18	-7	1.316	613.97	807.98		1.040	125.00	171.08	15.81	21.64	140.81	192.72		
	H19	-6	1.265	646.75	818.14		1.020	75.00	96.77	16.69	21.54	91.69	118.31		
	H20	-5	1.217	653.62	795.45		0.986	79.00	94.80	17.12	20.54	96.12	115.34		
	H21	-4	1.170	678.72	794.10		1.019	412.00	491.20	17.61	20.99	429.61	512.19		
	H22	-3	1.125	688.39	774.43		1.018	119.00	136.28	18.04	20.66	137.04	156.94		
	H23	-2	1.082	688.39	744.83		1.000	163.00	176.37	18.04	19.52	181.04	195.89		
	H24	-1	1.040	688.39	715.92		1.000	213.00	221.52	18.04	18.76	231.04	240.28		
	H25	0	1.000	688.39	688.39		1.000	245.00	245.00	18.04	18.04	263.04	263.04		
残事業	H26	1	0.962	881.63	848.13		1.000	116.00	111.59	20.21	19.44	136.21	131.03		
	H27	2	0.925	1,013.97	937.92		1.000	87.00	80.48	22.76	21.05	109.76	101.53		
	H28	3	0.889	1,013.97	901.42		1.000	55.00	48.90	22.76	20.23	77.76	69.13		
施設完成後の評価期間(50年)	H29	4	0.855	1,108.55	947.81		1.000			24.76	21.17	24.76	21.17		
	H30	5	0.822	1,108.55	911.23		1.000			24.76	20.35	24.76	20.35		
	H31	6	0.790	1,108.55	875.75		1.000			24.76	19.56	24.76	19.56		
	H32	7	0.760	1,108.55	842.50		1.000			24.76	18.82	24.76	18.82		
	H33	8	0.731	1,108.55	810.35		1.000	10.00	7.31	24.76	18.10	34.76	25.41		
	H34	9	0.703	1,108.55	779.31		1.000			24.76	17.41	24.76	17.41		
	H35	10	0.676	1,108.55	749.38		1.000			24.76	16.74	24.76	16.74		
	H36	11	0.650	1,108.55	720.56		1.000			24.76	16.09	24.76	16.09		
	H37	12	0.625	1,108.55	692.84		1.000			24.76	15.48	24.76	15.48		
	H38	13	0.601	1,108.55	666.24		1.000			24.76	14.88	24.76	14.88		
	H39	14	0.577	1,108.55	639.63		1.000			24.76	14.29	24.76	14.29		
	H40	15	0.555	1,108.55	615.24		1.000			24.76	13.74	24.76	13.74		
	H41	16	0.534	1,108.55	591.96		1.000			24.76	13.22	24.76	13.22		
	H42	17	0.513	1,108.55	568.68		1.000			24.76	12.70	24.76	12.70		
	H43	18	0.494	1,108.55	547.62		1.000			24.76	12.23	24.76	12.23		
	H44	19	0.475	1,108.55	526.56		1.000			24.76	11.76	24.76	11.76		
	H45	20	0.456	1,108.55	505.50		1.000			24.76	11.29	24.76	11.29		
	H46	21	0.439	1,108.55	486.65		1.000			24.76	10.87	24.76	10.87		
	H47	22	0.422	1,108.55	467.81		1.000			24.76	10.45	24.76	10.45		
	H48	23	0.406	1,108.55	450.07		1.000			24.76	10.05	24.76	10.05		
	H49	24	0.390	1,108.55	432.33		1.000			24.76	9.66	24.76	9.66		
	H50	25	0.375	1,108.55	415.71		1.000			24.76	9.29	24.76	9.29		
	H51	26	0.361	1,108.55	400.19		1.000			24.76	8.94	24.76	8.94		
	H52	27	0.347	1,108.55	384.67		1.000			24.76	8.59	24.76	8.59		
	H53	28	0.333	1,108.55	369.15		1.000			24.76	8.25	24.76	8.25		
	H54	29	0.321	1,108.55	355.84		1.000			24.76	7.95	24.76	7.95		
	H55	30	0.308	1,108.55	341.43		1.000			24.76	7.63	24.76	7.63		
	H56	31	0.296	1,108.55	328.13		1.000			24.76	7.33	24.76	7.33		
	H57	32	0.285	1,108.55	315.94		1.000			24.76	7.06	24.76	7.06		
	H58	33	0.274	1,070.47	293.31		1.000			23.66	6.48	23.66	6.48		
	H59	34	0.264	1,070.47	282.60		1.000			23.66	6.25	23.66	6.25		
	H60	35	0.253	1,070.47	270.83		1.000			23.66	5.99	23.66	5.99		
	H61	36	0.244	1,031.17	251.60		1.000			22.31	5.44	22.31	5.44		
	H62	37	0.234	996.56	233.20		1.000			20.94	4.90	20.94	4.90		
	H63	38	0.225	951.98	214.20		1.000			20.54	4.62	20.54	4.62		
	H64	39	0.217	889.27	192.97		1.000			19.73	4.28	19.73	4.28		
	H65	40	0.208	800.84	166.57		1.000			17.44	3.63	17.44	3.63		
	H66	41	0.200	683.33	136.67		1.000			11.50	2.30	11.50	2.30		
	H67	42	0.193	544.74	105.13		1.000			9.70	1.87	9.70	1.87		
	H68	43	0.185	494.58	91.50		1.000			8.95	1.66	8.95	1.66		
	H69	44	0.178	461.80	82.20		1.000			8.07	1.44	8.07	1.44		
	H70	45	0.171	454.93	77.79		1.000			7.65	1.31	7.65	1.31		
	H71	46	0.165	429.83	70.92		1.000			7.16	1.18	7.16	1.18		
	H72	47	0.158	420.16	66.39		1.000			6.72	1.06	6.72	1.06		
	H73	48	0.152	420.16	63.86		1.000			6.72	1.02	6.72	1.02		
	H74	49	0.146	420.16	61.34		1.000			6.72	0.98	6.72	0.98		
	H75	50	0.141	420.16	59.24		1.000			6.72	0.95	6.72	0.95		
	H76	51	0.135	226.92	30.63		1.000			4.55	0.61	4.55	0.61		
	H77	52	0.130	94.58	12.29		1.000			2.00	0.26	2.00	0.26		
	H78	53	0.125	94.58	11.82		1.000			2.00	0.25	2.00	0.25		
合計				55,427.35	31,295.84	96.10	31,391.94	4,962.00	7,554.76	1,238.00	739.49	6,200.04	8,294.25	3.8	

【最上川総合水系環境整備事業(残事業:H26~H33)】

費用対効果

費用便益比	13.4	純現在価値	4.213 百万円	経済的内部収益率	87.63 %
-------	------	-------	-----------	----------	---------

【最上川(残事業)】

社会的割引率 4.00%

【単位:百万円】

期間	年度	t	社会的割引率	便益				デフレータ	費用				費用便益比 B/C		
				便益	現在価値		計(=B) ①+②		建設費③		維持管理費④			計(=C) ③+④	
					①	②			費用	現在価値化	費用	現在価値化		費用	現在価値化
整備済	H1	-24	2.563				1.134								
	H2	-23	2.465				1.091								
	H3	-22	2.370				1.060								
	H4	-21	2.279				1.044								
	H5	-20	2.191				1.040								
	H6	-19	2.107				1.037								
	H7	-18	2.026				1.032								
	H8	-17	1.948				1.031								
	H9	-16	1.873				1.023								
	H10	-15	1.801				1.041								
	H11	-14	1.732				1.051								
	H12	-13	1.665				1.049								
	H13	-12	1.601				1.070								
	H14	-11	1.539				1.083								
	H15	-10	1.480				1.078								
	H16	-9	1.423				1.067								
	H17	-8	1.369				1.055								
	H18	-7	1.316				1.040								
	H19	-6	1.265				1.020								
	H20	-5	1.217				0.986								
	H21	-4	1.170				1.019								
	H22	-3	1.125				1.018								
	H23	-2	1.082				1.000								
	H24	-1	1.040				1.000								
	H25	0	1.000				1.000								
残事業	H26	1	0.962				1.000	116.00	111.59			116.00	111.59		
	H27	2	0.925	132.34	122.42		1.000	87.00	80.48	2.55	2.36	89.55	82.84		
	H28	3	0.889	132.34	117.65		1.000	55.00	48.90	2.55	2.27	57.55	51.17		
施設完成後の評価期間(50年)	H29	4	0.855	226.92	194.02		1.000			4.55	3.89	4.55	3.89		
	H30	5	0.822	226.92	186.53		1.000			4.55	3.74	4.55	3.74		
	H31	6	0.790	226.92	179.27		1.000			4.55	3.59	4.55	3.59		
	H32	7	0.760	226.92	172.46		1.000			4.55	3.46	4.55	3.46		
	H33	8	0.731	226.92	165.88		1.000	10.00	7.31	4.55	3.33	14.55	10.64		
	H34	9	0.703	226.92	159.52		1.000			4.55	3.20	4.55	3.20		
	H35	10	0.676	226.92	153.40		1.000			4.55	3.08	4.55	3.08		
	H36	11	0.650	226.92	147.50		1.000			4.55	2.96	4.55	2.96		
	H37	12	0.625	226.92	141.82		1.000			4.55	2.84	4.55	2.84		
	H38	13	0.601	226.92	136.38		1.000			4.55	2.73	4.55	2.73		
	H39	14	0.577	226.92	130.93		1.000			4.55	2.63	4.55	2.63		
	H40	15	0.555	226.92	125.94		1.000			4.55	2.53	4.55	2.53		
	H41	16	0.534	226.92	121.17		1.000			4.55	2.43	4.55	2.43		
	H42	17	0.513	226.92	116.41		1.000			4.55	2.33	4.55	2.33		
	H43	18	0.494	226.92	112.10		1.000			4.55	2.25	4.55	2.25		
	H44	19	0.475	226.92	107.79		1.000			4.55	2.16	4.55	2.16		
	H45	20	0.456	226.92	103.48		1.000			4.55	2.07	4.55	2.07		
	H46	21	0.439	226.92	99.62		1.000			4.55	2.00	4.55	2.00		
	H47	22	0.422	226.92	95.76		1.000			4.55	1.92	4.55	1.92		
	H48	23	0.406	226.92	92.13		1.000			4.55	1.85	4.55	1.85		
	H49	24	0.390	226.92	88.50		1.000			4.55	1.77	4.55	1.77		
	H50	25	0.375	226.92	85.09		1.000			4.55	1.71	4.55	1.71		
	H51	26	0.361	226.92	81.92		1.000			4.55	1.64	4.55	1.64		
	H52	27	0.347	226.92	78.74		1.000			4.55	1.58	4.55	1.58		
	H53	28	0.333	226.92	75.56		1.000			4.55	1.52	4.55	1.52		
	H54	29	0.321	226.92	72.84		1.000			4.55	1.46	4.55	1.46		
	H55	30	0.308	226.92	69.89		1.000			4.55	1.40	4.55	1.40		
	H56	31	0.296	226.92	67.17		1.000			4.55	1.35	4.55	1.35		
	H57	32	0.285	226.92	64.67		1.000			4.55	1.30	4.55	1.30		
	H58	33	0.274	226.92	62.18		1.000			4.55	1.25	4.55	1.25		
	H59	34	0.264	226.92	59.91		1.000			4.55	1.20	4.55	1.20		
	H60	35	0.253	226.92	57.41		1.000			4.55	1.15	4.55	1.15		
	H61	36	0.244	226.92	55.37		1.000			4.55	1.11	4.55	1.11		
	H62	37	0.234	226.92	53.10		1.000			4.55	1.06	4.55	1.06		
	H63	38	0.225	226.92	51.06		1.000			4.55	1.02	4.55	1.02		
	H64	39	0.217	226.92	49.24		1.000			4.55	0.99	4.55	0.99		
	H65	40	0.208	226.92	47.20		1.000			4.55	0.95	4.55	0.95		
	H66	41	0.200	226.92	45.38		1.000			4.55	0.91	4.55	0.91		
	H67	42	0.193	226.92	43.80		1.000			4.55	0.88	4.55	0.88		
	H68	43	0.185	226.92	41.98		1.000			4.55	0.84	4.55	0.84		
	H69	44	0.178	226.92	40.39		1.000			4.55	0.81	4.55	0.81		
	H70	45	0.171	226.92	38.80		1.000			4.55	0.78	4.55	0.78		
	H71	46	0.165	226.92	37.44		1.000			4.55	0.75	4.55	0.75		
	H72	47	0.158	226.92	35.85		1.000			4.55	0.72	4.55	0.72		
	H73	48	0.152	226.92	34.49		1.000			4.55	0.69	4.55	0.69		
	H74	49	0.146	226.92	33.13		1.000			4.55	0.66	4.55	0.66		
	H75	50	0.141	226.92	32.00		1.000			4.55	0.64	4.55	0.64		
	H76	51	0.135	226.92	30.63		1.000			4.55	0.61	4.55	0.61		
	H77	52	0.130	94.58	12.29		1.000			2.00	0.26	2.00	0.26		
	H78	53	0.125	94.58	11.82		1.000			2.00	0.25	2.00	0.25		
	合計				11,345.95	4,540.03	12.03	4,552.06	268.00	248.28	227.50	90.88	495.50	339.16	13.4

【最上川総合水系環境整備事業(完了箇所:H7~H21)】

費用対効果

費用便益比	3.4	純現在価値	15,965 百万円	経済的内部収益率	15.35 %
-------	-----	-------	------------	----------	---------

【最上川(完了箇所)】

社会的割引率 4.00%

【単位:百万円】

期間	年度	t	社会的割引率	便益				デフレーター	費用				費用便益比 B/C		
				便益	現在価値		計(-B) ①+②		建設費③		維持管理費④			計(-C) ③+④	
					①	②			費用	現在価値化	費用	現在価値化		費用	現在価値化
整備済	H1	-24	2.563				1.134								
	H2	-23	2.465				1.091								
	H3	-22	2.370				1.060								
	H4	-21	2.279				1.044								
	H5	-20	2.191				1.040								
	H6	-19	2.107				1.037								
	H7	-18	2.026				1.032	240.00	501.80			240.00	501.80		
	H8	-17	1.948	38.07	74.17		1.031	60.00	120.50	1.10	2.21	61.10	122.71		
	H9	-16	1.873	38.07	71.31		1.023	60.00	114.96	1.10	2.11	61.10	117.07		
	H10	-15	1.801	38.07	68.57		1.041	220.00	412.47	1.10	2.06	221.10	414.53		
	H11	-14	1.732	77.38	134.03		1.051	730.00	1,328.84	2.45	4.46	732.45	1,333.30		
	H12	-13	1.665	111.98	186.45		1.049	471.00	822.64	3.83	6.68	474.83	829.32		
	H13	-12	1.601	156.56	250.66		1.070	392.00	671.52	4.23	7.24	396.23	678.76		
	H14	-11	1.539	219.27	337.46		1.083	329.00	548.36	5.03	8.38	334.03	556.74		
	H15	-10	1.480	307.71	455.41		1.078	201.00	320.68	7.32	11.68	208.32	332.36		
	H16	-9	1.423	425.22	605.08		1.067	309.00	469.17	13.26	20.13	322.26	489.30		
	H17	-8	1.369	563.81	771.85		1.055	251.00	362.52	15.06	21.75	266.06	384.27		
	H18	-7	1.316	613.97	807.98		1.040	125.00	171.08	15.81	21.64	140.81	192.72		
	H19	-6	1.265	646.75	818.14		1.020	75.00	96.77	16.69	21.54	91.69	118.31		
	H20	-5	1.217	653.62	795.45		0.986	79.00	94.80	17.12	20.54	96.12	115.34		
	H21	-4	1.170	678.72	794.10		1.019	66.00	78.69	17.61	20.99	83.61	99.68		
施設完成後の評価期間(50年)	H22	-3	1.125	688.39	774.43		1.018			18.04	20.66	18.04	20.66		
	H23	-2	1.082	688.39	744.83		1.000			18.04	19.52	18.04	19.52		
	H24	-1	1.040	688.39	715.92		1.000			18.04	18.76	18.04	18.76		
	H25	0	1.000	688.39	688.39		1.000			18.04	18.04	18.04	18.04		
	H26	1	0.962	688.39	662.23		1.000			18.04	17.35	18.04	17.35		
	H27	2	0.925	688.39	636.76		1.000			18.04	16.69	18.04	16.69		
	H28	3	0.889	688.39	611.97		1.000			18.04	16.04	18.04	16.04		
	H29	4	0.855	688.39	588.57		1.000			18.04	15.42	18.04	15.42		
	H30	5	0.822	688.39	565.85		1.000			18.04	14.83	18.04	14.83		
	H31	6	0.790	688.39	543.82		1.000			18.04	14.25	18.04	14.25		
	H32	7	0.760	688.39	523.17		1.000			18.04	13.71	18.04	13.71		
	H33	8	0.731	688.39	503.21		1.000			18.04	13.19	18.04	13.19		
	H34	9	0.703	688.39	483.93		1.000			18.04	12.68	18.04	12.68		
	H35	10	0.676	688.39	465.35		1.000			18.04	12.20	18.04	12.20		
	H36	11	0.650	688.39	447.45		1.000			18.04	11.73	18.04	11.73		
	H37	12	0.625	688.39	430.24		1.000			18.04	11.28	18.04	11.28		
	H38	13	0.601	688.39	413.72		1.000			18.04	10.84	18.04	10.84		
	H39	14	0.577	688.39	397.20		1.000			18.04	10.41	18.04	10.41		
	H40	15	0.555	688.39	382.05		1.000			18.04	10.01	18.04	10.01		
	H41	16	0.534	688.39	367.60		1.000			18.04	9.63	18.04	9.63		
	H42	17	0.513	688.39	353.14		1.000			18.04	9.25	18.04	9.25		
	H43	18	0.494	688.39	340.06		1.000			18.04	8.91	18.04	8.91		
	H44	19	0.475	688.39	326.98		1.000			18.04	8.57	18.04	8.57		
	H45	20	0.456	688.39	313.90		1.000			18.04	8.23	18.04	8.23		
	H46	21	0.439	688.39	302.20		1.000			18.04	7.92	18.04	7.92		
	H47	22	0.422	688.39	290.50		1.000			18.04	7.61	18.04	7.61		
	H48	23	0.406	688.39	279.48		1.000			18.04	7.32	18.04	7.32		
	H49	24	0.390	688.39	268.47		1.000			18.04	7.04	18.04	7.04		
	H50	25	0.375	688.39	258.14		1.000			18.04	6.77	18.04	6.77		
	H51	26	0.361	688.39	248.51		1.000			18.04	6.51	18.04	6.51		
	H52	27	0.347	688.39	238.87		1.000			18.04	6.26	18.04	6.26		
	H53	28	0.333	688.39	229.23		1.000			18.04	6.01	18.04	6.01		
	H54	29	0.321	688.39	220.97		1.000			18.04	5.79	18.04	5.79		
	H55	30	0.308	688.39	212.02		1.000			18.04	5.56	18.04	5.56		
H56	31	0.296	688.39	203.76		1.000			18.04	5.34	18.04	5.34			
H57	32	0.285	688.39	196.19		1.000			18.04	5.14	18.04	5.14			
H58	33	0.274	650.31	178.19		1.000			16.94	4.64	16.94	4.64			
H59	34	0.264	650.31	171.68		1.000			16.94	4.47	16.94	4.47			
H60	35	0.253	650.31	164.53		1.000			16.94	4.29	16.94	4.29			
H61	36	0.244	611.00	149.08		1.000			15.59	3.80	15.59	3.80			
H62	37	0.234	576.40	134.88		1.000			14.22	3.33	14.22	3.33			
H63	38	0.225	531.82	119.66		1.000			13.82	3.11	13.82	3.11			
H64	39	0.217	469.11	101.80		1.000			13.01	2.82	13.01	2.82			
H65	40	0.208	380.68	79.18		1.000			10.72	2.23	10.72	2.23			
H66	41	0.200	263.17	52.63		1.000			4.78	0.96	4.78	0.96			
H67	42	0.193	124.58	24.04		1.000			2.98	0.58	2.98	0.58			
H68	43	0.185	74.42	13.77		1.000			2.23	0.41	2.23	0.41			
H69	44	0.178	41.64	7.41		1.000			1.35	0.24	1.35	0.24			
H70	45	0.171	34.77	5.95		1.000			0.93	0.16	0.93	0.16			
H71	46	0.165	9.67	1.59		1.000			0.44	0.07	0.44	0.07			
合計				34,419.25	22,604.16	77.96	22,682.12	3,608.00	6,114.80	902.00	601.99	4,510.04	6,716.79	3.4	

【最上川総合水系環境整備事業(全体事業:H7~H33、感度分析、残事業費+10%)】

費用対効果

費用便益比	3.8	純現在価値	23,073 百万円	経済的内部収益率	15.69 %
-------	-----	-------	------------	----------	---------

【最上川(全事業)】

社会的割引率 4.00%

【単位:百万円】

期間	年度	t	社会的割引率	便益				デフレーター	費用				費用便益比 B/C		
				便益	現在価値		計(-B) ①+②		建設費③		維持管理費④			計(=C) ③+④	
					①	②			費用	現在価値化	費用	現在価値化		費用	現在価値化
整備済	H1	-24	2.563				1.134								
	H2	-23	2.465				1.091								
	H3	-22	2.370				1.060								
	H4	-21	2.279				1.044								
	H5	-20	2.191				1.040								
	H6	-19	2.107				1.037								
	H7	-18	2.026				1.032	240.00	501.80			240.00	501.80		
	H8	-17	1.948	38.07	74.16		1.031	60.00	120.50	1.10	2.21	61.10	122.71		
	H9	-16	1.873	38.07	71.31		1.023	60.00	114.96	1.10	2.11	61.10	117.07		
	H10	-15	1.801	38.07	68.56		1.041	220.00	412.47	1.10	2.06	221.10	414.53		
	H11	-14	1.732	77.38	134.02		1.051	730.00	1,328.84	2.45	4.46	732.45	1,333.30		
	H12	-13	1.665	111.98	186.45		1.049	471.00	822.64	3.83	6.68	474.83	829.32		
	H13	-12	1.601	156.56	250.65		1.070	392.00	671.52	4.23	7.24	396.23	678.76		
	H14	-11	1.539	219.27	337.46		1.083	329.00	548.36	5.03	8.38	334.03	556.74		
	H15	-10	1.480	307.71	455.41		1.078	201.00	320.68	7.32	11.68	208.32	332.36		
	H16	-9	1.423	425.22	605.09		1.067	309.00	469.17	13.26	20.13	322.26	489.30		
	H17	-8	1.369	563.81	771.86		1.055	251.00	362.52	15.06	21.75	266.06	384.27		
	H18	-7	1.316	613.97	807.98		1.040	125.00	171.08	15.81	21.64	140.81	192.72		
	H19	-6	1.265	646.75	818.14		1.020	75.00	96.77	16.69	21.54	91.69	118.31		
	H20	-5	1.217	653.62	795.46		0.986	79.00	94.80	17.12	20.54	96.12	115.34		
	H21	-4	1.170	678.72	794.10		1.019	412.00	491.20	17.61	20.99	429.61	512.19		
	H22	-3	1.125	688.39	774.44		1.018	119.00	136.28	18.04	20.66	137.04	156.94		
	H23	-2	1.082	688.39	744.84		1.000	163.00	176.37	18.04	19.52	181.04	195.89		
	H24	-1	1.040	688.39	715.93		1.000	213.00	221.52	18.04	18.76	231.04	240.28		
	H25	0	1.000	688.39	688.39		1.000	245.00	245.00	18.04	18.04	263.04	263.04		
残事業	H26	1	0.962	881.63	848.13		1.000	127.60	122.75	20.21	19.44	147.81	142.19		
	H27	2	0.925	1,013.97	937.92		1.000	95.70	88.52	22.76	21.05	118.46	109.57		
	H28	3	0.889	1,013.97	901.42		1.000	60.50	53.78	22.76	20.23	83.26	74.01		
施設完成後の評価期間(50年)	H29	4	0.855	1,108.55	947.81		1.000			24.76	21.17	24.76	21.17		
	H30	5	0.822	1,108.55	911.23		1.000			24.76	20.35	24.76	20.35		
	H31	6	0.790	1,108.55	875.75		1.000			24.76	19.56	24.76	19.56		
	H32	7	0.760	1,108.55	842.50		1.000			24.76	18.81	24.76	18.81		
	H33	8	0.731	1,108.55	810.35		1.000	11.00	8.04	24.76	18.10	35.76	26.14		
	H34	9	0.703	1,108.55	779.31		1.000			24.76	17.40	24.76	17.40		
	H35	10	0.676	1,108.55	749.38		1.000			24.76	16.73	24.76	16.73		
	H36	11	0.650	1,108.55	720.56		1.000			24.76	16.09	24.76	16.09		
	H37	12	0.625	1,108.55	692.84		1.000			24.76	15.47	24.76	15.47		
	H38	13	0.601	1,108.55	666.24		1.000			24.76	14.88	24.76	14.88		
	H39	14	0.577	1,108.55	639.63		1.000			24.76	14.28	24.76	14.28		
	H40	15	0.555	1,108.55	615.25		1.000			24.76	13.74	24.76	13.74		
	H41	16	0.534	1,108.55	591.97		1.000			24.76	13.22	24.76	13.22		
	H42	17	0.513	1,108.55	568.69		1.000			24.76	12.70	24.76	12.70		
	H43	18	0.494	1,108.55	547.62		1.000			24.76	12.23	24.76	12.23		
	H44	19	0.475	1,108.55	526.56		1.000			24.76	11.76	24.76	11.76		
	H45	20	0.456	1,108.55	505.50		1.000			24.76	11.29	24.76	11.29		
	H46	21	0.439	1,108.55	486.65		1.000			24.76	10.87	24.76	10.87		
	H47	22	0.422	1,108.55	467.81		1.000			24.76	10.45	24.76	10.45		
	H48	23	0.406	1,108.55	450.07		1.000			24.76	10.05	24.76	10.05		
	H49	24	0.390	1,108.55	432.33		1.000			24.76	9.65	24.76	9.65		
	H50	25	0.375	1,108.55	415.71		1.000			24.76	9.28	24.76	9.28		
	H51	26	0.361	1,108.55	400.19		1.000			24.76	8.94	24.76	8.94		
	H52	27	0.347	1,108.55	384.67		1.000			24.76	8.59	24.76	8.59		
	H53	28	0.333	1,108.55	369.15		1.000			24.76	8.24	24.76	8.24		
	H54	29	0.321	1,108.55	355.84		1.000			24.76	7.95	24.76	7.95		
	H55	30	0.308	1,108.55	341.43		1.000			24.76	7.62	24.76	7.62		
	H56	31	0.296	1,108.55	328.13		1.000			24.76	7.33	24.76	7.33		
	H57	32	0.285	1,108.55	315.94		1.000			24.76	7.06	24.76	7.06		
	H58	33	0.274	1,070.47	293.31		1.000			23.66	6.48	23.66	6.48		
	H59	34	0.264	1,070.47	282.60		1.000			23.66	6.24	23.66	6.24		
	H60	35	0.253	1,070.47	270.83		1.000			23.66	5.98	23.66	5.98		
	H61	36	0.244	1,031.17	251.61		1.000			22.31	5.44	22.31	5.44		
	H62	37	0.234	996.56	233.20		1.000			20.93	4.90	20.93	4.90		
	H63	38	0.225	951.98	214.20		1.000			20.53	4.62	20.53	4.62		
	H64	39	0.217	889.27	192.97		1.000			19.73	4.28	19.73	4.28		
	H65	40	0.208	800.84	166.57		1.000			17.44	3.63	17.44	3.63		
	H66	41	0.200	683.33	136.67		1.000			11.50	2.30	11.50	2.30		
	H67	42	0.193	544.74	105.13		1.000			9.70	1.87	9.70	1.87		
	H68	43	0.185	494.58	91.50		1.000			8.95	1.65	8.95	1.65		
	H69	44	0.178	461.80	82.20		1.000			8.07	1.44	8.07	1.44		
	H70	45	0.171	454.93	77.79		1.000			7.64	1.31	7.64	1.31		
	H71	46	0.165	429.83	70.92		1.000			7.15	1.18	7.15	1.18		
	H72	47	0.158	420.16	66.39		1.000			6.72	1.06	6.72	1.06		
	H73	48	0.152	420.16	63.86		1.000			6.72	1.02	6.72	1.02		
	H74	49	0.146	420.16	61.34		1.000			6.72	0.98	6.72	0.98		
	H75	50	0.141	420.16	59.24		1.000			6.72	0.95	6.72	0.95		
	H76	51	0.135	226.92	30.63		1.000			4.55	0.61	4.55	0.61		
	H77	52	0.130	94.58	12.30		1.000			2.00	0.26	2.00	0.26		
	H78	53	0.125	94.58	11.82		1.000			2.00	0.25	2.00	0.25		
合計				55,427.44	31,295.91	96.42	31,392.33	4,988.80	7,579.57	1,237.75	739.37	6,226.80	8,318.94	3.8	

【最上川総合水系環境整備事業(全体事業:H7~H33、感度分析、残事業費-10%)】

費用対効果

費用便益比	3.8	純現在価値	23,122 百万円	経済的内部収益率	15.71 %
-------	-----	-------	------------	----------	---------

【最上川(全事業)】

社会的割引率 4.00%

【単位:百万円】

期間	年度	t	社会的割引率	便益				デフレーター	費用				費用便益比 B/C		
				便益	現在価値		計(-B) ①+②		建設費③		維持管理費④			計(=C) ③+④	
					①	②			費用	現在価値化	費用	現在価値化		費用	現在価値化
整備済	H1	-24	2.563				1.134								
	H2	-23	2.465				1.091								
	H3	-22	2.370				1.060								
	H4	-21	2.279				1.044								
	H5	-20	2.191				1.040								
	H6	-19	2.107				1.037								
	H7	-18	2.026				1.032	240.00	501.80			240.00	501.80		
	H8	-17	1.948	38.07	74.16		1.031	60.00	120.50	1.10	2.21	61.10	122.71		
	H9	-16	1.873	38.07	71.31		1.023	60.00	114.96	1.10	2.11	61.10	117.07		
	H10	-15	1.801	38.07	68.56		1.041	220.00	412.47	1.10	2.06	221.10	414.53		
	H11	-14	1.732	77.38	134.02		1.051	730.00	1,328.84	2.45	4.46	732.45	1,333.30		
	H12	-13	1.665	111.98	186.45		1.049	471.00	822.64	3.83	6.68	474.83	829.32		
	H13	-12	1.601	156.56	250.65		1.070	392.00	671.52	4.23	7.24	396.23	678.76		
	H14	-11	1.539	219.27	337.46		1.083	329.00	548.36	5.03	8.38	334.03	556.74		
	H15	-10	1.480	307.71	455.41		1.078	201.00	320.68	7.32	11.68	208.32	332.36		
	H16	-9	1.423	425.22	605.09		1.067	309.00	469.17	13.26	20.13	322.26	489.30		
	H17	-8	1.369	563.81	771.86		1.055	251.00	362.52	15.06	21.75	266.06	384.27		
	H18	-7	1.316	613.97	807.98		1.040	125.00	171.08	15.81	21.64	140.81	192.72		
	H19	-6	1.265	646.75	818.14		1.020	75.00	96.77	16.69	21.54	91.69	118.31		
	H20	-5	1.217	653.62	795.46		0.986	79.00	94.80	17.12	20.54	96.12	115.34		
	H21	-4	1.170	678.72	794.10		1.019	412.00	491.20	17.61	20.99	429.61	512.19		
	H22	-3	1.125	688.39	774.44		1.018	119.00	136.28	18.04	20.66	137.04	156.94		
	H23	-2	1.082	688.39	744.84		1.000	163.00	176.37	18.04	19.52	181.04	195.89		
	H24	-1	1.040	688.39	715.93		1.000	213.00	221.52	18.04	18.76	231.04	240.28		
	H25	0	1.000	688.39	688.39		1.000	245.00	245.00	18.04	18.04	263.04	263.04		
残事業	H26	1	0.962	881.63	848.13		1.000	104.40	100.43	20.21	19.44	124.61	119.87		
	H27	2	0.925	1,013.97	937.92		1.000	78.30	72.43	22.76	21.05	101.06	93.48		
	H28	3	0.889	1,013.97	901.42		1.000	49.50	44.01	22.76	20.23	72.26	64.24		
施設完成後の評価期間(50年)	H29	4	0.855	1,108.55	947.81		1.000			24.76	21.17	24.76	21.17		
	H30	5	0.822	1,108.55	911.23		1.000			24.76	20.35	24.76	20.35		
	H31	6	0.790	1,108.55	875.75		1.000			24.76	19.56	24.76	19.56		
	H32	7	0.760	1,108.55	842.50		1.000			24.76	18.81	24.76	18.81		
	H33	8	0.731	1,108.55	810.35		1.000	9.00	6.58	24.76	18.10	33.76	24.68		
	H34	9	0.703	1,108.55	779.31		1.000			24.76	17.40	24.76	17.40		
	H35	10	0.676	1,108.55	749.38		1.000			24.76	16.73	24.76	16.73		
	H36	11	0.650	1,108.55	720.56		1.000			24.76	16.09	24.76	16.09		
	H37	12	0.625	1,108.55	692.84		1.000			24.76	15.47	24.76	15.47		
	H38	13	0.601	1,108.55	666.24		1.000			24.76	14.88	24.76	14.88		
	H39	14	0.577	1,108.55	639.63		1.000			24.76	14.28	24.76	14.28		
	H40	15	0.555	1,108.55	615.25		1.000			24.76	13.74	24.76	13.74		
	H41	16	0.534	1,108.55	591.97		1.000			24.76	13.22	24.76	13.22		
	H42	17	0.513	1,108.55	568.69		1.000			24.76	12.70	24.76	12.70		
	H43	18	0.494	1,108.55	547.62		1.000			24.76	12.23	24.76	12.23		
	H44	19	0.475	1,108.55	526.56		1.000			24.76	11.76	24.76	11.76		
	H45	20	0.456	1,108.55	505.50		1.000			24.76	11.29	24.76	11.29		
	H46	21	0.439	1,108.55	486.65		1.000			24.76	10.87	24.76	10.87		
	H47	22	0.422	1,108.55	467.81		1.000			24.76	10.45	24.76	10.45		
	H48	23	0.406	1,108.55	450.07		1.000			24.76	10.05	24.76	10.05		
	H49	24	0.390	1,108.55	432.33		1.000			24.76	9.65	24.76	9.65		
	H50	25	0.375	1,108.55	415.71		1.000			24.76	9.28	24.76	9.28		
	H51	26	0.361	1,108.55	400.19		1.000			24.76	8.94	24.76	8.94		
	H52	27	0.347	1,108.55	384.67		1.000			24.76	8.59	24.76	8.59		
	H53	28	0.333	1,108.55	369.15		1.000			24.76	8.24	24.76	8.24		
	H54	29	0.321	1,108.55	355.84		1.000			24.76	7.95	24.76	7.95		
	H55	30	0.308	1,108.55	341.43		1.000			24.76	7.62	24.76	7.62		
	H56	31	0.296	1,108.55	328.13		1.000			24.76	7.33	24.76	7.33		
	H57	32	0.285	1,108.55	315.94		1.000			24.76	7.06	24.76	7.06		
	H58	33	0.274	1,070.47	293.31		1.000			23.66	6.48	23.66	6.48		
	H59	34	0.264	1,070.47	282.60		1.000			23.66	6.24	23.66	6.24		
	H60	35	0.253	1,070.47	270.83		1.000			23.66	5.98	23.66	5.98		
	H61	36	0.244	1,031.17	251.61		1.000			22.31	5.44	22.31	5.44		
	H62	37	0.234	996.56	233.20		1.000			20.93	4.90	20.93	4.90		
	H63	38	0.225	951.98	214.20		1.000			20.53	4.62	20.53	4.62		
	H64	39	0.217	889.27	192.97		1.000			19.73	4.28	19.73	4.28		
	H65	40	0.208	800.84	166.57		1.000			17.44	3.63	17.44	3.63		
	H66	41	0.200	683.33	136.67		1.000			11.50	2.30	11.50	2.30		
	H67	42	0.193	544.74	105.13		1.000			9.70	1.87	9.70	1.87		
	H68	43	0.185	494.58	91.50		1.000			8.95	1.65	8.95	1.65		
	H69	44	0.178	461.80	82.20		1.000			8.07	1.44	8.07	1.44		
	H70	45	0.171	454.93	77.79		1.000			7.64	1.31	7.64	1.31		
	H71	46	0.165	429.83	70.92		1.000			7.15	1.18	7.15	1.18		
	H72	47	0.158	420.16	66.39		1.000			6.72	1.06	6.72	1.06		
	H73	48	0.152	420.16	63.86		1.000			6.72	1.02	6.72	1.02		
	H74	49	0.146	420.16	61.34		1.000			6.72	0.98	6.72	0.98		
	H75	50	0.141	420.16	59.24		1.000			6.72	0.95	6.72	0.95		
	H76	51	0.135	226.92	30.63		1.000			4.55	0.61	4.55	0.61		
	H77	52	0.130	94.58	12.30		1.000			2.00	0.26	2.00	0.26		
	H78	53	0.125	94.58	11.82		1.000			2.00	0.25	2.00	0.25		
合計				55,427.44	31,295.91	95.77	31,391.68		4,935.20	7,529.93	1,237.75	739.37	6,173.20	8,269.30	3.8

【最上川総合水系環境整備事業(全体事業:H7~H33、感度分析、便益+10%)】

費用対効果

費用便益比	4.2	純現在価値	26,227 百万円	経済的内部収益率	17.00 %
-------	-----	-------	------------	----------	---------

【最上川(全事業)】

社会的割引率 4.00%

【単位:百万円】

期間	年度	t	社会的割引率	便益				デフレータ	費用				費用便益比 B/C		
				便益	現在価値		計(-B) ①+②		建設費③		維持管理費④			計(-C) ③+④	
					①	②			費用	現在価値化	費用	現在価値化		費用	現在価値化
整備済	H1	-24	2.563				1.134								
	H2	-23	2.465				1.091								
	H3	-22	2.370				1.060								
	H4	-21	2.279				1.044								
	H5	-20	2.191				1.040								
	H6	-19	2.107				1.037								
	H7	-18	2.026				1.032	240.00	501.80			240.00	501.80		
	H8	-17	1.948	41.88	81.58		1.031	60.00	120.50	1.10	2.21	61.10	122.71		
	H9	-16	1.873	41.88	78.44		1.023	60.00	114.96	1.10	2.11	61.10	117.07		
	H10	-15	1.801	41.88	75.43		1.041	220.00	412.47	1.10	2.06	221.10	414.53		
	H11	-14	1.732	85.12	147.43		1.051	730.00	1,328.84	2.45	4.46	732.45	1,333.30		
	H12	-13	1.665	123.18	205.09		1.049	471.00	822.64	3.83	6.69	474.83	829.33		
	H13	-12	1.601	172.22	275.72		1.070	392.00	671.52	4.23	7.25	396.23	678.77		
	H14	-11	1.539	241.20	371.21		1.083	329.00	548.36	5.03	8.38	334.03	556.74		
	H15	-10	1.480	338.48	500.95		1.078	201.00	320.68	7.32	11.68	208.32	332.36		
	H16	-9	1.423	467.74	665.59		1.067	309.00	469.17	13.26	20.13	322.26	489.30		
	H17	-8	1.369	620.19	849.04		1.055	251.00	362.52	15.06	21.75	266.06	384.27		
	H18	-7	1.316	675.36	888.77		1.040	125.00	171.08	15.81	21.64	140.81	192.72		
	H19	-6	1.265	711.42	899.95		1.020	75.00	96.77	16.69	21.54	91.69	118.31		
	H20	-5	1.217	718.98	875.00		0.986	79.00	94.80	17.12	20.54	96.12	115.34		
	H21	-4	1.170	746.59	873.51		1.019	412.00	491.20	17.61	21.00	429.61	512.20		
	H22	-3	1.125	757.22	851.87		1.018	119.00	136.28	18.04	20.66	137.04	156.94		
	H23	-2	1.082	757.22	819.31		1.000	163.00	176.37	18.04	19.52	181.04	195.89		
	H24	-1	1.040	757.22	787.51		1.000	213.00	221.52	18.04	18.76	231.04	240.28		
	H25	0	1.000	757.22	757.22		1.000	245.00	245.00	18.04	18.04	263.04	263.04		
残事業	H26	1	0.962	969.79	932.94		1.000	116.00	111.59	20.21	19.44	136.21	131.03		
	H27	2	0.925	1,115.37	1,031.72		1.000	87.00	80.48	22.76	21.05	109.76	101.53		
	H28	3	0.889	1,115.37	991.56		1.000	55.00	48.90	22.76	20.23	77.76	69.13		
施設完成後の評価期間(50年)	H29	4	0.855	1,219.40	1,042.59		1.000			24.76	21.17	24.76	21.17		
	H30	5	0.822	1,219.40	1,002.35		1.000			24.76	20.35	24.76	20.35		
	H31	6	0.790	1,219.40	963.33		1.000			24.76	19.56	24.76	19.56		
	H32	7	0.760	1,219.40	926.74		1.000			24.76	18.82	24.76	18.82		
	H33	8	0.731	1,219.40	891.38		1.000	10.00	7.31	24.76	18.10	34.76	25.41		
	H34	9	0.703	1,219.40	857.24		1.000			24.76	17.41	24.76	17.41		
	H35	10	0.676	1,219.40	824.31		1.000			24.76	16.74	24.76	16.74		
	H36	11	0.650	1,219.40	792.61		1.000			24.76	16.09	24.76	16.09		
	H37	12	0.625	1,219.40	762.13		1.000			24.76	15.48	24.76	15.48		
	H38	13	0.601	1,219.40	732.86		1.000			24.76	14.88	24.76	14.88		
	H39	14	0.577	1,219.40	703.59		1.000			24.76	14.29	24.76	14.29		
	H40	15	0.555	1,219.40	676.77		1.000			24.76	13.74	24.76	13.74		
	H41	16	0.534	1,219.40	651.16		1.000			24.76	13.22	24.76	13.22		
	H42	17	0.513	1,219.40	625.55		1.000			24.76	12.70	24.76	12.70		
	H43	18	0.494	1,219.40	602.38		1.000			24.76	12.23	24.76	12.23		
	H44	19	0.475	1,219.40	579.22		1.000			24.76	11.76	24.76	11.76		
	H45	20	0.456	1,219.40	556.05		1.000			24.76	11.29	24.76	11.29		
	H46	21	0.439	1,219.40	535.32		1.000			24.76	10.87	24.76	10.87		
	H47	22	0.422	1,219.40	514.59		1.000			24.76	10.45	24.76	10.45		
	H48	23	0.406	1,219.40	495.08		1.000			24.76	10.05	24.76	10.05		
	H49	24	0.390	1,219.40	475.57		1.000			24.76	9.66	24.76	9.66		
	H50	25	0.375	1,219.40	457.28		1.000			24.76	9.29	24.76	9.29		
	H51	26	0.361	1,219.40	440.20		1.000			24.76	8.94	24.76	8.94		
	H52	27	0.347	1,219.40	423.13		1.000			24.76	8.59	24.76	8.59		
	H53	28	0.333	1,219.40	406.06		1.000			24.76	8.25	24.76	8.25		
	H54	29	0.321	1,219.40	391.43		1.000			24.76	7.95	24.76	7.95		
	H55	30	0.308	1,219.40	375.58		1.000			24.76	7.63	24.76	7.63		
	H56	31	0.296	1,219.40	360.94		1.000			24.76	7.33	24.76	7.33		
	H57	32	0.285	1,219.40	347.53		1.000			24.76	7.06	24.76	7.06		
	H58	33	0.274	1,177.52	322.64		1.000			23.66	6.48	23.66	6.48		
	H59	34	0.264	1,177.52	310.87		1.000			23.66	6.25	23.66	6.25		
	H60	35	0.253	1,177.52	297.91		1.000			23.66	5.99	23.66	5.99		
	H61	36	0.244	1,134.28	276.76		1.000			22.31	5.44	22.31	5.44		
	H62	37	0.234	1,096.22	256.52		1.000			20.94	4.90	20.94	4.90		
	H63	38	0.225	1,047.18	235.62		1.000			20.54	4.62	20.54	4.62		
	H64	39	0.217	978.20	212.27		1.000			19.73	4.28	19.73	4.28		
	H65	40	0.208	880.92	183.23		1.000			17.44	3.63	17.44	3.63		
	H66	41	0.200	751.66	150.33		1.000			11.50	2.30	11.50	2.30		
	H67	42	0.193	599.21	115.65		1.000			9.70	1.87	9.70	1.87		
	H68	43	0.185	544.04	100.65		1.000			8.95	1.66	8.95	1.66		
	H69	44	0.178	507.98	90.42		1.000			8.07	1.44	8.07	1.44		
	H70	45	0.171	500.42	85.57		1.000			7.65	1.31	7.65	1.31		
	H71	46	0.165	472.81	78.01		1.000			7.16	1.18	7.16	1.18		
	H72	47	0.158	462.18	73.02		1.000			6.72	1.06	6.72	1.06		
	H73	48	0.152	462.18	70.25		1.000			6.72	1.02	6.72	1.02		
	H74	49	0.146	462.18	67.48		1.000			6.72	0.98	6.72	0.98		
	H75	50	0.141	462.18	65.17		1.000			6.72	0.95	6.72	0.95		
	H76	51	0.135	249.61	33.70		1.000			4.55	0.61	4.55	0.61		
	H77	52	0.130	104.03	13.52		1.000			2.00	0.26	2.00	0.26		
	H78	53	0.125	104.03	13.00		1.000			2.00	0.25	2.00	0.25		
合計				60,970.00	34,425.40	96.10	34,521.50	4,962.00	7,554.76	1,238.04	739.52	6,200.04	8,294.28	4.2	

【最上川総合水系環境整備事業(全体事業:H7~H33、感度分析、便益-10%)】

費用対効果

費用便益比	3.4	純現在価値	19,968 百万円	経済的内部収益率	14.36 %
-------	-----	-------	------------	----------	---------

【最上川(全事業)】

社会的割引率 4.00%

【単位:百万円】

期間	年度	t	社会的割引率	便益				デフレーター	費用				費用便益比 B/C		
				便益	現在価値①	残存価値②	計(-B)①+②		建設費③		維持管理費④			計(=C)③+④	
									費用	現在価値化	費用	現在価値化		費用	現在価値化
整備済	H1	-24	2.563					1.134							
	H2	-23	2.465					1.091							
	H3	-22	2.370					1.060							
	H4	-21	2.279					1.044							
	H5	-20	2.191					1.040							
	H6	-19	2.107					1.037							
	H7	-18	2.026					1.032	240.00	501.80			240.00	501.80	
	H8	-17	1.948	34.27	66.76			1.031	60.00	120.50	1.10	2.21	61.10	122.71	
	H9	-16	1.873	34.27	64.19			1.023	60.00	114.96	1.10	2.11	61.10	117.07	
	H10	-15	1.801	34.27	61.72			1.041	220.00	412.47	1.10	2.06	221.10	414.53	
	H11	-14	1.732	69.64	120.62			1.051	730.00	1,328.84	2.45	4.46	732.45	1,333.30	
	H12	-13	1.665	100.78	167.80			1.049	471.00	822.64	3.83	6.69	474.83	829.33	
	H13	-12	1.601	140.91	225.60			1.070	392.00	671.52	4.23	7.25	396.23	678.77	
	H14	-11	1.539	197.35	303.72			1.083	329.00	548.36	5.03	8.38	334.03	556.74	
	H15	-10	1.480	276.94	409.87			1.078	201.00	320.68	7.32	11.68	208.32	332.36	
	H16	-9	1.423	382.70	544.58			1.067	309.00	469.17	13.26	20.13	322.26	489.30	
	H17	-8	1.369	507.43	694.67			1.055	251.00	362.52	15.06	21.75	266.06	384.27	
	H18	-7	1.316	552.57	727.18			1.040	125.00	171.08	15.81	21.64	140.81	192.72	
	H19	-6	1.265	582.07	736.32			1.020	75.00	96.77	16.69	21.54	91.69	118.31	
	H20	-5	1.217	588.25	715.90			0.986	79.00	94.80	17.12	20.54	96.12	115.34	
	H21	-4	1.170	610.85	714.69			1.019	412.00	491.20	17.61	21.00	429.61	512.20	
	H22	-3	1.125	619.55	696.99			1.018	119.00	136.28	18.04	20.66	137.04	156.94	
	H23	-2	1.082	619.55	670.35			1.000	163.00	176.37	18.04	19.52	181.04	195.89	
	H24	-1	1.040	619.55	644.33			1.000	213.00	221.52	18.04	18.76	231.04	240.28	
	H25	0	1.000	619.55	619.55			1.000	245.00	245.00	18.04	18.04	263.04	263.04	
残事業	H26	1	0.962	793.47	763.32			1.000	116.00	111.59	20.21	19.44	136.21	131.03	
	H27	2	0.925	912.57	844.13			1.000	87.00	80.48	22.76	21.05	109.76	101.53	
	H28	3	0.889	912.57	811.27			1.000	55.00	48.90	22.76	20.23	77.76	69.13	
施設完成後の評価期間(50年)	H29	4	0.855	997.69	853.02			1.000			24.76	21.17	24.76	21.17	
	H30	5	0.822	997.69	820.10			1.000			24.76	20.35	24.76	20.35	
	H31	6	0.790	997.69	788.18			1.000			24.76	19.56	24.76	19.56	
	H32	7	0.760	997.69	758.24			1.000			24.76	18.82	24.76	18.82	
	H33	8	0.731	997.69	729.31			1.000	10.00	7.31	24.76	18.10	34.76	25.41	
	H34	9	0.703	997.69	701.38			1.000			24.76	17.41	24.76	17.41	
	H35	10	0.676	997.69	674.44			1.000			24.76	16.74	24.76	16.74	
	H36	11	0.650	997.69	648.50			1.000			24.76	16.09	24.76	16.09	
	H37	12	0.625	997.69	623.56			1.000			24.76	15.48	24.76	15.48	
	H38	13	0.601	997.69	599.61			1.000			24.76	14.88	24.76	14.88	
	H39	14	0.577	997.69	575.67			1.000			24.76	14.29	24.76	14.29	
	H40	15	0.555	997.69	553.72			1.000			24.76	13.74	24.76	13.74	
	H41	16	0.534	997.69	532.77			1.000			24.76	13.22	24.76	13.22	
	H42	17	0.513	997.69	511.81			1.000			24.76	12.70	24.76	12.70	
	H43	18	0.494	997.69	492.86			1.000			24.76	12.23	24.76	12.23	
	H44	19	0.475	997.69	473.90			1.000			24.76	11.76	24.76	11.76	
	H45	20	0.456	997.69	454.95			1.000			24.76	11.29	24.76	11.29	
	H46	21	0.439	997.69	437.99			1.000			24.76	10.87	24.76	10.87	
	H47	22	0.422	997.69	421.03			1.000			24.76	10.45	24.76	10.45	
	H48	23	0.406	997.69	405.06			1.000			24.76	10.05	24.76	10.05	
	H49	24	0.390	997.69	389.10			1.000			24.76	9.66	24.76	9.66	
	H50	25	0.375	997.69	374.13			1.000			24.76	9.29	24.76	9.29	
	H51	26	0.361	997.69	360.17			1.000			24.76	8.94	24.76	8.94	
	H52	27	0.347	997.69	346.20			1.000			24.76	8.59	24.76	8.59	
	H53	28	0.333	997.69	332.23			1.000			24.76	8.25	24.76	8.25	
	H54	29	0.321	997.69	320.26			1.000			24.76	7.95	24.76	7.95	
	H55	30	0.308	997.69	307.29			1.000			24.76	7.63	24.76	7.63	
	H56	31	0.296	997.69	295.32			1.000			24.76	7.33	24.76	7.33	
	H57	32	0.285	997.69	284.34			1.000			24.76	7.06	24.76	7.06	
	H58	33	0.274	963.43	263.98			1.000			23.66	6.48	23.66	6.48	
	H59	34	0.264	963.43	254.35			1.000			23.66	6.25	23.66	6.25	
	H60	35	0.253	963.43	243.75			1.000			23.66	5.99	23.66	5.99	
	H61	36	0.244	928.05	226.44			1.000			22.31	5.44	22.31	5.44	
	H62	37	0.234	896.91	209.88			1.000			20.94	4.90	20.94	4.90	
	H63	38	0.225	856.79	192.78			1.000			20.54	4.62	20.54	4.62	
	H64	39	0.217	800.35	173.68			1.000			19.73	4.28	19.73	4.28	
	H65	40	0.208	720.75	149.92			1.000			17.44	3.63	17.44	3.63	
	H66	41	0.200	615.00	123.00			1.000			11.50	2.30	11.50	2.30	
	H67	42	0.193	490.27	94.62			1.000			9.70	1.87	9.70	1.87	
	H68	43	0.185	445.12	82.35			1.000			8.95	1.66	8.95	1.66	
	H69	44	0.178	415.62	73.98			1.000			8.07	1.44	8.07	1.44	
	H70	45	0.171	409.44	70.01			1.000			7.65	1.31	7.65	1.31	
	H71	46	0.165	386.84	63.83			1.000			7.16	1.18	7.16	1.18	
	H72	47	0.158	378.15	59.75			1.000			6.72	1.06	6.72	1.06	
	H73	48	0.152	378.15	57.48			1.000			6.72	1.02	6.72	1.02	
	H74	49	0.146	378.15	55.21			1.000			6.72	0.98	6.72	0.98	
	H75	50	0.141	378.15	53.32			1.000			6.72	0.95	6.72	0.95	
	H76	51	0.135	204.23	27.57			1.000			4.55	0.61	4.55	0.61	
	H77	52	0.130	85.12	11.07			1.000			2.00	0.26	2.00	0.26	
	H78	53	0.125	85.12	10.64			1.000			2.00	0.25	2.00	0.25	
合計				49,884.62	28,166.31	96.10	28,262.41		4,962.00	7,554.76	1,238.04	739.52	6,200.04	8,294.28	3.4

【最上川総合水系環境整備事業(全体事業:H7~H33、感度分析、残工期+2年)】

費用対効果

費用便益比	3.8	純現在価値	22,770 百万円	経済的内部収益率	15.56 %
-------	-----	-------	------------	----------	---------

【最上川(全事業)】

社会的割引率 4.00%

【単位:百万円】

期間	年度	t	社会的割引率	便益				デフレータ	費用				費用便益比 B/C			
				便益	現在価値		計(=B) ①+②		建設費③		維持管理費④			計(=C) ③+④		
					①	②			費用	現在価値化	費用	現在価値化		費用	現在価値化	
整備済	H1	-24	2.563				1.134									
	H2	-23	2.465				1.091									
	H3	-22	2.370				1.060									
	H4	-21	2.279				1.044									
	H5	-20	2.191				1.040									
	H6	-19	2.107				1.037									
	H7	-18	2.026				1.032	240.00	501.80			240.00	501.80			
	H8	-17	1.948	38.07	74.16		1.031	60.00	120.50	1.10	2.21	61.10	122.71			
	H9	-16	1.873	38.07	71.31		1.023	60.00	114.96	1.10	2.11	61.10	117.07			
	H10	-15	1.801	38.07	68.56		1.041	220.00	412.47	1.10	2.06	221.10	414.53			
	H11	-14	1.732	77.38	134.02		1.051	730.00	1,328.84	2.45	4.46	732.45	1,333.30			
	H12	-13	1.665	111.98	186.45		1.049	471.00	822.64	3.83	6.69	474.83	829.33			
	H13	-12	1.601	156.56	250.65		1.070	392.00	671.52	4.23	7.25	396.23	678.77			
	H14	-11	1.539	219.27	337.46		1.083	329.00	548.36	5.03	8.38	334.03	556.74			
	H15	-10	1.480	307.71	455.41		1.078	201.00	320.68	7.32	11.68	208.32	332.36			
	H16	-9	1.423	425.22	605.09		1.067	309.00	469.17	13.26	20.13	322.26	489.30			
	H17	-8	1.369	563.81	771.86		1.055	251.00	362.52	15.06	21.75	266.06	384.27			
	H18	-7	1.316	613.97	807.98		1.040	125.00	171.08	15.81	21.64	140.81	192.72			
	H19	-6	1.265	646.75	818.14		1.020	75.00	96.77	16.69	21.54	91.69	118.31			
	H20	-5	1.217	653.62	795.46		0.986	79.00	94.80	17.12	20.54	96.12	115.34			
	H21	-4	1.170	678.72	794.10		1.019	412.00	491.20	17.61	21.00	429.61	512.20			
	H22	-3	1.125	688.39	774.44		1.018	119.00	136.28	18.04	20.66	137.04	156.94			
	H23	-2	1.082	688.39	744.84		1.000	163.00	176.37	18.04	19.52	181.04	195.89			
	H24	-1	1.040	688.39	715.93		1.000	213.00	221.52	18.04	18.76	231.04	240.28			
	H25	0	1.000	688.39	688.39		1.000	245.00	245.00	18.04	18.04	263.04	263.04			
残事業	H26	1	0.962	881.63	848.13		1.000	66.67	64.13	20.21	19.44	86.88	83.57			
	H27	2	0.925	881.63	815.51		1.000	63.07	58.34	20.21	18.69	83.28	77.03			
	H28	3	0.889	881.63	783.77		1.000	55.87	49.67	20.21	17.97	76.08	67.64			
	H29	4	0.855	1,013.97	866.94		1.000	39.40	33.69	22.76	19.46	62.16	53.15			
	H30	5	0.822	1,013.97	833.48		1.000	33.00	27.13	22.76	18.71	55.76	45.84			
施設完成後の評価期間(50年)	H31	6	0.790	1,108.55	875.75		1.000			24.76	19.56	24.76	19.56			
	H32	7	0.760	1,108.55	842.50		1.000			24.76	18.82	24.76	18.82			
	H33	8	0.731	1,108.55	810.35		1.000			24.76	18.10	24.76	18.10			
	H34	9	0.703	1,108.55	779.31		1.000			24.76	17.41	24.76	17.41			
	H35	10	0.676	1,108.55	749.38		1.000	10.00	6.76	24.76	16.74	34.76	23.50			
	H36	11	0.650	1,108.55	720.56		1.000			24.76	16.09	24.76	16.09			
	H37	12	0.625	1,108.55	692.84		1.000			24.76	15.48	24.76	15.48			
	H38	13	0.601	1,108.55	666.24		1.000			24.76	14.88	24.76	14.88			
	H39	14	0.577	1,108.55	639.63		1.000			24.76	14.29	24.76	14.29			
	H40	15	0.555	1,108.55	615.25		1.000			24.76	13.74	24.76	13.74			
	H41	16	0.534	1,108.55	591.97		1.000			24.76	13.22	24.76	13.22			
	H42	17	0.513	1,108.55	568.69		1.000			24.76	12.70	24.76	12.70			
	H43	18	0.494	1,108.55	547.62		1.000			24.76	12.23	24.76	12.23			
	H44	19	0.475	1,108.55	526.56		1.000			24.76	11.76	24.76	11.76			
	H45	20	0.456	1,108.55	505.50		1.000			24.76	11.29	24.76	11.29			
	H46	21	0.439	1,108.55	486.65		1.000			24.76	10.87	24.76	10.87			
	H47	22	0.422	1,108.55	467.81		1.000			24.76	10.45	24.76	10.45			
	H48	23	0.406	1,108.55	450.07		1.000			24.76	10.05	24.76	10.05			
	H49	24	0.390	1,108.55	432.33		1.000			24.76	9.66	24.76	9.66			
	H50	25	0.375	1,108.55	415.71		1.000			24.76	9.29	24.76	9.29			
	H51	26	0.361	1,108.55	400.19		1.000			24.76	8.94	24.76	8.94			
	H52	27	0.347	1,108.55	384.67		1.000			24.76	8.59	24.76	8.59			
	H53	28	0.333	1,108.55	369.15		1.000			24.76	8.25	24.76	8.25			
	H54	29	0.321	1,108.55	355.84		1.000			24.76	7.95	24.76	7.95			
	H55	30	0.308	1,108.55	341.43		1.000			24.76	7.63	24.76	7.63			
	H56	31	0.296	1,108.55	328.13		1.000			24.76	7.33	24.76	7.33			
	H57	32	0.285	1,108.55	315.94		1.000			24.76	7.06	24.76	7.06			
	H58	33	0.274	1,070.47	293.31		1.000			23.66	6.48	23.66	6.48			
	H59	34	0.264	1,070.47	282.60		1.000			23.66	6.25	23.66	6.25			
	H60	35	0.253	1,070.47	270.83		1.000			23.66	5.99	23.66	5.99			
H61	36	0.244	1,031.17	251.61		1.000			22.31	5.44	22.31	5.44				
H62	37	0.234	996.56	233.20		1.000			20.94	4.90	20.94	4.90				
H63	38	0.225	951.98	214.20		1.000			20.54	4.62	20.54	4.62				
H64	39	0.217	889.27	192.97		1.000			19.73	4.28	19.73	4.28				
H65	40	0.208	800.84	166.57		1.000			17.44	3.63	17.44	3.63				
H66	41	0.200	683.33	136.67		1.000			11.50	2.30	11.50	2.30				
H67	42	0.193	544.74	105.13		1.000			9.70	1.87	9.70	1.87				
H68	43	0.185	494.58	91.50		1.000			8.95	1.66	8.95	1.66				
H69	44	0.178	461.80	82.20		1.000			8.07	1.44	8.07	1.44				
H70	45	0.171	454.93	77.79		1.000			7.65	1.31	7.65	1.31				
H71	46	0.165	429.83	70.92		1.000			7.16	1.18	7.16	1.18				
H72	47	0.158	420.16	66.39		1.000			6.72	1.06	6.72	1.06				
H73	48	0.152	420.16	63.86		1.000			6.72	1.02	6.72	1.02				
H74	49	0.146	420.16	61.34		1.000			6.72	0.98	6.72	0.98				
H75	50	0.141	420.16	59.24		1.000			6.72	0.95	6.72	0.95				
H76	51	0.135	226.92	30.63		1.000			4.55	0.61	4.55	0.61				
H77	52	0.130	226.92	29.50		1.000			4.55	0.59	4.55	0.59				
H78	53	0.125	226.92	28.37		1.000			4.55	0.57	4.55	0.57				
H79	54	0.120	94.58	11.35		1.000			2.00	0.24	2.00	0.24				
H80	55	0.116	94.58	10.97		1.000			2.00	0.23	2.00	0.23				
合計				55,427.43	30,953.30	95.19	31,048.49			4,962.00	7,546.20	1,238.04	732.67	6,200.05	8,278.87	3.8

【最上川総合水系環境整備事業(全体事業:H7~H33、感度分析、残工期-2年)】

費用対効果

費用便益比	3.8	純現在価値	23,238 百万円	経済的内部収益率	15.75 %
-------	-----	-------	------------	----------	---------

【最上川(全事業)】

社会的割引率 4.00%

【単位:百万円】

期間	年度	t	社会的割引率	便益				デフレーター	費用				費用便益比 B/C		
				便益	現在価値		計(-B) ①+②		建設費③		維持管理費④			計(-C) ③+④	
					①	②			費用	現在価値化	費用	現在価値化		費用	現在価値化
整備済	H1	-24	2.563				1.134								
	H2	-23	2.465				1.091								
	H3	-22	2.370				1.060								
	H4	-21	2.279				1.044								
	H5	-20	2.191				1.040								
	H6	-19	2.107				1.037								
	H7	-18	2.026				1.032	240.00	501.80			240.00	501.80		
	H8	-17	1.948	38.07	74.16		1.031	60.00	120.50	1.10	2.21	61.10	122.71		
	H9	-16	1.873	38.07	71.31		1.023	60.00	114.96	1.10	2.11	61.10	117.07		
	H10	-15	1.801	38.07	68.56		1.041	220.00	412.47	1.10	2.06	221.10	414.53		
	H11	-14	1.732	77.38	134.02		1.051	730.00	1,328.84	2.45	4.46	732.45	1,333.30		
	H12	-13	1.665	111.98	186.45		1.049	471.00	822.64	3.83	6.69	474.83	829.33		
	H13	-12	1.601	156.56	250.65		1.070	392.00	671.52	4.23	7.25	396.23	678.77		
	H14	-11	1.539	219.27	337.46		1.083	329.00	548.36	5.03	8.38	334.03	556.74		
	H15	-10	1.480	307.71	455.41		1.078	201.00	320.68	7.32	11.68	208.32	332.36		
	H16	-9	1.423	425.22	605.09		1.067	309.00	469.17	13.26	20.13	322.26	489.30		
	H17	-8	1.369	563.81	771.86		1.055	251.00	362.52	15.06	21.75	266.06	384.27		
	H18	-7	1.316	613.97	807.98		1.040	125.00	171.08	15.81	21.64	140.81	192.72		
	H19	-6	1.265	646.75	818.14		1.020	75.00	96.77	16.69	21.54	91.69	118.31		
	H20	-5	1.217	653.62	795.46		0.986	79.00	94.80	17.12	20.54	96.12	115.34		
	H21	-4	1.170	678.72	794.10		1.019	412.00	491.20	17.61	21.00	429.61	512.20		
	H22	-3	1.125	688.39	774.44		1.018	119.00	136.28	18.04	20.66	137.04	156.94		
	H23	-2	1.082	688.39	744.84		1.000	163.00	176.37	18.04	19.52	181.04	195.89		
	H24	-1	1.040	688.39	715.93		1.000	213.00	221.52	18.04	18.76	231.04	240.28		
	H25	0	1.000	688.39	688.39		1.000	245.00	245.00	18.04	18.04	263.04	263.04		
残事業	H26	1	0.962	881.63	848.13		1.000	258.00	248.20	20.21	19.44	278.21	267.64		
施設完成後の評価期間(50年)	H27	2	0.925	1,108.55	1,025.41		1.000			22.76	21.05	22.76	21.05		
	H28	3	0.889	1,108.55	985.50		1.000			22.76	20.23	22.76	20.23		
	H29	4	0.855	1,108.55	947.81		1.000			24.76	21.17	24.76	21.17		
	H30	5	0.822	1,108.55	911.23		1.000			24.76	20.35	24.76	20.35		
	H31	6	0.790	1,108.55	875.75		1.000	10.00	7.90	24.76	19.56	34.76	27.46		
	H32	7	0.760	1,108.55	842.50		1.000			24.76	18.82	24.76	18.82		
	H33	8	0.731	1,108.55	810.35		1.000			24.76	18.10	24.76	18.10		
	H34	9	0.703	1,108.55	779.31		1.000			24.76	17.41	24.76	17.41		
	H35	10	0.676	1,108.55	749.38		1.000			24.76	16.74	24.76	16.74		
	H36	11	0.650	1,108.55	720.56		1.000			24.76	16.09	24.76	16.09		
	H37	12	0.625	1,108.55	692.84		1.000			24.76	15.48	24.76	15.48		
	H38	13	0.601	1,108.55	666.24		1.000			24.76	14.88	24.76	14.88		
	H39	14	0.577	1,108.55	639.63		1.000			24.76	14.29	24.76	14.29		
	H40	15	0.555	1,108.55	615.25		1.000			24.76	13.74	24.76	13.74		
	H41	16	0.534	1,108.55	591.97		1.000			24.76	13.22	24.76	13.22		
	H42	17	0.513	1,108.55	568.69		1.000			24.76	12.70	24.76	12.70		
	H43	18	0.494	1,108.55	547.62		1.000			24.76	12.23	24.76	12.23		
	H44	19	0.475	1,108.55	526.56		1.000			24.76	11.76	24.76	11.76		
	H45	20	0.456	1,108.55	505.50		1.000			24.76	11.29	24.76	11.29		
	H46	21	0.439	1,108.55	486.65		1.000			24.76	10.87	24.76	10.87		
	H47	22	0.422	1,108.55	467.81		1.000			24.76	10.45	24.76	10.45		
	H48	23	0.406	1,108.55	450.07		1.000			24.76	10.05	24.76	10.05		
	H49	24	0.390	1,108.55	432.33		1.000			24.76	9.66	24.76	9.66		
	H50	25	0.375	1,108.55	415.71		1.000			24.76	9.29	24.76	9.29		
	H51	26	0.361	1,108.55	400.19		1.000			24.76	8.94	24.76	8.94		
	H52	27	0.347	1,108.55	384.67		1.000			24.76	8.59	24.76	8.59		
	H53	28	0.333	1,108.55	369.15		1.000			24.76	8.25	24.76	8.25		
	H54	29	0.321	1,108.55	355.84		1.000			24.76	7.95	24.76	7.95		
	H55	30	0.308	1,108.55	341.43		1.000			24.76	7.63	24.76	7.63		
	H56	31	0.296	1,108.55	328.13		1.000			24.76	7.33	24.76	7.33		
	H57	32	0.285	1,108.55	315.94		1.000			24.76	7.06	24.76	7.06		
H58	33	0.274	1,070.47	293.31		1.000			23.66	6.48	23.66	6.48			
H59	34	0.264	1,070.47	282.60		1.000			23.66	6.25	23.66	6.25			
H60	35	0.253	1,070.47	270.83		1.000			23.66	5.99	23.66	5.99			
H61	36	0.244	1,031.17	251.61		1.000			22.31	5.44	22.31	5.44			
H62	37	0.234	996.56	233.20		1.000			20.94	4.90	20.94	4.90			
H63	38	0.225	951.98	214.20		1.000			20.54	4.62	20.54	4.62			
H64	39	0.217	889.27	192.97		1.000			19.73	4.28	19.73	4.28			
H65	40	0.208	800.84	166.57		1.000			17.44	3.63	17.44	3.63			
H66	41	0.200	683.33	136.67		1.000			11.50	2.30	11.50	2.30			
H67	42	0.193	544.74	105.13		1.000			9.70	1.87	9.70	1.87			
H68	43	0.185	494.58	91.50		1.000			8.95	1.66	8.95	1.66			
H69	44	0.178	461.80	82.20		1.000			8.07	1.44	8.07	1.44			
H70	45	0.171	454.93	77.79		1.000			7.65	1.31	7.65	1.31			
H71	46	0.165	429.83	70.92		1.000			7.16	1.18	7.16	1.18			
H72	47	0.158	420.16	66.39		1.000			6.72	1.06	6.72	1.06			
H73	48	0.152	420.16	63.86		1.000			6.72	1.02	6.72	1.02			
H74	49	0.146	420.16	61.34		1.000			6.72	0.98	6.72	0.98			
H75	50	0.141	420.16	59.24		1.000			6.72	0.95	6.72	0.95			
H76	51	0.135	226.92	30.63		1.000			4.55	0.61	4.55	0.61			
合計				55,427.44	31,443.36	96.10	31,539.46		4,962.00	7,562.58	1,234.04	739.01	6,196.04	8,301.59	3.8

【最上川総合水系環境整備事業(残事業:H26~H33、感度分析、残事業費+10%)】

費用対効果

費用便益比	12.5	純現在価値	4,188 百万円	経済的内部収益率	79.24 %
-------	------	-------	-----------	----------	---------

【最上川(残事業)】

社会的割引率 4.00%

【単位:百万円】

期間	年度	t	社会的割引率	便益				デフレーター	費用				費用便益比 B/C		
				便益	現在価値		計(=B) ①+②		建設費③		維持管理費④			計(=C) ③+④	
					①	②			費用	現在価値化	費用	現在価値化		費用	現在価値化
整備済	H1	-24	2.563				1.134								
	H2	-23	2.465				1.091								
	H3	-22	2.370				1.060								
	H4	-21	2.279				1.044								
	H5	-20	2.191				1.040								
	H6	-19	2.107				1.037								
	H7	-18	2.026				1.032								
	H8	-17	1.948				1.031								
	H9	-16	1.873				1.023								
	H10	-15	1.801				1.041								
	H11	-14	1.732				1.051								
	H12	-13	1.665				1.049								
	H13	-12	1.601				1.070								
	H14	-11	1.539				1.083								
	H15	-10	1.480				1.078								
	H16	-9	1.423				1.067								
	H17	-8	1.369				1.055								
	H18	-7	1.316				1.040								
	H19	-6	1.265				1.020								
	H20	-5	1.217				0.986								
	H21	-4	1.170				1.019								
	H22	-3	1.125				1.018								
	H23	-2	1.082				1.000								
	H24	-1	1.040				1.000								
	H25	0	1.000				1.000								
残事業	H26	1	0.962				1.000	127.60	122.75			127.60	122.75		
	H27	2	0.925	132.34	122.41		1.000	95.70	88.52	2.55	2.36	98.25	90.88		
	H28	3	0.889	132.34	117.65		1.000	60.50	53.78	2.55	2.27	63.05	56.05		
施設完成後の評価期間(50年)	H29	4	0.855	226.92	194.02		1.000				4.55	3.89	4.55	3.89	
	H30	5	0.822	226.92	186.53		1.000				4.55	3.74	4.55	3.74	
	H31	6	0.790	226.92	179.27		1.000				4.55	3.59	4.55	3.59	
	H32	7	0.760	226.92	172.46		1.000	11.00	8.36		4.55	3.45	15.55	11.81	
	H33	8	0.731	226.92	165.88		1.000				4.55	3.32	4.55	3.32	
	H34	9	0.703	226.92	159.52		1.000				4.55	3.20	4.55	3.20	
	H35	10	0.676	226.92	153.40		1.000				4.55	3.07	4.55	3.07	
	H36	11	0.650	226.92	147.50		1.000				4.55	2.95	4.55	2.95	
	H37	12	0.625	226.92	141.83		1.000				4.55	2.84	4.55	2.84	
	H38	13	0.601	226.92	136.38		1.000				4.55	2.73	4.55	2.73	
	H39	14	0.577	226.92	130.93		1.000				4.55	2.62	4.55	2.62	
	H40	15	0.555	226.92	125.94		1.000				4.55	2.52	4.55	2.52	
	H41	16	0.534	226.92	121.18		1.000				4.55	2.43	4.55	2.43	
	H42	17	0.513	226.92	116.41		1.000				4.55	2.33	4.55	2.33	
	H43	18	0.494	226.92	112.10		1.000				4.55	2.25	4.55	2.25	
	H44	19	0.475	226.92	107.79		1.000				4.55	2.16	4.55	2.16	
	H45	20	0.456	226.92	103.48		1.000				4.55	2.07	4.55	2.07	
	H46	21	0.439	226.92	99.62		1.000				4.55	2.00	4.55	2.00	
	H47	22	0.422	226.92	95.76		1.000				4.55	1.92	4.55	1.92	
	H48	23	0.406	226.92	92.13		1.000				4.55	1.85	4.55	1.85	
	H49	24	0.390	226.92	88.50		1.000				4.55	1.77	4.55	1.77	
	H50	25	0.375	226.92	85.10		1.000				4.55	1.70	4.55	1.70	
	H51	26	0.361	226.92	81.92		1.000				4.55	1.64	4.55	1.64	
	H52	27	0.347	226.92	78.74		1.000				4.55	1.58	4.55	1.58	
	H53	28	0.333	226.92	75.56		1.000				4.55	1.51	4.55	1.51	
	H54	29	0.321	226.92	72.84		1.000				4.55	1.46	4.55	1.46	
	H55	30	0.308	226.92	69.89		1.000				4.55	1.40	4.55	1.40	
	H56	31	0.296	226.92	67.17		1.000				4.55	1.35	4.55	1.35	
	H57	32	0.285	226.92	64.67		1.000				4.55	1.30	4.55	1.30	
	H58	33	0.274	226.92	62.18		1.000				4.55	1.25	4.55	1.25	
	H59	34	0.264	226.92	59.91		1.000				4.55	1.20	4.55	1.20	
	H60	35	0.253	226.92	57.41		1.000				4.55	1.15	4.55	1.15	
	H61	36	0.244	226.92	55.37		1.000				4.55	1.11	4.55	1.11	
	H62	37	0.234	226.92	53.10		1.000				4.55	1.06	4.55	1.06	
	H63	38	0.225	226.92	51.06		1.000				4.55	1.02	4.55	1.02	
	H64	39	0.217	226.92	49.24		1.000				4.55	0.99	4.55	0.99	
	H65	40	0.208	226.92	47.20		1.000				4.55	0.95	4.55	0.95	
	H66	41	0.200	226.92	45.38		1.000				4.55	0.91	4.55	0.91	
	H67	42	0.193	226.92	43.80		1.000				4.55	0.88	4.55	0.88	
	H68	43	0.185	226.92	41.98		1.000				4.55	0.84	4.55	0.84	
	H69	44	0.178	226.92	40.39		1.000				4.55	0.81	4.55	0.81	
	H70	45	0.171	226.92	38.80		1.000				4.55	0.78	4.55	0.78	
	H71	46	0.165	226.92	37.44		1.000				4.55	0.75	4.55	0.75	
	H72	47	0.158	226.92	35.85		1.000				4.55	0.72	4.55	0.72	
	H73	48	0.152	226.92	34.49		1.000				4.55	0.69	4.55	0.69	
	H74	49	0.146	226.92	33.13		1.000				4.55	0.66	4.55	0.66	
	H75	50	0.141	226.92	32.00		1.000				4.55	0.64	4.55	0.64	
	H76	51	0.135	226.92	30.63		1.000				4.55	0.61	4.55	0.61	
	H77	52	0.130	94.58	12.30		1.000				2.00	0.26	2.00	0.26	
	H78	53	0.125	94.58	11.82		1.000				2.00	0.25	2.00	0.25	
合計				11,346.00	4,540.06	12.35	4,552.41	294.80	273.41	227.25	90.80	522.30	364.21	12.5	

【最上川総合水系環境整備事業(残事業:H26~H33、感度分析、残事業費-10%)】

費用対効果

費用便益比	14.5	純現在価値	4,238 百万円	経済的内部収益率	97.93 %
-------	------	-------	-----------	----------	---------

【最上川(残事業)】

社会的割引率 4.00%

【単位:百万円】

期間	年度	t	社会的割引率	便益				デフレーター	費用				費用便益比 B/C		
				便益	現在価値		計(=B) ①+②		建設費③		維持管理費④			計(=C) ③+④	
					①	②			費用	現在価値化	費用	現在価値化		費用	現在価値化
整備済	H1	-24	2.563				1.134								
	H2	-23	2.465				1.091								
	H3	-22	2.370				1.060								
	H4	-21	2.279				1.044								
	H5	-20	2.191				1.040								
	H6	-19	2.107				1.037								
	H7	-18	2.026				1.032								
	H8	-17	1.948				1.031								
	H9	-16	1.873				1.023								
	H10	-15	1.801				1.041								
	H11	-14	1.732				1.051								
	H12	-13	1.665				1.049								
	H13	-12	1.601				1.070								
	H14	-11	1.539				1.083								
	H15	-10	1.480				1.078								
	H16	-9	1.423				1.067								
	H17	-8	1.369				1.055								
	H18	-7	1.316				1.040								
	H19	-6	1.265				1.020								
	H20	-5	1.217				0.986								
	H21	-4	1.170				1.019								
	H22	-3	1.125				1.018								
	H23	-2	1.082				1.000								
	H24	-1	1.040				1.000								
	H25	0	1.000				1.000								
残事業	H26	1	0.962				1.000	104.40	100.43			104.40	100.43		
	H27	2	0.925	132.34	122.41		1.000	78.30	72.43	2.55	2.36	80.85	74.79		
	H28	3	0.889	132.34	117.65		1.000	49.50	44.01	2.55	2.27	52.05	46.28		
施設完成後の評価期間(50年)	H29	4	0.855	226.92	194.02		1.000			4.55	3.89	4.55	3.89		
	H30	5	0.822	226.92	186.53		1.000			4.55	3.74	4.55	3.74		
	H31	6	0.790	226.92	179.27		1.000			4.55	3.59	4.55	3.59		
	H32	7	0.760	226.92	172.46		1.000			4.55	3.45	4.55	3.45		
	H33	8	0.731	226.92	165.88		1.000	9.00	6.58	4.55	3.32	13.55	9.90		
	H34	9	0.703	226.92	159.52		1.000			4.55	3.20	4.55	3.20		
	H35	10	0.676	226.92	153.40		1.000			4.55	3.07	4.55	3.07		
	H36	11	0.650	226.92	147.50		1.000			4.55	2.95	4.55	2.95		
	H37	12	0.625	226.92	141.83		1.000			4.55	2.84	4.55	2.84		
	H38	13	0.601	226.92	136.38		1.000			4.55	2.73	4.55	2.73		
	H39	14	0.577	226.92	130.93		1.000			4.55	2.62	4.55	2.62		
	H40	15	0.555	226.92	125.94		1.000			4.55	2.52	4.55	2.52		
	H41	16	0.534	226.92	121.18		1.000			4.55	2.43	4.55	2.43		
	H42	17	0.513	226.92	116.41		1.000			4.55	2.33	4.55	2.33		
	H43	18	0.494	226.92	112.10		1.000			4.55	2.25	4.55	2.25		
	H44	19	0.475	226.92	107.79		1.000			4.55	2.16	4.55	2.16		
	H45	20	0.456	226.92	103.48		1.000			4.55	2.07	4.55	2.07		
	H46	21	0.439	226.92	99.62		1.000			4.55	2.00	4.55	2.00		
	H47	22	0.422	226.92	95.76		1.000			4.55	1.92	4.55	1.92		
	H48	23	0.406	226.92	92.13		1.000			4.55	1.85	4.55	1.85		
	H49	24	0.390	226.92	88.50		1.000			4.55	1.77	4.55	1.77		
	H50	25	0.375	226.92	85.10		1.000			4.55	1.70	4.55	1.70		
	H51	26	0.361	226.92	81.92		1.000			4.55	1.64	4.55	1.64		
	H52	27	0.347	226.92	78.74		1.000			4.55	1.58	4.55	1.58		
	H53	28	0.333	226.92	75.56		1.000			4.55	1.51	4.55	1.51		
	H54	29	0.321	226.92	72.84		1.000			4.55	1.46	4.55	1.46		
	H55	30	0.308	226.92	69.89		1.000			4.55	1.40	4.55	1.40		
	H56	31	0.296	226.92	67.17		1.000			4.55	1.35	4.55	1.35		
	H57	32	0.285	226.92	64.67		1.000			4.55	1.30	4.55	1.30		
	H58	33	0.274	226.92	62.18		1.000			4.55	1.25	4.55	1.25		
	H59	34	0.264	226.92	59.91		1.000			4.55	1.20	4.55	1.20		
	H60	35	0.253	226.92	57.41		1.000			4.55	1.15	4.55	1.15		
	H61	36	0.244	226.92	55.37		1.000			4.55	1.11	4.55	1.11		
	H62	37	0.234	226.92	53.10		1.000			4.55	1.06	4.55	1.06		
	H63	38	0.225	226.92	51.06		1.000			4.55	1.02	4.55	1.02		
	H64	39	0.217	226.92	49.24		1.000			4.55	0.99	4.55	0.99		
	H65	40	0.208	226.92	47.20		1.000			4.55	0.95	4.55	0.95		
	H66	41	0.200	226.92	45.38		1.000			4.55	0.91	4.55	0.91		
	H67	42	0.193	226.92	43.80		1.000			4.55	0.88	4.55	0.88		
	H68	43	0.185	226.92	41.98		1.000			4.55	0.84	4.55	0.84		
	H69	44	0.178	226.92	40.39		1.000			4.55	0.81	4.55	0.81		
	H70	45	0.171	226.92	38.80		1.000			4.55	0.78	4.55	0.78		
	H71	46	0.165	226.92	37.44		1.000			4.55	0.75	4.55	0.75		
	H72	47	0.158	226.92	35.85		1.000			4.55	0.72	4.55	0.72		
	H73	48	0.152	226.92	34.49		1.000			4.55	0.69	4.55	0.69		
	H74	49	0.146	226.92	33.13		1.000			4.55	0.66	4.55	0.66		
	H75	50	0.141	226.92	32.00		1.000			4.55	0.64	4.55	0.64		
	H76	51	0.135	226.92	30.63		1.000			4.55	0.61	4.55	0.61		
	H77	52	0.130	94.58	12.30		1.000			2.00	0.26	2.00	0.26		
	H78	53	0.125	94.58	11.82		1.000			2.00	0.25	2.00	0.25		
合計				11,346.00	4,540.06	11.71	4,551.77		241.20	223.45	227.25	90.80	468.70	314.25	14.5

【最上川総合水系環境整備事業(残事業:H26~H33、感度分析、便益+10%)】

費用対効果

費用便益比	14.8	純現在価値	4.667 百万円	経済的内部収益率	97.08 %
-------	------	-------	-----------	----------	---------

【最上川(残事業)】

社会的割引率 4.00%

【単位:百万円】

期間	年度	t	社会的割引率	便益			デフレーター	費用				費用便益比 B/C		
				便益	現在価値			建設費③	維持管理費④		計(=C)③+④			
					①	残存価値②			費用	現在価値化	費用		現在価値化	費用
整備済	H1	-24	2.563				1.134							
	H2	-23	2.465				1.091							
	H3	-22	2.370				1.060							
	H4	-21	2.279				1.044							
	H5	-20	2.191				1.040							
	H6	-19	2.107				1.037							
	H7	-18	2.026				1.032							
	H8	-17	1.948				1.031							
	H9	-16	1.873				1.023							
	H10	-15	1.801				1.041							
	H11	-14	1.732				1.051							
	H12	-13	1.665				1.049							
	H13	-12	1.601				1.070							
	H14	-11	1.539				1.083							
	H15	-10	1.480				1.078							
	H16	-9	1.423				1.067							
	H17	-8	1.369				1.055							
	H18	-7	1.316				1.040							
	H19	-6	1.265				1.020							
	H20	-5	1.217				0.986							
	H21	-4	1.170				1.019							
	H22	-3	1.125				1.018							
	H23	-2	1.082				1.000							
	H24	-1	1.040				1.000							
	H25	0	1.000				1.000							
残事業	H26	1	0.962				1.000	116.00	111.59			116.00	111.59	
	H27	2	0.925	145.58	134.66		1.000	87.00	80.48	2.55	2.36	89.55	82.84	
	H28	3	0.889	145.58	129.42		1.000	55.00	48.90	2.55	2.27	57.55	51.17	
施設完成後の評価期間(50年)	H29	4	0.855	249.61	213.42		1.000			4.55	3.89	4.55	3.89	
	H30	5	0.822	249.61	205.18		1.000			4.55	3.74	4.55	3.74	
	H31	6	0.790	249.61	197.19		1.000			4.55	3.59	4.55	3.59	
	H32	7	0.760	249.61	189.70		1.000			4.55	3.46	4.55	3.46	
	H33	8	0.731	249.61	182.46		1.000	10.00	7.31	4.55	3.33	14.55	10.64	
	H34	9	0.703	249.61	175.48		1.000			4.55	3.20	4.55	3.20	
	H35	10	0.676	249.61	168.74		1.000			4.55	3.08	4.55	3.08	
	H36	11	0.650	249.61	162.25		1.000			4.55	2.96	4.55	2.96	
	H37	12	0.625	249.61	156.01		1.000			4.55	2.84	4.55	2.84	
	H38	13	0.601	249.61	150.02		1.000			4.55	2.73	4.55	2.73	
	H39	14	0.577	249.61	144.02		1.000			4.55	2.63	4.55	2.63	
	H40	15	0.555	249.61	138.53		1.000			4.55	2.53	4.55	2.53	
	H41	16	0.534	249.61	133.29		1.000			4.55	2.43	4.55	2.43	
	H42	17	0.513	249.61	128.05		1.000			4.55	2.33	4.55	2.33	
	H43	18	0.494	249.61	123.31		1.000			4.55	2.25	4.55	2.25	
	H44	19	0.475	249.61	118.56		1.000			4.55	2.16	4.55	2.16	
	H45	20	0.456	249.61	113.82		1.000			4.55	2.07	4.55	2.07	
	H46	21	0.439	249.61	109.58		1.000			4.55	2.00	4.55	2.00	
	H47	22	0.422	249.61	105.34		1.000			4.55	1.92	4.55	1.92	
	H48	23	0.406	249.61	101.34		1.000			4.55	1.85	4.55	1.85	
	H49	24	0.390	249.61	97.35		1.000			4.55	1.77	4.55	1.77	
	H50	25	0.375	249.61	93.60		1.000			4.55	1.71	4.55	1.71	
	H51	26	0.361	249.61	90.11		1.000			4.55	1.64	4.55	1.64	
	H52	27	0.347	249.61	86.61		1.000			4.55	1.58	4.55	1.58	
	H53	28	0.333	249.61	83.12		1.000			4.55	1.52	4.55	1.52	
	H54	29	0.321	249.61	80.12		1.000			4.55	1.46	4.55	1.46	
	H55	30	0.308	249.61	76.88		1.000			4.55	1.40	4.55	1.40	
	H56	31	0.296	249.61	73.88		1.000			4.55	1.35	4.55	1.35	
	H57	32	0.285	249.61	71.14		1.000			4.55	1.30	4.55	1.30	
	H58	33	0.274	249.61	68.39		1.000			4.55	1.25	4.55	1.25	
	H59	34	0.264	249.61	65.90		1.000			4.55	1.20	4.55	1.20	
	H60	35	0.253	249.61	63.15		1.000			4.55	1.15	4.55	1.15	
	H61	36	0.244	249.61	60.90		1.000			4.55	1.11	4.55	1.11	
	H62	37	0.234	249.61	58.41		1.000			4.55	1.06	4.55	1.06	
	H63	38	0.225	249.61	56.16		1.000			4.55	1.02	4.55	1.02	
	H64	39	0.217	249.61	54.17		1.000			4.55	0.99	4.55	0.99	
	H65	40	0.208	249.61	51.92		1.000			4.55	0.95	4.55	0.95	
	H66	41	0.200	249.61	49.92		1.000			4.55	0.91	4.55	0.91	
	H67	42	0.193	249.61	48.17		1.000			4.55	0.88	4.55	0.88	
	H68	43	0.185	249.61	46.18		1.000			4.55	0.84	4.55	0.84	
	H69	44	0.178	249.61	44.43		1.000			4.55	0.81	4.55	0.81	
	H70	45	0.171	249.61	42.68		1.000			4.55	0.78	4.55	0.78	
	H71	46	0.165	249.61	41.19		1.000			4.55	0.75	4.55	0.75	
	H72	47	0.158	249.61	39.44		1.000			4.55	0.72	4.55	0.72	
	H73	48	0.152	249.61	37.94		1.000			4.55	0.69	4.55	0.69	
	H74	49	0.146	249.61	36.44		1.000			4.55	0.66	4.55	0.66	
	H75	50	0.141	249.61	35.20		1.000			4.55	0.64	4.55	0.64	
	H76	51	0.135	249.61	33.70		1.000			4.55	0.61	4.55	0.61	
	H77	52	0.130	104.03	13.52		1.000			2.00	0.26	2.00	0.26	
	H78	53	0.125	104.03	13.00		1.000			2.00	0.25	2.00	0.25	
	合計				12,480.50	4,993.99	12.03	5,006.02	268.00	248.28	227.50	90.88	495.50	339.16

【最上川総合水系環境整備事業(残事業:H26~H33、感度分析、便益-10%)】

費用対効果

費用便益比	12.1	純現在価値	3,759 百万円	経済的内部収益率	78.29 %
-------	------	-------	-----------	----------	---------

【最上川(残事業)】

社会的割引率 4.00%

【単位:百万円】

期間	年度	t	社会的割引率	便益				デフレーター	費用				費用便益比 B/C		
				便益	現在価値		計(=B) ①+②		建設費③		維持管理費④			計(=C) ③+④	
					①	②			費用	現在価値化	費用	現在価値化		費用	現在価値化
整備済	H1	-24	2.563				1.134								
	H2	-23	2.465				1.091								
	H3	-22	2.370				1.060								
	H4	-21	2.279				1.044								
	H5	-20	2.191				1.040								
	H6	-19	2.107				1.037								
	H7	-18	2.026				1.032								
	H8	-17	1.948				1.031								
	H9	-16	1.873				1.023								
	H10	-15	1.801				1.041								
	H11	-14	1.732				1.051								
	H12	-13	1.665				1.049								
	H13	-12	1.601				1.070								
	H14	-11	1.539				1.083								
	H15	-10	1.480				1.078								
	H16	-9	1.423				1.067								
	H17	-8	1.369				1.055								
	H18	-7	1.316				1.040								
	H19	-6	1.265				1.020								
	H20	-5	1.217				0.986								
	H21	-4	1.170				1.019								
	H22	-3	1.125				1.018								
	H23	-2	1.082				1.000								
	H24	-1	1.040				1.000								
	H25	0	1.000				1.000								
残事業	H26	1	0.962				1.000	116.00	111.59			116.00	111.59		
	H27	2	0.925	119.11	110.18		1.000	87.00	80.48	2.55	2.36	89.55	82.84		
	H28	3	0.889	119.11	105.89		1.000	55.00	48.90	2.55	2.27	57.55	51.17		
施設完成後の評価期間(50年)	H29	4	0.855	204.23	174.62		1.000			4.55	3.89	4.55	3.89		
	H30	5	0.822	204.23	167.88		1.000			4.55	3.74	4.55	3.74		
	H31	6	0.790	204.23	161.34		1.000			4.55	3.59	4.55	3.59		
	H32	7	0.760	204.23	155.21		1.000			4.55	3.46	4.55	3.46		
	H33	8	0.731	204.23	149.29		1.000	10.00	7.31	4.55	3.33	14.55	10.64		
	H34	9	0.703	204.23	143.57		1.000			4.55	3.20	4.55	3.20		
	H35	10	0.676	204.23	138.06		1.000			4.55	3.08	4.55	3.08		
	H36	11	0.650	204.23	132.75		1.000			4.55	2.96	4.55	2.96		
	H37	12	0.625	204.23	127.64		1.000			4.55	2.84	4.55	2.84		
	H38	13	0.601	204.23	122.74		1.000			4.55	2.73	4.55	2.73		
	H39	14	0.577	204.23	117.84		1.000			4.55	2.63	4.55	2.63		
	H40	15	0.555	204.23	113.35		1.000			4.55	2.53	4.55	2.53		
	H41	16	0.534	204.23	109.06		1.000			4.55	2.43	4.55	2.43		
	H42	17	0.513	204.23	104.77		1.000			4.55	2.33	4.55	2.33		
	H43	18	0.494	204.23	100.89		1.000			4.55	2.25	4.55	2.25		
	H44	19	0.475	204.23	97.01		1.000			4.55	2.16	4.55	2.16		
	H45	20	0.456	204.23	93.13		1.000			4.55	2.07	4.55	2.07		
	H46	21	0.439	204.23	89.66		1.000			4.55	2.00	4.55	2.00		
	H47	22	0.422	204.23	86.19		1.000			4.55	1.92	4.55	1.92		
	H48	23	0.406	204.23	82.92		1.000			4.55	1.85	4.55	1.85		
	H49	24	0.390	204.23	79.65		1.000			4.55	1.77	4.55	1.77		
	H50	25	0.375	204.23	76.59		1.000			4.55	1.71	4.55	1.71		
	H51	26	0.361	204.23	73.73		1.000			4.55	1.64	4.55	1.64		
	H52	27	0.347	204.23	70.87		1.000			4.55	1.58	4.55	1.58		
	H53	28	0.333	204.23	68.01		1.000			4.55	1.52	4.55	1.52		
	H54	29	0.321	204.23	65.56		1.000			4.55	1.46	4.55	1.46		
	H55	30	0.308	204.23	62.90		1.000			4.55	1.40	4.55	1.40		
	H56	31	0.296	204.23	60.45		1.000			4.55	1.35	4.55	1.35		
	H57	32	0.285	204.23	58.21		1.000			4.55	1.30	4.55	1.30		
	H58	33	0.274	204.23	55.96		1.000			4.55	1.25	4.55	1.25		
	H59	34	0.264	204.23	53.92		1.000			4.55	1.20	4.55	1.20		
	H60	35	0.253	204.23	51.67		1.000			4.55	1.15	4.55	1.15		
	H61	36	0.244	204.23	49.83		1.000			4.55	1.11	4.55	1.11		
	H62	37	0.234	204.23	47.79		1.000			4.55	1.06	4.55	1.06		
	H63	38	0.225	204.23	45.95		1.000			4.55	1.02	4.55	1.02		
	H64	39	0.217	204.23	44.32		1.000			4.55	0.99	4.55	0.99		
	H65	40	0.208	204.23	42.48		1.000			4.55	0.95	4.55	0.95		
	H66	41	0.200	204.23	40.85		1.000			4.55	0.91	4.55	0.91		
	H67	42	0.193	204.23	39.42		1.000			4.55	0.88	4.55	0.88		
	H68	43	0.185	204.23	37.78		1.000			4.55	0.84	4.55	0.84		
	H69	44	0.178	204.23	36.35		1.000			4.55	0.81	4.55	0.81		
	H70	45	0.171	204.23	34.92		1.000			4.55	0.78	4.55	0.78		
	H71	46	0.165	204.23	33.70		1.000			4.55	0.75	4.55	0.75		
	H72	47	0.158	204.23	32.27		1.000			4.55	0.72	4.55	0.72		
	H73	48	0.152	204.23	31.04		1.000			4.55	0.69	4.55	0.69		
	H74	49	0.146	204.23	29.82		1.000			4.55	0.66	4.55	0.66		
	H75	50	0.141	204.23	28.80		1.000			4.55	0.64	4.55	0.64		
	H76	51	0.135	204.23	27.57		1.000			4.55	0.61	4.55	0.61		
	H77	52	0.130	85.12	11.07		1.000			2.00	0.26	2.00	0.26		
	H78	53	0.125	85.12	10.64		1.000			2.00	0.25	2.00	0.25		
合計				10,211.50	4,086.11	12.03	4,098.14	268.00	248.28	227.50	90.88	495.50	339.16	12.1	

【最上川総合水系環境整備事業(残事業:H26~H33、感度分析、残工期+2年)】

費用対効果

費用便益比	13.0	純現在価値	3,885 百万円	経済的内部収益率	49.99 %
-------	------	-------	-----------	----------	---------

【最上川(残事業)】

社会的割引率 4.00%

【単位:百万円】

期間	年度	t	社会的割引率	便益				デフレーター	費用				費用便益比 B/C			
				便益	現在価値		計(=B) ①+②		建設費③		維持管理費④			計(=C) ③+④		
					①	②			費用	現在価値化	費用	現在価値化		費用	現在価値化	
整備済	H1	-24	2.563				1.134									
	H2	-23	2.465				1.091									
	H3	-22	2.370				1.060									
	H4	-21	2.279				1.044									
	H5	-20	2.191				1.040									
	H6	-19	2.107				1.037									
	H7	-18	2.026				1.032									
	H8	-17	1.948				1.031									
	H9	-16	1.873				1.023									
	H10	-15	1.801				1.041									
	H11	-14	1.732				1.051									
	H12	-13	1.665				1.049									
	H13	-12	1.601				1.070									
	H14	-11	1.539				1.083									
	H15	-10	1.480				1.078									
	H16	-9	1.423				1.067									
	H17	-8	1.369				1.055									
	H18	-7	1.316				1.040									
	H19	-6	1.265				1.020									
	H20	-5	1.217				0.986									
	H21	-4	1.170				1.019									
	H22	-3	1.125				1.018									
	H23	-2	1.082				1.000									
	H24	-1	1.040				1.000									
	H25	0	1.000				1.000									
残事業	H26	1	0.962				1.000	66.67	64.13			66.67	64.13			
	H27	2	0.925				1.000	63.07	58.34			63.07	58.34			
	H28	3	0.889				1.000	55.87	49.67			55.87	49.67			
	H29	4	0.855	132.34	113.15		1.000	39.40	33.69	2.55	2.18	41.95	35.87			
	H30	5	0.822	132.34	108.78		1.000	33.00	27.13	2.55	2.10	35.55	29.23			
施設完成後の評価期間(50年)	H31	6	0.790	226.92	179.27		1.000			4.55	3.59	4.55	3.59			
	H32	7	0.760	226.92	172.46		1.000			4.55	3.46	4.55	3.46			
	H33	8	0.731	226.92	165.88		1.000			4.55	3.33	4.55	3.33			
	H34	9	0.703	226.92	159.52		1.000			4.55	3.20	4.55	3.20			
	H35	10	0.676	226.92	153.40		1.000	10.00	6.76	4.55	3.08	14.55	9.84			
	H36	11	0.650	226.92	147.50		1.000			4.55	2.96	4.55	2.96			
	H37	12	0.625	226.92	141.83		1.000			4.55	2.84	4.55	2.84			
	H38	13	0.601	226.92	136.38		1.000			4.55	2.73	4.55	2.73			
	H39	14	0.577	226.92	130.93		1.000			4.55	2.63	4.55	2.63			
	H40	15	0.555	226.92	125.94		1.000			4.55	2.53	4.55	2.53			
	H41	16	0.534	226.92	121.18		1.000			4.55	2.43	4.55	2.43			
	H42	17	0.513	226.92	116.41		1.000			4.55	2.33	4.55	2.33			
	H43	18	0.494	226.92	112.10		1.000			4.55	2.25	4.55	2.25			
	H44	19	0.475	226.92	107.79		1.000			4.55	2.16	4.55	2.16			
	H45	20	0.456	226.92	103.48		1.000			4.55	2.07	4.55	2.07			
	H46	21	0.439	226.92	99.62		1.000			4.55	2.00	4.55	2.00			
	H47	22	0.422	226.92	95.76		1.000			4.55	1.92	4.55	1.92			
	H48	23	0.406	226.92	92.13		1.000			4.55	1.85	4.55	1.85			
	H49	24	0.390	226.92	88.50		1.000			4.55	1.77	4.55	1.77			
	H50	25	0.375	226.92	85.10		1.000			4.55	1.71	4.55	1.71			
	H51	26	0.361	226.92	81.92		1.000			4.55	1.64	4.55	1.64			
	H52	27	0.347	226.92	78.74		1.000			4.55	1.58	4.55	1.58			
	H53	28	0.333	226.92	75.56		1.000			4.55	1.52	4.55	1.52			
	H54	29	0.321	226.92	72.84		1.000			4.55	1.46	4.55	1.46			
	H55	30	0.308	226.92	69.89		1.000			4.55	1.40	4.55	1.40			
	H56	31	0.296	226.92	67.17		1.000			4.55	1.35	4.55	1.35			
	H57	32	0.285	226.92	64.67		1.000			4.55	1.30	4.55	1.30			
	H58	33	0.274	226.92	62.18		1.000			4.55	1.25	4.55	1.25			
	H59	34	0.264	226.92	59.91		1.000			4.55	1.20	4.55	1.20			
	H60	35	0.253	226.92	57.41		1.000			4.55	1.15	4.55	1.15			
	H61	36	0.244	226.92	55.37		1.000			4.55	1.11	4.55	1.11			
	H62	37	0.234	226.92	53.10		1.000			4.55	1.06	4.55	1.06			
	H63	38	0.225	226.92	51.06		1.000			4.55	1.02	4.55	1.02			
	H64	39	0.217	226.92	49.24		1.000			4.55	0.99	4.55	0.99			
	H65	40	0.208	226.92	47.20		1.000			4.55	0.95	4.55	0.95			
	H66	41	0.200	226.92	45.38		1.000			4.55	0.91	4.55	0.91			
	H67	42	0.193	226.92	43.80		1.000			4.55	0.88	4.55	0.88			
	H68	43	0.185	226.92	41.98		1.000			4.55	0.84	4.55	0.84			
	H69	44	0.178	226.92	40.39		1.000			4.55	0.81	4.55	0.81			
	H70	45	0.171	226.92	38.80		1.000			4.55	0.78	4.55	0.78			
	H71	46	0.165	226.92	37.44		1.000			4.55	0.75	4.55	0.75			
	H72	47	0.158	226.92	35.85		1.000			4.55	0.72	4.55	0.72			
	H73	48	0.152	226.92	34.49		1.000			4.55	0.69	4.55	0.69			
	H74	49	0.146	226.92	33.13		1.000			4.55	0.66	4.55	0.66			
	H75	50	0.141	226.92	32.00		1.000			4.55	0.64	4.55	0.64			
	H76	51	0.135	226.92	30.63		1.000			4.55	0.61	4.55	0.61			
	H77	52	0.130	226.92	29.50		1.000			4.55	0.59	4.55	0.59			
	H78	53	0.125	226.92	28.37		1.000			4.55	0.57	4.55	0.57			
	H79	54	0.120	94.58	11.35		1.000			2.00	0.24	2.00	0.24			
	H80	55	0.116	94.58	10.97		1.000			2.00	0.23	2.00	0.23			
合計				11,346.00	4,197.45	11.12	4,208.57			268.00	239.72	227.50	84.02	495.51	323.74	13.0

【最上川総合水系環境整備事業(残事業:H26~H33、感度分析、残工期-2年)】

費用対効果

費用便益比	13.6	純現在価値	4,353 百万円	経済的内部収益率	86.59 %
-------	------	-------	-----------	----------	---------

【最上川(残事業)】

社会的割引率 4.00%

【単位:百万円】

期間	年度	t	社会的割引率	便益				デフレーター	費用				費用便益比 B/C		
				便益	現在価値		計(=B) ①+②		建設費③		維持管理費④			計(=C) ③+④	
					①	②			費用	現在価値化	費用	現在価値化		費用	現在価値化
整備済	H1	-24	2.563				1.134								
	H2	-23	2.465				1.091								
	H3	-22	2.370				1.060								
	H4	-21	2.279				1.044								
	H5	-20	2.191				1.040								
	H6	-19	2.107				1.037								
	H7	-18	2.026				1.032								
	H8	-17	1.948				1.031								
	H9	-16	1.873				1.023								
	H10	-15	1.801				1.041								
	H11	-14	1.732				1.051								
	H12	-13	1.665				1.049								
	H13	-12	1.601				1.070								
	H14	-11	1.539				1.083								
	H15	-10	1.480				1.078								
	H16	-9	1.423				1.067								
	H17	-8	1.369				1.055								
	H18	-7	1.316				1.040								
	H19	-6	1.265				1.020								
	H20	-5	1.217				0.986								
	H21	-4	1.170				1.019								
	H22	-3	1.125				1.018								
	H23	-2	1.082				1.000								
	H24	-1	1.040				1.000								
	H25	0	1.000				1.000								
残事業	H26	1	0.962				1.000	258.00	248.20			258.00	248.20		
施設完成後の評価期間(50年)	H27	2	0.925	226.92	209.90		1.000			2.55	2.36	2.55	2.36		
	H28	3	0.889	226.92	201.73		1.000			2.55	2.27	2.55	2.27		
	H29	4	0.855	226.92	194.02		1.000			4.55	3.89	4.55	3.89		
	H30	5	0.822	226.92	186.53		1.000			4.55	3.74	4.55	3.74		
	H31	6	0.790	226.92	179.27		1.000	10.00	7.90	4.55	3.59	14.55	11.49		
	H32	7	0.760	226.92	172.46		1.000			4.55	3.46	4.55	3.46		
	H33	8	0.731	226.92	165.88		1.000			4.55	3.33	4.55	3.33		
	H34	9	0.703	226.92	159.52		1.000			4.55	3.20	4.55	3.20		
	H35	10	0.676	226.92	153.40		1.000			4.55	3.08	4.55	3.08		
	H36	11	0.650	226.92	147.50		1.000			4.55	2.96	4.55	2.96		
	H37	12	0.625	226.92	141.83		1.000			4.55	2.84	4.55	2.84		
	H38	13	0.601	226.92	136.38		1.000			4.55	2.73	4.55	2.73		
	H39	14	0.577	226.92	130.93		1.000			4.55	2.63	4.55	2.63		
	H40	15	0.555	226.92	125.94		1.000			4.55	2.53	4.55	2.53		
	H41	16	0.534	226.92	121.18		1.000			4.55	2.43	4.55	2.43		
	H42	17	0.513	226.92	116.41		1.000			4.55	2.33	4.55	2.33		
	H43	18	0.494	226.92	112.10		1.000			4.55	2.25	4.55	2.25		
	H44	19	0.475	226.92	107.79		1.000			4.55	2.16	4.55	2.16		
	H45	20	0.456	226.92	103.48		1.000			4.55	2.07	4.55	2.07		
	H46	21	0.439	226.92	99.62		1.000			4.55	2.00	4.55	2.00		
	H47	22	0.422	226.92	95.76		1.000			4.55	1.92	4.55	1.92		
	H48	23	0.406	226.92	92.13		1.000			4.55	1.85	4.55	1.85		
	H49	24	0.390	226.92	88.50		1.000			4.55	1.77	4.55	1.77		
	H50	25	0.375	226.92	85.10		1.000			4.55	1.71	4.55	1.71		
	H51	26	0.361	226.92	81.92		1.000			4.55	1.64	4.55	1.64		
	H52	27	0.347	226.92	78.74		1.000			4.55	1.58	4.55	1.58		
	H53	28	0.333	226.92	75.56		1.000			4.55	1.52	4.55	1.52		
	H54	29	0.321	226.92	72.84		1.000			4.55	1.46	4.55	1.46		
	H55	30	0.308	226.92	69.89		1.000			4.55	1.40	4.55	1.40		
	H56	31	0.296	226.92	67.17		1.000			4.55	1.35	4.55	1.35		
	H57	32	0.285	226.92	64.67		1.000			4.55	1.30	4.55	1.30		
H58	33	0.274	226.92	62.18		1.000			4.55	1.25	4.55	1.25			
H59	34	0.264	226.92	59.91		1.000			4.55	1.20	4.55	1.20			
H60	35	0.253	226.92	57.41		1.000			4.55	1.15	4.55	1.15			
H61	36	0.244	226.92	55.37		1.000			4.55	1.11	4.55	1.11			
H62	37	0.234	226.92	53.10		1.000			4.55	1.06	4.55	1.06			
H63	38	0.225	226.92	51.06		1.000			4.55	1.02	4.55	1.02			
H64	39	0.217	226.92	49.24		1.000			4.55	0.99	4.55	0.99			
H65	40	0.208	226.92	47.20		1.000			4.55	0.95	4.55	0.95			
H66	41	0.200	226.92	45.38		1.000			4.55	0.91	4.55	0.91			
H67	42	0.193	226.92	43.80		1.000			4.55	0.88	4.55	0.88			
H68	43	0.185	226.92	41.98		1.000			4.55	0.84	4.55	0.84			
H69	44	0.178	226.92	40.39		1.000			4.55	0.81	4.55	0.81			
H70	45	0.171	226.92	38.80		1.000			4.55	0.78	4.55	0.78			
H71	46	0.165	226.92	37.44		1.000			4.55	0.75	4.55	0.75			
H72	47	0.158	226.92	35.85		1.000			4.55	0.72	4.55	0.72			
H73	48	0.152	226.92	34.49		1.000			4.55	0.69	4.55	0.69			
H74	49	0.146	226.92	33.13		1.000			4.55	0.66	4.55	0.66			
H75	50	0.141	226.92	32.00		1.000			4.55	0.64	4.55	0.64			
H76	51	0.135	226.92	30.63		1.000			4.55	0.61	4.55	0.61			
合計				11,346.00	4,687.51	12.03	4,699.54	268.00	256.10	223.50	90.37	491.50	346.47	13.6	

事業費の内訳書

河川事業

事業名	最上川総合水系環境整備事業（全体事業費）
------------	-----------------------------

※（ ）欄に残事業費、全体事業費の別を記入すること。

評価年度	H25	再評価
-------------	-----	------------

※ 評価の種類(新規事業採択時評価、再評価、完了後の事後評価)の別を記入すること。

区分	費目	工種	単位	数量	金額 (百万円)	備考
工事費	本工事費		式		3,819.6	
			式		3,819.6	
		清川地区かわまちづくり	式	1	150.0	管理用通路、坂路、避難誘導看板
		真室川環境整備事業	式	1	737.0	護岸・根固、高水敷整正、管理用通路、側帯、坂路
		いやしの里づくり	式	1	51.5	高水敷整正、管理用通路、階段、坂路
		大石田護岸	式	1	381.0	護岸・根固、高水敷整正、管理用通路、階段、特殊堤緑化、特殊堤背面修景、特殊堤散策付属施設
		古口地区水辺プラザ	式	1	79.0	護岸・根固、散策路、高水敷整正、階段、特殊堤修景、植樹、転落防止柵
		本合海地区水辺プラザ	式	1	129.0	護岸・根固、散策路、高水敷整正
		せせらぎ公園	式	1	80.0	護岸・根固、高水敷整正
		馬見ヶ崎親水護岸	式	1	140.0	護岸・根固、高水敷整正
		谷地地区水辺プラザ	式	1	89.8	護岸・根固、河道整正、周辺整備
		大江地区水辺プラザ	式	1	107.3	多自然型護岸、管理用通路、周辺整備
		寒河江地区水辺プラザ	式	1	203.7	護岸・根固、散策路、管理用通路
		中山地区水辺プラザ	式	1	62.0	多自然型護岸、管理用通路
		糠野目水辺の楽校	式	1	132.0	護岸・根固、管理用通路、坂路、河道整正
		窪田水辺の楽校	式	1	270.0	護岸・根固、側帯、魚道改良・設置、坂路、散策路造成、自然観察地、湿地造成
		朝日地区水辺プラザ	式	1	139.0	管理用通路、階段、坂路、河道整正、盛土、河岸整備、支障物処理、案内版
		フットパスながい	式	1	52.0	管理用通路、小橋梁、河川横断施設、案内版
		フットパスしらたか	式	1	20.0	管理用通路、案内版
		フットパスおおえ	式	1	35.0	管理用通路、小橋梁、河川横断施設、案内版
		フットパスさがえ	式	1	20.0	管理用通路、小橋梁、案内版
		フットパスむらやま	式	1	47.0	管理用通路、階段、河道整正、案内版
		朝日地区かわまちづくり	式	1	59.0	フットパス(散策路)、案内板
		長井地区かわまちづくり	式	1	384.3	管理用通路、階段、低水護岸、腹付盛土
河北町かわまちづくり	式	1	159.0	管理用通路、低水護岸、階段		
須川かわまちづくり	式	1	292.0	管理用通路、高水敷整正、低水護岸、堤防階段		
間接経費			式	1	764.6	
工事諸費			式	1	373.2	
事業費 計			式		4,962.4	

維持管理費	式	1	1,238.0	
-------	---	---	---------	--

※1 事業費については、事業の執行状況を踏まえて再評価ごとに適宜見直すこと。

※2 「工種」及び「金額」については、原則、治水経済調査マニュアル(案)に準拠して記載すること。

※3 上記によらないものについては、過去の類似の実績等に基づき記載すること。

※4 備考欄に、一式計上している工種の内容等を記載すること。

事業費の内訳書

河川事業

事業名	最上川総合水系環境整備事業 (残事業費)
------------	-----------------------------

※ () 欄に残事業費、全体事業費の別を記入すること。

評価年度	H25	再評価
-------------	-----	------------

※ 評価の種類(新規事業採択時評価、再評価、完了後の事後評価)の別を記入すること。

区分	費目	工種	単位	数量	金額 (百万円)	備考	
工事費	本工事費		式		208.3		
			式		208.3		
		長井地区かわまちづくり	式	1	5.3	管理用通路、階段、低水護岸、腹付盛土	
		須川かわまちづくり	式	1	203.0	管理用通路、高水敷整正、低水護岸、堤防階段	
		間接経費			式	1	46.0
工事諸費			式	1	13.7		
事業費 計			式		268.0		

維持管理費	式	1	227.5	
-------	---	---	-------	--

- ※1 事業費については、事業の執行状況を踏まえて再評価ごとに適宜見直すこと。
- ※2 「工種」及び「金額」については、原則、治水経済調査マニュアル(案)に準拠して記載すること。
- ※3 上記によらないものについては、過去の類似の実績等に基づき記載すること。
- ※4 備考欄に、一式計上している工種の内容等を記載すること。