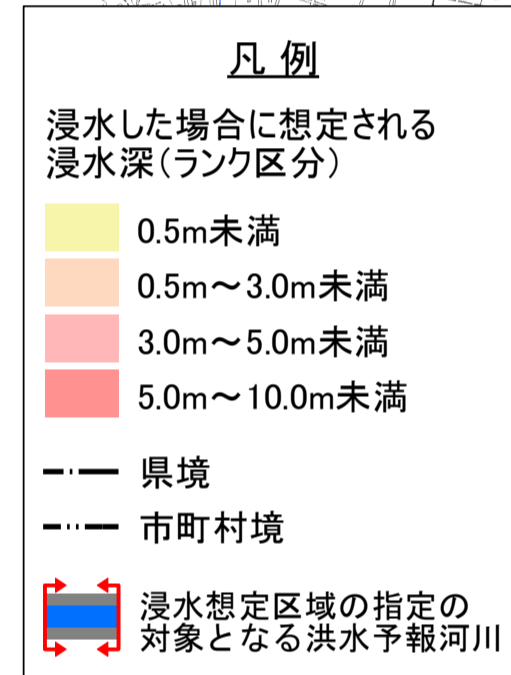


# 最上川水系吉野川 洪水浸水想定区域図（想定最大規模）



1 説明文

(1) この図は、最上川水系吉野川の洪水予報区間について、水防法の規定により指定された想定し得る最大規模の降雨による洪水浸水想定区域、浸水した場合に想定される水深を表示した図面です。

(2) この洪水浸水想定区域図は、指定時点の吉野川の河道及び洪水調節施設の整備状況を勘案して、想定し得る最大規模の降雨に伴う洪水により吉野川が氾濫した場合の浸水の状況をシミュレーションにより予測したものです。

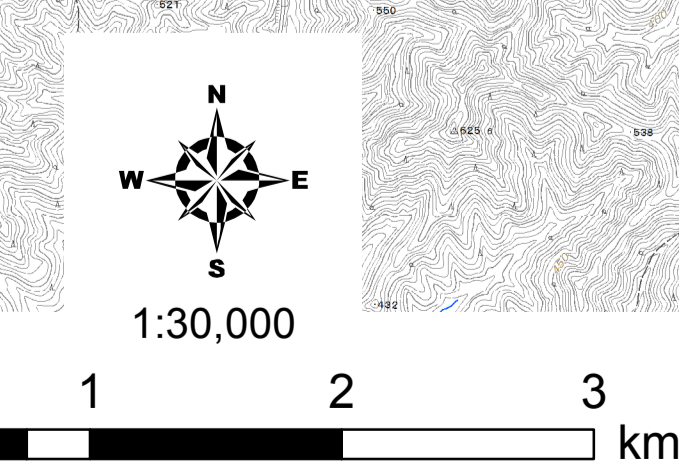
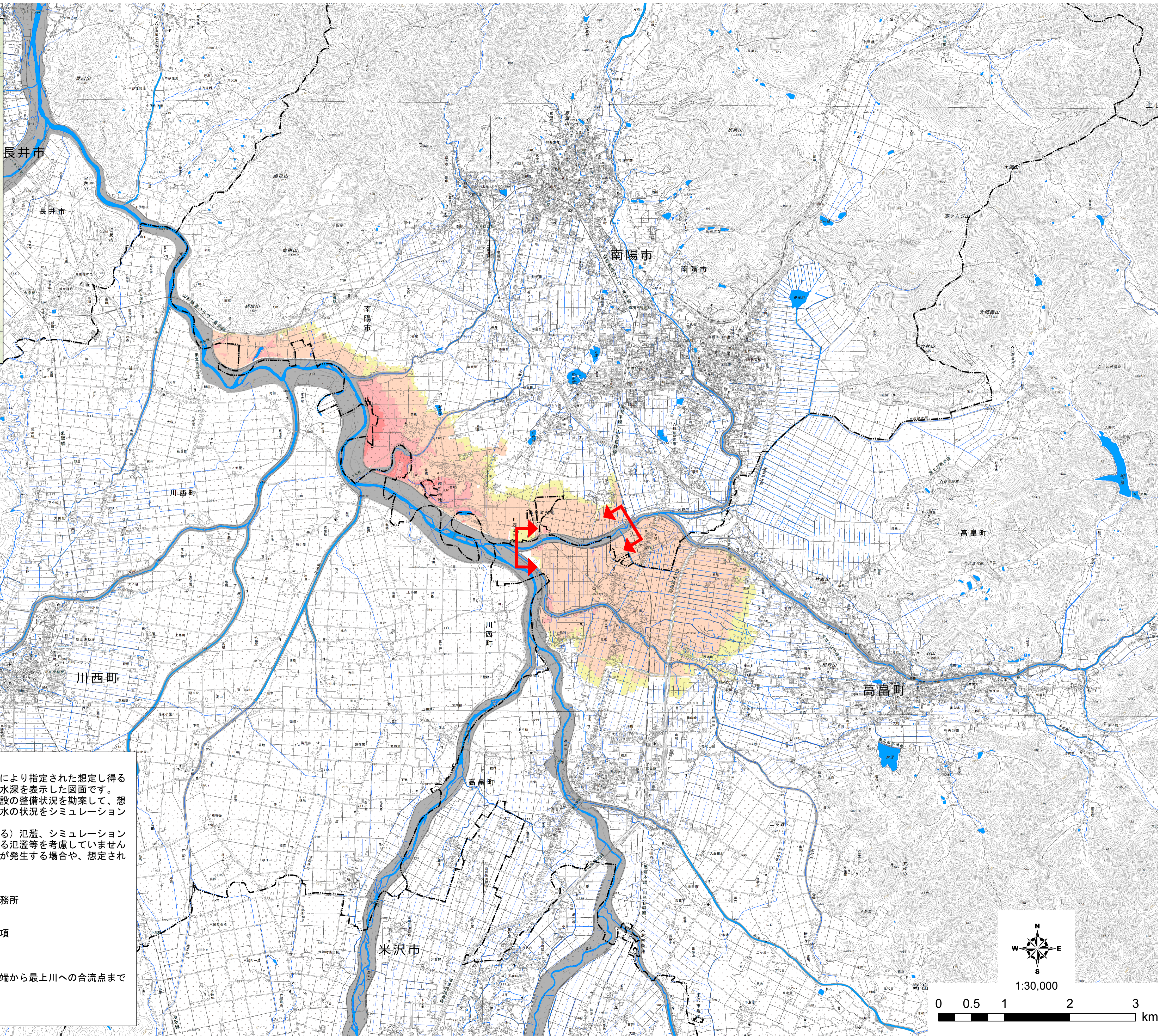
(3) なお、このシミュレーションの実施にあたっては、支川の（決壊による）氾濫、シミュレーションの前提となる降雨を超える規模の降雨による氾濫、高潮及び内水による氾濫等を考慮していませんので、この洪水浸水想定区域に指定されていない区域においても浸水が発生する場合や、想定される水深が実際の浸水深と異なる場合があります。

2 基本事項等

(1) 作成主体 国土交通省東北地方整備局山形河川国道事務所  
(2) 指定年月日 平成29年1月20日  
(3) 告示番号 国土交通省東北地方整備局告示第13号  
(4) 指定の根拠法令 水防法（昭和24年法律第193号）第14条第1項  
(5) 対象となる洪水予報河川

・最上川水系吉野川（実施区間）  
：山形県南陽市大橋下宿浦1043番の3地先の鉄道橋下流端から最上川への合流点まで

(6) 指定の前提となる降雨 最上川流域の2日間総雨量295mm  
(7) 関係市町村 南陽市、高島町、川西町



「この地図は、国土地理院長の承認を得て、同院発行の電子地形図25000を複製したものである。（承認番号 平28情複、第930号）」