

令和元年10月12日(台風19号)出水概要 《第1報 10月18日17時 時点》



令和元年10月13日 8時頃撮影

最上川 185.8k 松川橋付近

東北地方整備局 山形河川国道事務所

※数値は速報値ですので、今後の精査等により変更する場合があります。

令和元年10月12日出水(台風19号)の概要

台風19号の影響で、山形県で非常に激しい雨が降り、累加雨量は多いところで**300mmを超える**大雨となった。

山形県にある関沢雨量観測所(国交省)では累加雨量**347mm**、刈安雨量観測所(国交省)では270mmを記録した。

また、糠野目水位観測所では、13日0時50分に計画高水位を超える**14.72m**の水位を記録し、**観測史上第1位**の水位となった。

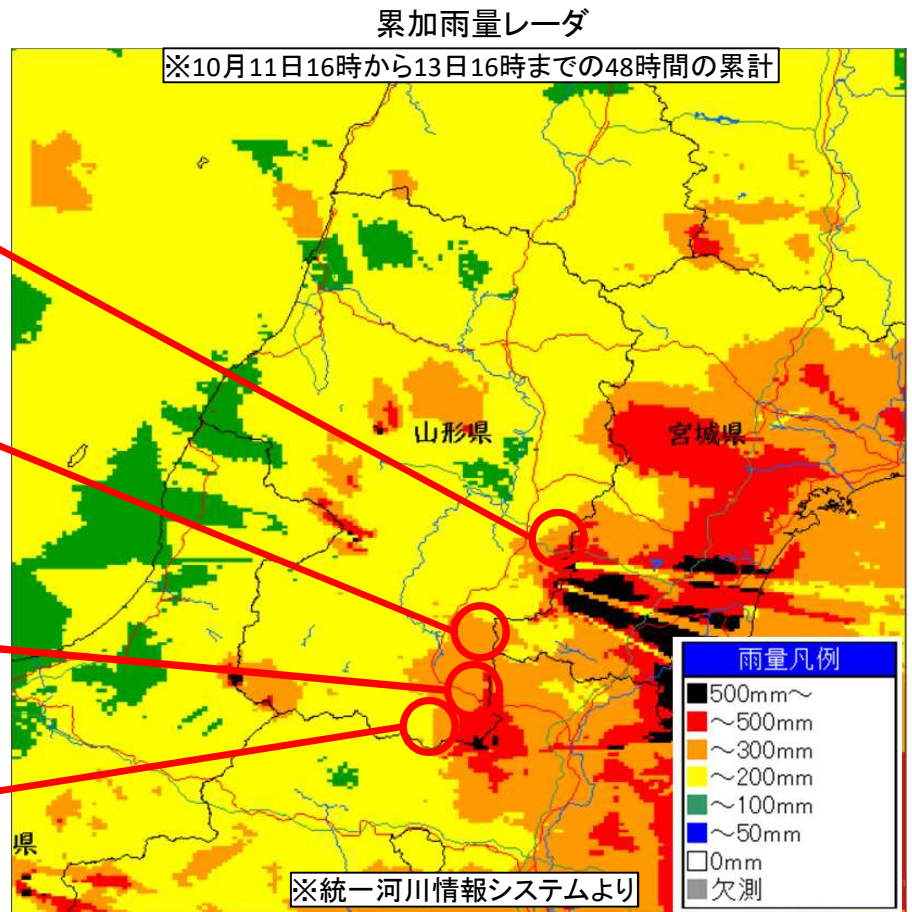
○累加雨量200mmを超えた観測所

せきざわ
・**関沢**(国土交通省)
累加雨量 **347mm**

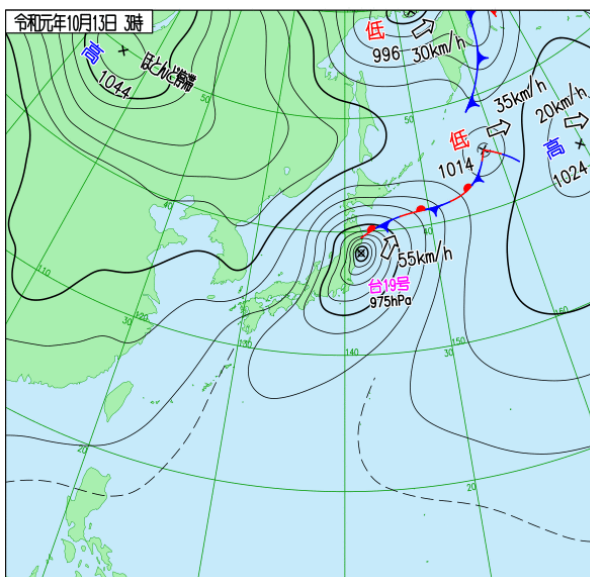
にいじゆく
・**二井宿**(国土交通省)
累加雨量 **205mm**

かりやす
・**刈安**(国土交通省)
累加雨量 **270mm**

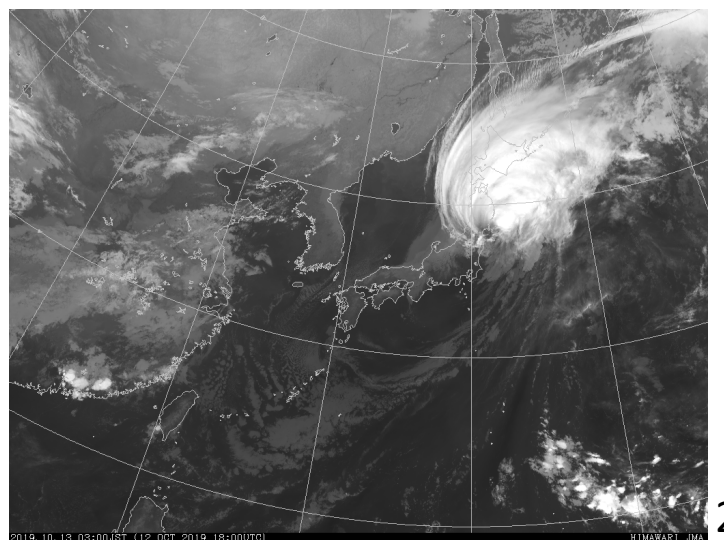
あづまやま
・**吾妻山**(国土交通省)
累加雨量 **204mm**



天気図(10月13日3時)



衛星画像(10月13日3時)



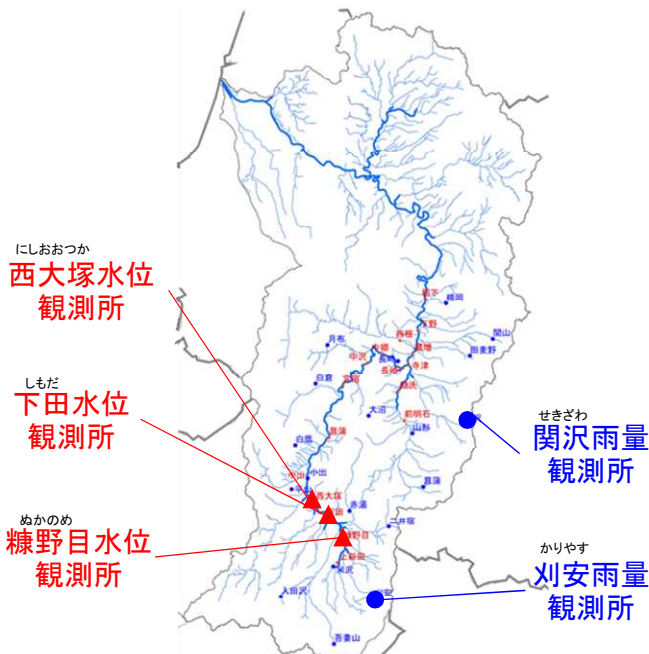
天気図、衛星画像は気象庁より

令和元年10月12日出水(台風19号)における 最上川上流域の状況

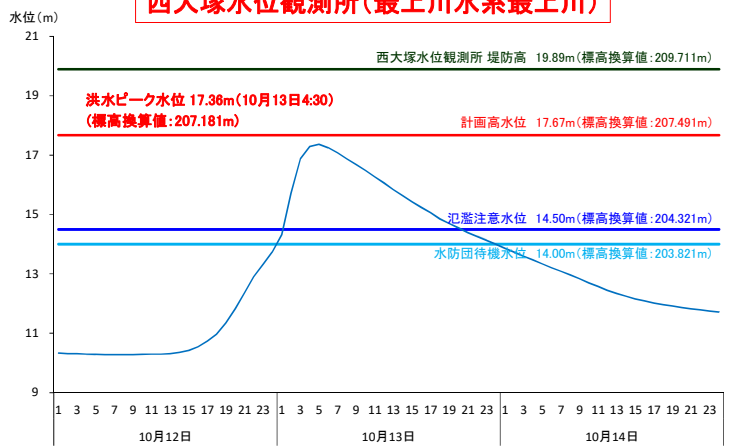
降雨は福島県境、宮城県境付近に集中しており、累加雨量は関沢雨量観測所で347mm、刈安雨量観測所で270mmを記録した。

置賜地方では、氾濫危険水位を超える洪水となり、糠野目水位観測所で14.72m、下田水位観測所で18.61mと、**計画高水位を超える水位**を記録した。

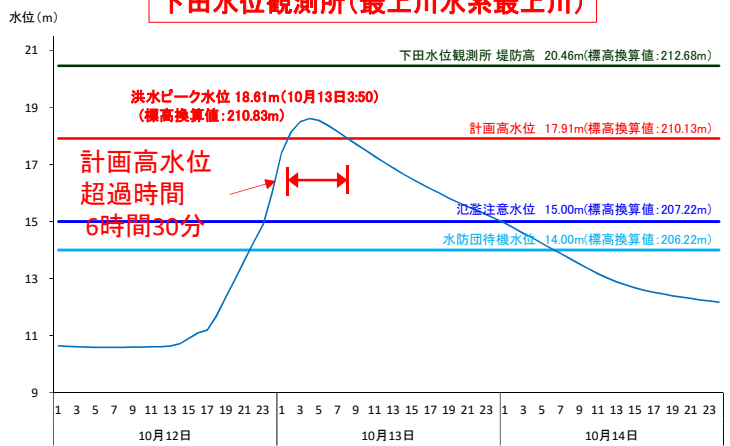
また、**糠野目、下田、西大塚**の3水位観測所は、**羽越水害(昭和42年8月)を超える観測史上第1位の水位**を観測した。



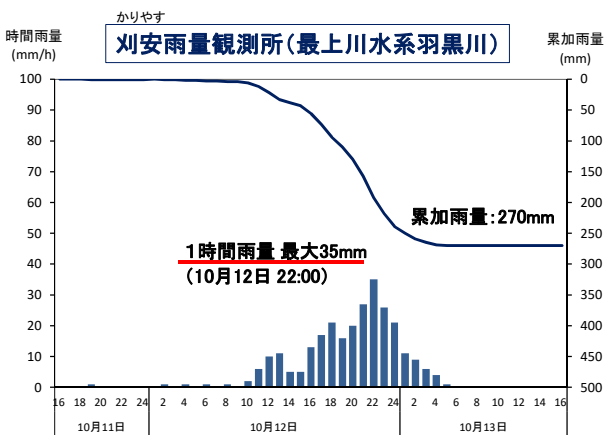
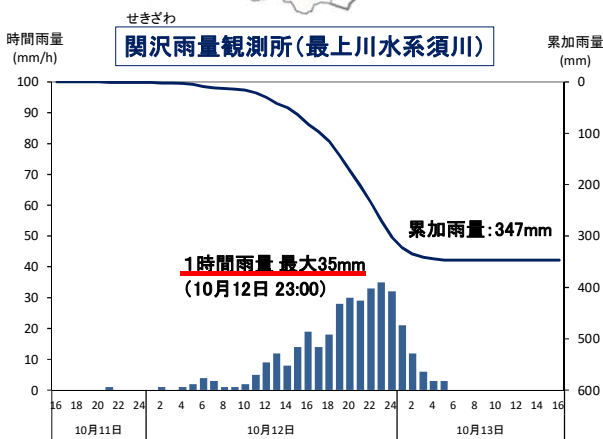
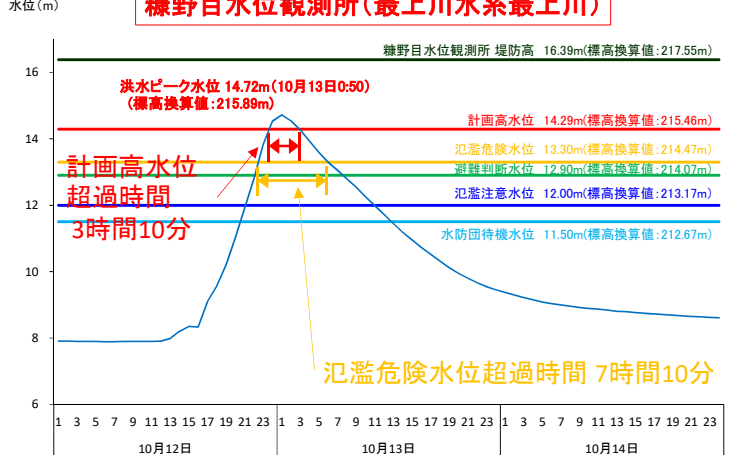
にしおつか
西大塚水位観測所(最上川水系最上川)



しもだ
下田水位観測所(最上川水系最上川)



ぬかのめ
糠野目水位観測所(最上川水系最上川)



令和元年10月12日出水(台風19号)における 最上川上流域の状況

○最上川上流の水位状況

観測所名	稲下	下野	蔵増	長崎	中郷
読み	いなくだし	したの	くらぞう	ながさき	なかごう
河川名	最上川	最上川	最上川	最上川	最上川
距離	右105.75k	左114.49k	右120.41k	左126.15k	右132.00k
所在地	村山市字南河島	河北町谷地字下野	天童市大字蔵増	中山町大字長崎字川向	寒河江市大字中郷
計画高水位	21.758m	16.985m	15.42m	15.955m	18.740m
氾濫危険水位	—	16.70 m	—	15.80 m	—
避難判断水位	—	16.20 m	—	15.50 m	—
氾濫注意水位(警戒)	16.20 m	14.00 m	13.00 m	13.30 m	14.00 m
水防団待機水位(注意)	15.10 m	13.30 m	12.50 m	12.80 m	13.30 m
既往最高	昭和42年8月29日	昭和42年8月29日	昭和42年8月29日	昭和42年8月29日	昭和42年8月29日
	19.82 m	15.94 m	15.18 m	15.80 m	17.66 m
R元. 10.12洪水	10月13日 14時40分	10月13日 13時10分	10月13日 12時10分	10月13日 11時40分	10月13日 10時40分
	18.03 m	15.01 m	14.68 m	14.41 m	15.62 m
	既往10位	既往8位	既往2位	既往8位	既往5位

観測所名	宮宿	菫蒲	小出	西大塚	下田
読み	みやじゅく	しょうぶ	こいで	にしおおつか	しもだ
河川名	最上川	最上川	最上川	最上川	最上川
距離	左151.60k	右167.87k	右179.22k	左185.54k	左191.88k
所在地	朝日町大字山中	白鷹町大字菫蒲	長井市字小出	川西町大字大塚	川西町大字高山下田
計画高水位	20.868m	17.258m	14.399m	17.667m	17.906m
氾濫危険水位	—	—	12.80 m	—	—
避難判断水位	—	—	12.60 m	—	—
氾濫注意水位(警戒)	—	13.80 m	12.00 m	14.50 m	15.00 m
水防団待機水位(注意)	13.00 m	12.80 m	11.50 m	14.00 m	14.00 m
既往最高	昭和42年8月29日	昭和42年8月29日	昭和42年8月29日	昭和42年8月29日	昭和61年8月5日
	16.88 m	17.61 m	13.50 m	17.28 m	17.70 m
R元. 10.12洪水	10月13日 8時40分	10月13日 7時50分	10月13日 6時00分	10月13日 4時30分	10月13日 3時50分
	15.19 m	16.06 m	12.99 m	17.36 m	18.61 m
	既往4位	既往2位	既往2位	既往1位	既往1位

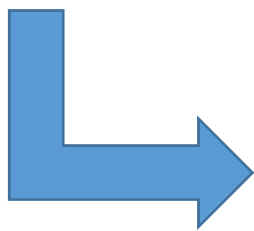
観測所名	糠野目	上新田	寺津	鮎洗	前明石
読み	ぬかのめ	かみにいだ	てらつ	すしあらい	まえあかし
河川名	最上川	最上川	須川	須川	須川
距離	左198.72k	左204.61k	右0.40k	右7.25k	左15.43k
所在地	高島町糠野目	米沢市上新田	天童市大字寺津	山形市大字鮎洗	山形市字前明石
計画高水位	14.294m	14.099m	16.241m	17.382m	13.880m
氾濫危険水位	13.30 m	—	—	16.30 m	—
避難判断水位	12.90 m	—	—	15.90 m	—
氾濫注意水位(警戒)	12.00 m	12.30 m	13.50 m	14.00 m	12.50 m
水防団待機水位(注意)	11.50 m	11.80 m	12.50 m	13.00 m	11.50 m
既往最高	昭和42年8月29日、 平成5年8月27日	平成5年8月27日	昭和42年8月29日	昭和31年7月17日	昭和31年7月17日
	13.58 m	13.54 m	14.80 m	16.30 m	13.50 m
R元. 10.12洪水	10月13日 0時50分	10月12日 23時30分	10月13日 4時10分	10月13日 3時00分	10月13日 1時10分
	14.72 m	13.42 m	14.53 m	15.45 m	12.75 m
	既往1位	既往3位	既往5位	既往7位	既往6位

令和元年10月12日出水(台風19号)における 最上川上流の出水状況

※河川管理用カメラより撮影



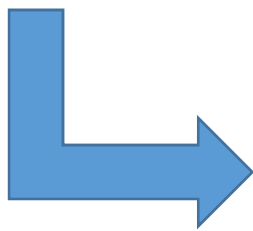
平常時



最上川 国道13号^{ぬかのめ}糠野目橋下流(198.7k付近)



平常時



最上川 国道287号長井橋下流(179.2k付近)

令和元年10月12日出水(台風19号)における 最上川上流の出水状況

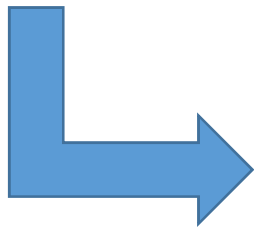


※河川管理用カメラより撮影

高水時



平常時



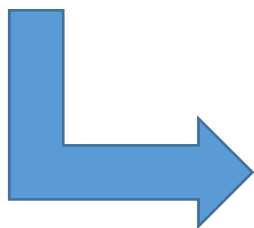
最上川 国道112号長崎大橋上流(126.1k付近)



高水時



平常時



最上川 最上川水管橋(114.5k付近)

令和元年10月12日出水(台風19号)における 最上川上流の出水状況

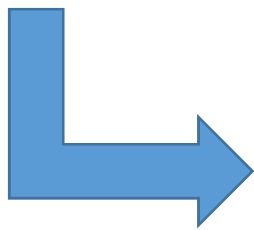


※河川管理用カメラより撮影

高水時



平常時



最上川水系 須川 県道49号山形山辺線^{すしあらい}鮎洗大橋(7.2k付近)

最上川上流の出水状況(10月13日撮影)



最上川 国道113号幸来橋
(188.0k付近)より下流を望む

令和元年10月12日出水(台風19号)における 最上川上流の出水状況

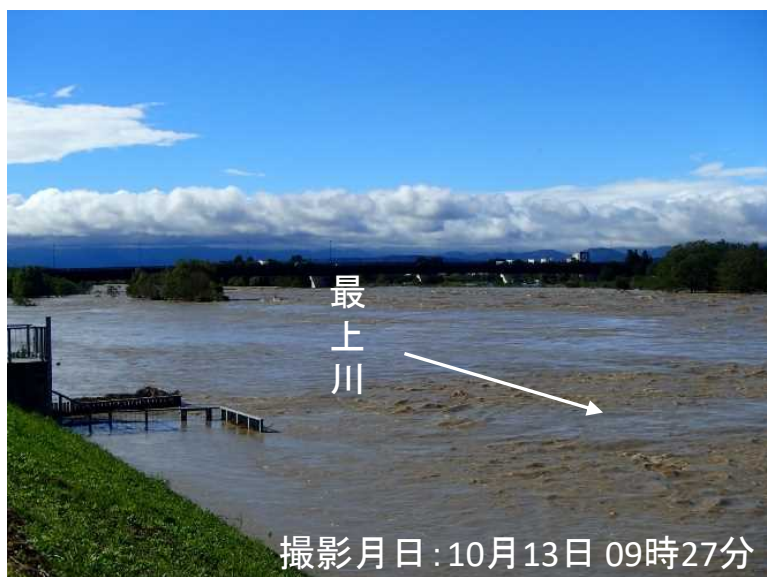
最上川上流の出水状況(10月13日撮影)



もとじゅくがわ
元宿川水門
もとじゅくがわ
最上川水系 元宿川右岸堤防より



最上川 県道248号上伊佐沢川西線松川橋下流(185.7k付近) 排水作業状況



最上川 右岸181.2kより県道166号久保桜線さくら大橋を望む

令和元年10月12日出水(台風19号)における 最上川上流の出水状況

最上川上流の出水状況(10月13日撮影)



最上川 国道287号長井橋より
下流を望む



最上川 大江町楯山公園より
全景



最上川 左岸 108.1k付近
大久保第二遊水地越水状況

排水ポンプ車の稼働状況

災害対策機械(排水ポンプ車等)の支援

現地に配置した災害対策機械

- ・山形市志戸田 (排水ポンプ車 30m³/min × 1台)
- ・山形市榎沢 (排水ポンプ車 60m³/min × 1台)
- ・高畠町糠野目
(排水ポンプ車 30m³/min × 1台、照明車 × 1台)
- ・川西町西大塚 (排水ポンプ車 60m³/min × 1台)
- ・川西町東大塚 (排水ポンプ車 30m³/min × 1台)

志戸田排水樋管(最上川水系 須川)
山形市志戸田地内
10月13日2:30~10月13日5:30

王川排水樋門(最上川水系 須川)
山形市榎沢地内
10月13日2:30~10月13日5:30

鬼神川樋門(最上川水系 最上川)
川西町西大塚地内
10月13日2:08~10月13日16:30

羽山第二樋管(最上川水系 最上川)
川西町東大塚地内
10月13日11:30~10月13日15:15

糠野目排水樋管(最上川水系 最上川)
高畠町糠野目地内
10月12日23:50~10月13日9:00

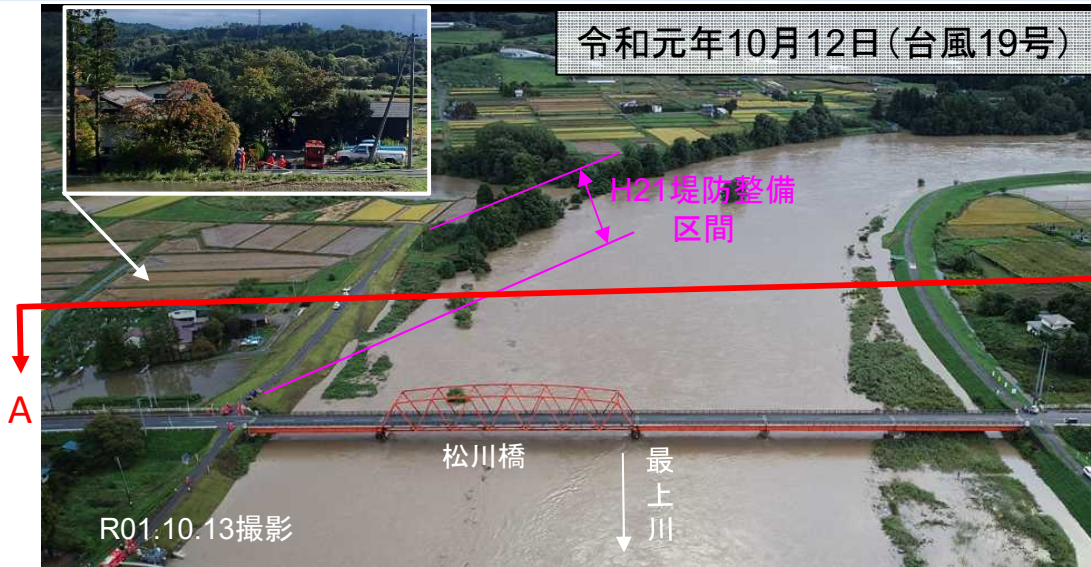
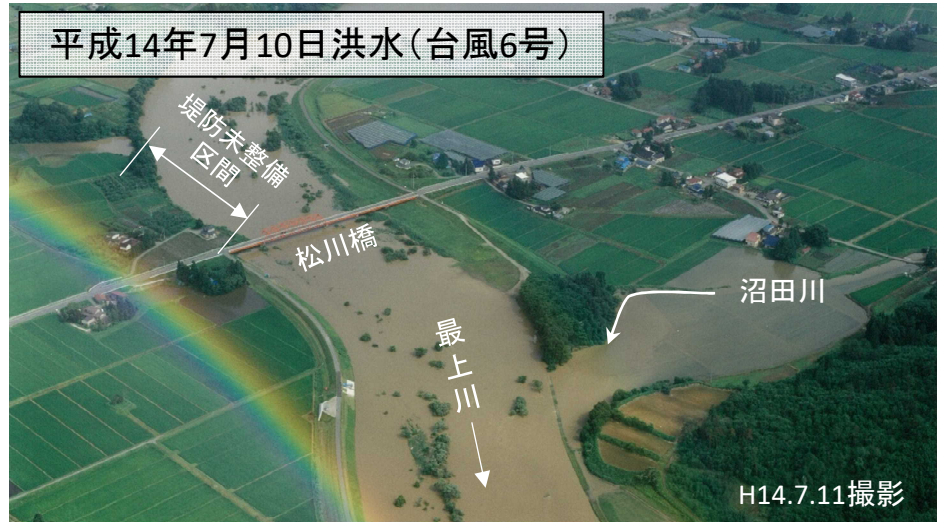


▲糠野目地内 排水ポンプ車稼働状況

河川改修による治水効果

整備前

最上川 右岸
松川橋下流
(186.0k付近)

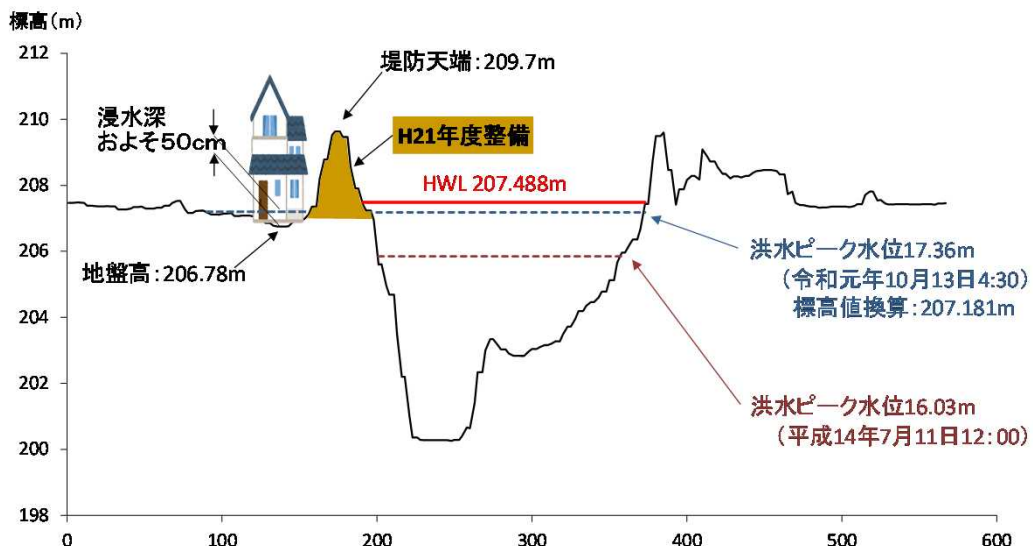


整備後

最上川 右岸
松川橋下流
(186.0k付近)

令和元年の洪水は、平成14年の洪水より水位が高く、堤防整備がなければ外水氾濫により住家の浸水が発生していたと思われる。

A - A'断面



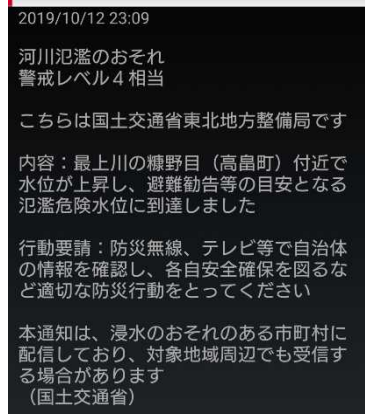
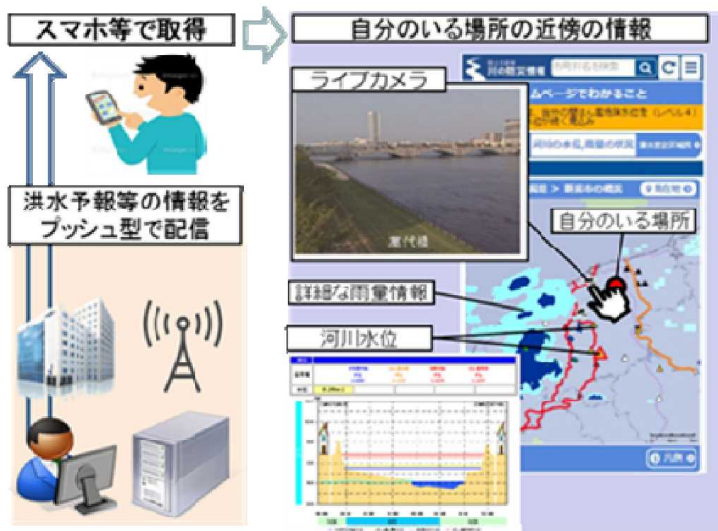
「逃げ遅れゼロ」を目指した取組

地域住民へのプッシュ型配信メール

東北地方整備局では災害発生に地域住民の方々が適切な防災行動が行われるようプッシュ型配信による情報提供を行っています。

▼ 緊急速報(プッシュ型)メールの例

▼ 配信された緊急速報メール(10月12日23:09)



緊急速報メール(プッシュ型メール)実施状況【10月12日】

23:09 米沢市、長井市、南陽市、高畠町
川西町(緊急速報:河川氾濫の恐れ)

【10月13日】

5:06 長井市、朝日町、白鷹町
(緊急速報:河川氾濫の恐れ)

自治体への洪水ホットライン

東北地方整備局では、洪水による氾濫の発生が予想される場合には、市町村長へ直接、河川水位などの情報提供を実施しています。

連絡先	回数	連絡先	回数	内 容
山形河川国道 ⇒ やまがたし 山形市	3	山形河川国道 ⇒ なかやままち 中山町	3	・河川水位の予測情報 ・水位到達見込みについて ・水害リスクの高い箇所について
山形河川国道 ⇒ よねざわし 米沢市	3	山形河川国道 ⇒ かほくちょう 河北町	1	
山形河川国道 ⇒ さがえし 寒河江市	1	山形河川国道 ⇒ にしかわまち 西川町	1	
山形河川国道 ⇒ かみのやまし 上山市	1	山形河川国道 ⇒ あさひまち 朝日町	1	
山形河川国道 ⇒ むらやまし 村山市	1	山形河川国道 ⇒ おおえまち 大江町	1	
山形河川国道 ⇒ ながいし 長井市	3	山形河川国道 ⇒ たかはたまち 高畠町	3	
山形河川国道 ⇒ てんどうし 天童市	1	山形河川国道 ⇒ かわにしまち 川西町	3	
山形河川国道 ⇒ ひがしねし 東根市	1	山形河川国道 ⇒ しらたかまち 白鷹町	1	
山形河川国道 ⇒ なんようし 南陽市	3	山形河川国道 ⇒ いいでまち 飯豊町	1	
山形河川国道 ⇒ やまのへまち 山辺町	3	山形河川国道 ⇒ おぐにまち 小国町	1	

今回の出水において関係自治体と山形河川国道事務所で **計36回**に及ぶホットラインを実施



▲ホットラインの状況(山形河川国道事務所長)

山形河川国道事務所における 災害体制

山形河川国道事務所の体制

支部名	状態	注意体制	警戒体制	非常体制
山形河川国道支部・河川	開始	10月12日 20:00	10月12日 21:10	10月12日 23:00
	移行	10月14日 6:30	10月13日 10:20	
	解除	10月15日 12:00		
山形河川国道支部・支援	開始	10月14日 9:30	10月14日 12:00	
	移行			
	解除			



▲災害対策室の状況

リエゾン(災害対策現地情報連絡員)の派遣 等

○リエゾン

派遣日	派遣先	人数	備考
10月12日	山形県庁	2	
10月13日	山形県庁	2	
10月13日	山形県庁	2	
10月14日～	福島県矢吹町	1	
10月15日～	福島県庁	1	

○福島河川国道事務所応援

派遣日	派遣先	人数	備考
10月13日～	福島河川国道事務所	1	災害対応要員増強
10月15日～	福島河川国道事務所	2	災害復旧工事監督



令和元年10月13日午前



令和元年10月13日午後

▲山形県災害対策本部会議への出席状況