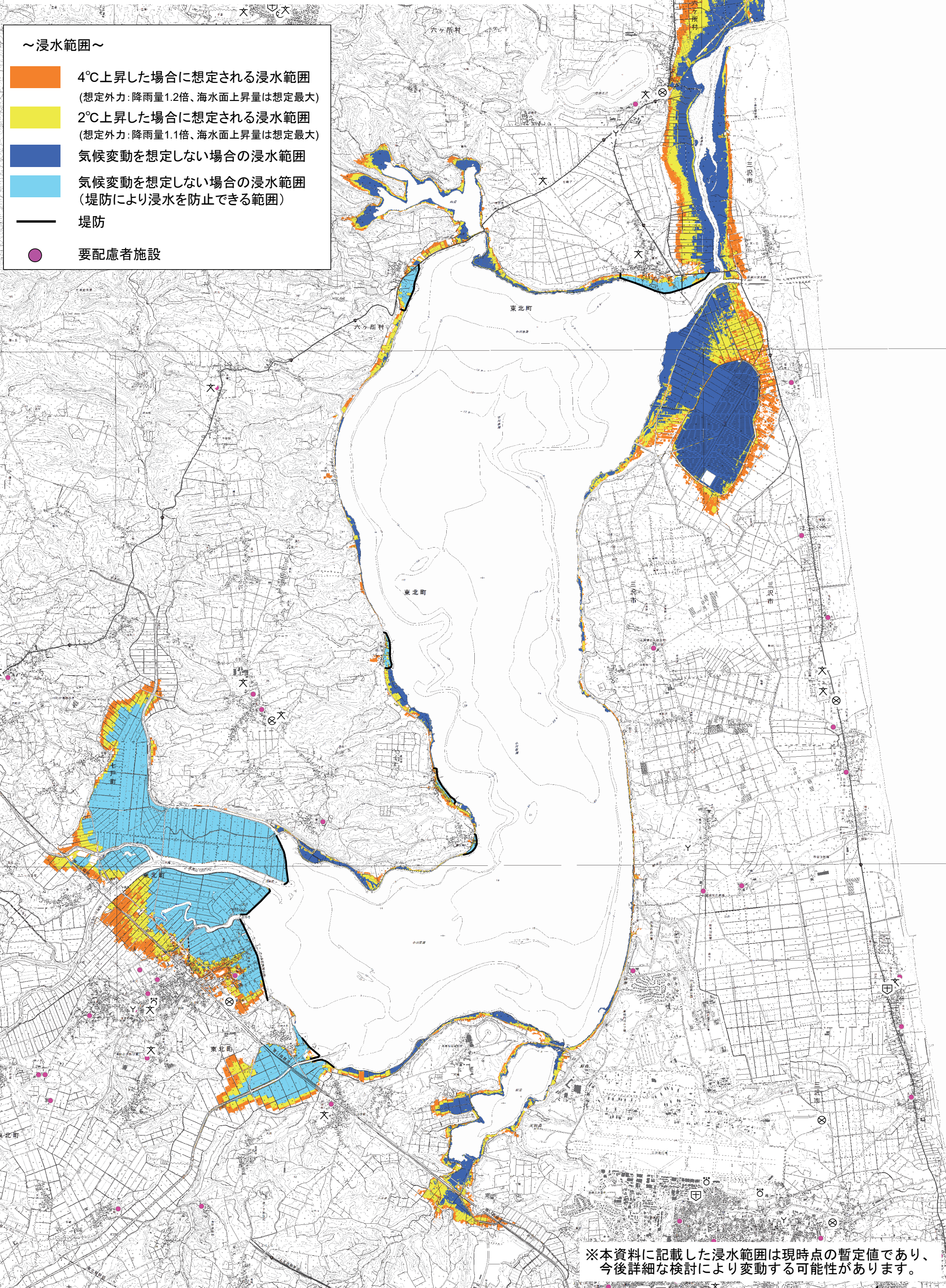
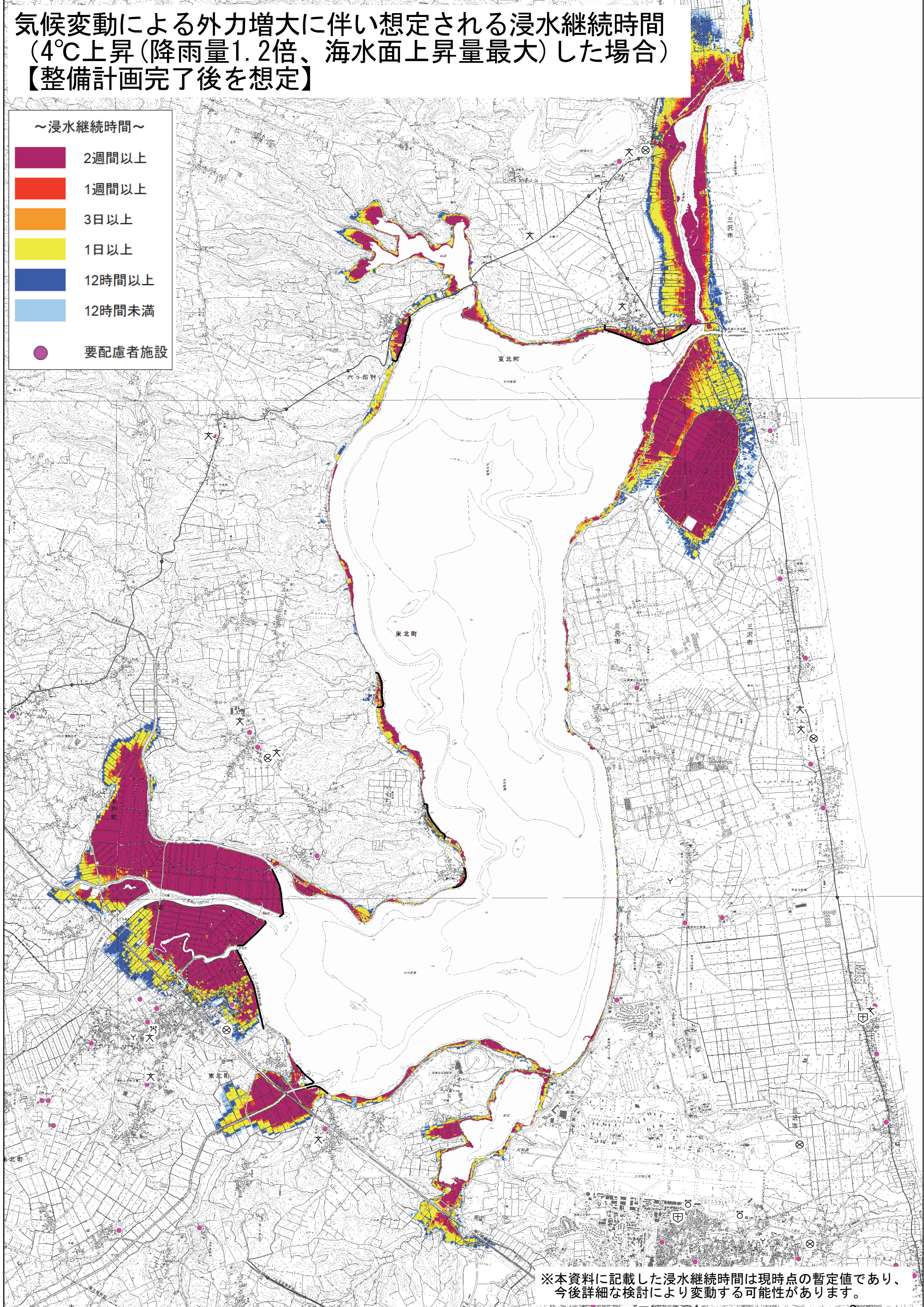
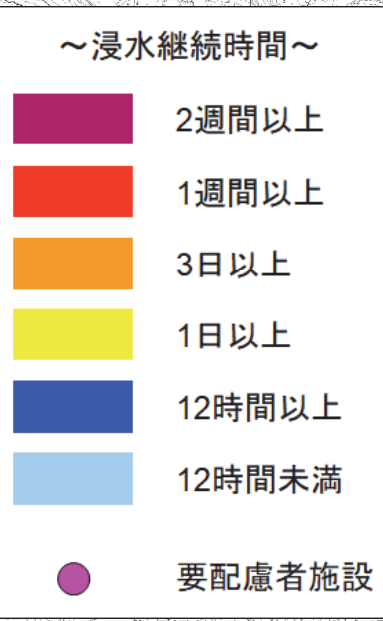


気候変動による外力増大に伴い想定される浸水範囲 【整備計画完了後を想定】



※本資料に記載した浸水範囲は現時点の暫定値であり、今後詳細な検討により変動する可能性があります。

気候変動による外力増大に伴い想定される浸水継続時間
 (4°C上昇(降雨量1.2倍、海水面上昇量最大)した場合)
 【整備計画完了後を想定】



※本資料に記載した浸水継続時間は現時点の暫定値であり、
 今後詳細な検討により変動する可能性があります。