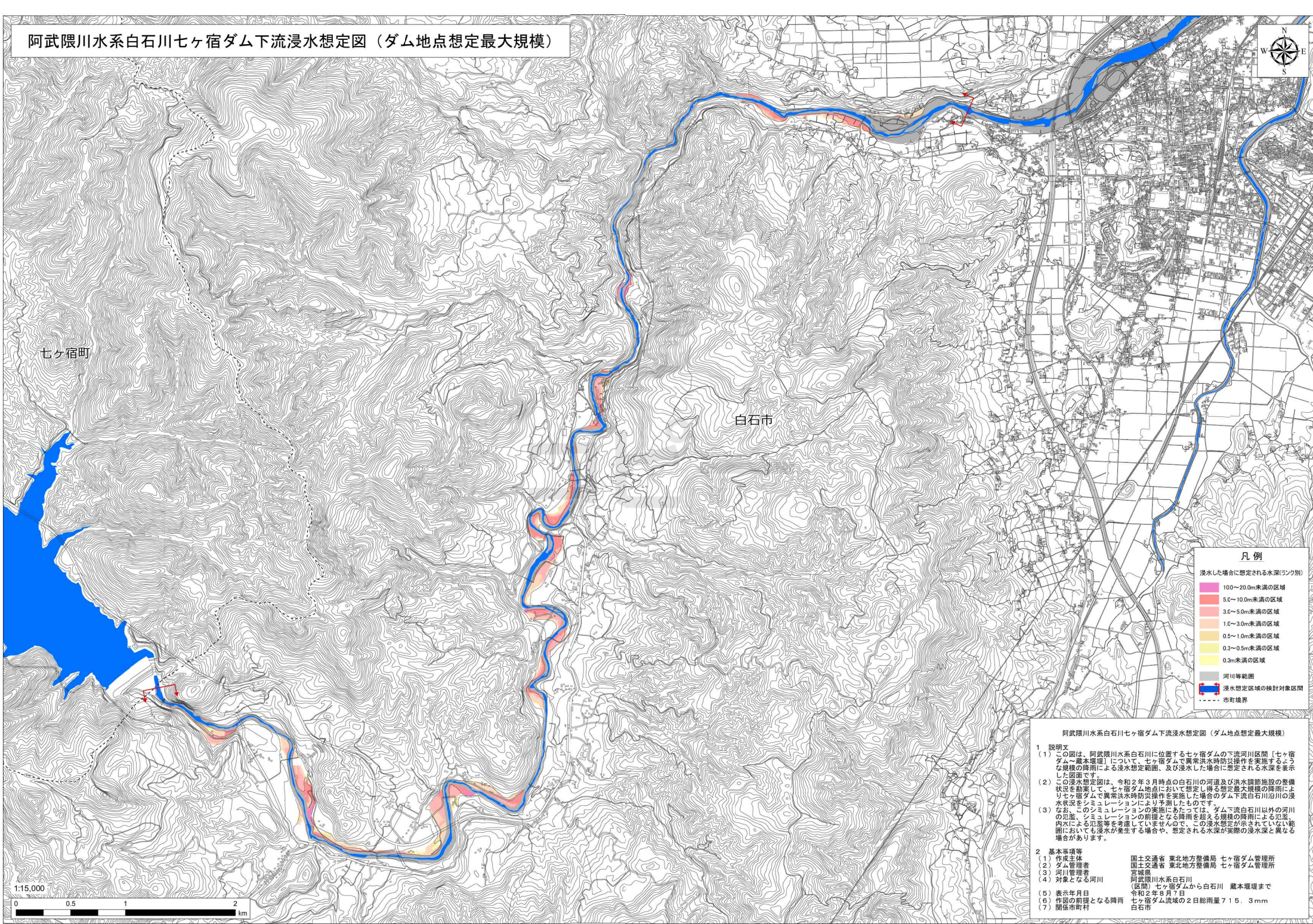


阿武隈川水系白石川七ヶ宿ダム下流浸水想定図（ダム地点想定最大規模）



七ヶ宿町

白石市

凡例

浸水した場合に想定される水深(ランク別)

100~20.0m未満の区域
5.0~10.0m未満の区域
3.0~5.0m未満の区域
1.0~3.0m未満の区域
0.5~1.0m未満の区域
0.3~0.5m未満の区域
0.3m未満の区域
河川等範囲
浸水想定区域の検討対象区間
市町境界

阿武隈川水系白石川七ヶ宿ダム下流浸水想定図（ダム地点想定最大規模）

1 説明文

(1) この図は、阿武隈川水系白石川に位置する七ヶ宿ダムの下流河川区間〔七ヶ宿ダム～蔵本堰堤〕について、七ヶ宿ダムで異常洪水時防犯操作を実施するような規模の降雨による浸水想定範囲、及び浸水した場合に想定される水深を表示した図面です。

(2) この浸水想定図は、令和2年3月時点の白石川の河道及び洪水調節施設の整備状況を勘案して、七ヶ宿ダム地点において想定し得る想定最大規模の降雨により七ヶ宿ダムで異常洪水時防犯操作を実施した場合のダム下流白石川沿川の浸水状況シミュレーションにより予測したものです。

(3) なお、このシミュレーションの実施にあたっては、ダム下流白石川以外の河川の氾濫、シミュレーションの前提となる降雨を超える規模の降雨による氾濫、内水による氾濫等を考慮していませんので、この浸水想定が示されていない範囲においても浸水が発生する場合や、想定される水深が実際の浸水深と異なる場合があります。

2 基本事項等

(1) 作成主体	国土交通省 東北地方整備局 七ヶ宿ダム管理所
(2) ダム管理者	国土交通省 東北地方整備局 七ヶ宿ダム管理所
(3) 河川管理者	宮城県 阿武隈川水系白石川(区間) 七ヶ宿ダムから白石川 蔵本堰堤まで
(4) 対象となる河川	七ヶ宿ダムから白石川 蔵本堰堤まで
(5) 表示年月日	令和2年8月7日
(6) 作図の前提となる降雨	七ヶ宿ダム流域の2日総雨量715.3mm
(7) 関係市町村	白石市

