

【開通1ヶ月後】一般国道47号

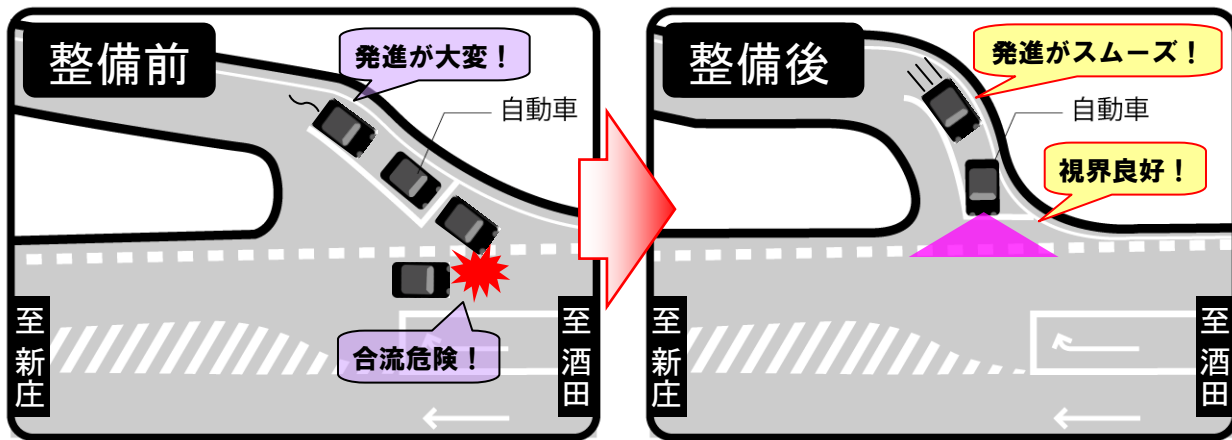
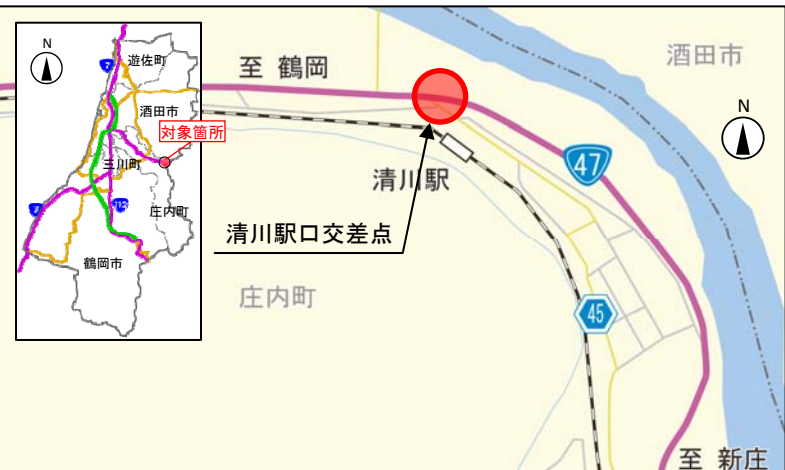
きよかわ

清川駅口交差点改良が完了して

(平成21年12月25日開通)

①交差点部の視認性が向上

②交差点部の走行性が向上



整備前

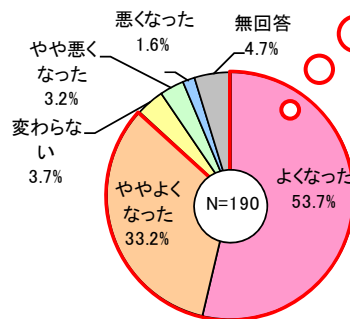
▼急勾配で鋭角交差のため、視界不良で危険が多い清川駅口交差点

整備後

○利用者の意見

・国道に合流する際、左右の見通しが良好になりました。坂道発進時もスムーズに発進できるようになりました。(70代男性)

▼清川地区アンケート結果



87%が良くなったと実感

【交差点改良】

- ・線形改良
鋭角交差 ⇒ 直角交差
- ・勾配緩和
9% ⇒ 2.5% (交差点付近)

工事期間：平成21年度
総事業費：約4,200万円

