

もがみがわ
最上川下流
令和6年7月出水(前線)の概要

東北地方整備局 酒田河川国道事務所

※数値は速報値ですので今後の精査等により変更となる場合があります。

令和6年7月出水(前線)の概要

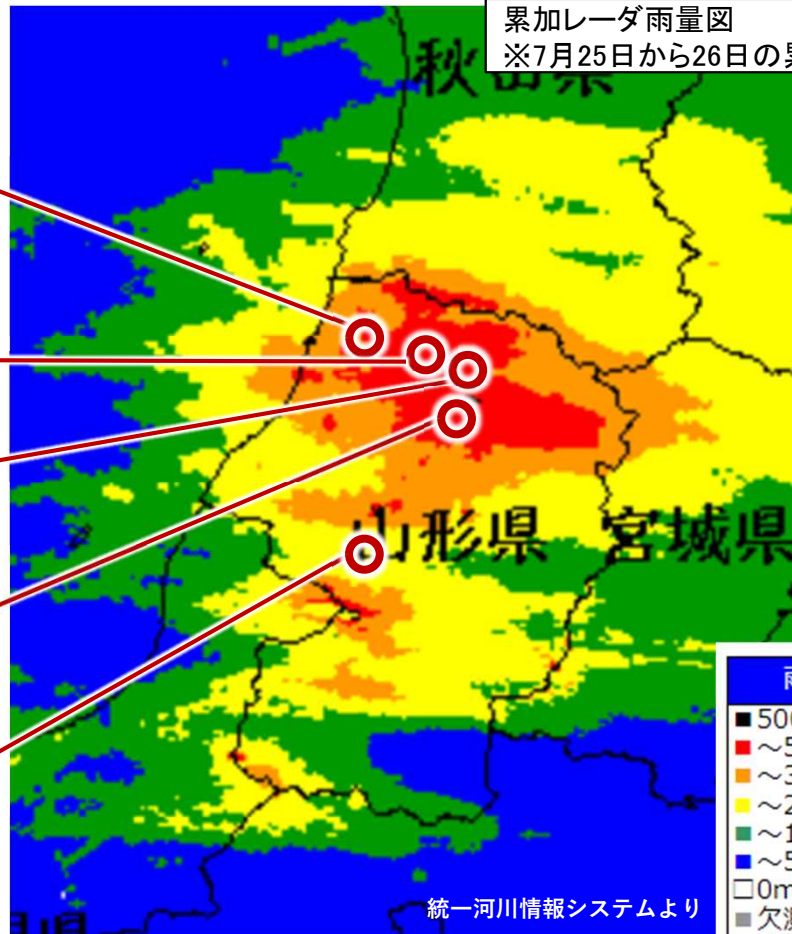
前線の影響により線状降水帯が発生し、秋田県と山形県を中心に記録的な大雨となり、累加雨量は多いところで394mmを記録しました。

○坂本(さかもと)雨量観測所	累加雨量 394mm (観測史上第1位)
○白糸の滝(しらいとのたき)雨量観測所	累加雨量 333mm (観測史上第1位)
○酒田(さかた)雨量観測所	累加雨量 332mm (観測史上第1位)
○海ヶ沢(うみがさわ)雨量観測所	累加雨量 360mm (観測史上第1位)
○湯殿山(ゆどのさん)雨量観測所	累加雨量 285mm (観測史上第1位)

※速報値のため、今後変更となる場合があります。

主な雨量観測所の累加雨量

- さかた
 ・酒田雨量観測所
 累加雨量 332mm
 (国土交通省)
- うみがさわ
 ・海ヶ沢雨量観測所
 累加雨量 360mm
- しらいと たき
 ・白糸の滝雨量観測所
 累加雨量 333mm
 (国土交通省)
- さかもと
 ・坂本雨量観測所
 累加雨量 394mm
 (国土交通省)
- ゆどのさん
 湯殿山雨量観測所
 累加雨量 285mm
 (国土交通省)

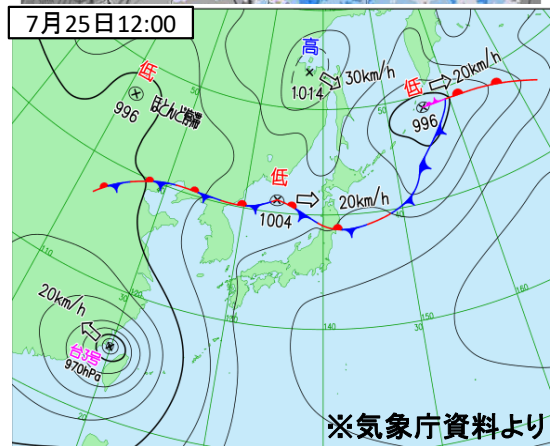
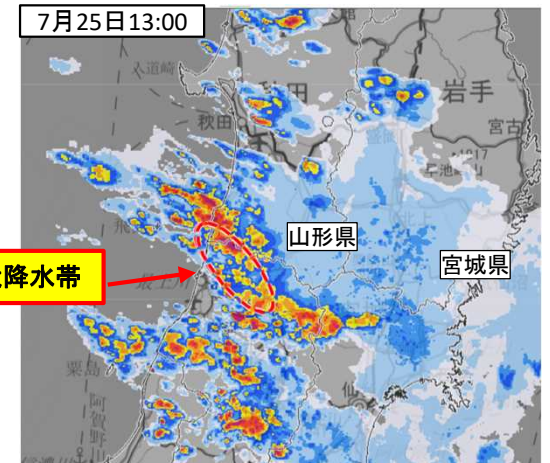


累加レーダ雨量図
※7月25日から26日の累計

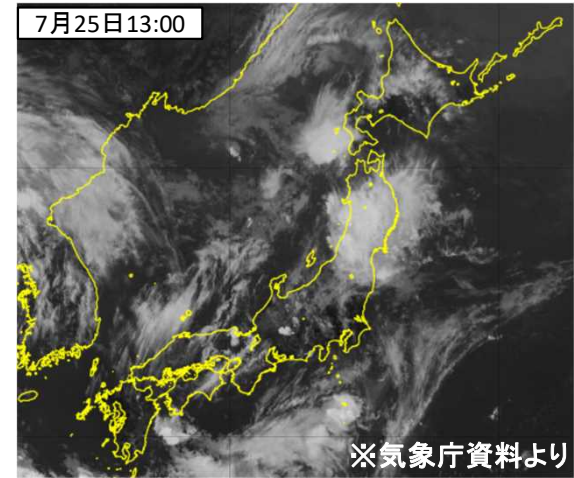
統一河川情報システムより



線状降水帯



※気象庁資料より



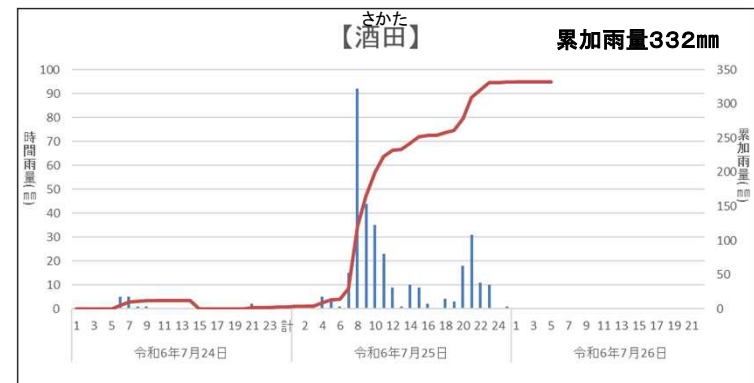
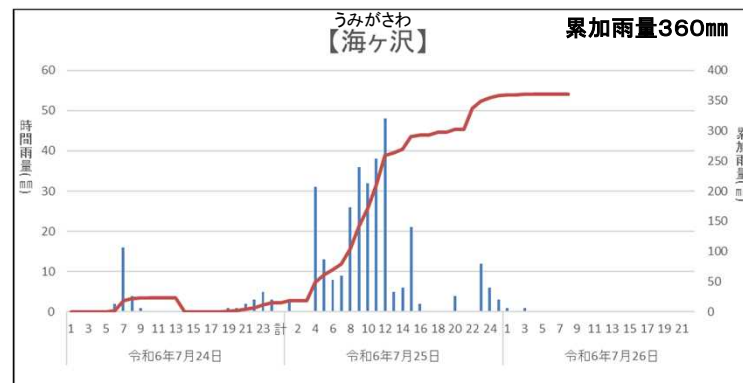
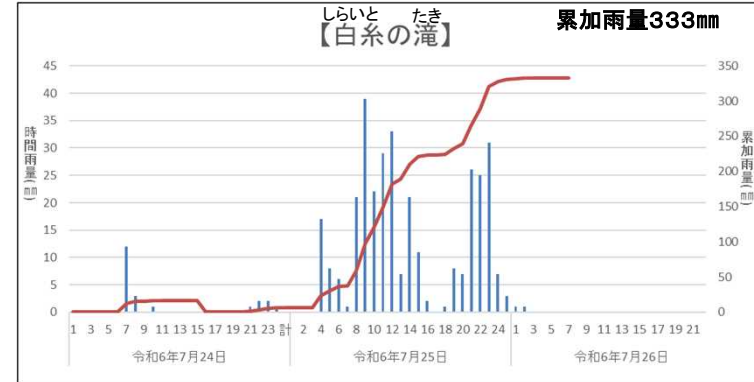
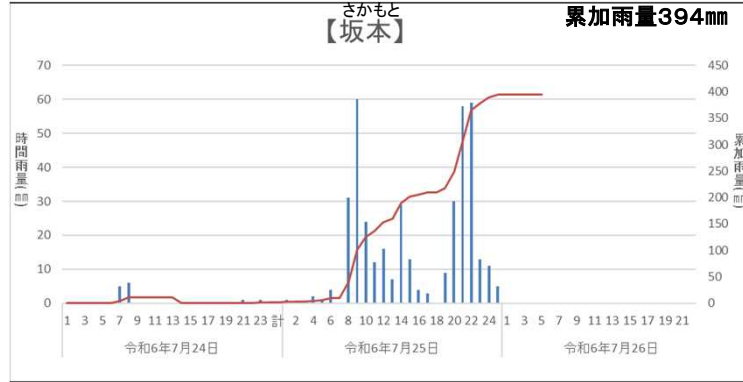
※気象庁資料より

※速報値のため、今後変更となる場合があります。

令和6年7月出水(前線)における 最上川下流域の状況

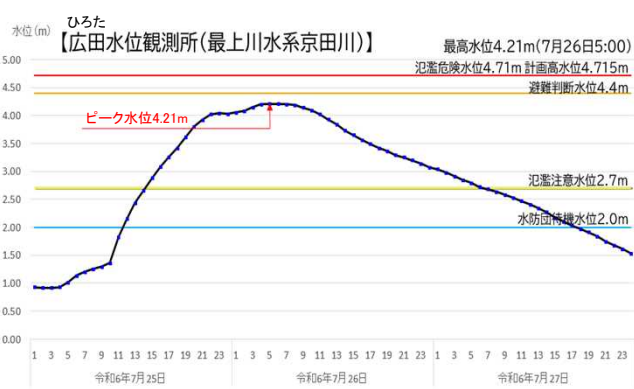
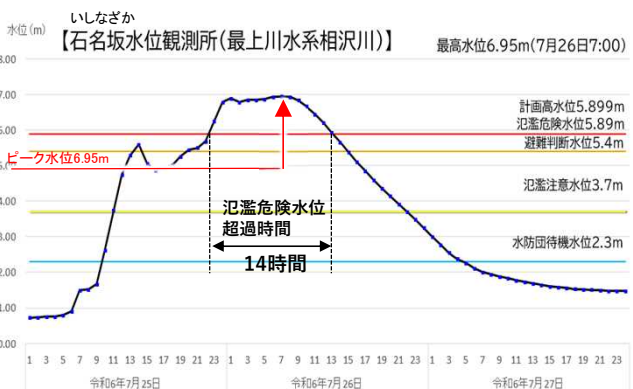
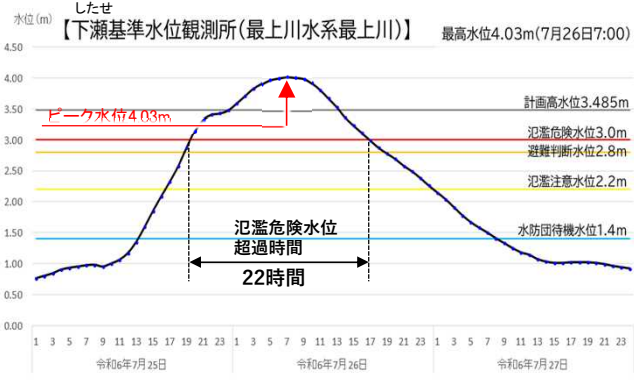
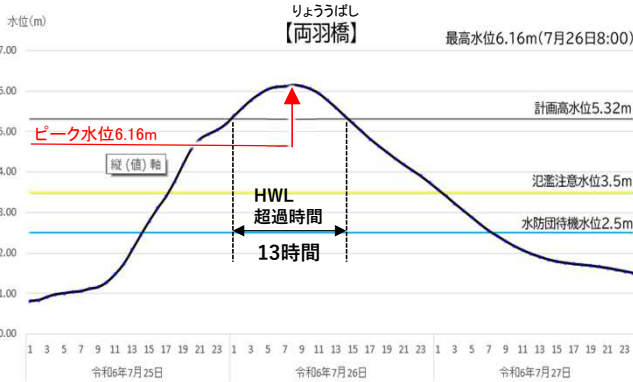
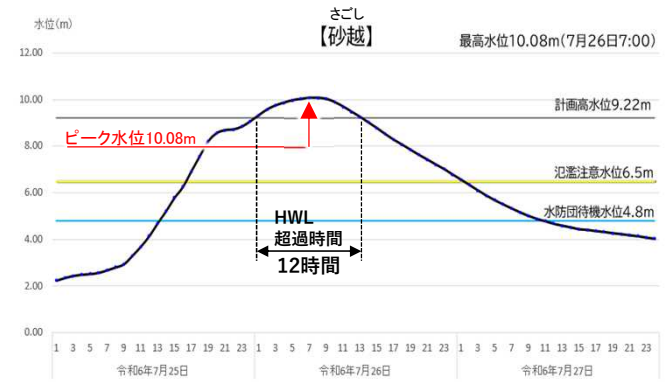
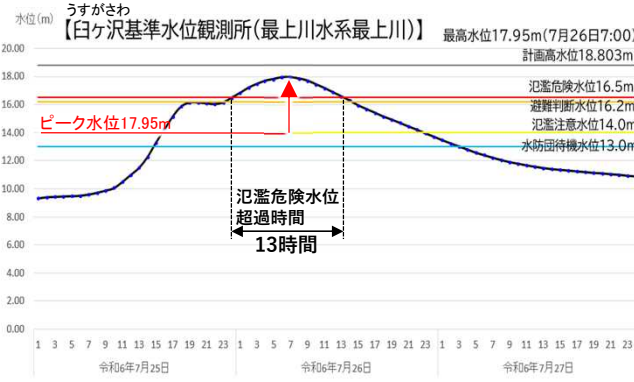
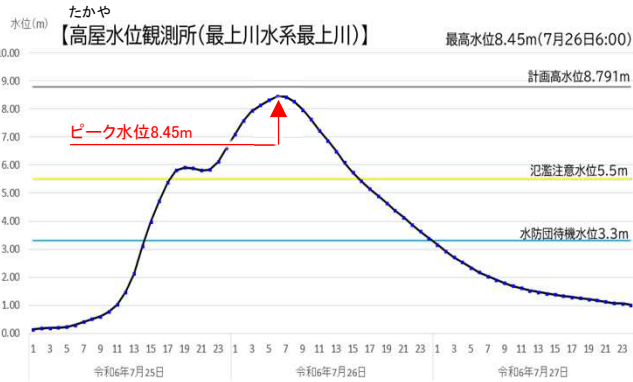
○庄内地方に降雨が集中し、累加雨量は海ヶ沢雨量観測所で観測史上第1位となる**360mm**、酒田雨量観測所で観測史上第1位となる**332mm**、白糸の滝雨量観測所で観測史上第1位となる**333mm**、坂本雨量観測所で観測史上第1位となる**394mm**を記録しました。

○気象庁は、大雨特別警報を2回(酒田市)、記録的短時間大雨情報を2回(酒田市南部付近、酒田市北部・遊佐町付近)発表しました。



令和6年7月出水(前線)における 最上川下流域の状況

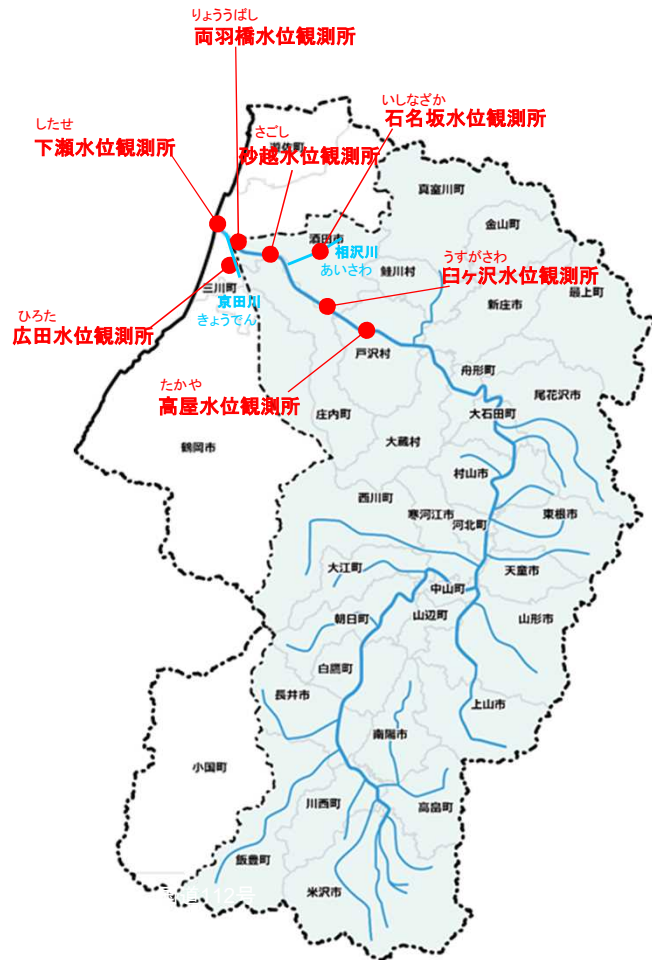
もがみかわ
最上川下流流域では、全ての水位観測所で既往最高水位を超える**観測史上第1位**の水位を記録しました。



もがみかわ 最上川下流の既往洪水との水位比較

もがみかわ
 ○最上川下流においては、全ての水位観測所で既往最高水位を更新しました。

もがみかわ 最上川水系最上川下流



河川名	最上川下流									
	高屋		白ヶ沢		砂越		両羽橋		下瀬	
観測所名	高屋		白ヶ沢		砂越		両羽橋		下瀬	
読み	たかや		うすがさわ		さごし		りょううばし		したせ	
計画高水位(m)	8.79		18.803		9.22		5.32		3.485	
氾濫危険水位(m)	-		16.50		-		-		3.00	
避難判断水位(m)	-		16..20		-		-		2.80	
氾濫注意水位(m)	5.50		14.00		6.50		3.50		2.20	
水防団待機水位(m)	3.30		13.00		4.80		2.50		1.40	
順位	生起日	ピーク水位(m)	生起日	ピーク水位(m)	生起日	ピーク水位(m)	生起日	ピーク水位(m)	生起日	ピーク水位(m)
1位	R6.7.26	8.45	R6.7.26	17.95	R6.7.26	10.08	R6.7.26	6.16	R6.7.26	4.03
2位	S44	7.80	S33	16.70	H30	8.80	S44	5.60	S44	3.67
3位	S33	7.55	H30	16.34	H30	8.34	H30	5.07	H30	3.45
4位	S49	6.71	S44	16.30	S44	8.30	H30	4.70	H16	3.15
5位	H30	6.58	R2	15.78	R2	8.26	R2	4.69	H30	3.13
6位	H16	6.39	H30	15.63	H16	8.05	H16	4.56	S49	3.12
7位	H9	6.27	H16	15.25	H25	7.79	H23	4.42	H23	3.03
8位	R2	6.12	H25	15.17	H23	7.73	H25	4.32	R2	3.02
9位	S56	6.03	H23	15.06	H9	7.51	H9	4.02	S46	3.00
10位	H2	6.02	S49	14.76	S49	7.32	H2	3.87	H25	2.87

※S33～R6:67年間 ※S33～R6:67年間 ※S42～R6:54年間 ※S44～R6:56年間 ※S34～R6:66年間

河川名	相沢川		京田川	
観測所名	石名坂		広田	
読み	いしなざか		ひろた	
計画高水位(m)	5.899		4.715	
氾濫危険水位(m)	5.89		4.71	
避難判断水位(m)	5.40		4.40	
氾濫注意水位(m)	3.70		2.70	
水防団待機水位(m)	2.30		2.00	
順位	生起日	ピーク水位(m)	生起日	ピーク水位(m)
1位	R6.7.26	6.95	R6.7.26	4.21
2位	H30	5.44	H30	3.89
3位	H23	5.08	R2	3.77
4位	H30	5.02	H5	3.74
5位	H16	5.00	H2	3.72
6位	R2	4.75	H23	3.72
7位	H25	4.39	H30	3.66
8位	H22	3.63	H9	3.63
9位	H14	3.58	H11	3.54
10位	H21	3.47	H25	3.51

※H11～R6:25年間 ※H1～R6:35年間

※速報値のため、今後変更となる場合があります。

令和6年7月出水(前線)による最上川下流の出水状況

山形県酒田市最上川2.4k下瀬



山形県酒田市最上川2.4k下瀬

平常時の状況



山形県酒田市最上川2.4k下瀬

7月26日午前6時50分

山形県酒田市最上川8.6k上水道入口



山形県酒田市最上川8.6k上水道入口

平常時の状況



山形県酒田市最上川8.6k上水道入口

7月26日午前7時30分

山形県酒田市最上川20.6k白ヶ沢



山形県酒田市最上川20.6k白ヶ沢

平常時の状況



山形県酒田市最上川20.6k白ヶ沢

7月26日午前6時40分



令和6年7月出水(前線)による最上川下流の出水状況

もがみがわ



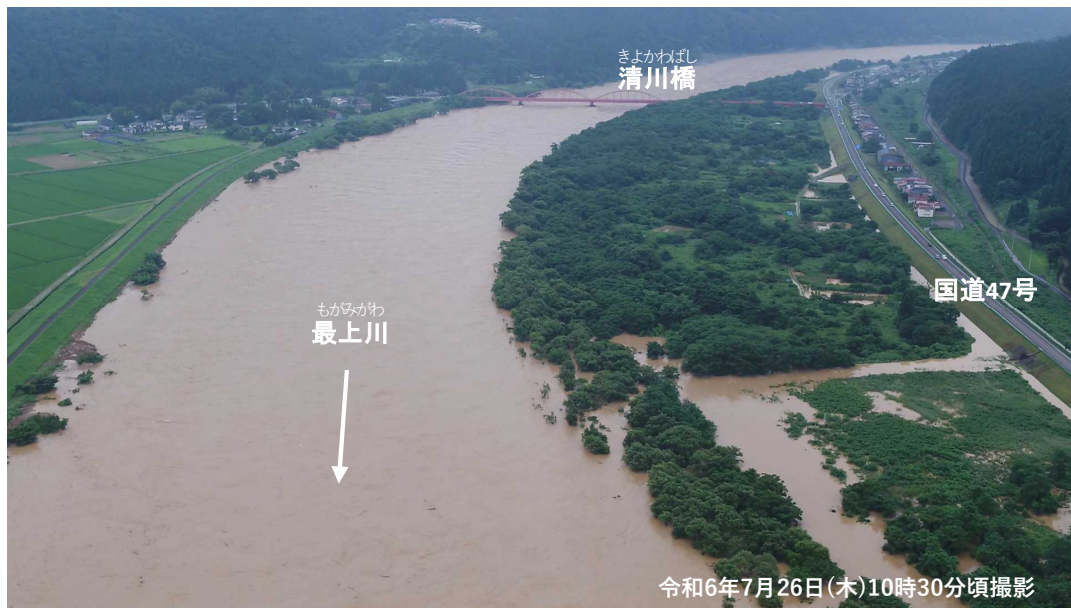
酒田市入船町及び宮野浦地区 最上川・京田川の状況



酒田市遊摺部地区 内水浸水状況



酒田市白ヶ沢地区及び庄内町狩川地区 最上川の状況



酒田市成興野地区・庄内町清川地区 最上川の状況

令和6年7月出水(前線)による最上川下流の出水状況

もがみがわ



令和6年7月26日(木)10時10分頃撮影

さかた かしやざわ 酒田市柏谷沢地区 最上川の状況



令和6年7月26日(木)6時10分頃撮影

さかた さかのべしんでん きょうでんかわ 酒田市坂野辺新田地区 京田川の状況



令和6年7月26日(木) 8時頃撮影

さかた もがみがわ あいさわがわ 酒田市 最上川右支川相沢川の状況



令和6年7月26日(木)10時頃撮影

しょうない きよかわ もがみがわ たちやざわがわ 庄内町清川地区 最上川・立谷沢川の状況

令和6年7月出水(前線)による最上川下流の出水状況

もがみがわ



令和6年7月26日(木)09時50分頃撮影

酒田市坂野辺新田地区 藤山樋管(京田川)付近の内水浸水状況



令和6年7月26日(木)12時頃撮影

酒田市大宮町地区 大宮排水樋管付近の内水浸水状況



令和6年7月26日(木)11時50分頃撮影

庄内町榎島地区 小島樋門付近の内水浸水状況



令和6年7月26日(木)8時頃撮影

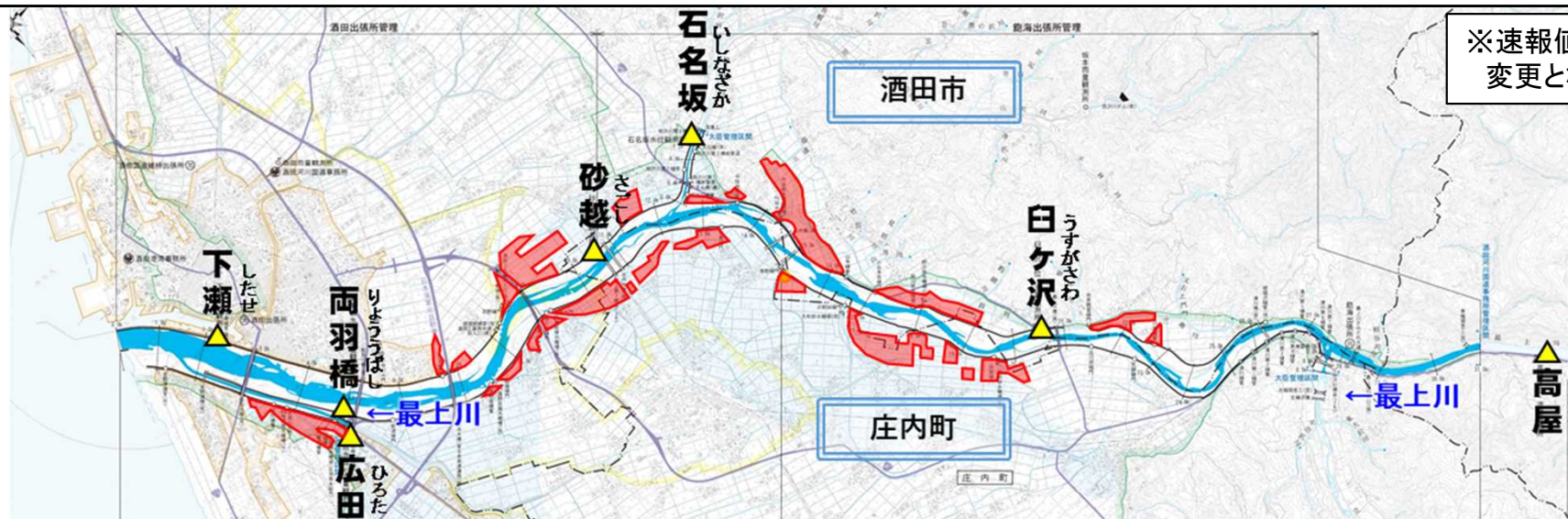
酒田市相沢川樋管付近 内水浸水状況

こじま

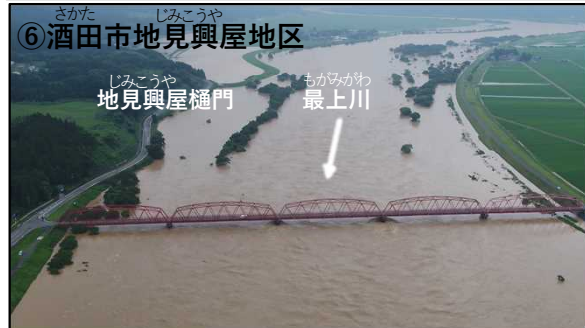
令和6年7月出水(前線)による 最上川下流の出水・被害概要

もがみがわ

- 最上川水系最上川下流の砂越水位観測所においては、計画高水位を0.86m超過し、平成30年8月出水における最高水位を超え、既往第1位の水位を観測し、下瀬水位観測所においても計画高水位を0.545m超過し、昭和44年洪水における最高水位を超え、既往第1位の水位を観測し、下図に示す箇所において約600haの内水浸水が発生しました。



※速報値のため、今後変更となる場合があります。



排水ポンプ車の稼動状況

災害対策機械(排水ポンプ車等)の支援

自治体からの支援要請を受け、排水ポンプ車を設置し排水作業を実施

現地に配置した災害対策機械

- ・酒田市袖浦排水機場 (排水ポンプ車 60m³/min × 1台)
- ・酒田市広田IC (排水ポンプ車 30m³/min × 1台)
- ・酒田市竹田排水機場 (排水ポンプ車 30m³/min × 1台)
- ・三川町渚地区 (排水ポンプ車 30m³/min × 1台)
- ・庄内町二段割排水機場 (排水ポンプ車 30m³/min × 1台)
(照明車 20mズームカメラ付 × 1台)



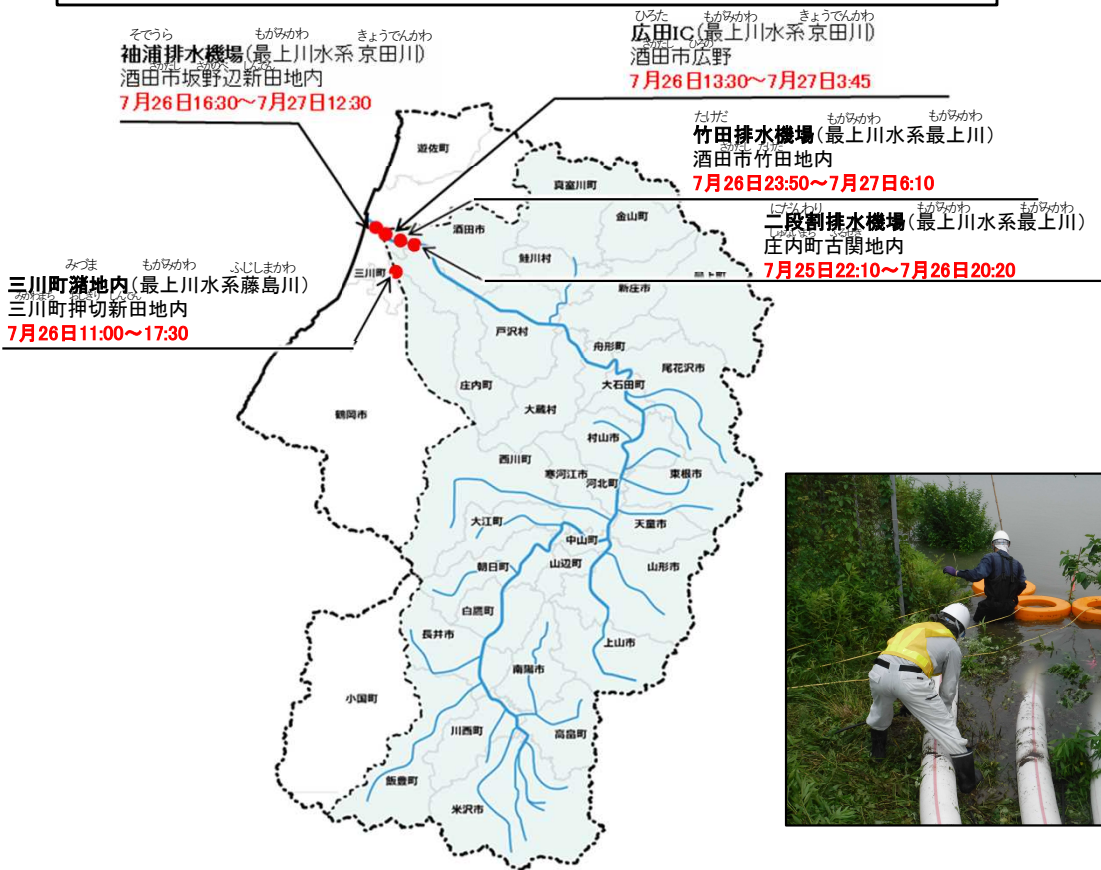
▲袖浦排水機場(袖浦川)から京田川への排水状況



▲二段割排水機場から最上川への排水状況



▲広田ICでの京田川への排水状況



河道掘削による治水効果(最上川水系最上川)

2024/7/28時点

- 最上川の下流部では、近年の災害を踏まえ、「防災・減災、国土強靱化のための3か年緊急対策、及び、5か年加速化対策」により、流下阻害等によって著しい被害が生じる区間において、河道掘削を実施し、安全性の向上を図っています。
- 令和6年7月25日からの前線を伴う降雨による洪水に対して、河道掘削により砂越地点の河川水位を約0.5m低減したものと推定されます。

河川整備実施箇所位置図

位置図

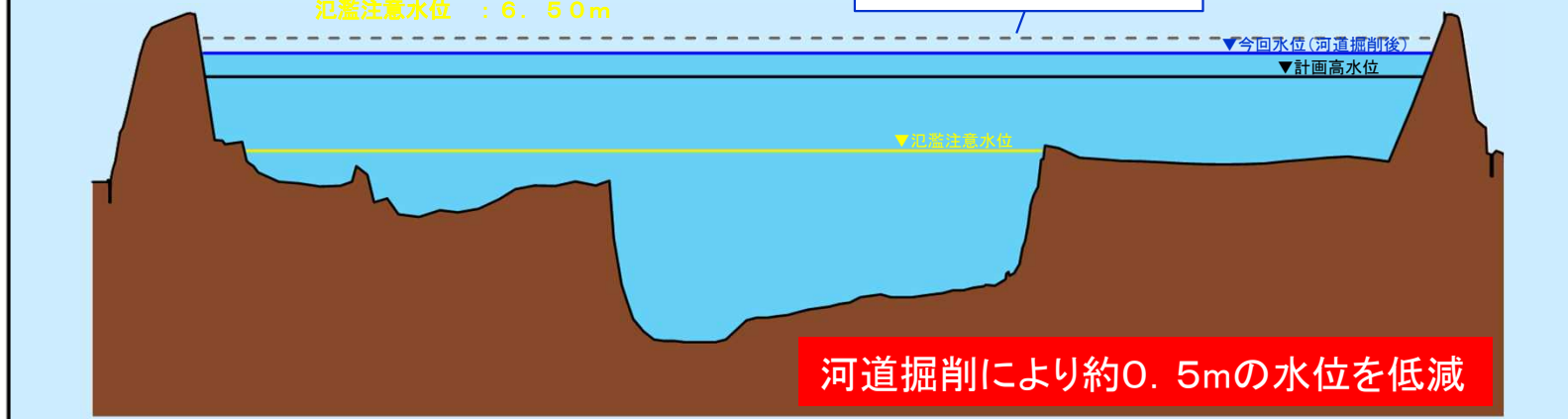


水位低減効果

計画高水位 : 9.22m
今回水位(河道掘削後) : 10.08m
氾濫注意水位 : 6.50m

河道掘削を実施しなかった
場合の推定水位: 10.64m

砂越水位観測所地点



※砂越水位観測所はT.P.-0.107mをゼロメートルとして水位を観測

※速報値のため今後変更となる場合があります

洪水ホットライン、リエゾン派遣の実施状況

自治体への洪水ホットライン

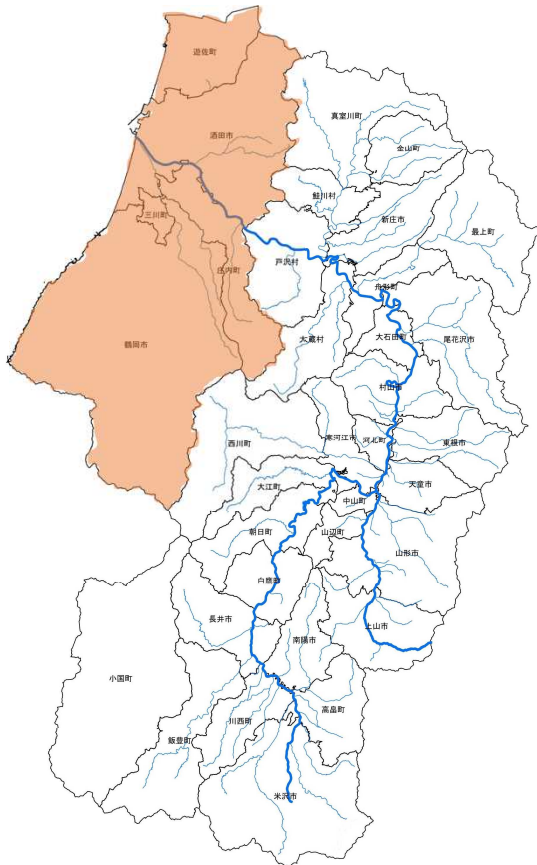
- もがみかわ 最上川沿川の関係市町(2市3町)に対して、酒田河川国道事務所からホットラインを延べ22回実施しました。

7/28 17:00時点

自治体の支援状況(リエゾン(災害対策現地情報連絡員)の派遣)

- 派遣要請のあった、酒田市、遊佐町、庄内町に派遣し、自治体ニーズの把握と迅速な対応を実施。

ホットライン実施市町村



事務所長によるホットラインの実施

水系名	市町村名
もがみかわ 最上川 (下流)	鶴岡市
	酒田市
	三川町
	庄内町
合計	2市3町

水系名	市町村名
もがみかわ 最上川 (下流)	酒田市
	遊佐町
	庄内町
	しょうない
合計	1市2町



7/25
酒田市災害対策本部での活動状況

酒田河川国道事務所における 災害体制

酒田河川国道事務所の体制

支部名	状態	注意体制	警戒体制	非常体制
酒田河川国道支部・河川	開始	7月25日 10:00	7月25日 11:10	7月25日 21:10
	移行		7月27日 08:10	
	解除			



※7月29日時点

▲酒田河川国道事務所_合同対策室

水防警報

日時	発表内容	発令河川	基準観測所	発表番号
7月25日 10:00	準備	相沢川	石名坂	第1号
7月25日 11:10	出動	相沢川	石名坂	第2号
7月25日 12:20	準備	京田川	広田	第1号
7月25日 14:30	出動	京田川	広田	第2号
7月25日 15:20	準備	最上川	白ヶ沢	第1号
7月25日 15:20	準備	最上川	下瀬	第1号
7月25日 16:40	出動	最上川	白ヶ沢	第2号
7月25日 16:40	出動	最上川	下瀬	第2号
7月26日 22:40	解除	相沢川	石名坂	第3号
7月26日 23:20	解除	最上川	白ヶ沢	第3号
7月27日 01:15	解除	最上川	下瀬	第3号
7月27日 07:00	解除	京田川	広田	第3号

洪水予報

日時	洪水予報	発表内容	見出し
7月25日 16:05	洪水予報第1号	氾濫注意情報(発表)	【警戒レベル2相当情報[洪水]】最上川下流では、氾濫注意水位に到達し、今後、水位はさらに上昇する見込み
7月25日 17:05	洪水予報第2号	氾濫注意情報	【警戒レベル2相当情報[洪水]】最上川下流では、氾濫注意水位に到達し、今後、水位はさらに上昇する見込み
7月25日 19:30	洪水予報第3号	氾濫警戒情報(発表)	【警戒レベル3相当情報[洪水]】最上川下流では、避難判断水位に到達し、今後、水位はさらに上昇する見込み
7月25日 19:50	洪水予報第4号	氾濫危険情報(発表)	【警戒レベル4相当情報[洪水]】最上川下流では、氾濫危険水位に到達し、氾濫のおそれあり
7月25日 20:45	洪水予報(臨時)	—	山形県の大雨は峠を越えたが、河川の増水、氾濫はこれから
7月25日 23:30	洪水予報第5号	氾濫危険情報	【警戒レベル4相当情報[洪水]】最上川下流では、氾濫危険水位に到達し、氾濫のおそれあり
7月26日 00:40	洪水予報第6号	氾濫危険情報	【警戒レベル4相当情報[洪水]】最上川下流では、当分の間、氾濫危険水位付近の水位が続く見込み
7月26日 06:30	洪水予報(臨時)	—	山形県の大雨は峠を越えたが、河川の増水、氾濫はこれから
7月26日 17:30	洪水予報第7号	氾濫警戒情報	【警戒レベル3相当情報[洪水]に引き下げ】最上川下流では、避難判断水位を上回る水位が続く見込み
7月26日 19:20	洪水予報第8号	氾濫注意情報(警戒情報解除)	【警戒レベル2相当情報[洪水]に引き下げ】最上川下流では、氾濫注意水位を上回る水位が続く見込み
7月26日 23:15	洪水予報第9号	氾濫注意情報	【警戒レベル2相当情報[洪水]】最上川下流では、当分の間、氾濫注意水位付近の水位が続く見込み
7月27日 01:00	洪水予報第10号	氾濫注意情報解除	最上川下流では、氾濫注意水位を下回る