

112号にてスタック(上り坂での立ち往生)が、既に5回以上発生しています。一度スタックが発生すると渋滞が発生し、その後続車両もスタックするといった、悪循環となってしまう。

スタックは、事前にチェーンを装着することで防止できるため、道路情報等を確認し早めの装着をお願いします。

## 上り坂での立ち往生防止のために！



スタック発生状況



スタックによる渋滞

### スタック発生多発箇所

◎湯殿山IC～登坂車線(山形方面)

◎湯殿山トンネル山形側～湯殿山ステーション(山形方面)

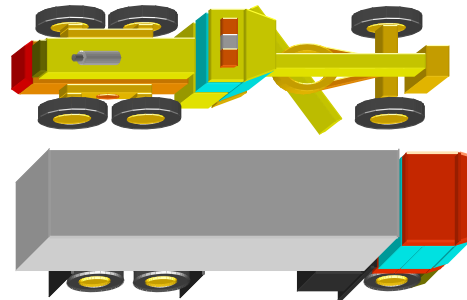
荷物積載の有無に関わらずチェーン装着を！！

## 除雪機械追い越し時にご注意を!!

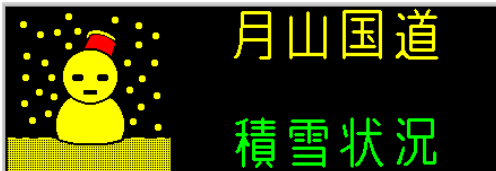
### 除雪機械を追い越す際は安全確認をお願いします

除雪機械は作業を行いながらの走行のため、除雪グレーダの場合、時速10～15km程度の速度での走行となります。そのため、除雪機械の後続となった車両の方は「早く追い越したい」という気持ちになられるかと思いますが、除雪機械も適時待避し通行を確保しますので、無理な追い越しはせず、車間距離を保ち安全運転をお願いします。

また、除雪機械の長さは、大型トラックと同じくらいあるため、追い越し時も十分な前方確認をお願いします。

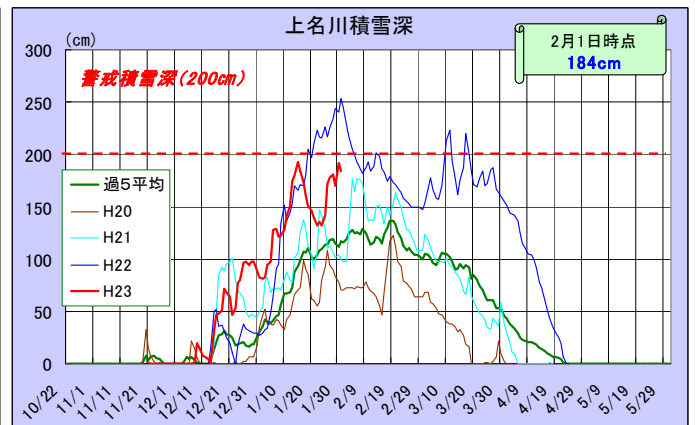
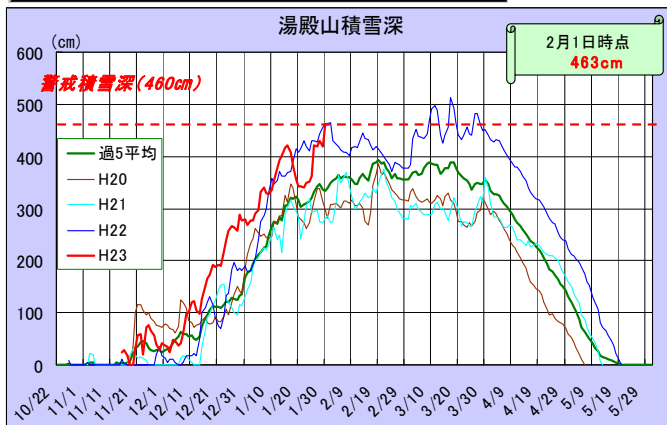


同くじぶらいます！  
車両の全長は



1月に入っても断続的に雪が降り、月山国道管内の観測地点でも、2月1日時点で1箇所(湯殿山)が警戒積雪深を超過しております。

今後も降雪が見込まれることから、適切な除雪を実施していきますが、走行中に「〇〇から雪が落ちそう」等の情報がございましたら、当出張所・月山道路情報ターミナル、若しくは「#9910」まで連絡をお願いします。



### 編集後記

現場に向かう際、ホワイトアウト(吹雪で前が見えなくなる現状)に遭遇しました。月山道路ではその対策として、雪堤にブルーラインを引いて視認性の確保を図っていますが、無理をせず休憩をして時間を置く等、安全運転をお願いします。

編集長 machine

### 路面情報はここから!!



docomo



softbank



au