

ツキヤマにゅーす



第
19
号



平成21年4月15日 発行

国土交通省 酒田河川国道事務所

月山国道維持出張所

〒997-0331 山形県鶴岡市板井川字宮ノ下325-1

TEL 0235-57-5011 FAX 0235-57-5027

HPURL: <http://www.thr.mlit.go.jp/sakata/>

112ナビ: <http://www.thr.mlit.go.jp/sakata/road/r112/>

日本屈指の山岳道路「月山道路」の冬を振り返って ～ 過去7番目(全線開通後)に雪の少ないシーズン ～

平野の方では、桜の季節、天候の良い日が続き、ドライバーの皆様は行楽シーズンに向け、タイヤ交換など、着々と準備を進められていることと思います。月山道路では、さすがにもう雪は降りませんが、道路脇に残雪を抱えながらも、皆様に安全に通行いただくため、道路への“落石の危険”や“山崩れの危険”がないかなど、随時点検を行っている所です。

さて、昨シーズン(平成20年度)の冬を振り返ってみますと、巷では暖冬と言われたシーズン、例年苦勞している家の除雪も少なく、道路も比較的走りやすかったなど、暖冬の恩恵にあずかった面も多かったと思います。日本有数の豪雪地帯を通ること有名な、月山道路(出張所管理区間)は・・・

例外なく、暖冬の影響を受け、月山道路で一番標高の高い湯殿山st付近では、**累加降雪深(昨シーズンに降った雪の累計)が、17.17m(過去最大30.5m-S60年)と月山道路全線開通(昭和56年)以来28年間で、7番目に少ない、記録的なシーズン**となりました。また、積雪深(雪の壁の高さ)は最大3.86m(過去最大5.72m-S60年)と、コチラは過去8番目の低さです。

一方で、1日に降った雪は、最高で70cmを記録するなど、豪雪の年にひけを取らない降雪を記録する日もありました。気温は例年に比べ若干高く、雪の降る日が少なかったことから、降っては溶けての繰り返しで、雪の壁があまり高くないシーズンとなりました。

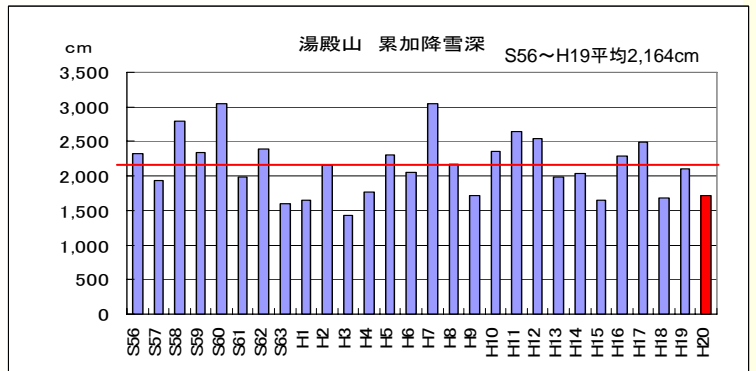
雪の少ないシーズンとはいえ、17mもの雪が降るわけで、除雪は車道除雪をはじめ、例年どおり雪崩防止のために、山岳部のせり出した雪の除去や市街地に溜まった雪の運搬排雪を行いました。片側交互通行などで皆様には御迷惑おかけしましたが、おかげさまをもちまして無事、春を迎えることが出来ました。

御理解・御協力頂きありがとうございますございました。



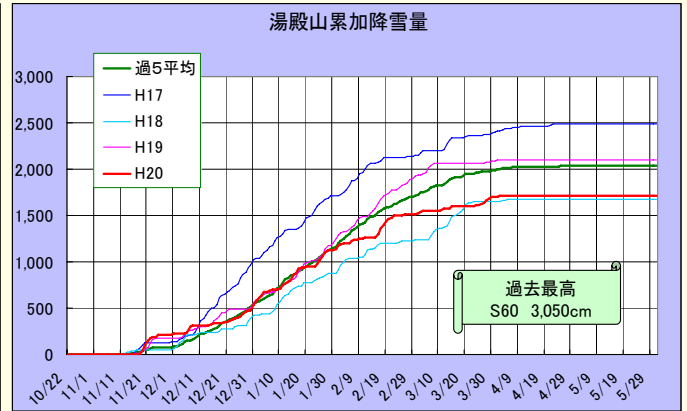
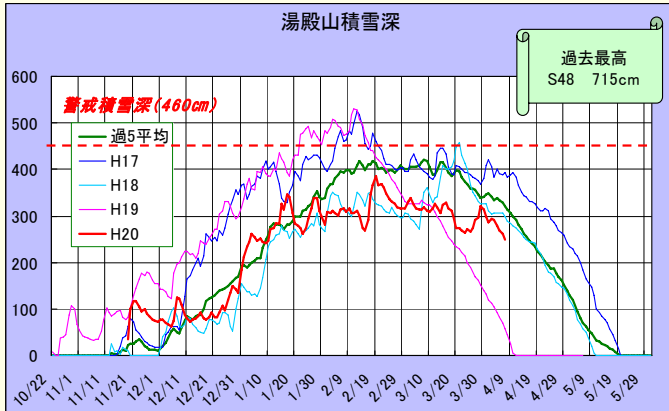
湯殿山スキー場付近

平成21年4月14撮影

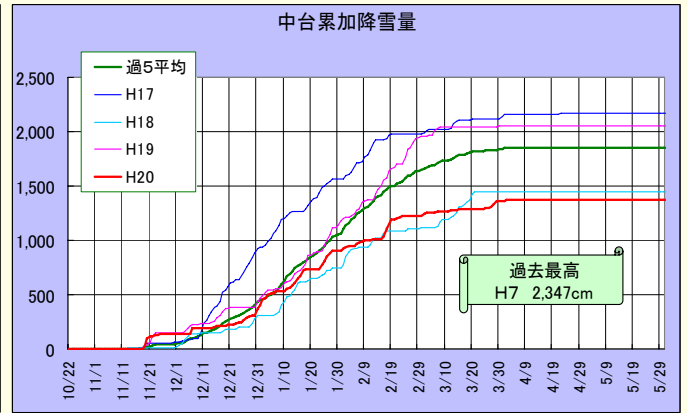
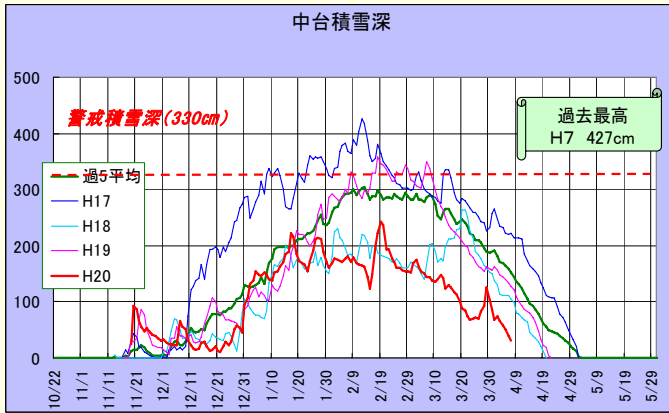


月山道路 月国管内降雪一々

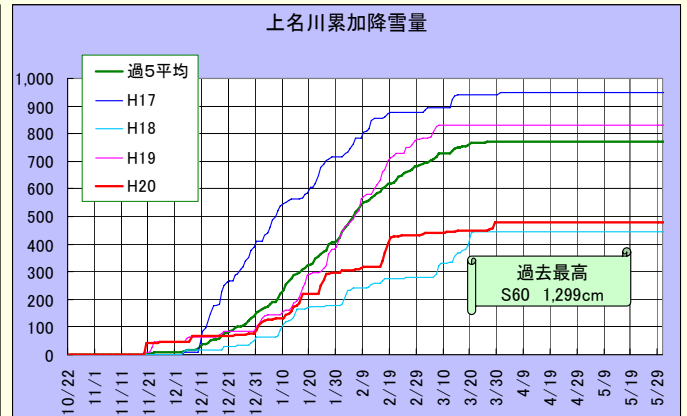
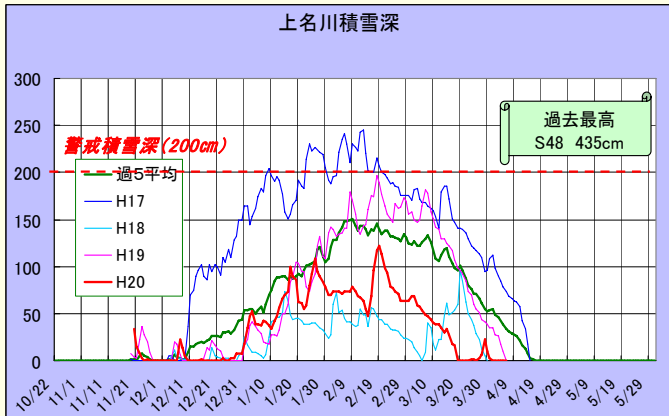
湯殿山 降雪積雪状況 (H21. 4. 7 現在)



中台 降雪積雪状況 (H21. 4. 7 現在)



上名川 降雪積雪状況 (H21. 4. 7 現在)



※積雪深：実際に積もっている雪（湯殿山、中台、上名川、各除雪ステーションで計測）。

※累加積雪深：実際に降った雪の累計。