

自動化施工は今年で見納め！「今だけ」「ここだけ」のレア体験  
「なるせダムアドベンチャーバスツアー2024」をはじめます

- 秋田県雄勝郡東成瀬村に建設中の成瀬ダムは、今年度で、堤体打設を完了させる計画です。このため、成瀬ダムでの自動化施工によるダム建設は見納めになります。
- ダム建設の進捗状況や自動化施工に代表される先進的な取り組みの広報の一環として「なるせダムアドベンチャーバスツアー」を実施しています。
- バスツアーは、施工中の現場内をバスで見学するため、ダムの工事を間近で見られる「いまだけ」「ここだけ」のレア体験です。
- 今年から働き方改革を推進し、建設業の労働環境を改善するため、成瀬ダムの工事現場も週休2日となります。そのため、これまで土曜日に実施していたツアーを平日と土曜日に変更しました。
- ・平日は、大型重機とすれ違うなど、まさに冒険気分を味わえます。
  - ・土曜日は、ダムや超大型の重機に近づくことができる等、休工であることを生かしたツアーを企画しています。
- 自動化施工最終年の「なるせダムアドベンチャーバスツアー」は、下記日程で行います。多くの皆様に、「今だけ」しか見ることができない、「ここだけ」でしか体験することができない成瀬ダムの建設現場を見ていただきたいと思います。

参加費用 無 料

申込み 4才以上の個人を対象、1グループ6名まで申込み可 先着順

開催日時 5月25日（土）、5月30日（木）、6月22日（土）、6月28日（金）  
7月以降の予定は別紙1のとおり

運行時間 平 日（約70分）①13：00～ ②15：00～

土曜日（約80分）②10：00～ ③13：00～ ④15：00～

詳 細 別紙2のとおり

【報道機関のみなさま】

取材の申込み 取材の2日前までに、取材日、希望する運行時間を下記までお知らせください。

《発表記者會》

秋田県政記者会、横手記者会、秋田魁新報社大曲支局、湯沢支局  
日刊秋田建設工業新聞、建設新聞社秋田支局

問い合わせ先

国土交通省 東北地方整備局 成瀬ダム工事事務所  
〒019-0801 秋田県雄勝郡東成瀬村田子内字宮田 97-1  
電話 0182-23-8450（代表）

副 所 長（技術担当）	すがわら 菅原	たかゆき 崇之（内線204）
用地課長（広報担当）	みうら 三浦	ともひと 智人（内線231）

5月			6月			7月			8月			9月			10月		
1	水		1	土		1	月		1	木		1	日		1	火	
2	木		2	日		2	火		2	金		2	月		2	水	
3	金		3	月		3	水		3	土		3	火		3	木	
4	土		4	火		4	木		4	日		4	水		4	金	
5	日		5	水		5	金		5	月		5	木		5	土	
6	月		6	木		6	土		6	火		6	金		6	日	
7	火		7	金		7	日		7	水		7	土		7	月	
8	水		8	土		8	月		8	木		8	日		8	火	
9	木		9	日		9	火		9	金		9	月		9	水	
10	金		10	月		10	水		10	土		10	火		10	木	
11	土		11	火		11	木		11	日		11	水		11	金	
12	日		12	水		12	金		12	月		12	木		12	土	
13	月		13	木		13	土		13	火		13	金		13	日	
14	火		14	金		14	日		14	水		14	土		14	月	
15	水		15	土		15	月		15	木		15	日		15	火	
16	木		16	日		16	火		16	金		16	月		16	水	アドベンチャーバスツアー
17	金		17	月		17	水		17	土		17	火		17	木	
18	土		18	火		18	木		18	日		18	水		18	金	
19	日		19	水		19	金		19	月		19	木		19	土	アドベンチャーバスツアー
20	月		20	木		20	土		20	火		20	金		20	日	
21	火		21	金		21	日		21	水		21	土		21	月	
22	水		22	土	アドベンチャーバスツアー	22	月		22	木		22	日		22	火	
23	木		23	日		23	火		23	金		23	月		23	水	
24	金		24	月		24	水		24	土	アドベンチャーバスツアー	24	火	アドベンチャーバスツアー	24	木	
25	土	アドベンチャーバスツアー	25	火		25	木		25	日		25	水		25	金	
26	日		26	水		26	金		26	月	アドベンチャーバスツアー	26	木		26	土	
27	月		27	木		27	土	アドベンチャーバスツアー	27	火		27	金		27	日	
28	火		28	金	アドベンチャーバスツアー	28	日		28	水		28	土	アドベンチャーバスツアー	28	月	
29	水		29	土		29	月		29	木		29	日		29	火	
30	木	アドベンチャーバスツアー	30	日		30	火		30	金		30	月		30	水	
31	金					31	水		31	土					31	木	

※令和6年度から工事現場が4週8休のため土曜日・日曜日は休みの予定です(一部作業あり)。工事が休みの場合建設機械が稼働しませんのでご了承下さい。

自動化施工は今年で見納め！「今だけ」「ここだけ」のレア体験  
アドベンチャーバスツアー2024

集合は、[成瀬ダム上流展望台](#)！

**バスに乗ったまま**、工事現場に潜入し工事現場内を見学できるツアーです。

**1 運行あたりの定員18名！**

平日：約70分コース（降車箇所1箇所）

土曜日：約80分コース（降車箇所2箇所 **長靴推奨！**）

当事務所職員が現場、車内で事業概要や工事について説明しながらご案内します。

○平日は、55トン積の重ダンプとすれ違うと迫力満点！稼働している重機やクレーンの大きさは町で見かける重機とは桁違い！

無人の重機がダム本体を造る様子など見所たくさんです。

●土曜日は、現場がお休みです。工事現場内をバスで車内からの見学に加えて、工事中は近づけないダムを間近で見るコーナーや大きなバックホウやブルドーザを間近に見ていただくコーナーを設けるなど、工事がお休みであることを生かした企画になっています。写真撮影はいかががですか。

1 実施日（変更となる場合があります。）

**5月分の受付開始は、5月8日9時00分～**

受付前 5月25日（土） ①10：00～ ②13：00～ ③15：00～

受付前 5月30日（木） ①13：15～ ②15：00～

**6月分の受付開始は、6月4日9時00分～**

受付前 6月22日（土） ①10：00～ ②13：00～ ③15：00～

受付前 6月28日（金） ①13：15～ ②15：00～

**7月分の受付開始は、7月2日9時00分～**

受付前 7月27日（土） ①10：00～ ②13：00～ ③15：00～

**8月分の受付開始は、8月6日9時00分～**

受付前 8月24日（土） ①10：00～ ②13：00～ ③15：00～

受付前 8月26日（月） ①13：15～ ②15：00～

9月分の受付開始は、9月3日9時00分～

受付前 9月24日(火) ①13:15～ ②15:00～

受付前 9月28日(土) ①10:00～ ②13:00～ ③15:00～

10月分の受付開始は、10月2日9時00分～

受付前10月16日(水) ①13:15～ ②15:00～

受付前10月19日(土) ①10:00～ ②13:00～ ③15:00～

## 2 参加申込みの注意事項

- ・「見学の免責事項・注意事項」を確認し同意いただいた方のみ参加いただけます。
- ・申込みは、**先着順**とし1グループ6名まで可能です。
- ・4才以上から申込みいただけます。
- ・申込みは、メールでお願いします。〈 thr-narusedam01@mlit.go.jp 〉  
電話での申込みは受付開始日の翌日9時00分から座席に空きがあれば受付します。
- ・予約は、一人、1日1回まで。
- ・当日、座席に空きがあれば、現地での申込みが可能です。

## 3 小学生未満の参加について

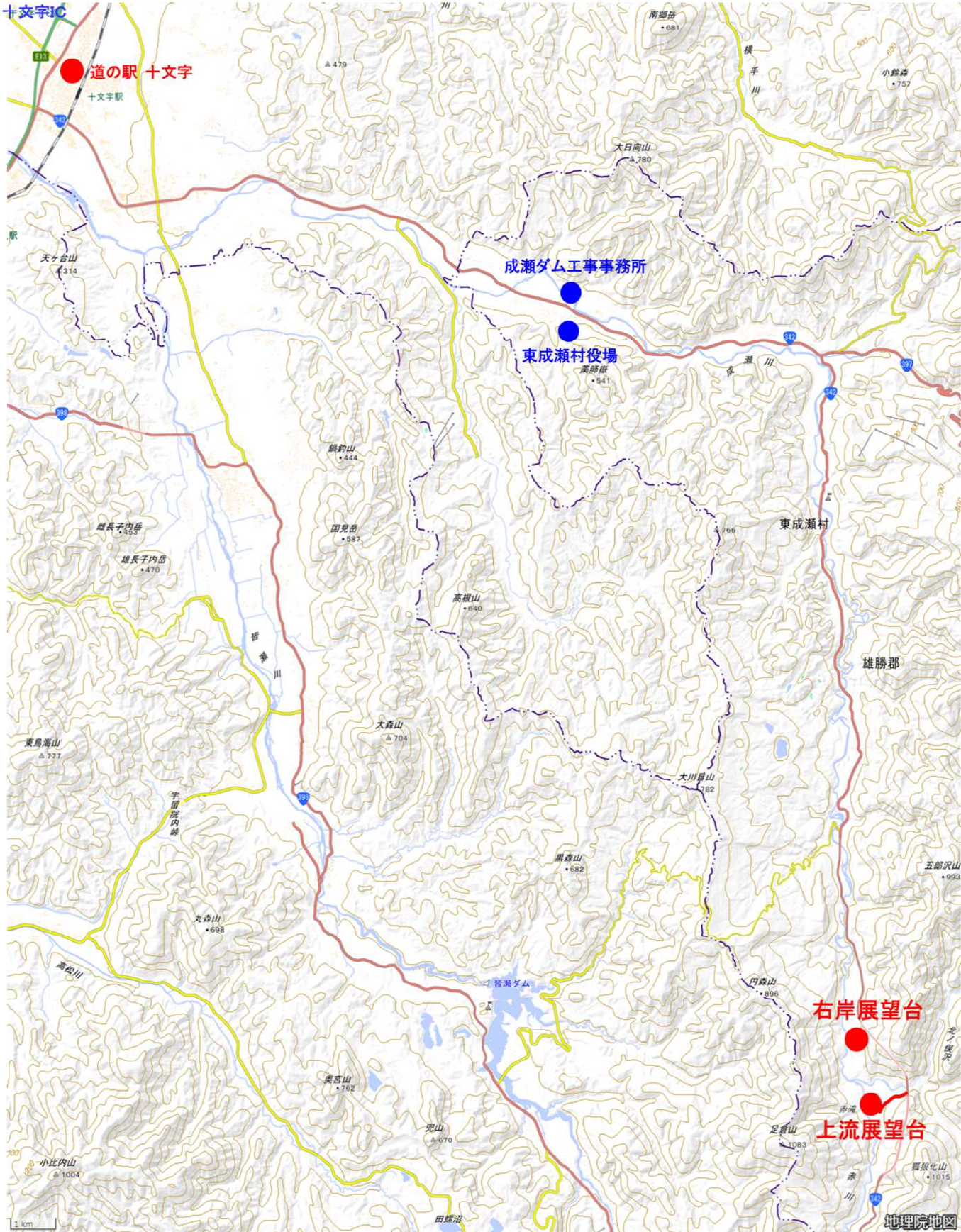
- ・小学生未満のお子様には、保護者の同伴をお願いいたします。

## 4 その他

- ・見学会は、大雨等により災害の発生又はその恐れがある時は、前日に登録された携帯電話に中止の連絡をいたします。
- ・**震度4以上の地震が発生した場合は、予告なく中止する場合があります。**
- ・現場内道路は舗装されておられません。バスが大きく揺れたり、事故回避のため急ブレーキをかけることがあります。
- ・乗物酔いをする方は、酔い止めなどの対策をして参加してください。
- ・お体の不自由な方の参加は、申込み前に当事務所に相談してください。

# 成瀬ダム展望台 位置図

道の駅十文字より 一関方面へ車で約60分



出典：地理院地図に展望台位置等を追記して掲載

## 成瀬ダム上流展望台(道の駅十文字より 一関方面へ車で約60分)

横手方向から一関方向へ 2つ目のトンネルの手前を右折してください。

土曜日・日曜日、8月中旬は休工です。

立入禁止場所には絶対に立ち入らないで下さい。

土曜日、日曜日、休工を除き、12時20分に発破の音(爆破音)が聞こえます。



(参考) 令和5年度 アドベンチャーバスツアーの状況



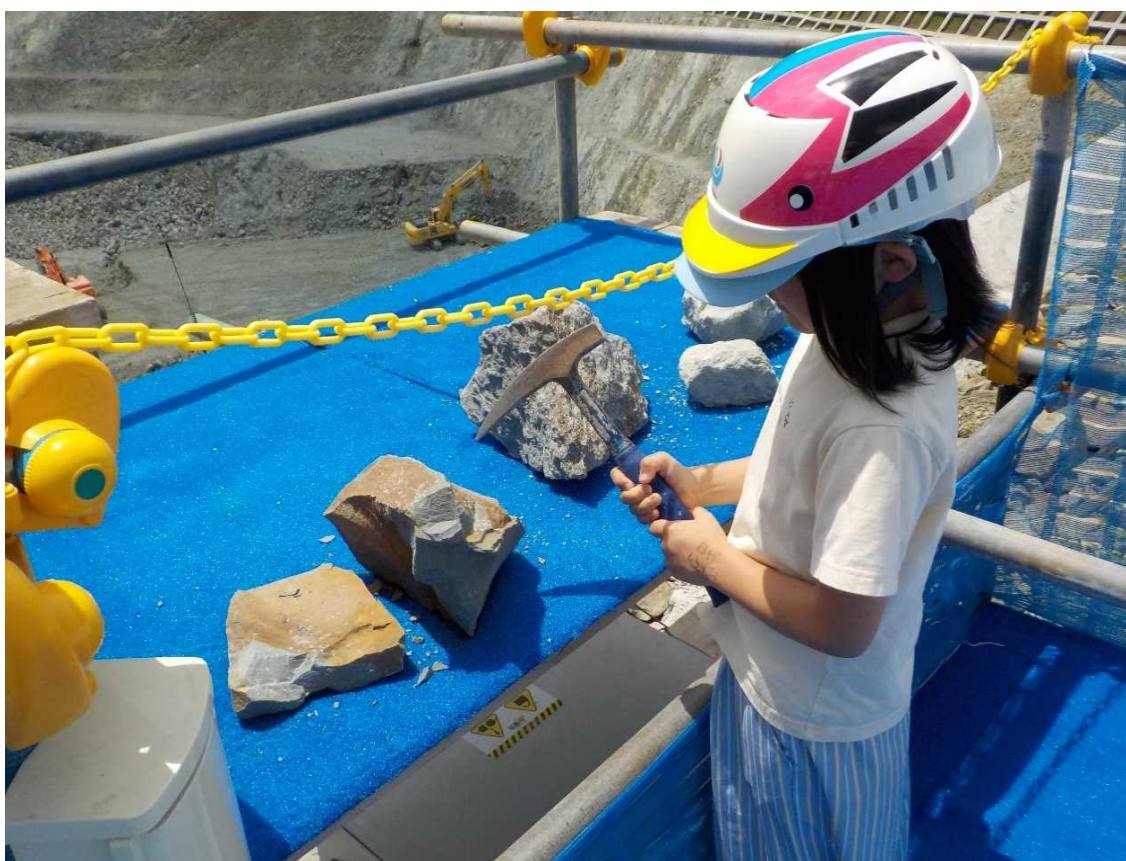
バス車内です ( (黄) 52トン積み重ダンプとのすれ違い)



バス車内です（（緑）55トンダンプと（黄）52トンダンプ）



原石山展望台です（原石を叩いて硬さを確認する体験です）





## 原石山展望台です



原石山採取工事が休みの時だけ  
重機とのふれあいコーナーです。

