



ベルトコンベアが稼働し無人の重機が成瀬ダムを築造しています 「報道機関向け成瀬ダム現場見学会」を開催します

- 秋田県雄勝郡東成瀬村に建設中の成瀬ダムは、今年度、**ダム事業の最盛期を迎え堤体打設量が約70%に達しています。(7月末現在)**
- 現場では、建設機械が無人で自立的にダム堤体を築造する自動化施工に加え、7月からベルトコンベアが稼働するなど「今だけ」「ここだけ」の見応えある現場となっています。
- 最先端の技術を活用し、国内最大級のダムを建設している「成瀬ダム」とその効果について、報道機関の皆様にご理解をいただくとともに、新しい建設現場について発信していただきたいと考え「現場見学会」を企画しました。

開催日時 9月5日(火) 12時00分～15時30分
11時55分まで集合をして下さい。

集合場所 成瀬ダム上流展望台 (東成瀬村椿川地内) (別紙1. 2)

対 象 報道機関

参加申込 9月1日(金)までメール・FAX・電話により受付します

行 程 別紙3のとおり

そ の 他

- ・現場内は、当事務所で準備するマイクロバスに乗車いただきます。
- ・ヘルメットは当事務所で準備します。(持参可)
- ・スニーカー・長靴を推奨します。
- ・現場周辺に飲食店、自動販売機はありません。

《発表記者會》

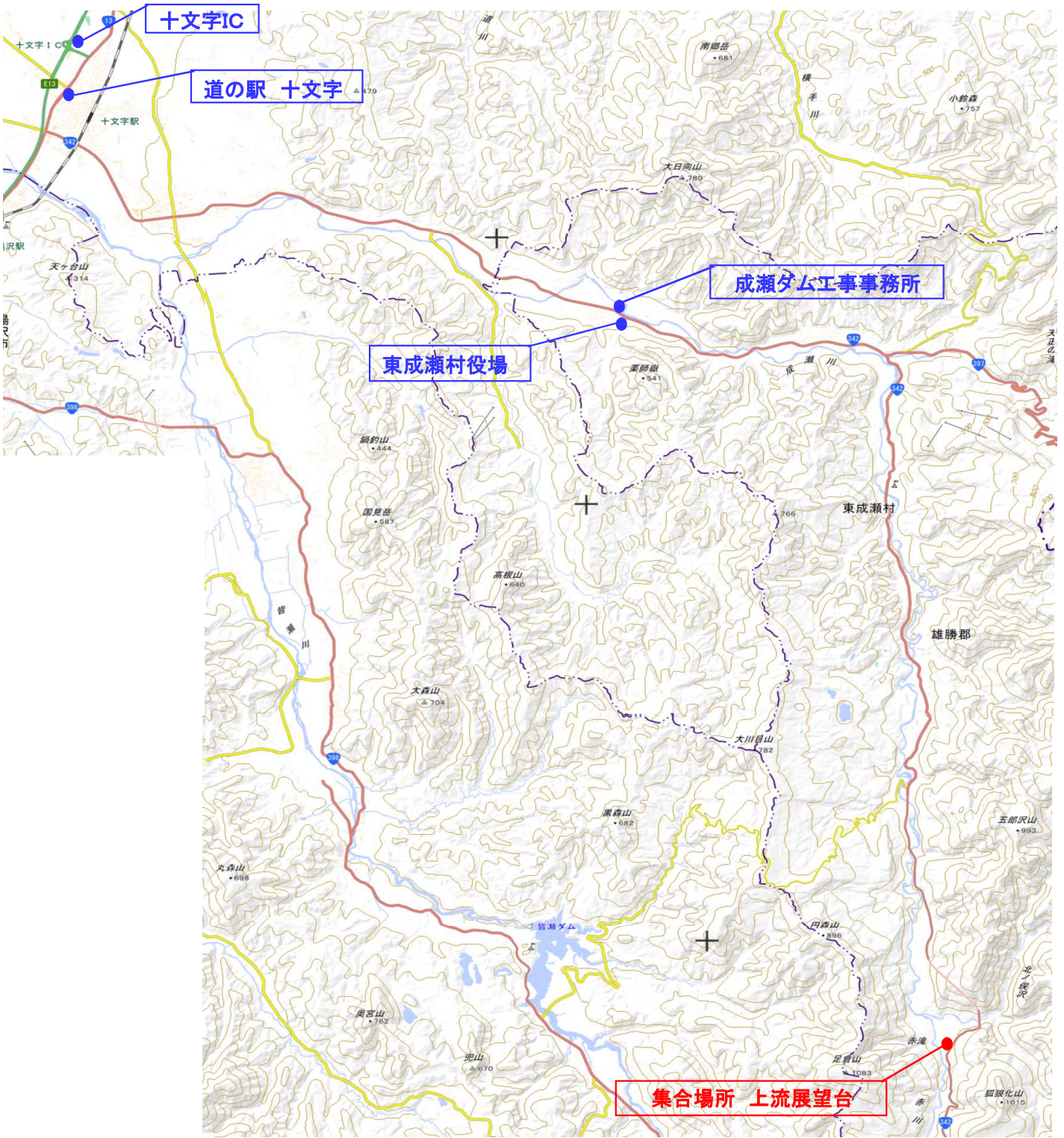
秋田県政記者会、横手記者会、秋田魁新報社大曲支局、湯沢支局
日刊秋田建設工業新聞、建設新聞社秋田支局

問い合わせ先

国土交通省 東北地方整備局 成瀬ダム工事事務所
〒019-0801 秋田県雄勝郡東成瀬村田子内字宮田97-1
電話 0182-23-8450 (代表)
副 所 長 (技術担当) 菅 原 崇 之 (内線204)
用地課長 (広報担当) 大 川 真 平 (内線231)

成瀬ダム上流展望台 位置図

十文字IC、道の駅十文字より 車で約60分



出典: 地理院地図に集合場所等を追記して掲載

成瀬ダム 上流 展望台位置図

上流展望台へは、国道342号を横手方向から一関方向へ進んで下さい。
最初に通過する長いトンネル(夢仙人トンネル)を抜け、次のトンネル(狐狼化山トンネル)の手前を右折して下さい。
★右折の際は、十分に注意して右折して下さい。、帰りの際は、一関方向からの車に十分注意して下さい。



令和5年度 報道機関向け現場見学会 実施内容

日 時 令和5年9月5日（火）12時00分～15時30分頃

※今回の現場見学会はDX関係を中心とした内容にしております。

12:00	上流展望台集合	成瀬ダム工事事務所
12:10	上流展望台	大成・佐藤・岩田地崎JV
12:25	20分	12:20発破 ※発破箇所によっては、右岸展望台
移動 (0:15)		
12:40	堤体打設関係	鹿島・前田・竹中土木JV 自動化による堤体打設状況、KAJIMA DX LABO、 A+CSEL（自動化施工）管制室
14:15		
移動		
14:25	原石山展望台	大成・佐藤・岩田地崎JV
14:45	20分	原石採取関係、成瀬ダム建設現場全景
移動 (0:10)		
14:55	上流展望台	大成・佐藤・岩田地崎JV
15:25	30分	重ダンプ自動運転管制室及び自動運転
15:30	上流展望台	質疑・応答 成瀬ダム工事事務所 鹿島・前田・竹中土木JV 大成・佐藤・岩田地崎JV

●集合解散は、成瀬ダム上流展望台です。

●安全確保上、ダム工事現場内は一般車両の進入ができないため、工事現場内の移動は成瀬ダム工事事務所のマイクロバスとさせていただきます。

●現場により、撮影禁止をお願いする場合がありますので、ご協力をお願いします。

国土交通省 成瀬ダム工事事務所

用地課 大川 行き

F A X 0 1 8 2 - 2 3 - 6 3 5 9

メール ookawa-s82ac@mlit.go.jp

9月5日報道機関向け現場見学会 申込書

※F A Xで申込みされる方は、下記へ必要事項を記入の上、F A Xにて申込み下さい。

※メールで申込みされる方は、下記の内容をメール-本文に打ち込みし申込みして下さい。（用紙を添付する必要はありません。）

報道機関名	
参加者氏名（代表者）	
参加人数	
連絡先 ※当日の緊急連絡先	
その他（連絡事項）	

申込み締切 令和5年9月1日

申 込 先 成瀬ダム工事事務所
用地課 大川
電話 0 1 8 2 - 2 3 - 8 4 3 6
メール ookawa-s82ac@mlit.go.jp