

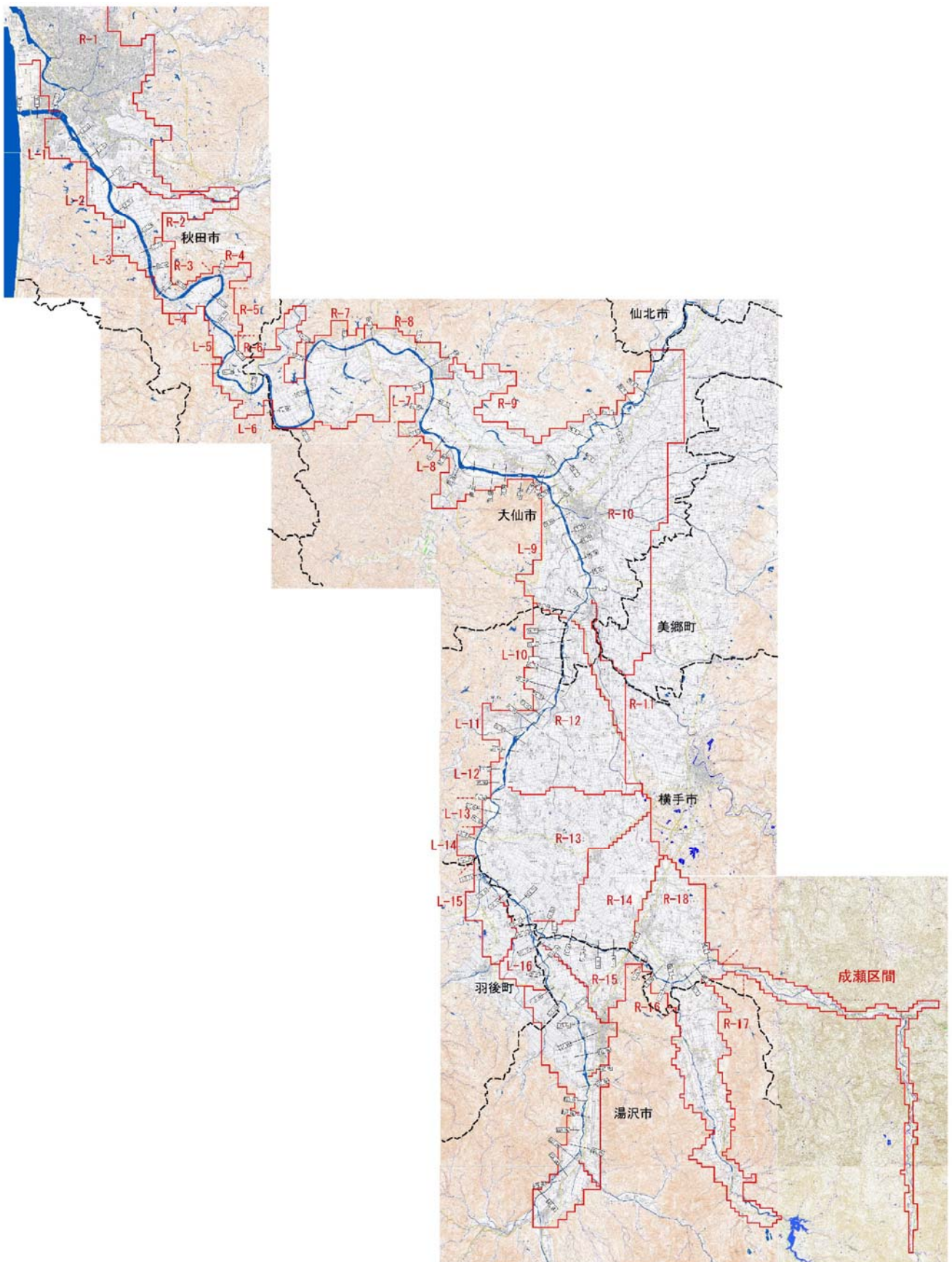
卷末資料

成瀬ダム建設事業の検証に係る検討
「費用便益比算定」
参考資料

成瀬ダム位置図



様式-1 氾濫ブロック分割図



様式-2 資産データ

記号 ブロック	ブロック面積 (ha)	水系名:雄物川水系										河川名:雄物川										国勢調査年:平成17年度										国勢調査年:平成18年度										備考
		一般資産等基礎数量										一般資産額(百万円)										農作物資産(百万円)										一般資産 額等合計 (百万円)										
		人口 (人)	世帯数	従業者数 (人)	農漁家数 (戸)	延床面積 (㎡)	水田面積 (ha)	畑面積 (ha)	畑面積 (ha)	家庭用品	事業所資産 償却 在庫	農漁家資産 償却 在庫	水稲	畑作物	小計	水稲	畑作物	小計	一般資産 額等合計 (百万円)																							
L01	539	14,736	5,240	4,732	47	655,369	77	15	94,373	76,777	15,722	84	22	196,500	94	20	114	196,614																								
L02	440	1,158	297	178	69	57,667	242	13	8,304	4,358	1,344	147	32	14,311	297	17	314	14,625																								
L03	484	559	163	180	40	33,032	239	20	4,757	2,394	703	509	71	8,453	293	27	320	8,773																								
L04	490	938	270	427	55	41,710	283	26	6,006	3,954	1,961	438	98	12,483	347	35	382	12,865																								
L05	242	360	96	59	26	20,019	159	2	2,883	1,400	133	80	47	4,555	195	3	197	4,753																								
L06	472	800	223	506	44	41,184	212	2	5,931	3,268	1,636	726	87	11,662	260	3	263	11,924																								
L07	3,142	3,819	1,000	833	370	225,930	1,379	445	32,534	14,647	2,144	1,909	667	52,075	1,691	566	2,247	54,322																								
L08	1,044	1,867	524	442	135	101,173	492	55	14,569	7,885	1,259	1,180	280	25,045	603	68	672	25,717																								
L09	1,722	3,842	1,064	709	229	190,631	1,168	56	27,451	15,598	6,094	4,999	413	54,662	1,432	72	1,504	56,166																								
L10	1,120	2,256	585	515	190	110,677	754	49	15,937	8,577	1,717	1,746	342	28,409	925	164	1,089	29,498																								
L11	654	2,545	709	1,396	88	117,221	326	66	16,880	10,384	3,862	2,589	159	33,915	400	219	619	34,534																								
L12	150	183	44	24	14	8,940	75	12	1,287	645	101	15	25	2,079	92	40	131	2,210																								
L13	100	74	20	8	8	3,427	37	12	493	293	0	15	4	805	45	40	85	890																								
L14	175	544	151	60	68	27,125	80	46	3,906	2,213	195	195	123	6,663	98	154	252	6,915																								
L15	1,054	2,636	657	703	212	129,201	726	99	18,605	9,621	2,416	2,058	382	33,181	890	280	1,170	34,351																								
L16	904	3,389	973	961	162	171,645	602	72	24,717	14,259	3,638	2,705	293	45,688	738	210	948	46,636																								
R01	9,455	248,645	94,391	137,633	884	10,126,035	2,119	138	1,468,149	1,383,114	584,654	208,365	1,592	3,636,288	2,599	184	2,782	3,639,070																								
R02	1,252	3,293	939	1,084	131	156,420	734	47	22,524	13,753	3,069	2,022	236	41,665	900	63	962	42,628																								
R03	403	672	189	815	44	38,047	175	6	5,479	2,764	312	2,208	80	13,674	214	8	222	13,897																								
R04	217	238	62	27	27	13,055	68	3	1,880	908	48	51	13	2,948	83	5	88	3,036																								
R05	341	409	102	95	26	17,336	153	21	2,496	1,501	158	66	46	4,279	187	28	215	4,494																								
R06	1,893	1,811	483	208	165	95,245	1,022	188	13,715	7,077	403	375	297	21,945	1,253	238	1,491	23,435																								
R07	317	133	37	3	9	7,258	63	4	1,045	548	7	4	4	1,627	77	5	82	1,709																								
R08	677	3,974	1,263	1,488	72	234,797	214	44	33,811	18,501	5,509	2,679	129	60,662	263	55	317	60,980																								
R09	4,310	10,208	2,926	4,405	548	556,763	2,457	340	80,174	42,880	16,781	10,861	987	151,940	3,013	425	3,438	155,378																								
R10	8,359	40,095	13,120	23,780	1,293	2,216,858	6,236	169	319,228	192,243	99,921	39,182	2,330	653,509	7,647	234	7,880	661,390																								
R11	1,008	3,572	1,018	830	167	206,474	680	31	29,732	14,918	2,107	1,807	301	48,944	833	74	907	49,851																								
R12	4,408	8,853	2,267	2,070	772	485,778	3,570	230	69,952	33,222	6,663	5,742	1,392	117,334	4,377	756	5,133	122,467																								
R13	5,814	14,767	3,947	4,062	1,215	821,877	4,839	172	118,350	57,835	12,571	10,249	2,189	201,763	5,933	573	6,506	208,269																								
R14	3,185	9,390	2,658	3,416	656	525,283	2,433	210	75,641	38,954	10,608	8,637	1,182	135,530	2,984	699	3,683	139,213																								
R15	1,354	6,957	2,204	3,312	268	358,543	796	132	51,630	32,294	11,469	9,542	482	105,563	976	413	1,389	106,952																								
R16	131	321	84	5	49	17,827	18	17	2,567	1,231	22	15	23	3,946	22	58	80	4,026																								
R17	2,466	9,620	2,684	3,641	469	575,361	1,446	267	82,852	39,325	12,050	10,750	846	220	146,042	1,773	842	2,615	148,657																							
R18	2,712	16,594	5,383	6,999	836	939,520	1,481	450	135,291	78,874	23,331	16,884	1,507	256,279	1,816	1,497	3,313	259,592																								
成瀬地区	1,648	3,781	1,005	801	225	177,536	699	152	23,565	14,727	2,599	1,978	405	45,380	857	463	1,320	46,700																								
合計	62,679	423,038	146,778	207,392	9,631	19,504,963	36,052	3,611	2,808,715	2,150,743	838,041	360,435	4,517	6,179,805	44,208	8,526	52,734	6,232,539																								

注) 資産はブロック内の総計である

様式-3 被害額(事業実施前) 水系名:雄物川 河川名:雄物川

確率規模	一般資産被害額										農作物被害額		公共土木施設等被害額	営業停止損失	家庭における応急対策費用			事業所における応急対策費用	その他の間接被害	小計	合計
	家屋		家庭用品		事業所資産		農漁家資産		水稲	畑作物	小計	清掃労働対価			代替活動等	小計					
	償却	在庫	償却	在庫	償却	在庫	償却	在庫													
W=1/002	0	0	0	0	0	0	0	0	0	0	0	0	0	0	0	0	0	0	0	0	0
W=1/005	785	467	520	49	15	6	1,841	222	59	281	3,118	36	13	16	29	21	0	86	5,326		
W=1/010	3,419	2,273	1,532	312	49	18	7,604	762	154	916	12,882	191	75	89	164	156	0	510	21,912		
W=1/020	11,932	8,054	5,643	1,543	144	51	27,367	2,730	372	3,102	46,360	781	279	326	605	537	0	1,924	78,753		
W=1/030	47,356	35,229	20,596	7,504	342	119	111,147	4,255	527	4,782	188,282	4,024	1,193	1,495	2,689	2,664	0	9,377	313,587		
W=1/050	71,662	54,763	32,704	11,354	522	179	171,184	5,348	629	5,977	289,986	6,066	1,818	2,115	3,933	4,331	0	14,330	481,477		
W=1/100	95,958	75,651	47,448	15,625	695	238	235,613	6,487	728	7,216	399,129	8,617	2,489	2,740	5,229	6,309	0	20,155	682,113		
W=1/150 ※	0	0	0	0	0	0	0	0	0	0	0	0	0	0	0	0	0	0	0	0	0

様式-3 被害額(事業実施後) 水系名:雄物川 河川名:雄物川

確率規模	一般資産被害額										農作物被害額		公共土木施設等被害額	営業停止損失	家庭における応急対策費用			事業所における応急対策費用	その他の間接被害	小計	合計
	家屋		家庭用品		事業所資産		農漁家資産		水稲	畑作物	小計	清掃労働対価			代替活動等	小計					
	償却	在庫	償却	在庫	償却	在庫	償却	在庫													
W=1/002	0	0	0	0	0	0	0	0	0	0	0	0	0	0	0	0	0	0	0	0	0
W=1/005	555	335	498	31	12	5	1,436	160	46	206	2,432	27	8	13	21	8	0	56	4,129		
W=1/010	3,218	2,138	1,503	306	46	17	7,228	693	139	832	12,243	180	69	82	151	149	0	480	20,783		
W=1/020	9,959	6,763	4,421	1,323	124	44	22,634	2,373	319	2,692	38,342	649	231	273	503	453	0	1,606	65,273		
W=1/030	34,152	26,372	15,350	4,580	237	84	80,775	3,977	459	4,436	136,832	2,919	966	1,231	2,197	1,939	0	7,055	229,098		
W=1/050	50,644	39,625	26,316	7,502	381	134	124,602	5,003	561	5,563	211,076	4,723	1,416	1,734	3,150	3,152	0	11,025	352,266		
W=1/100	86,678	67,105	42,772	14,158	643	220	211,576	4,006	532	4,538	358,410	7,662	2,221	2,519	4,740	5,535	0	17,937	592,461		
W=1/150 ※	0	0	0	0	0	0	0	0	0	0	0	0	0	0	0	0	0	0	0	0	0

※W=1/150は、榑川地点下流のブロックであり、榑川地点上流の氾濫によって被害は生じない。

様式-3 被害額(事業実施前)

氾濫 ブロック	水系名：雄物川水系 河川名：雄物川、皆瀬川、成瀬川 (単位：百万円)										確率規模：W=1/2	小計	合計	備考												
	一般資産被害額					農作物被害額									公共土木施設等被害額	事業所における応急対策費用	事業所における応急対策費用	その他の 間接被害								
	家屋	家庭用品	事業所資産 償却	事業所資産 在庫	農漁家資産 償却	農漁家資産 在庫	小計	水稻	畑作物	小計									営業停止 損失	家庭における応急対策費用 清掃労働 対価	代替活動等	小計				
L01	0	0	0	0	0	0	0	0	0	0	0	0	0	0	0	0	0	0	0	0	0	0	0	0	0	
L02	0	0	0	0	0	0	0	0	0	0	0	0	0	0	0	0	0	0	0	0	0	0	0	0	0	0
L03	0	0	0	0	0	0	0	0	0	0	0	0	0	0	0	0	0	0	0	0	0	0	0	0	0	0
L04	0	0	0	0	0	0	0	0	0	0	0	0	0	0	0	0	0	0	0	0	0	0	0	0	0	0
L05	0	0	0	0	0	0	0	0	0	0	0	0	0	0	0	0	0	0	0	0	0	0	0	0	0	0
L06	0	0	0	0	0	0	0	0	0	0	0	0	0	0	0	0	0	0	0	0	0	0	0	0	0	0
L07	0	0	0	0	0	0	0	0	0	0	0	0	0	0	0	0	0	0	0	0	0	0	0	0	0	0
L08	0	0	0	0	0	0	0	0	0	0	0	0	0	0	0	0	0	0	0	0	0	0	0	0	0	0
L09	0	0	0	0	0	0	0	0	0	0	0	0	0	0	0	0	0	0	0	0	0	0	0	0	0	0
L10	0	0	0	0	0	0	0	0	0	0	0	0	0	0	0	0	0	0	0	0	0	0	0	0	0	0
L11	0	0	0	0	0	0	0	0	0	0	0	0	0	0	0	0	0	0	0	0	0	0	0	0	0	0
L12	0	0	0	0	0	0	0	0	0	0	0	0	0	0	0	0	0	0	0	0	0	0	0	0	0	0
L13	0	0	0	0	0	0	0	0	0	0	0	0	0	0	0	0	0	0	0	0	0	0	0	0	0	0
L14	0	0	0	0	0	0	0	0	0	0	0	0	0	0	0	0	0	0	0	0	0	0	0	0	0	0
L15	0	0	0	0	0	0	0	0	0	0	0	0	0	0	0	0	0	0	0	0	0	0	0	0	0	0
L16	0	0	0	0	0	0	0	0	0	0	0	0	0	0	0	0	0	0	0	0	0	0	0	0	0	0
R01	0	0	0	0	0	0	0	0	0	0	0	0	0	0	0	0	0	0	0	0	0	0	0	0	0	0
R02	0	0	0	0	0	0	0	0	0	0	0	0	0	0	0	0	0	0	0	0	0	0	0	0	0	0
R03	0	0	0	0	0	0	0	0	0	0	0	0	0	0	0	0	0	0	0	0	0	0	0	0	0	0
R04	0	0	0	0	0	0	0	0	0	0	0	0	0	0	0	0	0	0	0	0	0	0	0	0	0	0
R05	0	0	0	0	0	0	0	0	0	0	0	0	0	0	0	0	0	0	0	0	0	0	0	0	0	0
R06	0	0	0	0	0	0	0	0	0	0	0	0	0	0	0	0	0	0	0	0	0	0	0	0	0	0
R07	0	0	0	0	0	0	0	0	0	0	0	0	0	0	0	0	0	0	0	0	0	0	0	0	0	0
R08	0	0	0	0	0	0	0	0	0	0	0	0	0	0	0	0	0	0	0	0	0	0	0	0	0	0
R09	0	0	0	0	0	0	0	0	0	0	0	0	0	0	0	0	0	0	0	0	0	0	0	0	0	0
R10	0	0	0	0	0	0	0	0	0	0	0	0	0	0	0	0	0	0	0	0	0	0	0	0	0	0
R11	0	0	0	0	0	0	0	0	0	0	0	0	0	0	0	0	0	0	0	0	0	0	0	0	0	0
R12	0	0	0	0	0	0	0	0	0	0	0	0	0	0	0	0	0	0	0	0	0	0	0	0	0	0
R13	0	0	0	0	0	0	0	0	0	0	0	0	0	0	0	0	0	0	0	0	0	0	0	0	0	0
R14	0	0	0	0	0	0	0	0	0	0	0	0	0	0	0	0	0	0	0	0	0	0	0	0	0	0
R15	0	0	0	0	0	0	0	0	0	0	0	0	0	0	0	0	0	0	0	0	0	0	0	0	0	0
R16	0	0	0	0	0	0	0	0	0	0	0	0	0	0	0	0	0	0	0	0	0	0	0	0	0	0
R17	0	0	0	0	0	0	0	0	0	0	0	0	0	0	0	0	0	0	0	0	0	0	0	0	0	0
R18	0	0	0	0	0	0	0	0	0	0	0	0	0	0	0	0	0	0	0	0	0	0	0	0	0	0
成瀬地区 合計	0	0	0	0	0	0	0	0	0	0	0	0	0	0	0	0	0	0	0	0	0	0	0	0	0	0

注) 左右岸ともブロックは下流より記載

汎濫 ブロック	水系名:雄物川水系 河川名:雄物川、皆瀬川、成瀬川 (単位:百万円)										合計	備考				
	一般資産被害額					農作物被害額							事業所にお ける応急対 策費用	その他の 間接被害		
	家屋	家庭用品	事業所資産 償却	在庫	農漁家資産 償却	在庫	小計	水稲	畑作物	小計						
L01	0	0	0	0	0	0	0	0	0	0	0	0	0	0	0	0
L02	0	0	0	0	0	0	0	0	0	0	0	0	0	0	0	0
L03	0	0	0	0	0	0	0	0	0	0	0	0	0	0	0	0
L04	0	0	0	0	0	0	0	0	0	0	0	0	0	0	0	0
L05	0	0	0	0	0	0	0	0	0	0	0	0	0	0	0	0
L06	0	0	0	0	0	0	0	0	0	0	0	0	0	0	0	0
L07	0	0	0	0	0	0	0	0	0	0	0	0	0	0	0	0
L08	0	0	0	0	0	0	0	0	0	0	0	0	0	0	0	0
L09	0	0	0	0	0	0	0	0	0	0	0	0	0	0	0	0
L10	0	0	0	0	0	0	0	0	0	0	0	0	0	0	0	0
L11	0	0	0	0	0	0	0	0	0	0	0	0	0	0	0	0
L12	0	0	0	0	0	0	0	0	0	0	0	0	0	0	0	0
L13	0	0	0	0	0	0	0	0	0	0	0	0	0	0	0	0
L14	0	0	0	0	0	0	0	0	0	0	0	0	0	0	0	0
L15	0	0	0	0	0	0	0	0	0	0	0	0	0	0	0	0
L16	0	0	0	0	0	0	0	0	0	0	0	0	0	0	0	0
R01	0	0	0	0	0	0	0	0	0	0	0	0	0	0	0	0
R02	0	0	0	0	0	0	0	0	0	0	0	0	0	0	0	0
R03	0	0	0	0	0	0	0	0	0	0	0	0	0	0	0	0
R04	0	0	0	0	0	0	0	0	0	0	0	0	0	0	0	0
R05	0	0	0	0	0	0	0	0	0	0	0	0	0	0	0	0
R06	0	0	0	0	0	0	0	0	0	0	0	0	0	0	0	0
R07	0	0	0	0	0	0	0	0	0	0	0	0	0	0	0	0
R08	0	0	0	0	0	0	0	0	0	0	0	0	0	0	0	0
R09	0	0	0	0	0	0	0	0	0	0	0	0	0	0	0	0
R10	0	0	0	0	0	0	0	0	0	0	0	0	0	0	0	0
R11	0	0	0	0	0	0	0	0	0	0	0	0	0	0	0	0
R12	0	0	0	0	0	0	0	0	0	0	0	0	0	0	0	0
R13	0	0	0	0	0	0	0	0	0	0	0	0	0	0	0	0
R14	0	0	0	0	0	0	0	0	0	0	0	0	0	0	0	0
R15	0	0	0	0	0	0	0	0	0	0	0	0	0	0	0	0
R16	0	0	0	0	0	0	0	0	0	0	0	0	0	0	0	0
R17	0	0	0	0	0	0	0	0	0	0	0	0	0	0	0	0
R18	0	0	0	0	0	0	0	0	0	0	0	0	0	0	0	0
成瀬地区 合計	0	0	0	0	0	0	0	0	0	0	0	0	0	0	0	0

注) 左右岸ともブロックは下流より記載

汎濫 ブロック	一般資産被害額										農作物被害額				公共土木施設等被害額				営業停止 損失				家庭における応急対策費用				事業所にお ける応急対 策費用		合計	備考		
	家屋		家庭用品		事業所資産 償却		在庫		農漁家資産 償却		在庫		小計		水稲		畑作物		小計		公共土木施設等被害額		営業停止 損失		家庭における応急対策費用		事業所にお ける応急対 策費用					
	家屋	家庭用品	事業所資産 償却	在庫	農漁家資産 償却	在庫	小計	水稲	畑作物	小計	小計	水稲	畑作物	小計	水稲	畑作物	小計	公共土木施設等被害額	営業停止 損失	家庭における応急対策費用 清掃労働 対価	代書活動等	小計	公共土木施設等被害額	営業停止 損失	家庭における応急対策費用 清掃労働 対価	代書活動等	小計	事業所にお ける応急対 策費用			その他の 間接被害	
L01	0	0	0	0	0	0	0	0	0	0	0	0	0	0	0	0	0	0	0	0	0	0	0	0	0	0	0	0	0	0	0	0
L02	0	0	0	0	0	0	0	0	0	0	0	0	0	0	0	0	0	0	0	0	0	0	0	0	0	0	0	0	0	0	0	0
L03	0	0	0	0	0	0	0	0	0	0	0	0	0	0	0	0	0	0	0	0	0	0	0	0	0	0	0	0	0	0	0	0
L04	116	68	74	10	2	1	271	1	0	1	458	16	3	5	7	4	28	758	0	0	0	0	0	0	0	0	0	0	0	0	0	0
L05	0	0	0	0	0	0	0	0	0	0	0	0	0	0	0	0	0	0	0	0	0	0	0	0	0	0	0	0	0	0	0	0
L06	0	0	0	0	0	0	0	0	0	0	0	0	0	0	0	0	0	0	0	0	0	0	0	0	0	0	0	0	0	0	0	0
L07	230	131	22	18	3	1	405	54	8	62	687	9	5	3	8	13	30	1,183	0	0	0	0	0	0	0	0	0	0	0	0	0	0
L08	0	0	0	0	0	0	0	8	0	0	8	0	0	0	0	0	0	0	0	0	0	0	0	0	0	0	0	0	0	0	0	0
L09	0	0	0	0	0	0	0	0	0	0	0	0	0	0	0	0	0	0	0	0	0	0	0	0	0	0	0	0	0	0	0	0
L10	0	0	0	0	0	0	0	0	0	0	0	0	0	0	0	0	0	0	0	0	0	0	0	0	0	0	0	0	0	0	0	0
L11	0	0	0	0	0	0	0	0	0	0	0	0	0	0	0	0	0	0	0	0	0	0	0	0	0	0	0	0	0	0	0	0
L12	0	0	0	0	0	0	0	0	0	0	0	0	0	0	0	0	0	0	0	0	0	0	0	0	0	0	0	0	0	0	0	0
L13	0	0	0	0	0	0	0	0	0	0	0	0	0	0	0	0	0	0	0	0	0	0	0	0	0	0	0	0	0	0	0	0
L14	0	0	0	0	0	0	0	0	0	0	0	0	0	0	0	0	0	0	0	0	0	0	0	0	0	0	0	0	0	0	0	0
L15	0	0	0	0	0	0	0	0	0	0	0	0	0	0	0	0	0	0	0	0	0	0	0	0	0	0	0	0	0	0	0	0
L16	332	201	416	16	7	3	974	7	9	16	1,650	8	3	4	7	2	16	2,656	0	0	0	0	0	0	0	0	0	0	0	0	0	0
R01	0	0	0	0	0	0	0	0	0	0	0	0	0	0	0	0	0	0	0	0	0	0	0	0	0	0	0	0	0	0	0	0
R02	0	0	0	0	0	0	0	0	0	0	0	0	0	0	0	0	0	0	0	0	0	0	0	0	0	0	0	0	0	0	0	0
R03	0	0	0	0	0	0	0	0	0	0	0	0	0	0	0	0	0	0	0	0	0	0	0	0	0	0	0	0	0	0	0	0
R04	0	0	0	0	0	0	0	0	0	0	0	0	0	0	0	0	0	0	0	0	0	0	0	0	0	0	0	0	0	0	0	0
R05	0	0	0	0	0	0	0	0	0	0	0	0	0	0	0	0	0	0	0	0	0	0	0	0	0	0	0	0	0	0	0	0
R06	0	0	0	0	0	0	0	0	0	0	0	0	0	0	0	0	0	0	0	0	0	0	0	0	0	0	0	0	0	0	0	0
R07	0	0	0	0	0	0	0	0	0	0	0	0	0	0	0	0	0	0	0	0	0	0	0	0	0	0	0	0	0	0	0	0
R08	0	0	0	0	0	0	0	0	0	0	0	0	0	0	0	0	0	0	0	0	0	0	0	0	0	0	0	0	0	0	0	0
R09	87	63	8	6	2	1	166	109	42	151	281	2	2	3	5	2	9	608	0	0	0	0	0	0	0	0	0	0	0	0	0	0
R10	0	0	0	0	0	0	0	0	0	0	0	0	0	0	0	0	0	0	0	0	0	0	0	0	0	0	0	0	0	0	0	0
R11	0	0	0	0	0	0	0	0	0	0	0	0	0	0	0	0	0	0	0	0	0	0	0	0	0	0	0	0	0	0	0	0
R12	0	0	0	0	0	0	0	0	0	0	0	0	0	0	0	0	0	0	0	0	0	0	0	0	0	0	0	0	0	0	0	0
R13	0	0	0	0	0	0	0	0	0	0	0	0	0	0	0	0	0	0	0	0	0	0	0	0	0	0	0	0	0	0	0	0
R14	0	0	0	0	0	0	0	0	0	0	0	0	0	0	0	0	0	0	0	0	0	0	0	0	0	0	0	0	0	0	0	0
R15	20	4	0	0	0	0	25	43	0	43	42	0	1	1	2	2	112	0	0	0	0	0	0	0	0	0	0	0	0	0	0	0
R16	0	0	0	0	0	0	0	0	0	0	0	0	0	0	0	0	0	0	0	0	0	0	0	0	0	0	0	0	0	0	0	0
R17	0	0	0	0	0	0	0	0	0	0	0	0	0	0	0	0	0	0	0	0	0	0	0	0	0	0	0	0	0	0	0	0
R18	0	0	0	0	0	0	0	0	0	0	0	0	0	0	0	0	0	0	0	0	0	0	0	0	0	0	0	0	0	0	0	0
成瀬地区 合計	785	467	520	49	15	6	1,841	222	59	281	3,118	36	13	16	29	86	5,326	0	0	0	0	0	0	0	0	0	0	0	0	0	0	0

注) 左右岸ともブロックは下流より記載

汎濫 ブロック	被書額(事業実施後)										水系名:雄物川水系				河川名:雄物川、皆瀬川、成瀬川				確率規模: W=1/5		合計	備考
	一般資産被害額					農作物被害額					公共土木施設等被害額	営業停止 損失	家庭における応急対策費用		事業所にお ける応急対 策費用	その他の 間接被害	小計					
	家屋	家庭用品	事業所資産 償却	在庫	農漁家資産 償却	在庫	小計	水稻	畑作物	小計			清掃労働 対価	代替活動等				小計				
L01	0	0	0	0	0	0	0	0	0	0	0	0	0	0	0	0	0	0	0	0		
L02	0	0	0	0	0	0	0	0	0	0	0	0	0	0	0	0	0	0	0	0		
L03	0	0	0	0	0	0	0	0	0	0	0	0	0	0	0	0	0	0	0	0		
L04	116	68	74	10	2	1	271	1	0	1	458	16	3	5	7	4	0	28	758	0		
L05	0	0	0	0	0	0	0	0	0	0	0	0	0	0	0	0	0	0	0	0		
L06	0	0	0	0	0	0	0	0	0	0	0	0	0	0	0	0	0	0	0	0		
L07	0	0	0	0	0	0	0	0	0	0	0	0	0	0	0	0	0	0	0	0		
L08	0	0	0	0	0	0	0	8	0	0	0	0	0	0	0	0	0	0	0	8		
L09	0	0	0	0	0	0	0	0	0	0	0	0	0	0	0	0	0	0	0	0		
L10	0	0	0	0	0	0	0	0	0	0	0	0	0	0	0	0	0	0	0	0		
L11	0	0	0	0	0	0	0	0	0	0	0	0	0	0	0	0	0	0	0	0		
L12	0	0	0	0	0	0	0	0	0	0	0	0	0	0	0	0	0	0	0	0		
L13	0	0	0	0	0	0	0	0	0	0	0	0	0	0	0	0	0	0	0	0		
L14	0	0	0	0	0	0	0	0	0	0	0	0	0	0	0	0	0	0	0	0		
L15	0	0	0	0	0	0	0	0	0	0	0	0	0	0	0	0	0	0	0	0		
L16	332	201	416	16	7	3	974	7	9	16	1,650	8	3	4	7	2	16	2,656	0	0		
R01	0	0	0	0	0	0	0	0	0	0	0	0	0	0	0	0	0	0	0	0		
R02	0	0	0	0	0	0	0	0	0	0	0	0	0	0	0	0	0	0	0	0		
R03	0	0	0	0	0	0	0	0	0	0	0	0	0	0	0	0	0	0	0	0		
R04	0	0	0	0	0	0	0	0	0	0	0	0	0	0	0	0	0	0	0	0		
R05	0	0	0	0	0	0	0	0	0	0	0	0	0	0	0	0	0	0	0	0		
R06	0	0	0	0	0	0	0	0	0	0	0	0	0	0	0	0	0	0	0	0		
R07	0	0	0	0	0	0	0	0	0	0	0	0	0	0	0	0	0	0	0	0		
R08	0	0	0	0	0	0	0	0	0	0	0	0	0	0	0	0	0	0	0	0		
R09	87	63	8	6	2	1	166	100	38	138	281	2	2	3	5	2	9	595	0	0		
R10	0	0	0	0	0	0	0	0	0	0	0	0	0	0	0	0	0	0	0	0		
R11	0	0	0	0	0	0	0	0	0	0	0	0	0	0	0	0	0	0	0	0		
R12	0	0	0	0	0	0	0	0	0	0	0	0	0	0	0	0	0	0	0	0		
R13	0	0	0	0	0	0	0	0	0	0	0	0	0	0	0	0	0	0	0	0		
R14	0	0	0	0	0	0	0	0	0	0	0	0	0	0	0	0	0	0	0	0		
R15	20	4	0	0	0	0	25	43	0	43	42	0	1	1	2	0	2	112	0	0		
R16	0	0	0	0	0	0	0	0	0	0	0	0	0	0	0	0	0	0	0	0		
R17	0	0	0	0	0	0	0	0	0	0	0	0	0	0	0	0	0	0	0	0		
R18	0	0	0	0	0	0	0	0	0	0	0	0	0	0	0	0	0	0	0	0		
成瀬地区 合計	555	335	498	31	12	5	1,436	160	46	206	2,432	27	8	13	21	8	56	4,129	0	0		

注) 左右岸ともブロックは下流より記載

汎濫 ブロック	被書額(事業実施前)										水系名:雄物川水系				河川名:雄物川、皆瀬川、成瀬川				確率規模: W=1/10		合計	備考			
	一般資産被書額					農作物被書額					営業停止 損失	家庭における応急対策費用		事業所にお ける応急対 策費用	その他 間接被書										
	家屋	家庭用品	事業所資産 償却	在庫	農漁家資産 償却	在庫	小計	水稲	畑作物	小計		清掃労働 対価	代書活動等			小計									
L01	0	0	0	0	0	0	0	0	0	0	0	0	0	0	0	0	0	0	0	0	0	0	0	0	
L02	0	0	0	0	0	0	0	0	0	0	0	0	0	0	0	0	0	0	0	0	0	0	0	0	0
L03	0	0	0	0	0	0	0	0	0	0	0	0	0	0	0	0	0	0	0	0	0	0	0	0	0
L04	327	243	266	46	4	2	888	4	0	4	1,504	44	10	20	19	0	83	2,479							
L05	34	20	8	2	1	0	65	3	0	3	111	4	1	2	3	0	9	188							
L06	0	0	0	0	0	0	0	16	0	0	0	0	0	0	0	0	0	16							
L07	381	220	46	35	6	2	690	143	28	171	1,169	15	9	8	17	0	50	2,080							
L08	311	225	15	3	6	2	562	47	0	47	953	2	8	9	17	0	29	1,591							
L09	0	0	0	0	0	0	0	0	0	0	0	0	0	0	0	0	0	0							
L10	0	0	0	0	0	0	0	0	0	0	0	0	0	0	0	0	0	0							
L11	0	0	0	0	0	0	0	0	0	0	0	0	0	0	0	0	0	0							
L12	0	0	0	0	0	0	0	0	0	0	0	0	0	0	0	0	0	0							
L13	0	0	0	0	0	0	0	0	0	0	0	0	0	0	0	0	0	0							
L14	0	0	0	0	0	0	0	0	0	0	0	0	0	0	0	0	0	0							
L15	0	0	0	0	0	0	0	0	0	0	0	0	0	0	0	0	0	0							
L16	341	203	423	19	7	3	996	37	12	49	1,688	11	3	5	8	2	21	2,754							
R01	0	0	0	0	0	0	0	0	0	0	0	0	0	0	0	0	0	0							
R02	0	0	0	0	0	0	0	0	0	0	0	0	0	0	0	0	0	0							
R03	0	0	0	0	0	0	0	0	0	0	0	0	0	0	0	0	0	0							
R04	59	43	4	3	2	1	111	4	0	4	188	0	0	0	0	0	0	0							
R05	12	8	1	0	0	0	21	5	7	12	36	0	1	2	3	0	8	310							
R06	142	81	0	0	4	1	227	62	9	71	385	0	4	6	9	0	9	692							
R07	76	45	1	0	1	0	123	14	3	17	209	0	2	2	4	1	5	354							
R08	1,200	882	741	184	2	1	3,009	141	31	172	5,098	105	30	35	65	93	263	8,542							
R09	202	141	22	16	4	2	386	197	62	259	655	6	5	6	11	5	22	1,322							
R10	0	0	0	0	0	0	0	0	0	0	0	0	0	0	0	0	0	0							
R11	0	0	0	0	0	0	0	0	0	0	0	0	0	0	0	0	0	0							
R12	0	0	0	0	0	0	0	0	0	0	0	0	0	0	0	0	0	0							
R13	0	0	0	0	0	0	0	0	0	0	0	0	0	0	0	0	0	0							
R14	0	0	0	0	0	0	0	0	0	0	0	0	0	0	0	0	0	0							
R15	325	162	2	3	13	4	509	70	2	73	862	0	2	3	5	2	7	1,451							
R16	0	0	0	0	0	0	0	0	0	0	0	0	0	0	0	0	0	0							
R17	6	1	1	1	0	0	8	9	0	9	14	0	0	0	0	0	1	32							
R18	2	1	3	1	0	0	7	10	0	10	12	1	0	0	0	0	2	31							
成瀬地区	0	0	0	0	0	0	0	0	0	0	0	0	0	0	0	0	0	0							
合計	3,419	2,273	1,332	312	49	18	7,604	762	154	916	12,882	191	75	89	164	156	510	21,912							

注) 左右岸ともブロックは下流より記載

汎濫 ブロック	一般資産被害額										農作物被害額				水系名:雄物川水系				河川名:雄物川、皆瀬川、成瀬川				確率規模: W=1/10		備考
	家屋	家庭用品	事業所資産		農漁家資産		小計	水稻	農作物被害額		公共土木施設等被害額	営業停止 損失	家庭における応急対策費用 清掃労働 対価	家庭における応急対策費用		事業所における応急対策費用	その他の 間接被害	小計	合計						
			償却	在庫	償却	在庫			畑作物	小計				代普通活動等	小計										
L01	0	0	0	0	0	0	0	0	0	0	0	0	0	0	0	0	0	0	0	0					
L02	0	0	0	0	0	0	0	0	0	0	0	0	0	0	0	0	0	0	0	0					
L03	0	0	0	0	0	0	0	0	0	0	0	0	0	0	0	0	0	0	0	0					
L04	308	238	251	44	4	2	847	1	0	1	1,436	39	9	9	18	18	0	74	2,359	0					
L05	0	0	0	0	0	0	0	0	0	0	0	0	0	0	0	0	0	0	0	0					
L06	0	0	0	0	0	0	0	8	0	8	0	0	0	0	0	0	0	0	0	8					
L07	381	220	46	35	6	2	690	129	21	150	1,169	15	8	8	17	18	0	50	2,058	0					
L08	272	175	13	2	5	2	468	44	0	44	793	2	7	8	15	8	0	25	1,331	0					
L09	0	0	0	0	0	0	0	0	0	0	0	0	0	0	0	0	0	0	0	0					
L10	0	0	0	0	0	0	0	0	0	0	0	0	0	0	0	0	0	0	0	0					
L11	0	0	0	0	0	0	0	0	0	0	0	0	0	0	0	0	0	0	0	0					
L12	0	0	0	0	0	0	0	0	0	0	0	0	0	0	0	0	0	0	0	0					
L13	0	0	0	0	0	0	0	0	0	0	0	0	0	0	0	0	0	0	0	0					
L14	0	0	0	0	0	0	0	0	0	0	0	0	0	0	0	0	0	0	0	0					
L15	0	0	0	0	0	0	0	0	0	0	0	0	0	0	0	0	0	0	0	0					
L16	341	203	423	19	7	3	996	37	12	49	1,688	11	3	5	8	2	21	2,754	0	0					
R01	0	0	0	0	0	0	0	0	0	0	0	0	0	0	0	0	0	0	0	0					
R02	0	0	0	0	0	0	0	0	0	0	0	0	0	0	0	0	0	0	0	0					
R03	0	0	0	0	0	0	0	0	0	0	0	0	0	0	0	0	0	0	0	0					
R04	59	43	4	3	2	1	111	4	0	4	188	1	1	2	3	3	0	8	310	0					
R05	12	8	1	0	0	0	21	4	6	11	36	0	0	1	1	1	0	1	69	0					
R06	85	53	0	0	2	1	141	53	9	62	239	0	2	4	6	0	6	447	0	0					
R07	37	15	0	0	0	0	53	14	3	17	89	0	1	2	2	0	3	162	0	0					
R08	1,200	882	741	184	2	1	3,009	139	27	166	5,098	105	30	35	65	93	0	263	8,536	0					
R09	199	140	22	16	4	2	382	189	60	249	647	6	5	6	11	5	0	21	1,299	0					
R10	0	0	0	0	0	0	0	0	0	0	0	0	0	0	0	0	0	0	0	0					
R11	0	0	0	0	0	0	0	0	0	0	0	0	0	0	0	0	0	0	0	0					
R12	0	0	0	0	0	0	0	0	0	0	0	0	0	0	0	0	0	0	0	0					
R13	0	0	0	0	0	0	0	0	0	0	0	0	0	0	0	0	0	0	0	0					
R14	0	0	0	0	0	0	0	0	0	0	0	0	0	0	0	0	0	0	0	0					
R15	325	162	2	3	13	4	509	70	2	73	862	0	2	3	5	2	0	7	1,451	0					
R16	0	0	0	0	0	0	0	0	0	0	0	0	0	0	0	0	0	0	0	0					
R17	0	0	0	0	0	0	0	0	0	0	0	0	0	0	0	0	0	0	0	0					
R18	0	0	0	0	0	0	0	0	0	0	0	0	0	0	0	0	0	0	0	0					
成瀬地区 合計	3,218	2,138	1,503	306	46	17	7,228	693	139	832	12,243	180	69	82	151	149	0	480	20,783	0					

注) 左右岸ともブロックは下流より記載

様式-3 被害額(事業実施前)

氾濫 ブロック	一般資産被害額										農作物被害額				水系名:雄物川水系				河川名:雄物川、皆瀬川、成瀬川				確率規模: W=1/20		合計	備考
	家屋	家庭用品	事業所資産		農漁家資産		小計	水稲	畑作物	小計	公共土木施設等被害額	営業停止 損失	家庭における応急対策費用 清掃労働 対価	代善活動等	小計	事業所にお ける応急対 策費用	その他の 間接被害	小計								
			償却	在庫	償却	在庫																				
L01	0	0	0	0	0	0	0	0	0	0	0	0	0	0	0	0	0	0	0							
L02	0	0	0	0	0	0	0	0	0	0	0	0	0	0	0	0	0	0	0							
L03	0	0	0	0	0	0	0	0	0	0	0	0	0	0	0	0	0	0	0							
L04	443	361	319	51	6	3	1,183	56	4	60	2,003	53	14	18	31	21	0	106	3,352							
L05	49	45	16	5	1	0	115	20	0	20	195	5	1	2	3	6	0	14	345							
L06	0	0	0	0	0	0	0	35	0	35	0	0	0	0	0	0	0	0	35							
L07	1,098	661	124	89	21	8	2,001	270	56	327	3,390	35	25	27	51	42	0	128	5,846							
L08	747	485	40	21	12	5	1,311	203	22	225	2,220	10	18	20	38	20	0	69	3,825							
L09	302	238	445	262	4	2	1,273	643	5	648	2,156	83	10	16	26	17	0	125	4,202							
L10	66	43	7	8	1	0	125	133	1	139	212	1	1	1	1	0	0	2	478							
L11	0	0	0	0	0	0	0	0	0	0	0	0	0	0	0	0	0	0	0							
L12	0	0	0	0	0	0	0	52	0	52	0	0	0	0	0	0	0	0	52							
L13	0	0	0	0	0	0	0	0	0	0	0	0	0	0	0	0	0	0	0							
L14	0	0	0	0	0	0	0	0	0	0	0	0	0	0	0	0	0	0	0							
L15	0	0	0	0	0	0	0	0	0	0	0	0	0	0	0	0	0	0	0							
L16	666	388	641	50	14	4	1,764	50	20	70	2,987	16	5	7	12	4	0	31	4,852							
R01	0	0	0	0	0	0	0	0	0	0	0	0	0	0	0	0	0	0	0							
R02	0	0	0	0	0	0	0	0	0	0	0	0	0	0	0	0	0	0	0							
R03	0	0	0	0	0	0	0	0	0	0	0	0	0	0	0	0	0	0	0							
R04	142	81	10	7	3	1	244	14	0	14	413	3	3	4	7	8	0	18	688							
R05	46	33	7	2	1	0	89	33	18	51	151	3	1	2	3	3	0	10	301							
R06	363	262	1	1	11	4	662	134	11	146	1,121	1	9	10	20	0	0	21	1,949							
R07	384	233	3	0	6	2	628	29	4	34	1,064	1	1	7	16	4	0	21	1,746							
R08	2,319	1,580	911	290	3	1	5,104	170	35	205	8,646	161	58	57	116	159	0	435	14,391							
R09	602	368	67	52	12	4	1,104	360	116	496	1,870	21	15	18	33	19	0	73	3,543							
R10	2,529	2,119	2,728	535	17	7	7,934	113	19	132	13,441	318	85	107	191	188	0	697	22,205							
R11	0	0	0	0	0	0	0	0	0	0	0	0	0	0	0	0	0	0	0							
R12	156	42	38	23	1	0	261	154	37	190	442	17	4	7	11	4	0	32	926							
R13	835	498	160	95	7	2	1,597	76	0	76	2,705	20	6	9	15	17	0	51	4,429							
R14	0	0	0	0	0	0	0	0	0	0	0	0	0	0	0	0	0	0	0							
R15	325	162	2	3	13	4	509	77	3	80	862	0	2	3	5	2	0	7	1,458							
R16	0	0	0	0	0	0	0	0	0	0	0	0	0	0	0	0	0	0	0							
R17	92	41	7	7	2	0	149	41	0	41	253	2	1	3	3	4	0	9	452							
R18	76	34	39	26	0	0	176	22	14	36	298	9	1	3	4	3	0	16	526							
成瀬地区	672	361	80	14	10	3	1,140	22	2	24	1,931	22	9	9	18	17	0	57	3,151							
合計	11,932	8,054	5,643	1,543	144	51	27,367	2,730	372	3,102	46,360	781	279	326	605	537	0	1,924	78,753							

注) 左右岸ともブロックは下流より記載

汎濫 ブロック	一般資産被害額										農作物被害額				公共土木施設等被害額				水系名：雄物川水系				河川名：雄物川、皆瀬川、成瀬川				確率規模：W=1/20				合計	備考
	家屋	家庭用品	事業所資産		農漁家資産		小計	水稻	畑作物	小計	営業停止 損失	家庭における応急対策費用		小計	事業所にお ける応急対 策費用	その他の 間接被害	小計	小計	小計	小計	小計	小計	小計	小計	小計							
			償却	在庫	償却	在庫						清掃労働 対価	代替活動等																			
L01	0	0	0	0	0	0	0	0	0	0	0	0	0	0	0	0	0	0	0	0	0	0	0	0	0	0	0					
L02	0	0	0	0	0	0	0	0	0	0	0	0	0	0	0	0	0	0	0	0	0	0	0	0	0	0	0	0				
L03	0	0	0	0	0	0	0	0	0	0	0	0	0	0	0	0	0	0	0	0	0	0	0	0	0	0	0	0				
L04	443	361	319	51	6	3	1,183	53	2	55	2,003	53	14	18	31	21	0	0	0	0	0	0	0	0	0	0	0	0				
L05	49	45	16	5	1	0	115	19	0	19	195	5	1	2	3	6	0	0	0	0	0	0	0	0	0	0	0	0				
L06	0	0	0	0	0	0	0	23	0	23	0	0	0	0	0	0	0	0	0	0	0	0	0	0	0	0	0	0				
L07	1,011	622	116	82	20	7	1,858	261	54	314	3,147	33	23	24	47	40	0	0	0	0	0	0	0	0	0	0	0	0				
L08	605	398	34	19	10	4	1,070	195	22	217	1,813	9	15	17	33	16	0	0	0	0	0	0	0	0	0	0	0	0				
L09	260	225	425	252	4	1	1,167	645	5	650	1,976	77	8	12	20	15	0	0	0	0	0	0	0	0	0	0	0	0				
L10	7	2	1	11	0	0	127	1	0	132	18	1	0	0	1	0	0	0	0	0	0	0	0	0	0	0	0	0				
L11	0	0	0	0	0	0	0	0	0	0	0	0	0	0	0	0	0	0	0	0	0	0	0	0	0	0	0	0				
L12	0	0	0	0	0	0	0	52	0	52	0	0	0	0	0	0	0	0	0	0	0	0	0	0	0	0	0	0				
L13	0	0	0	0	0	0	0	0	0	0	0	0	0	0	0	0	0	0	0	0	0	0	0	0	0	0	0	0				
L14	0	0	0	0	0	0	0	0	0	0	0	0	0	0	0	0	0	0	0	0	0	0	0	0	0	0	0	0				
L15	0	0	0	0	0	0	0	0	0	0	0	0	0	0	0	0	0	0	0	0	0	0	0	0	0	0	0	0				
L16	666	388	641	50	14	4	1,764	50	20	70	2,987	16	5	7	12	4	0	0	0	0	0	0	0	0	0	0	0	0				
R01	0	0	0	0	0	0	0	0	0	0	0	0	0	0	0	0	0	0	0	0	0	0	0	0	0	0	0	0				
R02	0	0	0	0	0	0	0	0	0	0	0	0	0	0	0	0	0	0	0	0	0	0	0	0	0	0	0	0				
R03	0	0	0	0	0	0	0	0	0	0	0	0	0	0	0	0	0	0	0	0	0	0	0	0	0	0	0	0				
R04	109	67	8	6	2	1	192	4	0	4	326	2	3	2	5	7	0	0	0	0	0	0	0	0	0	0	0	0				
R05	28	20	4	1	0	0	53	24	18	42	90	2	1	1	2	2	0	0	0	0	0	0	0	0	0	0	0	0				
R06	370	259	0	0	11	4	644	102	11	112	1,091	0	9	9	18	0	0	0	0	0	0	0	0	0	0	0	0	0				
R07	384	233	3	0	6	2	628	29	4	34	1,064	1	9	7	16	4	0	0	0	0	0	0	0	0	0	0	0	0				
R08	2,319	1,580	911	290	3	1	5,104	165	35	201	8,646	161	58	57	116	159	0	0	0	0	0	0	0	0	0	0	0	0				
R09	519	316	59	43	11	6	951	372	113	485	1,611	19	13	16	30	15	0	0	0	0	0	0	0	0	0	0	0	0				
R10	1,943	1,563	1,691	404	15	6	5,621	0	0	0	9,522	237	62	82	144	144	0	0	0	0	0	0	0	0	0	0	0	0				
R11	0	0	0	0	0	0	0	0	0	0	0	0	0	0	0	0	0	0	0	0	0	0	0	0	0	0	0	0				
R12	87	27	32	19	1	0	167	115	27	142	283	14	2	3	5	2	0	0	0	0	0	0	0	0	0	0	0	0				
R13	835	498	160	95	7	2	1,597	61	0	61	2,705	20	6	9	15	17	0	0	0	0	0	0	0	0	0	0	0	0				
R14	0	0	0	0	0	0	0	0	0	0	0	0	0	0	0	0	0	0	0	0	0	0	0	0	0	0	0	0				
R15	325	162	2	3	13	4	509	77	3	80	862	0	2	3	5	2	0	0	0	0	0	0	0	0	0	0	0	0				
R16	0	0	0	0	0	0	0	0	0	0	0	0	0	0	0	0	0	0	0	0	0	0	0	0	0	0	0	0				
R17	0	0	0	0	0	0	0	0	0	0	0	0	0	0	0	0	0	0	0	0	0	0	0	0	0	0	0	0				
R18	0	0	0	0	0	0	0	0	0	0	0	0	0	0	0	0	0	0	0	0	0	0	0	0	0	0	0	0				
成瀬地区 合計	9,959	6,763	4,421	1,323	124	44	22,634	2,373	319	2,692	36,342	649	231	273	503	453	0	0	0	0	0	0	0	0	0	0	0	0				

注) 左右岸ともブロックは下流より記載

様式-3 被書額(事業実施前)

氾濫 ブロック	一般資産被書額										農作物被書額				公共土木施設等被書額				水系名:雄物川水系 河川名:雄物川、皆瀬川、成瀬川				確率規模: W=1/30				備考
	家屋	家庭用品	事業所資産		農漁家資産		小計	水稲	畑作物	小計	営業停止 損失	清掃労働 対価	家庭における応急対策費用		事業所にお ける応急対 策費用	その他の 間接被書	小計	合計									
			償却	在庫	償却	在庫							代書活動等	小計													
L01	0	0	0	0	0	0	0	0	0	0	0	0	0	0	0	0	0	0	0								
L02	0	0	0	0	0	0	0	0	0	0	0	0	0	0	0	0	0	0	0								
L03	0	0	0	0	0	0	0	0	0	0	0	0	0	0	0	0	0	0	0								
L04	443	361	319	51	6	3	1,183	91	5	96	2,003	53	14	18	31	21	0	106	3,388								
L05	49	45	16	5	1	0	115	53	0	53	195	5	1	2	3	6	0	14	378								
L06	44	11	18	8	0	0	81	48	0	48	137	9	1	3	4	9	0	23	288								
L07	1,426	886	163	114	29	11	2,629	339	64	403	4,453	45	32	36	68	58	0	170	7,655								
L08	1,163	827	76	47	22	8	2,143	226	24	250	3,630	20	29	31	60	32	0	111	6,133								
L09	733	718	886	487	12	4	2,841	701	6	707	4,812	169	25	33	57	40	0	266	8,626								
L10	144	81	7	8	3	1	244	161	6	167	413	1	1	2	3	0	0	4	829								
L11	0	0	0	0	0	0	0	0	0	0	0	0	0	0	0	0	0	0	0								
L12	0	0	0	0	0	0	0	52	0	52	0	0	0	0	0	0	0	0	52								
L13	0	0	0	0	0	0	0	0	0	0	0	0	0	0	0	0	0	0	0								
L14	0	0	0	0	0	0	0	0	0	0	0	0	0	0	0	0	0	0	0								
L15	0	0	0	0	0	0	0	0	0	0	0	0	0	0	0	0	0	0	0								
L16	666	388	641	50	14	4	1,764	50	20	70	2,987	23	9	9	17	7	0	46	4,867								
R01	0	0	0	0	0	0	0	0	0	0	0	0	0	0	0	0	0	0	0								
R02	0	0	0	0	0	0	0	0	0	0	0	0	0	0	0	0	0	0	0								
R03	0	0	0	0	0	0	0	0	0	0	0	0	0	0	0	0	0	0	0								
R04	154	97	11	8	3	1	276	14	0	14	467	3	4	4	8	10	0	20	776								
R05	101	66	11	3	2	1	184	55	22	78	312	6	2	4	7	6	0	18	592								
R06	695	486	12	27	21	7	1,249	230	12	242	2,115	6	17	17	34	3	0	43	3,649								
R07	535	322	4	0	7	3	871	31	5	36	1,475	1	12	10	22	5	0	27	2,410								
R08	2,485	1,676	922	296	4	2	5,385	190	36	225	9,122	165	63	62	124	164	0	453	15,185								
R09	1,019	679	314	169	17	6	2,204	497	132	629	3,733	88	26	35	62	58	0	208	6,774								
R10	19,641	17,523	13,543	3,211	75	27	54,020	760	64	824	91,511	2,643	714	966	1,680	1,525	0	5,848	152,204								
R11	5,571	3,280	601	408	17	5	9,882	58	17	74	16,741	155	84	90	174	246	0	575	27,272								
R12	553	217	39	66	8	3	887	349	51	400	1,502	24	8	13	21	8	0	54	2,842								
R13	845	501	161	96	7	2	1,612	81	0	81	2,731	21	7	10	17	18	0	55	4,479								
R14	0	0	0	0	0	0	0	0	0	0	0	0	0	0	0	0	0	0	0								
R15	332	164	2	3	13	4	517	84	3	86	876	1	4	4	8	4	0	13	1,493								
R16	0	0	0	0	0	0	0	0	0	0	0	0	0	0	0	0	0	0	0								
R17	97	42	11	9	2	0	161	51	0	51	273	4	2	1	3	4	0	11	496								
R18	9,749	6,344	2,730	2,448	66	22	21,359	105	55	160	36,182	548	123	136	258	414	0	1,220	58,922								
成瀬地区	910	518	82	15	13	4	1,542	28	6	35	2,612	36	16	12	28	26	0	90	4,279								
合計	47,356	35,229	20,596	7,504	342	119	111,147	4,255	527	4,782	188,282	4,024	1,193	1,495	2,689	2,664	0	9,377	313,587								

注) 左右岸ともブロックは下流より記載

汎濫 ブロック	一般資産被害額										農作物被害額				水系名：雄物川水系				河川名：雄物川、皆瀬川、成瀬川				確率規模：W=1/30		備考									
	家屋		家庭用品		事業所資産		在庫		農漁家資産		在庫		小計		水稻		畑作物		小計		公共土木施設等被害額		営業停止 損失			家庭における応急対策費用		事業所における応急対策費用		その他の 間接被害		小計	合計	
	家屋	家庭用品	事業所資産	在庫	農漁家資産	在庫	小計	水稻	畑作物	小計	小計	小計	小計	小計	小計	小計	小計	小計	小計	小計	小計	小計	小計	小計		小計	小計	小計	小計	小計	小計			
L01	0	0	0	0	0	0	0	0	0	0	0	0	0	0	0	0	0	0	0	0	0	0	0	0	0	0	0	0	0	0	0			
L02	0	0	0	0	0	0	0	0	0	0	0	0	0	0	0	0	0	0	0	0	0	0	0	0	0	0	0	0	0	0	0	0		
L03	0	0	0	0	0	0	0	0	0	0	0	0	0	0	0	0	0	0	0	0	0	0	0	0	0	0	0	0	0	0	0	0		
L04	443	361	319	51	6	3	1,183	89	5	94	2,003	53	14	18	31	21	0	0	0	0	0	0	0	0	0	0	0	0	0	0	0	0		
L05	49	45	16	5	1	0	115	53	0	53	195	5	1	2	3	6	0	0	0	0	0	0	0	0	0	0	0	0	0	0	0	0		
L06	2	2	1	0	0	0	4	45	0	45	6	6	0	0	0	0	0	0	0	0	0	0	0	0	0	0	0	0	0	0	0	0		
L07	1,266	768	134	96	27	10	2,299	335	64	400	3,895	39	28	32	60	45	0	0	0	0	0	0	0	0	0	0	0	0	0	0	0	0		
L08	1,127	773	63	38	21	8	2,030	220	24	244	3,439	18	28	29	56	30	0	0	0	0	0	0	0	0	0	0	0	0	0	0	0	0		
L09	547	510	738	399	7	3	2,204	693	6	699	3,734	145	19	27	45	32	0	0	0	0	0	0	0	0	0	0	0	0	0	0	0	0		
L10	74	45	7	8	1	0	135	156	6	162	228	1	1	1	2	2	0	0	0	0	0	0	0	0	0	0	0	0	0	0	0	0		
L11	0	0	0	0	0	0	0	0	0	0	0	0	0	0	0	0	0	0	0	0	0	0	0	0	0	0	0	0	0	0	0	0		
L12	0	0	0	0	0	0	0	52	0	52	0	0	0	0	0	0	0	0	0	0	0	0	0	0	0	0	0	0	0	0	0	0		
L13	0	0	0	0	0	0	0	0	0	0	0	0	0	0	0	0	0	0	0	0	0	0	0	0	0	0	0	0	0	0	0	0		
L14	0	0	0	0	0	0	0	0	0	0	0	0	0	0	0	0	0	0	0	0	0	0	0	0	0	0	0	0	0	0	0	0	0	
L15	0	0	0	0	0	0	0	0	0	0	0	0	0	0	0	0	0	0	0	0	0	0	0	0	0	0	0	0	0	0	0	0	0	
L16	666	388	641	50	14	4	1,764	50	20	70	2,987	23	9	9	17	7	0	0	0	0	0	0	0	0	0	0	0	0	0	0	0	0	0	
R01	0	0	0	0	0	0	0	0	0	0	0	0	0	0	0	0	0	0	0	0	0	0	0	0	0	0	0	0	0	0	0	0	0	
R02	0	0	0	0	0	0	0	0	0	0	0	0	0	0	0	0	0	0	0	0	0	0	0	0	0	0	0	0	0	0	0	0	0	
R03	0	0	0	0	0	0	0	0	0	0	0	0	0	0	0	0	0	0	0	0	0	0	0	0	0	0	0	0	0	0	0	0	0	
R04	154	97	11	8	3	1	276	14	0	14	467	3	4	4	8	10	0	0	0	0	0	0	0	0	0	0	0	0	0	0	0	0	0	
R05	70	43	9	2	1	0	126	55	22	78	213	5	2	3	5	5	0	0	0	0	0	0	0	0	0	0	0	0	0	0	0	0	0	
R06	648	455	10	18	19	7	1,157	212	12	224	1,959	4	16	16	32	2	0	0	0	0	0	0	0	0	0	0	0	0	0	0	0	0	0	
R07	482	294	3	0	7	2	790	31	5	36	1,338	1	11	9	20	4	0	0	0	0	0	0	0	0	0	0	0	0	0	0	0	0	0	
R08	2,459	1,670	919	295	4	2	5,349	187	35	223	9,061	163	62	60	122	162	0	0	0	0	0	0	0	0	0	0	0	0	0	0	0	0	0	
R09	940	610	309	167	15	5	2,046	483	128	611	3,465	86	24	33	57	56	0	0	0	0	0	0	0	0	0	0	0	0	0	0	0	0	0	
R10	18,049	16,196	11,334	2,882	68	25	48,554	748	60	807	82,250	2,182	653	876	1,529	1,304	0	0	0	0	0	0	0	0	0	0	0	0	0	0	0	0	0	
R11	5,571	3,280	601	408	17	5	9,882	58	17	74	16,741	148	79	87	166	226	0	0	0	0	0	0	0	0	0	0	0	0	0	0	0	0	0	
R12	387	149	47	34	5	2	623	306	51	356	1,056	19	6	11	17	6	0	0	0	0	0	0	0	0	0	0	0	0	0	0	0	0	0	
R13	835	498	160	95	7	2	1,597	76	0	76	2,705	20	6	9	15	17	0	0	0	0	0	0	0	0	0	0	0	0	0	0	0	0	0	
R14	0	0	0	0	0	0	0	0	0	0	0	0	0	0	0	0	0	0	0	0	0	0	0	0	0	0	0	0	0	0	0	0	0	0
R15	332	164	2	3	13	4	517	84	3	86	876	1	4	4	8	4	0	0	0	0	0	0	0	0	0	0	0	0	0	0	0	0	0	
R16	0	0	0	0	0	0	0	0	0	0	0	0	0	0	0	0	0	0	0	0	0	0	0	0	0	0	0	0	0	0	0	0	0	0
R17	6	1	1	1	0	0	8	16	0	16	14	0	0	0	0	0	0	0	0	0	0	0	0	0	0	0	0	0	0	0	0	0	0	
R18	45	27	25	20	1	0	117	14	2	15	198	3	0	1	1	1	0	0	0	0	0	0	0	0	0	0	0	0	0	0	0	0	0	
成瀬地区	0	0	0	0	0	0	0	0	0	0	0	0	0	0	0	0	0	0	0	0	0	0	0	0	0	0	0	0	0	0	0	0	0	
合計	34,152	26,372	15,350	4,580	237	84	80,775	3,977	459	4,436	136,832	2,919	966	1,231	2,197	1,939	0	0	0	0	0	0	0	0	0	0	0	0	0	0	0	0	0	0

注) 左右岸ともブロックは下流より記載

氾濫 ブロック	一般資産被害額										水系名:雄物川水系				河川名:雄物川、皆瀬川、成瀬川				確率規模: W=1/50		備考
	家屋	家庭用品	事業所資産		農漁家資産		小計		農作物被害額		公共土木施設等被害額	営業停止 損失	家庭における応急対策費用		事業所にお ける応急対 策費用	その他の 間接被害	小計	合計			
			償却	在庫	償却	在庫	水稲	畑作物	小計	清掃労働 対価			代善活動等	小計							
L01	0	0	0	0	0	0	0	0	0	0	0	0	0	0	0	0	0	0	0		
L02	0	0	0	0	0	0	0	0	0	0	0	0	0	0	0	0	0	0	0		
L03	0	0	0	0	0	0	0	0	0	0	0	0	0	0	0	0	0	0	0		
L04	759	637	437	82	13	4	1,933	123	5	128	3,274	87	22	23	45	38	0	170	5,506		
L05	49	45	16	5	1	0	115	89	0	89	195	5	1	2	3	6	0	14	414		
L06	414	266	147	77	3	1	907	85	0	85	1,537	46	11	13	23	74	0	143	2,673		
L07	2,029	1,168	244	176	38	13	3,669	483	100	583	6,215	72	45	46	91	81	0	245	10,711		
L08	2,069	1,421	129	92	40	14	3,765	244	26	270	6,378	35	50	44	95	58	0	187	10,600		
L09	1,331	1,205	1,478	842	18	7	4,881	756	13	769	8,268	278	45	51	96	75	0	449	14,367		
L10	144	81	7	8	3	1	244	201	6	207	413	1	1	1	3	0	0	4	869		
L11	2,595	1,627	703	405	33	11	5,374	76	13	89	9,103	93	32	35	68	86	0	247	14,813		
L12	0	0	0	0	0	0	0	52	0	52	0	0	0	0	0	0	0	0	52		
L13	0	0	0	0	0	0	0	15	0	15	0	0	0	0	0	0	0	0	15		
L14	0	0	0	0	0	0	0	0	0	0	0	0	0	0	0	0	0	0	0		
L15	0	0	0	0	0	0	0	0	0	0	0	0	0	0	0	0	0	0	0		
L16	666	388	641	50	14	4	1,764	50	20	70	2,987	23	9	9	17	7	0	46	4,867		
R01	0	0	0	0	0	0	0	0	0	0	0	0	0	0	0	0	0	0	0		
R02	0	0	0	0	0	0	0	0	0	0	0	0	0	0	0	0	0	0	0		
R03	0	0	0	0	0	0	0	0	0	0	0	0	0	0	0	0	0	0	0		
R04	198	119	14	11	4	1	347	16	0	16	587	4	5	5	9	12	0	25	975		
R05	147	116	16	4	3	1	288	83	23	106	487	7	4	6	10	10	0	27	907		
R06	1,012	686	26	43	28	10	1,805	315	15	329	3,057	13	24	21	45	5	0	64	5,255		
R07	579	349	5	1	8	3	943	32	5	37	1,598	1	13	10	24	5	0	30	2,608		
R08	2,716	1,973	949	312	6	2	5,959	192	36	228	10,095	170	70	68	138	173	0	481	16,763		
R09	2,272	1,627	618	406	28	10	4,962	681	147	828	8,405	176	60	56	116	224	0	515	14,710		
R10	29,060	27,076	22,170	4,952	114	42	83,415	925	70	995	141,304	3,843	1,042	1,344	2,386	2,304	0	8,533	234,247		
R11	6,582	3,951	729	505	21	7	11,794	62	17	78	19,979	167	90	98	188	265	0	621	32,472		
R12	930	381	95	60	12	4	1,483	428	54	482	2,512	35	12	20	32	15	0	81	4,559		
R13	1,283	760	206	134	11	4	2,398	111	2	112	4,063	31	12	15	27	35	0	94	6,667		
R14	376	205	0	0	6	2	589	28	6	33	997	0	5	5	9	2	0	11	1,630		
R15	325	162	2	3	13	4	509	77	3	80	862	0	2	3	5	2	0	7	1,458		
R16	0	0	0	0	0	0	0	0	0	0	0	0	0	0	0	0	0	0	0		
R17	175	80	39	39	3	1	338	57	2	59	572	7	2	2	4	5	0	16	984		
R18	15,014	9,903	3,951	3,132	89	29	32,117	112	59	171	54,406	925	243	224	467	821	0	2,213	88,907		
成瀬地区	935	537	83	15	14	4	1,588	56	7	63	2,691	47	18	13	31	27	0	105	4,447		
合計	71,662	54,763	32,704	11,354	522	179	171,184	5,348	629	5,977	289,986	6,066	1,818	2,115	3,933	4,331	0	14,330	481,477		

注) 左右岸ともブロックは下流より記載

汎濫 ブロック	一般資産被書額										農作物被書額				公共土木施設等被書額				水系名:雄物川水系				河川名:雄物川、皆瀬川、成瀬川				確率規模: W=1/50				備考			
	家屋		家庭用品		事業所資産		在庫		農漁家資産		在庫		小計		水稻		畑作物		小計		営業停止		家庭における応急対策費用		事業所における応急対策費用		その他の		小計	合計				
	家屋	家庭用品	事業所資産	在庫	農漁家資産	在庫	小計	水稻	畑作物	小計	営業停止	清掃労働	代普通活動等	小計	事業所における応急対策費用	その他の	間接被害																	
L01	0	0	0	0	0	0	0	0	0	0	0	0	0	0	0	0	0	0	0	0	0	0	0	0	0	0	0	0	0					
L02	0	0	0	0	0	0	0	0	0	0	0	0	0	0	0	0	0	0	0	0	0	0	0	0	0	0	0	0	0	0				
L03	0	0	0	0	0	0	0	0	0	0	0	0	0	0	0	0	0	0	0	0	0	0	0	0	0	0	0	0	0	0	0			
L04	498	396	351	55	7	3	1,310	122	5	127	2,219	60	15	20	35	23	0	118	3,774															
L05	49	45	16	5	1	0	115	87	0	87	195	5	1	2	3	6	14	412																
L06	318	189	135	60	2	1	706	84	0	84	1,195	39	8	12	20	54	113	2,098																
L07	1,933	1,124	220	159	37	13	3,487	463	97	560	5,906	65	43	44	87	73	0	225	10,177															
L08	1,906	1,338	124	88	37	13	3,506	244	26	270	5,939	32	47	42	90	55	0	177	9,891															
L09	1,121	1,033	1,359	821	15	6	4,355	745	13	758	7,377	263	39	45	84	66	0	414	12,903															
L10	144	81	7	8	3	1	244	178	6	184	413	1	1	2	3	0	4	845																
L11	2,062	1,267	512	290	27	9	4,167	67	13	80	7,058	57	22	25	47	46	0	149	11,454															
L12	0	0	0	0	0	0	0	52	0	52	0	0	0	0	0	0	0	52																
L13	0	0	0	0	0	0	0	6	0	6	0	0	0	0	0	0	0	6																
L14	0	0	0	0	0	0	0	0	0	0	0	0	0	0	0	0	0	0	0															
L15	0	0	0	0	0	0	0	0	0	0	0	0	0	0	0	0	0	0	0															
L16	666	388	641	50	14	4	1,764	50	20	70	2,987	23	9	9	17	7	0	46	4,867															
R01	0	0	0	0	0	0	0	0	0	0	0	0	0	0	0	0	0	0	0															
R02	0	0	0	0	0	0	0	0	0	0	0	0	0	0	0	0	0	0	0															
R03	0	0	0	0	0	0	0	0	0	0	0	0	0	0	0	0	0	0	0															
R04	198	119	14	11	4	1	347	16	0	16	587	4	5	5	9	12	0	25	975															
R05	127	82	13	3	2	1	229	83	23	106	387	6	3	5	8	7	0	22	744															
R06	966	649	23	41	27	9	1,714	304	15	318	2,904	13	23	21	44	5	0	61	4,998															
R07	579	349	5	1	8	3	943	32	5	37	1,598	1	13	10	24	5	0	30	2,608															
R08	2,692	1,954	949	312	6	2	5,916	192	36	228	10,021	170	69	68	137	173	0	480	16,645															
R09	1,859	1,330	571	348	24	8	4,140	661	146	807	7,013	149	51	53	103	171	0	423	12,383															
R10	26,363	24,056	20,387	4,586	105	39	75,536	881	69	950	127,958	3,806	947	1,235	2,182	2,130	0	7,918	212,362															
R11	6,175	3,675	667	451	18	6	10,992	58	17	75	18,621	163	89	95	184	262	0	609	30,298															
R12	848	351	84	48	12	4	1,347	395	53	448	2,283	30	10	17	27	13	0	70	4,149															
R13	1,283	760	206	134	11	4	2,398	110	1	111	4,063	31	12	15	27	35	0	94	6,666															
R14	376	205	0	0	6	2	589	26	6	31	997	0	5	5	9	2	0	11	1,629															
R15	325	162	2	3	13	4	509	77	3	80	862	0	2	3	5	2	0	7	1,458															
R16	0	0	0	0	0	0	0	0	0	0	0	0	0	0	0	0	0	0	0															
R17	92	41	7	7	2	0	149	33	0	33	253	1	1	1	2	2	0	6	441															
R18	64	31	25	20	0	0	141	26	6	32	238	4	1	2	3	2	0	8	419															
成瀬地区	0	0	0	0	0	0	0	12	2	14	0	0	0	0	0	0	0	0	14															
合計	50,644	39,625	26,316	7,502	381	134	124,602	5,003	561	5,563	211,076	4,723	1,416	1,734	3,150	3,152	0	11,025	352,266															

注) 左右岸ともブロックは下流より記載

様式-3 被害額(事業実施前)

氾濫 ブロック	一般資産被害額										農作物被害額				水系名:雄物川水系				河川名:雄物川、皆瀬川、成瀬川				確率規模: W=1/100		備考
	家屋		家庭用品		事業所資産		在庫		農漁家資産		在庫		水稲	畑作物	小計	公共土木施設等被害額	営業停止 損失	清掃労働 対価	代善活動等	小計	事業所にお ける応急対 策費用	その他の 間接被害	小計	合計	
	家屋	家庭用品	事業所資産	在庫	農漁家資産	在庫	小計																		
L01	0	0	0	0	0	0	0	0	0	0	0	0	0	0	0	0	0	0	0	0	0	0	0	0	
L02	0	0	0	0	0	0	0	0	0	0	0	0	0	0	0	0	0	0	0	0	0	0	0	0	
L03	0	0	0	0	0	0	0	0	0	0	0	0	0	0	0	0	0	0	0	0	0	0	0	0	
L04	979	898	555	108	17	5	2,563	150	6	155	4,342	108	30	28	57	50	0	0	0	0	0	0	216	7,276	
L05	91	69	28	10	1	0	200	105	0	105	339	9	3	3	5	12	0	0	0	0	0	0	27	670	
L06	582	393	316	105	6	2	1,404	122	0	122	2,378	73	15	17	32	88	0	0	0	0	0	0	193	4,097	
L07	3,475	2,117	555	399	74	26	6,646	887	137	1,024	11,259	141	77	81	158	145	0	0	0	0	0	0	444	19,373	
L08	3,094	1,999	171	142	55	18	5,480	270	27	297	9,283	55	73	55	128	85	0	0	0	0	0	0	269	15,328	
L09	2,183	1,953	2,159	1,328	29	11	7,663	803	20	823	12,982	422	72	76	148	129	0	0	0	0	0	0	699	22,167	
L10	180	89	7	8	3	1	288	235	7	242	487	1	2	4	6	1	0	0	0	0	0	0	7	1,023	
L11	4,090	2,527	973	543	46	14	8,194	87	13	100	13,881	150	50	54	104	154	0	0	0	0	0	0	408	22,583	
L12	0	0	0	0	0	0	0	52	0	52	0	0	0	0	0	0	0	0	0	0	0	0	0	52	
L13	16	4	0	0	0	0	20	26	11	37	34	0	1	1	2	0	0	0	0	0	0	0	2	93	
L14	0	0	0	0	0	0	0	0	0	0	0	0	0	0	0	0	0	0	0	0	0	0	0	0	
L15	0	0	0	0	0	0	0	0	0	0	0	0	0	0	0	0	0	0	0	0	0	0	0	0	
L16	666	388	641	50	14	4	1,764	50	20	70	2,987	23	9	9	17	7	0	0	0	0	0	0	46	4,867	
R01	0	0	0	0	0	0	0	0	0	0	0	0	0	0	0	0	0	0	0	0	0	0	0	0	
R02	0	0	0	0	0	0	0	0	0	0	0	0	0	0	0	0	0	0	0	0	0	0	0	0	
R03	0	0	0	0	0	0	0	0	0	0	0	0	0	0	0	0	0	0	0	0	0	0	0	0	
R04	198	119	14	11	4	1	347	16	0	16	587	4	5	5	9	12	0	0	0	0	0	0	25	975	
R05	155	118	17	4	3	1	297	91	24	114	504	7	4	6	504	11	10	0	0	0	0	0	28	944	
R06	1,356	853	42	50	34	12	2,347	378	16	393	3,976	20	31	28	59	10	0	0	0	0	0	0	88	6,805	
R07	677	430	6	1	10	3	1,126	32	5	37	1,908	1	15	11	27	7	0	0	0	0	0	0	35	3,106	
R08	3,015	2,078	1,105	345	7	3	6,553	192	36	228	11,101	213	78	80	158	197	0	0	0	0	0	0	569	18,452	
R09	4,030	2,658	1,067	644	52	18	8,470	825	177	1,002	14,347	309	100	94	194	291	0	0	0	0	0	0	794	24,613	
R10	39,688	39,314	33,484	7,332	146	53	120,017	1,040	72	1,111	203,309	5,380	1,418	1,707	3,125	3,523	0	0	0	0	0	0	12,029	336,465	
R11	8,059	4,926	902	618	27	9	14,540	65	17	82	24,630	192	101	111	212	289	0	0	0	0	0	0	693	39,945	
R12	1,075	450	128	83	14	5	1,754	537	58	595	2,972	45	13	22	36	18	0	0	0	0	0	0	98	5,419	
R13	1,431	799	270	156	11	4	2,670	130	3	133	4,523	60	18	25	43	50	0	0	0	0	0	0	153	7,479	
R14	376	205	0	0	6	2	589	32	6	39	997	0	5	5	10	2	0	0	0	0	0	0	12	1,636	
R15	325	162	2	3	13	4	509	77	3	80	862	0	2	3	5	2	0	0	0	0	0	0	7	1,458	
R16	0	0	0	0	0	0	0	0	0	0	0	0	0	0	0	0	0	0	0	0	0	0	0	0	
R17	495	228	64	64	8	3	862	64	3	67	1,460	13	6	5	11	13	0	0	0	0	0	0	37	2,426	
R18	18,788	12,336	4,960	3,605	102	32	39,724	145	61	206	67,292	1,342	343	296	639	1,184	0	0	0	0	0	0	3,165	110,387	
成瀬地区	935	537	83	15	14	4	1,588	67	9	76	2,691	48	20	14	34	29	0	0	0	0	0	0	110	4,465	
合計	95,958	75,651	47,448	15,625	695	238	235,613	6,487	728	7,216	399,129	8,617	2,489	2,740	5,229	6,309	0	0	0	0	0	0	20,155	662,113	

注) 左右岸ともブロックは下流より記載

様式-3 被害額(事業実施後)

氾濫 ブロック	一般資産被害額										農作物被害額				公共土木施設等被害額				水系名:雄物川水系				河川名:雄物川、皆瀬川、成瀬川				確率規模: W=1/100				(単位:百万円)
	家屋	家庭用品	事業所資産		農漁家資産		小計	水稻	畑作物	小計	営業停止 損失	家庭における応急対策費用		小計	事業所にお ける応急対 策費用	その他の 間接被害	小計	合計	備考												
			償却	在庫	償却	在庫						清掃労働 対価	代替活動等																		
L01	0	0	0	0	0	0	0	0	0	0	0	0	0	0	0	0	0	0	0	0											
L02	0	0	0	0	0	0	0	0	0	0	0	0	0	0	0	0	0	0	0	0											
L03	0	0	0	0	0	0	0	0	0	0	0	0	0	0	0	0	0	0	0	0											
L04	956	858	522	103	16	5	2,460	72	3	75	4,168	105	29	27	55	49	0	209	6,912												
L05	91	69	28	10	1	0	200	54	0	54	339	9	3	3	5	12	0	27	619												
L06	582	393	316	105	6	2	1,404	62	0	62	2,378	73	15	17	32	88	0	193	4,037												
L07	3,299	1,956	509	360	68	24	6,216	424	89	513	10,530	134	72	76	148	139	0	421	17,680												
L08	2,961	1,865	160	123	52	18	5,179	143	18	161	8,773	50	69	54	123	80	0	254	14,366												
L09	1,700	1,582	1,987	1,211	22	9	6,510	424	13	437	11,028	362	58	64	123	104	0	590	18,565												
L10	180	89	7	8	3	1	288	223	6	229	487	1	2	4	6	1	0	7	1,010												
L11	3,648	2,294	883	499	41	14	7,380	85	13	99	12,501	131	43	48	91	130	0	352	20,331												
L12	0	0	0	0	0	0	0	52	0	52	0	0	0	0	0	0	0	0	52												
L13	2	1	0	0	0	0	3	20	0	20	5	0	0	0	0	0	0	0	28												
L14	0	0	0	0	0	0	0	0	0	0	0	0	0	0	0	0	0	0	0												
L15	0	0	0	0	0	0	0	0	0	0	0	0	0	0	0	0	0	0	0												
L16	666	388	641	50	14	4	1,764	50	20	70	2,987	23	9	9	17	7	0	46	4,867												
R01	0	0	0	0	0	0	0	0	0	0	0	0	0	0	0	0	0	0	0												
R02	0	0	0	0	0	0	0	0	0	0	0	0	0	0	0	0	0	0	0												
R03	0	0	0	0	0	0	0	0	0	0	0	0	0	0	0	0	0	0	0												
R04	198	119	14	11	4	1	347	8	0	8	587	4	5	5	9	12	0	25	967												
R05	155	118	17	4	3	1	297	44	16	59	504	7	4	6	11	10	0	28	889												
R06	1,348	845	40	50	34	12	2,329	187	11	197	3,946	19	31	27	58	9	0	87	6,559												
R07	677	430	6	1	10	3	1,126	17	3	21	1,908	1	15	11	27	7	0	35	3,089												
R08	2,923	2,033	1,094	338	7	3	6,396	103	24	127	10,835	211	76	79	155	191	0	556	17,915												
R09	3,946	2,609	1,064	638	52	18	8,327	430	117	547	14,106	308	97	93	190	290	0	788	23,768												
R10	36,143	34,592	30,059	6,588	138	50	107,572	609	55	663	182,226	4,919	1,284	1,582	2,866	3,151	0	10,836	301,397												
R11	7,935	4,863	889	611	25	8	14,331	62	17	79	24,277	184	98	107	205	283	0	671	39,359												
R12	1,120	476	128	83	15	5	1,827	505	57	562	3,094	45	13	23	36	18	0	98	5,582												
R13	1,431	799	270	156	11	4	2,670	130	3	133	4,523	60	18	25	43	50	0	153	7,479												
R14	376	205	0	0	6	2	589	31	6	37	997	0	5	5	10	2	0	12	1,635												
R15	325	162	2	3	13	4	509	77	3	80	862	0	2	3	5	2	0	7	1,458												
R16	0	0	0	0	0	0	0	0	0	0	0	0	0	0	0	0	0	0	0												
R17	134	64	28	26	2	1	255	53	0	53	432	5	2	2	4	5	0	14	754												
R18	15,213	9,934	4,032	3,165	91	29	32,463	110	58	168	54,992	987	261	243	504	879	0	2,370	89,993												
成瀬地区	669	360	80	14	10	3	1,135	21	2	22	1,922	23	10	8	18	16	0	57	3,136												
合計	86,678	67,105	42,772	14,158	643	220	211,576	4,006	532	4,538	358,410	7,662	2,221	2,519	4,740	5,535	0	17,937	592,461												

注) 左右岸ともブロックは下流より記載

様式-3 被害額(事業実施前)

氾濫 ブロック	水系名: 雄物川水系 河川名: 雄物川、皆瀬川、成瀬川 (単位: 百万円)										雄率規模: W=1/150	合計	備考			
	一般資産被害額					農作物被害額								事業所にお ける応急対 策費用	その他の 間接被害	
	家屋	家庭用品	事業所資産 償却	事業所資産 在庫	農漁家資産 償却	農漁家資産 在庫	水稲	畑作物	小計	小計						
L01	0	0	0	0	0	0	0	0	0	0	0	0	0	0	0	0
L02	0	0	0	0	0	0	0	0	0	0	0	0	0	0	0	0
L03	0	0	0	0	0	0	0	0	0	0	0	0	0	0	0	0
R01	0	0	0	0	0	0	0	0	0	0	0	0	0	0	0	0
R02	0	0	0	0	0	0	0	0	0	0	0	0	0	0	0	0
合計	0	0	0	0	0	0	0	0	0	0	0	0	0	0	0	0

様式-3 被害額(事業実施後)

氾濫 ブロック	水系名: 雄物川水系 河川名: 雄物川、皆瀬川、成瀬川 (単位: 百万円)										雄率規模: W=1/150	合計	備考			
	一般資産被害額					農作物被害額								事業所にお ける応急対 策費用	その他の 間接被害	
	家屋	家庭用品	事業所資産 償却	事業所資産 在庫	農漁家資産 償却	農漁家資産 在庫	水稲	畑作物	小計	小計						
L01	0	0	0	0	0	0	0	0	0	0	0	0	0	0	0	0
L02	0	0	0	0	0	0	0	0	0	0	0	0	0	0	0	0
L03	0	0	0	0	0	0	0	0	0	0	0	0	0	0	0	0
R01	0	0	0	0	0	0	0	0	0	0	0	0	0	0	0	0
R02	0	0	0	0	0	0	0	0	0	0	0	0	0	0	0	0
合計	0	0	0	0	0	0	0	0	0	0	0	0	0	0	0	0

※W=1/150は、樺川地点下流のブロックであり、樺川地点上流の氾濫によって被害は生じない。

様式一4 年平均被害軽減期待額

水系名：雄物川水系 河川名：雄物川、皆瀬川、成瀬川

確率規模	年平均超過確率	被害額 (百万円)		年間平均被害軽減額 ④ (百万円)	区間確率 ⑤	区間被害 期待値 ④×⑤ (百万円)	累計 (百万円)	備 考
		被害を 実施 しない場合 ①	被害を 実施 した場合 ②					
1/2	0.50000	0	0	0				
1/5	0.20000	5,326	4,129	1,196	0.30000	179	179	
1/10	0.10000	21,912	20,783	1,129	0.10000	116	296	
1/20	0.05000	78,753	65,273	13,481	0.05000	365	661	
1/30	0.03333	313,587	229,098	84,489	0.01667	816	1,477	
1/50	0.02000	481,477	352,266	129,211	0.01333	1,425	2,902	
1/100	0.01000	662,113	592,461	69,652	0.01000	994	3,896	
1/150※	0.00667	0	0	0	-	-	-	

※W=1/150は、樫川地点下流のブロックであり、樫川地点上流の氾濫によって被害は生じない。

様式-5 費用対便益 (全体事業)

水系名: 雄物川水系 ダム名: 成瀬ダム 単位: 百万円

年次	年度	t	便益				残存 価値 ③	計 ①+②+③	費用				費用 便益比 B/C	純現在 価値 B-C		
			治水		不特定				建設費③		維持管理費④				計 ③+④	
			便益 ①	現在価値 ②	便益 ①	現在価値 ②			費用	現在価値	費用	現在価値			費用	現在価値
施設 準備 期間 (42年)	S58	-29		16	56			25	88			25	88			
	S59	-28		19	64			30	100			30	100			
	S60	-27		26	83			40	130			40	130			
	S61	-26		32	100			50	156			50	156			
	S62	-25		32	95			50	148			50	148			
	S63	-24		38	106			60	166			60	166			
	H1	-23		45	114			70	178			70	178			
	H2	-22		51	120			80	188			80	188			
	H3	-21		85	186			132	291			132	291			
	H4	-20		131	273			205	428			205	428			
	H5	-19		192	386			301	604			301	604			
	H6	-18		123	238			193	372			193	372			
	H7	-17		123	229			193	358			193	358			
	H8	-16		162	290			253	453			253	453			
	H9	-15		356	610			557	954			557	954			
	H10	-14		220	369			345	577			345	577			
	H11	-13		321	524			503	820			503	820			
	H12	-12		390	609			610	953			610	953			
	H13	-11		836	1,286			1,308	2,011			1,308	2,011			
	H14	-10		1,418	2,136			2,218	3,342			2,218	3,342			
	H15	-9		1,496	2,175			2,341	3,402			2,341	3,402			
	H16	-8		1,109	1,546			1,734	2,419			1,734	2,419			
	H17	-7		1,042	1,392			1,631	2,178			1,631	2,178			
	H18	-6		1,619	2,055			2,533	3,215			2,533	3,215			
	H19	-5		1,957	2,357			3,061	3,688			3,061	3,688			
	H20	-4		2,177	2,466			3,406	3,859			3,406	3,859			
	H21	-3		1,305	1,468			2,041	2,296			2,041	2,296			
	H22	-2		1,636	1,769			2,559	2,768			2,559	2,768			
	H23	-1		1,252	1,303			1,960	2,038			1,960	2,038			
	H24	0		648	648			1,015	1,015			1,015	1,015			
	H25	1		613	589			959	922			959	922			
	H26	2		2,084	1,927			3,261	3,015			3,261	3,015			
	H27	3		2,449	2,177			3,832	3,407			3,832	3,407			
	H28	4		3,038	2,597			4,753	4,063			4,753	4,063			
	H29	5		6,952	5,714			10,876	8,939			10,876	8,939			
	H30	6		9,100	7,192			14,236	11,251			14,236	11,251			
H31	7		12,969	9,856			20,291	15,419			20,291	15,419				
H32	8		13,122	9,588			20,530	15,001			20,530	15,001				
H33	9		11,546	8,112			18,064	12,692			18,064	12,692				
H34	10		9,461	6,391			14,802	10,000			14,802	10,000				
H35	11		6,073	3,945			9,501	6,172			9,501	6,172				
H36	12		1,721	1,075			2,692	1,681			2,692	1,681				
施設 完成後の 評価期間 (50年)	H37	13	3,896	2,340						490	294	490	294			
	H38	14	3,896	2,250						490	283	490	283			
	H39	15	3,896	2,163						490	272	490	272			
	H40	16	3,896	2,080						490	262	490	262			
	H41	17	3,896	2,000						490	252	490	252			
	H42	18	3,896	1,923						490	242	490	242			
	H43	19	3,896	1,849						490	233	490	233			
	H44	20	3,896	1,778						490	224	490	224			
	H45	21	3,896	1,710						490	215	490	215			
	H46	22	3,896	1,644						490	207	490	207			
	H47	23	3,896	1,581						490	199	490	199			
	H48	24	3,896	1,520						490	191	490	191			
	H49	25	3,896	1,462						490	184	490	184			
	H50	26	3,896	1,405						490	177	490	177			
	H51	27	3,896	1,351						490	170	490	170			
	H52	28	3,896	1,299						490	163	490	163			
	H53	29	3,896	1,249						490	157	490	157			
	H54	30	3,896	1,201						490	151	490	151			
	H55	31	3,896	1,155						490	145	490	145			
	H56	32	3,896	1,111						490	140	490	140			
	H57	33	3,896	1,068						490	134	490	134			
H58	34	3,896	1,027						490	129	490	129				
H59	35	3,896	987						490	124	490	124				
H60	36	3,896	949						490	119	490	119				
H61	37	3,896	913						490	115	490	115				
H62	38	3,896	878						490	110	490	110				
H63	39	3,896	844						490	106	490	106				
H64	40	3,896	812						490	102	490	102				
H65	41	3,896	780						490	98	490	98				
H66	42	3,896	750						490	94	490	94				
H67	43	3,896	721						490	91	490	91				
H68	44	3,896	694						490	87	490	87				
H69	45	3,896	667						490	84	490	84				
H70	46	3,896	641						490	81	490	81				
H71	47	3,896	617						490	78	490	78				
H72	48	3,896	593						490	75	490	75				
H73	49	3,896	570						490	72	490	72				
H74	50	3,896	548						490	69	490	69				
H75	51	3,896	527						490	66	490	66				
H76	52	3,896	507						490	64	490	64				
H77	53	3,896	487						490	61	490	61				
H78	54	3,896	469						490	59	490	59				
H79	55	3,896	451						490	57	490	57				
H80	56	3,896	433						490	54	490	54				
H81	57	3,896	417						490	52	490	52				
H82	58	3,896	401						490	50	490	50				
H83	59	3,896	385						490	48	490	48				
H84	60	3,896	370						490	47	490	47				
H85	61	3,896	356						490	45	490	45				
H86	62	3,896	342						490	43	490	43				
合計			194,817	52,280			4,360	56,640	153,300	131,757	24,500	6,575	177,800	138,332		
ダム費用の内、河川分*			194,817	52,280			3,484	55,764	122,487	105,274	19,576	5,253	142,062	110,527		
不特定便益計算**					97,985	84,216										
総便益**/総費用								139,979					110,527	1.3	29,452	

* 1: 総費用(建設費+維持管理費)は、治水に係る費用として、全体事業費の中の河川分(洪水調節と不特定補給)のプロケーション率(79.9%)を乗じて算定する。

** 2: 流水の正常な機能の維持の効果として、不特定利水の身替わり建設費より計上する。

** 3: 総便益は、洪水調節による効果と、流水の正常な機能の維持の効果(不特定便益)の合計とする。

様式-5 費用対便益（残事業）

水系名： 雄物川水系 ダム名： 成瀬ダム 単位：百万円

年次	年度	t	便 益				計 ①+②+③	建設費③		維持管理費④		計 ③+④		費用 便益比 B/C	純現在 価値 B-C	
			治水 便益 ①	現在価値 ①	不特定 便益 ②	現在価値 ②		残存 価値 ③	費用	現在価値	費用	現在価値	費用			現在価値
施 設 整 備 期 間 (42年)	S58	-29		0	0		0	0			0	0				
	S59	-28		0	0		0	0			0	0				
	S60	-27		0	0		0	0			0	0				
	S61	-26		0	0		0	0			0	0				
	S62	-25		0	0		0	0			0	0				
	S63	-24		0	0		0	0			0	0				
	H1	-23		0	0		0	0			0	0				
	H2	-22		0	0		0	0			0	0				
	H3	-21		0	0		0	0			0	0				
	H4	-20		0	0		0	0			0	0				
	H5	-19		0	0		0	0			0	0				
	H6	-18		0	0		0	0			0	0				
	H7	-17		0	0		0	0			0	0				
	H8	-16		0	0		0	0			0	0				
	H9	-15		0	0		0	0			0	0				
	H10	-14		0	0		0	0			0	0				
	H11	-13		0	0		0	0			0	0				
	H12	-12		0	0		0	0			0	0				
	H13	-11		0	0		0	0			0	0				
	H14	-10		0	0		0	0			0	0				
	H15	-9		0	0		0	0			0	0				
	H16	-8		0	0		0	0			0	0				
	H17	-7		0	0		0	0			0	0				
	H18	-6		0	0		0	0			0	0				
	H19	-5		0	0		0	0			0	0				
	H20	-4		0	0		0	0			0	0				
	H21	-3		0	0		0	0			0	0				
	H22	-2		0	0		0	0			0	0				
	H23	-1		0	0		0	0			0	0				
	H24	0		0	0		0	0			0	0				
	H25	1			613	589		959	922			959	922			
	H26	2			2,084	1,927		3,261	3,015			3,261	3,015			
	H27	3			2,449	2,177		3,832	3,407			3,832	3,407			
	H28	4			3,038	2,597		4,753	4,063			4,753	4,063			
	H29	5			6,952	5,714		10,876	8,939			10,876	8,939			
	H30	6			9,100	7,192		14,236	11,251			14,236	11,251			
H31	7			12,969	9,856		20,291	15,419			20,291	15,419				
H32	8			13,122	9,588		20,530	15,001			20,530	15,001				
H33	9			11,546	8,112		18,064	12,692			18,064	12,692				
H34	10			9,461	6,391		14,802	10,000			14,802	10,000				
H35	11			6,073	3,945		9,501	6,172			9,501	6,172				
H36	12			1,721	1,075		2,692	1,681			2,692	1,681				
施 設 完 成 後 の 評 価 期 間 (50年)	H37	13	3,896	2,340						490	294	490	294			
	H38	14	3,896	2,250						490	283	490	283			
	H39	15	3,896	2,163						490	272	490	272			
	H40	16	3,896	2,080						490	262	490	262			
	H41	17	3,896	2,000						490	252	490	252			
	H42	18	3,896	1,923						490	242	490	242			
	H43	19	3,896	1,849						490	233	490	233			
	H44	20	3,896	1,778						490	224	490	224			
	H45	21	3,896	1,710						490	215	490	215			
	H46	22	3,896	1,644						490	207	490	207			
	H47	23	3,896	1,581						490	199	490	199			
	H48	24	3,896	1,520						490	191	490	191			
	H49	25	3,896	1,462						490	184	490	184			
	H50	26	3,896	1,405						490	177	490	177			
	H51	27	3,896	1,351						490	170	490	170			
	H52	28	3,896	1,299						490	163	490	163			
	H53	29	3,896	1,249						490	157	490	157			
	H54	30	3,896	1,201						490	151	490	151			
	H55	31	3,896	1,155						490	145	490	145			
	H56	32	3,896	1,111						490	140	490	140			
	H57	33	3,896	1,068						490	134	490	134			
	H58	34	3,896	1,027						490	129	490	129			
	H59	35	3,896	987						490	124	490	124			
	H60	36	3,896	949						490	119	490	119			
	H61	37	3,896	913						490	115	490	115			
	H62	38	3,896	878						490	110	490	110			
	H63	39	3,896	844						490	106	490	106			
	H64	40	3,896	812						490	102	490	102			
H65	41	3,896	780						490	98	490	98				
H66	42	3,896	750						490	94	490	94				
H67	43	3,896	721						490	91	490	91				
H68	44	3,896	694						490	87	490	87				
H69	45	3,896	667						490	84	490	84				
H70	46	3,896	641						490	81	490	81				
H71	47	3,896	617						490	78	490	78				
H72	48	3,896	593						490	75	490	75				
H73	49	3,896	570						490	72	490	72				
H74	50	3,896	548						490	69	490	69				
H75	51	3,896	527						490	66	490	66				
H76	52	3,896	507						490	64	490	64				
H77	53	3,896	487						490	61	490	61				
H78	54	3,896	469						490	59	490	59				
H79	55	3,896	451						490	57	490	57				
H80	56	3,896	433						490	54	490	54				
H81	57	3,896	417						490	52	490	52				
H82	58	3,896	401						490	50	490	50				
H83	59	3,896	385						490	48	490	48				
H84	60	3,896	370						490	47	490	47				
H85	61	3,896	356						490	45	490	45				
H86	62	3,896	342						490	43	490	43				
合計			194,817	52,280			3,860	56,140	123,796	92,561	24,500	6,575	148,296	99,136		
ダム費用の内、河川分※			194,817	52,280			3,084	55,364	98,913	73,956	19,576	5,253	118,489	79,209		
不特定便益計算※					79,127	59,162										
総便益※/総費用								114,526						79,209	1.4	35,317

※1：総費用（建設費+維持管理費）は、治水に係る費用として、全体事業費の中の河川分（洪水調節と不特定補給）のプロケーション率（79.9%）を乗じて算定する。

※2：流水の正常な機能の維持の効果として、不特定利水の身替わり建設費より計上する。

※3：総便益は、洪水調節による効果と、流水の正常な機能の維持の効果（不特定便益）の合計とする。

様式-5 費用対便益 (全体事業：残事業費+10%)

水系名：雄物川水系 ダム名：成瀬ダム 単位：百万円

年次	年度	t	便益				残存 価値 ③	計 ①+②+③	費用				費用 便益比 B/C	純現在 価値 B-C	
			治水		不特定				建設費③		維持管理費④				計 ③+④
			便益	現在価値 ①	便益	現在価値 ②		費用	現在価値	費用	現在価値	費用	現在価値		
施設 整備 期間 (42年)	S58	-29			16	56		25	88			25	88		
	S59	-28			19	64		30	100			30	100		
	S60	-27			26	83		40	130			40	130		
	S61	-26			32	100		50	156			50	156		
	S62	-25			32	95		50	148			50	148		
	S63	-24			38	106		60	166			60	166		
	H1	-23			45	114		70	178			70	178		
	H2	-22			51	120		80	188			80	188		
	H3	-21			85	186		132	291			132	291		
	H4	-20			131	273		205	428			205	428		
	H5	-19			192	386		301	604			301	604		
	H6	-18			123	238		193	372			193	372		
	H7	-17			123	229		193	358			193	358		
	H8	-16			162	290		253	453			253	453		
	H9	-15			356	610		557	954			557	954		
	H10	-14			220	369		345	577			345	577		
	H11	-13			321	524		503	820			503	820		
	H12	-12			390	609		610	953			610	953		
	H13	-11			836	1,286		1,308	2,011			1,308	2,011		
	H14	-10			1,418	2,136		2,218	3,342			2,218	3,342		
	H15	-9			1,496	2,175		2,341	3,402			2,341	3,402		
	H16	-8			1,109	1,546		1,734	2,419			1,734	2,419		
	H17	-7			1,042	1,392		1,631	2,178			1,631	2,178		
	H18	-6			1,619	2,055		2,533	3,215			2,533	3,215		
	H19	-5			1,957	2,357		3,061	3,688			3,061	3,688		
	H20	-4			2,177	2,466		3,406	3,859			3,406	3,859		
	H21	-3			1,305	1,468		2,041	2,296			2,041	2,296		
	H22	-2			1,636	1,769		2,559	2,768			2,559	2,768		
	H23	-1			1,252	1,303		1,960	2,038			1,960	2,038		
	H24	0			648	648		1,015	1,015			1,015	1,015		
	H25	1			613	589		1,054	1,014			1,054	1,014		
	H26	2			2,084	1,927		3,587	3,316			3,587	3,316		
	H27	3			2,449	2,177		4,215	3,747			4,215	3,747		
	H28	4			3,038	2,597		5,228	4,469			5,228	4,469		
	H29	5			6,952	5,714		11,964	9,833			11,964	9,833		
	H30	6			9,100	7,192		15,660	12,376			15,660	12,376		
H31	7			12,969	9,856		22,320	16,961			22,320	16,961			
H32	8			13,122	9,588		22,583	16,501			22,583	16,501			
H33	9			11,546	8,112		19,870	13,961			19,870	13,961			
H34	10			9,461	6,391		16,282	11,000			16,282	11,000			
H35	11			6,073	3,945		10,451	6,789			10,451	6,789			
H36	12			1,721	1,075		2,961	1,850			2,961	1,850			
施設 完成 後の 評価 期間 (50年)	H37	13	3,896	2,340						490	294	490	294		
	H38	14	3,896	2,250						490	283	490	283		
	H39	15	3,896	2,163						490	272	490	272		
	H40	16	3,896	2,080						490	262	490	262		
	H41	17	3,896	2,000						490	252	490	252		
	H42	18	3,896	1,923						490	242	490	242		
	H43	19	3,896	1,849						490	233	490	233		
	H44	20	3,896	1,778						490	224	490	224		
	H45	21	3,896	1,710						490	215	490	215		
	H46	22	3,896	1,644						490	207	490	207		
	H47	23	3,896	1,581						490	199	490	199		
	H48	24	3,896	1,520						490	191	490	191		
	H49	25	3,896	1,462						490	184	490	184		
	H50	26	3,896	1,405						490	177	490	177		
	H51	27	3,896	1,351						490	170	490	170		
	H52	28	3,896	1,299						490	163	490	163		
	H53	29	3,896	1,249						490	157	490	157		
	H54	30	3,896	1,201						490	151	490	151		
	H55	31	3,896	1,155						490	145	490	145		
	H56	32	3,896	1,111						490	140	490	140		
	H57	33	3,896	1,068						490	134	490	134		
	H58	34	3,896	1,027						490	129	490	129		
	H59	35	3,896	987						490	124	490	124		
	H60	36	3,896	949						490	119	490	119		
	H61	37	3,896	913						490	115	490	115		
	H62	38	3,896	878						490	110	490	110		
	H63	39	3,896	844						490	106	490	106		
	H64	40	3,896	812						490	102	490	102		
	H65	41	3,896	780						490	98	490	98		
	H66	42	3,896	750						490	94	490	94		
	H67	43	3,896	721						490	91	490	91		
H68	44	3,896	694						490	87	490	87			
H69	45	3,896	667						490	84	490	84			
H70	46	3,896	641						490	81	490	81			
H71	47	3,896	617						490	78	490	78			
H72	48	3,896	593						490	75	490	75			
H73	49	3,896	570						490	72	490	72			
H74	50	3,896	548						490	69	490	69			
H75	51	3,896	527						490	66	490	66			
H76	52	3,896	507						490	64	490	64			
H77	53	3,896	487						490	61	490	61			
H78	54	3,896	469						490	59	490	59			
H79	55	3,896	451						490	57	490	57			
H80	56	3,896	433						490	54	490	54			
H81	57	3,896	417						490	52	490	52			
H82	58	3,896	401						490	50	490	50			
H83	59	3,896	385						490	48	490	48			
H84	60	3,896	370						490	47	490	47			
H85	61	3,896	356						490	45	490	45			
H86	62	3,896	342						490	43	490	43			
合計			194,817	52,280			4,746	57,026	165,680	141,013	24,500	6,575	189,610	147,232	
ダム費用の内、河川分*			194,817	52,280			3,792	56,072	132,378	112,670	19,576	5,253	151,498	117,638	
不特定便益計算**					97,985	84,216									
総便益**/総費用								140,288					117,638	1.2	22,649

※1：総費用（建設費+維持管理費）は、治水に係わる費用として、全体事業費の中の河川分（洪水調節と不特定補給）のプロケーション率（79.9%）を乗じて算定する。
 ※2：流水の正常な機能の維持の効果として、不特定利水の身替わり建設費より計上する。
 ※3：総便益は、洪水調節による効果と、流水の正常な機能の維持の効果（不特定便益）の合計とする。

様式-5 費用対便益 (全体事業：残事業費-10%)

水系名：雄物川水系 ダム名：成瀬ダム 単位：百万円

年次	年度	年	便益				残存 価値 ③	計 ①+②+③	費用				費用 便益比 B/C	純現在 価値 B-C		
			治水		不特定				建設費③		維持管理費④				計 ③+④	
			便益	現在価値 ①	便益	現在価値 ②		費用	現在価値	費用	現在価値	費用	現在価値			
施設 整備 期間 (42年)	S58	1			16	56		25	88			25	88			
	S59	2			19	64		30	100			30	100			
	S60	3			26	83		40	130			40	130			
	S61	4			32	100		50	156			50	156			
	S62	5			32	95		50	148			50	148			
	S63	6			38	106		60	166			60	166			
	H1	7			45	114		70	178			70	178			
	H2	8			51	120		80	188			80	188			
	H3	9			85	186		132	291			132	291			
	H4	10			131	273		205	428			205	428			
	H5	11			192	386		301	604			301	604			
	H6	12			123	238		193	372			193	372			
	H7	13			123	229		193	358			193	358			
	H8	14			162	290		253	453			253	453			
	H9	15			356	610		557	954			557	954			
	H10	16			220	369		345	577			345	577			
	H11	17			321	524		503	820			503	820			
	H12	18			390	609		610	953			610	953			
	H13	19			836	1,286		1,308	2,011			1,308	2,011			
	H14	20			1,418	2,136		2,218	3,342			2,218	3,342			
	H15	21			1,496	2,175		2,341	3,402			2,341	3,402			
	H16	22			1,109	1,546		1,734	2,419			1,734	2,419			
	H17	23			1,042	1,392		1,631	2,178			1,631	2,178			
	H18	24			1,619	2,055		2,533	3,215			2,533	3,215			
	H19	25			1,957	2,357		3,061	3,688			3,061	3,688			
	H20	26			2,177	2,466		3,406	3,859			3,406	3,859			
	H21	27			1,305	1,468		2,041	2,296			2,041	2,296			
	H22	28			1,636	1,769		2,559	2,768			2,559	2,768			
	H23	29			1,252	1,303		1,960	2,038			1,960	2,038			
	H24	30			648	648		1,015	1,015			1,015	1,015			
	H25	31			613	589		863	830			863	830			
	H26	32			2,084	1,927		2,935	2,713			2,935	2,713			
	H27	33			2,449	2,177		3,449	3,066			3,449	3,066			
	H28	34			3,038	2,597		4,278	3,657			4,278	3,657			
	H29	35			6,952	5,714		9,788	8,045			9,788	8,045			
	H30	36			9,100	7,192		12,813	10,126			12,813	10,126			
H31	37			12,969	9,856		18,262	13,877			18,262	13,877				
H32	38			13,122	9,588		18,477	13,501			18,477	13,501				
H33	39			11,546	8,112		16,258	11,422			16,258	11,422				
H34	40			9,461	6,391		13,322	9,000			13,322	9,000				
H35	41			6,073	3,945		8,551	5,554			8,551	5,554				
H36	42			1,721	1,075		2,423	1,513			1,956	1,222				
施設 完成 後の 評価 期間 (50年)	H37	43	3,896	2,340						490	294	490	294			
	H38	44	3,896	2,250						490	283	490	283			
	H39	45	3,896	2,163						490	272	490	272			
	H40	46	3,896	2,080						490	262	490	262			
	H41	47	3,896	2,000						490	252	490	252			
	H42	48	3,896	1,923						490	242	490	242			
	H43	49	3,896	1,849						490	233	490	233			
	H44	50	3,896	1,778						490	224	490	224			
	H45	51	3,896	1,710						490	215	490	215			
	H46	52	3,896	1,644						490	207	490	207			
	H47	53	3,896	1,581						490	199	490	199			
	H48	54	3,896	1,520						490	191	490	191			
	H49	55	3,896	1,462						490	184	490	184			
	H50	56	3,896	1,405						490	177	490	177			
	H51	57	3,896	1,351						490	170	490	170			
	H52	58	3,896	1,299						490	163	490	163			
	H53	59	3,896	1,249						490	157	490	157			
	H54	60	3,896	1,201						490	151	490	151			
	H55	61	3,896	1,155						490	145	490	145			
	H56	62	3,896	1,111						490	140	490	140			
	H57	63	3,896	1,068						490	134	490	134			
	H58	64	3,896	1,027						490	129	490	129			
	H59	65	3,896	987						490	124	490	124			
	H60	66	3,896	949						490	119	490	119			
	H61	67	3,896	913						490	115	490	115			
	H62	68	3,896	878						490	110	490	110			
	H63	69	3,896	844						490	106	490	106			
	H64	70	3,896	812						490	102	490	102			
	H65	71	3,896	780						490	98	490	98			
	H66	72	3,896	750						490	94	490	94			
H67	73	3,896	721						490	91	490	91				
H68	74	3,896	694						490	87	490	87				
H69	75	3,896	667						490	84	490	84				
H70	76	3,896	641						490	81	490	81				
H71	77	3,896	617						490	78	490	78				
H72	78	3,896	593						490	75	490	75				
H73	79	3,896	570						490	72	490	72				
H74	80	3,896	548						490	69	490	69				
H75	81	3,896	527						490	66	490	66				
H76	82	3,896	507						490	64	490	64				
H77	83	3,896	487						490	61	490	61				
H78	84	3,896	469						490	59	490	59				
H79	85	3,896	451						490	57	490	57				
H80	86	3,896	433						490	54	490	54				
H81	87	3,896	417						490	52	490	52				
H82	88	3,896	401						490	50	490	50				
H83	89	3,896	385						490	48	490	48				
H84	90	3,896	370						490	47	490	47				
H85	91	3,896	356						490	45	490	45				
H86	92	3,896	342						490	43	490	43				
合計			194,817	52,280			3,974	56,254	140,920	122,501	24,500	6,575	164,954	128,785		
ダム費用の内、河川分*			194,817	52,280			3,175	55,455	112,595	97,879	19,576	5,253	131,798	102,899		
不特定便益計算**					97,985	84,216										
総便益**/総費用								139,671					102,899	1.4	36,772	

※1：総費用（建設費+維持管理費）は、治水に係わる費用として、全体事業費の中の河川分（洪水調節と不特定補給）のプロケーション率（79.9%）を乗じて算定する。
 ※2：流水の正常な機能の維持の効果として、不特定利水の身替わり建設費より計上する。
 ※3：総便益は、洪水調節による効果と、流水の正常な機能の維持の効果（不特定便益）の合計とする。

様式-5 費用対便益（全体事業：残工期+10%）

水系名：雄物川水系

ダム名：成瀬ダム

単位：百万円

年次	年度	t	便益				計 ①+②+③	建設費③		維持管理費④		計 ③+④		費用 便益比 B/C	純現在 価値 B-C
			治水		不特定			費用	現在価値	費用	現在価値	費用	現在価値		
			便益	現在価値 ①	便益	現在価値 ②		残存 価値 ③							
施設 整備 期間 (43年)	S58	-29		16	56		25	88			25	88			
	S59	-28		19	64		30	100			30	100			
	S60	-27		26	83		40	130			40	130			
	S61	-26		32	100		50	156			50	156			
	S62	-25		32	95		50	148			50	148			
	S63	-24		38	106		60	166			60	166			
	H1	-23		45	114		70	178			70	178			
	H2	-22		51	120		80	188			80	188			
	H3	-21		85	186		132	291			132	291			
	H4	-20		131	273		205	428			205	428			
	H5	-19		192	386		301	604			301	604			
	H6	-18		123	238		193	372			193	372			
	H7	-17		123	229		193	358			193	358			
	H8	-16		162	290		253	453			253	453			
	H9	-15			356	610		557	954			557	954		
	H10	-14			220	369		345	577			345	577		
	H11	-13			321	524		503	820			503	820		
	H12	-12			390	609		610	953			610	953		
	H13	-11			836	1,286		1,308	2,011			1,308	2,011		
	H14	-10			1,418	2,136		2,218	3,342			2,218	3,342		
	H15	-9			1,496	2,175		2,341	3,402			2,341	3,402		
	H16	-8			1,109	1,546		1,734	2,419			1,734	2,419		
	H17	-7			1,042	1,392		1,631	2,178			1,631	2,178		
	H18	-6			1,619	2,055		2,533	3,215			2,533	3,215		
	H19	-5			1,957	2,357		3,061	3,688			3,061	3,688		
	H20	-4			2,177	2,466		3,406	3,859			3,406	3,859		
	H21	-3			1,305	1,468		2,041	2,296			2,041	2,296		
	H22	-2			1,636	1,769		2,559	2,768			2,559	2,768		
	H23	-1			1,252	1,303		1,960	2,038			1,960	2,038		
	H24	0			648	648		1,015	1,015			1,015	1,015		
	H25	1			566	544		885	851			885	851		
	H26	2			1,811	1,674		2,833	2,619			2,833	2,619		
	H27	3			2,205	1,960		3,449	3,066			3,449	3,066		
	H28	4			2,668	2,281		4,175	3,569			4,175	3,569		
	H29	5			5,213	4,284		8,155	6,703			8,155	6,703		
	H30	6			7,573	5,985		11,849	9,364			11,849	9,364		
	H31	7			10,186	7,740		15,936	12,110			15,936	12,110		
H32	8			12,030	8,790		18,822	13,753			18,822	13,753			
H33	9			11,628	8,170		18,192	12,781			18,192	12,781			
H34	10			10,177	6,875		15,922	10,756			15,922	10,756			
H35	11			8,212	5,334		12,848	8,346			12,848	8,346			
H36	12			5,271	3,292		8,246	5,151			8,246	5,151			
H37	13			1,588	954		2,485	1,492			2,485	1,492			
施設 完成後 の 評価 期間 (50年)	H38	14	3,896	2,250					490	283	490	283			
	H39	15	3,896	2,163					490	272	490	272			
	H40	16	3,896	2,080					490	262	490	262			
	H41	17	3,896	2,000					490	252	490	252			
	H42	18	3,896	1,923					490	242	490	242			
	H43	19	3,896	1,849					490	233	490	233			
	H44	20	3,896	1,778					490	224	490	224			
	H45	21	3,896	1,710					490	215	490	215			
	H46	22	3,896	1,644					490	207	490	207			
	H47	23	3,896	1,581					490	199	490	199			
	H48	24	3,896	1,520					490	191	490	191			
	H49	25	3,896	1,462					490	184	490	184			
	H50	26	3,896	1,405					490	177	490	177			
	H51	27	3,896	1,351					490	170	490	170			
	H52	28	3,896	1,299					490	163	490	163			
	H53	29	3,896	1,249					490	157	490	157			
	H54	30	3,896	1,201					490	151	490	151			
	H55	31	3,896	1,155					490	145	490	145			
	H56	32	3,896	1,111					490	140	490	140			
	H57	33	3,896	1,068					490	134	490	134			
	H58	34	3,896	1,027					490	129	490	129			
H59	35	3,896	987					490	124	490	124				
H60	36	3,896	949					490	119	490	119				
H61	37	3,896	913					490	115	490	115				
H62	38	3,896	878					490	110	490	110				
H63	39	3,896	844					490	106	490	106				
H64	40	3,896	812					490	102	490	102				
H65	41	3,896	780					490	98	490	98				
H66	42	3,896	750					490	94	490	94				
H67	43	3,896	721					490	91	490	91				
H68	44	3,896	694					490	87	490	87				
H69	45	3,896	667					490	84	490	84				
H70	46	3,896	641					490	81	490	81				
H71	47	3,896	617					490	78	490	78				
H72	48	3,896	593					490	75	490	75				
H73	49	3,896	570					490	72	490	72				
H74	50	3,896	548					490	69	490	69				
H75	51	3,896	527					490	66	490	66				
H76	52	3,896	507					490	64	490	64				
H77	53	3,896	487					490	61	490	61				
H78	54	3,896	469					490	59	490	59				
H79	55	3,896	451					490	57	490	57				
H80	56	3,896	433					490	54	490	54				
H81	57	3,896	417					490	52	490	52				
H82	58	3,896	401					490	50	490	50				
H83	59	3,896	385					490	48	490	48				
H84	60	3,896	370					490	47	490	47				
H85	61	3,896	356					490	45	490	45				
H86	62	3,896	342					490	43	490	43				
H87	63	3,896	329					490	41	490	41				
合計			194,817	50,269		4,193	54,462	153,300	129,758	24,500	6,322	177,800	136,080		
ダム費用の内、河川分*			194,817	50,269		3,350	53,619	122,487	103,677	19,576	5,051	142,062	108,728		
不特定便益計算**					97,985	82,938									
総便益**/総費用							136,556					108,728	1.3	27,829	

※1：総費用（建設費+維持管理費）は、治水に係わる費用として、全体事業費の中の河川分（洪水調節と不特定補給）のプロケーション率（79.9%）を乗じて算定する。

※2：流水の正常な機能の維持の効果として、不特定利水の身替わり建設費より計上する。

※3：総便益は、洪水調節による効果と、流水の正常な機能の維持の効果（不特定便益）の合計とする。

様式-5 費用対便益（全体事業：残工期-10%）

水系名：雄物川水系

ダム名：成瀬ダム

単位：百万円

年次	年度	t	便益				計 ①+②+③	費用				費用 便益比 B/C	純現在 価値 B-C		
			治水		不特定			建設費③		維持管理費④				計③+④	
			便益	現在価値 ①	便益	現在価値 ②		費用	現在価値	費用	現在価値			費用	現在価値
施設 整備 期間 (41年)	S58	-29		16	56		25	88			25	88			
	S59	-28		19	64		30	100			30	100			
	S60	-27		26	83		40	130			40	130			
	S61	-26		32	100		50	156			50	156			
	S62	-25		32	95		50	148			50	148			
	S63	-24		38	106		60	166			60	166			
	H1	-23		45	114		70	178			70	178			
	H2	-22		51	120		80	188			80	188			
	H3	-21		85	186		132	291			132	291			
	H4	-20		131	273		205	428			205	428			
	H5	-19		192	386		301	604			301	604			
	H6	-18		123	238		193	372			193	372			
	H7	-17		123	229		193	358			193	358			
	H8	-16		162	290		253	453			253	453			
	H9	-15		356	610		557	954			557	954			
	H10	-14		220	369		345	577			345	577			
	H11	-13		321	524		503	820			503	820			
	H12	-12		390	609		610	953			610	953			
	H13	-11		836	1,286		1,308	2,011			1,308	2,011			
	H14	-10		1,418	2,136		2,218	3,342			2,218	3,342			
	H15	-9		1,496	2,175		2,341	3,402			2,341	3,402			
	H16	-8		1,109	1,546		1,734	2,419			1,734	2,419			
	H17	-7		1,042	1,392		1,631	2,178			1,631	2,178			
	H18	-6		1,619	2,055		2,533	3,215			2,533	3,215			
	H19	-5		1,957	2,357		3,061	3,688			3,061	3,688			
	H20	-4		2,177	2,466		3,406	3,859			3,406	3,859			
	H21	-3		1,305	1,468		2,041	2,296			2,041	2,296			
	H22	-2		1,636	1,769		2,559	2,768			2,559	2,768			
	H23	-1		1,252	1,303		1,960	2,038			1,960	2,038			
	H24	0		648	648		1,015	1,015			1,015	1,015			
	H25	1		802	771		1,255	1,207			1,255	1,207			
	H26	2		2,340	2,163		3,661	3,385			3,661	3,385			
	H27	3		2,833	2,518		4,432	3,940			4,432	3,940			
	H28	4		4,737	4,049		7,412	6,335			7,412	6,335			
	H29	5		8,560	7,036		13,392	11,007			13,392	11,007			
H30	6		12,037	9,513		18,833	14,884			18,833	14,884				
H31	7		14,246	10,825		22,287	16,937			22,287	16,937				
H32	8		13,169	9,622		20,603	15,054			20,603	15,054				
H33	9		10,890	7,651		17,037	11,970			17,037	11,970				
H34	10		7,241	4,892		11,328	7,653			11,328	7,653				
H35	11		2,273	1,476		3,556	2,310			3,556	2,310				
施設 完成後の 評価期間 (50年)	H36	12	3,896	2,434				490	306	490	306				
	H37	13	3,896	2,340				490	294	490	294				
	H38	14	3,896	2,250				490	283	490	283				
	H39	15	3,896	2,163				490	272	490	272				
	H40	16	3,896	2,080				490	262	490	262				
	H41	17	3,896	2,000				490	252	490	252				
	H42	18	3,896	1,923				490	242	490	242				
	H43	19	3,896	1,849				490	233	490	233				
	H44	20	3,896	1,778				490	224	490	224				
	H45	21	3,896	1,710				490	215	490	215				
	H46	22	3,896	1,644				490	207	490	207				
	H47	23	3,896	1,581				490	199	490	199				
	H48	24	3,896	1,520				490	191	490	191				
	H49	25	3,896	1,462				490	184	490	184				
	H50	26	3,896	1,405				490	177	490	177				
	H51	27	3,896	1,351				490	170	490	170				
	H52	28	3,896	1,299				490	163	490	163				
	H53	29	3,896	1,249				490	157	490	157				
	H54	30	3,896	1,201				490	151	490	151				
	H55	31	3,896	1,155				490	145	490	145				
	H56	32	3,896	1,111				490	140	490	140				
H57	33	3,896	1,068				490	134	490	134					
H58	34	3,896	1,027				490	129	490	129					
H59	35	3,896	987				490	124	490	124					
H60	36	3,896	949				490	119	490	119					
H61	37	3,896	913				490	115	490	115					
H62	38	3,896	878				490	110	490	110					
H63	39	3,896	844				490	106	490	106					
H64	40	3,896	812				490	102	490	102					
H65	41	3,896	780				490	98	490	98					
H66	42	3,896	750				490	94	490	94					
H67	43	3,896	721				490	91	490	91					
H68	44	3,896	694				490	87	490	87					
H69	45	3,896	667				490	84	490	84					
H70	46	3,896	641				490	81	490	81					
H71	47	3,896	617				490	78	490	78					
H72	48	3,896	593				490	75	490	75					
H73	49	3,896	570				490	72	490	72					
H74	50	3,896	548				490	69	490	69					
H75	51	3,896	527				490	66	490	66					
H76	52	3,896	507				490	64	490	64					
H77	53	3,896	487				490	61	490	61					
H78	54	3,896	469				490	59	490	59					
H79	55	3,896	451				490	57	490	57					
H80	56	3,896	433				490	54	490	54					
H81	57	3,896	417				490	52	490	52					
H82	58	3,896	401				490	50	490	50					
H83	59	3,896	385				490	48	490	48					
H84	60	3,896	370				490	47	490	47					
H85	61	3,896	356				490	45	490	45					
合計			194,817	54,371		4,535	58,906	153,300	133,878	24,500	6,838	177,800	140,716		
ダム費用の内、河川分			194,817	54,371		3,623	57,994	122,487	106,969	19,576	5,463	142,062	112,432		
不特定便益計算 ^{※2}					97,985	85,571									
総便益 ^{※3} /総費用							143,566					112,432	1.3	31,133	

※1：総費用（建設費+維持管理費）は、治水に係わる費用として、全体事業費の中の河川分（洪水調節と不特定補給）のアロケーション率（79.9%）を乗じて算定する。

※2：流水の正常な機能の維持の効果として、不特定利水の身替わり建設費より計上する。

※3：総便益は、洪水調節による効果と、流水の正常な機能の維持の効果（不特定便益）の合計とする。

様式-5 費用対便益 (全体事業:資産+10%)

水系名: 雄物川水系 ダム名: 成瀬ダム 単位:百万円

年次	年度	t	便 益				計 ①+②+③	費 用				費用 便益比 B/C	純現在 価値 B-C		
			治水		不特定			建設費③		維持管理費④				計 ③+④	
			便益	現在価値 ①	便益	現在価値 ②		費用	現在価値	費用	現在価値			費用	現在価値
施 設 整 備 期 間 (42年)	S58	-29		16	56		25	88			25	88			
	S59	-28		19	64		30	100			30	100			
	S60	-27		26	83		40	130			40	130			
	S61	-26		32	100		50	156			50	156			
	S62	-25		32	95		50	148			50	148			
	S63	-24		38	106		60	166			60	166			
	H1	-23		45	114		70	178			70	178			
	H2	-22		51	120		80	188			80	188			
	H3	-21		85	186		132	291			132	291			
	H4	-20		131	273		205	428			205	428			
	H5	-19		192	386		301	604			301	604			
	H6	-18		123	238		193	372			193	372			
	H7	-17		123	229		193	358			193	358			
	H8	-16		162	290		253	453			253	453			
	H9	-15		356	610		557	954			557	954			
	H10	-14		220	369		345	577			345	577			
	H11	-13		321	524		503	820			503	820			
	H12	-12		390	609		610	953			610	953			
	H13	-11		836	1,286		1,308	2,011			1,308	2,011			
	H14	-10		1,418	2,136		2,218	3,342			2,218	3,342			
	H15	-9		1,496	2,175		2,341	3,402			2,341	3,402			
	H16	-8		1,109	1,546		1,734	2,419			1,734	2,419			
	H17	-7		1,042	1,392		1,631	2,178			1,631	2,178			
	H18	-6		1,619	2,055		2,533	3,215			2,533	3,215			
	H19	-5		1,957	2,357		3,061	3,688			3,061	3,688			
	H20	-4		2,177	2,466		3,406	3,859			3,406	3,859			
	H21	-3		1,305	1,468		2,041	2,296			2,041	2,296			
	H22	-2		1,636	1,769		2,559	2,768			2,559	2,768			
	H23	-1		1,252	1,303		1,960	2,038			1,960	2,038			
	H24	0		648	648		1,015	1,015			1,015	1,015			
	H25	1		613	589		959	922			959	922			
	H26	2		2,084	1,927		3,261	3,015			3,261	3,015			
	H27	3		2,449	2,177		3,832	3,407			3,832	3,407			
	H28	4		3,038	2,597		4,753	4,063			4,753	4,063			
	H29	5		6,952	5,714		10,876	8,939			10,876	8,939			
	H30	6		9,100	7,192		14,236	11,251			14,236	11,251			
H31	7		12,969	9,856		20,291	15,419			20,291	15,419				
H32	8		13,122	9,588		20,530	15,001			20,530	15,001				
H33	9		11,546	8,112		18,064	12,692			18,064	12,692				
H34	10		9,461	6,391		14,802	10,000			14,802	10,000				
H35	11		6,073	3,945		9,501	6,172			9,501	6,172				
H36	12		1,721	1,075		2,692	1,681			2,692	1,681				
施 設 完 成 後 の 評 価 期 間 (50年)	H37	13	4,172	2,506				490	294	490	294				
	H38	14	4,172	2,409				490	283	490	283				
	H39	15	4,172	2,317				490	272	490	272				
	H40	16	4,172	2,228				490	262	490	262				
	H41	17	4,172	2,142				490	252	490	252				
	H42	18	4,172	2,060				490	242	490	242				
	H43	19	4,172	1,980				490	233	490	233				
	H44	20	4,172	1,904				490	224	490	224				
	H45	21	4,172	1,831				490	215	490	215				
	H46	22	4,172	1,761				490	207	490	207				
	H47	23	4,172	1,693				490	199	490	199				
	H48	24	4,172	1,628				490	191	490	191				
	H49	25	4,172	1,565				490	184	490	184				
	H50	26	4,172	1,505				490	177	490	177				
	H51	27	4,172	1,447				490	170	490	170				
	H52	28	4,172	1,391				490	163	490	163				
	H53	29	4,172	1,338				490	157	490	157				
	H54	30	4,172	1,286				490	151	490	151				
	H55	31	4,172	1,237				490	145	490	145				
	H56	32	4,172	1,189				490	140	490	140				
	H57	33	4,172	1,144				490	134	490	134				
	H58	34	4,172	1,100				490	129	490	129				
	H59	35	4,172	1,057				490	124	490	124				
	H60	36	4,172	1,017				490	119	490	119				
	H61	37	4,172	978				490	115	490	115				
	H62	38	4,172	940				490	110	490	110				
	H63	39	4,172	904				490	106	490	106				
	H64	40	4,172	869				490	102	490	102				
	H65	41	4,172	836				490	98	490	98				
	H66	42	4,172	803				490	94	490	94				
	H67	43	4,172	773				490	91	490	91				
	H68	44	4,172	743				490	87	490	87				
H69	45	4,172	714				490	84	490	84					
H70	46	4,172	687				490	81	490	81					
H71	47	4,172	660				490	78	490	78					
H72	48	4,172	635				490	75	490	75					
H73	49	4,172	611				490	72	490	72					
H74	50	4,172	587				490	69	490	69					
H75	51	4,172	565				490	66	490	66					
H76	52	4,172	543				490	64	490	64					
H77	53	4,172	522				490	61	490	61					
H78	54	4,172	502				490	59	490	59					
H79	55	4,172	483				490	57	490	57					
H80	56	4,172	464				490	54	490	54					
H81	57	4,172	446				490	52	490	52					
H82	58	4,172	429				490	50	490	50					
H83	59	4,172	412				490	48	490	48					
H84	60	4,172	397				490	47	490	47					
H85	61	4,172	381				490	45	490	45					
H86	62	4,172	367				490	43	490	43					
合計			208,619	55,984		4,360	60,344	153,300	131,757	24,500	6,575	177,800	138,332		
ダム費用の内、河川分*			208,619	55,984		3,484	59,467	122,487	105,274	19,576	5,253	142,062	110,527		
不特定便益計画**					97,985	84,216									
総便益**/総費用							143,683					110,527	1.3	33,156	

※1: 総費用(建設費+維持管理費)は、治水に係わる費用として、全体事業費の中の河川分(洪水調節と不特定補給)のアロケーション率(79.9%)を乗じて算定する。
 ※2: 流水の正常な機能の維持の効果として、不特定利水の身替わり建設費より計上する。
 ※3: 総便益は、洪水調節による効果と、流水の正常な機能の維持の効果(不特定便益)の合計とする。

様式-5 費用対便益 (全体事業:資産-10%)

水系名: 雄物川水系

ダム名: 成瀬ダム

単位:百万円

年次	年度	t	治水		便益		不特定	残存 価値 ③	計 ①+②+③	建設費③		費用 維持管理費④		計 ③+④		費用 便益比 B/C	純現在 価値 B-C
			便益	現在価値 ①	便益	現在価値 ②				費用	現在価値	費用	現在価値	費用	現在価値		
施設 整備 期間 (42年)	S58	-29			16	56				25	88			25	88		
	S59	-28			19	64				30	100			30	100		
	S60	-27			26	83				40	130			40	130		
	S61	-26			32	100				50	156			50	156		
	S62	-25			32	95				50	148			50	148		
	S63	-24			38	106				60	166			60	166		
	H1	-23			45	114				70	178			70	178		
	H2	-22			51	120				80	188			80	188		
	H3	-21			85	186				132	291			132	291		
	H4	-20			131	273				205	428			205	428		
	H5	-19			192	386				301	604			301	604		
	H6	-18			123	238				193	372			193	372		
	H7	-17			123	229				193	358			193	358		
	H8	-16			162	290				253	453			253	453		
	H9	-15			356	610				557	954			557	954		
	H10	-14			220	369				345	577			345	577		
	H11	-13			321	524				503	820			503	820		
	H12	-12			390	609				610	953			610	953		
	H13	-11			836	1,286				1,308	2,011			1,308	2,011		
	H14	-10			1,418	2,136				2,218	3,342			2,218	3,342		
	H15	-9			1,496	2,175				2,341	3,402			2,341	3,402		
	H16	-8			1,109	1,546				1,734	2,419			1,734	2,419		
	H17	-7			1,042	1,392				1,631	2,178			1,631	2,178		
	H18	-6			1,619	2,055				2,533	3,215			2,533	3,215		
	H19	-5			1,957	2,357				3,061	3,688			3,061	3,688		
	H20	-4			2,177	2,466				3,406	3,859			3,406	3,859		
	H21	-3			1,305	1,468				2,041	2,296			2,041	2,296		
	H22	-2			1,636	1,769				2,559	2,768			2,559	2,768		
	H23	-1			1,252	1,303				1,960	2,038			1,960	2,038		
	H24	0			648	648				1,015	1,015			1,015	1,015		
	H25	1			613	589				959	922			959	922		
	H26	2			2,084	1,927				3,261	3,015			3,261	3,015		
	H27	3			2,449	2,177				3,832	3,407			3,832	3,407		
	H28	4			3,038	2,597				4,753	4,063			4,753	4,063		
	H29	5			6,952	5,714				10,876	8,939			10,876	8,939		
	H30	6			9,100	7,192				14,236	11,251			14,236	11,251		
H31	7			12,969	9,856				20,291	15,419			20,291	15,419			
H32	8			13,122	9,588				20,530	15,001			20,530	15,001			
H33	9			11,546	8,112				18,064	12,692			18,064	12,692			
H34	10			9,461	6,391				14,802	10,000			14,802	10,000			
H35	11			6,073	3,945				9,501	6,172			9,501	6,172			
H36	12			1,721	1,075				2,692	1,681			2,692	1,681			
施設 完成後の 評価期間 (50年)	H37	13	3,414	2,050								490	294	490	294		
	H38	14	3,414	1,971								490	283	490	283		
	H39	15	3,414	1,896								490	272	490	272		
	H40	16	3,414	1,823								490	262	490	262		
	H41	17	3,414	1,753								490	252	490	252		
	H42	18	3,414	1,685								490	242	490	242		
	H43	19	3,414	1,620								490	233	490	233		
	H44	20	3,414	1,558								490	224	490	224		
	H45	21	3,414	1,498								490	215	490	215		
	H46	22	3,414	1,440								490	207	490	207		
	H47	23	3,414	1,385								490	199	490	199		
	H48	24	3,414	1,332								490	191	490	191		
	H49	25	3,414	1,281								490	184	490	184		
	H50	26	3,414	1,231								490	177	490	177		
	H51	27	3,414	1,184								490	170	490	170		
	H52	28	3,414	1,138								490	163	490	163		
	H53	29	3,414	1,095								490	157	490	157		
	H54	30	3,414	1,053								490	151	490	151		
	H55	31	3,414	1,012								490	145	490	145		
	H56	32	3,414	973								490	140	490	140		
	H57	33	3,414	936								490	134	490	134		
	H58	34	3,414	900								490	129	490	129		
	H59	35	3,414	865								490	124	490	124		
	H60	36	3,414	832								490	119	490	119		
	H61	37	3,414	800								490	115	490	115		
	H62	38	3,414	769								490	110	490	110		
	H63	39	3,414	739								490	106	490	106		
	H64	40	3,414	711								490	102	490	102		
	H65	41	3,414	684								490	98	490	98		
	H66	42	3,414	657								490	94	490	94		
H67	43	3,414	632								490	91	490	91			
H68	44	3,414	608								490	87	490	87			
H69	45	3,414	584								490	84	490	84			
H70	46	3,414	562								490	81	490	81			
H71	47	3,414	540								490	78	490	78			
H72	48	3,414	520								490	75	490	75			
H73	49	3,414	500								490	72	490	72			
H74	50	3,414	480								490	69	490	69			
H75	51	3,414	462								490	66	490	66			
H76	52	3,414	444								490	64	490	64			
H77	53	3,414	427								490	61	490	61			
H78	54	3,414	411								490	59	490	59			
H79	55	3,414	395								490	57	490	57			
H80	56	3,414	380								490	54	490	54			
H81	57	3,414	365								490	52	490	52			
H82	58	3,414	351								490	50	490	50			
H83	59	3,414	337								490	48	490	48			
H84	60	3,414	325								490	47	490	47			
H85	61	3,414	312								490	45	490	45			
H86	62	3,414	300								490	43	490	43			
合計			170,688	45,805				4,360	50,165	153,300	131,757	24,500	6,575	177,800	138,332		
ダム費用の内、河川分*			170,688	45,805				3,484	49,289	122,487	105,274	19,576	5,253	142,062	110,527		
不特定便益計算**					97,985	84,216											
総便益**/総費用									133,504						110,527	1.2	22,977

※1: 総費用(建設費+維持管理費)は、治水に係わる費用として、全体事業費の中の河川分(洪水調節と不特定補給)のプロケーション率(79.9%)を乗じて算定する。

※2: 流水の正常な機能の維持の効果として、不特定利水の身替わり建設費より計上する。

※3: 総便益は、洪水調節による効果と、流水の正常な機能の維持の効果(不特定便益)の合計とする。

様式-5 費用対便益（残事業：残事業費+10%）

水系名：雄物川水系

ダム名：成瀬ダム

単位：百万円

年次	年度	t	便益				計 ①+②+③	費用				費用 便益比 B/C	純現在 価値 B-C		
			治水		不特定			建設費③		維持管理費④				計 ③+④	
			便益	現在価値 ①	便益	現在価値 ②		費用	現在価値	費用	現在価値			費用	現在価値
施設 整備 期間 (42年)	S58	-29		0	0		0	0			0	0			
	S59	-28		0	0		0	0			0	0			
	S60	-27		0	0		0	0			0	0			
	S61	-26		0	0		0	0			0	0			
	S62	-25		0	0		0	0			0	0			
	S63	-24		0	0		0	0			0	0			
	H1	-23		0	0		0	0			0	0			
	H2	-22		0	0		0	0			0	0			
	H3	-21		0	0		0	0			0	0			
	H4	-20		0	0		0	0			0	0			
	H5	-19		0	0		0	0			0	0			
	H6	-18		0	0		0	0			0	0			
	H7	-17		0	0		0	0			0	0			
	H8	-16		0	0		0	0			0	0			
	H9	-15		0	0		0	0			0	0			
	H10	-14		0	0		0	0			0	0			
	H11	-13		0	0		0	0			0	0			
	H12	-12		0	0		0	0			0	0			
	H13	-11		0	0		0	0			0	0			
	H14	-10		0	0		0	0			0	0			
	H15	-9		0	0		0	0			0	0			
	H16	-8		0	0		0	0			0	0			
	H17	-7		0	0		0	0			0	0			
	H18	-6		0	0		0	0			0	0			
	H19	-5		0	0		0	0			0	0			
	H20	-4		0	0		0	0			0	0			
	H21	-3		0	0		0	0			0	0			
	H22	-2		0	0		0	0			0	0			
	H23	-1		0	0		0	0			0	0			
	H24	0		0	0		0	0			0	0			
	H25	1			613	589		1,054	1,014			1,054	1,014		
	H26	2			2,084	1,927		3,587	3,316			3,587	3,316		
	H27	3			2,449	2,177		4,215	3,747			4,215	3,747		
	H28	4			3,038	2,597		5,228	4,469			5,228	4,469		
	H29	5			6,952	5,714		11,964	9,833			11,964	9,833		
	H30	6			9,100	7,192		15,660	12,376			15,660	12,376		
H31	7			12,969	9,856		22,320	16,961			22,320	16,961			
H32	8			13,122	9,588		22,583	16,501			22,583	16,501			
H33	9			11,546	8,112		19,870	13,961			19,870	13,961			
H34	10			9,461	6,391		16,282	11,000			16,282	11,000			
H35	11			6,073	3,945		10,451	6,789			10,451	6,789			
H36	12			1,721	1,075		2,961	1,850			2,961	1,850			
施設 完成後の 評価期間 (50年)	H37	13	3,896	2,340					490	294	490	294			
	H38	14	3,896	2,250					490	283	490	283			
	H39	15	3,896	2,163					490	272	490	272			
	H40	16	3,896	2,080					490	262	490	262			
	H41	17	3,896	2,000					490	252	490	252			
	H42	18	3,896	1,923					490	242	490	242			
	H43	19	3,896	1,849					490	233	490	233			
	H44	20	3,896	1,778					490	224	490	224			
	H45	21	3,896	1,710					490	215	490	215			
	H46	22	3,896	1,644					490	207	490	207			
	H47	23	3,896	1,581					490	199	490	199			
	H48	24	3,896	1,520					490	191	490	191			
	H49	25	3,896	1,462					490	184	490	184			
	H50	26	3,896	1,405					490	177	490	177			
	H51	27	3,896	1,351					490	170	490	170			
	H52	28	3,896	1,299					490	163	490	163			
	H53	29	3,896	1,249					490	157	490	157			
	H54	30	3,896	1,201					490	151	490	151			
	H55	31	3,896	1,155					490	145	490	145			
	H56	32	3,896	1,111					490	140	490	140			
	H57	33	3,896	1,068					490	134	490	134			
	H58	34	3,896	1,027					490	129	490	129			
	H59	35	3,896	987					490	124	490	124			
	H60	36	3,896	949					490	119	490	119			
	H61	37	3,896	913					490	115	490	115			
	H62	38	3,896	878					490	110	490	110			
	H63	39	3,896	844					490	106	490	106			
	H64	40	3,896	812					490	102	490	102			
	H65	41	3,896	780					490	98	490	98			
	H66	42	3,896	750					490	94	490	94			
H67	43	3,896	721					490	91	490	91				
H68	44	3,896	694					490	87	490	87				
H69	45	3,896	667					490	84	490	84				
H70	46	3,896	641					490	81	490	81				
H71	47	3,896	617					490	78	490	78				
H72	48	3,896	593					490	75	490	75				
H73	49	3,896	570					490	72	490	72				
H74	50	3,896	548					490	69	490	69				
H75	51	3,896	527					490	66	490	66				
H76	52	3,896	507					490	64	490	64				
H77	53	3,896	487					490	61	490	61				
H78	54	3,896	469					490	59	490	59				
H79	55	3,896	451					490	57	490	57				
H80	56	3,896	433					490	54	490	54				
H81	57	3,896	417					490	52	490	52				
H82	58	3,896	401					490	50	490	50				
H83	59	3,896	385					490	48	490	48				
H84	60	3,896	370					490	47	490	47				
H85	61	3,896	356					490	45	490	45				
H86	62	3,896	342					490	43	490	43				
合計			194,817	52,280		4,246	56,526	136,176	101,817	24,500	6,575	160,676	108,392		
ダム費用の内、河川分 ^{※1}			194,817	52,280		3,393	55,673	108,804	81,352	19,576	5,253	128,380	86,605		
不特定便益計算 ^{※2}					79,127	59,162									
総便益 ^{※3} ／総費用							114,835						86,605	1.3	28,230

※1：総費用（建設費+維持管理費）は、治水に係る費用として、全体事業費の中の河川分（洪水調節と不特定補給）のアロケーション率（79.9%）を乗じて算定する。

※2：流水の正常な機能の維持の効果として、不特定利水の身替わり建設費より計上する。

※3：総便益は、洪水調節による効果と、流水の正常な機能の維持の効果（不特定便益）の合計とする。

様式-5 費用対便益（残事業：残事業費-10%）

水系名：雄物川水系

ダム名：成瀬ダム

単位：百万円

年次	年度	t	便益				計 ①+②+③	費用				費用 便益比 B/C	純現在 価値 B-C		
			治水		不特定			建設費③		維持管理費④				計 ③+④	
			便益	現在価値 ①	便益	現在価値 ②		費用	現在価値	費用	現在価値			費用	現在価値
施設 整備 期間 (42年)	S58	-29		0	0		0	0			0	0			
	S59	-28		0	0		0	0			0	0			
	S60	-27		0	0		0	0			0	0			
	S61	-26		0	0		0	0			0	0			
	S62	-25		0	0		0	0			0	0			
	S63	-24		0	0		0	0			0	0			
	H1	-23		0	0		0	0			0	0			
	H2	-22		0	0		0	0			0	0			
	H3	-21		0	0		0	0			0	0			
	H4	-20		0	0		0	0			0	0			
	H5	-19		0	0		0	0			0	0			
	H6	-18		0	0		0	0			0	0			
	H7	-17		0	0		0	0			0	0			
	H8	-16		0	0		0	0			0	0			
	H9	-15		0	0		0	0			0	0			
	H10	-14		0	0		0	0			0	0			
	H11	-13		0	0		0	0			0	0			
	H12	-12		0	0		0	0			0	0			
	H13	-11		0	0		0	0			0	0			
	H14	-10		0	0		0	0			0	0			
	H15	-9		0	0		0	0			0	0			
	H16	-8		0	0		0	0			0	0			
	H17	-7		0	0		0	0			0	0			
	H18	-6		0	0		0	0			0	0			
	H19	-5		0	0		0	0			0	0			
	H20	-4		0	0		0	0			0	0			
	H21	-3		0	0		0	0			0	0			
	H22	-2		0	0		0	0			0	0			
	H23	-1		0	0		0	0			0	0			
	H24	0		0	0		0	0			0	0			
	H25	1			613	589		863	830			863	830		
	H26	2			2,084	1,927		2,935	2,713			2,935	2,713		
	H27	3			2,449	2,177		3,449	3,066			3,449	3,066		
	H28	4			3,038	2,597		4,278	3,657			4,278	3,657		
	H29	5			6,952	5,714		9,788	8,045			9,788	8,045		
	H30	6			9,100	7,192		12,813	10,126			12,813	10,126		
H31	7			12,969	9,856		18,262	13,877			18,262	13,877			
H32	8			13,122	9,588		18,477	13,501			18,477	13,501			
H33	9			11,546	8,112		16,258	11,422			16,258	11,422			
H34	10			9,461	6,391		13,322	9,000			13,322	9,000			
H35	11			6,073	3,945		8,551	5,554			8,551	5,554			
H36	12			1,721	1,075		2,423	1,513			2,423	1,513			
施設 完成後の 評価期間 (50年)	H37	13	3,896	2,340					490	294	490	294			
	H38	14	3,896	2,250					490	283	490	283			
	H39	15	3,896	2,163					490	272	490	272			
	H40	16	3,896	2,080					490	262	490	262			
	H41	17	3,896	2,000					490	252	490	252			
	H42	18	3,896	1,923					490	242	490	242			
	H43	19	3,896	1,849					490	233	490	233			
	H44	20	3,896	1,778					490	224	490	224			
	H45	21	3,896	1,710					490	215	490	215			
	H46	22	3,896	1,644					490	207	490	207			
	H47	23	3,896	1,581					490	199	490	199			
	H48	24	3,896	1,520					490	191	490	191			
	H49	25	3,896	1,462					490	184	490	184			
	H50	26	3,896	1,405					490	177	490	177			
	H51	27	3,896	1,351					490	170	490	170			
	H52	28	3,896	1,299					490	163	490	163			
	H53	29	3,896	1,249					490	157	490	157			
	H54	30	3,896	1,201					490	151	490	151			
	H55	31	3,896	1,155					490	145	490	145			
	H56	32	3,896	1,111					490	140	490	140			
	H57	33	3,896	1,068					490	134	490	134			
	H58	34	3,896	1,027					490	129	490	129			
	H59	35	3,896	987					490	124	490	124			
	H60	36	3,896	949					490	119	490	119			
	H61	37	3,896	913					490	115	490	115			
	H62	38	3,896	878					490	110	490	110			
	H63	39	3,896	844					490	106	490	106			
	H64	40	3,896	812					490	102	490	102			
	H65	41	3,896	780					490	98	490	98			
H66	42	3,896	750					490	94	490	94				
H67	43	3,896	721					490	91	490	91				
H68	44	3,896	694					490	87	490	87				
H69	45	3,896	667					490	84	490	84				
H70	46	3,896	641					490	81	490	81				
H71	47	3,896	617					490	78	490	78				
H72	48	3,896	593					490	75	490	75				
H73	49	3,896	570					490	72	490	72				
H74	50	3,896	548					490	69	490	69				
H75	51	3,896	527					490	66	490	66				
H76	52	3,896	507					490	64	490	64				
H77	53	3,896	487					490	61	490	61				
H78	54	3,896	469					490	59	490	59				
H79	55	3,896	451					490	57	490	57				
H80	56	3,896	433					490	54	490	54				
H81	57	3,896	417					490	52	490	52				
H82	58	3,896	401					490	50	490	50				
H83	59	3,896	385					490	48	490	48				
H84	60	3,896	370					490	47	490	47				
H85	61	3,896	356					490	45	490	45				
H86	62	3,896	342					490	43	490	43				
合計			194,817	52,280		3,474	55,754	111,416	83,305	24,500	6,575	135,916	89,879		
ダム費用の内、河川分*			194,817	52,280		2,776	55,056	89,022	66,561	19,576	5,253	108,597	71,814		
不特定便益計算**					79,127	59,162									
総便益**/総費用							114,218					71,814	1.6	42,404	

※1：総費用（建設費+維持管理費）は、治水に係わる費用として、全体事業費の中の河川分（洪水調節と不特定補給）のアロケーション率（79.9%）を乗じて算定する。
 ※2：流水の正常な機能の維持の効果として、不特定利水の身替わり建設費より計上する。
 ※3：総便益は、洪水調節による効果と、流水の正常な機能の維持の効果（不特定便益）の合計とする。

様式-5 費用対便益（残事業：残工期+10%）

水系名：雄物川水系

ダム名：成瀬ダム

単位：百万円

年次	年度	t	便益				計 ①+②+③	費用				費用 便益比 B/C	純現在 価値 B-C		
			治水		不特定			建設費③		維持管理費④				計 ③+④	
			便益	現在価値 ①	便益	現在価値 ②		費用	現在価値	費用	現在価値			費用	現在価値
施設 整備 期間 (43年)	S58	-29		0	0		0	0		0	0				
	S59	-28		0	0		0	0		0	0				
	S60	-27		0	0		0	0		0	0				
	S61	-26		0	0		0	0		0	0				
	S62	-25		0	0		0	0		0	0				
	S63	-24		0	0		0	0		0	0				
	H1	-23		0	0		0	0		0	0				
	H2	-22		0	0		0	0		0	0				
	H3	-21		0	0		0	0		0	0				
	H4	-20		0	0		0	0		0	0				
	H5	-19		0	0		0	0		0	0				
	H6	-18		0	0		0	0		0	0				
	H7	-17		0	0		0	0		0	0				
	H8	-16		0	0		0	0		0	0				
	H9	-15		0	0		0	0		0	0				
	H10	-14		0	0		0	0		0	0				
	H11	-13		0	0		0	0		0	0				
	H12	-12		0	0		0	0		0	0				
	H13	-11		0	0		0	0		0	0				
	H14	-10		0	0		0	0		0	0				
	H15	-9		0	0		0	0		0	0				
	H16	-8		0	0		0	0		0	0				
	H17	-7		0	0		0	0		0	0				
	H18	-6		0	0		0	0		0	0				
	H19	-5		0	0		0	0		0	0				
	H20	-4		0	0		0	0		0	0				
	H21	-3		0	0		0	0		0	0				
	H22	-2		0	0		0	0		0	0				
	H23	-1		0	0		0	0		0	0				
	H24	0		0	0		0	0		0	0				
	H25	1			566	544		885	851		885	851			
	H26	2			1,811	1,674		2,833	2,619		2,833	2,619			
	H27	3			2,205	1,960		3,449	3,066		3,449	3,066			
	H28	4			2,668	2,281		4,175	3,569		4,175	3,569			
	H29	5			5,213	4,284		8,155	6,703		8,155	6,703			
	H30	6			7,573	5,985		11,849	9,364		11,849	9,364			
	H31	7			10,186	7,740		15,936	12,110		15,936	12,110			
H32	8			12,030	8,790		18,822	13,753		18,822	13,753				
H33	9			11,628	8,170		18,192	12,781		18,192	12,781				
H34	10			10,177	6,875		15,922	10,756		15,922	10,756				
H35	11			8,212	5,334		12,848	8,346		12,848	8,346				
H36	12			5,271	3,292		8,246	5,151		8,246	5,151				
H37	13			1,588	954		2,485	1,492		2,485	1,492				
施設 完成後 の 評価 期間 (50年)	H38	14	3,896	2,250					490	283	490	283			
	H39	15	3,896	2,163					490	272	490	272			
	H40	16	3,896	2,080					490	262	490	262			
	H41	17	3,896	2,000					490	252	490	252			
	H42	18	3,896	1,923					490	242	490	242			
	H43	19	3,896	1,849					490	233	490	233			
	H44	20	3,896	1,778					490	224	490	224			
	H45	21	3,896	1,710					490	215	490	215			
	H46	22	3,896	1,644					490	207	490	207			
	H47	23	3,896	1,581					490	199	490	199			
	H48	24	3,896	1,520					490	191	490	191			
	H49	25	3,896	1,462					490	184	490	184			
	H50	26	3,896	1,405					490	177	490	177			
	H51	27	3,896	1,351					490	170	490	170			
	H52	28	3,896	1,299					490	163	490	163			
	H53	29	3,896	1,249					490	157	490	157			
	H54	30	3,896	1,201					490	151	490	151			
	H55	31	3,896	1,155					490	145	490	145			
	H56	32	3,896	1,111					490	140	490	140			
	H57	33	3,896	1,068					490	134	490	134			
	H58	34	3,896	1,027					490	129	490	129			
H59	35	3,896	987					490	124	490	124				
H60	36	3,896	949					490	119	490	119				
H61	37	3,896	913					490	115	490	115				
H62	38	3,896	878					490	110	490	110				
H63	39	3,896	844					490	106	490	106				
H64	40	3,896	812					490	102	490	102				
H65	41	3,896	780					490	98	490	98				
H66	42	3,896	750					490	94	490	94				
H67	43	3,896	721					490	91	490	91				
H68	44	3,896	694					490	87	490	87				
H69	45	3,896	667					490	84	490	84				
H70	46	3,896	641					490	81	490	81				
H71	47	3,896	617					490	78	490	78				
H72	48	3,896	593					490	75	490	75				
H73	49	3,896	570					490	72	490	72				
H74	50	3,896	548					490	69	490	69				
H75	51	3,896	527					490	66	490	66				
H76	52	3,896	507					490	64	490	64				
H77	53	3,896	487					490	61	490	61				
H78	54	3,896	469					490	59	490	59				
H79	55	3,896	451					490	57	490	57				
H80	56	3,896	433					490	54	490	54				
H81	57	3,896	417					490	52	490	52				
H82	58	3,896	401					490	50	490	50				
H83	59	3,896	385					490	48	490	48				
H84	60	3,896	370					490	47	490	47				
H85	61	3,896	356					490	45	490	45				
H86	62	3,896	342					490	43	490	43				
H87	63	3,896	329					490	41	490	41				
合計			194,817	50,269		3,712	53,981	123,796	90,561	24,500	6,322	148,296	96,883		
ダム費用の内、河川分*			194,817	50,269		2,966	53,235	98,913	72,358	19,576	5,051	118,489	77,410		
不特定便益計算率**					79,127	57,884									
総便益**/総費用							111,119					77,410	1.4	33,709	

※1：総費用（建設費＋維持管理費）は、治水に係わる費用として、全体事業費の中の河川分（洪水調節と不特定補給）のプロケーション率（79.9%）を乗じて算定する。
 ※2：流水の正常な機能の維持の効果として、不特定利水の身替わり建設費より計上する。
 ※3：総便益は、洪水調節による効果と、流水の正常な機能の維持の効果（不特定便益）の合計とする。

様式-5 費用対便益（残事業：残工期-10%）

水系名：雄物川水系

ダム名：成瀬ダム

単位：百万円

年次	年度	t	治水		便益		残存 価値 ③	計 ①+②+③	建設費③		維持管理費④		計 ③+④		費用 便益比 B/C	純現在 価値 B-C
			便益	現在価値 ①	便益	現在価値 ②			費用	現在価値	費用	現在価値	費用	現在価値		
施 設 期 間 (4 1 年)	S58	-29			0	0			0	0			0	0		
	S59	-28			0	0			0	0			0	0		
	S60	-27			0	0			0	0			0	0		
	S61	-26			0	0			0	0			0	0		
	S62	-25			0	0			0	0			0	0		
	S63	-24			0	0			0	0			0	0		
	H1	-23			0	0			0	0			0	0		
	H2	-22			0	0			0	0			0	0		
	H3	-21			0	0			0	0			0	0		
	H4	-20			0	0			0	0			0	0		
	H5	-19			0	0			0	0			0	0		
	H6	-18			0	0			0	0			0	0		
	H7	-17			0	0			0	0			0	0		
	H8	-16			0	0			0	0			0	0		
	H9	-15			0	0			0	0			0	0		
	H10	-14			0	0			0	0			0	0		
	H11	-13			0	0			0	0			0	0		
	H12	-12			0	0			0	0			0	0		
	H13	-11			0	0			0	0			0	0		
	H14	-10			0	0			0	0			0	0		
	H15	-9			0	0			0	0			0	0		
	H16	-8			0	0			0	0			0	0		
	H17	-7			0	0			0	0			0	0		
	H18	-6			0	0			0	0			0	0		
H19	-5			0	0			0	0			0	0			
H20	-4			0	0			0	0			0	0			
H21	-3			0	0			0	0			0	0			
H22	-2			0	0			0	0			0	0			
H23	-1			0	0			0	0			0	0			
H24	0			0	0			0	0			0	0			
H25	1			802	771			1,255	1,207			1,255	1,207			
H26	2			2,340	2,163			3,661	3,385			3,661	3,385			
H27	3			2,833	2,518			4,432	3,940			4,432	3,940			
H28	4			4,737	4,049			7,412	6,335			7,412	6,335			
H29	5			8,560	7,036			13,392	11,007			13,392	11,007			
H30	6			12,037	9,513			18,833	14,884			18,833	14,884			
H31	7			14,246	10,825			22,287	16,937			22,287	16,937			
H32	8			13,169	9,622			20,603	15,054			20,603	15,054			
H33	9			10,890	7,651			17,037	11,970			17,037	11,970			
H34	10			7,241	4,892			11,328	7,653			11,328	7,653			
H35	11			2,273	1,476			3,556	2,310			3,556	2,310			
施 設 完 成 後 の 評 価 期 間 (5 0 年)	H36	12	3,896	2,434						490	306	490	306			
	H37	13	3,896	2,340						490	294	490	294			
	H38	14	3,896	2,250						490	283	490	283			
	H39	15	3,896	2,163						490	272	490	272			
	H40	16	3,896	2,080						490	262	490	262			
	H41	17	3,896	2,000						490	252	490	252			
	H42	18	3,896	1,923						490	242	490	242			
	H43	19	3,896	1,849						490	233	490	233			
	H44	20	3,896	1,778						490	224	490	224			
	H45	21	3,896	1,710						490	215	490	215			
	H46	22	3,896	1,644						490	207	490	207			
	H47	23	3,896	1,581						490	199	490	199			
	H48	24	3,896	1,520						490	191	490	191			
	H49	25	3,896	1,462						490	184	490	184			
	H50	26	3,896	1,405						490	177	490	177			
	H51	27	3,896	1,351						490	170	490	170			
	H52	28	3,896	1,299						490	163	490	163			
	H53	29	3,896	1,249						490	157	490	157			
	H54	30	3,896	1,201						490	151	490	151			
	H55	31	3,896	1,155						490	145	490	145			
	H56	32	3,896	1,111						490	140	490	140			
H57	33	3,896	1,068						490	134	490	134				
H58	34	3,896	1,027						490	129	490	129				
H59	35	3,896	987						490	124	490	124				
H60	36	3,896	949						490	119	490	119				
H61	37	3,896	913						490	115	490	115				
H62	38	3,896	878						490	110	490	110				
H63	39	3,896	844						490	106	490	106				
H64	40	3,896	812						490	102	490	102				
H65	41	3,896	780						490	98	490	98				
H66	42	3,896	750						490	94	490	94				
H67	43	3,896	721						490	91	490	91				
H68	44	3,896	694						490	87	490	87				
H69	45	3,896	667						490	84	490	84				
H70	46	3,896	641						490	81	490	81				
H71	47	3,896	617						490	78	490	78				
H72	48	3,896	593						490	75	490	75				
H73	49	3,896	570						490	72	490	72				
H74	50	3,896	548						490	69	490	69				
H75	51	3,896	527						490	66	490	66				
H76	52	3,896	507						490	64	490	64				
H77	53	3,896	487						490	61	490	61				
H78	54	3,896	469						490	59	490	59				
H79	55	3,896	451						490	57	490	57				
H80	56	3,896	433						490	54	490	54				
H81	57	3,896	417						490	52	490	52				
H82	58	3,896	401						490	50	490	50				
H83	59	3,896	385						490	48	490	48				
H84	60	3,896	370						490	47	490	47				
H85	61	3,896	356						490	45	490	45				
合計			194,817	54,371			4,015	58,386	123,796	94,682	24,500	6,838	148,296	101,520		
ダム費用の内、河川分			194,817	54,371			3,208	57,579	98,913	75,651	19,576	5,463	118,489	81,114		
不特定便益計算 ^{※2}					79,127	60,518										
総便益 ^{※3} ／総費用								118,097						81,114	1.5	36,983

※1：総費用（建設費＋維持管理費）は、治水に係わる費用として、全体事業費の中の河川分（洪水調節と不特定補給）のアロケーション率（79.9%）を乗じて算定する。

※2：流水の正常な機能の維持の効果として、不特定利水の身替わり建設費より計上する。

※3：総便益は、洪水調節による効果と、流水の正常な機能の維持の効果（不特定便益）の合計とする。

様式-5 費用対便益（残事業：資産+10%）

水系名：雄物川水系 ダム名：成瀬ダム 単位：百万円

年次	年度	t	便 益				計 ①+②+③	費 用				費用 便益比 B/C	純現在 価値 B-C			
			治水		不特定			建設費③		維持管理費④				計 ③+④		
			便益	現在価値 ①	便益	現在価値 ②		費用	現在価値	費用	現在価値			費用	現在価値	
施 設 整 備 期 間 (42年)	S58	-29		0	0		0	0		0	0					
	S59	-28		0	0		0	0		0	0					
	S60	-27		0	0		0	0		0	0					
	S61	-26		0	0		0	0		0	0					
	S62	-25		0	0		0	0		0	0					
	S63	-24		0	0		0	0		0	0					
	H1	-23		0	0		0	0		0	0					
	H2	-22		0	0		0	0		0	0					
	H3	-21		0	0		0	0		0	0					
	H4	-20		0	0		0	0		0	0					
	H5	-19		0	0		0	0		0	0					
	H6	-18		0	0		0	0		0	0					
	H7	-17		0	0		0	0		0	0					
	H8	-16		0	0		0	0		0	0					
	H9	-15		0	0		0	0		0	0					
	H10	-14		0	0		0	0		0	0					
	H11	-13		0	0		0	0		0	0					
	H12	-12		0	0		0	0		0	0					
	H13	-11		0	0		0	0		0	0					
	H14	-10		0	0		0	0		0	0					
	H15	-9		0	0		0	0		0	0					
	H16	-8		0	0		0	0		0	0					
	H17	-7		0	0		0	0		0	0					
	H18	-6		0	0		0	0		0	0					
	H19	-5		0	0		0	0		0	0					
	H20	-4		0	0		0	0		0	0					
	H21	-3		0	0		0	0		0	0					
	H22	-2		0	0		0	0		0	0					
	H23	-1		0	0		0	0		0	0					
	H24	0		0	0		0	0		0	0					
	H25	1			613	589		959	922		959	922				
	H26	2			2,084	1,927		3,261	3,015		3,261	3,015				
	H27	3			2,449	2,177		3,832	3,407		3,832	3,407				
	H28	4			3,038	2,597		4,753	4,063		4,753	4,063				
	H29	5			6,952	5,714		10,876	8,939		10,876	8,939				
	H30	6			9,100	7,192		14,236	11,251		14,236	11,251				
H31	7			12,969	9,856		20,291	15,419		20,291	15,419					
H32	8			13,122	9,588		20,530	15,001		20,530	15,001					
H33	9			11,546	8,112		18,064	12,692		18,064	12,692					
H34	10			9,461	6,391		14,802	10,000		14,802	10,000					
H35	11			6,073	3,945		9,501	6,172		9,501	6,172					
H36	12			1,721	1,075		2,692	1,681		2,692	1,681					
H37	13		4,172	2,506					490	294	490	294				
H38	14		4,172	2,409					490	283	490	283				
H39	15		4,172	2,317					490	272	490	272				
H40	16		4,172	2,228					490	262	490	262				
H41	17		4,172	2,142					490	252	490	252				
H42	18		4,172	2,060					490	242	490	242				
H43	19		4,172	1,980					490	233	490	233				
H44	20		4,172	1,904					490	224	490	224				
H45	21		4,172	1,831					490	215	490	215				
H46	22		4,172	1,761					490	207	490	207				
H47	23		4,172	1,693					490	199	490	199				
H48	24		4,172	1,628					490	191	490	191				
H49	25		4,172	1,565					490	184	490	184				
H50	26		4,172	1,505					490	177	490	177				
H51	27		4,172	1,447					490	170	490	170				
H52	28		4,172	1,391					490	163	490	163				
H53	29		4,172	1,338					490	157	490	157				
H54	30		4,172	1,286					490	151	490	151				
H55	31		4,172	1,237					490	145	490	145				
H56	32		4,172	1,189					490	140	490	140				
H57	33		4,172	1,144					490	134	490	134				
H58	34		4,172	1,100					490	129	490	129				
H59	35		4,172	1,057					490	124	490	124				
H60	36		4,172	1,017					490	119	490	119				
H61	37		4,172	978					490	115	490	115				
H62	38		4,172	940					490	110	490	110				
H63	39		4,172	904					490	106	490	106				
H64	40		4,172	869					490	102	490	102				
H65	41		4,172	836					490	98	490	98				
H66	42		4,172	803					490	94	490	94				
H67	43		4,172	773					490	91	490	91				
H68	44		4,172	743					490	87	490	87				
H69	45		4,172	714					490	84	490	84				
H70	46		4,172	687					490	81	490	81				
H71	47		4,172	660					490	78	490	78				
H72	48		4,172	635					490	75	490	75				
H73	49		4,172	611					490	72	490	72				
H74	50		4,172	587					490	69	490	69				
H75	51		4,172	565					490	66	490	66				
H76	52		4,172	543					490	64	490	64				
H77	53		4,172	522					490	61	490	61				
H78	54		4,172	502					490	59	490	59				
H79	55		4,172	483					490	57	490	57				
H80	56		4,172	464					490	54	490	54				
H81	57		4,172	446					490	52	490	52				
H82	58		4,172	429					490	50	490	50				
H83	59		4,172	412					490	48	490	48				
H84	60		4,172	397					490	47	490	47				
H85	61		4,172	381					490	45	490	45				
H86	62		4,172	367					490	43	490	43				
合計			208,619	55,984			3,860	59,844	123,796	92,561	24,500	6,575	148,296	99,136		
ダム費用の内、河川分*			208,619	55,984			3,084	59,068	98,913	73,956	19,576	5,253	118,489	79,209		
不特定便益計算**					79,127	59,162										
総便益**/総費用								118,230						79,209	1.5	39,021

※1：総費用（建設費+維持管理費）は、治水に係わる費用として、全体事業費の中の河川分（洪水調節と不特定補給）のアロケーション率（79.9%）を乗じて算定する。
 ※2：流水の正常な機能の維持の効果として、不特定利水の身替わり建設費より計上する。
 ※3：総便益は、洪水調節による効果と、流水の正常な機能の維持の効果（不特定便益）の合計とする。

様式-5 費用対便益 (残事業:資産-10%)

水系名: 雄物川水系

ダム名: 成瀬ダム

単位:百万円

年次	年度	t	治水		便益		不特定	残存 価値 ③	計 ①+②+③	建設費③		維持管理費④		計 ③+④		費用 便益比 B/C	純現在 価値 B-C	
			便益 ①	現在価値 ②	便益	現在価値 ②				費用	現在価値	費用	現在価値	費用	現在価値			
施設 整備 期間 (42年)	S58	-29			0	0				0	0			0	0			
	S59	-28			0	0				0	0			0	0			
	S60	-27			0	0				0	0			0	0			
	S61	-26			0	0				0	0			0	0			
	S62	-25			0	0				0	0			0	0			
	S63	-24			0	0				0	0			0	0			
	H1	-23			0	0				0	0			0	0			
	H2	-22			0	0				0	0			0	0			
	H3	-21			0	0				0	0			0	0			
	H4	-20			0	0				0	0			0	0			
	H5	-19			0	0				0	0			0	0			
	H6	-18			0	0				0	0			0	0			
	H7	-17			0	0				0	0			0	0			
	H8	-16			0	0				0	0			0	0			
	H9	-15			0	0				0	0			0	0			
	H10	-14			0	0				0	0			0	0			
	H11	-13			0	0				0	0			0	0			
	H12	-12			0	0				0	0			0	0			
	H13	-11			0	0				0	0			0	0			
	H14	-10			0	0				0	0			0	0			
	H15	-9			0	0				0	0			0	0			
	H16	-8			0	0				0	0			0	0			
	H17	-7			0	0				0	0			0	0			
	H18	-6			0	0				0	0			0	0			
	H19	-5			0	0				0	0			0	0			
	H20	-4			0	0				0	0			0	0			
	H21	-3			0	0				0	0			0	0			
	H22	-2			0	0				0	0			0	0			
	H23	-1			0	0				0	0			0	0			
	H24	0			0	0				0	0			0	0			
	H25	1				613	589				959	922			959	922		
	H26	2				2,084	1,927				3,261	3,015			3,261	3,015		
	H27	3				2,449	2,177				3,832	3,407			3,832	3,407		
	H28	4				3,038	2,597				4,753	4,063			4,753	4,063		
	H29	5				6,952	5,714				10,876	8,939			10,876	8,939		
	H30	6				9,100	7,192				14,236	11,251			14,236	11,251		
H31	7				12,969	9,856				20,291	15,419			20,291	15,419			
H32	8				13,122	9,588				20,530	15,001			20,530	15,001			
H33	9				11,546	8,112				18,064	12,692			18,064	12,692			
H34	10				9,461	6,391				14,802	10,000			14,802	10,000			
H35	11				6,073	3,945				9,501	6,172			9,501	6,172			
H36	12				1,721	1,075				2,692	1,681			2,692	1,681			
施設 完成後の 評価期間 (50年)	H37	13	3,414	2,050								490	294	490	294			
	H38	14	3,414	1,971								490	283	490	283			
	H39	15	3,414	1,896								490	272	490	272			
	H40	16	3,414	1,823								490	262	490	262			
	H41	17	3,414	1,753								490	252	490	252			
	H42	18	3,414	1,685								490	242	490	242			
	H43	19	3,414	1,620								490	233	490	233			
	H44	20	3,414	1,558								490	224	490	224			
	H45	21	3,414	1,498								490	215	490	215			
	H46	22	3,414	1,440								490	207	490	207			
	H47	23	3,414	1,385								490	199	490	199			
	H48	24	3,414	1,332								490	191	490	191			
	H49	25	3,414	1,281								490	184	490	184			
	H50	26	3,414	1,231								490	177	490	177			
	H51	27	3,414	1,184								490	170	490	170			
	H52	28	3,414	1,138								490	163	490	163			
	H53	29	3,414	1,095								490	157	490	157			
	H54	30	3,414	1,053								490	151	490	151			
	H55	31	3,414	1,012								490	145	490	145			
	H56	32	3,414	973								490	140	490	140			
	H57	33	3,414	936								490	134	490	134			
	H58	34	3,414	900								490	129	490	129			
	H59	35	3,414	865								490	124	490	124			
	H60	36	3,414	832								490	119	490	119			
	H61	37	3,414	800								490	115	490	115			
	H62	38	3,414	769								490	110	490	110			
	H63	39	3,414	739								490	106	490	106			
	H64	40	3,414	711								490	102	490	102			
	H65	41	3,414	684								490	98	490	98			
	H66	42	3,414	657								490	94	490	94			
H67	43	3,414	632								490	91	490	91				
H68	44	3,414	608								490	87	490	87				
H69	45	3,414	584								490	84	490	84				
H70	46	3,414	562								490	81	490	81				
H71	47	3,414	540								490	78	490	78				
H72	48	3,414	520								490	75	490	75				
H73	49	3,414	500								490	72	490	72				
H74	50	3,414	480								490	69	490	69				
H75	51	3,414	462								490	66	490	66				
H76	52	3,414	444								490	64	490	64				
H77	53	3,414	427								490	61	490	61				
H78	54	3,414	411								490	59	490	59				
H79	55	3,414	395								490	57	490	57				
H80	56	3,414	380								490	54	490	54				
H81	57	3,414	365								490	52	490	52				
H82	58	3,414	351								490	50	490	50				
H83	59	3,414	337								490	48	490	48				
H84	60	3,414	325								490	47	490	47				
H85	61	3,414	312								490	45	490	45				
H86	62	3,414	300								490	43	490	43				
合計			170,688	45,805				3,860	49,665	123,796	92,561	24,500	6,575	148,296	99,136			
ダム費用の内、河川分*			170,688	45,805				3,084	48,889	98,913	73,956	19,576	5,253	118,489	79,209			
不特定便益計算**					79,127	59,162												
総便益**/総費用									108,051						79,209	1.4	28,842	

※1: 総費用(建設費+維持管理費)は、治水に係る費用として、全体事業費の中の河川分(洪水調節と不特定補給)のプロケーション率(79.9%)を乗じて算定する。

※2: 流水の正常な機能の維持の効果として、不特定利水の身替わり建設費より計上する。

※3: 総便益は、洪水調節による効果と、流水の正常な機能の維持の効果(不特定便益)の合計とする。

様式－6

事業費の内訳書

事業名	成瀬ダム建設事業（全体事業）
-----	----------------

評価年度	H24	再評価
------	-----	-----

区分	費目	工種	単位	数量	金額(百万円)	備考
工事費	ダム費		式	1	100,628	
			式	1	86,761	
		転流工	式	1	3,352	仮排水路、仮締切
		掘削	千m ³	3,633	5,900	
		グラウチング	m	113,300	3,910	
		堤体工	千m ³	11,330	47,120	盛立、洪水吐コンクリート、監査廊、排水工
		閉塞工	式	1	521	仮排水路、試掘横坑、ゲート
		放流設備	式	1	727	
		その他	式	1	25,231	雑工事
		管理設備		式	1	3,900
	通信観測警報設備		式	1	2,378	
	電気整備		式	1	568	
	建物		式	1	720	管理用宿舎等
	諸設備		式	1	234	流木止め施設等
	仮設備		式	1	9,967	
		仮設備	式	1	1,724	濁水処理設備、骨材プラント他
		工事用道路	式	1	7,848	新設、維持補修、迂回路
		その他	式	1	395	土地借上、原形復旧他
	測量設計費		式	1	18,185	測量、環境調査など
	用地費および補償費		式	1	20,662	一般補償、公共補償、特殊補償
用地費及び補償費	補償工事費		式	1	5,560	
		付替道路	m	5,140	13,567	
		付替林道	m	4,000	1,288	
		その他	式	1	245	土地借り上げ等
		生活再建対策費	式	1	2	
船舶及び機械費		式	1	1,808		
営繕費・宿舎費		式	1	877		
工事諸費		式	1	11,140		
事業費 計		式	1	153,300		

維持管理費		式	1	490	1年当たり維持管理費
-------	--	---	---	-----	------------

※ダム事業の検証において、総事業費および工期について点検を行った結果を記載

この検討は、今回の検証のプロセスに位置づけられている「検証対象ダム事業の等の検討」の一環として行っているものであり、現在保有している技術情報等の範囲内で、今後の事業の方向性に関する判断とは一切関わりなく、現在の事業計画を点検するもの。また、予断を持たずに検証を進める観点から、ダム事業の点検及び他の治水対策(代替案)のいずれの検討にあたって、さらなるコスト縮減や工期短縮などの期待的要素は含まれないこととしている。

なお、検証の結論に沿っていずれの対策を実施する場合においても、実際の施工にあたってはさらなるコスト縮減や工期短縮に対して最大限の努力をすることとしている。

様式－6

事業費の内訳書

事業名	成瀬ダム建設事業（残事業）
-----	---------------

評価年度	H24	再評価
------	-----	-----

区分	費目	工種	単位	数量	金額(百万円)	備考
工事費	ダム費		式	1	96,128	
			式	1	83,657	
		転流工	式	1	248	仮排水路、仮締切
		掘削	千m ³	3,633	5,900	
		グラウチング	m	113,300	3,910	
		堤体工	千m ³	11,330	47,120	盛立、洪水吐コンクリート、監査廊、排水工
		閉塞工	式	1	521	仮排水路、試掘横坑
		放流設備	式	1	727	
		その他	式	1	25,231	雑工事
	管理設備		式	1	3,900	
		通信観測警報設備	式	1	2,378	
		電気整備	式	1	568	
		建物	式	1	720	管理用宿舎等
		諸設備	式	1	234	流木止め施設等
	仮設備		式	1	8,571	
		仮設備	式	1	1,684	濁水処理設備、骨材プラント他
		工事用道路	式	1	6,638	新設、維持補修、迂回路
その他		式	1	249	土地借上、原形復旧他	
測量設計費		式	1	7,742	測量、環境調査など	
用地費および補償費		式	1	9,950	一般補償、公共補償、特殊補償	
用地費及び補償費	補償工事費		式	1	1,865	
		付替道路	m	1,940	6,618	
		付替林道	m	4,000	1,288	
		その他	式	1	178	土地借り上げ等
		生活再建対策費	式	1	1	
船舶及び機械費		式	1	1,652		
営繕費・宿舎費		式	1	382		
工事諸費		式	1	7,942		
事業費 計		式	1	123,796		

維持管理費		式	1	490	1年当たり維持管理費
-------	--	---	---	-----	------------

※ダム事業の検証において、総事業費および工期について点検を行った結果を記載

この検討は、今回の検証のプロセスに位置づけられている「検証対象ダム事業の等の検討」の一環として行っているものであり、現在保有している技術情報等の範囲内で、今後の事業の方向性に関する判断とは一切関わりなく、現在の事業計画を点検するもの。また、予断を持たずに検証を進める観点から、ダム事業の点検及び他の治水対策(代替案)のいずれの検討にあたって、さらなるコスト縮減や工期短縮などの期待的要素は含まれないこととしている。

なお、検証の結論に沿っていずれの対策を実施する場合においても、実際の施工にあたってはさらなるコスト縮減や工期短縮に対して最大限の努力をすることとしている。