

国道349号 山側への別ルート(別線整備) 工事進捗状況

道路改良工事施工中



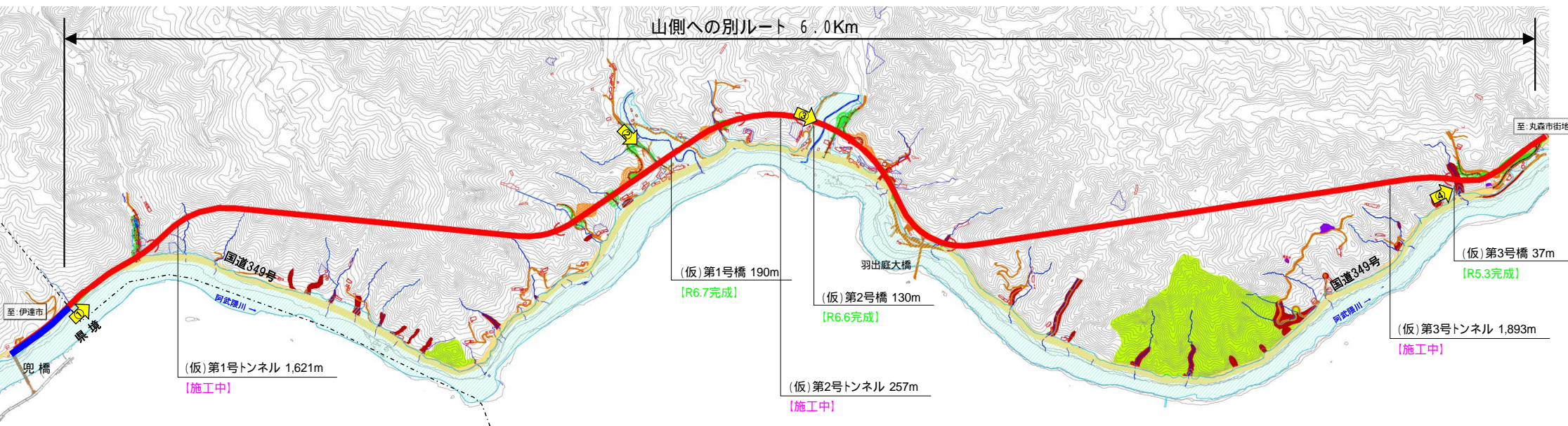
(仮)第1号橋 完成



舗装工事施工中



道路改良工事施工中



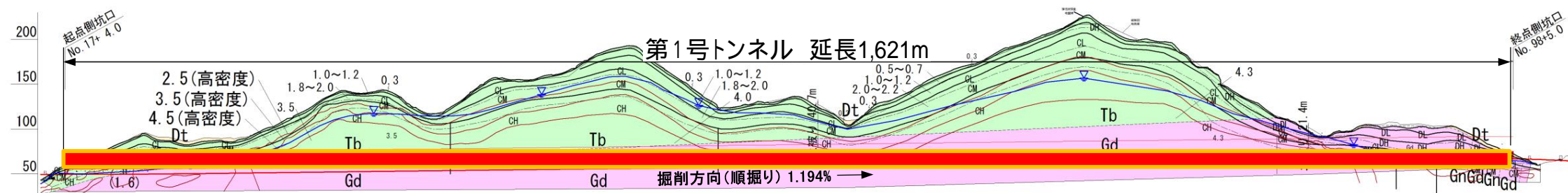
凡例

- : 台風19号浸水範囲
- : 台風19号被災箇所
- : 県立自然公園(第3種特別地域)



- (福島県から受託工事により、国交省施行) 兜橋～県境部区間 0.3km
- (国交省施行) 山側への別ルート 6.0km

(仮)第1号トンネル 進捗状況



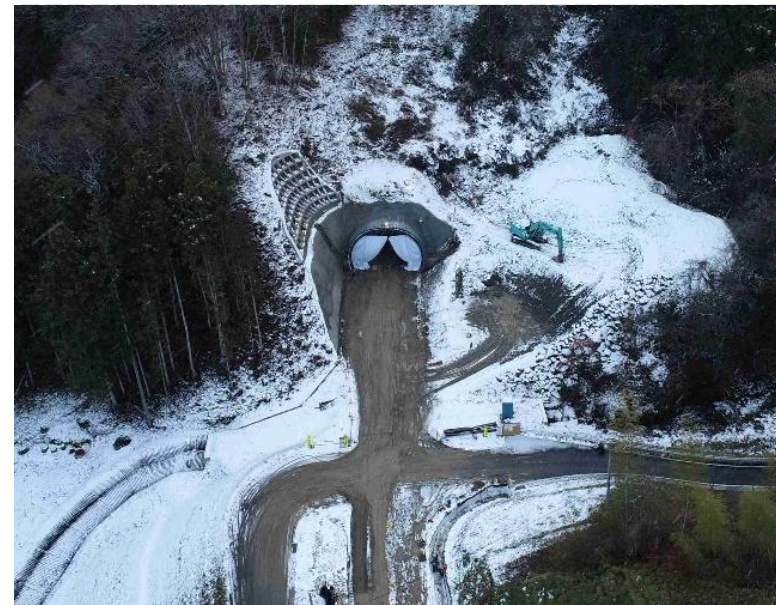
	進捗状況		進捗率
トンネル掘削	1,621m /	1,621m	100%
覆工コンクリート	1,560m /	1,621m	96%

R6.8.22貫通

地質時代	地層名				土性・岩相
	既存資料	丸森町地質図	本調査区分	記号	
第四紀 完新世	現河床堆積物		現河床堆積物	Rd	礫・砂・粘土
	崖錐堆積物	第四系	崖錐堆積物	Dt	礫混じり土砂
	-		沖積層	A	礫(Ag)・砂(As)・粘土(Ac)
第三紀 中新世	雲山層	雲山層	凝灰角礫岩	Tb	凝灰角礫岩 安山岩溶岩(An)
中生代 白亜紀	花崗閃緑岩	花崗閃緑岩	花崗閃緑岩	Gd	花崗閃緑岩 片麻岩(Gn) 閃緑岩(Di)

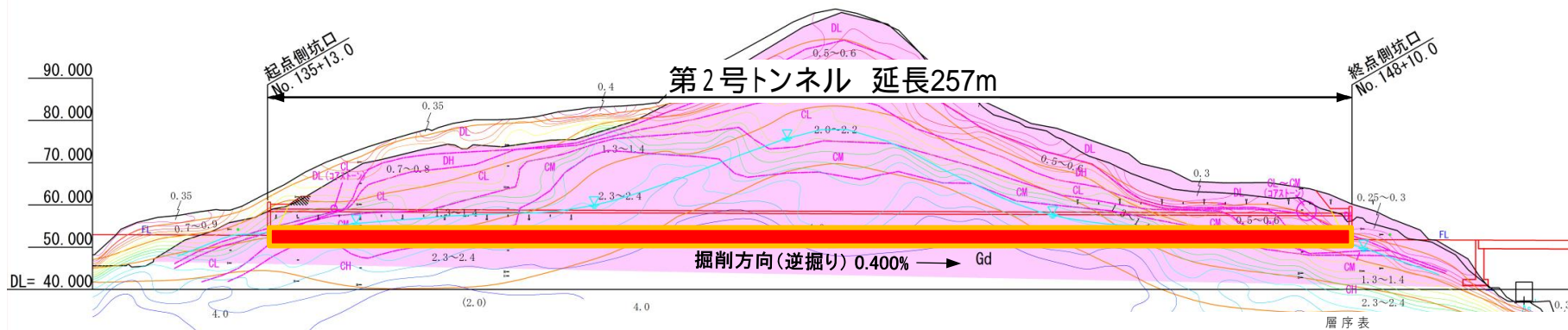


起点側(伊達市側)坑口全景



終点側(丸森町側)坑口全景

(仮)第2号トンネル 進捗状況



	進捗状況		進捗率
トンネル掘削	257m /	257m	100%
覆工コンクリート	257m /	257m	100%

地質時代	地層名			土性・岩相
	既存資料	丸森町地質図	本調査区分	
第四紀 完新世	現河床堆積物	第四系	現河床堆積物	Rd 礫・砂・粘土
	崖堆積物		崖堆積物	Dt 礫混じり土砂
	-		沖積層	A 礫(Ag)・砂(As)・粘土(Ac)
第三紀 中新世	霊山層	霊山層	Tb 凝灰角礫岩 安山岩溶岩(An)	
		花崗閃緑岩	Gd 花崗閃緑岩 片麻岩(Gn) 閃緑岩(Di)	

R6.5.15貫通

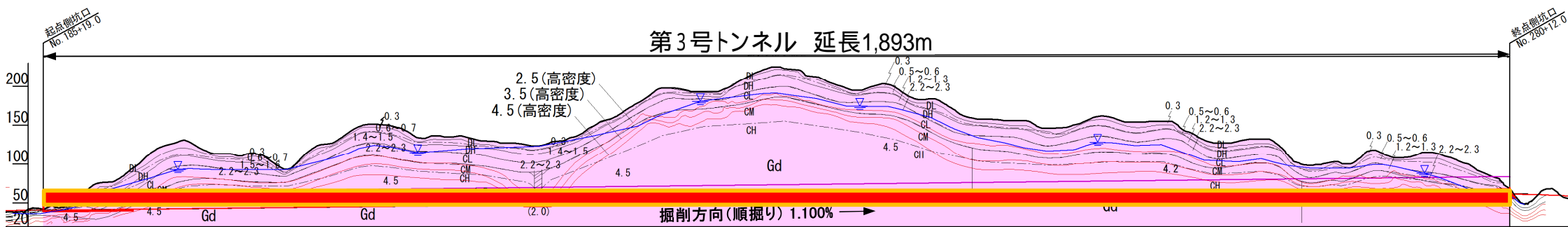


起点側(伊達市側)坑口全景



トンネル坑内状況

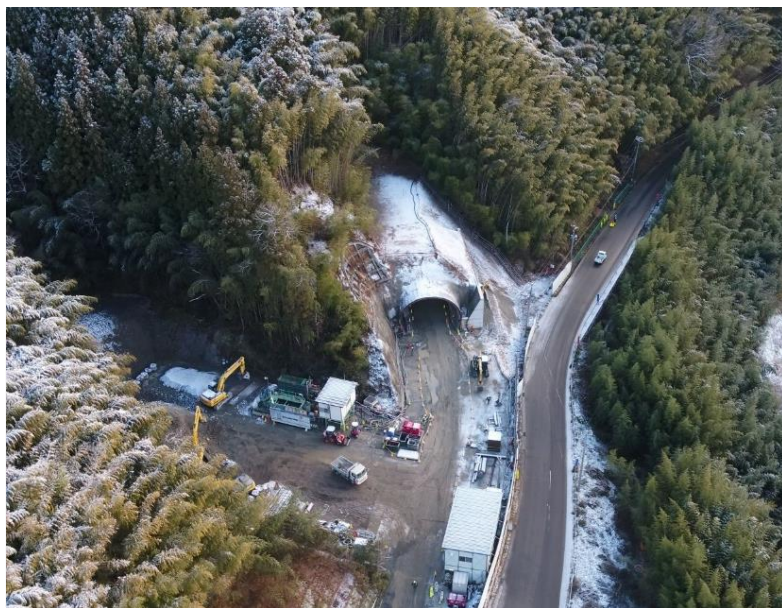
(仮)第3号トンネル 進捗状況



	進捗状況		進捗率
トンネル掘削	1,893m /	1,893m	100%
覆工コンクリート	1,685m /	1,893m	89%

R6.11.19貫通

地質時代	地層名				土性・岩相
	既存資料	丸森町地質図	本調査区分	記号	
第四紀 完新世	現河床堆積物		現河床堆積物	Rd	礫・砂・粘土
	崖錐堆積物		崖錐堆積物	Dt	礫混じり土砂
			沖積層	A	礫(Ag)・砂(As)・粘土(Ac)
第三紀 中新世	雲山層	雲山層	凝灰角礫岩	Tb	安山岩溶岩(An)
	中生代 白亜紀	花崗閃緑岩	花崗閃緑岩	Gd	花崗閃緑岩 片麻岩(Gn) 閃緑岩(Di)



起点側(伊達市側)坑口全景



終点側(丸森町側)坑口全景