

吉田川流域治水部会 現地見学会・意見交換会を開催

～7.16 豪雨を踏まえ吉田川の流域治水に取り組みます～

流域治水協議会では近年の激甚な水害や気候変動による水害の激甚化、頻発化に備えあらゆる関係者が協働して流域全体で水害を軽減させる「流域治水」を計画的に推進することとしています。今回、鳴瀬川等流域治水協議会の下に部会を設置し、吉田川の流域治水の取組を具体的かつ機動的に議論・検討を開始します。

7月16日の豪雨の際、吉田川本川では大きな被害は生じなかったものの、流域の支川等において浸水被害が発生しました。流域の浸水被害を防止・軽減するために「流域治水」の取組の推進が重要となっています。

このような状況を踏まえ、吉田川の整備状況を流域の市町村と合同で現地視察するとともに、流域治水の推進に向けて意見交換を行います。

記

- 日時 : 令和4年8月5日(金)
13:00～ (現地見学会)
15:00～ (意見交換会)
- 場所 : 現地見学会 集合場所 大和町運動公園 駐車場
意見交換会 志田谷地防災センター
(別紙 位置図を参照ください)
- 参加申込み

参加希望される方は、別紙参加申込書に記入の上、
8月2日(火)16時までメール又はFAXにてご連絡ください。
現地見学会・意見交換会どちらかのみ取材も可能です。

<発表記者会>

石巻記者クラブ、古川記者クラブ、宮城県政記者会、東北電力記者会、東北建設専門紙記者会

問い合わせ先



国土交通省 東北地方整備局 北上川下流河川事務所

住所: 宮城県石巻市蛇田字新下沼80

電話: 0225-95-0194(代表)

メール: thr-742chosa01@mlit.go.jp

調査課長

もろはし たくみ
諸橋 拓実

※鳴瀬川等流域治水協議会

令和元年東日本台風をはじめとした近年の激甚な水害や、気候変動による水害の激甚化・頻発化に備え、鳴瀬川等流域並びに北上川下流等流域において、あらゆる関係者が協働して流域全体で水害を軽減させる治水対策、「流域治水」を計画的に推進するため協議・情報共有を行うことを目的として、流域の市町村長等で構成する流域治水協議会を令和2年9月18日に設置しています。

協議会においては、河川整備計画に基づく河川整備やダム建設、大規模氾濫減災協議会の取組方針に基づく避難や水防等の取組を十分に共有するとともに、被害の防止、軽減に資する流域における対策を関係者と丁寧な議論を重ね、地域ニーズ、課題を踏まえ、流域住民と一体となって協議を進める事としています。

※吉田川流域治水部会

流域治水部会では流域の課題解決に向け、具体的かつ機動的に議論・検討します。

吉田川でこれまで進めてきた、新たな「水害に強いまちづくりプロジェクト」も踏まえて、パイロット的に検討を進めるため吉田川流域治水部会を設置します。

吉田川流域治水部会 構成員

東松島市長

大崎市長

富谷市長

松島町長

大和町長

大郷町長

大衡村長

宮城県 土木部長

宮城県 農政部長

宮城県 水産林政部長

宮城県 北部土木事務所長

宮城県 仙台土木事務所長

宮城県 仙台地方ダム総合事務所長

鶴田川沿岸土地改良区 理事長

国立研究開発法人森林研究・整備機構森林整備センター 東北北海道整備局長

農林水産省 東北農政局 北上土地改良調査管理事務所長

林野庁 東北森林管理局 宮城北部森林管理署長

気象庁 仙台管区气象台 気象防災部長

国土交通省 国土地理院 東北地方測量部長

国土交通省 東北地方整備局 北上川下流河川事務所長

【新型コロナウイルス感染拡大防止に関する留意事項】

- ・発熱、風邪症状、咳、体調不良等の方は参加をご遠慮ください。
- ・参加中のマスク着用など、参加される方ご自身で感染予防対策をお願いします。
- ・咳、くしゃみなどの症状がある方は必ずマスクを着用ください。
- ・うがい、手洗いの励行をお願いいたします。
- ・参加者への感染防止を考慮し事務局スタッフはマスク着用等でご案内させていただきます。
- ・当日ご参加される方、全員の記名をお願いします。

参加申込書

送信先 北上川下流河川事務所 調査課 あて
メールアドレス thr-742chosa01@mlit.go.jp
FAX 0225-94-9857

ふりがな（必須）	
お名前（必須）	
ご所属(会社名)（必須）	
ご連絡先(TEL/FAX/メール)（必須）	TEL FAX メールアドレス
連絡事項欄	

以下から参加・不参加を選択してください。

現地見学会 参加 ・ 不参加
意見交換会 参加 ・ 不参加

※各自での移動となります。ご了承ください。

※送り状は不要です。本紙のみをそのままメールまたは FAX してください。なお、お手数ではございますが、受信確認のため下記までご連絡ください。

【受信確認先】

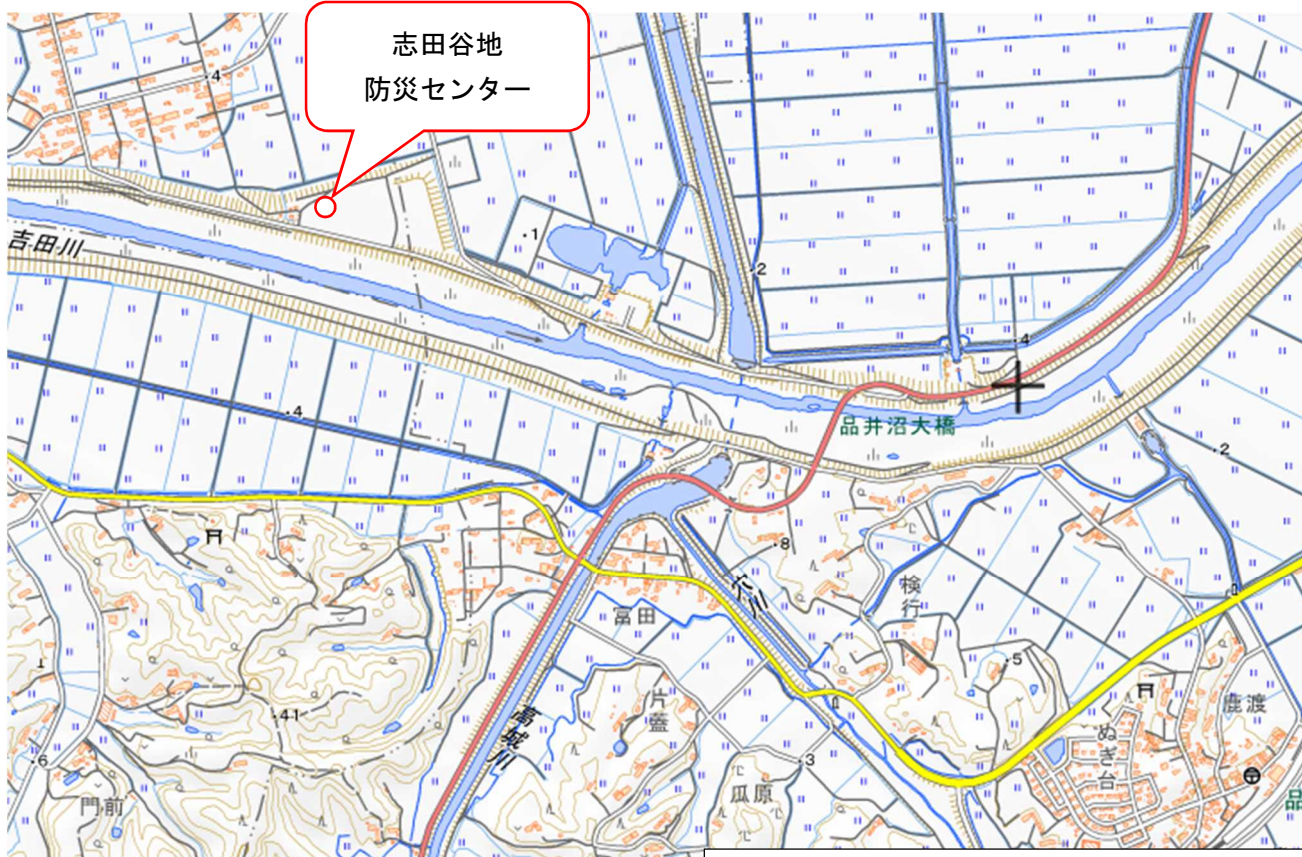
北上川下流河川事務所
TEL 0225-94-9847(直通)

※8月2日(火)16時までにご連絡をお願いします

現地見学会 集合場所



意見交換会 会場



出典：地理院地図に集合場所等を追記して掲載

令和4年7月15日～前線に伴う大雨 吉田川沿川の内水被害状況 (No.1)

7月16日17時時点
のとりまとめ



善川左岸2.0K
内水浸水: 4ha



吉田川右岸20.5K
内水浸水: 6.6ha



吉田川左岸17.8K
内水浸水: 床下浸水 11戸
42ha

善川右岸2.0K
内水浸水: 0.6ha



吉田川右岸24.9K
内水浸水: 0.8ha



吉田川右岸24.1K
内水浸水: 2.1ha



吉田川右岸19.6K
内水浸水: 34.2ha



吉田川右岸25.5K
内水浸水: 9ha

注1) UAVによる撮影時間は令和4年7月16日 14時～17時頃です。
注2) 浸水面積等はUAVにより撮影した写真等より判読した速報値であり、今後修正する場合があります。

令和4年7月15日～ 前線に伴う大雨 吉田川沿川の内水被害状況 (No.2)

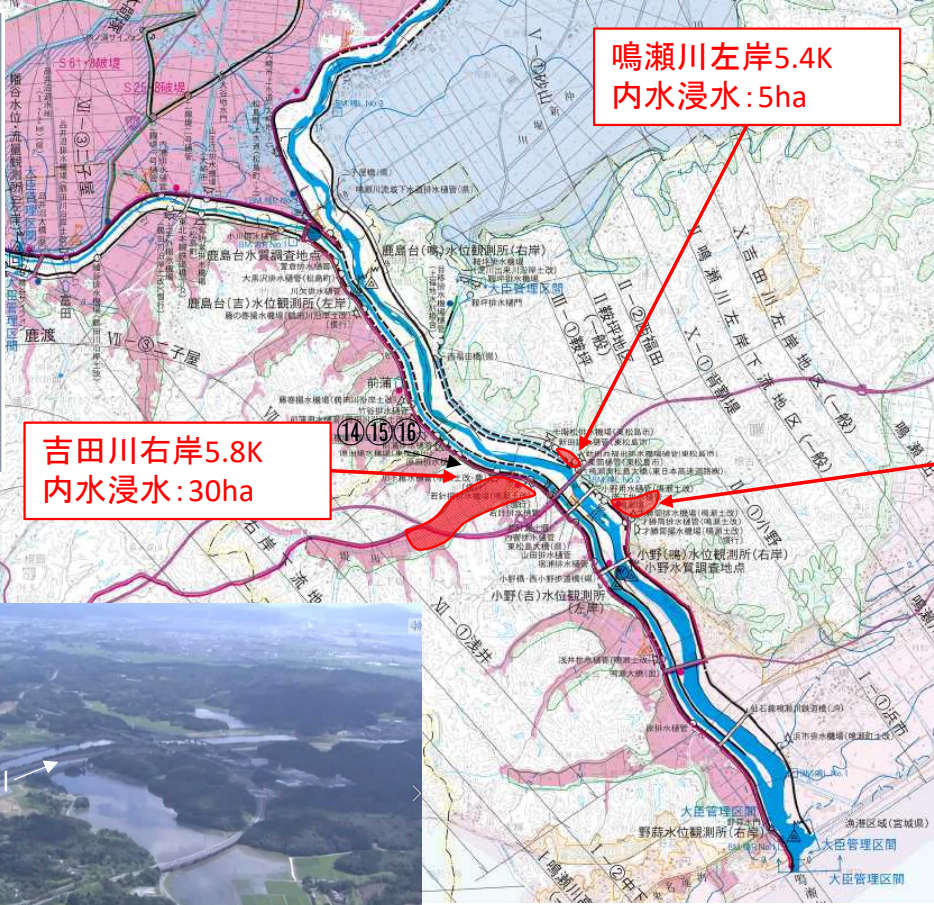


注1) UAVによる撮影時間は令和4年7月16日 14時～17時頃です。

注2) 浸水面積等はUAVにより撮影した写真等より判読した速報値であり、今後修正する場合があります。

令和4年7月15日～前線に伴う大雨 吉田川沿川の内水被害状況 (No.3)

7月18日15時時点のとりまとめ



浸水区域(昭和23年9月発生)
浸水区域(昭和25年8月発生)
浸水区域(昭和61年8月発生)
浸水区域(平成27年9月発生)
浸水区域(令和元年10月発生)
浸水区域(令和4年7月発生)



吉田川縦断面図 縮尺 高さ 1:400 距離 1:200,000