

石井水門ゲートの扉体を取付いたします。 ～ 震災の復興が進みます ～

石井水門は、東日本大震災の復興事業として、旧北上川と北北上運河の合流点に洪水・高潮・津波に対応した水門として新設されるものです。
今回、工場より分割して輸送した扉体(7.5m×8.5m×2枚、38.8ton/枚)を400ton吊りクレーンで取付するものです。(別紙-1を参照)

※石井水門は重要文化財である石井閘門と周辺整備との一体的な景観を創出する構造として整備されるので、船舶が通航出来るように観音開き方式のマイタゲート形式を採用しております。

※また、水門の素材も設置場所が河口から近いことから海水の影響を受けにくい、塗装の必要ないオールステンレス製としています。

■扉体取付日時 (案内はございません)

- ・日時 平成30年11月27日(火) 右岸扉体取付
13時から
- 平成30年11月28日(水) 左岸扉体取付
11時から

※当日の天候や段取りにより時間が前後する場合がありますのでご了承ください。

- ・場所 石巻市水押3丁目地内 別図-2の一般歩行者通路等になります。

■報道機関向け見学会 (※事前申込みをお願いします)

- ・日時：平成30年11月28日(水) 10時50分まで、
別図-3 工事場所まで集合願います。
※工事現場ですので、ヘルメット及び長靴でお越しく下さい。
お持ちでない場合はどちらもお貸しできますので、数量と靴のサイズを申込時にお教えください。
- ・申込み：11月27日(火) 12時まで下記担当者へご連絡ください。
北上川下流河川事務所 施設管理課・吾妻、宇野
電話0225-94-9852

北上川下流河川事務所記者発表についてはホームページでご覧になれます。
ホームページアドレス【 <http://www.thr.mlit.go.jp/karyuu/> 】

※発表記者会：石巻記者クラブ、古川記者クラブ

お問い合わせ先

国土交通省北上川下流河川事務所

(住所) 石巻市蛇田字新下沼80 (電話) 0225-95-0194 (代表)

副所長(技術)

さくらい たかひろ
櫻井 隆広

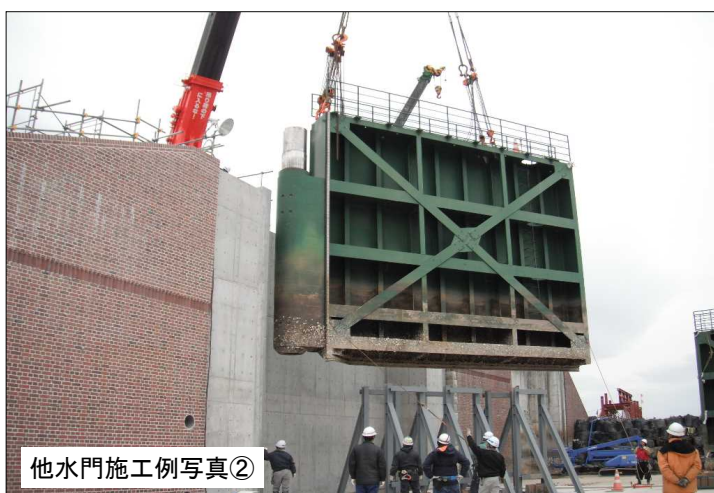
(内線204)

施設管理課長

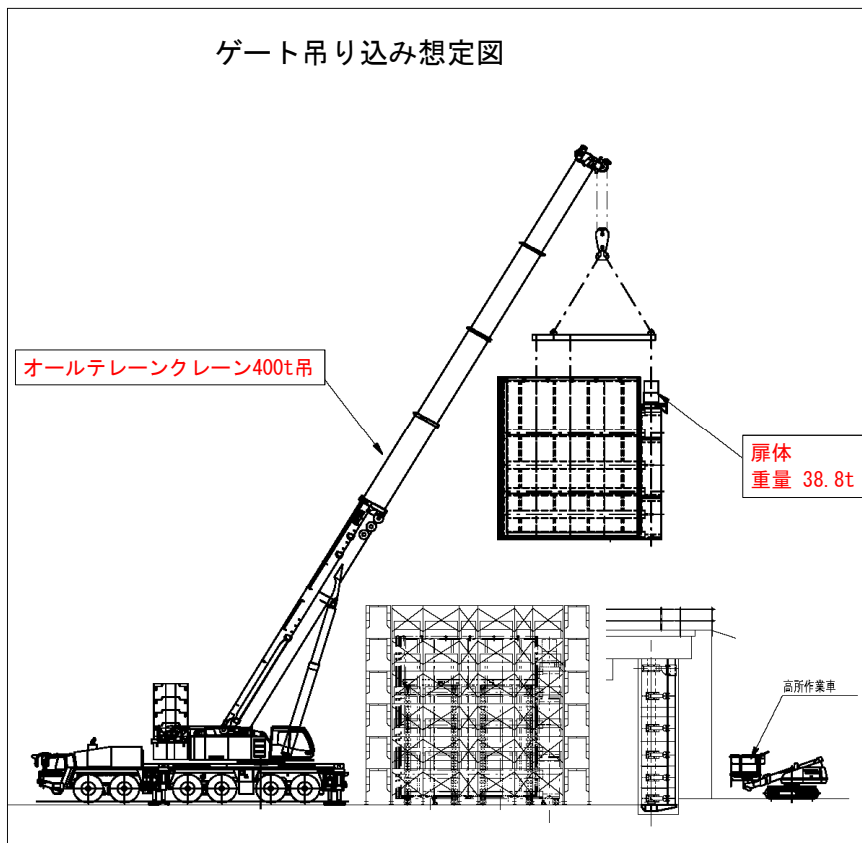
うの けんいち
宇野 賢一

(内線391)

別紙-1 石井水門一般図・扉体吊り込み想定図



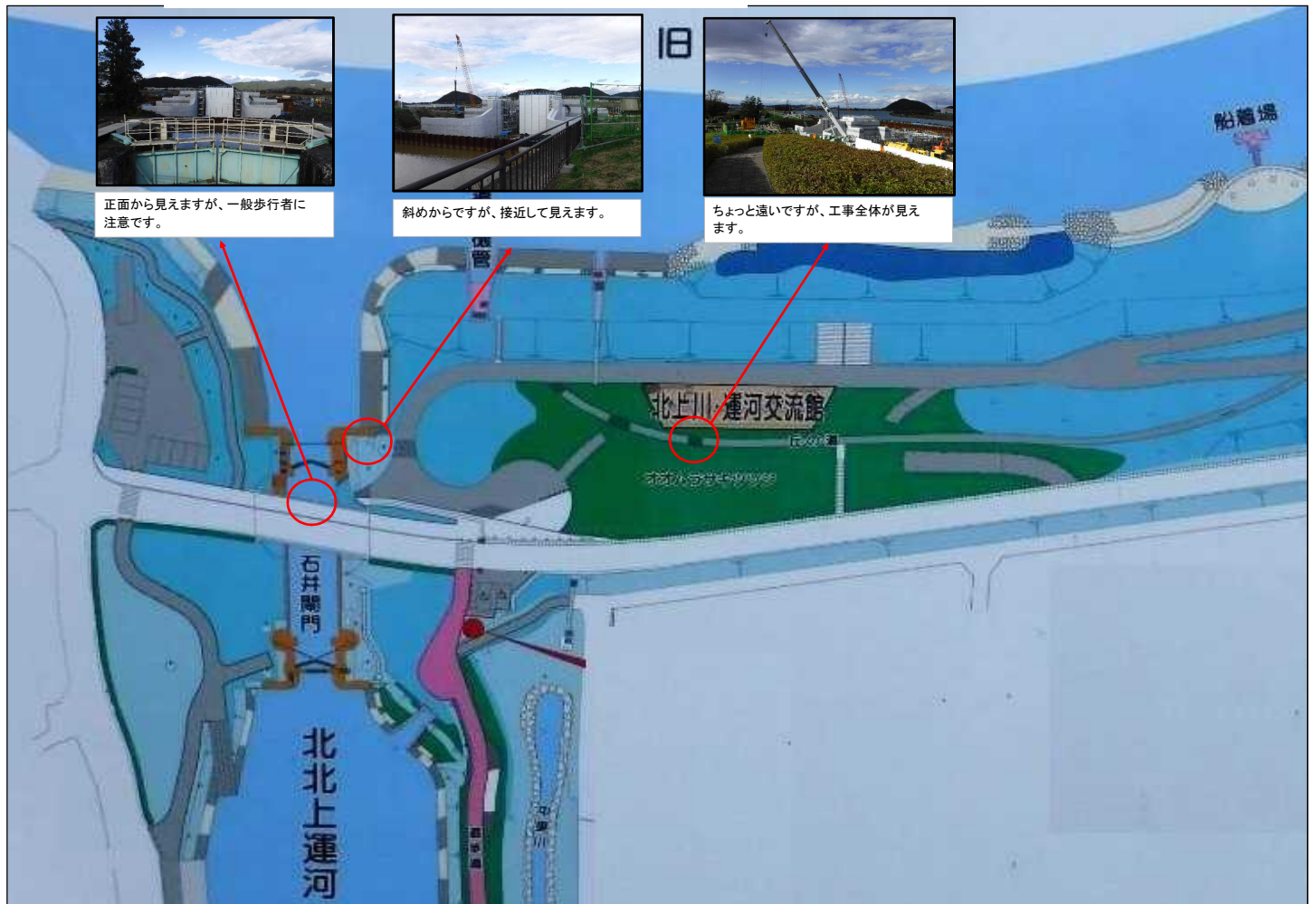
ゲート吊り込み想定図



別紙-2 見学場所



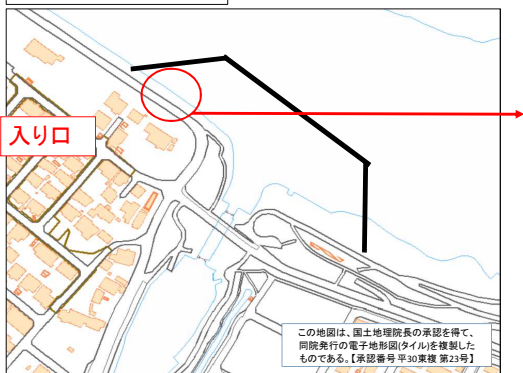
石井水門ゲート設備・扉体吊り込み見学場所



別紙-3 報道機関向け取材場所(平成30年11月28日)



集場所案内図



※工事現場内なので、敷き鉄板や機材など色々なモノがありますので、ご注意ください。走行ください。

