

油類の取扱いに注意を！ ～河川の水質事故抑制のため注意喚起～

本格的な冬に向け、暖房用としてこれから灯油等の利用が多くなることに伴い、ホームタンクの操作ミスなどによる油流出事故が懸念されます。

鳴瀬川や北上川流域では、今年15件の水質事故が発生しており、そのうち、ホームタンク等による油流出事故が4件を数えています。また、鳴瀬川水系においては、水質事故の発生が10件となっており、ここ5年間で2番目に多い発生件数となっています。

このようなことから協議会として、地域住民の方々への注意喚起を促すことを目的に、チラシを作成するとともに、広報誌等への掲載により広く啓発することとしました。

■チラシ（別紙1参照）

協議会を構成する石巻市や大崎市など5市8町1村に対し、広報誌等への掲載を要請

《構成機関内訳》

- ・江合川・鳴瀬川水系水質汚濁対策協議会 3市8町1村
 - ・北上川水系水質汚濁対策協議会下流支局 3市
- ※石巻市は重複しています

■近5ヶ年の水質事故発生件数及び要因内訳（別紙2参照）

※発表記者会：石巻記者クラブ、古川記者クラブ

江合川・鳴瀬川水系水質汚濁対策連絡協議会事務局
北上川水系水質汚濁対策連絡協議会下流支局

国土交通省北上川下流河川事務所
石巻市蛇田字新下沼80
電話0225-94-9852

管理課長

はたやま さくえい
畑山 作栄（内線331）

専門職

すずき ゆうじ
鈴木 雄次（内線330）

「油類の取り扱いに注意してください」

これからの時期は、家庭での油類を取り扱う機会が多くなり、ホームタンクの操作ミスなどによる油流出事故が懸念されます。
 油の流出は、河川環境等に影響を与えますので、ホームタンクの状態や取扱等に関して再度確認し、安全な使用を心がけましょう。



転倒や油の流出に対する対策は万全ですか

家庭に設置しているホームタンクの点検をしましょう。

①タンクを設置する場所の補強やチェーン等による転倒防止の対策は大丈夫ですか。

②タンクと配管の結合部分は、タンクが揺れても損傷しないような構造になっていますか。

③万一タンクから油が漏れても外に流出しないように、囲い（防油堤）を設置していますか。

油を取り扱うときには十分に注意をして、目を離さないように

ホームタンクからポリタンクに移し替えている最中に目を離したり、移し替えた後にホームタンクのバルブを閉め忘れたために油が流出した事故が発生しています。

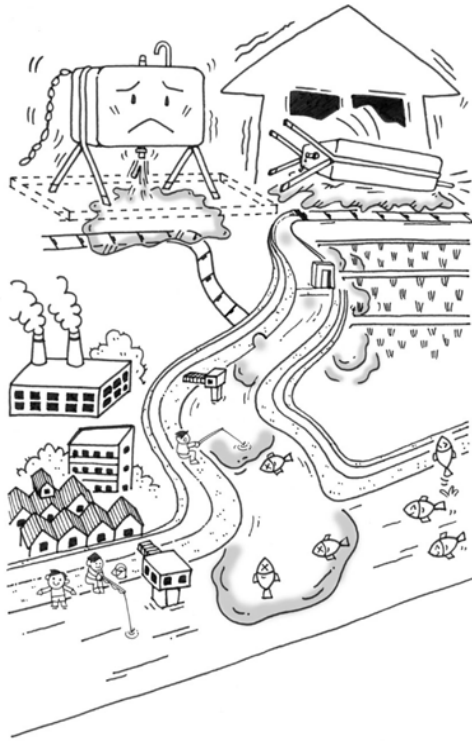
もしも油が流出したら速やかに連絡してください

自分できれいにしたつもりでも、地面にしみこんだ油が時間が経つてから水路に流出したことや、雨が降ったときに流れ出てきたこともあり、速やかに市役所（町役場）又は消防署に連絡してください。

家の前の水路や道路の側溝の水も川に流れていきます

川の水は水道用水や工業用水、農業用水に使われています。川はまた、魚類など多様な生物の生息の場にもなっています。

私たちの暮らしと豊かな自然を守るためにも十分な注意をお願いします。



流出は油の広範囲に影響！
 河川環境や人の生活に影響！

水質汚濁

対策連絡協議会（下流支局）
 江合川及び鳴瀬川水系
 水質汚濁対策連絡協議会

近5ヶ年の水質事故発生件数及び要因内訳

1. 水質事故の種類

水質事故の種類	H19年		H20年		H21年		H22年		H23年	
	北上川	鳴瀬川	北上川	鳴瀬川	北上川	鳴瀬川	北上川	鳴瀬川	北上川	鳴瀬川
油類	12	15	17	3	8	4	11	9	5	10
化学物質	0	0	0	0	0	0	0	0	0	0
油類・化学物質以外	1	0	1	0	0	0	0	0	0	0
その他(魚の斃死等)	1	0	0	0	2	0	0	0	0	0
計	14	15	18	3	10	4	11	9	5	10
ホームタンク関連事故	2	4	4	1	1	3	1	1	1	3
ホームタンクによる 水質事故比率	14.3%	26.7%	22.2%	33.3%	10.0%	75.0%	9.1%	11.1%	20.0%	30.0%
	20.7%		23.8%		28.6%		10.0%		26.7%	

2. 事故原因

水質事故の原因	H19年		H20年		H21年		H22年		H23年	
	北上川	鳴瀬川	北上川	鳴瀬川	北上川	鳴瀬川	北上川	鳴瀬川	北上川	鳴瀬川
操作ミス	2	3	4	0	0	2	2	2	1	3
機械の故障	1	1	5	2	3	1	3	2	0	1
交通事故	2	4	2	0	1	0	1	1	2	1
不法投棄	2	1	1	0	0	0	1	1	0	0
その他	1	4	2	0	1	0	1	0	1	2
原因不明	6	2	4	1	5	1	3	3	1	3
計	14	15	18	3	10	4	11	9	5	10