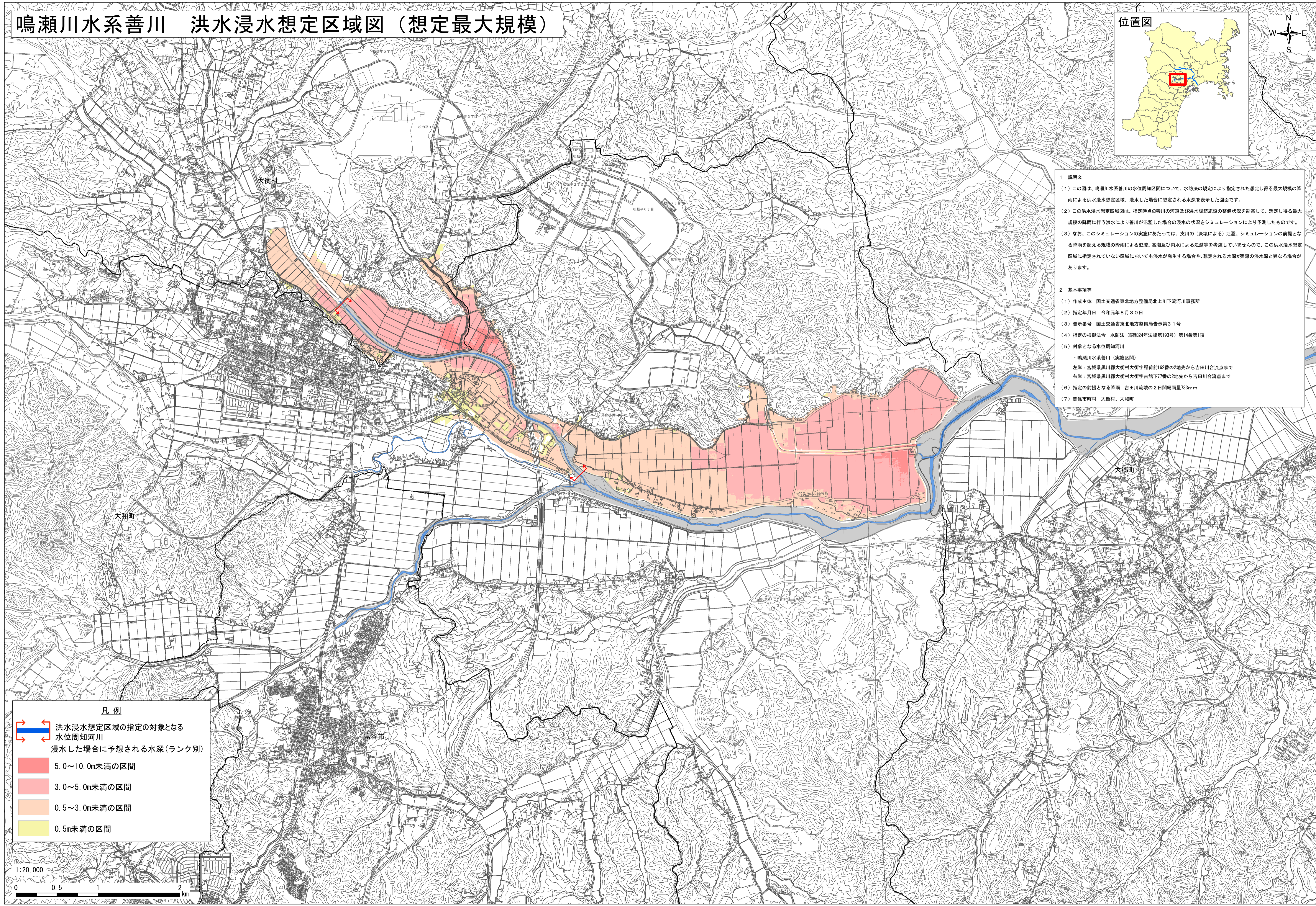


# 鳴瀬川水系善川 洪水浸水想定区域図（想定最大規模）



- 1 説明文
- (1) この図は、鳴瀬川水系善川の水位周知区間について、水防法の規定により指定された想定し得る最大規模の降雨による洪水浸水想定区域、浸水した場合に想定される水深を表示した図面です。
  - (2) この洪水浸水想定区域図は、指定時点の善川の河道及び洪水調節施設の整備状況を勘案して、想定し得る最大規模の降雨に伴う洪水により善川が氾濫した場合の浸水の状況をシミュレーションにより予測したものです。
  - (3) なお、このシミュレーションの実施にあたっては、支川の（決壊による）氾濫、シミュレーションの前接となる降雨を超える規模の降雨による氾濫、高潮及び内水による氾濫等を考慮していませんので、この洪水浸水想定区域に指定されていない区域においても浸水が発生する場合や、想定される水深が実際の浸水深と異なる場合があります。
- 2 基本事項等
- (1) 作成主体 国土交通省東北地方整備局北上川下流河川事務所
  - (2) 指定年月日 令和元年8月30日
  - (3) 告示番号 国土交通省東北地方整備局告示第31号
  - (4) 指定の根拠法令 水防法（昭和24年法律第193号）第14条第1項
  - (5) 対象となる水位周知河川  
・鳴瀬川水系善川（実施区間）  
左岸：宮城県黒川郡大衡村大衡字稲荷前162番の2地先から吉田川合流点まで  
右岸：宮城県黒川郡大衡村大衡字古館下77番の2地先から吉田川合流点まで
  - (6) 指定の前接となる降雨 吉田川流域の2日間総雨量733mm
  - (7) 関係市町村 大衡村、大和町

凡例

- 洪水浸水想定区域の指定の対象となる水位周知河川
- 浸水した場合に予想される水深（ランク別）
  - 5.0~10.0m未満の区間
  - 3.0~5.0m未満の区間
  - 0.5~3.0m未満の区間
  - 0.5m未満の区間

