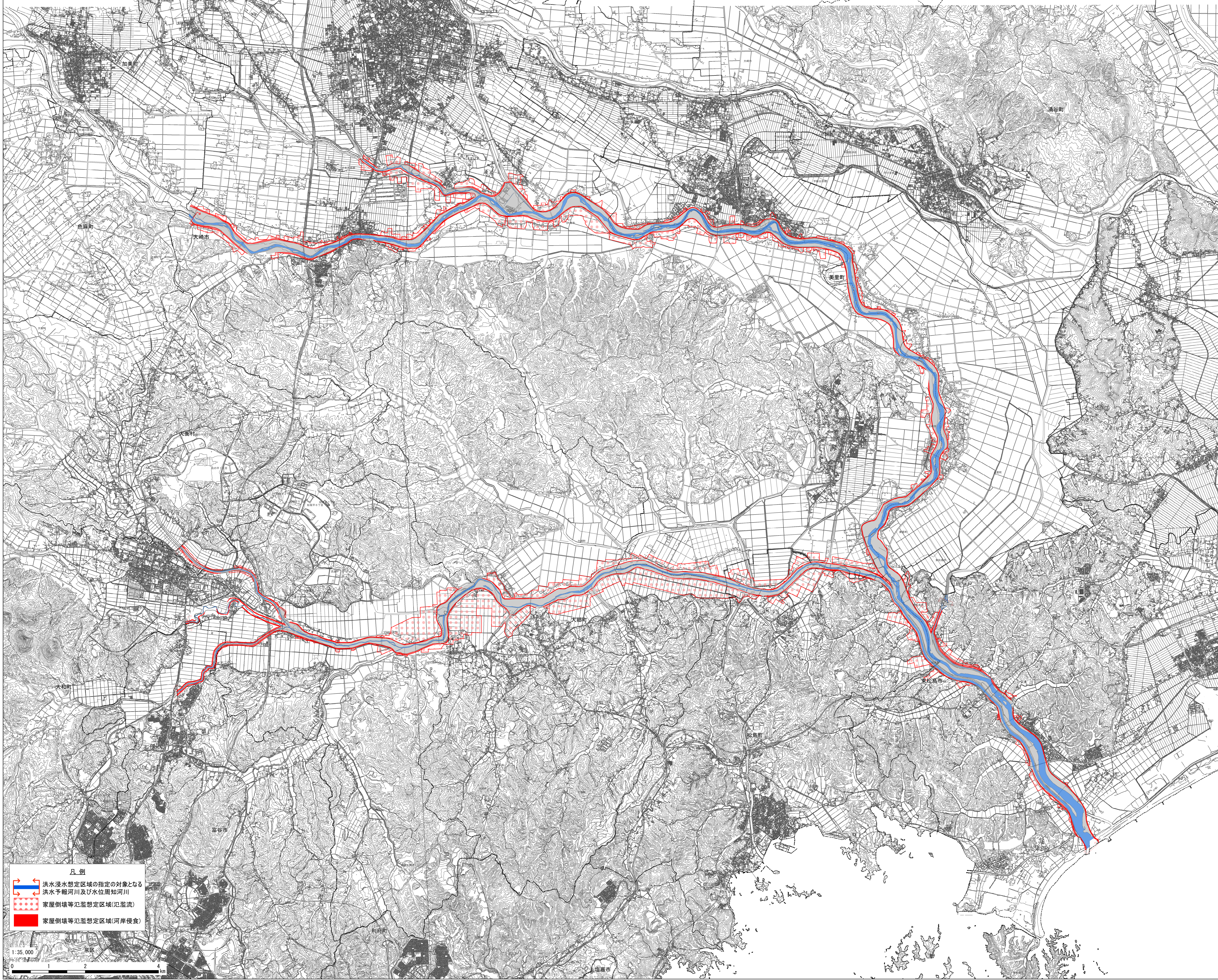
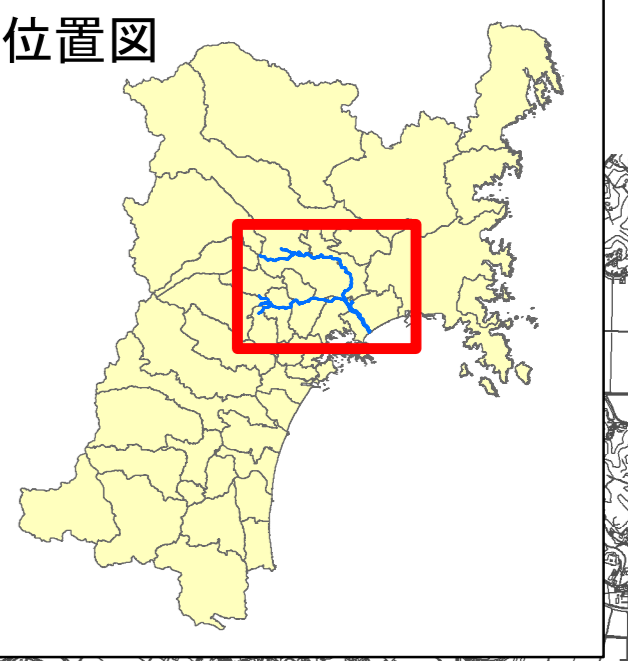


鳴瀬川水系鳴瀬川、吉田川、鞍坪川、多田川、竹林川及び善川 洪水浸水想定区域図（家屋倒壊等氾濫想定区域（氾濫流・河岸侵食））



家屋倒壊等氾濫想定区域（氾濫流）

1 説明文
 (1) この図は、鳴瀬川水系鳴瀬川、吉田川、鞍坪川、多田川、竹林川及び善川の洪水予報区域及び水位周知区域について、家屋倒壊等をもたらすような氾濫の発生が想定される区域（家屋倒壊等氾濫想定区域）を表示した図面です。
 (2) この家屋倒壊等氾濫想定区域は、指定時点の鳴瀬川、吉田川、鞍坪川、多田川、竹林川及び善川の河道及び洪水調節施設の整備状況を勘案して、想定し得る最大規模の降雨に伴う洪水により鳴瀬川、吉田川、鞍坪川、多田川、竹林川及び善川が氾濫した場合の氾濫流の状況をシミュレーションにより予測したものです。
 (3) なお、このシミュレーションの実態にあつては、支川の（決壊による）氾濫、シミュレーションの前段となる降雨を超える規模の降雨、高潮及び内水による氾濫等を考慮していませんので、この家屋倒壊等氾濫想定区域に想定されていない区域に氾濫・流出等が発生する場合があります。
 (4) また、家屋倒壊等氾濫想定区域は、一定の基準を定めており、(3)の条件に加え、倒壊する家屋は直線基礎の標準的な木造家屋を想定していること、堤防の宅地側には家屋がない等の条件で氾濫計算をしていること等の理由から、この区域の境界は厳密ではなく、あくまで目安であることに留意して下さい。

2 基本事項等
 (1) 作成主体 国土交通省東北地方整備局北上川下流河川事務所
 (2) 公表年月日 令和元年9月30日
 (3) 対象となる洪水予報河川
 ・鳴瀬川水系鳴瀬川（実施区域）
 左岸：宮城県大崎市吉川引田字総込道17番地先から海まで
 右岸：宮城県大崎市三本木字野田字稲新1番の1地先から海まで
 ・鳴瀬川水系吉田川（実施区域）
 左岸：宮城県黒川郡大和町吉田字イノ切2番地先栗田橋から鳴瀬川合流点まで
 右岸：宮城県黒川郡大和町吉田字イノ切2番地先栗田橋から鳴瀬川合流点まで
 ・鳴瀬川水系鞍坪川（実施区域）
 左岸：宮城県東松島市西福田字長巻6番の1地先から鳴瀬川合流点まで
 右岸：宮城県東松島市西福田字長巻1番の4地先から鳴瀬川合流点まで
 ・鳴瀬川水系多田川（実施区域）
 左岸：宮城県大崎市吉川西原字長巻5番の1地先から鳴瀬川合流点まで
 右岸：宮城県大崎市三本木高野字横江454番の1地先から鳴瀬川合流点まで
 ・鳴瀬川水系竹林川（実施区域）
 左岸：宮城県黒川郡富谷町三の関太子堂中03番の1地先新田橋から吉田川合流点まで
 右岸：宮城県黒川郡富谷町三の関太子堂中03番の1地先新田橋から吉田川合流点まで

(4) 対象となる水位周知河川
 ・鳴瀬川水系善川（実施区域）
 左岸：宮城県黒川郡大衡村大字稲新前162番の2地先から吉田川合流点まで
 右岸：宮城県黒川郡大衡村大字稲新下77番の2地先から吉田川合流点まで

(5) 算出の前段となる降雨
 鳴瀬川流域の2日間総雨量563mm（鳴瀬川、鞍坪川、多田川）
 吉田川流域の2日間総雨量733mm（吉田川、竹林川、善川）

(6) 関係市町村
 石巻市、東松島市、大崎市、松島町、大和町、大衡村、富谷町、大衡村、色麻町、加美町、涌谷町、美郷町

家屋倒壊等氾濫想定区域（河岸侵食）

1 説明文
 (1) この図は、鳴瀬川水系鳴瀬川、吉田川、鞍坪川、多田川、竹林川及び善川の洪水予報区域及び水位周知区域について、家屋倒壊等をもたらすような氾濫の発生が想定される区域（家屋倒壊等氾濫想定区域）を表示した図面です。
 (2) この家屋倒壊等氾濫想定区域は、指定時点の鳴瀬川、吉田川、鞍坪川、多田川、竹林川及び善川の河道及び洪水調節施設の整備状況を勘案して、想定し得る最大規模の降雨に伴う洪水により鳴瀬川、吉田川、鞍坪川、多田川、竹林川及び善川の河岸の侵食を予測したものです。
 (3) また、家屋倒壊等氾濫想定区域は、鳴瀬川、吉田川、鞍坪川、多田川、竹林川及び善川の河岸が侵食された場合に、家屋の倒壊・流出等の危険性がある区域を想定してあり、(3)の条件に加え、倒壊する家屋は直線基礎の標準的な木造家屋を想定していること、堤防の宅地側には家屋がない等の条件で氾濫計算をしていること等の理由から、この区域の境界は厳密ではなく、あくまで目安であることに留意して下さい。氾濫した場合の氾濫流の状況をシミュレーションにより予測したものです。

2 基本事項等
 (1) 作成主体 国土交通省東北地方整備局北上川下流河川事務所
 (2) 公表年月日 令和元年9月30日
 (3) 対象となる洪水予報河川
 ・鳴瀬川水系鳴瀬川（実施区域）
 左岸：宮城県大崎市吉川引田字総込道17番地先から海まで
 右岸：宮城県大崎市三本木字野田字稲新1番の1地先から海まで
 ・鳴瀬川水系吉田川（実施区域）
 左岸：宮城県黒川郡大和町吉田字イノ切2番地先栗田橋から鳴瀬川合流点まで
 右岸：宮城県黒川郡大和町吉田字イノ切2番地先栗田橋から鳴瀬川合流点まで
 ・鳴瀬川水系鞍坪川（実施区域）
 左岸：宮城県東松島市西福田字長巻6番の1地先から鳴瀬川合流点まで
 右岸：宮城県東松島市西福田字長巻1番の4地先から鳴瀬川合流点まで
 ・鳴瀬川水系多田川（実施区域）
 左岸：宮城県大崎市吉川西原字長巻5番の1地先から鳴瀬川合流点まで
 右岸：宮城県大崎市三本木高野字横江454番の1地先から鳴瀬川合流点まで
 ・鳴瀬川水系竹林川（実施区域）
 左岸：宮城県黒川郡富谷町三の関太子堂中03番の1地先新田橋から吉田川合流点まで
 右岸：宮城県黒川郡富谷町三の関太子堂中03番の1地先新田橋から吉田川合流点まで

(4) 対象となる水位周知河川
 ・鳴瀬川水系善川（実施区域）
 左岸：宮城県黒川郡大衡村大字稲新前162番の2地先から吉田川合流点まで
 右岸：宮城県黒川郡大衡村大字稲新下77番の2地先から吉田川合流点まで

(5) 算出の前段となる降雨
 鳴瀬川流域の2日間総雨量563mm（鳴瀬川、鞍坪川、多田川）
 吉田川流域の2日間総雨量733mm（吉田川、竹林川、善川）

(6) 関係市町村
 石巻市、東松島市、大崎市、松島町、大和町、大衡村、富谷町、大衡村、色麻町、加美町、涌谷町、美郷町

凡例

洪水浸水想定区域の指定の対象となる洪水予報河川及び水位周知河川

家屋倒壊等氾濫想定区域(氾濫流)

家屋倒壊等氾濫想定区域(河岸侵食)

1:35,000