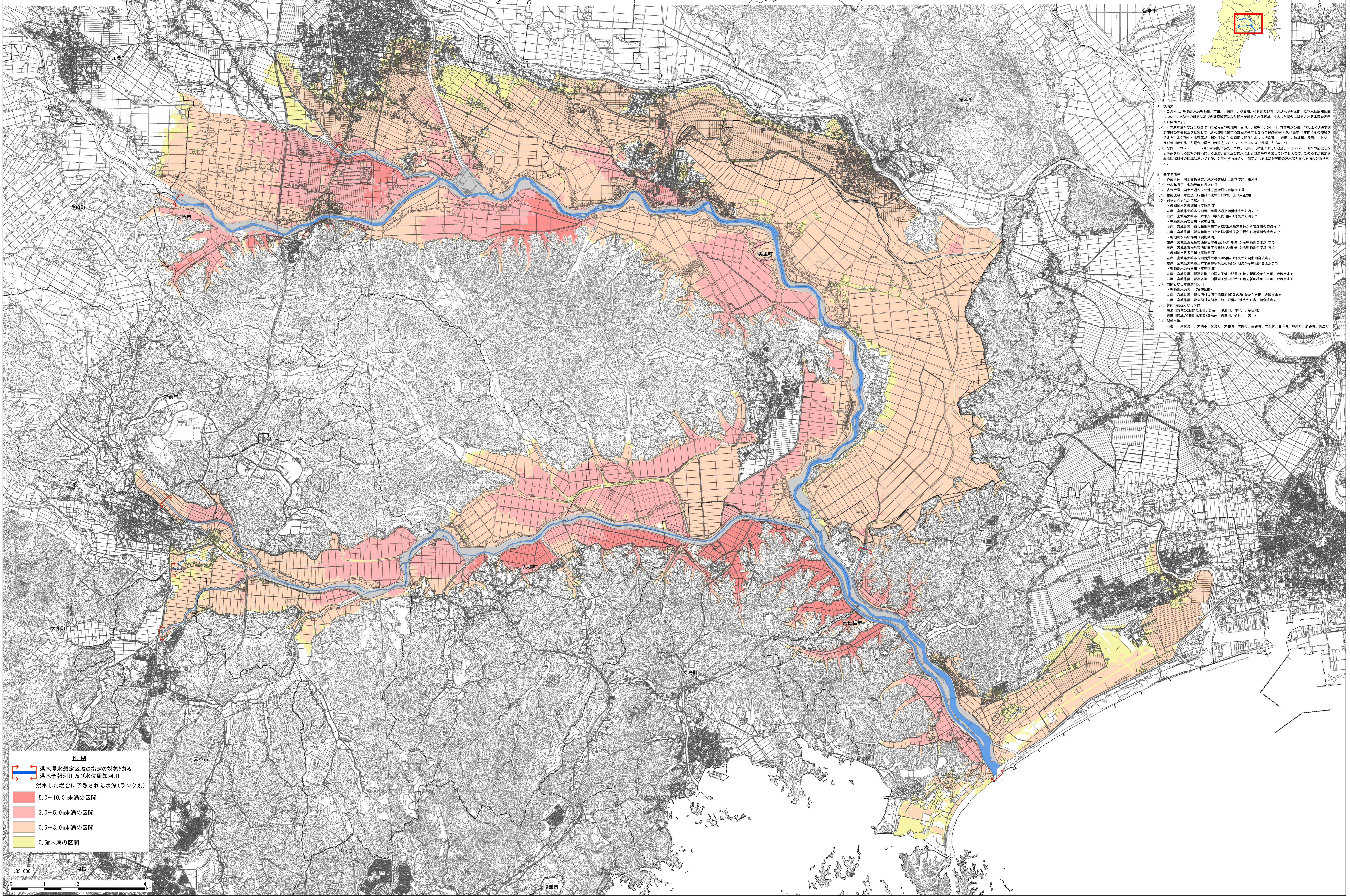
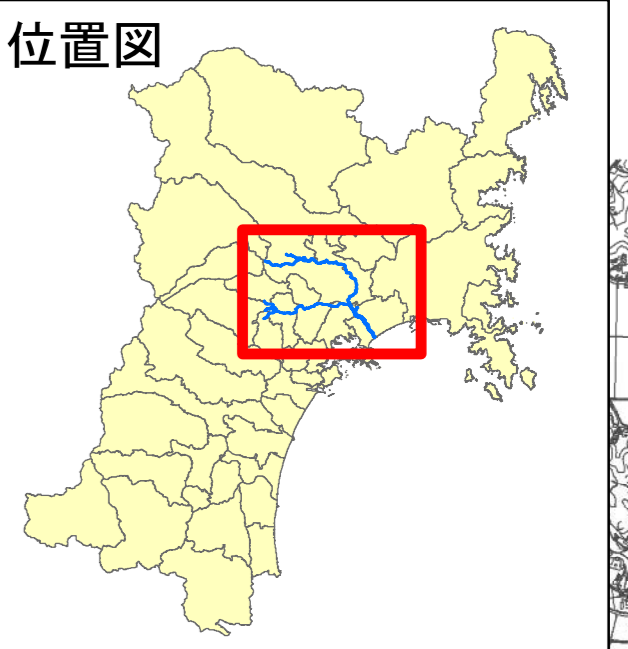


# 鳴瀬川水系鳴瀬川、吉田川、鞍坪川、多田川、竹林川及び善川 洪水浸水想定区域図（計画規模）



- 1 図説
- (1) この図は、鳴瀬川水系鳴瀬川、吉田川、鞍坪川、多田川、竹林川及び善川の洪水予報区域、及び水位周知区域について、水防法の規定に基づき計画規模により浸水が想定される区域、浸水した場合に想定される水深を表示した図である。
  - (2) この洪水浸水想定区域図は、指定時点の瞬間的、西田川、鞍坪川、多田川、竹林川及び善川の河床及び洪水予測算出の洪水浸水想定区域図、洪水動向に関する計画の基本となる年最大洪水(100年1回)にその影響を及ぼすことが想定される範囲(100(1/100))の範囲に予測された洪水動向、西田川、鞍坪川、多田川、竹林川及び善川の河床の浸水想定区域図のシミュレーションにより作成したものである。
  - (3) なお、このシミュレーションの実行にあたっては、支川の「決壊による」冠水、シミュレーションの精度となる降雨量を超える降雨の発生による冠水、高水位の維持による冠水等を考慮して「まぼろし」の洪水が想定される区域の浸水想定区域図に「まぼろし」の洪水が想定される区域を併せて表示する。
- 2 基本事項
- (1) 作成主体 国土交通省東北地方整備局北上川下流河川事務所
  - (2) 公表年月日 令和元年8月30日
  - (3) 告示番号 国土交通省東北地方整備局告示第1号
  - (4) 根拠法令 水防法(昭和47年法律第18号) 第16条第2項
  - (5) 対象となる洪水予報区域
    - ・鳴瀬川水系鳴瀬川(実施区域)
    - ・右岸 宮城県大崎市本木河野字長巻(1)の地点から鳴瀬川合流点まで
    - ・鳴瀬川水系吉田川(実施区域)
    - ・右岸 宮城県大崎市本木河野字長巻(2)の地点から鳴瀬川合流点まで
    - ・鳴瀬川水系鞍坪川(実施区域)
    - ・右岸 宮城県大崎市本木河野字長巻(3)の地点から鳴瀬川合流点まで
    - ・鳴瀬川水系多田川(実施区域)
    - ・右岸 宮城県大崎市本木河野字長巻(4)の地点から鳴瀬川合流点まで
    - ・鳴瀬川水系竹林川(実施区域)
    - ・右岸 宮城県大崎市本木河野字長巻(5)の地点から鳴瀬川合流点まで
    - ・鳴瀬川水系善川(実施区域)
    - ・右岸 宮城県大崎市本木河野字長巻(6)の地点から鳴瀬川合流点まで
  - (6) 対象となる水位周知区域
    - ・鳴瀬川水系鳴瀬川(実施区域)
    - ・右岸 宮城県大崎市本木河野字長巻(1)の地点から鳴瀬川合流点まで
    - ・鳴瀬川水系吉田川(実施区域)
    - ・右岸 宮城県大崎市本木河野字長巻(2)の地点から鳴瀬川合流点まで
    - ・鳴瀬川水系鞍坪川(実施区域)
    - ・右岸 宮城県大崎市本木河野字長巻(3)の地点から鳴瀬川合流点まで
    - ・鳴瀬川水系多田川(実施区域)
    - ・右岸 宮城県大崎市本木河野字長巻(4)の地点から鳴瀬川合流点まで
    - ・鳴瀬川水系竹林川(実施区域)
    - ・右岸 宮城県大崎市本木河野字長巻(5)の地点から鳴瀬川合流点まで
    - ・鳴瀬川水系善川(実施区域)
    - ・右岸 宮城県大崎市本木河野字長巻(6)の地点から鳴瀬川合流点まで
  - (7) 算出の前提となる降雨
    - ・鳴瀬川流域の2時間最大降雨量320mm(鳴瀬川、鞍坪川、多田川)
    - ・吉田川流域の2時間最大降雨量350mm(吉田川、竹林川、善川)
  - (8) 関係市町村
    - 石巻市、東松島市、大崎市、松島町、大和町、大畑町、富谷町、大衡村、加美町、涌谷町、美里町

凡例

洪水浸水想定区域の指定の対象となる洪水予報河川及び水位周知河川

浸水した場合に予想される水深(ランク別)

- 5.0~10.0m未満の区間
- 3.0~5.0m未満の区間
- 0.5~3.0m未満の区間
- 0.5m未満の区間

