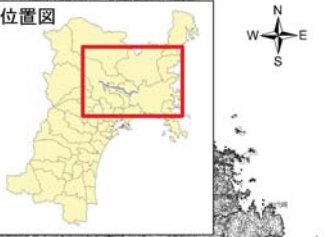


北上川水系北上川、旧北上川、江合川、新江合川、二股川 洪水浸水想定区域図（家屋倒壊等氾濫想定区域（氾濫流・河岸侵食））



家屋倒壊等氾濫想定区域（氾濫流）

1 説明文
(1) この図は、北上川水系北上川、旧北上川、江合川、新江合川及び二股川の洪水予報区域及び水位想定区域に
ついて、家屋倒壊等をもたらすような氾濫の発生が想定される区域（家屋倒壊等氾濫想定区域）を表示した図
面です。
(2) この家屋倒壊等氾濫想定区域は、指定時点の北上川、旧北上川、江合川、新江合川及び二股川の河道及び洪
水調節施設の整備状況を勘案して、想定し得る最大規模の降雨に伴う洪水により北上川、旧北上川、江合川、
新江合川及び二股川の河道に氾濫した場合の氾濫流の状況をシミュレーションにより予測したものです。
(3) なお、このシミュレーションの実施にあたっては、支川の（決壊による）氾濫、シミュレーションの前提と
なる降雨を超える規模の降雨、高潮及び内水による氾濫等を考慮していませんので、この家屋倒壊等氾濫想定
区域に指定されていない区域においても家屋倒壊・流出等が発生する場合があります。
(4) また、家屋倒壊等氾濫想定区域は、一定の範囲を以て算定しており、(3)の条件に加え、併発する家
屋倒壊等氾濫の継続的な浸水等を想定していること、堤防の宅地側には家屋がない状態の状態で氾濫計算を
していること等の理由から、この区域の境界は厳密ではなく、あくまでも目安であることに留意して下さい。

2 基本事項

(1) 作成主体 国土交通省東北地方整備局北上川下流河川事務所
(2) 公表年月日 平成28年6月30日
(3) 対象となる洪水予報河川
・北上川水系北上川（実施区域）
左岸：新子・宮城農場から海（旧北上川を除く）まで
右岸：新子・宮城農場から海（旧北上川を除く）まで
・北上川水系旧北上川（実施区域）
左岸：北上川からの分派点から海まで
右岸：北上川からの分派点から海まで
・北上川水系江合川（実施区域）
左岸：宮城県大崎市吉川/目字下川75番の1地先から旧北上川合流点まで
右岸：宮城県大崎市吉川小泉字高1番の1地先から旧北上川合流点まで
(4) 対象となる水位想定河川
・北上川水系新江合川（実施区域）
左岸：新江合川分派点から磯崎川合流点まで
右岸：新江合川分派点から磯崎川合流点まで
・北上川水系二股川（実施区域）
左岸：宮城県登米市東和町米谷字森合52番地先から北上川合流点まで
右岸：宮城県登米市東和町米谷字大沢1番の2地先から北上川合流点まで
(5) 算出の前提となる降雨
北上川流域の2日間総雨量264mm（北上川、二股川）
旧北上川流域の2日間総雨量264mm（旧北上川）
江合川流域の2日間総雨量264mm（江合川、新江合川）
(6) 関係市町村 東和島市、石巻市、美里町、登米市、涌谷町、大崎市

家屋倒壊等氾濫想定区域（河岸侵食）

1 説明文
(1) この図は、北上川水系北上川、旧北上川、江合川、新江合川及び二股川の洪水予報区域及び水位想定区域に
ついて、家屋倒壊等をもたらすような氾濫の発生が想定される区域（家屋倒壊等氾濫想定区域）を表示した図
面です。
(2) この家屋倒壊等氾濫想定区域は、指定時点の北上川、旧北上川、江合川、新江合川及び二股川の河道及び洪
水調節施設の整備状況を勘案して、想定し得る最大規模の降雨に伴う洪水により北上川、旧北上川、江合川、
新江合川及び二股川の河道の侵食状況をシミュレーションにより予測したものです。
(3) また、家屋倒壊等氾濫想定区域は、北上川、旧北上川、江合川、新江合川及び二股川の河道が侵食された場
合における、家屋の倒壊・流出等の危険性がある区域の目安を示すもので、個々の家屋の構造・強度特性
等の違いから、この区域の境界は厳密ではなく、あくまでも目安であることに留意して下さい。氾濫した状態
の氾濫流の状況をシミュレーションにより予測したものです。

2 基本事項

(1) 作成主体 国土交通省東北地方整備局北上川下流河川事務所
(2) 公表年月日 平成28年6月30日
(3) 対象となる洪水予報河川
・北上川水系北上川（実施区域）
左岸：新子・宮城農場から海（旧北上川を除く）まで
右岸：新子・宮城農場から海（旧北上川を除く）まで
・北上川水系旧北上川（実施区域）
左岸：北上川からの分派点から海まで
右岸：北上川からの分派点から海まで
・北上川水系江合川（実施区域）
左岸：宮城県大崎市吉川/目字下川75番の1地先から旧北上川合流点まで
右岸：宮城県大崎市吉川小泉字高1番の1地先から旧北上川合流点まで
(4) 対象となる水位想定河川
・北上川水系新江合川（実施区域）
左岸：新江合川分派点から磯崎川合流点まで
右岸：新江合川分派点から磯崎川合流点まで
・北上川水系二股川（実施区域）
左岸：宮城県登米市東和町米谷字森合52番地先から北上川合流点まで
右岸：宮城県登米市東和町米谷字大沢1番の2地先から北上川合流点まで
(5) 算出の前提となる降雨
北上川流域の2日間総雨量264mm（北上川、二股川）
旧北上川流域の2日間総雨量264mm（旧北上川）
江合川流域の2日間総雨量264mm（江合川、新江合川）
(6) 関係市町村 東和島市、石巻市、美里町、登米市、涌谷町、大崎市

凡例
■ 浸水想定区域の対象となる河川
■ 家屋倒壊等氾濫想定区域（氾濫流）
■ 家屋倒壊等氾濫想定区域（河岸侵食）

1:55,000