

# 北上川水系二股川 洪水浸水想定区域図（計画規模）

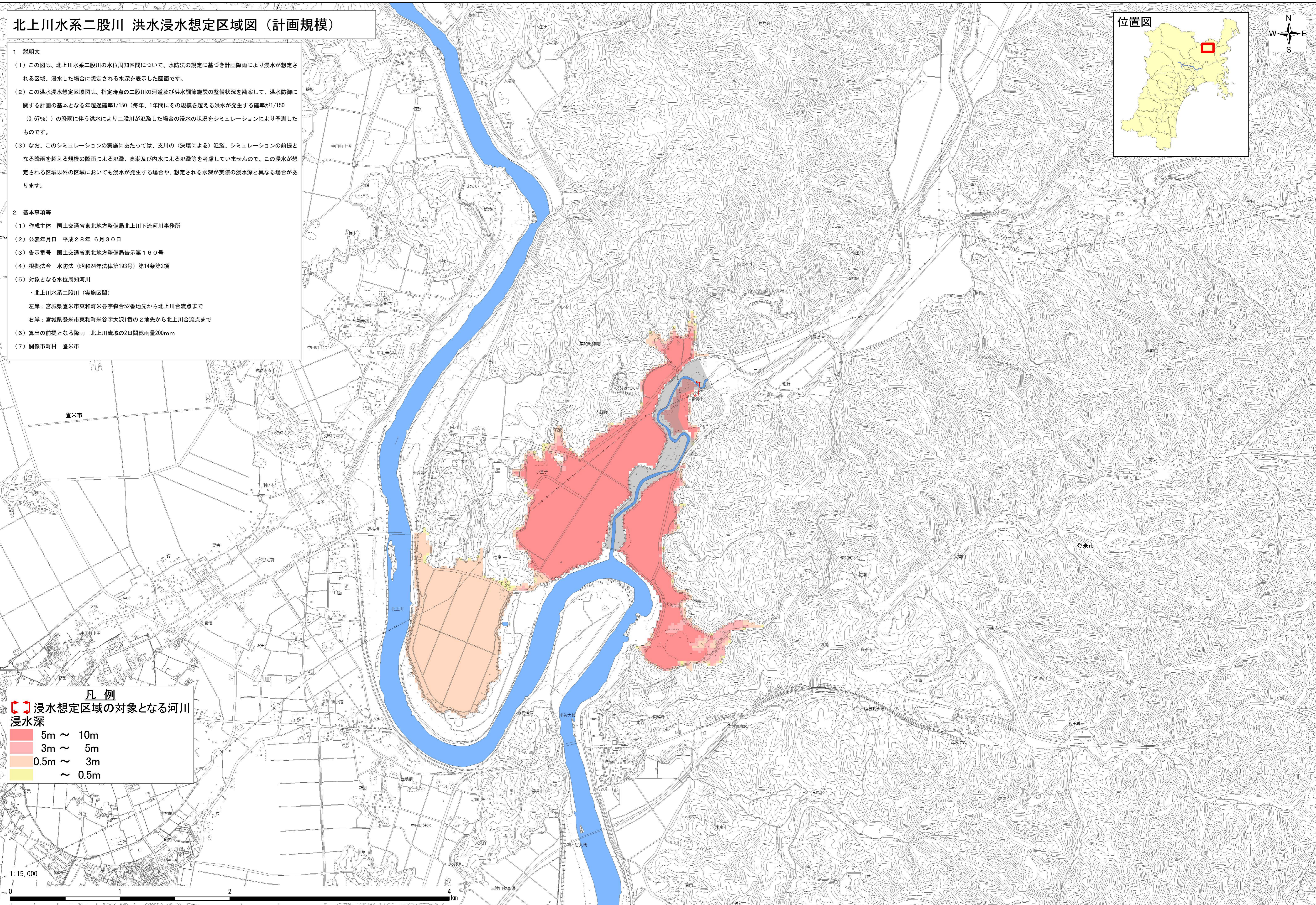


## 1 説明文

- (1) この図は、北上川水系二股川の水位周知区間について、水防法の規定に基づき計画降雨により浸水が想定される区域、浸水した場合に想定される水深を表示した図面です。
- (2) この洪水浸水想定区域図は、指定時点の二股川の河道及び洪水調節施設の整備状況を勘案して、洪水防御に関する計画の基本となる年超過確率1/150（毎年、1年間にその規模を超える洪水が発生する確率が1/150（0.67%））の降雨に伴う洪水により二股川が氾濫した場合の浸水の状況をシミュレーションにより予測したものです。
- (3) なお、このシミュレーションの実施にあたっては、支川の（決壊による）氾濫、シミュレーションの前提となる降雨を超える規模の降雨による氾濫、高潮及び内水による氾濫等を考慮していませんので、この浸水が想定される区域以外の区域においても浸水が発生する場合や、想定される水深が実際の浸水深と異なる場合があります。

## 2 基本事項等

- (1) 作成主体 国土交通省東北地方整備局北上川下流河川事務所
- (2) 公表年月日 平成28年 6月30日
- (3) 告示番号 国土交通省東北地方整備局告示第160号
- (4) 根拠法令 水防法（昭和24年法律第193号）第14条第2項
- (5) 対象となる水位周知河川  
・北上川水系二股川（実施区間）  
左岸：宮城県登米市東町米谷字森合52番地先から北上川合流点まで  
右岸：宮城県登米市東町米谷字大沢1番の2地先から北上川合流点まで
- (6) 算出の前提となる降雨 北上川流域の2日間総雨量200mm
- (7) 関係市町村 登米市



## 凡例

- 浸水想定区域の対象となる河川
- 浸水深
- 5m ~ 10m
- 3m ~ 5m
- 0.5m ~ 3m
- ~ 0.5m

