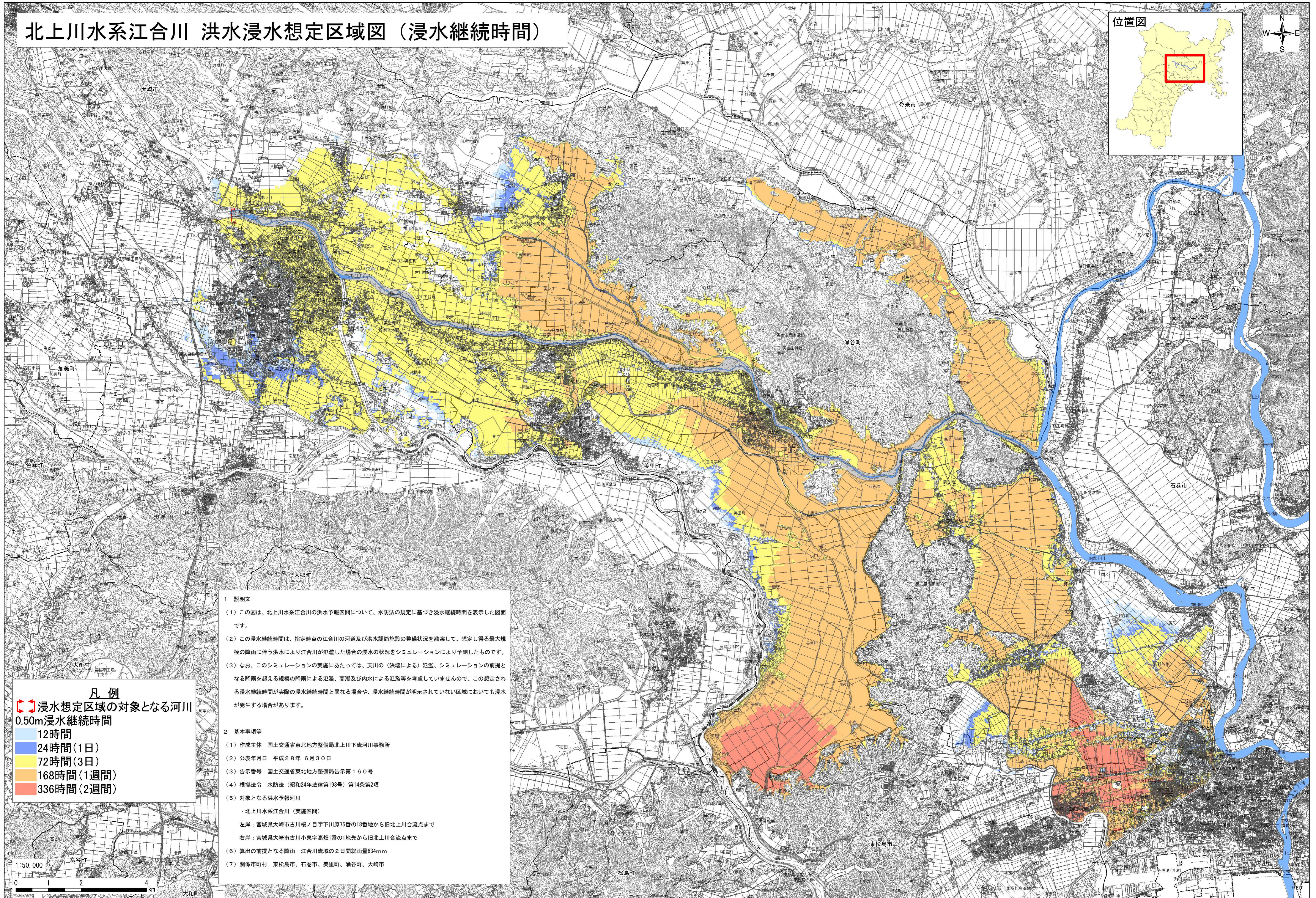
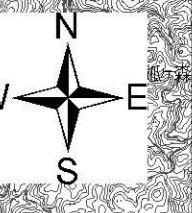
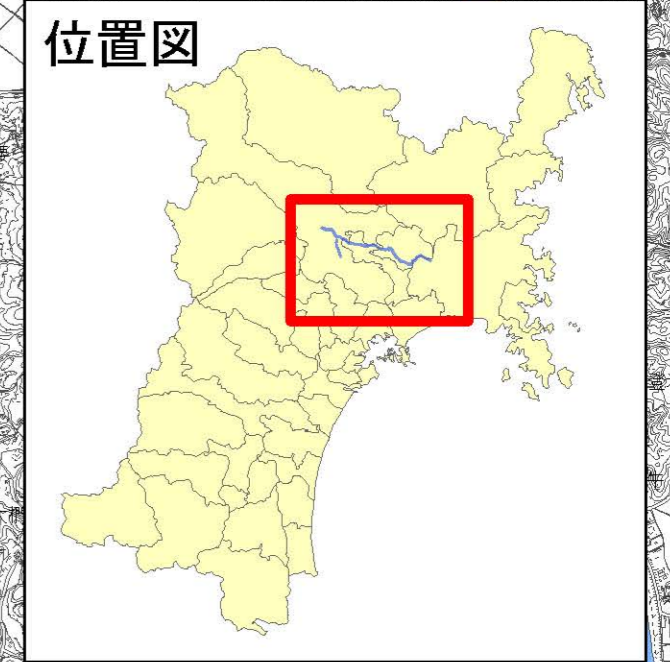


北上川水系江合川 洪水浸水想定区域図（浸水継続時間）



1 説明文

(1) この図は、北上川水系江合川の洪水予報区間について、水防法に基づき浸水継続時間を表示した図面です。

(2) この浸水継続時間は、指定時点の江合川の河道及び洪水調節施設の整備状況を勘案して、想定し得る最大規模の降雨に伴う洪水により江合川が氾濫した場合の浸水の状況をシミュレーションにより予測したものです。

(3) なお、このシミュレーションの実施にあたっては、支川の（決壊による）氾濫、シミュレーションの前提となる降雨を超える規模の降雨による氾濫、高潮及び内水による氾濫等を考慮していませんので、この想定される浸水継続時間が実際の浸水継続時間と異なる場合や、浸水継続時間が明示されていない区域においても浸水が発生する場合があります。

2 基本事項等

(1) 作成主体 国土交通省東北地方整備局北上川下流河川事務所

(2) 公表年月日 平成28年6月30日

(3) 告示番号 国土交通省東北地方整備局告示第160号

(4) 根拠法令 水防法（昭和24年法律第193号）第14条第2項

(5) 対象となる洪水予報河川

- ・北上川水系江合川（実施区間）

左岸：宮城県大崎市古川桜ノ目字下川原75番の18番地から旧北上川合流点まで

右岸：宮城県大崎市古川小泉字高畑1番の1地先から旧北上川合流点まで

(6) 算出の前提となる降雨 江合川流域の2日間総雨量634mm

(7) 関係市町村 東松島市、石巻市、美里町、涌谷町、大崎市

凡例

浸水想定区域の対象となる河川

0.50m浸水継続時間

- 12時間
- 24時間(1日)
- 72時間(3日)
- 168時間(1週間)
- 336時間(2週間)