

1 交差点の改良

●花巻市一国道4号山の神交差点改良

≫整備前の状況

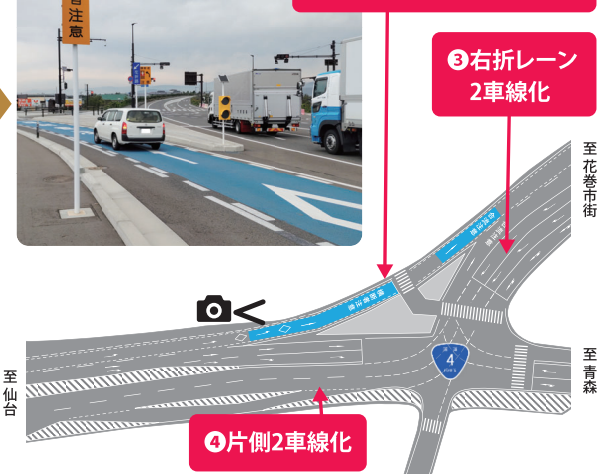
- ・仙台からの車両が左折レーンに滞留しきれず渋滞し、速度低下している車両への追突事故が多発
- ・花巻市街からの車両が右折レーンに滞留しきれず混雑が発生



≫整備後の状況

【対策】

- ①左折フリーレーンの設置
- ②カラー舗装(水色)の設置
- ③右折レーン2車線化
- ④片側2車線化



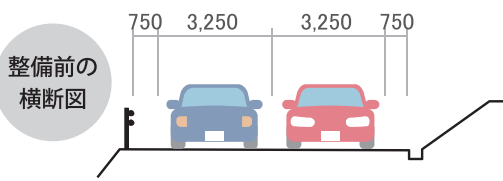
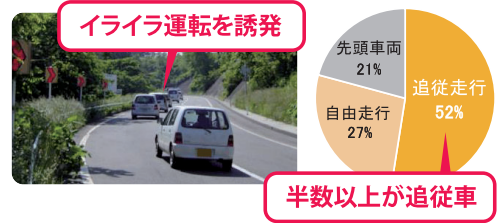
2 登坂車線の整備

●宮古市一国道45号水沢登坂車線

≫整備前の状況

※三陸国道事務所調べ

低速車に追従走行を強いられ、イライラ感が無理な追い越しを誘発し、正面衝突が発生



≫整備後の状況

登坂車線の整備により低速車を分離し、安全かつ円滑な交通環境を確保

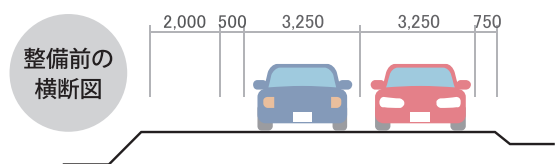


3 歩道の整備

●大船渡市一国道45号吉浜歩道

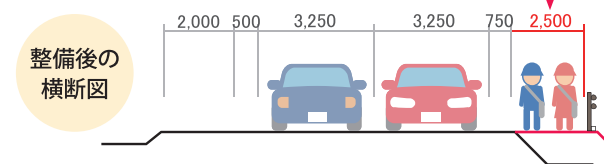
≫整備前の状況

通学路であるが、歩道が片側のみであり、横断歩道のない箇所横断しており危険



≫整備後の状況

歩道を整備したことにより、通学児童の安全で快適な歩行空間を確保



岩手県の交通事故対策の取り組み

事故ゼロプラン  
事故危険区間重点解消作戦

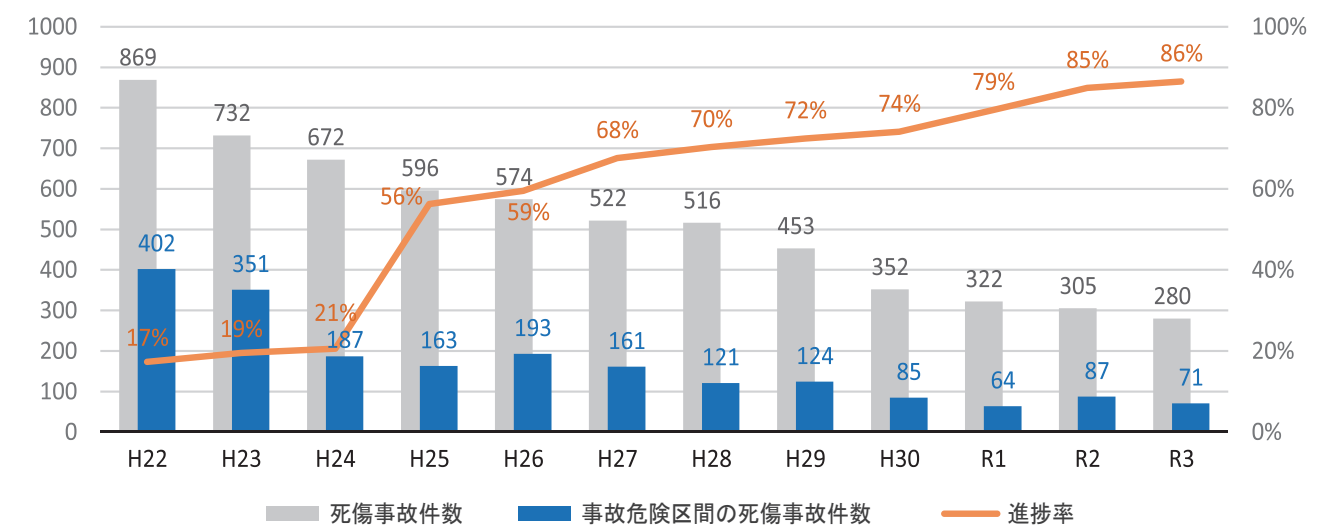
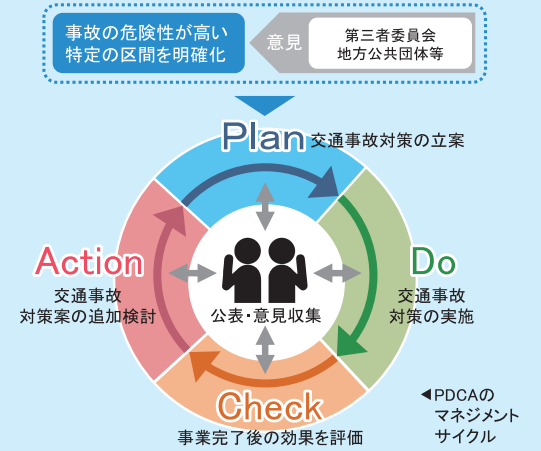
【岩手県内の交通事故の現状】  
岩手県では1日に約3件の交通事故が発生。10日に1人の方が亡くなられています。

※令和3年交通事故件数、死者数から算出

事故ゼロプランとは?

国土交通省では、交通事故を無くし、皆様が安全に暮らせるよう、平成22年度から「事故ゼロプラン(事故危険区間重点解消作戦)」として、交通事故の危険な箇所に対し、集中的・重点的な対策を実施しております。

事故ゼロプランの取り組み開始から15年が経過し、PDCAのマネジメントサイクル(右図)に基づき、対策後の効果を評価検証するとともに、新たな交通事故の危険性の高い箇所や、地元・道路利用者の新たな指摘に対し、区間を見直しました。今後も引き続き、効果の高い対策を行って参ります。



岩手県道路交通環境安全推進連絡会議

岩手河川国道事務所 三陸国道事務所 南三陸沿岸国道事務所 岩手県土整備部 岩手県警察本部 NEXCO東日本盛岡管理事務所

岩手県道路交通環境安全推進連絡会議 事務局

岩手河川国道事務所 交通対策課 三陸国道事務所 交通対策課 南三陸沿岸国道事務所 工務課  
 〒020-0066 盛岡市上田四丁目2-2 〒027-0029 宮古市藤の川4-1 〒026-0301 釜石市鶴住居町第13地割1-4  
 TEL:019-624-3291 FAX:019-624-7231 TEL:0193-71-1718 FAX:0193-71-1740 TEL:0193-29-1626 FAX:0193-29-1646  
 URL https://www.thr.mlit.go.jp/iwate/ URL https://www.thr.mlit.go.jp/sanriku/ URL https://www.thr.mlit.go.jp/minamisanriku/

R6.3月作成

お問い合わせ

# 岩手県 事故ゼロプラン

## 事故危険区間位置図

### 事故危険区間の選定プロセス

#### 岩手県内の国道4号・45号・46号

#### 交通安全上の課題区間を選定

##### ① 事故データから見た危険区間…20区間

- 死傷事故の発生率\*が高い区間
  - 重大事故(死亡・重傷事故)の発生率が高い区間
- \* 事故の頻度だけでなく、区間延長や交通量なども加味した指標(どれくらい事故が起こりやすいか)

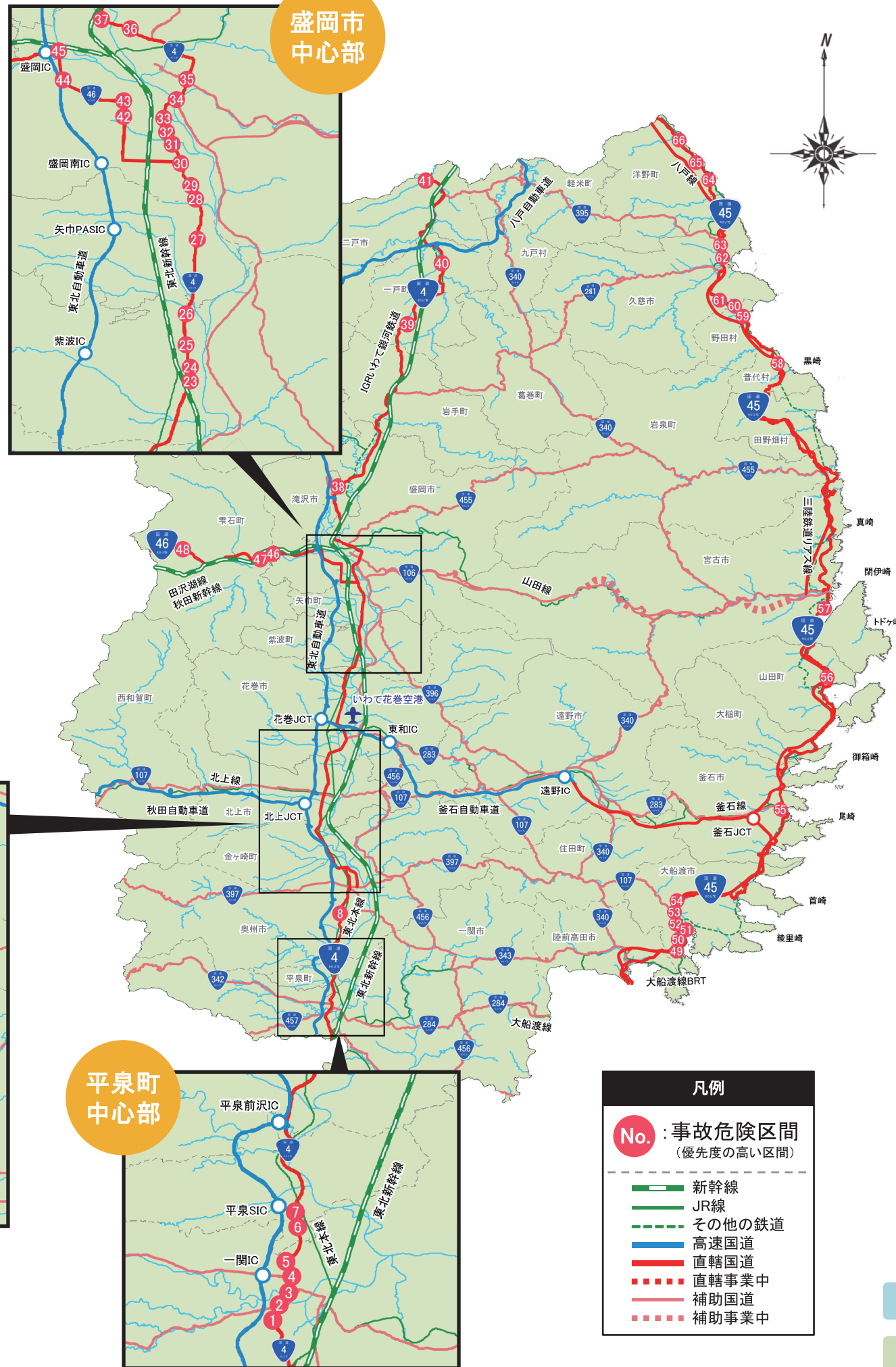
##### ② 潜在的な危険区間……………46区間

- 地元・道路利用者から交通事故の危険性の指摘があった区間
- ・ 自動車の走行環境に関する指摘(「カーブ・勾配がきつくて危険」等)
- ・ 歩行者・自転車の通行環境に関する指摘(「歩道が無い・歩道の幅が狭くて危険」等)

#### 北上市中心部



#### 平泉町中心部



**凡例**

No. : 事故危険区間 (優先度の高い区間)

- 新幹線
- JR線
- その他の鉄道
- 高速国道
- 直轄国道
- 直轄事業中
- 補助国道
- 補助事業中

### 事故危険区間リスト

No.	路線名	対象区間【交差点名】	事故データから見た事故危険区間※1		潜在的な危険区間※2
			死傷事故率	重大事故率	
1	国道4号	一関修紅短大入口～高梨交差点			●
2		一関市萩荘高梨南方～山目立沢			●
3		※一関市山目【十二神交差点】		●	
4		※一関市山目【大槻交差点】		●	
5		一関市山目大槻～中里沢田			●
6		西磐井郡平泉町平泉			●
7		大槻交差点～平泉BP南口交差点			●
8		奥州市前沢区古城【折居交差点】			●
9		奥州市水沢区東中通り(水沢東BP)【神明町交差点】			●
10		奥州市水沢区東大通り			●
11		奥州市水沢区佐倉河			●
12		※奥州市水沢佐倉河【道下交差点】			●
13		奥州市水沢佐倉河～胆沢郡金ヶ崎町西根			●
14		胆沢郡金ヶ崎町西根本宮後～西根南羽沢			●
15		胆沢郡金ヶ崎町三ヶ尻【三ヶ尻交差点】			●
16		北上市鬼柳町都鳥【都鳥交差点】			●
17		北上市北鬼柳29地割【北上警察署口交差点】			●
18		※北上市常磐台4丁目【北上ハイパス北口交差点】	●		
19		北上市村崎野【高屋沢交差点】			●
20		北上市飯豊町【大下交差点】			●
21	※北上市村崎野【北上工業団地口交差点】		●		
22	北上工業団地入口交差点～花巻東BP南口交差点		●		
23	紫波郡紫波町北日詰【日詰駅入口交差点】			●	
24	紫波郡紫波町桜町【紫波IC入口交差点】			●	
25	紫波郡紫波町【城山交差点】			●	
26	紫波郡紫波町高水寺中田【高水寺北交差点】			●	
27	紫波郡矢巾町西徳田【矢幅駅入口交差点】			●	
28	盛岡市東見前【都南中央橋口交差点】	●			
29	盛岡市西見前【見前南中学校入口交差点】			●	
30	盛岡市津志田【盛岡南IC入口交差点】			●	
31	盛岡市津志田【四高入口交差点】			●	
32	※盛岡市津志田町1丁目		●		
33	盛岡市津志田町1丁目【(市)南仙北二丁目線交差点】			●	
34	※盛岡市神子田町【南大橋交差点】	●			
35	※盛岡市茶畑1丁目【茶畑交差点】	●			
36	盛岡市上田4丁目【高松交差点】	●			
37	盛岡市上堂4丁目【上堂交差点】			●	
38	滝沢市砂込			●	
39	二戸郡一戸町中山			●	
40	二戸郡一戸町岩館			●	
41	二戸市金田一雨滝～釜沢山道			●	
42	盛岡市向中野5丁目(盛岡西BP)【向中野5丁目交差点】			●	
43	※盛岡市本宮(盛岡西BP)【本宮交差点】		●		
44	盛岡市中太田八卦(盛岡西BP)【八卦交差点】			●	
45	盛岡市上厨川前湯【西ハイパス北口交差点】			●	
46	盛岡市繫字尾入野【市道、町道との交差点】			●	
47	岩手郡雫石町塩ヶ森			●	
48	岩手郡雫石町塩ヶ森			●	
49	大船渡市大船渡町字下船渡		●		
50	大船渡市盛町字御山下		●		
51	大船渡市盛町字木町		●		
52	大船渡市盛町字木町～字権現堂	●			
53	※大船渡市盛町字権現堂【権現堂交差点】			●	
54	※大船渡市立根町字堰口～字堀之内	●			
55	釜石市松原町三丁目		●		
56	下閉伊郡山田町大沢			●	
57	宮古市高浜2丁目			●	
58	普代村第16地割			●	
59	九戸郡野田村野田第18地割		●		
60	九戸郡野田村野田第27地割		●		
61	久慈市宇部町第8地割			●	
62	久慈市新井田第3地割～夏井町鳥谷第7地割(久慈道路)			●	
63	久慈市夏井町字鳥谷			●	
64	九戸郡洋野町有家第4地割～小子内第4地割			●	
65	岩手県九戸郡洋野町種市第7地割			●	
66	九戸郡洋野町種市第18地割～第28地割		●		

※事故危険箇所の指定箇所

※1事故データから見た危険区間

- 死傷事故率: 死傷事故の発生率が高い区間
- 重大事故率: 重大事故(死亡・重傷事故)の発生率が高い区間

※2潜在的な危険区間

- 自動車の走行環境/「カーブ・勾配がきつくて危険」等
- 歩行者・自転車の通行環境/「歩道が無い・歩道の幅が狭くて危険」等