

二戸がしほり

令和5年11月15日発行



no. 6



発行元

岩手河川国道事務所

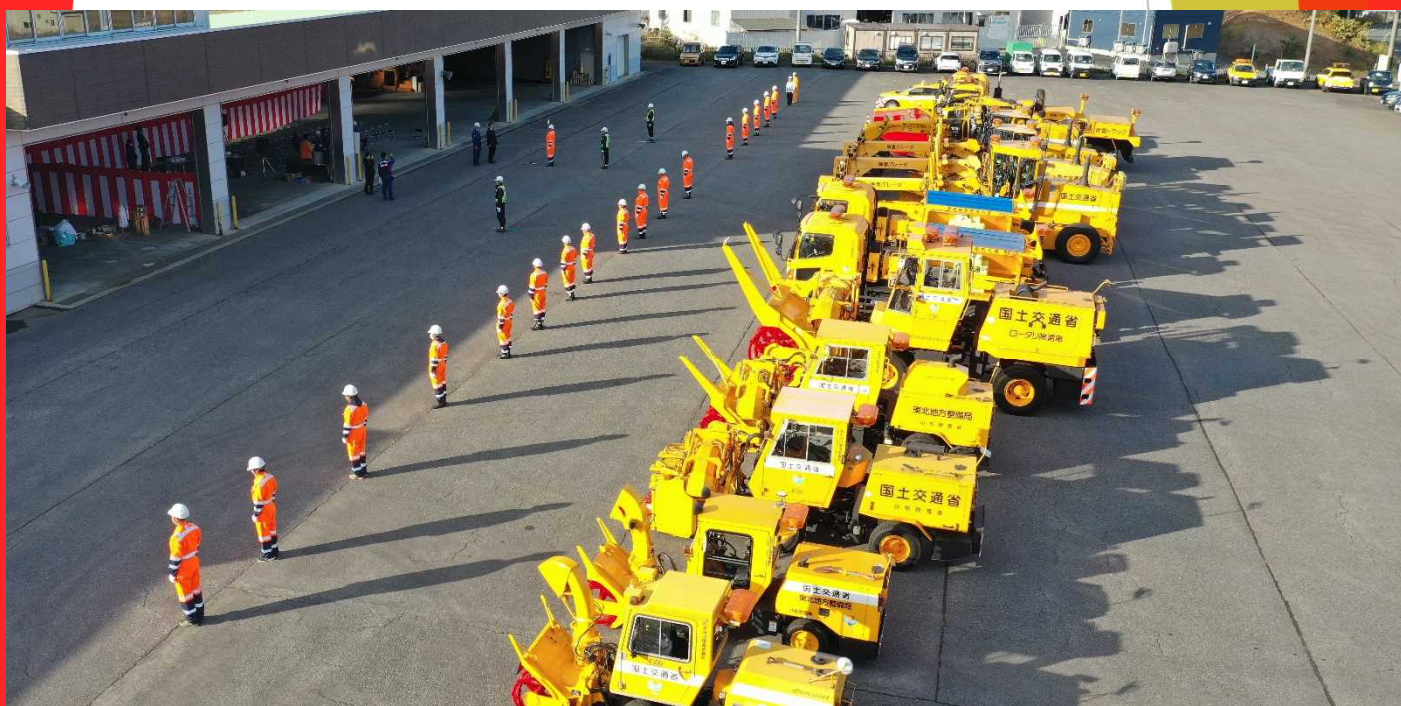
二戸国道維持出張所

〒028-6103

二戸市石切所字荒瀬72-1

TEL:0195-23-3366

令和5年度 二戸国道維持出張所除雪機械出動式



11月2日(木)晴天に恵まれ、一戸町内の奥中山防災ステーションにおいて「安全祈願式」及び「除雪機械出動式」を行いました。出張所長から現場代理人へ除雪機械の鍵が引き渡され、各車両ごとに異常がないことを確認し、オペレーターがエンジンを始動、出張所のパトロールカーを先頭に出動しました。

これから冬期間、24時間体制で岩手県北の国道4号の道路除雪作業を行います。作業中は沿道にお住まいの方々や除雪機械後方を走行される方に大変ご迷惑をおかけしますが、路面の状態や気象状況を把握し、冬の安全な道路交通の確保に向け万全を期して参りますので、皆様のご理解とご協力をよろしくお願いいたします。



安全祈願



安全宣言



除雪車出動