

もいかわ通信

平成25年度 第三号
7月 2日 発行
岩手河川国道事務所 盛岡出張所
〒020-0862
盛岡市東仙北一丁目11-11
TEL 019-636-0444
FAX 019-636-1047

ボートからの巡視を行いました

盛岡出張所では毎年、河川にボートを浮かべて船上からの巡視も行っています。

今年は、6月12日午前9時に夕顔瀬橋(盛岡市)付近を出発しました。明治橋あたりでは水をかぶりつつ、陸から見るとときと表情を変えた北上川を下りました。矢巾、紫波を通り花巻に近づく頃には新たな発見と問題点を見つけ、無事イギリス海岸付近に着岸しました。今後の業務に生かしていきたいと思います。

そして明治橋付近は「北上川ゴムボート川下り大会(今年は7月28日)」の最難関だな〜と、びしょ濡れになったくつ下を見ながら実感しました。



樋門・樋管の点検をしました



盛岡出張所には76の樋門・樋管・陸閘と呼ばれる施設があります。これは、雨などで川の水が増水したときに、皆さんの住む場所が水びたしにならないよう守るための施設です。

1月2月以外の毎月、これらの施設を守る操作員の方々に点検をしていただいておりますが、今回は出張所職員が現地ですべての点検を行いました。

操作員の方々には色々ご協力いただきありがとうございました。

川で遊ぶときのやくそく

1. 必ず大人の人と行こう

水や自然の中で遊ぶときには大人といっしょに。子供どうしや一人では危ないからやめよう。

2. 晴れた日に行こう

天気が悪いと、川の水も増えるし流れが速くなるよ。天気予報もしっかりチェック。

3. にごった川で遊ばない

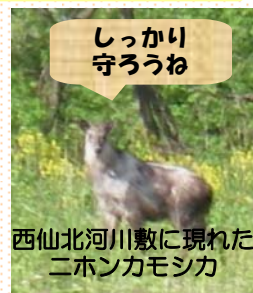
川の水が多かったり、にごっているときは川で遊ばないようにしよう。急に深くなっているかもしれないよ。

4. はだしで川の中に入らない

川の中にガラスが落ちていても、分かりにくいからキケンだよ。古くなったクツがGOOD!

5. 体の具合が悪いときは行かない

川の中でぐあいが悪くなったらたいへんだ! おぼれてしまうこともあるよ。川遊びの前日はぐっすりねむっておくのも大切。



モバイル版HPアドレス

<http://www.keitai.thr.mlit.go.jp/iwate/>