



岩手河川国道事務所 洪水対応演習実施

平成28年5月27日(金)に、岩手河川国道事務所 災害対策室において、各出張所及び防災関係機関と連携して、来たる出水期に備え防災体制に万全を期するため『洪水対応演習』を実施しました。当日は、出水期に備えて北上川上流の洪水予報及び水防警報等の情報が、関係機関や水防管理団体(市町村)へ正確かつ迅速に伝達されるよう演習しました。

■実施内容

- ①雨量、水位、洪水予報、水防警報、被災状況等の伝達
- ②洪水対応演習(被害状況の把握、復旧計画策定、災害対策車の出動体制確認等)
- ③ダム関係事務所、自治体との連携
- ④防災エキスパート出動訓練
- ⑤避難判断情報の伝達訓練
- ⑥自治体へのリエゾン派遣訓練、現地調査員の派遣訓練



岩手河川国道事務所の様子

■一関出張所 洪水対応演習の様子



被災状況確認



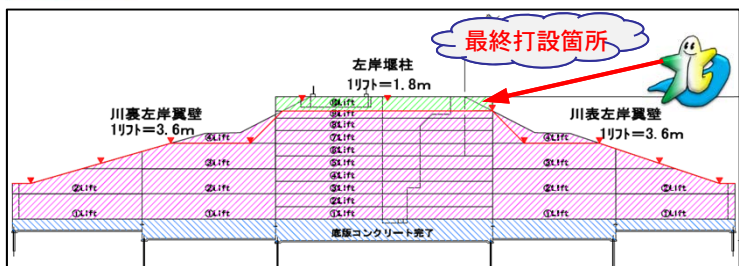
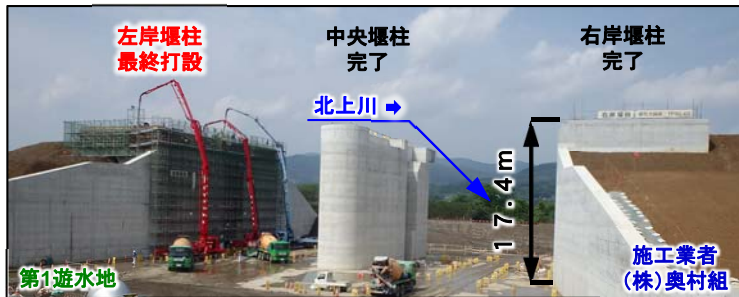
磐井川重点監視区間巡視



防災エキスパート出動訓練

一関遊水地の大林水門工事 堰柱最終コンクリート打設

平成28年5月27日(金)に、一関遊水地大林排水施設躯体工事のコンクリート打設は、平成26年11月から19ヶ月の期間を要し、今回の最終コンクリート打設を迎えました。施工に携わった方々お疲れ様でした。



今後、大林水門は横転式ゲートやゲート操作室上屋などの施工に入っていきます。これからも工事レポートを発信していきます。



コンクリート打設状況

◆◆編集後記◆◆

今夏発生が予想される「ラニーニャ現象」の影響で、夏の太平洋高気圧の張り出しが強まるとのことです。穏やかな天候を切に願っています。(い)