

一関出張所管内工事紹介 [第1弾]

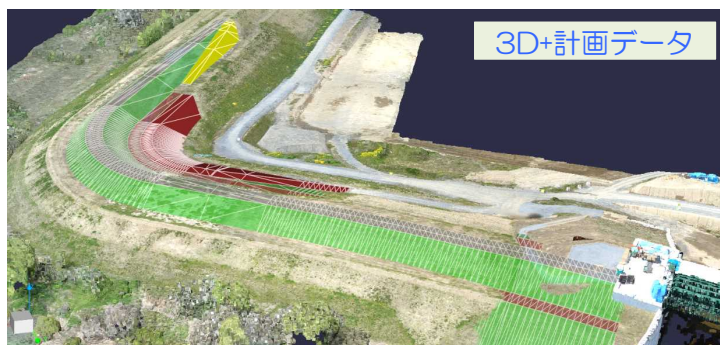
一関遊水地第1遊水地 大林水門周辺整備外工事



施工業者	
宇部建設(株)	
現場代理人	
佐藤真祐	
工事の目的	大林水門下流の管理堤・護岸工・光ケーブルの工事です
工期	令和2年3月19日～ 令和3年3月18日
主な施工内容	管理堤盛土・付帯道路工・法覆護岸工・光ケーブル管路設置
現場代理人一言	毎日、いつもと同じように自宅へ帰るように安全に作業を進めます。

～ICT技術を利用し重機が自動で築堤盛土や法面整形を施工する～

あいぼーとから大林水門を結ぶ管理堤を施工しています。ICT技術を利用してカーナビのように重機が自分の位置を衛星から受け、3次元施工データにより丁張を設置しないで施工することができるシステムを使用した工事です。人と重機が混在しないので安全が確保され、安心して作業を進めることができます。



「3D着手前データ」

UAV（ドローン）で撮影し点群データ処理して作成した現況データです。写真のようになりますが小さな点の集まりです。

「3D+計画データ」

完成計画を3Dソフトで作成し「3D着手前データ」に重ねました。完成していない築堤が、出来上がっているように目に見えます。このデータをICT建機へ送信して施工を行います。

「施工中写真」

施工途中をUAV（ドローン）で撮影しました。

○で囲っているのがICT建機です。

左からブルドーザー・バックホウ・振動ローラーです。