

岩手山火山防災マップ

〈西側で水蒸気爆発、東側でマグマ噴火が起きた場合〉

このマップは岩手山の過去の噴火に関する調査をもとに作成したものです。今後岩手山で想定される噴火について多くの方に知っていただき、一般家庭や観光施設をはじめ、関係機関での防災に役立てていただくことを目的としています。西側では約3,200年前の水蒸気爆発、東側では1686年のマグマ噴火と同じ規模の噴火が発生した場合を想定して、災害予想区域を表示しています。

ただし、実際の噴火ではこの図と異なる場合もありますので、噴火の状況に即した対応が必要となります。

番号	避難場所	対象地区名	連絡先
1-1	城北小学校体育館	月が丘の一部 滝沢市国分・法誓寺・ 元村南自治会の一部	019-641-0187
1-2	厨川中学校体育館	西青山の一部	019-647-2253
1-3	青山小学校体育館	西青山の一部	019-647-0120
1-4	大新小学校体育館	長橋町・中根町・大町町・ 稲荷町の一部	019-647-7531
1-5	土淵小・中学校体育館	長橋町・平賀新田・上厨川の一部	019-647-4740
1-6	大台地区コミュニティセンター	大台の一部	019-683-2116
1-7	松内地区コミュニティセンター	松内の一部	019-682-0989
1-8	小袋地区コミュニティセンター	小袋・夏間木・芋田向の一部	019-683-2116
1-9	生田地区コミュニティセンター	生田の一部	019-683-2116
1-10	浜民公民館【総神ホール】	下田・川崎の一部	019-683-2354
1-11	浜民小学校体育館	下田・川崎の一部	019-683-2254
1-12	玉山総合福祉センター	下田・川崎の一部	019-683-2743
1-13	舟田2地区コミュニティセンター	山田・舟田の一部	019-683-2116

番号	避難場所	対象地区名	連絡先
2-1	旧西根小学校		019-693-2324
2-2	西山公民館		019-693-3321
2-3	西山小学校	小松(県道東側)	019-692-2224
2-4	町宮体育館	網張、盆花、権楽野、五区、 磯山(黒沢川西岸)	019-692-5030
2-5	栗石小学校	黒沢川(黒沢川東岸)	019-692-2203
2-6	中央公民館	下町一(国道北側)、下町三 (国道北側)、黒沢川(黒沢川西岸)	019-692-4181
2-7	七ツ森小学校	陽和郷、磯山(黒沢川東岸)	019-692-0571

番号	避難場所	対象地区名	連絡先
3-1	東部体育館	南一本木自治会の一部	019-688-4872
3-2	滝沢第二中学校	南一本木自治会の一部	019-688-4907
3-3	滝沢東小学校	北一本木自治会の一部	019-688-6602
3-4	滝沢第二小学校	柳沢自治会の一部	019-688-4002
3-5	滝沢小学校	元村中央自治会の一部	019-687-2314
3-6	滝沢中学校	元村北・元村東・元村西自治会の一部	019-684-1771
3-7	滝沢総合公園体育館	姥屋敷・元村中央自治会の一部	019-687-3311
3-8	鶴崎小学校	元村中央自治会の一部	019-687-2004
3-9	ピッパーフ滝沢	元村中央自治会の一部	019-656-7811
3-10	滝沢南中学校	室小路自治会の一部	019-687-2021
3-11	篠木小学校	室小路・鶴崎南自治会の一部	019-687-2064

番号	避難場所	対象地区名	連絡先
4-1	西根中学校	上平笠、中平笠、下平笠、南平笠	0195-76-3530
4-2	大更コミュニティセンター		0195-76-4069
4-3	大更小学校	松川	0195-76-2239
4-4	旧大更小学校	岡村	0195-74-2111
4-5	旧沢川小学校		0195-74-2111
4-6	西根地区市民センター		0195-76-2111
4-7	田頭コミュニティセンター	薬師、笠腰	0195-76-2521
4-8	平鏡コミュニティセンター	新田	0195-74-2040
4-9	平鏡高校	高宮、中村、間羽松、籠腰の一部	0195-74-2610
4-10	平鏡小学校	上寄木、南寄木の一部	0195-74-2216
4-11	西根第一中学校	北寄木、山道	0195-74-2514
4-12	寺田小学校	八幡平温泉郷の一部	0195-77-2323
4-13	菅木小学校	金沢の一部	0195-76-3498
4-14	柏台小学校	八幡平温泉郷、金沢、柏台三丁目	0195-78-2003

【避難の際の注意事項】

噴火が発生した場合、その影響により河川の氾濫が想定されることから、橋梁やアンダーパス等の使用には十分注意するとともに、危険な場合は反対方向へ避難すること。

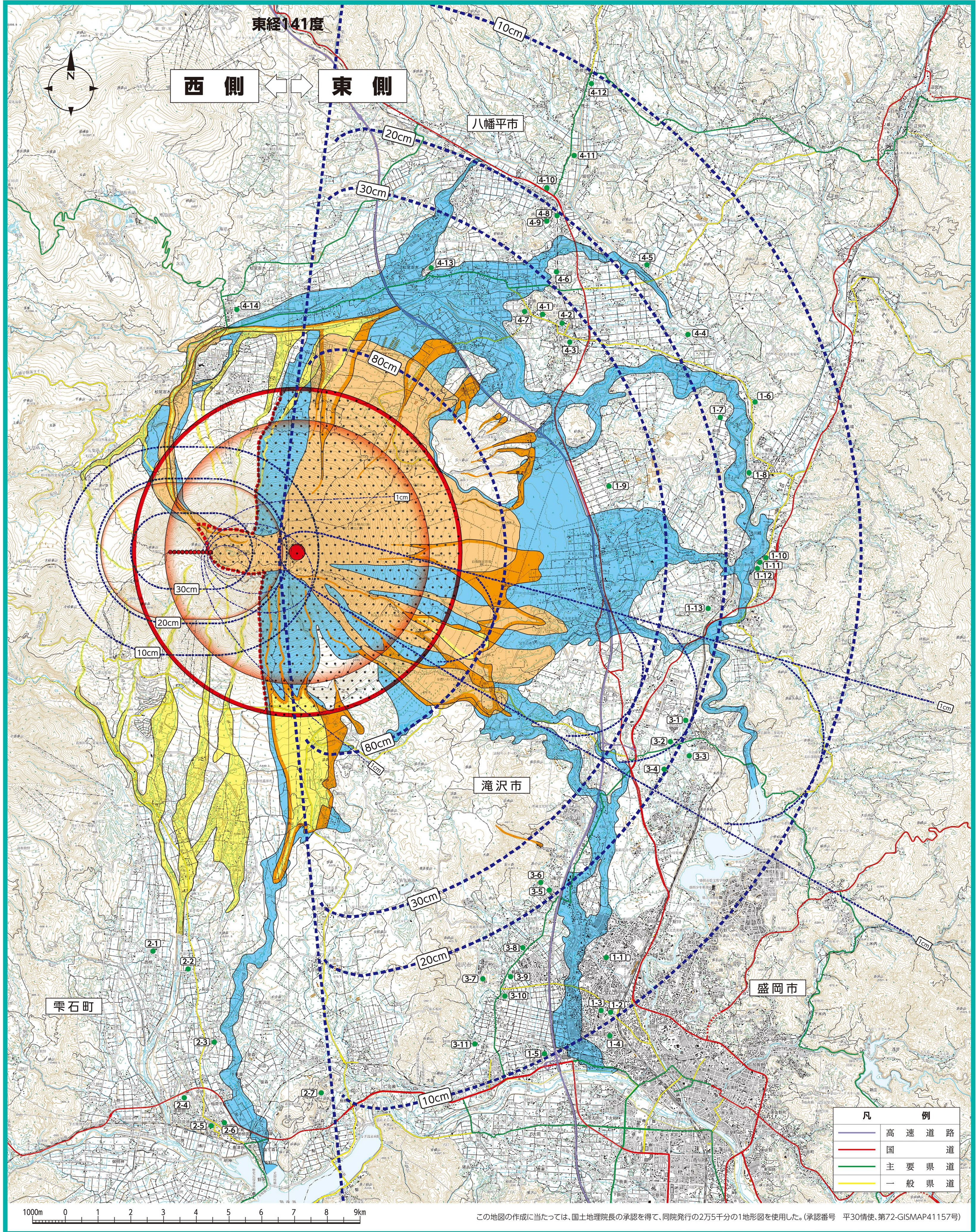
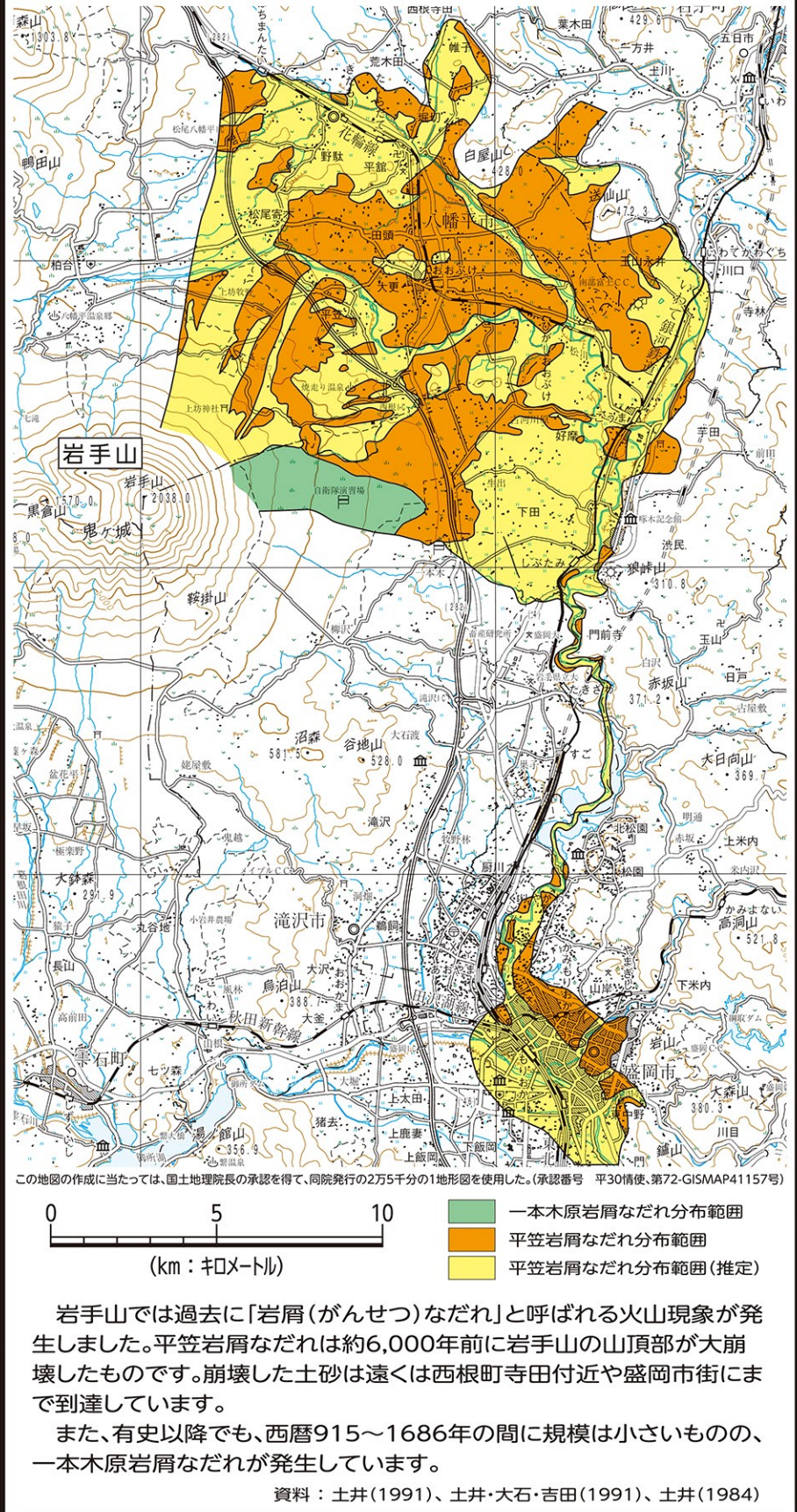
【噴火に備えて】

避難の際には日頃から準備が大切です。非常用持ち出し品(リュックに詰めておく)、避難場所と緊急連絡先をチェックしておきましょう。

- リュックザック
- 衣料品
- 懐中電灯
- 応急医薬品
- 多機能携帯ラジオ
- 食料品・水
- 貴重品(現金・通帳・印鑑など)
- 携帯電話・充電器
- 健康保険証
- ロック
- ホイッスル
- ヘルメット
- マスク
- プラスチック製のコップ
- 十徳ナイフ・缶切り
- ゴーグル
- 大小のビニール袋
- マッチライター
- ロープ
- タオル

わが家の避難場所は

●過去にはこのような岩屑なだれ(山くずれ)も起きています。



避難場所	想定火口	大きな噴石	降灰	火砕流	火砕サージ(爆風)	溶岩流	土石流	火山泥流
西側	西側	西側	西側	東側	東側	東側	西側	東側
	予想される火口位置	大きな噴石が飛んでくる危険性のある範囲	火山灰が降り積もる厚さ(cm) 風向きによる例	火砕流が到達する危険性のある範囲	火砕サージが到達する危険性のある範囲	溶岩流が流れ下る危険性のある範囲	土石流が流れ下る危険性の高い沢と堆積する範囲	積雪時に火砕流が発生した場合、雪が融けて火山泥流が流れ下る危険性のある範囲

※ 風向・地形条件等で、到達する方向は変わります。図に示したすべての範囲に到達するわけではありません。

防災マップの問い合わせ先

国土交通省東北地方整備局 岩手河川国道事務所 TEL 019-624-3131 (調査第一課)

岩手県 TEL 019-651-3111 (総合防災・砂防対策課)

盛岡市 TEL 019-651-4111 (危機管理防災課)

八幡平市 TEL 0195-74-2111 (防災安全課)

滝沢市 TEL 019-684-2111 (防災防犯課)

栗石町 TEL 019-692-2111 (防災課)

平成10年10月 監修：岩手山火山災害対策検討委員会
発行：国土交通省東北地方整備局岩手河川国道事務所、岩手県、盛岡市、栗石町、西根町、滝沢村、松尾村、玉山村
平成31年 3月 改訂：岩手山火山防災協議会
(現八幡平市) (現滝沢市) (現八幡平市) (現盛岡市)

【裏面も要参照】