

# 道路ができるまでの流れ。

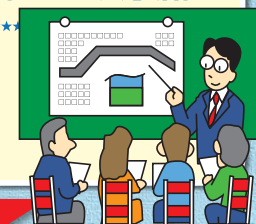
## 01 道路の計画

交通量や混雑状況を調査し、地域に必要な道路について計画します。



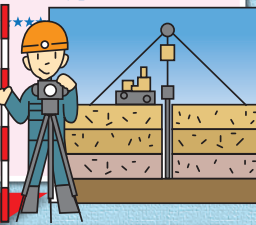
## 02 計画の説明(土地立入了解)

計画が決まると関係者に説明を行い協力を求めます。



## 03 路線測量・地盤調査

道路をつくるため必要な資料の収集・調査図面の作成を行います。



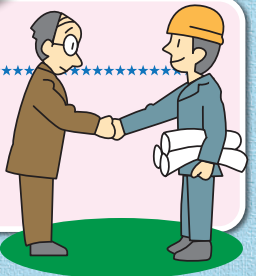
## 04 道路の設計

測量図面や収集した資料をもとに利用しやすい道路や橋等の設計を行います。



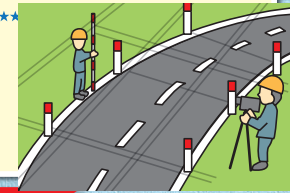
## 05 計画の説明

関係する方に道路の設計について説明を行い、設計について了解をいただきます。



## 06 用地巾杭設置

設計に基づき道路建設に必要な用地の範囲を示す杭を打設します。



## 07 用地の調査

道路建設に必要な土地・建物の調査を行い、用地境界確認のため、立会をお願いします。



## 08 用地価格の交渉(契約・支払い)

用地調査結果をもとに地権者と価格等について交渉を行い、契約合意を得た後、補償金の支払いを行います。



## 09 工事の説明

工事の方法、期間、交通処理などの説明を行います。



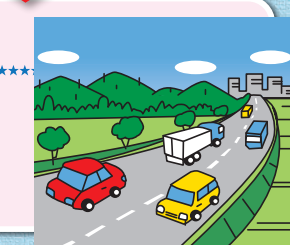
## 10 工事

設計に基づいて道路や橋をつくります。



## 11 完成(供用)

計画から工事までいろいろな方の協力によって快適な道路ができあがります。



# 一般国道4号 金ヶ崎拡幅



国土交通省 東北地方整備局  
**岩手河川国道事務所**  
Iwate River and National Highway Office.

〒020-0066  
岩手県盛岡市上田4丁目2-2  
TEL 019-624-3131(代)  
ホームページ  
<http://www.thr.mlit.go.jp/iwate/>



国土交通省 東北地方整備局  
**岩手河川国道事務所**  
Iwate River and National Highway Office.



◆事業概要

金ヶ崎拡幅は、金ヶ崎町内の国道4号の交通混雑緩和と交通安全の確保を図ると共に、周辺の工業団地からの円滑な物流の確保、経済活動の支援等を目的とした、延長5.2kmの4車線拡幅事業です。

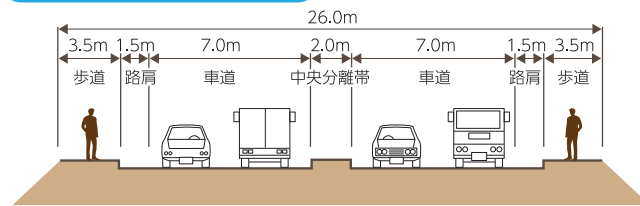
◆事業のあゆみ

平成28年度 都市計画決定  
平成29年度 事業着手

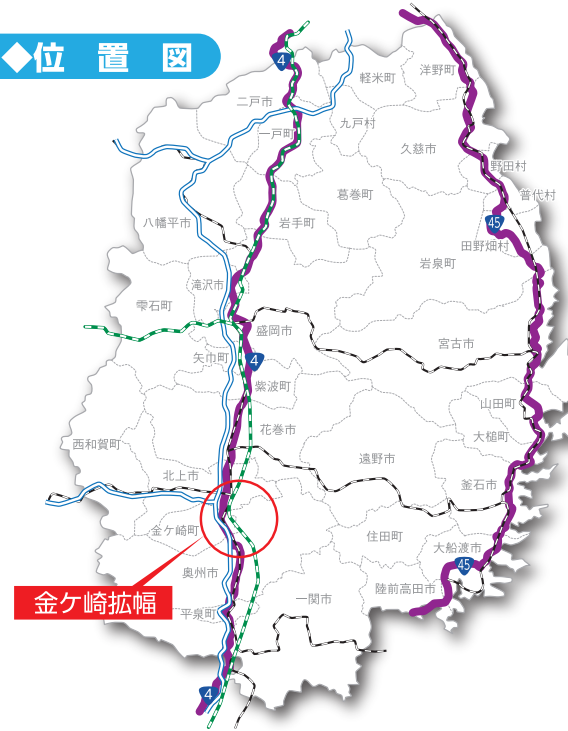
◆計画諸元

路線名 一般国道4号  
区 間 起)胆沢郡金ヶ崎町西根土橋上  
終)胆沢郡金ヶ崎町六原東町  
延長 5,200m  
幅員 26.0m  
規格 第3種第1級 設計速度80km/h

◆標準断面図



◆位置図



◆渋滞状況

