

～広報・みずかわ～



国土交通省 岩手河川国道事務所
水沢出張所 (令和6年10月号)

奥州市水沢東大通り1-2-14

TEL : 0197-24-4173 FAX : 0197-22-8045

<https://www.thr.mlit.go.jp/iwate/mizusawa/index.html>

『広報・みずかわ』は、水沢出張所管内(花巻市～奥州市)の北上川に関わる様々な取り組みや活動をお伝えしています。



**水沢出張所では、河川管理施設に関する工事の監督を実施しています。
令和6年度に水沢出張所管内で稼働している工事をご紹介します。**

河川維持工事

・北上川上流水沢地区河川維持工事 / 受注者: 栗原建設(株)

・北上川上流花巻北上地区河川維持工事 / 受注者: 進栄建設(株)

堤防の除草や、河川管理施設の維持補修、洪水時の内水排除作業などを行う工事です。

水沢出張所管内では2本の工事にて河川維持を行っており、主に花巻市・北上市・金ヶ崎町内を「北上川上流花巻北上地区河川維持工事」、主に奥州市内を「北上川上流水沢地区河川維持工事」がそれぞれ担当しています。

遠隔操作中

▲堤防除草
細かなところは肩掛式の草刈り機械を使用します

▲堤防除草
遠隔操作の草刈り機で芝の刈り取り作業を実施します

▲芝の養生
植えて3年以内の若い芝が育つように雑草の抜き取りを手作業で行います

護岸補修工事

・北上川上流地区護岸補修外工事 / 受注者: (株)佐藤組

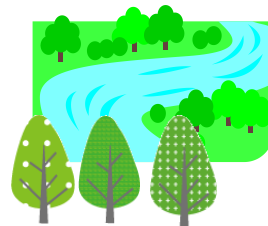
過去の洪水などで傷んだ、北上川の河岸・護岸を直す工事を行います。

損傷した箇所を直して、今後洪水があっても損傷が広がらないように処置をしていきます。

水沢出張所管内では、奥州市江刺地区、金ヶ崎町西根地区、花巻市上小舟渡地区において、補修工事を進めていくところです。

金ヶ崎町西根地区の河岸補修にあたり工事車両通行のため、宿内川桜づつみ公園内の一部敷地に敷鉄板を設置し、工事関係者以外の立入を制限します。工事期間は令和6年11月から令和7年2月頃までの予定です。

ご理解とご協力の程よろしくお願いたします。



河道掘削工事

・北上川上流前沢地区左岸河道掘削等工事 / 受注者:(株)小原建設
・北上川上流赤生津地区河道掘削築堤等工事 / 受注者:板谷建設(株)

奥州市前沢生母地区において、河道掘削事業を進めています。

川の幅を広げて水を流しやすくして、洪水時の水位上昇を低減することができます。今年度は2本の工事で作業を進めています。掘削した発生土は、河川管理施設等の盛土への有効活用を図っていきます。

▲河道の掘削

河道を掘ることで、水を流れやすくして川の水位を下げます。



▲発生土の盛土

盛土材料として有効的に活用を図ります。



▲掘削箇所の全景



工事は安全第一で進めてまいります。工事現場やその周辺ではダンプトラック等の車両が通行することがあります。一般の通行者の皆様におかれましては、工事用車両の通行にご理解とご協力をお願いいたします。



『イギリス海岸』出現の試み中止

宮沢賢治の命日である9月21日に合わせて、宮沢賢治が命名した「イギリス海岸」出現の試みを例年実施していましたが、今年は降雨の影響により中止となりました。

来年に期待しましょう！

また、今年6月中旬には、珍しく自然に出現した『イギリス海岸』を見ようと、多くの賢治ファンが訪れました。

賢治もビックリ

10月14日晴れた休日、朝日橋の水位が-0.67mとなり、イギリス海岸が出現しました。お散歩に出かけて、偶然見つけた方は素敵な1日になりましたね。



令和6年10月14日撮影

