

河川事業 再評価

北上川直轄河川改修事業

(北上川水系河川整備計画 [大臣管理区間])

参考資料

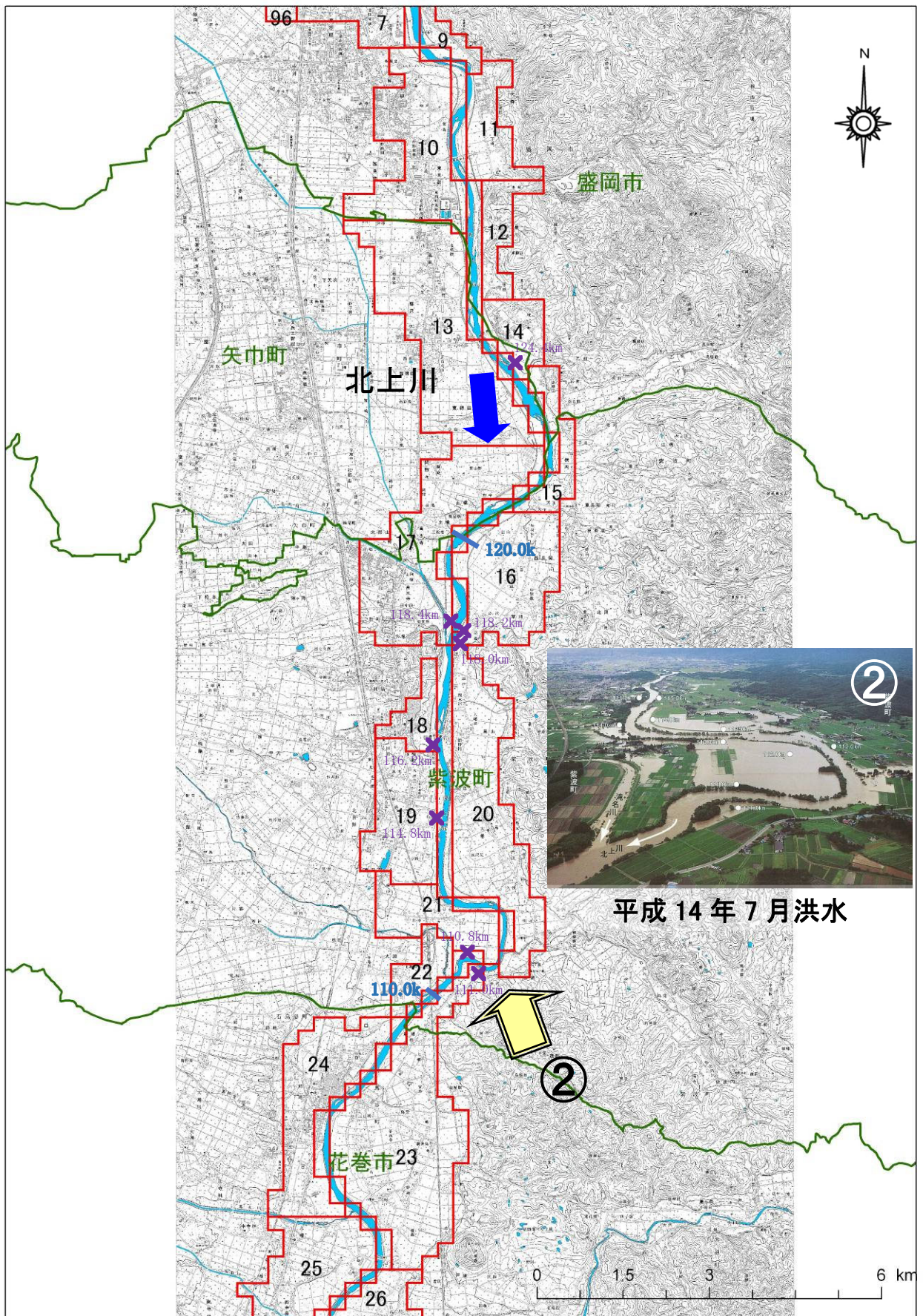
令和5年11月28日

国土交通省 東北地方整備局

目 次

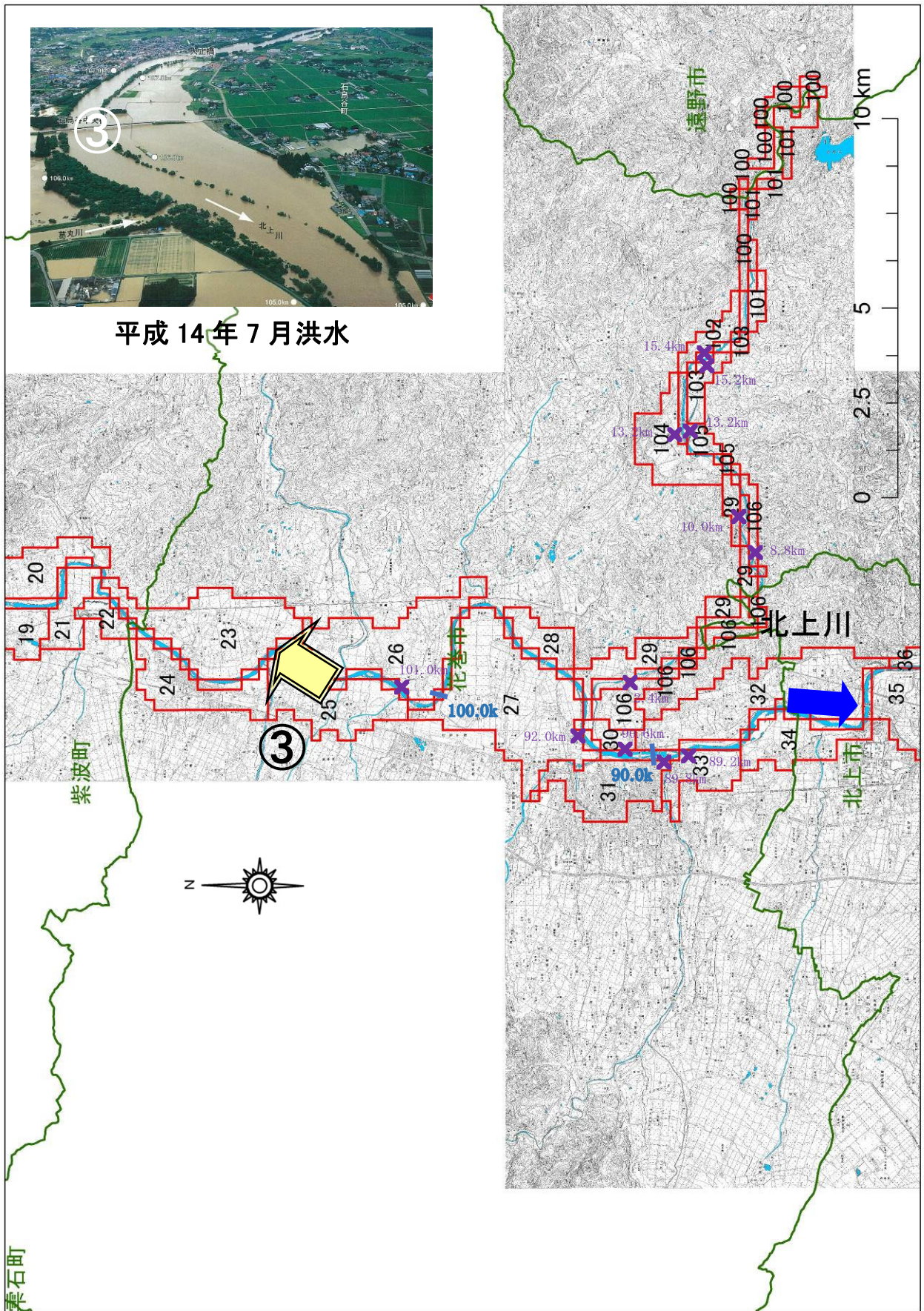
様式－1	氾濫ブロック図	1
様式－2	資産データ	11
様式－3	被害額	16
様式－4	年平均被害軽減期待額	18
様式－5	費用対効果分析	24
	感度分析様式	27
様式－6	事業費の内訳書	41

様式-1 氾濫ブロック分割図（北上川【岩手県】-2）

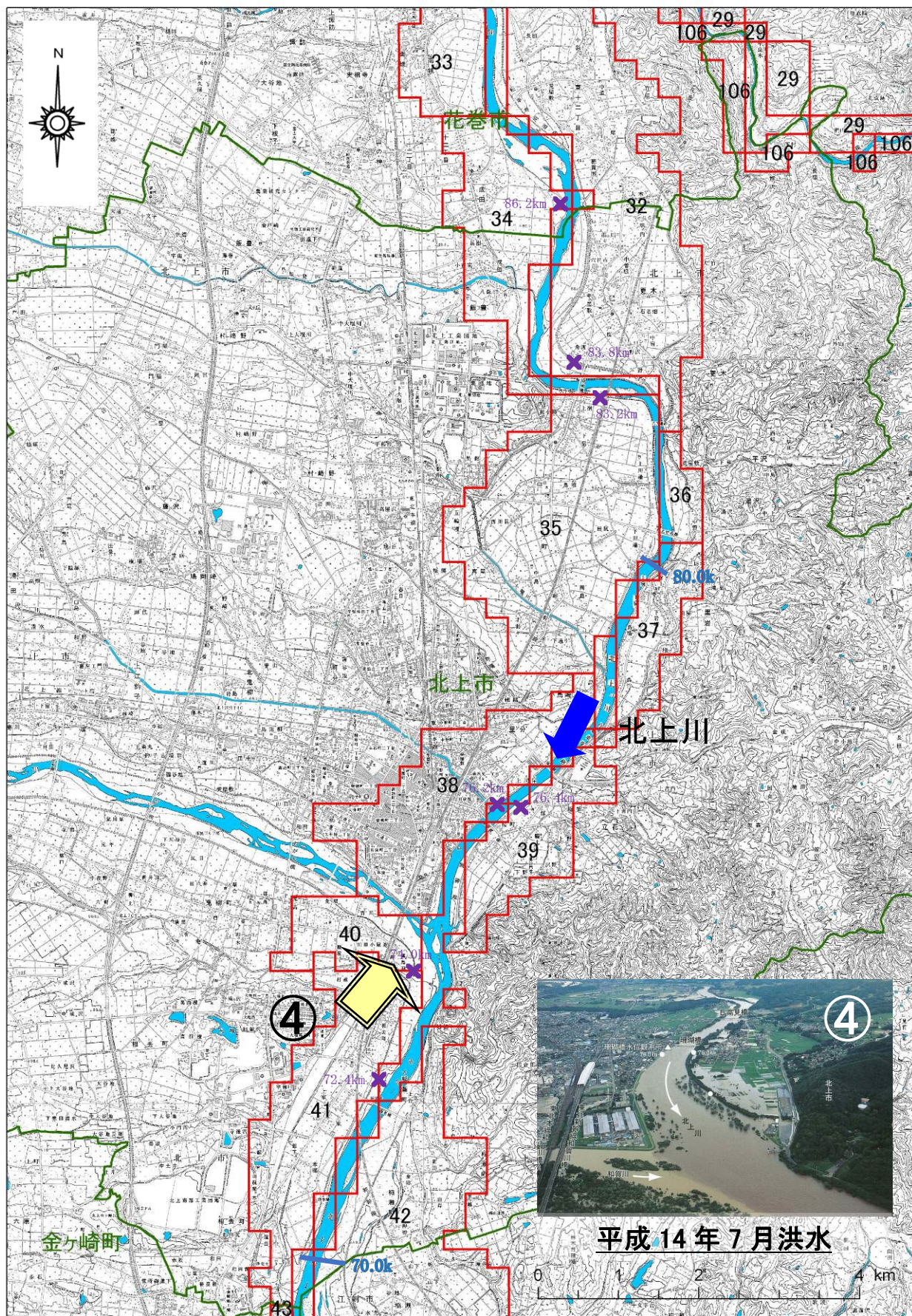


×・・・堤防の決壊箇所

様式-1 氾濫ブロック分割図（北上川【岩手県】-3）

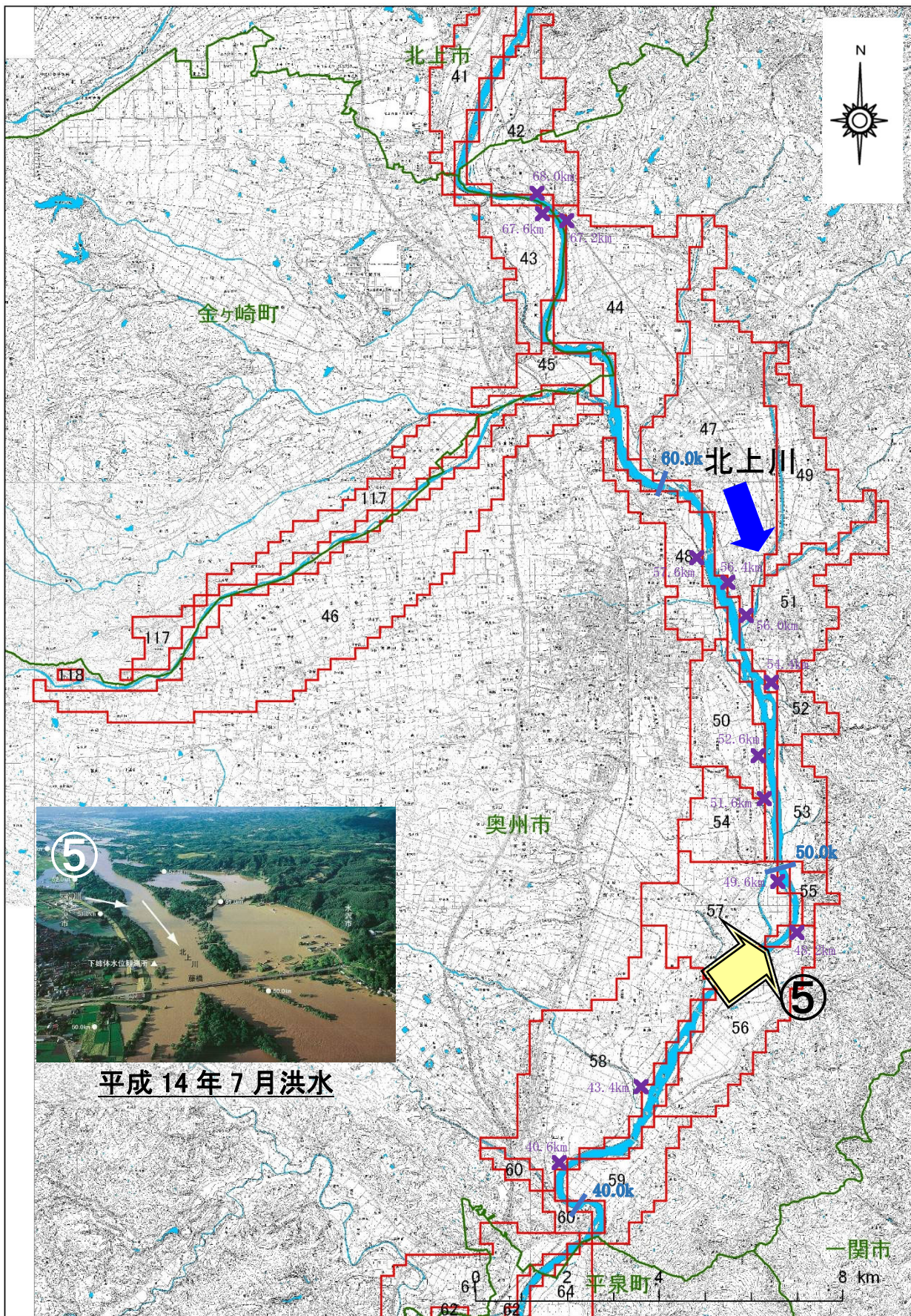


様式-1 氾濫ブロック分割図（北上川【岩手県】-4）



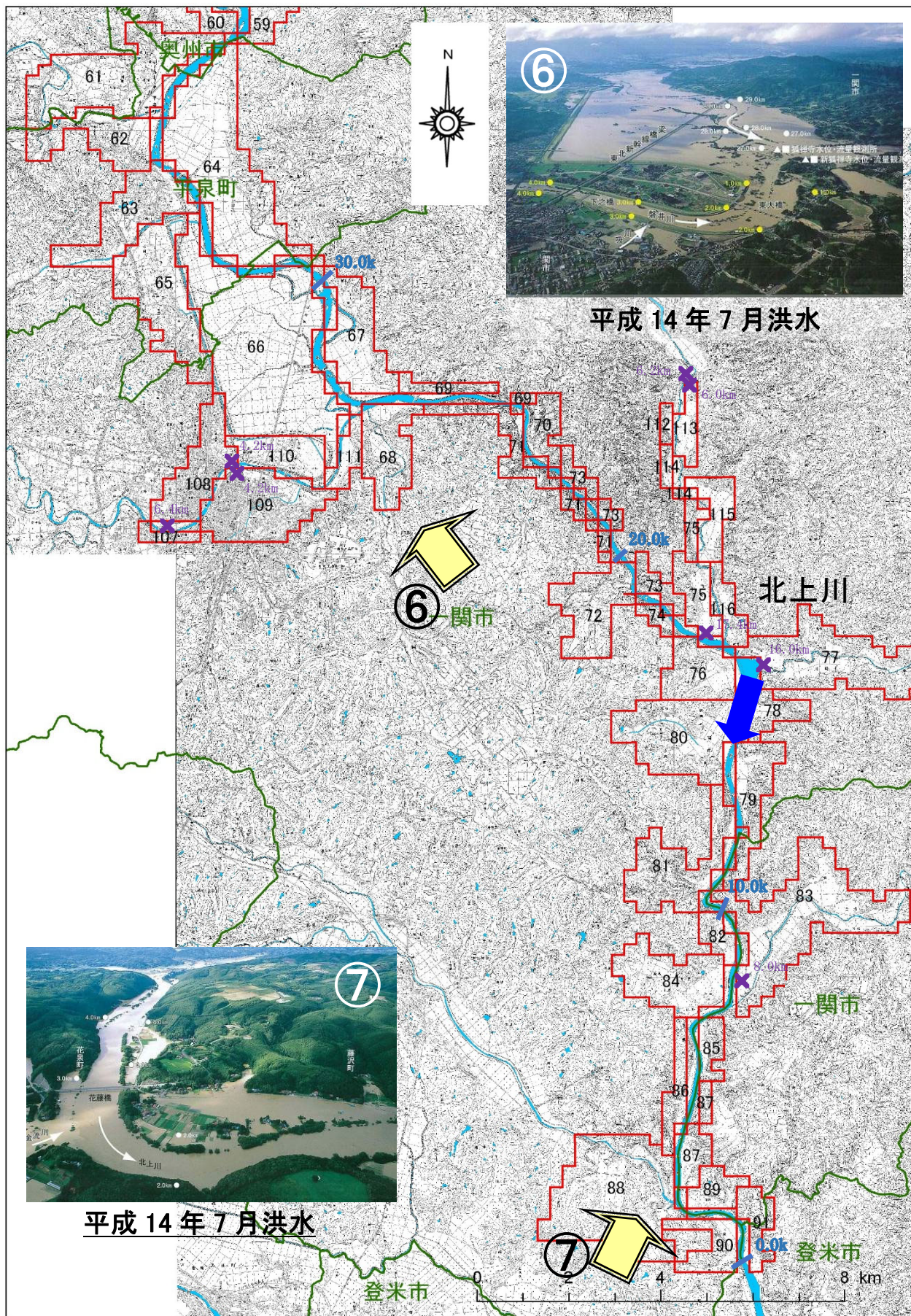
×・・・堤防の決壊箇所

様式-1 氾濫ブロック分割図（北上川【岩手県】-5）



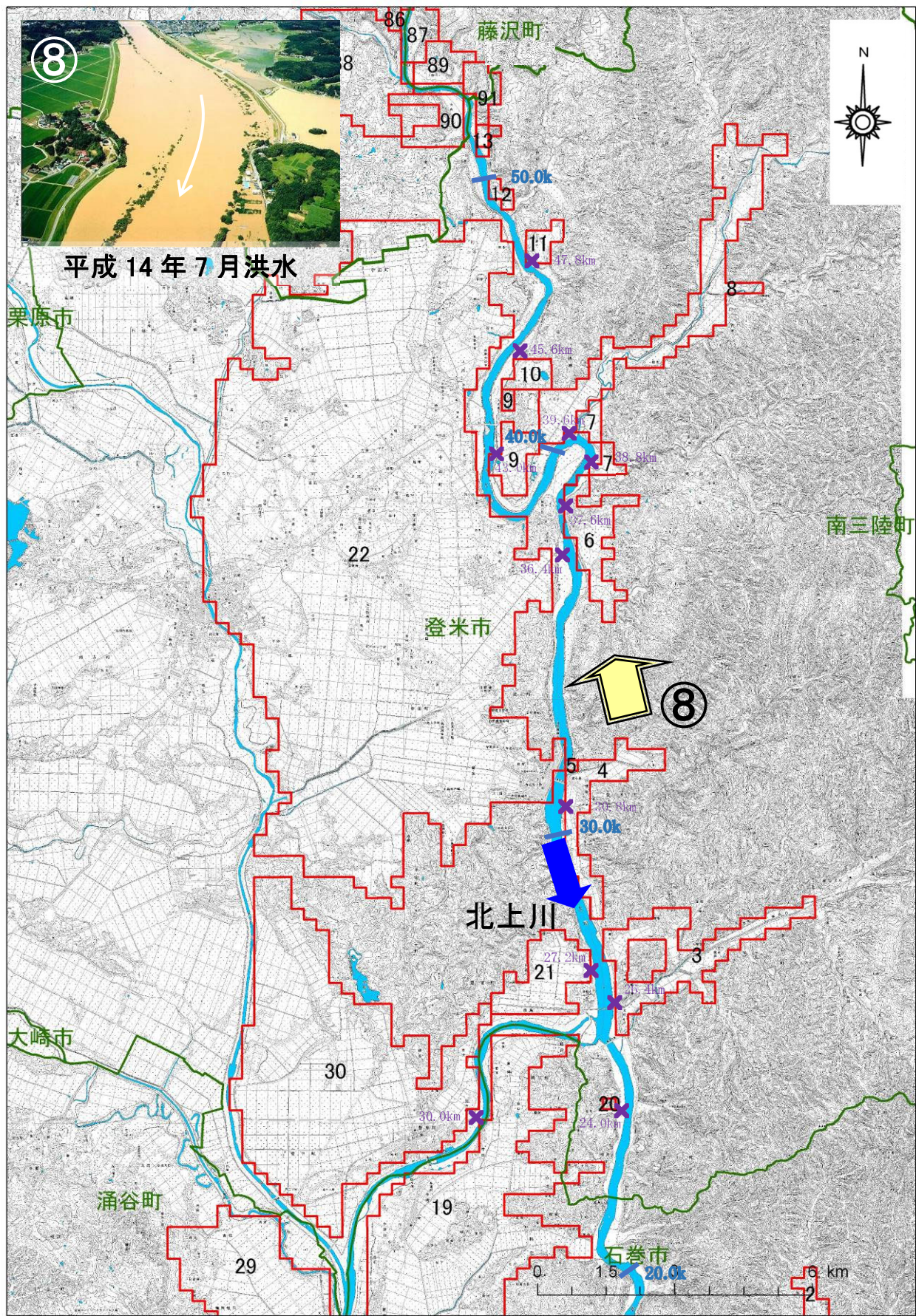
×・・・堤防の決壊箇所

様式-1 氾濫ブロック分割図（北上川【岩手県】-6）



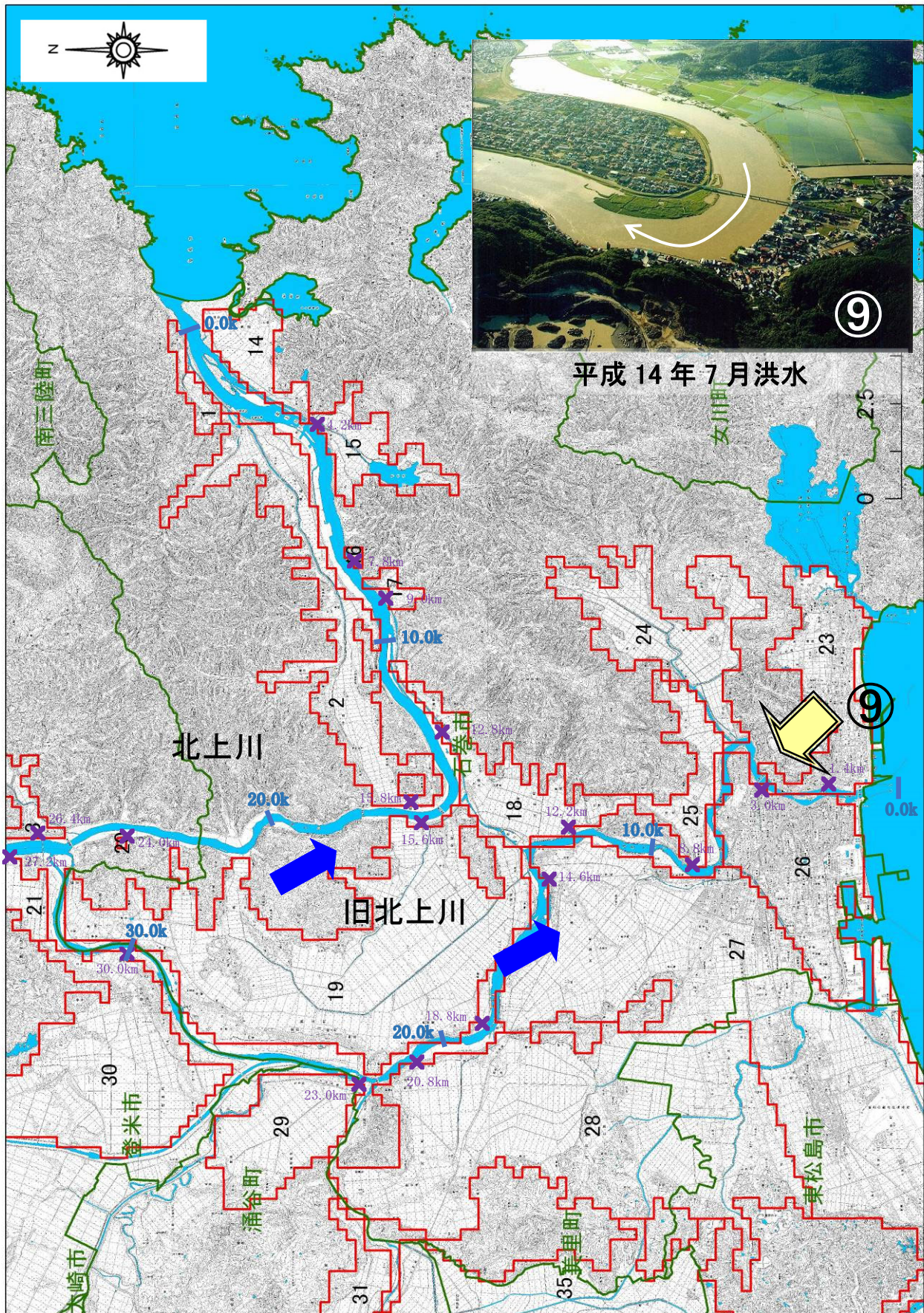
×・・・堤防の決壊箇所

様式-1 氾濫ブロック分割図（北上川【宮城県】-7）



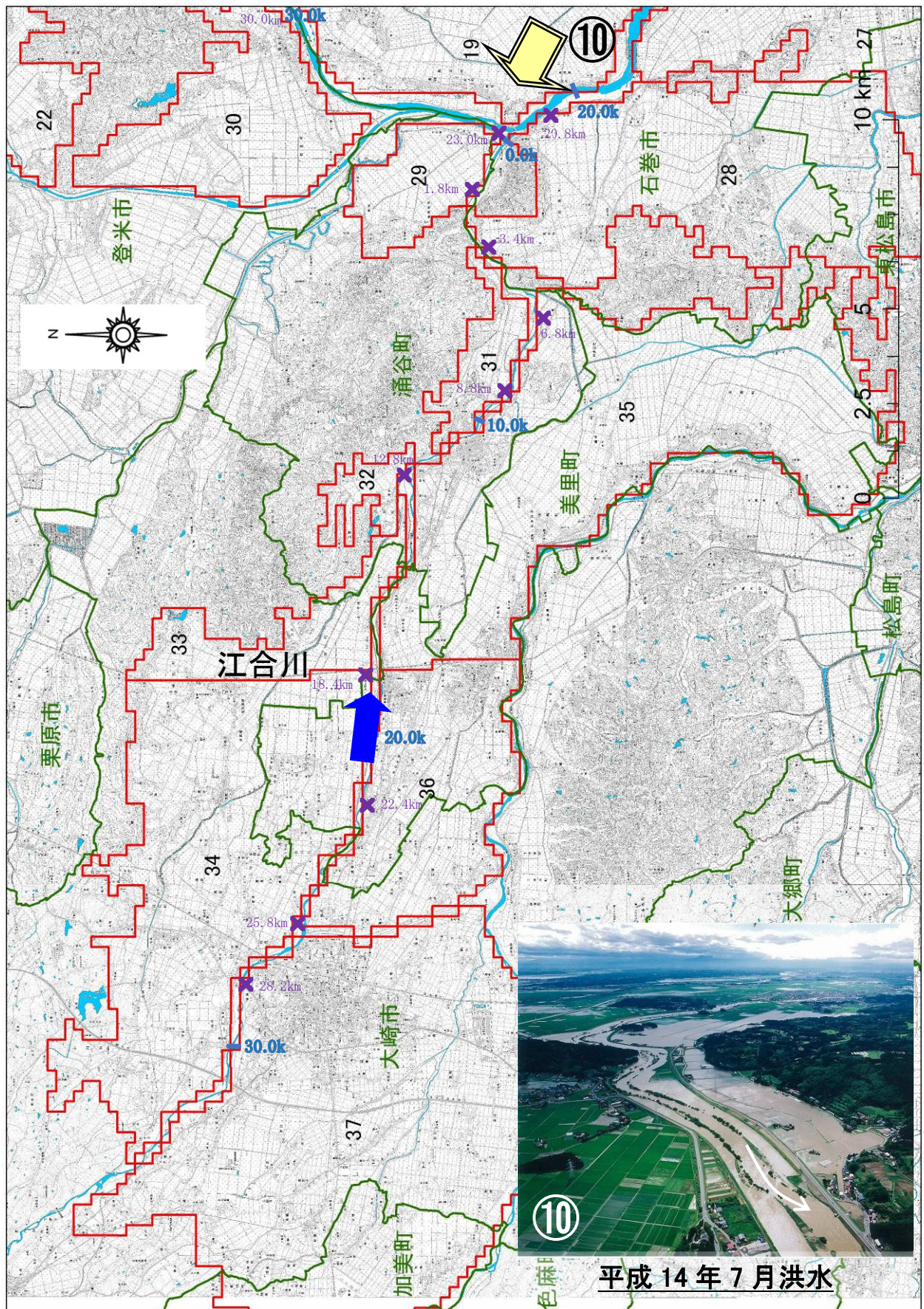
×・・・堤防の決壊箇所

様式-1 氾濫ブロック分割図（北上川【宮城県】-8）



×・・・堤防の決壊箇所

様式-1 氾濫ブロック分割図（北上川【宮城県】-9）



×・・・堤防の決壊箇所

様式－2 資産データ

水系名:北上川 河川名:北上川【岩手県1】国勢調査年:令和2年度 経済センサス:平成28年

河川名	氾濫ブロック	ブロック面積(ha)	人口(人)	戸数(戸)	一般資産等基礎数量																				事業所数(箇所)	農漁家数(戸)	延床面積(a)	水田・畑面積(ha)	
					従業者数(人)															水田	畑								
					C.総業	D.建設業	E.製造業	F.電気・ガス水道	G.情報通信	H.運輸	I.卸・小売	J.金融・保険	K.不動産	L.学歴不明	M.飲食・宿泊	N.生活関連・職業	O.教育学習支援	P.医療・福祉	Q.複合サービス			R.サービス	S.公務						
1	37	1,974	791	0	5	0	0	0	60	8	0	5	4	3	0	1	78	0	0	0	21	13	241	0	1				
2	155	4,174	1,892	0	173	52	0	11	104	493	22	54	42	60	159	5	308	0	429	2	158	15	1,379	0	13				
3	186	9,543	4,810	0	221	68	15	42	60	676	22	130	240	439	241	85	317	4	205	23	343	36	2,927	2	17				
4	341	19,643	6,719	0	743	426	403	1788	1360	5396	3374	1296	1083	4846	1294	2394	2781	62	3149	4755	3056	54	6,126	0	3				
5	248	10,986	4,372	10	585	40	1	746	1484	2348	482	321	186	1138	446	340	506	12	1426	364	918	36	3,806	0	0				
6	124	8,111	2,569	0	129	179	0	460	20	1376	287	269	113	301	324	63	581	13	1151	81	587	33	2,547	0	0				
7	421	21,262	9,109	0	732	252	59	41	166	2576	62	322	165	398	405	112	1250	4	690	67	631	142	7,420	18	16				
8	99	3,882	1,475	0	102	17	1	2	114	343	8	32	55	25	21	105	51	4	54	0	104	42	987	1	10				
9	99	2,074	939	0	70	9	0	1	184	182	0	31	19	34	5	0	158	0	38	0	54	28	403	9	18				
10	378	7,358	3,082	2	254	78	39	0	126	554	9	101	28	216	308	72	378	36	101	0	360	79	3,188	132	43				
11	155	1,160	440	0	9	0	0	0	158	57	20	2	0	17	6	3	78	4	16	0	49	39	341	64	33				
12	112	1,483	563	11	73	293	0	1	52	70	1	11	16	8	8	0	27	0	34	1	50	22	231	16	30				
13	608	5,913	2,334	3	115	378	0	6	65	810	5	67	6	81	79	7	189	5	160	0	198	104	2,267	210	74				
14	112	977	396	0	74	377	0	0	122	174	0	1	2	18	17	0	17	8	162	2	64	16	375	27	2				
15	118	456	156	0	27	16	0	0	127	33	0	3	0	6	2	0	0	1	15	0	14	30	41	65	14				
16	341	499	162	0	5	11	0	0	0	0	0	0	0	0	0	0	0	0	0	0	6	49	83	222	28				
17	521	5,876	2,117	3	91	72	0	0	1	219	14	2	6	33	42	5	58	3	66	2	96	121	1,854	218	71				
18	87	1,325	525	0	129	32	0	4	13	152	55	16	13	110	65	15	25	66	32	0	134	15	997	0	6				
19	273	3,151	1,118	0	138	108	5	0	112	435	0	12	2	67	102	41	230	0	32	116	152	40	1,158	99	3				
20	497	909	313	0	43	192	0	0	18	40	0	1	1	2	7	4	12	13	10	1	41	65	284	388	21				
21	180	195	64	0	0	1	0	0	0	0	0	0	0	0	0	1	0	0	0	0	3	19	52	123	5				
22	93	42	12	0	7	150	0	0	117	11	0	0	1	0	0	0	7	0	32	0	6	1	7	40	1				
23	690	1,378	432	0	14	4	0	0	0	39	0	0	4	3	7	0	226	103	5	1	29	103	371	491	86				
24	348	3,898	1,360	0	65	147	0	1	41	373	31	4	18	79	49	6	216	28	202	128	182	41	1,173	110	21				
25	497	968	309	0	55	215	0	0	8	75	1	0	6	4	37	1	0	3	19	1	47	57	117	277	46				
26	690	831	237	0	12	91	0	0	0	1	0	0	0	0	0	4	0	0	8	0	13	98	159	462	89				
27	1,051	1,736	541	0	83	286	0	0	400	219	0	38	4	5	12	4	28	1	37	0	26	108	613	611	28				
28	156	332	100	0	18	0	0	0	0	10	0	0	3	3	0	0	0	0	2	0	1	22	10	98	8				
29	361	554	184	0	14	68	0	0	28	3	0	0	0	3	0	10	27	0	6	1	5	21	133	176	24				
30	75	516	183	0	4	0	0	0	0	0	0	0	0	0	1	0	0	0	0	0	1	7	84	49	3				
31	392	9,454	4,006	0	213	255	20	10	247	846	91	65	60	337	134	83	167	168	142	311	70	57	5,486	15	4				
32	859	2,373	819	0	33	473	0	0	23	78	1	15	2	14	9	6	42	3	15	0	34	106	721	423	128				
33	213	2,523	1,009	0	43	150	0	0	5	65	3	10	5	15	21	17	6	5	54	4	16	30	1,248	84	14				
34	299	610	201	0	3	90	76	0	0	3	0	0	0	0	0	0	0	0	0	0	8	36	213	123	49				
35	660	1,972	669	0	11	4	0	2	0	33	0	0	1	1	11	15	15	19	37	1	40	106	556	369	111				
36	62	76	30	0	0	0	0	0	0	5	0	0	0	0	0	1	3	0	0	0	3	3	12	31	13				
37	137	368	124	0	8	0	0	0	0	4	0	0	0	0	1	3	3	2	2	0	8	22	104	56	8				
38	393	12,310	5,312	0	386	531	28	72	265	1207	442	297	93	1681	480	130	736	195	2332	365	981	54	5,617	40	4				
39	212	1,278	470	0	46	0	0	0	7	44	2	1	0	51	3	2	114	4	34	6	38	33	537	66	21				
40	131	864	365	0	71	75	0	1	9	105	0	4	5	3	22	0	0	20	2	0	36	15	353	59	6				

河川名	氾濫ブロック	一般資産額(百万円)										農作物資産(百万円)				合計(百万円)
		家庭用品		事業所資産		農漁家資産		小計	水稲	畑作物	小計					
		価却	在庫	価却	在庫	価却	在庫									
1	13,600	9,989	692	177	29	8	24,495	0	6	4	24,501					
2	34,345	24,567	5,481	2,926	33	9	67,361	0	51	51	67,412					
3	71,707	61,836	11,435	4,671	78	21	149,748	2	66	68	149,816					
4	114,061	99,513	154,390	42,817	117	31	410,929	0	11	11	410,940					
5	71,468	60,132	36,882	14,900	78	21	183,481	0	0	0	183,481					
6	42,926	37,007	17,947	8,761	72	19	106,732	0	0	0	106,732					
7	133,531	116,390	31,168	14,642	308	81	296,120	18	63	81	296,201					
8	21,504	18,512	3,291	1,813	90	24	45,234	1	39	40	45,274					
9	13,367	11,777	3,047	1,315	61	16	29,583	9	68	77	29,660					
10	46,858	38,757	12,881	4,179	172	45	102,892	132	166	298	103,190					
11	7,441	5,816	1,489	407	84	22	14,959	65	128	193	15,152					
12	8,964	7,067	3,039	2,017	47	12	21,086	16	113	129	21,215					
13	40,941	29,583	7,467	6,130	226	60	83,407	311	149	460	83,867					
14	6,110	4,972	3,995	2,646	35	9	17,267	27	10	37	17,804					
15	3,500	2,008	1,205	424	65	17	7,219	65	50	115	7,334					
16	4,749	2,029	76	65	106	28	7,053	222	95	317	7,370					
17	43,520	26,547	1,603	1,227	264	70	73,231	218	198	416	73,647					
18	12,883	6,635	1,987	1,155	33	9	22,702	0	20	20	22,722					
19	24,154	14,038	4,630	2,413	87	23	45,345	100	12	112	45,457					
20	9,247	3,925	1,546	1,166	141	37	16,062	389	73	462	16,524					
21	1,888	803	9	5	41	11	2,757	125	17	142	2,899					
22	267	149	1,801	911	2	1	3,131	41	3	44	3,175					
23	11,860	5,429	512	202	225	59	18,287	492	208	700	18,987					
24	30,641	17,063	3,342	2,085	89	24	53,244	110	49	159	53,403					
25	7,456	3,676	1,801	1,386	123	33	14,675	278	110	388	15,063					
26	5,936	2,972	588	469	214	56	10,225	463	211	674	10,909					
27	13,270	6,777	6,208	3,657	236	62	29,610	612	67	679	30,289					
28	2,198	1,255	73	76	48	13	3,663	98	20	118	3,781					
29	4,527	2,307	699	410	46	12	8,001	176	57	233	8,234					
30	4,722	2,294	10	11	15	4	7,056	49	7	56	7,112					
31	95,157	50,524	12,195	5,408	124	33	163,441	15	11	26	163,467					
32	19,139	10,267	3,798	2,741	231	61	36,237	426	257	683	36,920					
33	21,306	12,785	1,617	1,136	65	17	36,926	84	33	117	37,043					
34	4,275	2,520	10,251	854	78	20	17,998	125	101	226	18,224					
35	13,484	8,383	260	156	231	61	22,575	370	110	480	23,055					
36	580	377	18	14	7	2	998	31	13	44	1,042					
37	2,673	1,555	35	32	47	12	4,356	56	8	64	4,420					
38	92,141	68,608	30,174													

様式-2 資産データ

水系名:北上川 河川名:北上川【岩手県2】国勢調査年:令和2年度 経済センサス:平成28年

河川名	汎産ブロック	汎産面積 (ha)	人口 (人)	戸数 (戸)	一般資産等基礎数量																	事業所数 (箇所)	農漁家数 (戸)	延床面積 (a)	水田・畑面積(ha)	
					従業者数(人)																				水田	畑
					C.鉱業	D.建設業	E.製造業	F.電気・ガス・熱供給	G.情報通信	H.運輸	I.卸・小売	J.金融・保険	K.不動産	L.学業研究・開発サービス	M.飲食・娯楽	N.生活関連・娯楽	O.教育・学業支援	P.医療・福祉	Q.複合サービス	R.サービス	S.公務					
41	405	1,962	790	0	52	346	0	18	112	117	2	14	3	33	4	4	52	2	90	0	62	26	895	137	8	
42	574	815	282	0	10	23	0	0	0	11	0	0	1	0	1	7	24	1	30	0	15	78	152	297	28	
43	349	929	372	0	14	13	0	0	0	7	0	2	1	17	4	34	16	0	8	0	25	31	457	198	14	
44	973	1,904	600	0	53	57	0	0	139	6	1	0	14	0	8	0	17	3	28	1	34	164	437	628	103	
45	150	89	37	0	1	0	0	0	0	0	0	0	1	1	0	4	4	0	1	0	3	3	163	74	4	
46	2,335	3,552	1,091	0	261	249	0	0	275	400	7	26	17	69	17	1	193	10	56	1	169	246	11	1,768	87	
47	1,261	10,336	3,951	42	485	503	0	13	160	1072	65	93	55	351	250	70	752	167	486	246	602	329	3,559	504	107	
48	381	1,563	632	0	49	267	0	6	82	403	26	218	16	46	106	3	41	0	483	11	120	39	541	176	27	
49	512	2,187	857	0	75	129	0	0	37	33	1	8	2	52	22	1	42	10	17	1	61	76	1,240	260	7	
50	381	2,244	797	0	162	137	0	2	0	49	1	3	0	3	92	3	372	9	5	0	68	50	756	88	87	
51	499	2,333	886	0	62	445	0	0	34	178	9	24	23	17	20	4	117	6	3	1	178	79	906	197	23	
52	144	236	90	0	0	76	0	0	0	10	2	0	0	0	0	0	0	0	0	0	2	0	8	26	24	46
53	256	152	56	0	13	0	0	0	0	6	0	0	4	0	1	4	0	6	0	11	9	20	94	6	6	
54	300	914	312	0	26	32	0	0	22	35	0	1	20	1	7	8	25	15	12	0	37	59	307	198	22	
55	75	105	41	0	1	1	0	0	0	3	0	0	0	0	0	3	0	2	0	0	2	2	7	19	7	
56	588	842	281	0	20	11	0	0	0	24	0	0	0	1	13	0	9	2	4	1	26	63	97	355	46	
57	573	795	248	0	19	3	0	0	7	24	0	1	4	0	1	0	0	3	0	0	11	49	168	370	38	
58	1,169	7,125	2,452	0	276	1244	0	7	79	960	45	52	22	334	207	20	401	56	113	85	433	228	1,277	543	62	
59	344	489	161	0	17	21	0	0	0	11	0	0	0	0	0	0	0	3	1	0	13	39	79	244	7	
60	113	323	113	0	11	62	0	0	38	26	0	16	0	14	4	1	0	0	8	0	23	16	104	40	0	
61	507	910	299	0	69	17	0	1	10	16	0	0	0	13	1	1	0	1	7	0	11	52	273	250	8	
62	231	561	210	0	18	5	0	0	5	110	0	1	5	59	57	0	1	3	40	2	43	13	168	33	5	
63	288	1,766	646	0	106	35	0	1	8	148	27	13	5	140	32	5	79	9	44	98	145	28	608	101	5	
64	676	797	234	0	21	2	0	0	1	5	0	0	0	2	7	0	1	2	5	0	19	61	130	450	13	
65	394	1,923	643	0	114	263	0	0	119	444	0	26	5	38	56	58	141	0	61	0	127	61	630	165	3	
66	995	965	469	0	3	0	0	0	0	11	6	0	1	0	0	1	0	0	4	0	4	4	194	783	13	
67	263	348	106	0	0	0	0	0	0	0	0	0	0	0	0	3	0	0	1	0	2	23	78	161	5	
68	219	705	182	0	9	3	0	0	58	23	0	0	0	10	2	0	0	0	9	0	12	15	235	82	0	
69	69	56	16	0	0	0	0	0	0	2	0	0	0	0	0	0	0	0	0	0	1	6	25	12	8	
70	106	34	10	0	0	0	0	0	0	0	0	0	0	0	0	0	0	0	0	0	0	2	0	17	1	
71	175	0	0	0	0	0	0	0	0	0	0	0	0	0	0	0	0	0	0	0	0	0	0	0	2	0
72	251	120	46	0	2	0	0	0	0	0	0	0	0	2	0	0	0	0	0	0	2	15	12	97	11	
73	132	8	4	0	0	0	0	0	0	0	0	0	0	0	0	0	0	0	0	0	0	2	2	4	9	
74	31	0	0	0	0	0	0	0	0	0	0	0	0	0	0	0	0	0	0	0	0	0	0	4	5	
75	169	238	77	0	20	2	0	0	11	6	0	0	0	1	4	0	0	3	4	0	11	11	53	32	26	
76	182	215	77	0	10	6	0	0	0	6	0	0	0	0	0	0	3	0	4	1	8	18	21	43	23	
77	451	881	281	0	81	32	0	0	17	189	8	3	2	71	18	2	113	11	15	18	86	32	162	120	72	
78	94	19	11	0	0	0	0	0	0	0	0	0	0	0	0	0	0	0	0	0	0	0	0	11	8	
79	194	43	13	0	0	0	0	0	0	0	0	0	0	6	0	0	0	0	0	1	8	0	0	23	10	
80	376	257	85	0	1	7	0	0	0	1	0	0	0	0	1	0	3	0	0	0	4	34	56	122	31	

河川名	汎産ブロック	一般資産額(百万円)						農作物資産(百万円)				合計 (百万円)
		家屋	家庭用品	事業所資産		農漁家資産		小計	水稲	畑作物	小計	
				償却	在庫	償却	在庫					
41	16,533	9,941	3,956	2,430	57	15	32,932	137	8	145	33,077	
42	5,990	3,284	256	175	170	45	9,920	297	42	339	10,259	
43	8,084	4,671	293	154	68	18	13,288	198	20	218	13,506	
44	14,775	7,527	1,524	613	357	94	24,890	630	227	857	25,747	
45	926	462	21	6	8	2	1,425	74	7	81	1,506	
46	3,892	13,683	6,030	3,582	536	141	27,864	1,772	188	1,960	29,824	
47	85,964	49,695	14,347	8,312	716	189	159,223	505	236	741	159,964	
48	14,263	7,921	9,630	5,102	85	22	37,123	176	60	236	37,359	
49	21,144	10,762	1,748	1,057	165	44	34,920	261	15	276	35,196	
50	17,507	9,994	2,151	1,325	109	29	31,115	88	192	280	31,395	
51	21,461	11,108	4,407	3,087	171	45	40,279	198	52	250	40,529	
52	2,205	1,122	490	388	57	15	4,277	46	41	87	4,364	
53	1,592	702	70	55	20	5	2,444	95	13	108	2,552	
54	7,715	3,910	632	370	128	34	12,789	199	50	249	13,038	
55	1,057	515	21	17	5	1	1,616	19	15	34	1,650	
56	7,345	3,528	214	169	137	36	11,429	356	88	444	11,873	
57	6,755	3,107	207	153	106	28	10,356	371	85	456	10,812	
58	56,647	30,884	14,611	10,055	497	131	112,825	555	136	691	113,516	
59	4,156	2,022	190	176	85	22	6,645	243	16	259	6,904	
60	2,771	1,415	1,169	619	34	9	6,017	40	0	40	6,057	
61	7,844	3,753	379	321	114	30	12,441	250	17	267	12,708	
62	6,531	2,629	780	416	27	7	10,390	33	12	45	10,435	
63	18,649	8,102	1,896	1,073	63	16	29,798	101	12	113	29,911	
64	7,094	2,929	99	82	132	35	10,371	451	34	485	10,856	
65	17,883	8,099	4,887	3,195	134	35	34,233	166	5	171	34,404	
66	1,583	747	31	17	10	3	2,391	785	46	831	3,222	
67	2,378	1,330	4	1	50	13	3,776	162	18	180	3,956	
68	3,785	2,297	468	159	33	9	6,751	82	0	82	6,833	
69	358	196	6	6	13	3	582	12	27	39	621	
70	113	126	0	0	4	1	244	17	4	21	265	
71	0	0	0	0	0	0	0	0	2	0	2	
72	1,002	571	8	6	33	9	1,635	97	37	134	1,769	
73	249	50	0	0	4	1	304	4	32	37	341	
74	0	0	0	0	0	0	0	0	4	16	20	
75	1,653	969	159	93	24	6	2,904	32	93	125	3,029	
76	1,777	963	80	73	39	10	2,942	43	81	124	3,066	
77	6,619	3,528	1,420	951	69	18	12,605	120	257	377	12,982	
78	317	138	0	0	7	2	464	11	28	39	503	
79	385	189	16	1	17	5	613	25	36	61	674	
80	2,207	1,068	51	38	74	20	3,458	122	109	231	3,689	

様式-2 資産データ

水系名:北上川 河川名:北上川【岩手県3】国勢調査年:令和2年度 経済センサス:平成28年

河川名	汎産ブロック	ブロック面積(ha)	一般資産等基礎数量																	事業所数(箇所)	農漁家数(戸)	延床面積(a)	水田・畑面積(ha)								
			人口(人)	戸数(戸)	従業者数(人)																		水田	畑							
					C.総業	D.建設業	E.製造業	F.電気・ガス・水道	G.情報通信	H.運輸	I.卸・小売	J.金融・保険	K.不動産	L.学術研究・保健サービス	M.飲食・宿泊	N.生活関連・紙業	O.教育・福祉	P.医療・福祉	Q.複合サービス						R.サービス	S.公務					
北上川(岩手)	81	294	6	2	0	0	0	0	0	0	0	0	0	0	0	0	0	0	0	0	0	0	0	0	1	2	0	18	10		
	82	63	63	23	0	0	0	0	0	0	1	0	0	0	0	0	0	0	0	0	0	0	0	0	0	1	6	18	8	0	
	83	608	736	245	0	35	85	0	0	6	24	0	0	0	0	8	4	0	17	3	5	1	37	43	114	206	64				
	84	276	278	107	0	4	31	0	0	0	7	0	0	0	0	2	3	3	3	3	2	0	10	15	33	152	16				
	85	69	4	2	0	0	0	0	0	0	0	0	0	0	0	0	0	0	0	0	0	0	0	0	0	0	0	4	10	1	
	86	100	1	1	0	0	0	0	0	0	0	0	0	0	0	0	0	0	0	0	0	0	0	0	0	0	0	0	14	9	
	87	113	23	9	0	0	0	0	0	0	0	0	0	0	0	0	0	0	0	0	0	0	0	0	0	0	0	8	2	16	12
	88	609	219	71	0	3	0	0	0	0	8	0	0	0	0	0	0	0	0	0	0	0	0	0	0	5	29	6	222	46	
	89	88	3	2	0	0	0	0	0	0	0	0	0	0	0	0	0	0	0	0	0	0	0	0	0	0	3	8	15	9	
	90	119	13	4	0	0	0	0	0	0	0	0	0	0	0	0	0	0	0	0	0	0	0	0	0	0	2	1	30	4	
	91	94	0	0	0	0	0	0	0	0	0	0	0	0	0	0	0	0	0	0	0	0	0	0	0	0	0	0	5	7	
	92	56	43	12	0	0	0	0	0	0	0	0	0	0	0	0	0	0	0	0	0	0	0	0	0	0	0	4	0	20	2
	93	520	3,104	1,109	0	407	84	0	2	147	291	5	56	14	104	16	43	397	1	39	1	148	85	856	199	67					
	94	248	3,538	1,344	1	352	54	0	56	102	197	17	22	26	25	41	15	499	3	119	0	124	33	725	111	9					
	95	62	586	234	0	47	0	0	11	312	10	13	12	153	43	1	40	0	11	13	64	9	212	12	0						
	96	390	17,418	6,999	0	739	79	0	99	103	2697	168	263	330	799	547	200	1066	21	709	11	781	82	3,732	39	17					
	97	74	3,483	1,379	0	23	1	0	4	29	64	3	18	7	4	23	31	185	0	5	1	59	12	1,088	0	0					
	98	118	5,157	2,124	0	83	37	0	81	32	418	14	100	77	241	43	35	290	5	377	70	213	29	1,626	0	0					
	99	242	14,747	5,389	0	308	182	0	461	156	1266	188	380	289	720	301	226	1361	20	944	311	1048	61	5,199	0	1					
	100	187	74	35	0	0	0	3	0	0	0	0	0	16	0	0	0	0	0	1	0	0	0	0	0	0	6	5	12	7	
	101	199	88	31	0	0	64	0	0	0	8	0	0	0	0	0	0	0	0	0	0	0	1	19	0	0	4	7			
	102	106	283	99	0	10	0	0	0	11	0	0	0	2	2	0	18	2	2	1	3	17	104	59	8						
	103	118	293	90	0	1	3	0	0	0	1	0	0	0	0	0	0	0	0	0	0	2	33	85	72	3					
	104	324	1,343	480	0	26	20	5	0	16	147	12	2	0	39	35	15	50	19	28	47	10	61	674	153	13					
	105	68	72	20	0	0	0	0	0	0	0	0	0	0	0	0	0	0	0	2	0	0	6	3	35	9					
	106	317	1,465	528	2	42	23	0	0	9	20	1	4	6	3	3	5	4	5	4	2	10	37	348	126	13					
	107	38	795	356	0	33	1	3	0	0	11	0	26	1	0	1	2	9	0	39	0	7	14	234	2	3					
	108	232	6,842	2,978	7	445	159	0	4	87	698	166	123	59	194	126	20	488	697	184	730	461	65	2,958	7	1					
109	344	8,962	3,826	0	432	891	99	112	306	1019	359	234	161	1007	350	222	958	344	581	91	908	42	4,148	29	1						
110	169	988	359	0	24	0	0	0	10	536	3	22	0	201	65	15	92	0	7	0	83	38	476	16	29						
111	75	204	83	0	2	0	1	0	0	16	0	0	0	6	11	0	0	1	0	0	7	9	0	23	5						
112	19	73	25	0	0	0	0	0	0	0	0	0	0	0	0	0	0	0	0	0	1	2	13	3	1						
113	75	33	11	0	0	3	0	0	0	0	0	0	0	0	0	0	1	0	0	0	0	0	0	33	5						
114	38	71	27	0	0	27	0	0	0	0	0	0	0	0	0	0	0	0	0	0	2	8	6	14	4						
115	113	138	57	0	10	0	0	0	0	1	0	0	0	0	1	0	0	0	2	0	5	11	3	48	6						
116	88	311	113	0	19	7	0	0	4	32	0	2	0	2	5	1	13	0	4	20	23	7	20	8	6						
117	904	558	170	0	13	3	0	0	0	2	0	0	0	63	0	4	2	0	5	0	11	58	0	384	15						
118	44	0	0	0	0	0	0	0	0	0	0	0	0	0	0	0	0	0	0	0	0	0	0	0	0	0					
合計	37,198	272,800	105,584	81	9,912	10,885	758	4,005	7,720	31,178	6,078	4,886	3,388	14,852	6,862	4,605	16,539	2,127	15,327	7,997	14,886	4,774	91,020	16,201	2,437						

河川名	汎産ブロック	一般資産額(百万円)							農作物資産(百万円)			合計(百万円)
		家庭	家庭用品	事業所資産		農漁家資産		小計	水稲	畑作物	小計	
				償却	在庫	償却	在庫					
北上川(岩手)	81	57	25	0	0	5	1	88	18	34	52	140
	82	556	286	2	13	4	863	8	0	8	871	
	83	8,297	3,066	742	572	93	25	12,795	206	229	435	13,230
	84	2,669	1,341	228	177	32	8	4,455	153	56	209	4,664
	85	168	25	0	0	0	0	193	10	4	14	207
	86	113	12	0	0	0	0	125	14	30	44	169
	87	352	116	0	16	4	488	16	42	58	546	
	88	1,698	890	27	29	63	17	2,724	222	165	387	3,111
	89	101	25	0	7	2	135	15	33	48	183	
	90	45	50	0	4	1	100	30	12	42	142	
	91	0	0	0	0	0	0	5	23	28	28	
	92	198	150	0	9	2	359	20	8	28	387	
	93	19,147	13,919	5,278	3,118	185	49	41,696	199	199	398	42,094
	94	18,049	16,966	4,044	2,253	72	19	41,403	111	34	145	41,548
	95	4,913	2,948	1,868	1,149	19	5	10,002	12	0	12	10,014
	96	86,657	86,990	22,892	13,264	178	47	210,028	39	65	104	210,132
	97	20,626	17,311	1,260	515	26	7	39,745	0	0	0	39,745
	98	37,186	27,271	6,011	2,892	62	16	73,438	2	1	3	73,441
	99	90,511	75,901	24,384	10,691	134	35	201,656	0	4	4	201,660
	100	789	439	423	25	13	3	1,692	12	16	28	1,720
	101	685	388	409	325	41	11	1,859	47	17	64	1,923
	102	2,887	1,242	85	60	37	10	4,321	59	19	78	4,399
	103	2,254	1,128	23	20	72	19	3,516	72	7	79	3,595
	104	11,840	6,038	1								

様式-2 資産データ

水系名:北上川 河川名:北上川【宮城県】 国勢調査年:令和2年度 経済センサス:平成28年

河川名	沿道ブロック	ブロック面積(ha)	人口(人)	戸数(戸)	一般資産等基礎数量																				事業所数(箇所)	農漁家数(戸)	延床面積(a)	水田・畑面積(ha)	
					従業者数(人)																							水田	畑
					C.鉱業	D.建設業	E.製造業	F.電気・ガス・水道	G.情報通信	H.運輸	I.卸・小売	J.金融・保険	K.不動産	L.学術研究・開発・サービス	M.飲食・宿泊	N.生活関連・娯楽	O.芸術・文化・スポーツ・健康	P.医療・福祉	Q.複合サービス	R.サービス	S.公務								
1	145	69	31	0	2	0	0	0	0	0	0	0	0	0	7	0	0	9	0	8	0	6	4	46	40	6			
2	1,492	4,690	1,634	0	470	431	0	0	122	375	30	8	13	91	60	11	199	21	80	174	287	138	3,209	804	53				
3	415	1,480	479	0	69	137	0	0	23	135	10	12	0	34	26	8	92	10	15	32	102	35	1,616	202	6				
4	233	492	145	0	46	50	0	0	12	7	1	0	0	2	0	1	1	0	17	0	15	28	721	128	16				
5	6	18	6	0	0	1	0	0	0	1	0	0	0	1	0	0	0	0	0	0	1	0	45	0	0				
6	214	1,230	445	0	99	16	0	0	23	75	14	5	0	22	21	9	68	3	5	15	64	28	1,371	115	22				
7	89	95	31	0	28	0	0	0	35	0	0	0	0	0	0	0	0	0	3	0	6	5	70	45	2				
8	640	1,413	482	0	46	256	0	0	5	101	0	5	0	25	8	5	116	45	25	23	78	42	2,224	345	71				
9	119	419	142	0	25	0	0	0	0	42	1	0	0	4	6	0	0	0	6	0	17	27	386	93	3				
10	63	234	84	0	38	0	0	0	0	11	0	0	5	0	3	5	24	16	0	6	15	9	252	41	10				
11	50	114	38	0	3	0	0	0	0	0	0	0	0	0	0	0	0	0	0	0	1	13	192	40	19				
12	25	31	11	0	0	0	0	0	0	2	0	0	0	0	1	0	0	0	0	0	2	7	55	11	7				
13	19	7	4	0	0	0	0	0	0	0	0	0	0	0	0	0	0	0	0	0	0	2	27	7	13				
14	390	0	0	0	0	0	0	0	0	0	0	0	0	0	0	0	0	0	0	0	0	0	0	126	0				
15	466	388	134	0	13	0	0	0	0	1	0	0	0	0	0	0	0	0	0	0	7	27	351	233	25				
16	19	164	60	0	6	11	0	0	6	3	0	0	0	0	0	0	0	0	2	0	9	3	144	1	0				
17	82	89	29	0	12	0	0	0	0	0	0	0	0	0	0	0	0	0	0	0	2	6	80	53	3				
18	769	1,755	535	0	109	61	0	0	56	85	0	2	2	77	11	1	132	8	26	2	68	63	1,031	525	12				
19	4,042	8,546	2,779	0	489	929	0	0	186	406	18	34	68	36	71	16	306	71	104	61	371	398	5,698	3,058	228				
20	0	0	0	0	0	0	0	0	0	0	0	0	0	0	0	0	0	0	0	0	0	0	0	0	0				
21	252	302	96	0	26	0	0	0	1	0	0	0	0	1	0	0	0	0	0	0	4	22	466	207	13				
22	7,816	24,384	8,477	0	1,083	1,696	0	17	456	2,075	234	201	140	462	401	112	1,139	84	570	486	1,374	903	25,728	5,964	342				
合計	17,326	45,920	15,642	0	2,564	3,588	0	17	924	3,320	328	267	228	761	609	168	2,086	258	861	799	2,429	1,760	43,712	12,038	858				

河川名	沿道ブロック	一般資産額(百万円)							農作物資産(百万円)				合計(百万円)
		家屋	家庭用品	事業所資産		農漁家資産		小計	水稲	畑作物	小計		
				償却	在庫	償却	在庫						
1	884	385	41	9	9	2	1,330	48	7	55	1,385		
2	62,282	20,489	6,369	4,615	299	79	94,133	980	61	1,041	95,174		
3	31,367	6,005	2,091	1,382	76	20	40,941	246	8	254	41,195		
4	13,989	1,813	513	397	61	16	16,789	156	20	176	16,965		
5	878	74	15	9	0	0	976	0	0	0	976		
6	26,621	5,579	981	638	60	16	33,895	140	27	167	34,062		
7	1,357	386	293	117	10	3	2,166	55	3	58	2,224		
8	43,170	6,048	2,377	1,707	91	24	53,417	420	97	517	53,934		
9	7,498	1,778	177	178	58	15	9,704	113	3	116	9,820		
10	4,895	1,049	173	140	19	5	6,281	50	12	62	6,343		
11	3,735	476	5	8	28	7	4,259	49	24	73	4,332		
12	1,067	138	8	5	15	4	1,237	13	9	22	1,259		
13	534	50	0	0	4	1	589	9	17	26	615		
14	0	0	0	0	0	0	0	153	0	153	153		
15	6,804	1,680	24	37	59	15	8,619	283	29	312	8,931		
16	2,785	752	127	83	7	2	3,756	1	0	1	3,757		
17	1,352	364	20	31	13	3	1,983	64	2	66	2,049		
18	20,011	6,705	1,656	932	138	36	29,478	640	14	654	30,132		
19	110,605	34,843	10,719	7,501	866	228	164,762	3,726	262	3,988	168,750		
20	0	0	0	0	0	0	0	0	0	0	0		
21	9,041	1,210	49	71	48	13	10,432	252	16	268	10,700		
22	499,371	106,275	31,012	19,792	1,966	518	658,934	7,265	435	7,700	666,634		
合計	848,446	196,099	56,650	37,652	3,827	1,007	1,143,681	14,663	1,046	15,709	1,159,390		

様式-2 資産データ

水系名:北上川 河川名:旧北上川 国勢調査年:令和2年度 経済センサス:平成28年

河川名	記産ブロック	ブロック面積(ha)	人口(人)	戸数(戸)	一般資産等基礎数量																				事業所数(箇所)	農漁家数(戸)	延床面積(a)	水田・畑面積(ha)	
					従業者数(人)															水田	畑								
					C.鉱業	D.建設業	E.製造業	F.電気・ガス・水道	G.情報通信	H.運輸	I.卸・小売	J.金融・保険	K.不動産	L.学術研究・保健サービス	M.飲食・宿泊	N.生活関連・娯楽	O.教育・医療	P.医療・福祉	Q.複合サービス			R.サービス	S.公務						
旧北上川	23	965	21,453	9,042	0	662	2,818	21	18	537	1,886	96	97	45	339	224	46	327	47	231	57	795	459	21,326	67	12			
	24	1,172	3,245	1,145	0	231	75	0	0	28	135	1	0	0	8	18	3	17	9	45	6	113	75	2,465	625	77			
	25	466	2,908	1,061	0	186	20	0	18	101	231	74	37	20	31	15	353	165	0	544	8	128	60	1,207	198	3			
	18	769	1,755	535	0	109	61	0	0	56	85	0	2	2	77	11	1	132	8	26	2	68	63	1,031	525	12			
	19	4,042	8,546	2,779	0	489	929	0	0	186	406	18	34	68	36	71	16	306	71	104	61	371	398	5,698	3,058	228			
	26	1,438	42,200	19,333	0	2,126	2,223	173	237	1,119	3,864	793	566	543	1,831	877	348	2,702	582	1,577	2,011	2,218	323	40,215	2	27			
	27	5,788	62,529	24,409	5	2,603	1,487	33	2	810	6,250	491	594	273	2,035	1,014	302	3,962	127	1,123	1,421	2,309	921	33,509	2,467	221			
	28	4,726	13,801	4,550	0	665	607	74	0	245	558	13	36	32	121	75	3	930	76	205	90	434	515	8,860	3,253	328			
	29	863	1,037	341	0	42	43	0	0	12	39	0	0	0	1	9	2	2	5	5	1	36	78	985	722	34			
	30	2,158	6,869	2,207	0	459	545	3	0	184	423	33	28	37	108	86	15	159	24	86	46	332	337	6,278	1,683	65			
	合計	22,387	164,343	65,402	5	7,572	8,808	304	275	3,278	13,877	1,519	1,394	1,020	4,587	2,400	1,089	8,902	949	3,946	3,703	6,804	3,229	121,574	12,600	1,007			

河川名	記産ブロック	一般資産額(百万円)						農作物資産(百万円)			合計(百万円)	
		家庭用品		事業所資産		農漁家資産		小計	水稲	畑作物		小計
		償却	在庫	償却	在庫	償却	在庫					
旧北上川	23	413,997	113,355	34,490	22,165	999	263	585,209	81	14	95	585,304
	24	47,848	14,353	1,519	1,363	164	43	65,290	761	87	848	66,138
	25	23,429	13,297	4,003	1,962	132	35	42,858	241	3	244	43,102
	18	20,011	6,705	1,656	932	138	36	29,478	640	14	654	30,132
	19	110,605	34,843	10,719	7,501	866	228	164,762	3,726	262	3,988	168,750
	26	780,571	242,376	88,665	37,255	704	186	1,149,757	2	32	34	1,149,791
	27	650,416	306,016	70,588	39,908	2,006	529	1,069,463	3,005	366	3,371	1,072,834
	28	171,970	57,043	20,414	7,431	1,122	296	258,276	3,963	675	4,638	262,914
	29	19,120	4,270	554	433	170	44	24,591	879	39	918	25,509
	30	121,846	27,669	8,488	5,556	735	194	164,488	2,050	81	2,131	166,619
	合計	2,359,753	819,927	241,096	124,506	7,036	1,854	3,554,172	15,348	1,573	16,921	3,571,093

様式-2 資産データ

水系名:北上川 河川名:江合川 国勢調査年:令和2年度 経済センサス:平成28年

河川名	記産ブロック	ブロック面積(ha)	人口(人)	戸数(戸)	一般資産等基礎数量																				事業所数(箇所)	農漁家数(戸)	延床面積(a)	水田・畑面積(ha)	
					従業者数(人)															水田	畑								
					C.鉱業	D.建設業	E.製造業	F.電気・ガス・水道	G.情報通信	H.運輸	I.卸・小売	J.金融・保険	K.不動産	L.学術研究・保健サービス	M.飲食・宿泊	N.生活関連・娯楽	O.教育・医療	P.医療・福祉	Q.複合サービス			R.サービス	S.公務						
江合川	29	863	1,037	341	0	42	43	0	0	12	39	0	0	0	1	9	2	2	5	5	1	36	78	985	722	34			
	31	560	2,814	926	0	123	158	0	0	0	356	0	2	9	74	95	11	284	21	46	4	126	94	2,269	312	34			
	32	327	495	140	0	39	14	0	0	0	0	0	0	0	10	14	0	0	0	0	0	13	41	588	247	31			
	33	1,133	1,550	495	11	73	273	0	0	26	97	0	3	42	24	10	11	2	9	4	10	65	94	1,373	872	48			
	34	5,724	14,508	4,820	0	911	1,563	0	1	619	1,810	29	50	183	256	321	50	533	50	456	47	702	639	11,900	4,362	207			
	28	4,726	13,801	4,550	0	665	607	74	0	245	558	13	36	32	121	75	3	930	76	205	90	434	515	8,860	3,253	328			
	35	6,589	19,115	6,843	0	572	1,950	0	3	397	1,233	66	46	31	329	238	84	566	73	235	224	697	699	16,763	4,872	270			
	36	2,587	16,247	6,071	0	551	856	2	1	278	1,332	86	43	90	305	244	91	718	154	343	130	658	349	12,652	1,657	106			
	37	8,817	79,040	31,946	13	2,449	8,489	175	172	1,454	7,085	957	573	717	3,224	1,705	790	4,379	615	2,615	1,707	3,721	1,238	67,084	5,609	161			
	合計	31,326	148,607	56,132	24	5,425	13,953	251	177	3,031	12,510	1,151	753	1,114	4,348	2,697	1,042	7,414	1,003	3,921	2,213	6,455	3,747	121,874	21,906	1,222			

河川名	記産ブロック	一般資産額(百万円)						農作物資産(百万円)			合計(百万円)	
		家庭用品		事業所資産		農漁家資産		小計	水稲	畑作物		小計
		償却	在庫	償却	在庫	償却	在庫					
江合川	29	19,120	4,270	554	433	170	44	24,591	879	39	918	25,509
	31	44,033	11,615	3,041	2,122	205	54	61,070	380	39	419	61,489
	32	11,410	1,752	224	178	89	23	13,676	300	36	336	14,012
	33	26,643	6,198	2,666	1,879	205	54	37,645	1,062	35	1,097	38,742
	34	219,325	60,437	24,271	16,231	1,392	367	322,023	5,314	153	5,467	327,490
	18	171,970	57,043	20,414	7,431	1,122	296	258,276	3,963	675	4,638	262,914
	35	325,371	85,794	22,734	15,303	1,521	401	451,124	5,936	338	6,274	457,398
	36	245,579	76,104	16,069	10,234	761	201	348,948	2,018	94	2,112	351,060
	37	1,302,093	400,508	147,997	77,823	2,694	711	1,931,826	6,832	138	6,970	1,938,796
	合計	2,365,544	703,721	237,970	131,834	8,159	2,151	3,449,179	26,884	1,547	28,231	3,477,410

様式一 3 被害額 水系名：北上川 河川名：北上川

整備計画着工時点(H24)

確率	一般資産被害額(百万円)						農作物被害額(百万円)			公共土木施設等被害額(百万円)	営業停止損失(百万円)	家庭における応急対策費用(百万円)			事業所における応急対策費用(百万円)	国・地方公共団体における応急対策費用(百万円)	その他の関係被害(百万円)	小計(百万円)	合計(百万円)	
	家屋	家庭用品	事業所資産		農漁家資産		水稲	畑作物	小計			清掃労働費	代替活動等	小計						
			償却	在庫	償却	在庫														
W=1/2	1,916	1,931	1,170	754	21	9	5,801	253	105	338	18,191	391	129	73	202	72	120	0	785	25,133
W=1/5	3,918	3,088	1,480	866	54	18	9,424	415	142	557	27,744	506	217	126	343	90	191	0	1,130	38,555
W=1/10	17,027	9,836	2,282	1,266	122	41	30,574	638	203	844	51,278	912	709	297	1,106	503	614	0	2,935	85,628
W=1/20	44,081	27,896	7,890	4,332	368	134	84,691	2,392	381	2,773	141,544	3,127	1,938	1,072	3,010	1,054	1,737	0	8,928	237,938
W=1/30	118,793	69,326	24,619	14,584	860	305	228,457	4,777	568	5,345	316,320	10,890	5,008	2,725	7,733	3,918	4,320	0	26,780	576,933
W=1/50	172,864	108,298	37,692	21,727	1,323	446	342,350	5,823	824	6,647	438,404	16,756	8,234	4,359	12,593	6,104	6,745	0	43,198	829,599
W=1/80	231,090	146,683	48,536	28,317	1,679	548	456,853	6,511	933	7,444	546,223	22,264	11,621	6,007	17,628	8,368	9,136	0	57,396	1,067,916
W=1/100	250,667	164,530	52,312	27,079	1,713	560	496,861	6,716	1,006	7,722	581,887	22,697	12,999	6,737	19,736	9,006	10,248	0	61,687	1,148,157
W=1/150	335,041	212,304	73,100	40,197	2,202	698	663,542	7,482	1,129	8,611	728,882	33,245	17,259	8,813	26,072	12,820	13,223	0	85,360	1,486,395

一階水害区域を除く

現時点(R05)

確率規模	一般資産被害額(百万円)						農作物被害額(百万円)			公共土木施設等被害額(百万円)	営業停止損失(百万円)	家庭における応急対策費用(百万円)			事業所における応急対策費用(百万円)	国・地方公共団体における応急対策費用(百万円)	その他の関係被害(百万円)	小計(百万円)	合計(百万円)	
	家屋	家庭用品	事業所資産		農漁家資産		水稲	畑作物	小計			清掃労働費	代替活動等	小計						
			償却	在庫	償却	在庫														
W=1/2	1,295	1,299	789	461	14	7	3,965	236	93	329	15,871	283	83	52	135	52	80	0	558	20,721
W=1/5	3,763	2,672	1,099	564	48	17	8,163	371	134	505	24,342	404	196	113	309	80	165	0	959	34,165
W=1/10	17,315	8,723	1,896	1,044	121	37	29,136	560	182	742	46,713	829	702	374	1,076	323	543	0	2,771	79,362
W=1/20	43,137	26,933	6,779	3,554	382	129	80,914	2,314	354	2,668	135,255	2,724	1,898	1,048	2,946	1,003	1,678	0	8,351	227,188
W=1/30	53,090	36,360	13,378	7,841	561	192	111,422	2,497	465	2,962	166,517	5,132	2,628	1,422	4,050	1,453	2,265	0	12,900	293,801
W=1/50	141,269	85,873	30,938	17,660	1,058	368	277,166	5,067	671	5,738	363,471	12,757	6,148	3,383	9,531	4,284	5,351	0	31,923	678,298
W=1/80	182,844	117,205	38,797	22,130	1,346	446	362,768	5,656	823	6,479	450,005	16,758	8,959	4,696	13,655	5,630	7,298	0	43,341	862,593
W=1/100	208,566	132,160	43,786	24,797	1,477	487	411,273	5,898	848	6,747	492,777	19,394	10,141	5,328	15,469	6,581	8,232	0	49,666	960,463
W=1/150	282,873	184,459	53,743	30,645	1,850	592	514,162	6,468	948	7,416	586,673	25,146	13,165	6,750	19,915	9,254	10,242	0	64,557	1,172,808

一階水害区域を除く

当前整備時点(R12)

確率規模	一般資産被害額(百万円)						農作物被害額(百万円)			公共土木施設等被害額(百万円)	営業停止損失(百万円)	家庭における応急対策費用(百万円)			事業所における応急対策費用(百万円)	国・地方公共団体における応急対策費用(百万円)	その他の関係被害(百万円)	小計(百万円)	合計(百万円)	
	家屋	家庭用品	事業所資産		農漁家資産		水稲	畑作物	小計			清掃労働費	代替活動等	小計						
			償却	在庫	償却	在庫														
W=1/2	1,653	1,885	427	233	19	8	4,233	239	108	347	16,655	161	119	73	192	35	118	0	504	21,731
W=1/5	3,508	2,462	631	276	41	14	6,932	378	129	507	23,659	237	175	99	274	49	152	0	712	31,810
W=1/10	13,108	4,925	972	479	91	26	19,601	487	139	626	35,962	483	458	222	680	245	306	0	1,714	57,903
W=1/20	21,820	11,299	3,366	2,156	210	63	38,914	598	203	801	55,624	1,712	1,030	503	1,533	834	702	0	4,781	100,120
W=1/30	28,411	17,811	3,739	2,032	342	113	52,448	918	419	1,337	83,282	1,732	1,472	753	2,225	724	1,109	0	5,790	142,857
W=1/50	99,404	59,808	13,949	7,857	751	285	172,248	3,218	558	3,876	242,957	6,223	3,875	2,124	5,990	2,519	3,172	0	17,920	436,241
W=1/80	132,732	77,215	19,620	11,410	978	333	242,288	3,679	677	4,356	306,971	9,318	6,010	3,172	9,252	3,560	4,810	0	26,870	580,453
W=1/100	152,987	87,677	22,699	12,738	1,075	361	277,337	3,923	738	4,661	341,522	10,618	6,799	3,608	10,407	4,016	5,461	0	30,502	654,222
W=1/150	204,686	121,461	33,576	18,146	1,330	437	379,636	4,467	819	5,286	434,841	15,633	9,340	4,925	14,265	6,061	7,564	0	43,523	863,286

一階水害区域を除く

整備計画完了時点(R21)

確率規模	一般資産被害額(百万円)						農作物被害額(百万円)			公共土木施設等被害額(百万円)	営業停止損失(百万円)	家庭における応急対策費用(百万円)			事業所における応急対策費用(百万円)	国・地方公共団体における応急対策費用(百万円)	その他の関係被害(百万円)	小計(百万円)	合計(百万円)	
	家屋	家庭用品	事業所資産		農漁家資産		水稲	畑作物	小計			清掃労働費	代替活動等	小計						
			償却	在庫	償却	在庫														
W=1/2	0	0	0	0	0	0	0	38	30	68	2,472	0	0	0	0	0	0	0	0	2,540
W=1/5	0	0	0	0	0	0	0	77	43	120	4,358	0	0	0	0	0	0	0	0	4,478
W=1/10	0	0	0	0	0	0	0	116	61	177	6,332	0	0	0	0	0	0	0	0	6,509
W=1/20	0	0	0	0	0	0	0	192	85	277	9,729	0	0	0	0	0	0	0	0	10,006
W=1/30	0	0	0	0	0	0	0	212	95	307	10,576	0	0	0	0	0	0	0	0	10,883
W=1/50	4,294	3,952	1,527	1,009	91	29	10,902	283	151	434	22,710	639	319	167	486	243	246	0	1,614	35,660
W=1/80	17,058	15,435	2,917	1,528	168	57	37,163	510	290	800	54,480	1,319	1,336	658	1,994	257	962	0	4,532	96,975
W=1/100	105,744	50,320	11,738	7,139	632	222	175,795	3,164	482	3,646	232,810	5,935	4,002	2,125	6,127	2,321	3,134	0	17,517	429,768
W=1/150	174,899	81,360	21,627	13,063	956	318	292,223	4,053	503	4,556	339,283	11,910	6,928	3,540	10,468	5,398	5,070	0	32,845	668,912

一階水害区域を除く

様式一 3 被害額 水系名：北上川 河川名：旧北上川

整備計画着工時点(H24)

確率規模	一般資産被害額(百万円)						農作物被害額(百万円)			公共土木施設等被害額(百万円)	営業停止損失(百万円)	家庭における応急対策費用(百万円)			事業所における応急対策費用(百万円)	国・地方公共団体における応急対策費用(百万円)	その他の関係被害(百万円)	小計(百万円)	合計(百万円)	
	家屋	家庭用品	事業所資産		農漁家資産		水稲	畑作物	小計			清掃労働費	代替活動等	小計						
			償却	在庫	償却	在庫														
W=1/2	0	0	0	0	0	0	0	0	0	0	0	0	0	0	0	0	0	0	0	0
W=1/5	0	0	0	0	0	0	0	0	0	0	0	0	0	0	0	0	0	0	0	0
W=1/10	1,454	2,166	348	103	7	3	4,081	9	1	10	3,301	242	135	89	224	24	135	0	625	8,011
W=1/20	22,791	17,901	5,972	2,799	76	33	49,572	893	17	910	64,119	2,890	1,311	861	2,172	434	1,115	0	6,611	121,212
W=1/30	41,928	31,938	8,948	3,999	129	58	87,000	1,575	39	1,614	111,184	4,276	2,065	1,420	3,485	644	1,990	0	10,395	210,193
W=1/50	83,158	60,782	14,831	7,332	218	93	166,414	2,009	56	2,065	180,147	6,629	3,825	2,529	6,354	1,369	3,787	0	18,139	366,765
W=1/80	103,205	84,486	19,848	9,822	277	119	217,807	2,296	65	2,361	224,711	8,715	5,157	3,466	8,623	1,729	2,265	0	24,332	469,211
W=1/100	109,951	94,618	21,017	10,560	301	131	236,578	2,419	73	2,492	242,288	9,177	5,616	3,850	9,466	1,826	5,895	0	26,364	507,702
W=1/150	129,114	109,573	24,969	12,655	365	161	276,837	2,996	131	3,130	288,274	10,729	6,335							

様式－4 年平均被害軽減期待額

水系名：北上川 河川名：北上川 対象期間：整備計画策定時点(H24)－整備計画事業完了(R21)

確 率	年 平 均 超 過 確 率	被 害 額 (百万円)			区 間 平 均 被 害 軽 減 額 ④ (百万円)	区 間 確 率 ⑤	区 間 被 害 期 待 値 ④×⑤ (百万円)	累 計 (百万円)
		事 業 を 実 施 し ない 場 合 ①	事 業 を 実 施 し た 場 合 ②	軽 減 額 ③=①-②				
1/1	1.00000	0	0	0				
1/2	0.50000	25,135	2,540	22,595	11,298	0.50000	5,649	
1/5	0.20000	38,855	4,478	34,377	28,486	0.30000	8,546	
1/10	0.10000	85,628	6,509	79,119	56,748	0.10000	5,675	
1/20	0.05000	237,936	10,056	227,880	153,500	0.05000	7,675	
1/30	0.03333	576,932	10,883	566,049	396,965	0.01667	6,617	
1/50	0.02000	829,599	35,660	793,939	679,994	0.01333	9,064	
1/80	0.01250	1,067,916	96,975	970,941	882,440	0.00750	6,618	
1/100	0.01000	1,148,157	429,768	718,389	844,665	0.00250	2,112	
1/150	0.00667	1,486,395	668,912	817,483	767,936	0.00333	2,557	

※ 遊水池区間を除いた値

水系名：北上川 河川名：旧北上川 対象期間：整備計画策定時点(H24)－整備計画事業完了(R21)

確 率	年 平 均 超 過 確 率	被 害 額 (百万円)			区 間 平 均 被 害 軽 減 額 ④ (百万円)	区 間 確 率 ⑤	区 間 被 害 期 待 値 ④×⑤ (百万円)	累 計 (百万円)
		事 業 を 実 施 し ない 場 合 ①	事 業 を 実 施 し た 場 合 ②	軽 減 額 ③=①-②				
1/1	1.00000	0	0	0				
1/2	0.50000	0	0	0	0	0.50000	0	
1/5	0.20000	0	0	0	0	0.30000	0	
1/10	0.10000	8,017	0	8,017	4,009	0.10000	401	
1/20	0.05000	121,212	0	121,212	64,615	0.05000	3,231	
1/30	0.03333	210,193	0	210,193	165,703	0.01667	2,762	
1/50	0.02000	366,765	2,583	364,182	287,188	0.01333	3,828	
1/80	0.01250	469,211	4,744	464,467	414,325	0.00750	3,107	
1/100	0.01000	507,702	6,348	501,354	482,911	0.00250	1,207	
1/150	0.00667	598,620	559,620	39,000	270,177	0.00333	900	

水系名：北上川 河川名：江合川 対象期間：整備計画策定時点(H24)－整備計画事業完了(R21)

確 率	年 平 均 超 過 確 率	被 害 額 (百万円)			区間平均 被害軽減額 ④ (百万円)	区間確率 ⑤	区間被害 期 待 値 ④×⑤ (百万円)	累 計 (百万円)
		事業を実施 しない場合 ①	事業を実施 した 場 合 ②	軽 減 額 ③=①-②				
1/1	1.00000	0	0	0				
					0	0.50000	0	0
1/2	0.50000	0	0	0	1,490	0.30000	447	447
1/5	0.20000	2,980	0	2,980	41,394	0.10000	4,139	4,586
1/10	0.10000	79,808	0	79,808	133,379	0.05000	6,669	11,255
1/20	0.05000	186,950	0	186,950	200,632	0.01667	3,345	14,600
1/30	0.03333	214,313	0	214,313	344,448	0.01333	4,591	19,191
1/50	0.02000	474,583	0	474,583	464,178	0.00750	3,481	22,672
1/80	0.01250	749,141	295,368	453,773	464,083	0.00250	1,160	23,832
1/100	0.01000	786,094	311,702	474,392				
1/150	0.00667							

水系名：北上川 河川名：北上川(一関遊水池)整備計画策定時点(H24)－整備計画事業完了(R21)

確 率	年 平 均 超 過 確 率	被 害 額 (百万円)			区間平均 被害軽減額 ④ (百万円)	区間確率 ⑤	区間被害 期 待 値 ④×⑤ (百万円)	累 計 (百万円)
		事業を実施 しない場合 ①	事業を実施 した 場 合 ②	軽 減 額 ③=①-②				
1/1	1.00000	0	0	0				
					7,030	0.50000	3,515	3,515
1/2	0.50000	14,059	0	14,059	35,070	0.30000	10,521	14,036
1/5	0.20000	56,081	0	56,081	78,651	0.10000	7,865	21,901
1/10	0.10000	101,220	0	101,220	122,564	0.05000	6,128	28,029
1/20	0.05000	163,788	19,881	143,907	164,064	0.01667	2,735	30,764
1/30	0.03333	204,234	20,013	184,221	213,626	0.01333	2,848	33,612
1/50	0.02000	263,072	20,041	243,031	267,572	0.00750	2,007	35,619
1/80	0.01250	312,153	20,041	292,112	317,431	0.00250	794	36,413
1/100	0.01000	362,791	20,041	342,750	358,284	0.00333	1,193	37,606
1/150	0.00667	393,858	20,041	373,817				

水系名：北上川 河川名：北上川 対象期間：現時点（R05）－整備計画事業完了（R21）

確 率	年 平 均 超 過 確 率	被 害 額 (百万円)			区 間 平 均 被 害 軽 減 額 ④ (百万円)	区 間 確 率 ⑤	区 間 被 害 期 待 値 ④×⑤ (百万円)	累 計 (百万円)
		事 業 を 実 施 し ない 場 合 ①	事 業 を 実 施 し た 場 合 ②	軽 減 額 ③=①-②				
1/1	1.00000	0	0	0				
1/2	0.50000	20,721	2,540	18,181	9,091	0.50000	4,546	4,546
1/5	0.20000	34,168	4,478	29,690	23,936	0.30000	7,181	11,727
1/10	0.10000	79,362	6,509	72,853	51,272	0.10000	5,127	16,854
1/20	0.05000	227,188	10,056	217,132	144,993	0.05000	7,250	24,104
1/30	0.03333	293,801	10,883	282,918	250,025	0.01667	4,168	28,272
1/50	0.02000	678,298	35,660	642,638	462,778	0.01333	6,169	34,441
1/80	0.01250	862,593	96,975	765,618	704,128	0.00750	5,281	39,722
1/100	0.01000	960,463	429,768	530,695	648,157	0.00250	1,620	41,342
1/150	0.00667	1,172,808	668,912	503,896	517,296	0.00333	1,723	43,065

※ 遊水池区間を除いた値

水系名：北上川 河川名：旧北上川 対象期間：現時点（R05）－整備計画事業完了（R21）

確 率	年 平 均 超 過 確 率	被 害 額 (百万円)			区 間 平 均 被 害 軽 減 額 ④ (百万円)	区 間 確 率 ⑤	区 間 被 害 期 待 値 ④×⑤ (百万円)	累 計 (百万円)
		事 業 を 実 施 し ない 場 合 ①	事 業 を 実 施 し た 場 合 ②	軽 減 額 ③=①-②				
1/1	1.00000	0	0	0				
1/2	0.50000	0	0	0	0	0.50000	0	0
1/5	0.20000	0	0	0	0	0.30000	0	0
1/10	0.10000	426	0	426	213	0.10000	21	21
1/20	0.05000	72,534	0	72,534	36,480	0.05000	1,824	1,845
1/30	0.03333	151,259	0	151,259	111,897	0.01667	1,865	3,710
1/50	0.02000	349,034	2,583	346,451	248,855	0.01333	3,317	7,027
1/80	0.01250	455,167	4,744	450,423	398,437	0.00750	2,988	10,015
1/100	0.01000	497,548	6,348	491,200	470,812	0.00250	1,177	11,192
1/150	0.00667	663,032	559,620	103,412	297,306	0.00333	990	12,182

水系名：北上川 河川名：江合川 対象期間：現時点（R05）－整備計画事業完了（R21）

確 率	年 平 均 超 過 確 率	被 害 額 (百万円)			区 間 平 均 被 害 軽 減 額 ④ (百万円)	区 間 確 率 ⑤	区 間 被 害 期 待 値 ④×⑤ (百万円)	累 計 (百万円)
		事 業 を 実 施 し ない 場 合 ①	事 業 を 実 施 し た 場 合 ②	軽 減 額 ③=①-②				
1/1	1.00000	0	0	0				
1/2	0.50000	0	0	0	0	0.50000	0	
1/5	0.20000	0	0	0	0	0.30000	0	
1/10	0.10000	0	0	0	0	0.10000	0	
1/20	0.05000	1,286	0	1,286	643	0.05000	32	
1/30	0.03333	3,264	0	3,264	2,275	0.01667	38	
1/50	0.02000	93,565	0	93,565	48,415	0.01333	645	
1/80	0.01250	638,291	295,368	342,923	218,244	0.00750	1,637	
1/100	0.01000	673,638	311,702	361,936	352,430	0.00250	881	

水系名：北上川 河川名：北上川(一関遊水池) 対象期間：現時点（R05）－整備計画事業完了（R21）

確 率	年 平 均 超 過 確 率	被 害 額 (百万円)			区 間 平 均 被 害 軽 減 額 ④ (百万円)	区 間 確 率 ⑤	区 間 被 害 期 待 値 ④×⑤ (百万円)	累 計 (百万円)
		事 業 を 実 施 し ない 場 合 ①	事 業 を 実 施 し た 場 合 ②	軽 減 額 ③=①-②				
1/1	1.00000	0	0	0				
1/2	0.50000	12,913	0	12,913	6,457	0.50000	3,229	
1/5	0.20000	19,665	0	19,665	16,289	0.30000	4,887	
1/10	0.10000	19,665	0	19,665	19,665	0.10000	1,967	
1/20	0.05000	19,881	19,881	0	9,833	0.05000	492	
1/30	0.03333	20,013	20,013	0	0	0.01667	0	
1/50	0.02000	225,877	20,041	205,836	102,918	0.01333	1,372	
1/80	0.01250	269,270	20,041	249,229	227,533	0.00750	1,706	
1/100	0.01000	312,821	20,041	292,780	271,005	0.00250	678	
1/150	0.00667	338,739	20,041	318,698	305,739	0.00333	1,018	

水系名：北上川 河川名：北上川 対象期間：現時点(R05)－当面整備(R12)

確 率	年 平 均 超 過 確 率	被 害 額 (百万円)			区 間 平 均 被 害 軽 減 額 ④ (百万円)	区 間 確 率 ⑤	区 間 被 害 期 待 値 ④×⑤ (百万円)	累 計 (百万円)
		事 業 を 実 施 し ない 場 合 ①	事 業 を 実 施 し た 場 合 ②	軽 減 額 ③=①-②				
1/1	1.00000	0	0	0				
					-505	0.50000	-253	-253
1/2	0.50000	20,721	21,731	-1,010	674	0.30000	202	-51
1/5	0.20000	34,168	31,810	2,358	11,909	0.10000	1,191	1,140
1/10	0.10000	79,362	57,903	21,459	74,264	0.05000	3,713	4,853
1/20	0.05000	227,188	100,120	127,068	139,006	0.01667	2,317	7,170
1/30	0.03333	293,801	142,857	150,944	196,448	0.01333	2,619	9,789
1/50	0.02000	678,298	436,347	241,951	262,030	0.00750	1,965	11,754
1/80	0.01250	862,593	580,485	282,108	294,175	0.00250	735	12,489
1/100	0.01000	960,463	654,222	306,241	307,882	0.00333	1,025	13,514
1/150	0.00667	1,172,808	863,286	309,522				

※ 遊水池区間を除いた値

水系名：北上川 河川名：旧北上川 対象期間：現時点(R05)－当面整備(R12)

確 率	年 平 均 超 過 確 率	被 害 額 (百万円)			区 間 平 均 被 害 軽 減 額 ④ (百万円)	区 間 確 率 ⑤	区 間 被 害 期 待 値 ④×⑤ (百万円)	累 計 (百万円)
		事 業 を 実 施 し ない 場 合 ①	事 業 を 実 施 し た 場 合 ②	軽 減 額 ③=①-②				
1/1	1.00000	0	0	0				
					0	0.50000	0	0
1/2	0.50000	0	0	0	0	0.30000	0	0
1/5	0.20000	0	0	0	0	0.10000	0	0
1/10	0.10000	426	426	0	23,165	0.05000	1,158	1,158
1/20	0.05000	72,534	26,204	46,330	67,966	0.01667	1,133	2,291
1/30	0.03333	151,259	61,657	89,602	44,801	0.01333	597	2,888
1/50	0.02000	349,034	349,034	0	0	0.00750	0	2,888
1/80	0.01250	455,167	455,167	0	0	0.00250	0	2,888
1/100	0.01000	497,548	497,548	0	0	0.00333	0	2,888
1/150	0.00667	663,032	663,032	0				

水系名：北上川 河川名：江合川 対象期間：現時点(R05)－当面整備(R12)

確 率	年 平 均 超 過 確 率	被 害 額 (百万円)			区 間 平 均 被 害 軽 減 額 ④ (百万円)	区 間 確 率 ⑤	区 間 被 害 期 待 値 ④×⑤ (百万円)	累 計 (百万円)
		事 業 を 実 施 し ない 場 合 ①	事 業 を 実 施 し た 場 合 ②	軽 減 額 ③=①-②				
1/1	1.00000	0	0	0				
1/2	0.50000	0	0	0	0	0.50000	0	
1/5	0.20000	0	0	0	0	0.30000	0	
1/10	0.10000	0	0	0	0	0.10000	0	
1/20	0.05000	1,286	1,286	0	0	0.05000	0	
1/30	0.03333	3,264	3,264	0	0	0.01667	0	
1/50	0.02000	93,565	43,605	49,960	24,980	0.01333	333	
1/80	0.01250	638,291	638,291	0	24,980	0.00750	187	
1/100	0.01000	673,638	673,638	0	0	0.00250	0	

水系名：北上川 河川名：北上川(一関遊水池) 対象期間：現時点(R05)－当面整備(R12)

確 率	年 平 均 超 過 確 率	被 害 額 (百万円)			区 間 平 均 被 害 軽 減 額 ④ (百万円)	区 間 確 率 ⑤	区 間 被 害 期 待 値 ④×⑤ (百万円)	累 計 (百万円)
		事 業 を 実 施 し ない 場 合 ①	事 業 を 実 施 し た 場 合 ②	軽 減 額 ③=①-②				
1/1	1.00000	0	0	0				
1/2	0.50000	12,913	0	12,913	6,457	0.50000	3,229	
1/5	0.20000	19,665	0	19,665	16,289	0.30000	4,887	
1/10	0.10000	19,665	0	19,665	19,665	0.10000	1,967	
1/20	0.05000	19,881	19,881	0	9,833	0.05000	492	
1/30	0.03333	20,013	20,013	0	0	0.01667	0	
1/50	0.02000	225,877	20,041	205,836	102,918	0.01333	1,372	
1/80	0.01250	269,270	20,041	249,229	227,533	0.00750	1,706	
1/100	0.01000	312,821	20,041	292,780	271,005	0.00250	678	
1/150	0.00667	338,739	20,041	318,698	305,739	0.00333	1,018	

様式－5 費用対効果分析

全体事業：河川改修＋遊水地

水系名：北上川 河川名：北上川・旧北上川・江合川

様式－5 費用対効果分析 水系名：北上川 河川名：北上川、旧北上川、江合川

全体事業（H24～R21）

単位：百万円

基準	年次	t	割引率 4%	デフ レー ター	便益			費用				費用便益比 B/C	純現在価値 B-C	経済的 内部 収益率 EIRR			
					便益①		残存価値 ②	計 ①+②	建設費③		維持管理費④				計 ③+④		
					便益 (合計)	現在価値			費用 (合計)	現在価値	費用 (合計)				現在価値	費用	現在価値
	R5	0	1.0000	1.0000													
施設 整備 期間 (28年)	H24	-11	1.5395	1.1947	0	0			16,417	30,194	0	0	16,417	30,194			
	H25	-10	1.4802	1.1699	3,150	4,663			12,671	21,944	61	106	12,732	22,050			
	H26	-9	1.4233	1.1324	5,930	8,440			12,295	19,817	67	108	12,362	19,925			
	H27	-8	1.3686	1.1290	8,684	11,885			16,892	26,100	76	117	16,968	26,217			
	H28	-7	1.3159	1.1223	13,670	17,989			17,511	25,861	83	123	17,594	25,984			
	H29	-6	1.2653	1.0972	18,916	23,935			15,264	21,191	91	126	15,355	21,317			
	H30	-5	1.2167	1.0601	23,508	28,601			10,577	13,642	135	174	10,712	13,816			
	R1	-4	1.1699	1.0367	25,977	30,389			14,505	17,592	156	189	14,661	17,781			
	R2	-3	1.1249	1.0377	29,509	33,194			15,938	18,604	195	228	16,133	18,832			
	R3	-2	1.0816	1.0000	32,454	35,102			8,785	9,502	207	224	8,992	9,726			
	R4	-1	1.0400	1.0000	66,037	68,678			9,582	9,965	219	228	9,801	10,193			
	R5	0	1.0000	1.0000	67,049	67,049			8,499	8,499	229	229	8,728	8,728			
	R6	1	0.9615	1.0000	67,974	65,360			7,837	7,536	240	231	8,077	7,767			
	R7	2	0.9246	1.0000	70,400	65,089			20,138	18,619	260	240	20,398	18,859			
	R8	3	0.8890	1.0000	73,624	65,629			16,035	14,255	274	244	16,309	14,499			
	R9	4	0.8548	1.0000	80,343	68,678			3,859	3,299	283	242	4,142	3,541			
	R10	5	0.8219	1.0000	82,402	67,728			3,642	2,993	292	240	3,934	3,233			
	R11	6	0.7903	1.0000	84,310	66,631			4,473	3,535	302	239	4,775	3,774			
	R12	7	0.7599	1.0000	87,055	66,155			5,268	4,003	314	239	5,582	4,242			
	R13	8	0.7307	1.0000	89,834	65,641			5,240	3,829	327	239	5,567	4,068			
	R14	9	0.7026	1.0000	94,454	66,362			5,165	3,629	339	238	5,504	3,867			
	R15	10	0.6756	1.0000	98,874	66,796			5,377	3,633	351	237	5,728	3,870			
R16	11	0.6496	1.0000	103,646	67,326			5,463	3,549	364	236	5,827	3,785				
R17	12	0.6246	1.0000	108,544	67,796			5,601	3,498	377	235	5,978	3,733				
R18	13	0.6006	1.0000	113,411	68,112			5,722	3,436	390	234	6,112	3,670				
R19	14	0.5775	1.0000	118,475	68,416			5,847	3,376	404	233	6,251	3,609				
R20	15	0.5553	1.0000	123,522	68,587			5,255	2,918	417	232	5,672	3,150				
R21	16	0.5339	1.0000	128,070	68,378			4,193	2,239	427	228	4,620	2,467				
施設 完成 後の 評価 期間 (50年)	R22	17	0.5134	1.0000	131,387	67,451					427	219	427	219			
	R23	18	0.4936	1.0000	131,387	64,856					427	211	427	211			
	R24	19	0.4746	1.0000	131,387	62,362					427	203	427	203			
	R25	20	0.4564	1.0000	131,387	59,963					427	195	427	195			
	R26	21	0.4388	1.0000	131,387	57,657					427	187	427	187			
	R27	22	0.4220	1.0000	131,387	55,439					427	180	427	180			
	R28	23	0.4057	1.0000	131,387	53,307					427	173	427	173			
	R29	24	0.3901	1.0000	131,387	51,257					427	167	427	167			
	R30	25	0.3751	1.0000	131,387	49,285					427	160	427	160			
	R31	26	0.3607	1.0000	131,387	47,390					427	154	427	154			
	R32	27	0.3468	1.0000	131,387	45,567					427	148	427	148			
	R33	28	0.3335	1.0000	131,387	43,815					427	142	427	142			
	R34	29	0.3207	1.0000	131,387	42,129					427	137	427	137			
	R35	30	0.3083	1.0000	131,387	40,509					427	132	427	132			
	R36	31	0.2965	1.0000	131,387	38,951					427	127	427	127			
	R37	32	0.2851	1.0000	131,387	37,453					427	122	427	122			
	R38	33	0.2741	1.0000	131,387	36,012					427	117	427	117			
	R39	34	0.2636	1.0000	131,387	34,627					427	113	427	113			
	R40	35	0.2534	1.0000	131,387	33,295					427	108	427	108			
	R41	36	0.2437	1.0000	131,387	32,015					427	104	427	104			
	R42	37	0.2343	1.0000	131,387	30,784					427	100	427	100			
	R43	38	0.2253	1.0000	131,387	29,600					427	96	427	96			
	R44	39	0.2166	1.0000	131,387	28,461					427	92	427	92			
	R45	40	0.2083	1.0000	131,387	27,366					427	89	427	89			
	R46	41	0.2003	1.0000	131,387	26,314					427	86	427	86			
	R47	42	0.1926	1.0000	131,387	25,302					427	82	427	82			
	R48	43	0.1852	1.0000	131,387	24,329					427	79	427	79			
	R49	44	0.1780	1.0000	131,387	23,393					427	76	427	76			
	R50	45	0.1712	1.0000	131,387	22,493					427	73	427	73			
	R51	46	0.1646	1.0000	131,387	21,628					427	70	427	70			
	R52	47	0.1583	1.0000	131,387	20,796					427	68	427	68			
	R53	48	0.1522	1.0000	131,387	19,996					427	65	427	65			
	R54	49	0.1463	1.0000	131,387	19,227					427	62	427	62			
	R55	50	0.1407	1.0000	131,387	18,488					427	60	427	60			
R56	51	0.1353	1.0000	131,387	17,777					427	58	427	58				
R57	52	0.1301	1.0000	131,387	17,093					427	56	427	56				
R58	53	0.1251	1.0000	131,387	16,436					427	53	427	53				
R59	54	0.1203	1.0000	93,781	11,280					334	40	334	40				
R60	55	0.1157	1.0000	93,781	10,846					334	39	334	39				
R61	56	0.1112	1.0000	93,781	10,429					334	37	334	37				
R62	57	0.1069	1.0000	93,781	10,028					334	36	334	36				
R63	58	0.1028	1.0000	93,781	9,642					334	34	334	34				
R64	59	0.0989	1.0000	93,781	9,271					334	33	334	33				
R65	60	0.0951	1.0000	93,781	8,915					334	32	334	32				
R66	61	0.0914	1.0000	93,781	8,572					334	31	334	31				
R67	62	0.0879	1.0000	93,781	8,242					334	29	334	29				
R68	63	0.0845	1.0000	93,781	7,925					334	28	334	28				
R69	64	0.0813	1.0000	93,781	7,620					334	27	334	27				
R70	65	0.0781	1.0000	93,781	7,327					334	26	334	26				
R71	66	0.0751	1.0000	93,781	7,046					334	25	334	25				
合計					7,900,494	2,862,575	8,765	2,871,340	268,051	307,258	27,021	10,420	295,072	317,678	9.0	2,553,662	34.5%

残事業：河川改修＋遊水地

水系名：北上川 河川名：北上川・旧北上川・江合川

様式－５ 費用対効果分析 水系名：北上川 河川名：北上川、旧北上川、江合川

残事業（R05～R21）

単位：百万円

年次	t	割引率 4%	デフ レ ター	便益			計 ①+②	費用				費用便益比 B/C	純現在価値 B-C	経済的內部 収益率 EIRR			
				便益①		残存価値 ②		維持管理費④		計③+④							
				便益 (合計)	現在価値			費用 (合計)	現在価値	費用	現在価値						
基準	R5	0	1.0000	1.0000													
施設整備期間 (21年)	R5	0	1.0000	1.0000	0	0		0	0	0	0	0					
	R6	1	0.9615	1.0000	0	0		7,837	7,536	0	0	7,837	7,536				
	R7	2	0.9246	1.0000	2,805	2,593		20,138	18,619	20	18	20,158	18,637				
	R8	3	0.8890	1.0000	6,613	5,879		16,035	14,255	34	30	16,069	14,285				
	R9	4	0.8548	1.0000	23,891	20,422		3,859	3,299	44	38	3,903	3,337				
	R10	5	0.8219	1.0000	26,451	21,741		3,642	2,993	52	43	3,694	3,036				
	R11	6	0.7903	1.0000	28,844	22,796		4,473	3,535	62	49	4,535	3,584				
	R12	7	0.7599	1.0000	32,040	24,348		5,268	4,003	74	56	5,342	4,059				
	R13	8	0.7307	1.0000	32,271	23,580		5,240	3,829	87	64	5,327	3,893				
	R14	9	0.7026	1.0000	36,891	25,919		5,165	3,629	99	70	5,264	3,699				
	R15	10	0.6756	1.0000	41,312	27,909		5,377	3,633	111	75	5,488	3,708				
	R16	11	0.6496	1.0000	46,084	29,935		5,463	3,549	124	81	5,587	3,630				
	R17	12	0.6246	1.0000	50,984	31,844		5,601	3,498	137	86	5,738	3,584				
	R18	13	0.6006	1.0000	55,851	33,543		5,722	3,436	150	90	5,872	3,526				
	R19	14	0.5775	1.0000	60,915	35,177		5,847	3,376	164	95	6,011	3,471				
	R20	15	0.5553	1.0000	65,963	36,627		5,255	2,918	177	98	5,432	3,016				
	R21	16	0.5339	1.0000	70,512	37,647		4,193	2,239	187	100	4,380	2,339				
施設完成後の 評価期間 (50年)	R22	17	0.5134	1.0000	73,829	37,902				187	96	187	96				
	R23	18	0.4936	1.0000	73,829	36,444				187	92	187	92				
	R24	19	0.4746	1.0000	73,829	35,042				187	89	187	89				
	R25	20	0.4564	1.0000	73,829	33,695				187	85	187	85				
	R26	21	0.4388	1.0000	73,829	32,399				187	82	187	82				
	R27	22	0.4220	1.0000	73,829	31,153				187	79	187	79				
	R28	23	0.4057	1.0000	73,829	29,954				187	76	187	76				
	R29	24	0.3901	1.0000	73,829	28,802				187	73	187	73				
	R30	25	0.3751	1.0000	73,829	27,694				187	70	187	70				
	R31	26	0.3607	1.0000	73,829	26,629				187	67	187	67				
	R32	27	0.3468	1.0000	73,829	25,605				187	65	187	65				
	R33	28	0.3335	1.0000	73,829	24,620				187	62	187	62				
	R34	29	0.3207	1.0000	73,829	23,673				187	60	187	60				
	R35	30	0.3083	1.0000	73,829	22,763				187	58	187	58				
	R36	31	0.2965	1.0000	73,829	21,887				187	55	187	55				
	R37	32	0.2851	1.0000	73,829	21,046				187	53	187	53				
	R38	33	0.2741	1.0000	73,829	20,236				187	51	187	51				
	R39	34	0.2636	1.0000	73,829	19,458				187	49	187	49				
	R40	35	0.2534	1.0000	73,829	18,709				187	47	187	47				
	R41	36	0.2437	1.0000	73,829	17,990				187	46	187	46				
	R42	37	0.2343	1.0000	73,829	17,298				187	44	187	44				
R43	38	0.2253	1.0000	73,829	16,633				187	42	187	42					
R44	39	0.2166	1.0000	73,829	15,993				187	41	187	41					
R45	40	0.2083	1.0000	73,829	15,378				187	39	187	39					
R46	41	0.2003	1.0000	73,829	14,786				187	37	187	37					
R47	42	0.1926	1.0000	73,829	14,218				187	36	187	36					
R48	43	0.1852	1.0000	73,829	13,671				187	35	187	35					
R49	44	0.1780	1.0000	73,829	13,145				187	33	187	33					
R50	45	0.1712	1.0000	73,829	12,639				187	32	187	32					
R51	46	0.1646	1.0000	73,829	12,153				187	31	187	31					
R52	47	0.1583	1.0000	73,829	11,686				187	30	187	30					
R53	48	0.1522	1.0000	73,829	11,236				187	28	187	28					
R54	49	0.1463	1.0000	73,829	10,804				187	27	187	27					
R55	50	0.1407	1.0000	73,829	10,389				187	26	187	26					
R56	51	0.1353	1.0000	73,829	9,989				187	25	187	25					
R57	52	0.1301	1.0000	73,829	9,605				187	24	187	24					
R58	53	0.1251	1.0000	73,829	9,235				187	23	187	23					
R59	54	0.1203	1.0000	58,480	7,034				170	20	170	20					
R60	55	0.1157	1.0000	58,480	6,764				170	20	170	20					
R61	56	0.1112	1.0000	58,480	6,503				170	19	170	19					
R62	57	0.1069	1.0000	58,480	6,253				170	18	170	18					
R63	58	0.1028	1.0000	58,480	6,013				170	17	170	17					
R64	59	0.0989	1.0000	58,480	5,781				170	17	170	17					
R65	60	0.0951	1.0000	58,480	5,559				170	16	170	16					
R66	61	0.0914	1.0000	58,480	5,345				170	16	170	16					
R67	62	0.0879	1.0000	58,480	5,140				170	15	170	15					
R68	63	0.0845	1.0000	58,480	4,942				170	14	170	14					
R69	64	0.0813	1.0000	58,480	4,752				170	14	170	14					
R70	65	0.0781	1.0000	58,480	4,569				170	13	170	13					
R71	66	0.0751	1.0000	58,480	4,393				170	13	170	13					
合計					4,073,340	1,207,567	3,185	1,210,752	109,115	84,347	10,651	3,113	119,766	87,460	13.8	1,123,292	48.3%

当面事業：河川改修＋遊水地

水系名：北上川 河川名：北上川・旧北上川・江合川

様式－５ 費用対効果分析 水系名：北上川 河川名：北上川、旧北上川、江合川

当面事業（R05～R12）

単位：百万円

年次	t	割引率	デフレーター	便益			費用						費用便益比 B/C	純現在価値 B-C	経済的內部 収益率 EIRR		
				便益①		残存価値 ②	建設費③	維持管理費④		計 ③+④							
				便益 (合計)	現在価値			費用 (合計)	現在価値	費用 (合計)	現在価値						
基準	R5	0	1.0000	1.0000													
施設整備期間（7年）	R5	0	1.0000	1.0000	0	0	0	0	0	0	0	0					
	R6	1	0.9615	1.0000	0	0	7,837	7,536	0	0	7,837	7,536					
	R7	2	0.9246	1.0000	3,425	3,167	20,138	18,619	20	18	20,158	18,637					
	R8	3	0.8890	1.0000	5,005	4,449	16,035	14,255	34	30	16,069	14,285					
	R9	4	0.8548	1.0000	22,413	19,159	3,859	3,299	44	38	3,903	3,337					
	R10	5	0.8219	1.0000	24,321	19,990	3,642	2,993	52	43	3,694	3,036					
	R11	6	0.7903	1.0000	27,066	21,391	4,473	3,535	62	49	4,535	3,584					
	R12	7	0.7599	1.0000	29,845	22,680	5,268	4,003	74	59	5,342	4,059					
施設完成後の評価期間（50年）	R13	8	0.7307	1.0000	32,271	23,580			74	54	74	54					
	R14	9	0.7026	1.0000	32,271	22,673			74	52	74	52					
	R15	10	0.6756	1.0000	32,271	21,801			74	50	74	50					
	R16	11	0.6496	1.0000	32,271	20,963			74	48	74	48					
	R17	12	0.6246	1.0000	32,271	20,156			74	46	74	46					
	R18	13	0.6006	1.0000	32,271	19,381			74	44	74	44					
	R19	14	0.5775	1.0000	32,271	18,636			74	43	74	43					
	R20	15	0.5553	1.0000	32,271	17,919			74	41	74	41					
	R21	16	0.5339	1.0000	32,271	17,230			74	40	74	40					
	R22	17	0.5134	1.0000	32,271	16,567			74	38	74	38					
	R23	18	0.4936	1.0000	32,271	15,930			74	37	74	37					
	R24	19	0.4746	1.0000	32,271	15,317			74	35	74	35					
	R25	20	0.4564	1.0000	32,271	14,728			74	34	74	34					
	R26	21	0.4388	1.0000	32,271	14,162			74	32	74	32					
	R27	22	0.4220	1.0000	32,271	13,617			74	31	74	31					
	R28	23	0.4057	1.0000	32,271	13,093			74	30	74	30					
	R29	24	0.3901	1.0000	32,271	12,590			74	29	74	29					
	R30	25	0.3751	1.0000	32,271	12,105			74	28	74	28					
	R31	26	0.3607	1.0000	32,271	11,640			74	27	74	27					
	R32	27	0.3468	1.0000	32,271	11,192			74	26	74	26					
	R33	28	0.3335	1.0000	32,271	10,762			74	25	74	25					
	R34	29	0.3207	1.0000	32,271	10,348			74	24	74	24					
	R35	30	0.3083	1.0000	32,271	9,950			74	23	74	23					
	R36	31	0.2965	1.0000	32,271	9,567			74	22	74	22					
	R37	32	0.2851	1.0000	32,271	9,199			74	21	74	21					
	R38	33	0.2741	1.0000	32,271	8,845			74	20	74	20					
R39	34	0.2636	1.0000	32,271	8,505			74	20	74	20						
R40	35	0.2534	1.0000	32,271	8,178			74	19	74	19						
R41	36	0.2437	1.0000	32,271	7,863			74	18	74	18						
R42	37	0.2343	1.0000	32,271	7,561			74	17	74	17						
R43	38	0.2253	1.0000	32,271	7,270			74	17	74	17						
R44	39	0.2166	1.0000	32,271	6,991			74	16	74	16						
R45	40	0.2083	1.0000	32,271	6,722			74	15	74	15						
R46	41	0.2003	1.0000	32,271	6,463			74	15	74	15						
R47	42	0.1926	1.0000	32,271	6,215			74	14	74	14						
R48	43	0.1852	1.0000	32,271	5,976			74	14	74	14						
R49	44	0.1780	1.0000	32,271	5,746			74	13	74	13						
R50	45	0.1712	1.0000	32,271	5,525			74	13	74	13						
R51	46	0.1646	1.0000	32,271	5,312			74	12	74	12						
R52	47	0.1583	1.0000	32,271	5,108			74	12	74	12						
R53	48	0.1522	1.0000	32,271	4,911			74	11	74	11						
R54	49	0.1463	1.0000	32,271	4,723			74	11	74	11						
R55	50	0.1407	1.0000	32,271	4,541			74	10	74	10						
R56	51	0.1353	1.0000	32,271	4,366			74	10	74	10						
R57	52	0.1301	1.0000	32,271	4,198			74	10	74	10						
R58	53	0.1251	1.0000	32,271	4,037			74	9	74	9						
R59	54	0.1203	1.0000	16,922	2,035			57	7	57	7						
R60	55	0.1157	1.0000	16,922	1,957			57	7	57	7						
R61	56	0.1112	1.0000	16,922	1,882			57	6	57	6						
R62	57	0.1069	1.0000	16,922	1,809			57	6	57	6						
合計					1,664,229	610,681	3,255	613,936	61,252	54,240	3,918	1,436	65,170	55,676	11.0	558,260	44.9%

感度分析様式（全事業：H24-R21）

○H24～R21 全事業（河川改修+一閑遊水地）

単位：億円

全体事業	基本	感度分析						備考
		事業費		工期		資産		
		+10%	-10%	+10%	-10%	+10%	-10%	
総費用 （現在価値化後）	3,177	3,261	3,092	3,145	3,214	3,177	3,177	
総便益 （現在価値化後）	28,713	28,717	28,710	28,613	28,821	31,437	26,713	
費用対効果 （B/C）	9.0	8.8	9.3	9.1	9.0	9.9	8.4	

【感度分析】全体事業：河川改修＋遊水地

費用対効果分析(残事業費+10%) 水系名：北上川 河川名：北上川・旧北上川・江合川

様式－5 費用対効果分析 水系名：北上川 河川名：北上川、旧北上川、江合川

全体事業（H24～R21）

単位：百万円

年次	t	割引率 4%	デフ レター	便益				費用				費用便益比 B/C	純現在価値 B-C	経済的內部 収益率 EIRR			
				便益①		残存価値 ②	計 ①+②	建設費③		維持管理費④					計 ③+④		
				便益 (合計)	現在価値			費用 (合計)	現在価値	費用 (合計)	現在価値				費用	現在価値	
基準	R5	0	1.0000	1.0000													
施設整備期間 (28年)	H24	-11	1.5395	1.1947	0	0	16,417	30,194	0	0	16,417	30,194					
	H25	-10	1.4802	1.1699	3,150	4,663	12,671	21,944	61	106	12,732	22,050					
	H26	-9	1.4233	1.1324	5,930	8,440	12,295	19,817	67	108	12,362	19,925					
	H27	-8	1.3686	1.1290	8,684	11,885	16,892	26,100	76	117	16,968	26,217					
	H28	-7	1.3159	1.1223	13,670	17,989	17,511	25,861	83	123	17,594	25,984					
	H29	-6	1.2653	1.0972	18,916	23,935	15,264	21,191	91	126	15,355	21,317					
	H30	-5	1.2167	1.0601	23,508	28,601	10,577	13,642	135	174	10,712	13,816					
	R1	-4	1.1699	1.0367	25,977	30,389	14,505	17,592	156	189	14,661	17,781					
	R2	-3	1.1249	1.0377	29,509	33,194	15,938	18,604	195	228	16,133	18,832					
	R3	-2	1.0816	1.0000	32,454	35,102	8,785	9,502	207	224	8,992	9,726					
	R4	-1	1.0400	1.0000	66,037	68,678	9,582	9,965	219	228	9,801	10,193					
	R5	0	1.0000	1.0000	67,049	67,049	8,499	8,499	229	229	8,728	8,728					
	R6	1	0.9615	1.0000	67,974	65,360	8,621	8,289	240	231	8,861	8,520					
	R7	2	0.9246	1.0000	70,400	65,089	22,151	20,480	260	240	22,411	20,720					
	R8	3	0.8890	1.0000	73,824	65,629	17,639	15,681	274	244	17,913	15,925					
	R9	4	0.8548	1.0000	80,343	68,678	4,245	3,629	283	242	4,528	3,871					
	R10	5	0.8219	1.0000	82,402	67,728	4,006	3,293	292	240	4,298	3,533					
	R11	6	0.7903	1.0000	84,310	66,631	4,920	3,888	302	239	5,222	4,127					
	R12	7	0.7599	1.0000	87,055	66,155	5,795	4,404	314	239	6,109	4,643					
	R13	8	0.7307	1.0000	89,834	65,641	5,764	4,212	327	239	6,091	4,451					
R14	9	0.7026	1.0000	94,454	66,362	5,681	3,991	339	238	6,020	4,229						
R15	10	0.6756	1.0000	98,874	66,796	5,915	3,996	351	237	6,266	4,233						
R16	11	0.6496	1.0000	103,646	67,326	6,009	3,903	364	236	6,373	4,139						
R17	12	0.6246	1.0000	108,544	67,796	6,161	3,848	377	235	6,538	4,083						
R18	13	0.6006	1.0000	113,411	68,112	6,295	3,781	390	234	6,685	4,015						
R19	14	0.5775	1.0000	118,475	68,416	6,432	3,714	404	233	6,836	3,947						
R20	15	0.5553	1.0000	123,522	68,587	5,780	3,209	417	232	6,197	3,441						
R21	16	0.5339	1.0000	128,070	68,378	4,612	2,462	427	228	5,039	2,690						
施設完成後の 評価期間 (50年)	R22	17	0.5134	1.0000	131,387	67,451			427	219	427	219					
	R23	18	0.4936	1.0000	131,387	64,856			427	211	427	211					
	R24	19	0.4746	1.0000	131,387	62,362			427	203	427	203					
	R25	20	0.4564	1.0000	131,387	59,963			427	195	427	195					
	R26	21	0.4388	1.0000	131,387	57,657			427	187	427	187					
	R27	22	0.4220	1.0000	131,387	55,439			427	180	427	180					
	R28	23	0.4057	1.0000	131,387	53,307			427	173	427	173					
	R29	24	0.3901	1.0000	131,387	51,257			427	167	427	167					
	R30	25	0.3751	1.0000	131,387	49,285			427	160	427	160					
	R31	26	0.3607	1.0000	131,387	47,390			427	154	427	154					
	R32	27	0.3468	1.0000	131,387	45,567			427	148	427	148					
	R33	28	0.3335	1.0000	131,387	43,815			427	142	427	142					
	R34	29	0.3207	1.0000	131,387	42,129			427	137	427	137					
	R35	30	0.3083	1.0000	131,387	40,509			427	132	427	132					
	R36	31	0.2965	1.0000	131,387	38,951			427	127	427	127					
	R37	32	0.2851	1.0000	131,387	37,453			427	122	427	122					
	R38	33	0.2741	1.0000	131,387	36,012			427	117	427	117					
	R39	34	0.2636	1.0000	131,387	34,627			427	113	427	113					
	R40	35	0.2534	1.0000	131,387	33,295			427	108	427	108					
	R41	36	0.2437	1.0000	131,387	32,015			427	104	427	104					
	R42	37	0.2343	1.0000	131,387	30,784			427	100	427	100					
	R43	38	0.2253	1.0000	131,387	29,600			427	96	427	96					
	R44	39	0.2166	1.0000	131,387	28,461			427	92	427	92					
	R45	40	0.2083	1.0000	131,387	27,366			427	89	427	89					
	R46	41	0.2003	1.0000	131,387	26,314			427	86	427	86					
	R47	42	0.1926	1.0000	131,387	25,302			427	82	427	82					
	R48	43	0.1852	1.0000	131,387	24,329			427	79	427	79					
	R49	44	0.1780	1.0000	131,387	23,393			427	76	427	76					
	R50	45	0.1712	1.0000	131,387	22,493			427	73	427	73					
	R51	46	0.1646	1.0000	131,387	21,628			427	70	427	70					
	R52	47	0.1583	1.0000	131,387	20,796			427	68	427	68					
	R53	48	0.1522	1.0000	131,387	19,996			427	65	427	65					
	R54	49	0.1463	1.0000	131,387	19,227			427	62	427	62					
	R55	50	0.1407	1.0000	131,387	18,488			427	60	427	60					
	R56	51	0.1353	1.0000	131,387	17,777			427	58	427	58					
R57	52	0.1301	1.0000	131,387	17,093			427	56	427	56						
R58	53	0.1251	1.0000	131,387	16,436			427	53	427	53						
R59	54	0.1203	1.0000	93,781	11,280			334	40	334	40						
R60	55	0.1157	1.0000	93,781	10,846			334	39	334	39						
R61	56	0.1112	1.0000	93,781	10,429			334	37	334	37						
R62	57	0.1069	1.0000	93,781	10,028			334	36	334	36						
R63	58	0.1028	1.0000	93,781	9,642			334	34	334	34						
R64	59	0.0989	1.0000	93,781	9,271			334	33	334	33						
R65	60	0.0951	1.0000	93,781	8,915			334	32	334	32						
R66	61	0.0914	1.0000	93,781	8,572			334	31	334	31						
R67	62	0.0879	1.0000	93,781	8,242			334	29	334	29						
R68	63	0.0845	1.0000	93,781	7,925			334	28	334	28						
R69	64	0.0813	1.0000	93,781	7,620			334	27	334	27						
R70	65	0.0781	1.0000	93,781	7,327			334	26	334	26						
R71	66	0.0751	1.0000	93,781	7,046			334	25	334	25						
合計					7,900,494	2,862,575	9,122	2,871,697	278,962	315,691	27,021	10,420	305,983	326,111	8.8	2,545,586	34.4%

【感度分析】全体事業：河川改修＋遊水地

費用対効果分析(残事業費-10%) 水系名：北上川 河川名：北上川・旧北上川・江合川

様式-5 費用対効果分析 水系名：北上川 河川名：北上川、旧北上川、江合川

全体事業 (H24~R21)

単位：百万円

年次	t	割引率 4%	デフ レター	便益				費用				費用便益比 B/C	純現在価値 B-C	経済的內部 収益率 EIRR			
				便益①		残存価値 ②	計 ①+②	建設費③		維持管理費④					計 ③+④		
				便益 (合計)	現在価値			費用 (合計)	現在価値	費用 (合計)	現在価値				費用	現在価値	
基準	R5	0	1.0000	1.0000													
施設整備期間 (28年)	H24	-11	1.5395	1.1947	0	0	16.417	30.194	0	0	16.417	30.194					
	H25	-10	1.4802	1.1699	3.150	4.663	12.671	21.944	61	106	12.732	22.050					
	H26	-9	1.4233	1.1324	5.930	8.440	12.295	19.817	67	108	12.362	19.925					
	H27	-8	1.3686	1.1290	8.684	11.885	16.892	26.100	76	117	16.968	26.217					
	H28	-7	1.3159	1.1223	13.670	17.989	17.511	25.861	83	123	17.594	25.984					
	H29	-6	1.2653	1.0972	18.916	23.935	15.264	21.191	91	126	15.355	21.317					
	H30	-5	1.2167	1.0601	23.508	28.601	10.577	13.642	135	174	10.712	13.816					
	R1	-4	1.1699	1.0367	25.977	30.389	14.505	17.592	156	189	14.661	17.781					
	R2	-3	1.1249	1.0377	29.509	33.194	15.938	18.604	195	228	16.133	18.832					
	R3	-2	1.0816	1.0000	32.454	35.102	8.785	9.502	207	224	8.992	9.726					
	R4	-1	1.0400	1.0000	66.037	68.678	9.582	9.965	219	228	9.801	10.193					
	R5	0	1.0000	1.0000	67.049	67.049	8.499	8.499	229	229	8.728	8.728					
	R6	1	0.9615	1.0000	67.974	65.360	7.054	6.783	240	231	7.294	7.014					
	R7	2	0.9246	1.0000	70.400	65.089	18.124	16.757	260	240	18.384	16.997					
	R8	3	0.8890	1.0000	73.824	65.629	14.432	12.830	274	244	14.706	13.074					
	R9	4	0.8548	1.0000	80.343	68.678	3.473	2.969	283	242	3.756	3.211					
	R10	5	0.8219	1.0000	82.402	67.728	3.278	2.694	292	240	3.570	2.934					
	R11	6	0.7903	1.0000	84.310	66.631	4.025	3.181	302	239	4.327	3.420					
	R12	7	0.7599	1.0000	87.055	66.155	4.741	3.603	314	239	5.055	3.842					
	R13	8	0.7307	1.0000	89.834	65.641	4.716	3.446	327	239	5.043	3.685					
	R14	9	0.7026	1.0000	94.454	66.362	4.648	3.266	339	238	4.987	3.504					
R15	10	0.6756	1.0000	98.874	66.796	4.840	3.270	351	237	5.191	3.507						
R16	11	0.6496	1.0000	103.646	67.326	4.917	3.194	364	236	5.281	3.430						
R17	12	0.6246	1.0000	108.544	67.796	5.041	3.149	377	235	5.418	3.384						
R18	13	0.6006	1.0000	113.411	68.112	5.150	3.093	390	234	5.540	3.327						
R19	14	0.5775	1.0000	118.475	68.416	5.263	3.039	404	233	5.667	3.272						
R20	15	0.5553	1.0000	123.522	68.587	4.729	2.626	417	232	5.146	2.858						
R21	16	0.5339	1.0000	128.070	68.378	3.773	2.014	427	228	4.200	2.242						
施設完成後の 評価期間 (50年)	R22	17	0.5134	1.0000	131.387	67.451			427	219	427	219					
	R23	18	0.4936	1.0000	131.387	64.856			427	211	427	211					
	R24	19	0.4746	1.0000	131.387	62.362			427	203	427	203					
	R25	20	0.4564	1.0000	131.387	59.963			427	195	427	195					
	R26	21	0.4388	1.0000	131.387	57.657			427	187	427	187					
	R27	22	0.4220	1.0000	131.387	55.439			427	180	427	180					
	R28	23	0.4057	1.0000	131.387	53.307			427	173	427	173					
	R29	24	0.3901	1.0000	131.387	51.257			427	167	427	167					
	R30	25	0.3751	1.0000	131.387	49.285			427	160	427	160					
	R31	26	0.3607	1.0000	131.387	47.390			427	154	427	154					
	R32	27	0.3468	1.0000	131.387	45.567			427	148	427	148					
	R33	28	0.3335	1.0000	131.387	43.815			427	142	427	142					
	R34	29	0.3207	1.0000	131.387	42.129			427	137	427	137					
	R35	30	0.3083	1.0000	131.387	40.509			427	132	427	132					
	R36	31	0.2965	1.0000	131.387	38.951			427	127	427	127					
	R37	32	0.2851	1.0000	131.387	37.453			427	122	427	122					
	R38	33	0.2741	1.0000	131.387	36.012			427	117	427	117					
	R39	34	0.2636	1.0000	131.387	34.627			427	113	427	113					
	R40	35	0.2534	1.0000	131.387	33.295			427	108	427	108					
	R41	36	0.2437	1.0000	131.387	32.015			427	104	427	104					
	R42	37	0.2343	1.0000	131.387	30.784			427	100	427	100					
	R43	38	0.2253	1.0000	131.387	29.600			427	96	427	96					
	R44	39	0.2166	1.0000	131.387	28.461			427	92	427	92					
	R45	40	0.2083	1.0000	131.387	27.366			427	89	427	89					
	R46	41	0.2003	1.0000	131.387	26.314			427	86	427	86					
	R47	42	0.1926	1.0000	131.387	25.302			427	82	427	82					
	R48	43	0.1852	1.0000	131.387	24.329			427	79	427	79					
	R49	44	0.1780	1.0000	131.387	23.393			427	76	427	76					
	R50	45	0.1712	1.0000	131.387	22.493			427	73	427	73					
	R51	46	0.1646	1.0000	131.387	21.628			427	70	427	70					
R52	47	0.1583	1.0000	131.387	20.796			427	68	427	68						
R53	48	0.1522	1.0000	131.387	19.996			427	65	427	65						
R54	49	0.1463	1.0000	131.387	19.227			427	62	427	62						
R55	50	0.1407	1.0000	131.387	18.488			427	60	427	60						
R56	51	0.1353	1.0000	131.387	17.777			427	58	427	58						
R57	52	0.1301	1.0000	131.387	17.093			427	56	427	56						
R58	53	0.1251	1.0000	131.387	16.436			427	53	427	53						
R59	54	0.1203	1.0000	93.781	11.280			334	40	334	40						
R60	55	0.1157	1.0000	93.781	10.846			334	39	334	39						
R61	56	0.1112	1.0000	93.781	10.429			334	37	334	37						
R62	57	0.1069	1.0000	93.781	10.028			334	36	334	36						
R63	58	0.1028	1.0000	93.781	9.642			334	34	334	34						
R64	59	0.0989	1.0000	93.781	9.271			334	33	334	33						
R65	60	0.0951	1.0000	93.781	8.915			334	32	334	32						
R66	61	0.0914	1.0000	93.781	8.572			334	31	334	31						
R67	62	0.0879	1.0000	93.781	8.242			334	29	334	29						
R68	63	0.0845	1.0000	93.781	7.925			334	28	334	28						
R69	64	0.0813	1.0000	93.781	7.620			334	27	334	27						
R70	65	0.0781	1.0000	93.781	7.327			334	26	334	26						
R71	66	0.0751	1.0000	93.781	7.046			334	25	334	25						
合計					7,900,494	2,862,575	8,409	2,870,984	257,140	298,825	27,021	10,420	284,161	309,245	9.3	2,561,739	34.6%

【感度分析】全体事業：河川改修＋遊水地

費用対効果分析(残工期+10%) 水系名：北上川 河川名：北上川・旧北上川・江合川

様式-5 費用対効果分析 水系名：北上川 河川名：北上川、旧北上川、江合川

全体事業（H24～R21）

単位：百万円

年次	t	割引率 4%	デフ レー ター	便益			計 ①+②	費用				費用便益比 B/C	純現在価値 B-C	経済的內部 収益率 EIRR			
				便益①		残存価値 ②		建設費③		維持管理費④					計 ③+④		
				便益 (合計)	現在価値			費用 (合計)	現在価値	費用 (合計)	現在価値				費用 (合計)	現在価値	
基準	R5	0	1.0000	1.0000													
施設 整備 期間 (30年)	H24	-11	1.5395	1.1947	0	0		16,417	30,194	0	0	16,417	30,194				
	H25	-10	1.4802	1.1699	3,150	4,663		12,671	21,944	61	106	12,732	22,050				
	H26	-9	1.4233	1.1324	5,930	8,440		12,295	19,817	67	108	12,362	19,925				
	H27	-8	1.3686	1.1290	8,684	11,885		16,892	26,100	76	117	16,968	26,217				
	H28	-7	1.3159	1.1223	13,670	17,989		17,511	25,861	83	123	17,594	25,984				
	H29	-6	1.2653	1.0972	18,916	23,935		15,264	21,191	91	126	15,355	21,317				
	H30	-5	1.2167	1.0601	23,508	28,601		10,577	13,642	135	174	10,712	13,816				
	R1	-4	1.1699	1.0367	25,977	30,389		14,505	17,592	156	189	14,661	17,781				
	R2	-3	1.1249	1.0377	29,509	33,194		15,938	18,604	195	228	16,133	18,832				
	R3	-2	1.0816	1.0000	32,454	35,102		8,785	9,502	207	224	8,992	9,726				
	R4	-1	1.0400	1.0000	66,037	68,678		9,582	9,965	219	228	9,801	10,193				
	R5	0	1.0000	1.0000	67,049	67,049		8,499	8,499	229	229	8,728	8,728				
	R6	1	0.9615	1.0000	67,974	65,360		6,967	6,699	213	205	7,180	6,904				
	R7	2	0.9246	1.0000	70,439	65,125		16,533	15,286	229	212	16,762	15,498				
	R8	3	0.8890	1.0000	73,778	65,588		15,165	13,482	240	213	15,405	13,695				
	R9	4	0.8548	1.0000	80,795	69,064		7,489	6,402	249	213	7,738	6,615				
	R10	5	0.8219	1.0000	82,721	67,991		3,334	2,740	256	210	3,590	2,950				
	R11	6	0.7903	1.0000	84,756	66,984		3,514	2,777	263	208	3,777	2,985				
	R12	7	0.7599	1.0000	87,027	66,133		4,152	3,155	271	206	4,423	3,361				
R13	8	0.7307	1.0000	89,834	65,641		4,680	3,420	281	205	4,961	3,625					
R14	9	0.7026	1.0000	93,597	65,760		4,658	3,273	291	204	4,949	3,477					
R15	10	0.6756	1.0000	97,378	65,785		4,591	3,102	301	203	4,892	3,305					
R16	11	0.6496	1.0000	100,997	65,606		4,756	3,089	311	202	5,067	3,291					
R17	12	0.6246	1.0000	104,866	65,499		4,837	3,021	321	200	5,158	3,221					
R18	13	0.6006	1.0000	108,850	65,372		4,933	2,963	331	199	5,264	3,162					
R19	14	0.5775	1.0000	112,843	65,164		5,033	2,906	341	197	5,374	3,103					
R20	15	0.5553	1.0000	116,907	64,914		5,127	2,847	350	194	5,477	3,041					
R21	16	0.5339	1.0000	121,045	64,627		5,066	2,705	361	193	5,427	2,898					
R22	17	0.5134	1.0000	125,074	64,210		4,553	2,337	372	191	4,925	2,528					
R23	18	0.4936	1.0000	128,671	63,516		3,727	1,840	380	188	4,107	2,028					
施設 完成 後の 評価 期間 (50年)	R24	19	0.4746	1.0000	131,387	62,362				380	180	380	180				
	R25	20	0.4564	1.0000	131,387	59,963				380	173	380	173				
	R26	21	0.4388	1.0000	131,387	57,657				380	167	380	167				
	R27	22	0.4220	1.0000	131,387	55,439				380	160	380	160				
	R28	23	0.4057	1.0000	131,387	53,307				380	154	380	154				
	R29	24	0.3901	1.0000	131,387	51,257				380	148	380	148				
	R30	25	0.3751	1.0000	131,387	49,285				380	143	380	143				
	R31	26	0.3607	1.0000	131,387	47,390				380	137	380	137				
	R32	27	0.3468	1.0000	131,387	45,567				380	132	380	132				
	R33	28	0.3335	1.0000	131,387	43,815				380	127	380	127				
	R34	29	0.3207	1.0000	131,387	42,129				380	122	380	122				
	R35	30	0.3083	1.0000	131,387	40,509				380	117	380	117				
	R36	31	0.2965	1.0000	131,387	38,951				380	113	380	113				
	R37	32	0.2851	1.0000	131,387	37,453				380	108	380	108				
	R38	33	0.2741	1.0000	131,387	36,012				380	104	380	104				
	R39	34	0.2636	1.0000	131,387	34,627				380	100	380	100				
	R40	35	0.2534	1.0000	131,387	33,295				380	96	380	96				
	R41	36	0.2437	1.0000	131,387	32,015				380	93	380	93				
	R42	37	0.2343	1.0000	131,387	30,784				380	89	380	89				
	R43	38	0.2253	1.0000	131,387	29,600				380	86	380	86				
	R44	39	0.2166	1.0000	131,387	28,461				380	82	380	82				
	R45	40	0.2083	1.0000	131,387	27,366				380	79	380	79				
	R46	41	0.2003	1.0000	131,387	26,314				380	76	380	76				
	R47	42	0.1926	1.0000	131,387	25,302				380	73	380	73				
	R48	43	0.1852	1.0000	131,387	24,329				380	70	380	70				
	R49	44	0.1780	1.0000	131,387	23,393				380	68	380	68				
	R50	45	0.1712	1.0000	131,387	22,493				380	65	380	65				
	R51	46	0.1646	1.0000	131,387	21,628				380	63	380	63				
	R52	47	0.1583	1.0000	131,387	20,796				380	60	380	60				
	R53	48	0.1522	1.0000	131,387	19,996				380	58	380	58				
R54	49	0.1463	1.0000	131,387	19,227				380	56	380	56					
R55	50	0.1407	1.0000	131,387	18,488				380	53	380	53					
R56	51	0.1353	1.0000	131,387	17,777				380	51	380	51					
R57	52	0.1301	1.0000	131,387	17,093				380	49	380	49					
R58	53	0.1251	1.0000	131,387	16,436				380	48	380	48					
R59	54	0.1203	1.0000	93,781	11,280				380	46	380	46					
R60	55	0.1157	1.0000	93,781	10,846				380	44	380	44					
R61	56	0.1112	1.0000	93,781	10,429				380	42	380	42					
R62	57	0.1069	1.0000	93,781	10,028				380	41	380	41					
R63	58	0.1028	1.0000	93,781	9,642				380	39	380	39					
R64	59	0.0989	1.0000	93,781	9,271				380	38	380	38					
R65	60	0.0951	1.0000	93,781	8,915				380	36	380	36					
R66	61	0.0914	1.0000	93,781	8,572				380	35	380	35					
R67	62	0.0879	1.0000	93,781	8,242				380	33	380	33					
R68	63	0.0845	1.0000	93,781	7,925				380	32	380	32					
R69	64	0.0813	1.0000	93,781	7,620				380	31	380	31					
R70	65	0.0781	1.0000	93,781	7,327				380	30	380	30					
R71	66	0.0751	1.0000	93,781	7,046				380	29	380	29					
R72	67	0.0722	1.0000	93,781	6,775				380	27	380	27					
R73	68	0.0695	1.0000	93,781	6,514				380	26	380	26					
合計					8,047,696	2,853,212	8,104	2,861,316	268,051	304,955	25,880	9,524	293,931	314,479	9.1	2,546,837	34.6%

【感度分析】全体事業：河川改修＋遊水地

費用対効果分析(残工期-10%) 水系名：北上川 河川名：北上川・旧北上川・江合川

様式-5 費用対効果分析 水系名：北上川 河川名：北上川、旧北上川、江合川

全体事業（H24～R21）

単位：百万円

基準	年次	t	割引率 4%	デフ レター 1.0000	便益①				現在価値	残存価値 ②	計 ①+②	建設費③		費用 維持管理費④		計③+④		費用便益比 B/C	純現在価値 B-C	経済的 内部 収益率 EIRR
					便益 遊水地	便益 河道整備(宮城)	便益 河道整備(岩手)	便益 (合計)				費用 (合計)	現在価値	費用 (合計)	現在価値					
																費用 (合計)	現在価値			
建設 整備 期間 (26年)	H24	-11	1.5395	1.1947			0	0	0			16.417	30.194	0	0	16.417	30.194			
	H25	-10	1.4802	1.1699			2.203	947	3.150	4.663		12.671	21.944	61	106	12.732	22.050			
	H26	-9	1.4233	1.1324			4.549	1.381	5.930	8.440		12.295	19.817	67	108	12.362	19.925			
	H27	-8	1.3686	1.1290			6.834	1.850	8.684	11.885		16.892	26.100	76	117	16.968	26.217			
	H28	-7	1.3159	1.1223			11.397	2.273	13.670	17.989		17.511	25.861	83	123	17.594	25.984			
	H29	-6	1.2653	1.0972			16.333	2.582	18.916	23.935		15.264	21.191	91	126	15.355	21.317			
	H30	-5	1.2167	1.0601			20.677	2.831	23.508	28.601		10.577	13.642	135	174	10.712	13.816			
	R1	-4	1.1699	1.0367			23.003	2.974	25.977	30.389		14.505	17.592	156	189	14.661	17.781			
	R2	-3	1.1249	1.0377			25.928	3.581	29.509	33.194		15.938	18.604	195	228	16.133	18.832			
	R3	-2	1.0816	1.0000			27.830	4.624	32.454	35.102		8.785	9.502	207	224	8.992	9.726			
	R4	-1	1.0400	1.0000		32.668	28.426	4.943	66.037	68.678		9.582	9.965	219	228	9.801	10.193			
	R5	0	1.0000	1.0000		32.668	29.064	5.317	67.049	67.049		8.499	8.499	229	229	8.728	8.728			
	R6	1	0.9615	1.0000		32.668	29.751	5.555	67.974	65.360		10.714	10.302	277	266	10.991	10.568			
	R7	2	0.9246	1.0000		32.668	31.698	6.119	70.485	65.167		21.842	20.194	301	278	22.143	20.472			
	R8	3	0.8890	1.0000		32.668	34.064	6.675	73.407	65.259		13.107	11.652	317	282	13.424	11.934			
	R9	4	0.8548	1.0000		37.606	35.182	7.277	80.066	68.441		4.286	3.664	329	281	4.615	3.945			
	R10	5	0.8219	1.0000		37.606	36.385	8.011	82.002	67.400		4.755	3.908	341	280	5.096	4.188			
	R11	6	0.7903	1.0000		37.606	38.081	8.700	84.387	66.692		5.793	4.578	355	281	6.148	4.859			
	R12	7	0.7599	1.0000		37.606	39.847	9.643	87.096	66.186		5.992	4.553	372	283	6.364	4.836			
R13	8	0.7307	1.0000		37.606	41.576	10.652	89.834	65.641		5.933	4.335	389	284	6.322	4.619				
R14	9	0.7026	1.0000		37.606	44.537	13.430	95.573	67.148		6.170	4.335	405	285	6.575	4.620				
R15	10	0.6756	1.0000		37.606	48.024	16.121	101.751	68.739		6.303	4.258	422	285	6.725	4.543				
R16	11	0.6496	1.0000		37.606	51.535	18.895	108.036	70.178		6.471	4.203	438	285	6.909	4.488				
R17	12	0.6246	1.0000		37.606	55.008	21.807	114.421	71.467		6.629	4.140	456	285	7.085	4.425				
R18	13	0.6006	1.0000		37.606	58.483	24.830	120.919	72.621		6.176	3.709	473	284	6.649	3.993				
R19	14	0.5775	1.0000		37.606	61.635	27.688	126.929	73.298		4.944	2.855	486	281	5.430	3.136				
建設 完成 後の 評価 期間 (50年)	R20	15	0.5553	1.0000		63.474	30.307	131.387	72.955				486	270	486	270				
	R21	16	0.5339	1.0000		63.474	30.307	131.387	70.149				486	259	486	259				
	R22	17	0.5134	1.0000		63.474	30.307	131.387	67.451				486	249	486	249				
	R23	18	0.4936	1.0000		63.474	30.307	131.387	64.856				486	240	486	240				
	R24	19	0.4746	1.0000		63.474	30.307	131.387	62.362				486	231	486	231				
	R25	20	0.4564	1.0000		63.474	30.307	131.387	59.963				486	222	486	222				
	R26	21	0.4388	1.0000		63.474	30.307	131.387	57.657				486	213	486	213				
	R27	22	0.4220	1.0000		63.474	30.307	131.387	55.439				486	205	486	205				
	R28	23	0.4057	1.0000		63.474	30.307	131.387	53.307				486	197	486	197				
	R29	24	0.3901	1.0000		63.474	30.307	131.387	51.257				486	190	486	190				
	R30	25	0.3751	1.0000		63.474	30.307	131.387	49.285				486	182	486	182				
	R31	26	0.3607	1.0000		63.474	30.307	131.387	47.390				486	175	486	175				
	R32	27	0.3468	1.0000		63.474	30.307	131.387	45.567				486	169	486	169				
	R33	28	0.3335	1.0000		63.474	30.307	131.387	43.815				486	162	486	162				
	R34	29	0.3207	1.0000		63.474	30.307	131.387	42.129				486	156	486	156				
	R35	30	0.3083	1.0000		63.474	30.307	131.387	40.509				486	150	486	150				
	R36	31	0.2965	1.0000		63.474	30.307	131.387	38.951				486	144	486	144				
	R37	32	0.2851	1.0000		63.474	30.307	131.387	37.453				486	139	486	139				
	R38	33	0.2741	1.0000		63.474	30.307	131.387	36.012				486	133	486	133				
	R39	34	0.2636	1.0000		63.474	30.307	131.387	34.627				486	128	486	128				
	R40	35	0.2534	1.0000		63.474	30.307	131.387	33.295				486	123	486	123				
	R41	36	0.2437	1.0000		63.474	30.307	131.387	32.015				486	118	486	118				
	R42	37	0.2343	1.0000		63.474	30.307	131.387	30.784				486	114	486	114				
	R43	38	0.2253	1.0000		63.474	30.307	131.387	29.600				486	109	486	109				
	R44	39	0.2166	1.0000		63.474	30.307	131.387	28.461				486	105	486	105				
	R45	40	0.2083	1.0000		63.474	30.307	131.387	27.366				486	101	486	101				
	R46	41	0.2003	1.0000		63.474	30.307	131.387	26.314				486	97	486	97				
	R47	42	0.1926	1.0000		63.474	30.307	131.387	25.302				486	94	486	94				
	R48	43	0.1852	1.0000		63.474	30.307	131.387	24.329				486	90	486	90				
	R49	44	0.1780	1.0000		63.474	30.307	131.387	23.393				486	87	486	87				
	R50	45	0.1712	1.0000		63.474	30.307	131.387	22.493				486	83	486	83				
	R51	46	0.1646	1.0000		63.474	30.307	131.387	21.628				486	80	486	80				
	R52	47	0.1583	1.0000		63.474	30.307	131.387	20.796				486	77	486	77				
	R53	48	0.1522	1.0000		63.474	30.307	131.387	19.996				486	74	486	74				
	R54	49	0.1463	1.0000		63.474	30.307	131.387	19.227				486	71	486	71				
	R55	50	0.1407	1.0000		63.474	30.307	131.387	18.488				486	68	486	68				
R56	51	0.1353	1.0000		63.474	30.307	131.387	17.777				486	66	486	66					
R57	52	0.1301	1.0000		63.474	30.307	131.387	17.093				486	63	486	63					
R58	53	0.1251	1.0000		63.474	30.307	131.387	16.436				486	61	486	61					
R59	54	0.1203	1.0000		63.474	30.307	93.781	11.280				486	58	486	58					
R60																				

【感度分析】全体事業：河川改修＋遊水地

費用対効果分析(資産+10%) 水系名：北上川 河川名：北上川・旧北上川・江合川

様式-5 費用対効果分析 水系名：北上川 河川名：北上川、旧北上川、江合川

全体事業 (H24~R21)

単位：百万円

年次	t	割引率 4%	デフ レター	便益				費用				費用便益比 B/C	純現在価値 B-C	経済的內部 収益率 EIRR			
				便益①		残存価値 ②	計 ①+②	建設費③		維持管理費④					計③+④		
				便益 (合計)	現在価値			費用 (合計)	現在価値	費用 (合計)	現在価値				費用	現在価値	
基準	R5	0	1.0000	1.0000													
施設整備期間 (28年)	H24	-11	1.5395	1.1947	0	0			16.417	30.194	0	0	16.417	30.194			
	H25	-10	1.4802	1.1699	3.451	5.108			12.671	21.944	61	106	12.732	22.050			
	H26	-9	1.4233	1.1324	6.495	9.244			12.295	19.817	67	108	12.362	19.925			
	H27	-8	1.3686	1.1290	9.512	13.018			16.892	26.100	76	117	16.968	26.217			
	H28	-7	1.3159	1.1223	14.974	19.705			17.511	25.861	83	123	17.594	25.984			
	H29	-6	1.2653	1.0972	20.721	26.219			15.264	21.191	91	126	15.355	21.317			
	H30	-5	1.2167	1.0601	25.753	31.332			10.577	13.642	135	174	10.712	13.816			
	R1	-4	1.1699	1.0367	28.457	33.291			14.505	17.592	156	189	14.661	17.781			
	R2	-3	1.1249	1.0377	32.327	36.363			15.938	18.604	195	228	16.133	18.832			
	R3	-2	1.0816	1.0000	35.552	38.453			8.785	9.502	207	224	8.992	9.726			
	R4	-1	1.0400	1.0000	72.293	75.185			9.582	9.965	219	228	9.801	10.193			
	R5	0	1.0000	1.0000	73.401	73.401			8.499	8.499	229	229	8.728	8.728			
	R6	1	0.9615	1.0000	74.414	71.552			7.837	7.536	240	231	8.077	7.767			
	R7	2	0.9246	1.0000	77.072	71.257			20.138	18.619	260	240	20.398	18.859			
	R8	3	0.8890	1.0000	80.825	71.853			16.035	14.255	274	244	16.309	14.499			
	R9	4	0.8548	1.0000	87.960	75.189			3.859	3.299	283	242	4.142	3.541			
	R10	5	0.8219	1.0000	90.214	74.149			3.642	2.993	292	240	3.934	3.233			
	R11	6	0.7903	1.0000	92.302	72.948			4.473	3.535	302	239	4.775	3.774			
	R12	7	0.7599	1.0000	95.310	72.428			5.268	4.003	314	239	5.582	4.242			
	R13	8	0.7307	1.0000	98.352	71.865			5.240	3.829	327	239	5.567	4.068			
	R14	9	0.7026	1.0000	103.416	72.659			5.165	3.629	339	238	5.504	3.867			
R15	10	0.6756	1.0000	108.262	73.138			5.377	3.633	351	237	5.728	3.870				
R16	11	0.6496	1.0000	113.493	73.723			5.463	3.549	364	236	5.827	3.785				
R17	12	0.6246	1.0000	118.863	74.241			5.601	3.498	377	235	5.978	3.733				
R18	13	0.6006	1.0000	124.198	74.590			5.722	3.436	390	234	6.112	3.670				
R19	14	0.5775	1.0000	129.749	74.927			5.847	3.376	404	233	6.251	3.609				
R20	15	0.5553	1.0000	135.283	75.118			5.255	2.918	417	232	5.672	3.150				
R21	16	0.5339	1.0000	140.269	74.891			4.193	2.239	427	228	4.620	2.467				
施設完成後の 評価期間 (50年)	R22	17	0.5134	1.0000	143.905	73.877					427	219	427	219			
	R23	18	0.4936	1.0000	143.905	71.036					427	211	427	211			
	R24	19	0.4746	1.0000	143.905	68.303					427	203	427	203			
	R25	20	0.4564	1.0000	143.905	65.676					427	195	427	195			
	R26	21	0.4388	1.0000	143.905	63.150					427	187	427	187			
	R27	22	0.4220	1.0000	143.905	60.721					427	180	427	180			
	R28	23	0.4057	1.0000	143.905	58.386					427	173	427	173			
	R29	24	0.3901	1.0000	143.905	56.140					427	167	427	167			
	R30	25	0.3751	1.0000	143.905	53.981					427	160	427	160			
	R31	26	0.3607	1.0000	143.905	51.905					427	154	427	154			
	R32	27	0.3468	1.0000	143.905	49.909					427	148	427	148			
	R33	28	0.3335	1.0000	143.905	47.989					427	142	427	142			
	R34	29	0.3207	1.0000	143.905	46.143					427	137	427	137			
	R35	30	0.3083	1.0000	143.905	44.369					427	132	427	132			
	R36	31	0.2965	1.0000	143.905	42.662					427	127	427	127			
	R37	32	0.2851	1.0000	143.905	41.021					427	122	427	122			
	R38	33	0.2741	1.0000	143.905	39.444					427	117	427	117			
	R39	34	0.2636	1.0000	143.905	37.926					427	113	427	113			
	R40	35	0.2534	1.0000	143.905	36.468					427	108	427	108			
	R41	36	0.2437	1.0000	143.905	35.065					427	104	427	104			
	R42	37	0.2343	1.0000	143.905	33.716					427	100	427	100			
	R43	38	0.2253	1.0000	143.905	32.420					427	96	427	96			
	R44	39	0.2166	1.0000	143.905	31.173					427	92	427	92			
	R45	40	0.2083	1.0000	143.905	29.974					427	89	427	89			
	R46	41	0.2003	1.0000	143.905	28.821					427	86	427	86			
	R47	42	0.1926	1.0000	143.905	27.712					427	82	427	82			
	R48	43	0.1852	1.0000	143.905	26.647					427	79	427	79			
	R49	44	0.1780	1.0000	143.905	25.622					427	76	427	76			
	R50	45	0.1712	1.0000	143.905	24.636					427	73	427	73			
	R51	46	0.1646	1.0000	143.905	23.689					427	70	427	70			
R52	47	0.1583	1.0000	143.905	22.778					427	68	427	68				
R53	48	0.1522	1.0000	143.905	21.902					427	65	427	65				
R54	49	0.1463	1.0000	143.905	21.059					427	62	427	62				
R55	50	0.1407	1.0000	143.905	20.249					427	60	427	60				
R56	51	0.1353	1.0000	143.905	19.470					427	58	427	58				
R57	52	0.1301	1.0000	143.905	18.722					427	56	427	56				
R58	53	0.1251	1.0000	143.905	18.002					427	53	427	53				
R59	54	0.1203	1.0000	102.761	12.360					334	40	334	40				
R60	55	0.1157	1.0000	102.761	11.885					334	39	334	39				
R61	56	0.1112	1.0000	102.761	11.428					334	37	334	37				
R62	57	0.1069	1.0000	102.761	10.988					334	36	334	36				
R63	58	0.1028	1.0000	102.761	10.566					334	34	334	34				
R64	59	0.0989	1.0000	102.761	10.159					334	33	334	33				
R65	60	0.0951	1.0000	102.761	9.769					334	32	334	32				
R66	61	0.0914	1.0000	102.761	9.393					334	31	334	31				
R67	62	0.0879	1.0000	102.761	9.032					334	29	334	29				
R68	63	0.0845	1.0000	102.761	8.684					334	28	334	28				
R69	64	0.0813	1.0000	102.761	8.350					334	27	334	27				
R70	65	0.0781	1.0000	102.761	8.029					334	26	334	26				
R71	66	0.0751	1.0000	102.761	7.720					334	25	334	25				
合計					8,653,296	3,134,973	8,765	3,143,738	268,051	307,258	27,021	10,420	295,072	317,678	9.9	2,826,060	37.7%

【感度分析】全体事業：河川改修＋遊水地

費用対効果分析(資産-10%) 水系名：北上川 河川名：北上川・旧北上川・江合川

様式-5 費用対効果分析 水系名：北上川 河川名：北上川、旧北上川、江合川

全体事業 (H24~R21)

単位：百万円

年次	t	割引率 4%	デフ レー ター	便益				費用				費用便益比 B/C	純現在価値 B-C	経済的內部 収益率 EIRR			
				便益①		残存価値 ②	計 ①+②	建設費③		維持管理費④					計③+④		
				便益 (合計)	現在価値			費用 (合計)	現在価値	費用 (合計)	現在価値				費用	現在価値	
基準	R5	0	1.0000	1.0000													
施設整備期間 (28年)	H24	-11	1.5395	1.1947	0	0	16,417	30,194	0	0	16,417	30,194					
	H25	-10	1.4802	1.1699	3,057	4,525	12,671	21,944	61	106	12,732	22,050					
	H26	-9	1.4233	1.1324	5,665	8,063	12,295	19,817	67	108	12,362	19,925					
	H27	-8	1.3686	1.1290	8,259	11,303	16,892	26,100	76	117	16,968	26,217					
	H28	-7	1.3159	1.1223	12,861	16,924	17,511	25,861	83	123	17,594	25,984					
	H29	-6	1.2653	1.0972	17,672	22,361	15,264	21,191	91	126	15,355	21,317					
	H30	-5	1.2167	1.0601	21,880	26,620	10,577	13,642	135	174	10,712	13,816					
	R1	-4	1.1699	1.0367	24,143	28,244	14,505	17,592	156	189	14,661	17,781					
	R2	-3	1.1249	1.0377	27,471	30,901	15,938	18,604	195	228	16,133	18,832					
	R3	-2	1.0816	1.0000	30,363	32,841	8,785	9,502	207	224	8,992	9,726					
	R4	-1	1.0400	1.0000	60,856	63,290	9,582	9,965	219	228	9,801	10,193					
	R5	0	1.0000	1.0000	61,852	61,852	8,499	8,499	229	229	8,728	8,728					
	R6	1	0.9615	1.0000	62,741	60,328	7,837	7,536	240	231	8,077	7,767					
	R7	2	0.9246	1.0000	65,027	60,121	20,138	18,619	260	240	20,398	18,859					
	R8	3	0.8890	1.0000	68,216	60,644	16,035	14,255	274	244	16,309	14,499					
	R9	4	0.8548	1.0000	74,205	63,431	3,859	3,299	283	242	4,142	3,541					
	R10	5	0.8219	1.0000	76,189	62,622	3,642	2,993	292	240	3,934	3,233					
	R11	6	0.7903	1.0000	78,032	61,670	4,473	3,535	302	239	4,775	3,774					
	R12	7	0.7599	1.0000	80,624	61,268	5,268	4,003	314	239	5,582	4,242					
	R13	8	0.7307	1.0000	83,306	60,871	5,240	3,829	327	239	5,567	4,068					
	R14	9	0.7026	1.0000	87,643	61,577	5,165	3,629	339	238	5,504	3,867					
R15	10	0.6756	1.0000	91,806	62,021	5,377	3,633	351	237	5,728	3,870						
R16	11	0.6496	1.0000	96,282	62,543	5,463	3,549	364	236	5,827	3,785						
R17	12	0.6246	1.0000	100,871	63,004	5,601	3,498	377	235	5,978	3,733						
R18	13	0.6006	1.0000	105,447	63,329	5,722	3,436	390	234	6,112	3,670						
R19	14	0.5775	1.0000	110,198	63,637	5,847	3,376	404	233	6,251	3,609						
R20	15	0.5553	1.0000	114,947	63,826	5,255	2,918	417	232	5,672	3,150						
R21	16	0.5339	1.0000	119,226	63,656	4,193	2,239	427	228	4,620	2,467						
施設完成後の 評価期間 (50年)	R22	17	0.5134	1.0000	122,380	62,827			427	219	427	219					
	R23	18	0.4936	1.0000	122,380	60,410			427	211	427	211					
	R24	19	0.4746	1.0000	122,380	58,087			427	203	427	203					
	R25	20	0.4564	1.0000	122,380	55,853			427	195	427	195					
	R26	21	0.4388	1.0000	122,380	53,704			427	187	427	187					
	R27	22	0.4220	1.0000	122,380	51,639			427	180	427	180					
	R28	23	0.4057	1.0000	122,380	49,653			427	173	427	173					
	R29	24	0.3901	1.0000	122,380	47,743			427	167	427	167					
	R30	25	0.3751	1.0000	122,380	45,907			427	160	427	160					
	R31	26	0.3607	1.0000	122,380	44,141			427	154	427	154					
	R32	27	0.3468	1.0000	122,380	42,443			427	148	427	148					
	R33	28	0.3335	1.0000	122,380	40,811			427	142	427	142					
	R34	29	0.3207	1.0000	122,380	39,241			427	137	427	137					
	R35	30	0.3083	1.0000	122,380	37,732			427	132	427	132					
	R36	31	0.2965	1.0000	122,380	36,281			427	127	427	127					
	R37	32	0.2851	1.0000	122,380	34,885			427	122	427	122					
	R38	33	0.2741	1.0000	122,380	33,544			427	117	427	117					
	R39	34	0.2636	1.0000	122,380	32,254			427	113	427	113					
	R40	35	0.2534	1.0000	122,380	31,013			427	108	427	108					
	R41	36	0.2437	1.0000	122,380	29,820			427	104	427	104					
	R42	37	0.2343	1.0000	122,380	28,673			427	100	427	100					
	R43	38	0.2253	1.0000	122,380	27,570			427	96	427	96					
	R44	39	0.2166	1.0000	122,380	26,510			427	92	427	92					
	R45	40	0.2083	1.0000	122,380	25,490			427	89	427	89					
	R46	41	0.2003	1.0000	122,380	24,510			427	86	427	86					
	R47	42	0.1926	1.0000	122,380	23,567			427	82	427	82					
	R48	43	0.1852	1.0000	122,380	22,661			427	79	427	79					
	R49	44	0.1780	1.0000	122,380	21,789			427	76	427	76					
	R50	45	0.1712	1.0000	122,380	20,951			427	73	427	73					
	R51	46	0.1646	1.0000	122,380	20,145			427	70	427	70					
	R52	47	0.1583	1.0000	122,380	19,371			427	68	427	68					
	R53	48	0.1522	1.0000	122,380	18,626			427	65	427	65					
	R54	49	0.1463	1.0000	122,380	17,909			427	62	427	62					
	R55	50	0.1407	1.0000	122,380	17,220			427	60	427	60					
	R56	51	0.1353	1.0000	122,380	16,558			427	58	427	58					
R57	52	0.1301	1.0000	122,380	15,921			427	56	427	56						
R58	53	0.1251	1.0000	122,380	15,309			427	53	427	53						
R59	54	0.1203	1.0000	88,310	10,622			334	40	334	40						
R60	55	0.1157	1.0000	88,310	10,214			334	39	334	39						
R61	56	0.1112	1.0000	88,310	9,821			334	37	334	37						
R62	57	0.1069	1.0000	88,310	9,443			334	36	334	36						
R63	58	0.1028	1.0000	88,310	9,080			334	34	334	34						
R64	59	0.0989	1.0000	88,310	8,731			334	33	334	33						
R65	60	0.0951	1.0000	88,310	8,395			334	32	334	32						
R66	61	0.0914	1.0000	88,310	8,072			334	31	334	31						
R67	62	0.0879	1.0000	88,310	7,761			334	29	334	29						
R68	63	0.0845	1.0000	88,310	7,463			334	28	334	28						
R69	64	0.0813	1.0000	88,310	7,176			334	27	334	27						
R70	65	0.0781	1.0000	88,310	6,900			334	26	334	26						
R71	66	0.0751	1.0000	88,310	6,635			334	25	334	25						
合計					7,364,929	2,662,553	8,765	2,671,318	268,051	307,258	27,021	10,420	295,072	317,678	8.4	2,353,640	32.4%

感度分析様式（残事業：R6-R21）

OR6～R21 残事業（河川改修+一関遊水地）

単位：億円

全体事業	基本	感度分析						備考
		事業費		工期		資産		
		+10%	-10%	+10%	-10%	+10%	-10%	
総費用 （現在価値化後）	875	959	790	848	903	875	875	
総便益 （現在価値化後）	12,108	12,039	12,039	11,892	12,195	12,322	11,755	
費用対効果 （B/C）	13.8	12.6	15.2	14.0	13.5	14.1	13.4	

【感度分析】残事業：河川改修＋遊水地

費用対効果分析(残事業費+10%) 水系名：北上川 河川名：北上川・旧北上川・江合川

様式－5 費用対効果分析 水系名：北上川 河川名：北上川、旧北上川、江合川

残事業 (R05～R21)

単位：百万円

年次	t	割引率 4%	デフ レター	便益				費用				費用便益比 B/C	純現在価値 B-C	経済的內部 収益率 EIRR		
				便益①		残存価値 ②	計 ①+②	維持管理費④		計③+④						
				便益 (合計)	現在価値			費用 (合計)	現在価値	費用 (合計)	現在価値					
基準	R5	0	1.0000	1.0000	0	0	0	0	0	0	0					
施設整備期間 (21年)	R5	0	1.0000	1.0000	0	0	0	0	0	0	0					
	R6	1	0.9615	1.0000	0	0	8.621	8.289	0	0	8.621	8.289				
	R7	2	0.9246	1.0000	2,426	2,243	22.151	20.480	20	18	22.171	20.498				
	R8	3	0.8890	1.0000	5,851	5,202	17.639	15.681	34	30	17.673	15.711				
	R9	4	0.8548	1.0000	22,780	19,472	4,245	3,629	44	38	4,289	3,667				
	R10	5	0.8219	1.0000	24,839	20,416	4,006	3,293	52	43	4,058	3,336				
	R11	6	0.7903	1.0000	26,747	21,139	4,920	3,888	62	49	4,982	3,937				
	R12	7	0.7599	1.0000	29,492	22,411	5,795	4,404	74	56	5,869	4,460				
	R13	8	0.7307	1.0000	32,271	23,580	5,764	4,212	87	64	5,851	4,276				
	R14	9	0.7026	1.0000	36,891	25,919	5,681	3,991	99	70	5,780	4,061				
	R15	10	0.6756	1.0000	41,312	27,909	5,915	3,996	111	75	6,026	4,071				
	R16	11	0.6496	1.0000	46,084	29,935	6,009	3,903	124	81	6,133	3,984				
	R17	12	0.6246	1.0000	50,984	31,844	6,161	3,848	137	86	6,298	3,934				
	R18	13	0.6006	1.0000	55,851	33,543	6,295	3,781	150	90	6,445	3,871				
	R19	14	0.5775	1.0000	60,915	35,177	6,432	3,714	164	95	6,596	3,809				
	R20	15	0.5553	1.0000	65,963	36,627	5,780	3,209	177	98	5,957	3,307				
	R21	16	0.5339	1.0000	70,512	37,647	4,612	2,462	187	100	4,799	2,562				
施設完成後の 評価期間 (50年)	R22	17	0.5134	1.0000	73,829	37,902			187	96	187	96				
	R23	18	0.4936	1.0000	73,829	36,444			187	92	187	92				
	R24	19	0.4746	1.0000	73,829	35,042			187	89	187	89				
	R25	20	0.4564	1.0000	73,829	33,695			187	85	187	85				
	R26	21	0.4388	1.0000	73,829	32,399			187	82	187	82				
	R27	22	0.4220	1.0000	73,829	31,153			187	79	187	79				
	R28	23	0.4057	1.0000	73,829	29,954			187	76	187	76				
	R29	24	0.3901	1.0000	73,829	28,802			187	73	187	73				
	R30	25	0.3751	1.0000	73,829	27,694			187	70	187	70				
	R31	26	0.3607	1.0000	73,829	26,629			187	67	187	67				
	R32	27	0.3468	1.0000	73,829	25,605			187	65	187	65				
	R33	28	0.3335	1.0000	73,829	24,620			187	62	187	62				
	R34	29	0.3207	1.0000	73,829	23,673			187	60	187	60				
	R35	30	0.3083	1.0000	73,829	22,763			187	58	187	58				
	R36	31	0.2965	1.0000	73,829	21,887			187	55	187	55				
	R37	32	0.2851	1.0000	73,829	21,046			187	53	187	53				
	R38	33	0.2741	1.0000	73,829	20,236			187	51	187	51				
	R39	34	0.2636	1.0000	73,829	19,458			187	49	187	49				
	R40	35	0.2534	1.0000	73,829	18,709			187	47	187	47				
	R41	36	0.2437	1.0000	73,829	17,990			187	46	187	46				
	R42	37	0.2343	1.0000	73,829	17,298			187	44	187	44				
	R43	38	0.2253	1.0000	73,829	16,633			187	42	187	42				
	R44	39	0.2166	1.0000	73,829	15,993			187	41	187	41				
	R45	40	0.2083	1.0000	73,829	15,378			187	39	187	39				
	R46	41	0.2003	1.0000	73,829	14,786			187	37	187	37				
	R47	42	0.1926	1.0000	73,829	14,218			187	36	187	36				
	R48	43	0.1852	1.0000	73,829	13,671			187	35	187	35				
	R49	44	0.1780	1.0000	73,829	13,145			187	33	187	33				
	R50	45	0.1712	1.0000	73,829	12,639			187	32	187	32				
	R51	46	0.1646	1.0000	73,829	12,153			187	31	187	31				
	R52	47	0.1583	1.0000	73,829	11,686			187	30	187	30				
R53	48	0.1522	1.0000	73,829	11,236			187	28	187	28					
R54	49	0.1463	1.0000	73,829	10,804			187	27	187	27					
R55	50	0.1407	1.0000	73,829	10,389			187	26	187	26					
R56	51	0.1353	1.0000	73,829	9,989			187	25	187	25					
R57	52	0.1301	1.0000	73,829	9,605			187	24	187	24					
R58	53	0.1251	1.0000	73,829	9,235			187	23	187	23					
R59	54	0.1203	1.0000	58,480	7,034			170	20	170	20					
R60	55	0.1157	1.0000	58,480	6,764			170	20	170	20					
R61	56	0.1112	1.0000	58,480	6,503			170	19	170	19					
R62	57	0.1069	1.0000	58,480	6,253			170	18	170	18					
R63	58	0.1028	1.0000	58,480	6,013			170	17	170	17					
R64	59	0.0989	1.0000	58,480	5,781			170	17	170	17					
R65	60	0.0951	1.0000	58,480	5,559			170	16	170	16					
R66	61	0.0914	1.0000	58,480	5,345			170	16	170	16					
R67	62	0.0879	1.0000	58,480	5,140			170	15	170	15					
R68	63	0.0845	1.0000	58,480	4,942			170	14	170	14					
R69	64	0.0813	1.0000	58,480	4,752			170	14	170	14					
R70	65	0.0781	1.0000	58,480	4,569			170	13	170	13					
R71	66	0.0751	1.0000	58,480	4,393			170	13	170	13					
合計				4,064,831	1,200,671	3,185	1,203,856	120,026	92,780	10,651	3,113	130,677	95,893	12.6	1,107,963	42.6%

【感度分析】残事業：河川改修＋遊水地

費用対効果分析(残事業費-10%) 水系名：北上川 河川名：北上川・旧北上川・江合川

様式-5 費用対効果分析 水系名：北上川 河川名：北上川、旧北上川、江合川

残事業 (R05~R21)

単位：百万円

年次	t	割引率 4%	デフ レター	便益				費用				費用便益比 B/C	純現在価値 B-C	経済的內部 収益率 EIRR		
				便益①		残存価値 ②	計 ①+②	維持管理費④		計③+④						
				便益 (合計)	現在価値			費用 (合計)	現在価値	費用 (合計)	現在価値					
基準	R5	0	1.0000	1.0000	0	0			0	0	0	0				
施設整備期間 (21年)	R5	0	1.0000	1.0000	0	0			0	0	0	0				
	R6	1	0.9615	1.0000	0	0			7.054	6.783	0	0	7.054	6.783		
	R7	2	0.9246	1.0000	2,426	2,243			18,124	16,757	20	18	18,144	16,775		
	R8	3	0.8890	1.0000	5,851	5,202			14,432	12,830	34	30	14,466	12,860		
	R9	4	0.8548	1.0000	22,780	19,472			3,473	2,969	44	38	3,517	3,007		
	R10	5	0.8219	1.0000	24,839	20,416			3,278	2,694	52	43	3,330	2,737		
	R11	6	0.7903	1.0000	26,747	21,139			4,025	3,181	62	49	4,087	3,230		
	R12	7	0.7599	1.0000	29,492	22,411			4,741	3,603	74	56	4,815	3,659		
	R13	8	0.7307	1.0000	32,271	23,580			4,716	3,446	87	64	4,803	3,510		
	R14	9	0.7026	1.0000	36,891	25,919			4,648	3,266	99	70	4,747	3,336		
	R15	10	0.6756	1.0000	41,312	27,909			4,840	3,270	111	75	4,951	3,345		
	R16	11	0.6496	1.0000	46,084	29,935			4,917	3,194	124	81	5,041	3,275		
	R17	12	0.6246	1.0000	50,984	31,844			5,041	3,149	137	86	5,178	3,235		
	R18	13	0.6006	1.0000	55,851	33,543			5,150	3,093	150	90	5,300	3,183		
	R19	14	0.5775	1.0000	60,915	35,177			5,263	3,039	164	95	5,427	3,134		
	R20	15	0.5553	1.0000	65,963	36,627			4,729	2,626	177	98	4,906	2,724		
R21	16	0.5339	1.0000	70,512	37,647			3,773	2,014	187	100	3,960	2,114			
施設完成後の 評価期間 (50年)	R22	17	0.5134	1.0000	73,829	37,902					187	96	187	96		
	R23	18	0.4936	1.0000	73,829	36,444					187	92	187	92		
	R24	19	0.4746	1.0000	73,829	35,042					187	89	187	89		
	R25	20	0.4564	1.0000	73,829	33,695					187	85	187	85		
	R26	21	0.4388	1.0000	73,829	32,399					187	82	187	82		
	R27	22	0.4220	1.0000	73,829	31,153					187	79	187	79		
	R28	23	0.4057	1.0000	73,829	29,954					187	76	187	76		
	R29	24	0.3901	1.0000	73,829	28,802					187	73	187	73		
	R30	25	0.3751	1.0000	73,829	27,694					187	70	187	70		
	R31	26	0.3607	1.0000	73,829	26,629					187	67	187	67		
	R32	27	0.3468	1.0000	73,829	25,605					187	65	187	65		
	R33	28	0.3335	1.0000	73,829	24,620					187	62	187	62		
	R34	29	0.3207	1.0000	73,829	23,673					187	60	187	60		
	R35	30	0.3083	1.0000	73,829	22,763					187	58	187	58		
	R36	31	0.2965	1.0000	73,829	21,887					187	55	187	55		
	R37	32	0.2851	1.0000	73,829	21,046					187	53	187	53		
	R38	33	0.2741	1.0000	73,829	20,236					187	51	187	51		
	R39	34	0.2636	1.0000	73,829	19,458					187	49	187	49		
	R40	35	0.2534	1.0000	73,829	18,709					187	47	187	47		
	R41	36	0.2437	1.0000	73,829	17,990					187	46	187	46		
	R42	37	0.2343	1.0000	73,829	17,298					187	44	187	44		
	R43	38	0.2253	1.0000	73,829	16,633					187	42	187	42		
	R44	39	0.2166	1.0000	73,829	15,993					187	41	187	41		
	R45	40	0.2083	1.0000	73,829	15,378					187	39	187	39		
	R46	41	0.2003	1.0000	73,829	14,786					187	37	187	37		
	R47	42	0.1926	1.0000	73,829	14,218					187	36	187	36		
	R48	43	0.1852	1.0000	73,829	13,671					187	35	187	35		
	R49	44	0.1780	1.0000	73,829	13,145					187	33	187	33		
	R50	45	0.1712	1.0000	73,829	12,639					187	32	187	32		
	R51	46	0.1646	1.0000	73,829	12,153					187	31	187	31		
R52	47	0.1583	1.0000	73,829	11,686					187	30	187	30			
R53	48	0.1522	1.0000	73,829	11,236					187	28	187	28			
R54	49	0.1463	1.0000	73,829	10,804					187	27	187	27			
R55	50	0.1407	1.0000	73,829	10,389					187	26	187	26			
R56	51	0.1353	1.0000	73,829	9,989					187	25	187	25			
R57	52	0.1301	1.0000	73,829	9,605					187	24	187	24			
R58	53	0.1251	1.0000	73,829	9,235					187	23	187	23			
R59	54	0.1203	1.0000	58,480	7,034					170	20	170	20			
R60	55	0.1157	1.0000	58,480	6,764					170	20	170	20			
R61	56	0.1112	1.0000	58,480	6,503					170	19	170	19			
R62	57	0.1069	1.0000	58,480	6,253					170	18	170	18			
R63	58	0.1028	1.0000	58,480	6,013					170	17	170	17			
R64	59	0.0989	1.0000	58,480	5,781					170	17	170	17			
R65	60	0.0951	1.0000	58,480	5,559					170	16	170	16			
R66	61	0.0914	1.0000	58,480	5,345					170	16	170	16			
R67	62	0.0879	1.0000	58,480	5,140					170	15	170	15			
R68	63	0.0845	1.0000	58,480	4,942					170	14	170	14			
R69	64	0.0813	1.0000	58,480	4,752					170	14	170	14			
R70	65	0.0781	1.0000	58,480	4,569					170	13	170	13			
R71	66	0.0751	1.0000	58,480	4,393					170	13	170	13			
合計				4,064,831	1,200,671	3,185	1,203,856	98,204	75,914	10,651	3,113	108,855	79,027	15.2	1,124,829	50.2%

【感度分析】残事業：河川改修＋遊水地

費用対効果分析(残工期+10%) 水系名：北上川 河川名：北上川・旧北上川・江合川

様式－5 費用対効果分析 水系名：北上川 河川名：北上川、旧北上川、江合川

全体事業（H24～R21）

単位：百万円

年次	t	割引率 4%	デフ レー ター	便益				費用						費用便益比 B/C	純現在価値 B-C	経済的內 部収益率 EIRR	
				便益①		残存価値 ②	計 ①+②	建設費③		維持管理費④		計③+④					
				便益 (合計)	現在価値			費用 (合計)	現在価値	費用 (合計)	現在価値	費用	現在価値				
基準	R5	0	1.0000	1.0000													
施設整備期間 (30年)	R5	0	1.0000	1.0000	0	0	0	0	0	0	0	0	0	0			
	R6	1	0.9615	1.0000	0	0	6,967	6,699	0	0	6,967	6,699					
	R7	2	0.9246	1.0000	2,465	2,279	16,533	15,286	16	15	16,549	15,301					
	R8	3	0.8890	1.0000	5,804	5,160	15,165	13,482	27	24	15,192	13,506					
	R9	4	0.8548	1.0000	23,232	19,859	7,489	6,402	36	31	7,525	6,433					
	R10	5	0.8219	1.0000	25,158	20,678	3,334	2,740	43	35	3,377	2,775					
	R11	6	0.7903	1.0000	27,193	21,491	3,514	2,777	50	40	3,564	2,817					
	R12	7	0.7599	1.0000	29,464	22,390	4,152	3,155	58	44	4,210	3,199					
	R13	8	0.7307	1.0000	32,271	23,580	4,680	3,420	68	50	4,748	3,470					
	R14	9	0.7026	1.0000	36,035	25,318	4,658	3,273	78	55	4,736	3,328					
	R15	10	0.6756	1.0000	39,816	26,898	4,591	3,102	88	59	4,679	3,161					
	R16	11	0.6496	1.0000	43,435	28,215	4,756	3,089	98	64	4,854	3,153					
	R17	12	0.6246	1.0000	47,305	29,547	4,837	3,021	108	67	4,945	3,088					
	R18	13	0.6006	1.0000	51,289	30,803	4,933	2,963	118	71	5,051	3,034					
	R19	14	0.5775	1.0000	55,282	31,924	5,033	2,906	128	74	5,161	2,980					
	R20	15	0.5553	1.0000	59,347	32,953	5,127	2,847	137	76	5,264	2,923					
	R21	16	0.5339	1.0000	63,486	33,896	5,066	2,705	148	79	5,214	2,784					
	R22	17	0.5134	1.0000	67,516	34,661	4,553	2,337	159	82	4,712	2,419					
	R23	18	0.4936	1.0000	71,113	35,103	3,727	1,840	167	82	3,894	1,922					
施設完成後の 評価期間 (50年)	R24	19	0.4746	1.0000	73,829	35,042			167	79	167	79					
	R25	20	0.4564	1.0000	73,829	33,695			167	76	167	76					
	R26	21	0.4388	1.0000	73,829	32,399			167	73	167	73					
	R27	22	0.4220	1.0000	73,829	31,153			167	70	167	70					
	R28	23	0.4057	1.0000	73,829	29,954			167	68	167	68					
	R29	24	0.3901	1.0000	73,829	28,802			167	65	167	65					
	R30	25	0.3751	1.0000	73,829	27,694			167	63	167	63					
	R31	26	0.3607	1.0000	73,829	26,629			167	60	167	60					
	R32	27	0.3468	1.0000	73,829	25,605			167	58	167	58					
	R33	28	0.3335	1.0000	73,829	24,620			167	56	167	56					
	R34	29	0.3207	1.0000	73,829	23,673			167	54	167	54					
	R35	30	0.3083	1.0000	73,829	22,763			167	51	167	51					
	R36	31	0.2965	1.0000	73,829	21,887			167	50	167	50					
	R37	32	0.2851	1.0000	73,829	21,046			167	48	167	48					
	R38	33	0.2741	1.0000	73,829	20,236			167	46	167	46					
	R39	34	0.2636	1.0000	73,829	19,458			167	44	167	44					
	R40	35	0.2534	1.0000	73,829	18,709			167	42	167	42					
	R41	36	0.2437	1.0000	73,829	17,990			167	41	167	41					
	R42	37	0.2343	1.0000	73,829	17,298			167	39	167	39					
	R43	38	0.2253	1.0000	73,829	16,633			167	38	167	38					
	R44	39	0.2166	1.0000	73,829	15,993			167	36	167	36					
	R45	40	0.2083	1.0000	73,829	15,378			167	35	167	35					
	R46	41	0.2003	1.0000	73,829	14,786			167	33	167	33					
	R47	42	0.1926	1.0000	73,829	14,218			167	32	167	32					
	R48	43	0.1852	1.0000	73,829	13,671			167	31	167	31					
	R49	44	0.1780	1.0000	73,829	13,145			167	30	167	30					
	R50	45	0.1712	1.0000	73,829	12,639			167	29	167	29					
	R51	46	0.1646	1.0000	73,829	12,153			167	27	167	27					
	R52	47	0.1583	1.0000	73,829	11,686			167	26	167	26					
	R53	48	0.1522	1.0000	73,829	11,236			167	25	167	25					
	R54	49	0.1463	1.0000	73,829	10,804			167	24	167	24					
R55	50	0.1407	1.0000	73,829	10,389			167	23	167	23						
R56	51	0.1353	1.0000	73,829	9,989			167	23	167	23						
R57	52	0.1301	1.0000	73,829	9,605			167	22	167	22						
R58	53	0.1251	1.0000	73,829	9,235			167	21	167	21						
R59	54	0.1203	1.0000	58,480	7,034			167	20	167	20						
R60	55	0.1157	1.0000	58,480	6,764			167	19	167	19						
R61	56	0.1112	1.0000	58,480	6,503			167	19	167	19						
R62	57	0.1069	1.0000	58,480	6,253			167	18	167	18						
R63	58	0.1028	1.0000	58,480	6,013			167	17	167	17						
R64	59	0.0989	1.0000	58,480	5,781			167	17	167	17						
R65	60	0.0951	1.0000	58,480	5,559			167	16	167	16						
R66	61	0.0914	1.0000	58,480	5,345			167	15	167	15						
R67	62	0.0879	1.0000	58,480	5,140			167	15	167	15						
R68	63	0.0845	1.0000	58,480	4,942			167	14	167	14						
R69	64	0.0813	1.0000	58,480	4,752			167	14	167	14						
R70	65	0.0781	1.0000	58,480	4,569			167	13	167	13						
R71	66	0.0751	1.0000	58,480	4,393			167	13	167	13						
R72	67	0.0722	1.0000	58,480	4,224			167	12	167	12						
R73	68	0.0695	1.0000	58,480	4,062			167	12	167	12						
合計				4,141,426	1,186,302	2,944	1,189,246	109,115	82,044	9,877	2,720	118,992	84,764	14.0	1,104,482	49.9%	

【感度分析】残事業：河川改修＋遊水地

費用対効果分析(残工期-10%) 水系名：北上川 河川名：北上川・旧北上川・江合川

様式－5 費用対効果分析 水系名：北上川 河川名：北上川、旧北上川、江合川

全体事業（H24～R21）

単位：百万円

年次	t	割引率 4%	デフ レター	便益				費用				費用便益比 B/C	純現在価値 B-C	経済的內部 収益率 EIRR		
				便益①		残存価値 ②	計 ①+②	建設費③		維持管理費④					計 ③+④	
				便益 (合計)	現在価値			費用 (合計)	現在価値	費用 (合計)	現在価値				費用	現在価値
基準	R5	0	1.0000	1.0000												
施設 整備 期間 (26年)	R5	0	1.0000	1.0000	0	0	0	0	0	0	0	0				
	R6	1	0.9615	1.0000	0	0	10,714	10,302	0	0	10,714	10,302				
	R7	2	0.9246	1.0000	2,511	2,322	21,842	20,194	24	22	21,866	20,216				
	R8	3	0.8890	1.0000	5,433	4,830	13,107	11,652	40	36	13,147	11,688				
	R9	4	0.8548	1.0000	22,503	19,236	4,286	3,664	52	44	4,338	3,708				
	R10	5	0.8219	1.0000	24,439	20,087	4,755	3,908	64	53	4,819	3,961				
	R11	6	0.7903	1.0000	26,824	21,199	5,793	4,578	78	62	5,871	4,640				
	R12	7	0.7599	1.0000	29,533	22,443	5,992	4,553	95	72	6,087	4,625				
	R13	8	0.7307	1.0000	32,271	23,580	5,933	4,335	112	82	6,045	4,417				
	R14	9	0.7026	1.0000	38,011	26,706	6,170	4,335	128	90	6,298	4,425				
	R15	10	0.6756	1.0000	44,190	29,853	6,303	4,258	145	98	6,448	4,356				
	R16	11	0.6496	1.0000	50,476	32,788	6,471	4,203	161	105	6,632	4,308				
	R17	12	0.6246	1.0000	56,861	35,515	6,629	4,140	179	112	6,808	4,252				
	R18	13	0.6006	1.0000	63,360	38,052	6,176	3,709	196	118	6,372	3,827				
R19	14	0.5775	1.0000	69,370	40,059	4,944	2,855	209	121	5,153	2,976					
施設 完成 後の 評価 期間 (50年)	R20	15	0.5553	1.0000	73,829	40,995			209	116	209	116				
	R21	16	0.5339	1.0000	73,829	39,418			209	112	209	112				
	R22	17	0.5134	1.0000	73,829	37,902			209	107	209	107				
	R23	18	0.4936	1.0000	73,829	36,444			209	103	209	103				
	R24	19	0.4746	1.0000	73,829	35,042			209	99	209	99				
	R25	20	0.4564	1.0000	73,829	33,695			209	95	209	95				
	R26	21	0.4388	1.0000	73,829	32,399			209	92	209	92				
	R27	22	0.4220	1.0000	73,829	31,153			209	88	209	88				
	R28	23	0.4057	1.0000	73,829	29,954			209	85	209	85				
	R29	24	0.3901	1.0000	73,829	28,802			209	82	209	82				
	R30	25	0.3751	1.0000	73,829	27,694			209	78	209	78				
	R31	26	0.3607	1.0000	73,829	26,629			209	75	209	75				
	R32	27	0.3468	1.0000	73,829	25,605			209	72	209	72				
	R33	28	0.3335	1.0000	73,829	24,620			209	70	209	70				
	R34	29	0.3207	1.0000	73,829	23,673			209	67	209	67				
	R35	30	0.3083	1.0000	73,829	22,763			209	64	209	64				
	R36	31	0.2965	1.0000	73,829	21,887			209	62	209	62				
	R37	32	0.2851	1.0000	73,829	21,046			209	60	209	60				
	R38	33	0.2741	1.0000	73,829	20,236			209	57	209	57				
	R39	34	0.2636	1.0000	73,829	19,458			209	55	209	55				
	R40	35	0.2534	1.0000	73,829	18,709			209	53	209	53				
	R41	36	0.2437	1.0000	73,829	17,990			209	51	209	51				
	R42	37	0.2343	1.0000	73,829	17,298			209	49	209	49				
	R43	38	0.2253	1.0000	73,829	16,633			209	47	209	47				
	R44	39	0.2166	1.0000	73,829	15,993			209	45	209	45				
	R45	40	0.2083	1.0000	73,829	15,378			209	44	209	44				
	R46	41	0.2003	1.0000	73,829	14,786			209	42	209	42				
	R47	42	0.1926	1.0000	73,829	14,218			209	40	209	40				
	R48	43	0.1852	1.0000	73,829	13,671			209	39	209	39				
	R49	44	0.1780	1.0000	73,829	13,145			209	37	209	37				
	R50	45	0.1712	1.0000	73,829	12,639			209	36	209	36				
	R51	46	0.1646	1.0000	73,829	12,153			209	34	209	34				
	R52	47	0.1583	1.0000	73,829	11,686			209	33	209	33				
	R53	48	0.1522	1.0000	73,829	11,236			209	32	209	32				
	R54	49	0.1463	1.0000	73,829	10,804			209	31	209	31				
	R55	50	0.1407	1.0000	73,829	10,389			209	29	209	29				
R56	51	0.1353	1.0000	73,829	9,989			209	28	209	28					
R57	52	0.1301	1.0000	73,829	9,605			209	27	209	27					
R58	53	0.1251	1.0000	73,829	9,235			209	26	209	26					
R59	54	0.1203	1.0000	58,480	7,034			209	25	209	25					
R60	55	0.1157	1.0000	58,480	6,764			209	24	209	24					
R61	56	0.1112	1.0000	58,480	6,503			209	23	209	23					
R62	57	0.1069	1.0000	58,480	6,253			209	22	209	22					
R63	58	0.1028	1.0000	58,480	6,013			209	21	209	21					
R64	59	0.0989	1.0000	58,480	5,781			209	21	209	21					
R65	60	0.0951	1.0000	58,480	5,559			209	20	209	20					
R66	61	0.0914	1.0000	58,480	5,345			209	19	209	19					
R67	62	0.0879	1.0000	58,480	5,140			209	18	209	18					
R68	63	0.0845	1.0000	58,480	4,942			209	18	209	18					
R69	64	0.0813	1.0000	58,480	4,752			209	17	209	17					
合計				3,988,393	1,215,728	3,789	1,219,517	109,115	86,686	11,933	3,605	121,048	90,291	13.5	1,129,226	42.9%

【感度分析】残事業：河川改修＋遊水地

費用対効果分析(資産+10%) 水系名：北上川 河川名：北上川・旧北上川・江合川

様式－5 費用対効果分析 水系名：北上川 河川名：北上川、旧北上川、江合川

残事業 (R05～R21)

単位：百万円

年次	t	割引率 4%	デフ レター	便益				費用				費用便益比 B/C	純現在価値 B-C	経済的 内部収益率 EIRR		
				便益①		残存価値 ②	計 ①+②	維持管理費④		計③+④						
				便益 (合計)	現在価値			費用 (合計)	現在価値	費用 (合計)	現在価値					
基準	R5	0	1.0000	1.0000	0	0	0	0	0	0	0					
施設整備期間 (21年)	R5	0	1.0000	1.0000	0	0	0	0	0	0	0					
	R6	1	0.9615	1.0000	0	0	7,837	7,536	0	0	7,837	7,536				
	R7	2	0.9246	1.0000	2,426	2,243	20,138	18,619	20	18	20,158	18,637				
	R8	3	0.8890	1.0000	5,851	5,202	16,035	14,255	34	30	16,069	14,285				
	R9	4	0.8548	1.0000	24,265	20,742	3,859	3,299	44	38	3,903	3,337				
	R10	5	0.8219	1.0000	26,325	21,637	3,642	2,993	52	43	3,694	3,036				
	R11	6	0.7903	1.0000	28,232	22,312	4,473	3,535	62	49	4,535	3,584				
	R12	7	0.7599	1.0000	30,978	23,541	5,268	4,003	74	56	5,342	4,059				
	R13	8	0.7307	1.0000	33,756	24,665	5,240	3,829	87	64	5,327	3,893				
	R14	9	0.7026	1.0000	38,376	26,962	5,165	3,629	99	70	5,264	3,699				
	R15	10	0.6756	1.0000	42,797	28,912	5,377	3,633	111	75	5,488	3,708				
	R16	11	0.6496	1.0000	47,569	30,900	5,463	3,549	124	81	5,587	3,630				
	R17	12	0.6246	1.0000	52,469	32,772	5,601	3,498	137	86	5,738	3,584				
	R18	13	0.6006	1.0000	57,336	34,435	5,722	3,436	150	90	5,872	3,526				
	R19	14	0.5775	1.0000	62,400	36,034	5,847	3,376	164	95	6,011	3,471				
	R20	15	0.5553	1.0000	67,448	37,451	5,255	2,918	177	98	5,432	3,016				
	R21	16	0.5339	1.0000	71,997	38,440	4,193	2,239	187	100	4,380	2,339				
施設完成後の 評価期間 (50年)	R22	17	0.5134	1.0000	75,314	38,664			187	96	187	96				
	R23	18	0.4936	1.0000	75,314	37,177			187	92	187	92				
	R24	19	0.4746	1.0000	75,314	35,747			187	89	187	89				
	R25	20	0.4564	1.0000	75,314	34,372			187	85	187	85				
	R26	21	0.4388	1.0000	75,314	33,050			187	82	187	82				
	R27	22	0.4220	1.0000	75,314	31,779			187	79	187	79				
	R28	23	0.4057	1.0000	75,314	30,557			187	76	187	76				
	R29	24	0.3901	1.0000	75,314	29,382			187	73	187	73				
	R30	25	0.3751	1.0000	75,314	28,252			187	70	187	70				
	R31	26	0.3607	1.0000	75,314	27,165			187	67	187	67				
	R32	27	0.3468	1.0000	75,314	26,120			187	65	187	65				
	R33	28	0.3335	1.0000	75,314	25,116			187	62	187	62				
	R34	29	0.3207	1.0000	75,314	24,150			187	60	187	60				
	R35	30	0.3083	1.0000	75,314	23,221			187	58	187	58				
	R36	31	0.2965	1.0000	75,314	22,328			187	55	187	55				
	R37	32	0.2851	1.0000	75,314	21,469			187	53	187	53				
	R38	33	0.2741	1.0000	75,314	20,643			187	51	187	51				
	R39	34	0.2636	1.0000	75,314	19,849			187	49	187	49				
	R40	35	0.2534	1.0000	75,314	19,086			187	47	187	47				
	R41	36	0.2437	1.0000	75,314	18,352			187	46	187	46				
	R42	37	0.2343	1.0000	75,314	17,646			187	44	187	44				
	R43	38	0.2253	1.0000	75,314	16,967			187	42	187	42				
	R44	39	0.2166	1.0000	75,314	16,315			187	41	187	41				
	R45	40	0.2083	1.0000	75,314	15,687			187	39	187	39				
	R46	41	0.2003	1.0000	75,314	15,084			187	37	187	37				
	R47	42	0.1926	1.0000	75,314	14,504			187	36	187	36				
R48	43	0.1852	1.0000	75,314	13,946			187	35	187	35					
R49	44	0.1780	1.0000	75,314	13,409			187	33	187	33					
R50	45	0.1712	1.0000	75,314	12,894			187	32	187	32					
R51	46	0.1646	1.0000	75,314	12,398			187	31	187	31					
R52	47	0.1583	1.0000	75,314	11,921			187	30	187	30					
R53	48	0.1522	1.0000	75,314	11,462			187	28	187	28					
R54	49	0.1463	1.0000	75,314	11,022			187	27	187	27					
R55	50	0.1407	1.0000	75,314	10,598			187	26	187	26					
R56	51	0.1353	1.0000	75,314	10,190			187	25	187	25					
R57	52	0.1301	1.0000	75,314	9,798			187	24	187	24					
R58	53	0.1251	1.0000	75,314	9,421			187	23	187	23					
R59	54	0.1203	1.0000	58,480	7,034			170	20	170	20					
R60	55	0.1157	1.0000	58,480	6,764			170	20	170	20					
R61	56	0.1112	1.0000	58,480	6,503			170	19	170	19					
R62	57	0.1069	1.0000	58,480	6,253			170	18	170	18					
R63	58	0.1028	1.0000	58,480	6,013			170	17	170	17					
R64	59	0.0989	1.0000	58,480	5,781			170	17	170	17					
R65	60	0.0951	1.0000	58,480	5,559			170	16	170	16					
R66	61	0.0914	1.0000	58,480	5,345			170	16	170	16					
R67	62	0.0879	1.0000	58,480	5,140			170	15	170	15					
R68	63	0.0845	1.0000	58,480	4,942			170	14	170	14					
R69	64	0.0813	1.0000	58,480	4,752			170	14	170	14					
R70	65	0.0781	1.0000	58,480	4,569			170	13	170	13					
R71	66	0.0751	1.0000	58,480	4,393			170	13	170	13					
合計				4,139,083	1,229,037	3,185	1,232,222	109,115	84,347	10,651	3,113	119,766	87,460	14.1	1,144,762	47.8%

【感度分析】残事業：河川改修＋遊水地

費用対効果分析(資産-10%) 水系名：北上川 河川名：北上川・旧北上川・江合川

様式-5 費用対効果分析 水系名：北上川 河川名：北上川、旧北上川、江合川

残事業 (R05~R21)

単位：百万円

年次	t	割引率 4%	デフ レター	便益				費用				費用便益比 B/C	純現在価値 B-C	経済的內部 収益率 EIRR		
				便益①		残存価値 ②	計 ①+②	維持管理費④		計③+④						
				便益 (合計)	現在価値			費用 (合計)	現在価値	費用 (合計)	現在価値					
基準	R5	0	1.0000	1.0000	0	0	0	0	0	0	0					
施設整備期間 (21年)	R5	0	1.0000	1.0000	0	0	0	0	0	0	0					
	R6	1	0.9615	1.0000	0	0	7,837	7,536	0	0	7,837	7,536				
	R7	2	0.9246	1.0000	2,426	2,243	20,138	18,619	20	18	20,158	18,637				
	R8	3	0.8890	1.0000	5,851	5,202	16,035	14,255	34	30	16,069	14,285				
	R9	4	0.8548	1.0000	21,295	18,203	3,859	3,299	44	38	3,903	3,337				
	R10	5	0.8219	1.0000	23,354	19,195	3,642	2,993	52	43	3,694	3,036				
	R11	6	0.7903	1.0000	25,261	19,964	4,473	3,535	62	49	4,535	3,584				
	R12	7	0.7599	1.0000	28,007	21,283	5,268	4,003	74	56	5,342	4,059				
	R13	8	0.7307	1.0000	30,785	22,494	5,240	3,829	87	64	5,327	3,893				
	R14	9	0.7026	1.0000	35,406	24,876	5,165	3,629	99	70	5,264	3,699				
	R15	10	0.6756	1.0000	39,826	26,905	5,377	3,633	111	75	5,488	3,708				
	R16	11	0.6496	1.0000	44,599	28,971	5,463	3,549	124	81	5,587	3,630				
	R17	12	0.6246	1.0000	49,498	30,916	5,601	3,498	137	86	5,738	3,584				
	R18	13	0.6006	1.0000	54,365	32,650	5,722	3,436	150	90	5,872	3,526				
	R19	14	0.5775	1.0000	59,429	34,319	5,847	3,376	164	95	6,011	3,471				
	R20	15	0.5553	1.0000	64,477	35,802	5,255	2,918	177	98	5,432	3,016				
R21	16	0.5339	1.0000	69,026	36,854	4,193	2,239	187	100	4,380	2,339					
施設完成後の 評価期間 (50年)	R22	17	0.5134	1.0000	72,343	37,139			187	96	187	96				
	R23	18	0.4936	1.0000	72,343	35,711			187	92	187	92				
	R24	19	0.4746	1.0000	72,343	34,337			187	89	187	89				
	R25	20	0.4564	1.0000	72,343	33,016			187	85	187	85				
	R26	21	0.4388	1.0000	72,343	31,747			187	82	187	82				
	R27	22	0.4220	1.0000	72,343	30,526			187	79	187	79				
	R28	23	0.4057	1.0000	72,343	29,351			187	76	187	76				
	R29	24	0.3901	1.0000	72,343	28,223			187	73	187	73				
	R30	25	0.3751	1.0000	72,343	27,137			187	70	187	70				
	R31	26	0.3607	1.0000	72,343	26,093			187	67	187	67				
	R32	27	0.3468	1.0000	72,343	25,090			187	65	187	65				
	R33	28	0.3335	1.0000	72,343	24,125			187	62	187	62				
	R34	29	0.3207	1.0000	72,343	23,197			187	60	187	60				
	R35	30	0.3083	1.0000	72,343	22,305			187	58	187	58				
	R36	31	0.2965	1.0000	72,343	21,447			187	55	187	55				
	R37	32	0.2851	1.0000	72,343	20,622			187	53	187	53				
	R38	33	0.2741	1.0000	72,343	19,829			187	51	187	51				
	R39	34	0.2636	1.0000	72,343	19,066			187	49	187	49				
	R40	35	0.2534	1.0000	72,343	18,333			187	47	187	47				
	R41	36	0.2437	1.0000	72,343	17,628			187	46	187	46				
	R42	37	0.2343	1.0000	72,343	16,950			187	44	187	44				
R43	38	0.2253	1.0000	72,343	16,298			187	42	187	42					
R44	39	0.2166	1.0000	72,343	15,671			187	41	187	41					
R45	40	0.2083	1.0000	72,343	15,068			187	39	187	39					
R46	41	0.2003	1.0000	72,343	14,489			187	37	187	37					
R47	42	0.1926	1.0000	72,343	13,931			187	36	187	36					
R48	43	0.1852	1.0000	72,343	13,396			187	35	187	35					
R49	44	0.1780	1.0000	72,343	12,880			187	33	187	33					
R50	45	0.1712	1.0000	72,343	12,385			187	32	187	32					
R51	46	0.1646	1.0000	72,343	11,909			187	31	187	31					
R52	47	0.1583	1.0000	72,343	11,451			187	30	187	30					
R53	48	0.1522	1.0000	72,343	11,010			187	28	187	28					
R54	49	0.1463	1.0000	72,343	10,587			187	27	187	27					
R55	50	0.1407	1.0000	72,343	10,180			187	26	187	26					
R56	51	0.1353	1.0000	72,343	9,788			187	25	187	25					
R57	52	0.1301	1.0000	72,343	9,412			187	24	187	24					
R58	53	0.1251	1.0000	72,343	9,050			187	23	187	23					
R59	54	0.1203	1.0000	58,480	7,034			170	20	170	20					
R60	55	0.1157	1.0000	58,480	6,764			170	20	170	20					
R61	56	0.1112	1.0000	58,480	6,503			170	19	170	19					
R62	57	0.1069	1.0000	58,480	6,253			170	18	170	18					
R63	58	0.1028	1.0000	58,480	6,013			170	17	170	17					
R64	59	0.0989	1.0000	58,480	5,781			170	17	170	17					
R65	60	0.0951	1.0000	58,480	5,559			170	16	170	16					
R66	61	0.0914	1.0000	58,480	5,345			170	16	170	16					
R67	62	0.0879	1.0000	58,480	5,140			170	15	170	15					
R68	63	0.0845	1.0000	58,480	4,942			170	14	170	14					
R69	64	0.0813	1.0000	58,480	4,752			170	14	170	14					
R70	65	0.0781	1.0000	58,480	4,569			170	13	170	13					
R71	66	0.0751	1.0000	58,480	4,393			170	13	170	13					
合計				3,990,536	1,172,302	3,185	1,175,487	109,115	84,347	10,651	3,113	119,766	87,460	13.4	1,088,027	44.3%

事業費の内訳書

河川事業

事業名	北上川直轄河川改修事業（全体事業費）
-----	--------------------

※（ ）欄に残事業費、全体事業費の別を記入すること。

評価年度	R5	再評価
------	----	-----

※ 評価の種類(新規事業採択時評価、再評価、完了後の事後評価)の別を記入すること。

区分	費目	工種	単位	数量	金額 (百万円)	備考
工事費	本工事費		式	1	136,459	
			式	1	107,960	
		築堤	m	144,303	56,981	
		護岸・根固	m2	498,125	6,553	
		堤防強化	m	84,996	9,716	
		河道掘削	千m3	9,694	7,354	
		堰	基	0	0	
		水門	基	8	17,612	
		樋門・樋管	基	59	6,478	
		排水機場	箇所	8	1,281	
	その他	式	1	1,985		
	附帯工事費		式	1	28,499	
		道路橋	箇所	4	4,449	
		鉄道橋	箇所	1	19,850	
		水路橋	箇所	0	0	
		堰	箇所	0	0	
		樋門・樋管	箇所	13	1,079	
		揚排水機場	箇所	0	0	
		付替道路	m	53,966	2,941	
	その他	式	1	180		
用地費及補償費		式	1	65,328		
	用地費	式	1	18,667		
	補償費	式	1	46,661		
間接経費		式	1	40,938		
工事諸費		式	1	40,358		
事業費 計		式	1	283,083		

維持管理費	式	1	470	1年当たりの維持管理費
-------	---	---	-----	-------------

- ※1 事業費については、事業の執行状況を踏まえて再評価ごとに適宜見直すこと。
- ※2 「工種」及び「金額」については、原則、治水経済調査マニュアル(案)に準拠して記載すること。
- ※3 上記によらないものについては、過去の類似の実績等に基づき記載すること。
- ※4 備考欄に、一式計上している工種の内容等を記載すること。

事業費の内訳書

河川事業

事業名	北上川直轄河川改修事業（残事業費）
-----	-------------------

※（ ）欄に残事業費、全体事業費の別を記入すること。

評価年度	R5	再評価
------	----	-----

※ 評価の種類(新規事業採択時評価、再評価、完了後の事後評価)の別を記入すること。

区分	費目	工種	単位	数量	金額 (百万円)	備考
工事費	本工事費		式	1	59,640	
			式	1	36,839	
		築堤	m	49,533	19,443	
		護岸・根固	m2	170,985	2,236	
		堤防強化	m	29,176	3,315	
		河道掘削	千m3	3,328	2,509	
		堰	基	0	0	
		水門	基	3	6,010	
		樋門・樋管	基	20	2,210	
		排水機場	箇所	3	437	
	その他	式	1	679		
	附帯工事費		式	1	22,801	
		道路橋	箇所	1	1,518	
		鉄道橋	箇所	1	19,850	
		水路橋	箇所	0	0	
		堰	箇所	0	0	
		樋門・樋管	箇所	4	368	
		揚排水機場	箇所	0	0	
		付替道路	m	18,524	1,004	
	その他	式	0	61		
用地費及補償費		式	1	22,292		
用地費		式	1	6,370		
補償費		式	1	15,922		
間接経費		式	1	17,892		
工事諸費		式	1	16,386		
事業費 計		式	1	116,210		

維持管理費	式	1	206	1年当たりの維持管理費
-------	---	---	-----	-------------

※1 事業費については、事業の執行状況を踏まえて再評価ごとに適宜見直すこと。

※2 「工種」及び「金額」については、原則、治水経済調査マニュアル(案)に準拠して記載すること。

※3 上記によらないものについては、過去の類似の実績等に基づき記載すること。

※4 備考欄に、一式計上している工種の内容等を記載すること。

事業費の内訳書

河川事業

事業名	北上川直轄河川改修事業（当面事業費）
-----	--------------------

※（ ）欄に残事業費、全体事業費の別を記入すること。

評価年度	R5	再評価
------	----	-----

※ 評価の種類(新規事業採択時評価、再評価、完了後の事後評価)の別を記入すること。

区分	費目	工種	単位	数量	金額 (百万円)	備考	
工事費			式	1	29,699		
	本工事費			式	1	27,496	
			築堤	m	36,971	14,512	
			護岸・根固	m2	127,623	1,669	
			堤防強化	m	21,777	2,474	
			河道掘削	千m3	2,484	1,873	
			堰	基	0	0	
			水門	基	2	4,486	
			樋門・樋管	基	15	1,650	
			排水機場	箇所	2	326	
			その他	式	1	506	
	附帯工事費			式	1	2,203	
			道路橋	箇所	0	1,133	
			鉄道橋	箇所	0	0	
			水路橋	箇所	0	0	
			堰	箇所	0	0	
			樋門・樋管	箇所	1	275	
			揚排水機場	箇所	0	0	
			付替道路	m	4,746	749	
		その他	式	1	46		
用地費及補償費			式	1	16,638		
	用地費		式	1	4,754		
	補償費		式	1	11,884		
間接経費			式	1	8,910		
工事諸費			式	1	9,268		
事業費 計			式	1	64,515		

維持管理費	式	1	81	1年当たりの維持管理費
-------	---	---	----	-------------

※1 事業費については、事業の執行状況を踏まえて再評価ごとに適宜見直すこと。

※2 「工種」及び「金額」については、原則、治水経済調査マニュアル(案)に準拠して記載すること。

※3 上記によらないものについては、過去の類似の実績等に基づき記載すること。

※4 備考欄に、一式計上している工種の内容等を記載すること。