

河川事業 再評価  
北上川上流直轄河川改修事業  
(一関遊水地)

参考資料

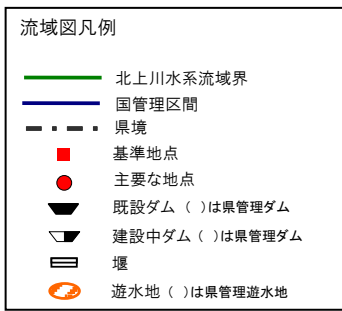
平成27年10月 8日

国土交通省 東北地方整備局

## 目 次

事業箇所位置図 .....	1
様式-1 氾濫ブロック図（一関遊水地） .....	2
様式-2 資産データ .....	3
様式-3 被害額 .....	4
様式-4 年平均被害軽減期待額 .....	9
様式-5 費用対効果分析 .....	10
事業費の内訳書 .....	12
感度分析様式 .....	14

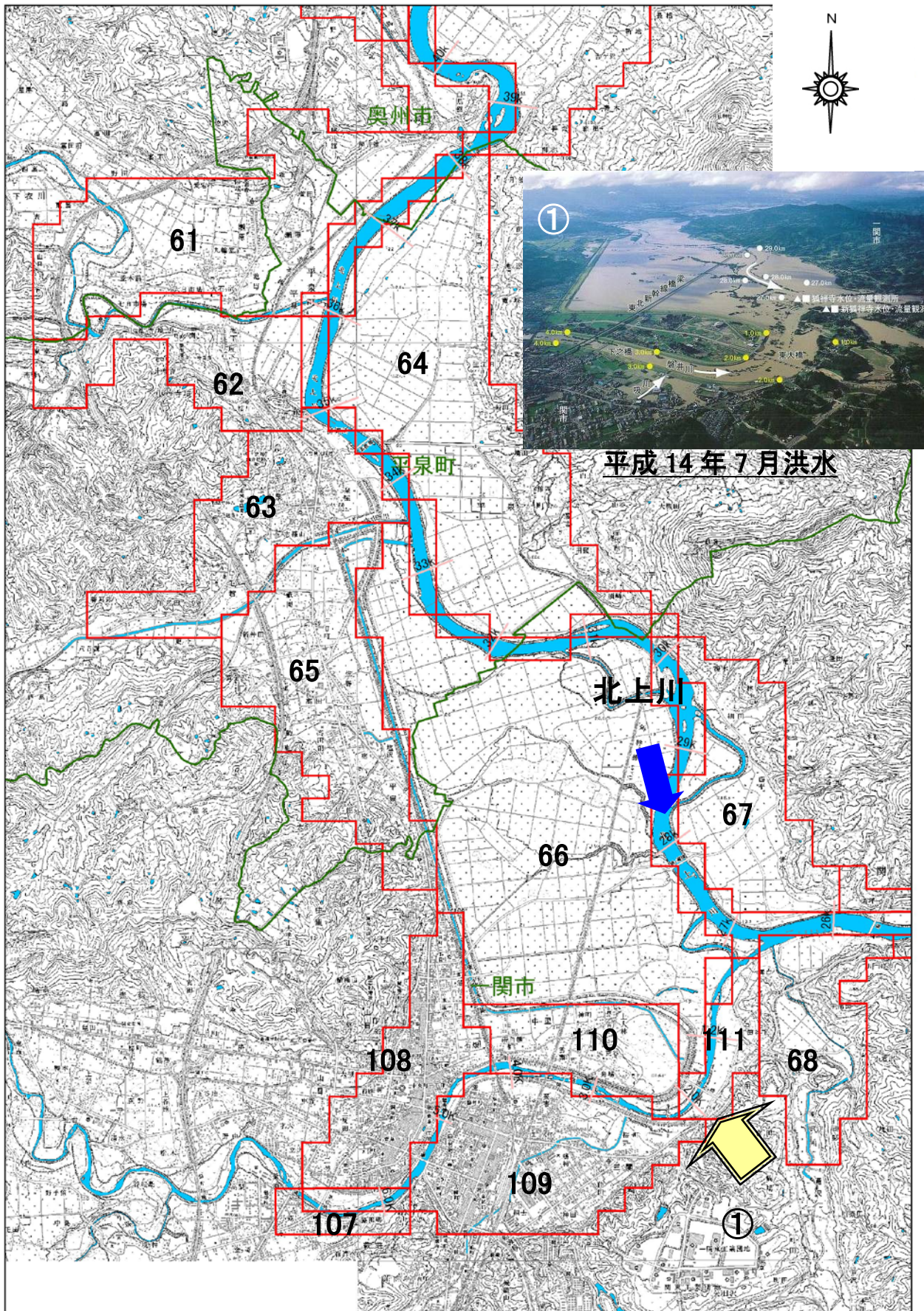
# 事業箇所位置図



**一関遊水地**



様式-1 氾濫ブロック図（一関遊水地）



様式－２ 資産データ

水系名：北上川水系 河川名：北上川（一関遊水地）

国勢調査年：平成 22 年 経済センサス調査年：平成 21 年

河川名	氾濫ブロック	ブロック面積 (ha)	一般資産等基礎数量																																					
			人口 (人)	世帯数	従業者数(人)																	事業所数 (箇所)	農漁家数 (戸)	延床面積 (a)	水田・畑面積(ha)															
					鉱業	建設業	製造業	電気・ガス水道	情報通信	運輸業、郵便業	卸売業、小売業	金融業・保険業	不動産業、物品賃貸業	宿市業、飲食サービス業	医療、福祉	教育、学芸支援業	複合サービス業	サービス業	公務	水田	畑																			
北上川	61	507	1,157	321	0	89	78	0	0	0	36	0	2	35	0	3	19	0	43	50	423	263	5																	
	62	231	687	233	0	20	18	0	0	3	80	0	2	162	1	31	3	106	1	63	13	361	46	2																
	63	288	2,081	690	0	136	104	3	1	32	190	23	26	138	99	83	24	98	90	190	45	1,062	118	0																
	64	676	950	249	0	33	1	0	0	0	12	0	0	1	1	0	7	10	0	21	81	378	454	20																
	65	394	2,313	661	0	94	324	0	0	115	429	0	24	28	98	54	0	133	0	129	76	953	184	4																
	66	995	208	69	0	5	0	0	0	0	21	0	0	0	0	0	0	6	10	0	8	6	82	801	12															
	67	263	378	105	0	0	0	0	0	0	1	0	0	0	0	0	17	4	1	0	4	28	125	165	3															
	68	219	786	172	0	15	3	0	0	46	16	0	0	9	798	15	0	4	0	17	23	204	85	1																
	107	38	907	381	0	47	2	3	0	0	30	0	0	19	0	45	5	0	56	0	36	11	452	2	2															
	108	232	7,084	2,863	0	456	269	42	10	136	846	161	118	255	650	157	177	414	748	562	60	3,398	7	1																
	109	344	8,667	3,488	0	475	1,997	85	152	681	1,523	304	203	1,221	1,021	355	57	1,186	115	1,170	49	4,141	32	1																
	110	169	324	293	0	31	7	0	8	11	437	3	13	138	48	8	0	47	2	39	41	350	26	38																
111	73	231	74	0	1	1	0	0	0	13	0	0	0	7	0	0	4	0	5	13	89	26	0																	
合計	4,431	26,376	9,603	0	1,393	2,596	133	171	1,023	3,636	701	407	1,986	2,767	729	281	2,087	956	2,306	497	12,019	2,210	94																	

河川名	氾濫ブロック	一般資産額(百万円)						農作物資産(百万円)			合計 (百万円)	
		家屋	家庭用品	事業所資産		農漁家資産		小計	水稲	畑作物		小計
				償却	在庫	償却	在庫					
北上川	61	6,817	4,500	693	703	97	23	12,832	242	10	353	13,184
	62	5,821	3,280	874	388	25	0	10,413	39	4	63	10,476
	63	17,111	9,669	2,929	1,648	87	20	31,464	153	0	153	31,617
	64	6,092	3,486	122	129	156	36	10,022	391	42	633	10,655
	65	15,349	9,259	4,268	3,037	147	33	32,094	240	9	248	32,343
	66	1,322	961	73	61	11	3	2,431	1,042	34	1,076	3,507
	67	2,009	1,471	25	8	53	12	3,578	215	9	224	3,802
	68	3,294	2,413	1,398	242	45	10	7,403	111	3	114	7,516
	107	7,277	5,330	981	396	22	5	14,012	3	6	8	14,020
	108	54,749	40,097	14,985	6,153	117	27	116,127	8	3	11	116,138
	109	66,705	48,853	38,042	17,091	95	22	170,807	41	3	44	170,851
	110	5,638	4,129	1,740	1,108	79	18	12,712	34	110	144	12,856
111	1,436	1,052	43	32	26	6	2,595	34	18	51	2,647	
合計	193,620	134,509	66,174	31,007	960	219	426,489	2,871	249	3,123	429,612	

様式－3 被害額

水系名：北上川水系 河川名：北上川（一関遊水地）

遊水地整備前 国勢調査年：平成22年 経済センサス平成21年

現況 遊水地整備前

記 産 ブ ロ ッ ク	一般資産被害額(百万円)						農作物被害額(百万円)			公共土木施 設等被害額	営業停止 損失	家庭における応急対策費用			事業所にお ける応急対 策費用	その他の間 接被害	小計	合 計 (百万円)	
	家庭	家庭用品	事業所資産		農漁家資産		小計	水稲	畑作物			小計	清掃労働 対価	代替活動等					小計
			償却	在庫	償却	在庫													
1/2	34	50	22	13	0	0	122	341	29	370	206	6	2	3	4	4	0	15	713
1/5	3,003	4,282	1,868	858	20	7	10,038	674	75	749	17,004	609	152	181	334	343	0	1,288	29,079
1/10	8,799	10,824	5,027	1,989	46	14	26,697	737	88	825	45,225	1,372	387	392	779	876	0	3,027	75,775
1/20	17,403	19,656	10,350	3,910	77	23	51,420	774	98	872	87,106	2,507	713	652	1,365	1,751	0	5,623	145,022
1/30	24,046	25,773	14,504	5,392	98	29	70,044	787	103	890	118,654	3,490	938	800	1,738	2,479	0	7,697	197,284
1/50	33,897	34,569	21,143	8,444	131	38	98,221	804	106	909	166,387	5,236	1,258	1,026	2,284	3,974	0	11,395	276,912
1/80	44,979	44,149	30,199	12,006	164	47	131,453	823	107	930	222,682	7,427	1,621	1,289	2,910	5,395	0	15,832	370,997
1/100	49,059	47,924	33,772	13,721	176	51	144,702	828	107	935	245,125	8,341	1,762	1,384	3,145	6,466	0	17,953	408,716
1/150	57,466	54,991	38,528	16,308	199	57	167,349	837	109	945	283,828	10,102	2,029	1,343	3,572	7,962	0	21,637	473,959

遊水地整備後 国勢調査年：平成22年 経済センサス平成21年

現況 遊水地整備後

記 産 ブ ロ ッ ク	一般資産被害額(百万円)						農作物被害額(百万円)			公共土木施 設等被害額	営業停止 損失	家庭における応急対策費用			事業所にお ける応急対 策費用	その他の間 接被害	小計	合 計 (百万円)	
	家庭	家庭用品	事業所資産		農漁家資産		小計	水稲	畑作物			小計	清掃労働 対価	代替活動等					小計
			償却	在庫	償却	在庫													
1/2	0	0	0	0	0	0	0	0	0	0	0	0	0	0	0	0	0	0	0
1/5	0	0	0	0	0	0	0	0	0	0	0	0	0	0	0	0	0	0	0
1/10	0	0	0	0	0	0	0	0	0	0	0	0	0	0	0	0	0	0	0
1/20	0	0	0	0	0	0	0	611	45	656	0	0	0	0	0	0	0	0	656
1/30	0	0	0	0	0	0	0	617	46	663	0	0	0	0	0	0	0	0	663
1/50	0	0	0	0	0	0	0	619	46	665	0	0	0	0	0	0	0	0	665
1/80	0	0	0	0	0	0	0	619	47	665	0	0	0	0	0	0	0	0	665
1/100	0	0	0	0	0	0	0	619	47	665	0	0	0	0	0	0	0	0	665
1/150	0	0	0	0	0	0	0	619	47	665	0	0	0	0	0	0	0	0	665

# 様式-3 被害額

水系名：北上川水系 河川名：北上川（一関遊水地）

## 遊水地整備前 国勢調査年：平成22年 経済センサス平成21年

遊水地整備前 W=1/2

ブロック	一般資産被害額(百万円)		一般資産被害額(百万円)				農作物被害額(百万円)			公共土木施設等被害額	営業停止損失	家庭における応急対策費用			事業所における応急対策費用	その他の関係被害	小計	合計(百万円)
	家屋	家庭用品	事業所資産		農漁家資産		水稲	畑作物	小計			清掃労働対価	代替活動等	小計				
			償却	在庫	償却	在庫												
61	0	0	0	0	0	0	0	0	0	0	0	0	0	0	0	0	0	0
62	0	0	0	0	0	0	0	0	2	0	2	0	0	0	0	0	0	2
63	0	0	0	0	0	0	0	0	0	0	0	0	0	0	0	0	0	0
64	0	0	0	0	0	0	0	104	19	123	0	0	0	0	0	0	0	123
65	11	10	0	0	0	0	22	8	0	8	37	0	1	1	0	0	1	67
66	1	1	0	0	0	0	2	161	10	170	4	0	0	0	0	0	0	176
67	0	0	0	0	0	0	0	57	0	57	0	0	0	0	0	0	0	57
68	4	6	11	10	0	0	31	6	0	6	53	3	0	0	0	2	6	96
107	0	0	0	0	0	0	0	0	0	0	0	0	0	0	0	0	0	0
108	0	0	0	0	0	0	0	0	0	0	0	0	0	0	0	0	0	0
109	18	35	111	3	0	0	67	1	0	1	113	3	1	2	3	2	0	189
110	0	0	0	0	0	0	0	0	0	0	0	0	0	0	0	0	0	0
111	0	0	0	0	0	0	0	0	3	0	3	0	0	0	0	0	0	3
合計	34	52	22	13	0	0	122	341	29	370	206	6	2	3	4	4	0	713

W=1/5

ブロック	一般資産被害額(百万円)		一般資産被害額(百万円)				農作物被害額(百万円)			公共土木施設等被害額	営業停止損失	家庭における応急対策費用			事業所における応急対策費用	その他の関係被害	小計	合計(百万円)
	家屋	家庭用品	事業所資産		農漁家資産		水稲	畑作物	小計			清掃労働対価	代替活動等	小計				
			償却	在庫	償却	在庫												
61	0	0	0	0	0	0	0	1	0	1	0	0	0	0	0	0	0	1
62	0	0	0	0	0	0	0	4	0	4	0	0	0	0	0	0	0	4
63	21	31	111	2	0	0	66	4	0	4	111	2	1	2	3	1	0	187
64	0	0	0	0	0	0	0	157	27	184	0	0	0	0	0	0	0	184
65	92	132	140	44	1	0	409	23	0	23	692	28	4	6	10	12	0	1,175
66	14	21	0	0	0	0	35	385	15	400	59	0	1	1	2	0	0	495
67	0	0	0	0	0	0	0	59	0	59	0	0	0	0	0	0	0	59
68	90	53	12	11	1	0	127	17	0	17	215	4	2	2	4	3	0	371
107	0	0	0	0	0	0	0	0	0	0	0	0	0	0	0	0	0	0
108	95	191	88	52	1	0	428	0	0	0	725	21	6	9	14	8	0	1,197
109	2,303	3,291	731	261	5	2	6,593	13	0	13	11,169	193	118	141	299	152	0	18,379
110	428	564	885	488	12	4	2,381	6	33	39	4,033	361	20	22	42	167	0	7,023
111	0	0	0	0	0	0	0	5	0	5	0	0	0	0	0	0	0	5
合計	3,003	4,282	1,868	858	20	7	10,038	674	75	749	17,004	609	152	181	394	345	0	29,079

W=1/10

ブロック	一般資産被害額(百万円)		一般資産被害額(百万円)				農作物被害額(百万円)			公共土木施設等被害額	営業停止損失	家庭における応急対策費用			事業所における応急対策費用	その他の関係被害	小計	合計(百万円)
	家屋	家庭用品	事業所資産		農漁家資産		水稲	畑作物	小計			清掃労働対価	代替活動等	小計				
			償却	在庫	償却	在庫												
61	22	24	16	10	0	0	72	20	0	20	123	7	1	2	3	5	0	229
62	0	0	0	0	0	0	0	6	0	6	0	0	0	0	0	0	0	6
63	204	215	51	14	2	1	487	7	0	7	825	13	8	9	17	15	0	1,364
64	0	0	0	0	0	0	0	174	29	203	0	0	0	0	0	0	0	203
65	360	399	565	244	3	1	1,570	32	0	32	2,659	169	14	13	27	63	0	4,460
66	34	41	0	0	0	0	75	389	16	405	127	0	1	1	3	0	0	611
67	0	0	0	0	0	0	0	59	0	59	0	0	0	0	0	0	0	59
68	86	88	13	12	1	0	200	18	0	18	339	4	3	3	6	5	0	573
107	0	0	0	0	0	0	0	0	0	0	0	0	0	0	0	0	0	0
108	464	543	188	175	4	1	1,374	0	0	0	2,328	57	18	14	32	31	0	3,823
109	6,743	8,504	3,073	871	14	5	19,209	15	1	16	32,541	654	305	317	622	517	0	53,560
110	885	1,009	1,123	664	22	6	3,709	12	41	52	6,283	528	36	33	70	239	0	10,881
111	0	0	0	0	0	0	0	5	1	7	0	0	0	0	0	0	0	7
合計	8,799	10,824	5,027	1,989	46	14	26,697	737	88	825	45,225	1,372	387	392	779	876	0	75,775

W=1/20

ブロック	一般資産被害額(百万円)		一般資産被害額(百万円)				農作物被害額(百万円)			公共土木施設等被害額	営業停止損失	家庭における応急対策費用			事業所における応急対策費用	その他の関係被害	小計	合計(百万円)
	家屋	家庭用品	事業所資産		農漁家資産		水稲	畑作物	小計			清掃労働対価	代替活動等	小計				
			償却	在庫	償却	在庫												
61	236	269	93	90	3	1	692	35	0	35	1,173	44	10	10	20	47	0	1,311
62	229	218	13	7	2	1	470	11	0	11	797	6	7	6	14	20	0	2,315
63	447	435	88	28	3	1	1,004	8	0	8	1,700	25	16	16	32	33	0	2,801
64	0	0	0	0	0	0	0	0	0	0	0	0	0	0	0	0	0	0
65	712	646	931	481	5	2	2,775	36	0	36	4,702	207	24	22	45	111	0	5,964
66	55	54	0	0	0	0	109	390	17	407	183	0	2	1	3	0	0	704
67	0	0	0	0	0	0	0	59	0	59	0	0	0	0	0	0	0	59
68	116	116	13	13	1	0	259	20	0	20	439	4	4	3	7	6	0	735
107	0	0	0	0	0	0	0	0	0	0	0	0	0	0	0	0	0	0
108	763	691	229	205	5	1	1,895	0	0	0	3,209	92	27	24	51	39	0	5,285
109	13,343	15,574	7,666	2,296	26	8	38,913	16	1	17	65,919	1,490	563	516	1,079	1,210	0	108,629
110	1,501	1,654	1,316	790	32	10	5,303	14	49	64	8,983	639	60	53	113	285	0	15,387
111	0	0	0	0	0	0	0	6	2	8	0	0	0	0	0	0	0	8
合計	17,403	19,656	10,350	3,910	77	23	51,420	774	98	872	87,106	2,507	713	652	1,365	1,751	0	145,022

W=1/30

ブロック	一般資産被害額(百万円)		一般資産被害額(百万円)				農作物被害額(百万円)			公共土木施設等被害額	営業停止損失	家庭における応急対策費用			事業所における応急対策費用	その他の関係被害	小計	合計(百万円)
	家屋	家庭用品	事業所資産		農漁家資産		水稲	畑作物	小計			清掃労働対価	代替活動等	小計				
			償却	在庫	償却	在庫												
61	378	404	107	112	3	1	1,007	38	0	38	1,706	55	15	14	29	54	0	2,889
62	331	270	21	10	2	1	633	11	0	11	1,075	10	10	8	18	26	0	1,773
63	691	642	114	38	5	2	1,492	9	0	9	2,527	34	23	22	45	45	0	4,151
64	0	0	0	0	0	0	0	182	29	210	0	0	0	0	0	0	0	210
65	1,037	910	1,198	657	8	2	3,812	41	0	41	6,458	286	33	31	64	151	0	9,013
66	64	55	0	0	0	0	120	390	18	407	203	0	2	1	3	0	0	733
67	0	0	0	0	0	0	0	59	0	59	0	0	0	0	0	0	0	59
68	136	125	14	13	1	0	289	20	0	20	489	4	5	3	8	6	0	816
107	28	36	5	2	0	0	71	0	0	0	120	1	2	2	3	1	0	197
108	949	955	344	255	6	2	2,510	0	0	0	4,251	123	36	38	74	57	0	7,015
109	18,565	20,377	11,313	3,661	34	10	53,960	17	1	18	91,409	2,282	740	619	1,359	1,573	0	110,861
110	1,865	1,999	1,389	845	37	11	6,149	14	53	67	10,416	684	73	62	135	306	0	17,575
111	0	0	0	0	0	0	0	6	2	8	0	0	0	0	0	0	0	8
合計	24,046	25,773	14,504	5,592	98	29	70,041	787	103	890	118,654	3,480	938	800	1,738	2,479	0	197,284

# 様式-3 被害額

水系名：北上川水系 河川名：北上川（一関遊水地）

遊水地整備前 国勢調査年：平成22年 経済センサス平成21年

W=1/50

ブロック	一般資産被害額(百万円)						農作物被害額(百万円)			公共土木施設等被害額	営業停止損失	家庭における応急対策費用			事業所における応急対策費用	その他の関係被害者	小計	合計(百万円)	
	家屋	家庭用品	事業所資産		農漁家資産		水稲	畑作物	小計			清掃労働対価	代替活動等	小計					
			償却	在庫	償却	在庫													
61	664	668	124	142	8	2	1,609	43	0	43	2,726	67	24	23	47	69	0	183	4,561
62	435	324	35	15	3	1	812	12	0	12	1,376	17	12	9	21	32	0	69	2,969
63	1,145	1,044	230	70	8	2	2,502	10	0	10	4,239	69	37	35	72	85	0	225	6,976
64	0	0	0	0	0	0	0	182	29	211	0	0	0	0	0	0	0	0	211
65	1,626	1,509	1,687	987	14	4	5,828	50	0	50	9,872	412	55	53	107	215	0	735	16,484
66	64	55	0	0	0	0	120	390	18	408	203	0	2	1	3	0	0	3	734
67	0	0	0	0	0	0	0	59	0	59	0	0	0	0	0	0	0	0	59
68	142	132	14	13	1	0	302	21	0	21	512	4	5	3	8	6	0	19	854
107	63	73	7	3	0	0	146	0	0	0	247	2	3	2	5	3	0	10	402
108	1,408	1,621	675	391	8	2	4,104	0	0	0	6,952	204	61	74	135	115	0	454	11,510
109	25,893	26,610	16,919	5,932	44	12	75,411	17	1	19	127,746	3,750	967	755	1,722	3,022	0	8,494	211,669
110	2,454	2,533	1,453	896	45	13	7,387	14	55	69	12,514	712	93	71	163	329	0	1,204	21,174
111	0	0	0	0	0	0	0	6	4	9	0	0	0	0	0	0	0	0	9
合計	33,897	34,569	21,143	8,444	131	38	98,221	804	105	909	166,387	5,236	1,258	1,026	2,284	3,874	0	11,395	276,912

W=1/80

ブロック	一般資産被害額(百万円)						農作物被害額(百万円)			公共土木施設等被害額	営業停止損失	家庭における応急対策費用			事業所における応急対策費用	その他の関係被害者	小計	合計(百万円)	
	家屋	家庭用品	事業所資産		農漁家資産		水稲	畑作物	小計			清掃労働対価	代替活動等	小計					
			償却	在庫	償却	在庫													
61	1,084	1,072	141	170	13	4	2,485	49	0	49	4,209	80	39	34	73	83	0	236	6,979
62	547	409	69	24	3	1	1,053	14	0	14	1,783	33	15	11	27	44	0	104	2,953
63	1,727	1,521	462	140	11	3	3,864	10	0	10	6,545	124	55	51	106	150	0	379	10,798
64	0	0	0	0	0	0	0	182	29	211	0	0	0	0	0	0	0	0	211
65	2,461	2,368	2,146	1,312	21	7	8,216	60	0	60	13,918	569	82	76	158	292	0	1,019	23,213
66	64	55	0	0	0	0	120	390	18	408	203	0	2	1	3	0	0	3	734
67	0	0	0	0	0	0	0	59	0	59	0	0	0	0	0	0	0	0	59
68	154	141	14	13	2	0	324	21	0	21	549	5	5	4	9	6	0	20	914
107	63	83	8	4	0	0	162	0	0	0	275	2	3	2	5	3	0	11	448
108	3,902	3,820	1,665	767	14	4	9,173	1	1	1	15,539	421	137	163	309	296	0	1,017	25,729
109	33,005	31,885	24,129	8,656	59	14	97,739	18	1	19	165,570	5,451	1,177	870	2,047	4,379	0	11,878	275,205
110	2,966	2,891	1,473	929	59	14	8,319	14	55	70	14,092	742	106	75	181	343	0	1,286	23,746
111	0	0	0	0	0	0	0	6	3	9	0	0	0	0	0	0	0	0	9
合計	44,979	44,149	30,109	12,006	164	47	131,453	823	107	900	222,682	7,427	1,621	1,289	2,910	5,595	0	15,932	370,997

W=1/100

ブロック	一般資産被害額(百万円)						農作物被害額(百万円)			公共土木施設等被害額	営業停止損失	家庭における応急対策費用			事業所における応急対策費用	その他の関係被害者	小計	合計(百万円)	
	家屋	家庭用品	事業所資産		農漁家資産		水稲	畑作物	小計			清掃労働対価	代替活動等	小計					
			償却	在庫	償却	在庫													
61	1,079	1,071	141	170	13	4	2,479	49	0	49	4,199	80	39	35	74	83	0	237	6,963
62	566	412	70	24	3	1	1,076	14	0	14	1,823	35	15	12	27	44	0	106	3,019
63	2,026	1,711	553	175	12	4	4,481	12	0	12	7,591	147	63	57	121	177	0	444	12,527
64	0	0	0	0	0	0	0	182	29	211	0	0	0	0	0	0	0	0	211
65	2,944	2,662	2,356	1,483	26	8	9,478	63	0	63	16,055	638	97	85	181	337	0	1,157	26,752
66	64	55	0	0	0	0	120	390	18	408	203	0	2	1	3	0	0	3	734
67	0	0	0	0	0	0	0	59	0	59	0	0	0	0	0	0	0	0	59
68	162	149	14	13	2	0	349	21	0	21	576	5	4	4	10	7	0	21	958
107	65	85	8	4	0	0	162	0	0	0	275	2	3	3	5	3	0	11	448
108	3,468	4,691	1,995	896	16	5	11,071	1	0	1	18,754	493	167	192	359	372	0	1,224	31,051
109	35,504	34,061	27,149	10,028	52	14	106,810	18	1	19	180,930	6,194	1,260	918	2,178	5,094	0	13,466	301,231
110	3,180	3,026	1,487	928	51	14	8,686	14	55	70	14,714	748	111	77	187	349	0	1,285	24,755
111	0	0	0	0	0	0	0	6	3	9	0	0	0	0	0	0	0	0	9
合計	49,059	47,924	33,772	13,721	176	51	144,702	828	107	935	245,125	8,341	1,762	1,384	3,145	6,466	0	17,953	408,716

W=1/150

ブロック	一般資産被害額(百万円)						農作物被害額(百万円)			公共土木施設等被害額	営業停止損失	家庭における応急対策費用			事業所における応急対策費用	その他の関係被害者	小計	合計(百万円)	
	家屋	家庭用品	事業所資産		農漁家資産		水稲	畑作物	小計			清掃労働対価	代替活動等	小計					
			償却	在庫	償却	在庫													
61	1,347	1,303	147	181	16	5	2,999	53	0	53	5,080	86	48	40	87	89	0	263	8,394
62	611	449	96	31	3	1	1,190	14	0	15	2,017	43	17	13	29	52	0	125	3,347
63	2,567	2,186	765	268	13	4	5,805	12	0	12	9,834	202	80	69	149	266	0	617	16,268
64	0	0	0	0	0	0	0	182	29	211	0	0	0	0	0	0	0	0	211
65	3,836	3,307	2,667	1,734	33	10	11,586	65	0	65	19,627	761	120	97	217	407	0	1,385	32,662
66	64	55	0	0	0	0	120	390	18	408	203	0	2	1	3	0	0	3	734
67	0	0	0	0	0	0	0	59	0	59	0	0	0	0	0	0	0	0	59
68	172	159	15	13	2	0	362	22	0	22	613	5	6	4	10	7	0	22	1,018
107	65	85	8	4	0	0	162	0	0	0	275	2	3	3	5	3	0	11	448
108	5,319	6,729	2,583	1,233	22	7	15,893	1	0	1	26,922	672	246	253	499	554	0	1,726	44,543
109	40,019	37,590	30,756	11,910	56	15	120,346	18	1	19	203,865	7,570	1,392	985	2,377	6,233	0	16,179	340,410
110	3,465	3,127	1,493	935	52	14	9,087	14	56	70	15,393	760	116	78	195	351	0	1,307	25,856
111	0	0	0	0	0	0	0	6	4	10	0	0	0	0	0	0	0	0	10
合計	57,466	54,991	38,528	16,308	199	57	167,549	837	109	945	283,828	10,102	2,029	1,543	3,572	7,962	0	21,637	473,950



# 様式－3 被害額

水系名:北上川水系 河川名:北上川(一関遊水地)

遊水地整備後 国勢調査年:平成22年 経済センサス平成21年

遊水地整備後  
W=1/2

ブロック	一般資産被害額(百万円)								農作物被害額(百万円)			公共土木施設等被害額	営業停止損失	家庭における応急対策費用			事業所における応急対策費用	その他の関係被害	小計	合計(百万円)
	家屋	家庭用品	事業所資産		農漁家資産		小計	水稻	畑作物	小計	清掃労働対価			代替活動等	小計					
			償却	在庫	償却	在庫														
61	0	0	0	0	0	0	0	0	0	0	0	0	0	0	0	0	0	0	0	
62	0	0	0	0	0	0	0	0	0	0	0	0	0	0	0	0	0	0	0	
63	0	0	0	0	0	0	0	0	0	0	0	0	0	0	0	0	0	0	0	
64	0	0	0	0	0	0	0	0	0	0	0	0	0	0	0	0	0	0	0	
65	0	0	0	0	0	0	0	0	0	0	0	0	0	0	0	0	0	0	0	
66	0	0	0	0	0	0	0	0	0	0	0	0	0	0	0	0	0	0	0	
67	0	0	0	0	0	0	0	0	0	0	0	0	0	0	0	0	0	0	0	
68	0	0	0	0	0	0	0	0	0	0	0	0	0	0	0	0	0	0	0	
107	0	0	0	0	0	0	0	0	0	0	0	0	0	0	0	0	0	0	0	
108	0	0	0	0	0	0	0	0	0	0	0	0	0	0	0	0	0	0	0	
109	0	0	0	0	0	0	0	0	0	0	0	0	0	0	0	0	0	0	0	
110	0	0	0	0	0	0	0	0	0	0	0	0	0	0	0	0	0	0	0	
111	0	0	0	0	0	0	0	0	0	0	0	0	0	0	0	0	0	0	0	
合計	0	0	0	0	0	0	0	0	0	0	0	0	0	0	0	0	0	0	0	

W=1/5

ブロック	一般資産被害額(百万円)								農作物被害額(百万円)			公共土木施設等被害額	営業停止損失	家庭における応急対策費用			事業所における応急対策費用	その他の関係被害	小計	合計(百万円)
	家屋	家庭用品	事業所資産		農漁家資産		小計	水稻	畑作物	小計	清掃労働対価			代替活動等	小計					
			償却	在庫	償却	在庫														
61	0	0	0	0	0	0	0	0	0	0	0	0	0	0	0	0	0	0	0	
62	0	0	0	0	0	0	0	0	0	0	0	0	0	0	0	0	0	0	0	
63	0	0	0	0	0	0	0	0	0	0	0	0	0	0	0	0	0	0	0	
64	0	0	0	0	0	0	0	0	0	0	0	0	0	0	0	0	0	0	0	
65	0	0	0	0	0	0	0	0	0	0	0	0	0	0	0	0	0	0	0	
66	0	0	0	0	0	0	0	0	0	0	0	0	0	0	0	0	0	0	0	
67	0	0	0	0	0	0	0	0	0	0	0	0	0	0	0	0	0	0	0	
68	0	0	0	0	0	0	0	0	0	0	0	0	0	0	0	0	0	0	0	
107	0	0	0	0	0	0	0	0	0	0	0	0	0	0	0	0	0	0	0	
108	0	0	0	0	0	0	0	0	0	0	0	0	0	0	0	0	0	0	0	
109	0	0	0	0	0	0	0	0	0	0	0	0	0	0	0	0	0	0	0	
110	0	0	0	0	0	0	0	0	0	0	0	0	0	0	0	0	0	0	0	
111	0	0	0	0	0	0	0	0	0	0	0	0	0	0	0	0	0	0	0	
合計	0	0	0	0	0	0	0	0	0	0	0	0	0	0	0	0	0	0	0	

W=1/10

ブロック	一般資産被害額(百万円)								農作物被害額(百万円)			公共土木施設等被害額	営業停止損失	家庭における応急対策費用			事業所における応急対策費用	その他の関係被害	小計	合計(百万円)
	家屋	家庭用品	事業所資産		農漁家資産		小計	水稻	畑作物	小計	清掃労働対価			代替活動等	小計					
			償却	在庫	償却	在庫														
61	0	0	0	0	0	0	0	0	0	0	0	0	0	0	0	0	0	0	0	
62	0	0	0	0	0	0	0	0	0	0	0	0	0	0	0	0	0	0	0	
63	0	0	0	0	0	0	0	0	0	0	0	0	0	0	0	0	0	0	0	
64	0	0	0	0	0	0	0	0	0	0	0	0	0	0	0	0	0	0	0	
65	0	0	0	0	0	0	0	0	0	0	0	0	0	0	0	0	0	0	0	
66	0	0	0	0	0	0	0	0	0	0	0	0	0	0	0	0	0	0	0	
67	0	0	0	0	0	0	0	0	0	0	0	0	0	0	0	0	0	0	0	
68	0	0	0	0	0	0	0	0	0	0	0	0	0	0	0	0	0	0	0	
107	0	0	0	0	0	0	0	0	0	0	0	0	0	0	0	0	0	0	0	
108	0	0	0	0	0	0	0	0	0	0	0	0	0	0	0	0	0	0	0	
109	0	0	0	0	0	0	0	0	0	0	0	0	0	0	0	0	0	0	0	
110	0	0	0	0	0	0	0	0	0	0	0	0	0	0	0	0	0	0	0	
111	0	0	0	0	0	0	0	0	0	0	0	0	0	0	0	0	0	0	0	
合計	0	0	0	0	0	0	0	0	0	0	0	0	0	0	0	0	0	0	0	

W=1/20

ブロック	一般資産被害額(百万円)								農作物被害額(百万円)			公共土木施設等被害額	営業停止損失	家庭における応急対策費用			事業所における応急対策費用	その他の関係被害	小計	合計(百万円)
	家屋	家庭用品	事業所資産		農漁家資産		小計	水稻	畑作物	小計	清掃労働対価			代替活動等	小計					
			償却	在庫	償却	在庫														
61	0	0	0	0	0	0	0	0	0	0	0	0	0	0	0	0	0	0	0	
62	0	0	0	0	0	0	0	0	0	0	0	0	0	0	0	0	0	0	0	
63	0	0	0	0	0	0	0	0	0	0	0	0	0	0	0	0	0	0	0	
64	0	0	0	0	0	0	0	175	29	203	0	0	0	0	0	0	0	0	203	
65	0	0	0	0	0	0	0	0	0	0	0	0	0	0	0	0	0	0	0	
66	0	0	0	0	0	0	0	378	16	394	0	0	0	0	0	0	0	0	394	
67	0	0	0	0	0	0	0	59	0	59	0	0	0	0	0	0	0	0	59	
68	0	0	0	0	0	0	0	0	0	0	0	0	0	0	0	0	0	0	0	
107	0	0	0	0	0	0	0	0	0	0	0	0	0	0	0	0	0	0	0	
108	0	0	0	0	0	0	0	0	0	0	0	0	0	0	0	0	0	0	0	
109	0	0	0	0	0	0	0	0	0	0	0	0	0	0	0	0	0	0	0	
110	0	0	0	0	0	0	0	0	0	0	0	0	0	0	0	0	0	0	0	
111	0	0	0	0	0	0	0	0	0	0	0	0	0	0	0	0	0	0	0	
合計	0	0	0	0	0	0	0	611	45	656	0	0	0	0	0	0	0	0	656	

W=1/30

ブロック	一般資産被害額(百万円)								農作物被害額(百万円)			公共土木施設等被害額	営業停止損失	家庭における応急対策費用			事業所における応急対策費用	その他の関係被害	小計	合計(百万円)
	家屋	家庭用品	事業所資産		農漁家資産		小計	水稻	畑作物	小計	清掃労働対価			代替活動等	小計					
			償却	在庫	償却	在庫														
61	0	0	0	0	0	0	0	0	0	0	0	0	0	0	0	0	0	0	0	
62	0	0	0	0	0	0	0	0	0	0	0	0	0	0	0	0	0	0	0	
63	0	0	0	0	0	0	0	0	0	0	0	0	0	0	0	0	0	0	0	
64	0	0	0	0	0	0	0	180	29	209	0	0	0	0	0	0	0	0	209	
65	0	0	0	0	0	0	0	0	0	0	0	0	0	0	0	0	0	0	0	
66	0	0	0	0	0	0	0	378	17	394	0	0	0	0	0	0	0	0	394	
67	0	0	0	0	0	0	0	59	0	59	0	0	0	0	0	0	0	0	59	
68	0	0	0	0	0	0	0	0	0	0	0	0	0	0	0	0	0	0	0	
107	0	0	0	0	0	0	0	0	0	0	0	0	0	0	0	0	0	0	0	
108	0	0	0	0	0	0	0	0	0	0	0	0	0	0	0	0	0	0	0	
109	0	0	0	0	0	0	0	0	0	0	0	0	0	0	0	0	0	0	0	
110	0	0	0	0	0	0	0	0	0	0	0	0	0	0	0	0	0	0	0	
111	0	0	0	0	0	0	0	0	0	0	0	0	0	0	0	0	0	0	0	
合計	0	0	0	0	0	0	0	617	46	663	0	0	0	0	0	0	0	0	663	

# 様式-3 被害額

水系名:北上川水系 河川名:北上川(一関遊水地)

遊水地整備後 国勢調査年:平成22年 経済センサス平成21年

W=1/50

ブロック	一般資産被害額(百万円)						農作物被害額(百万円)			公共土木施設等被害額	営業停止損失	家庭における応急対策費用			事業所における応急対策費用	その他の関係被害	小計	合計(百万円)	
	家屋	家庭用品	事業所資産		農漁家資産		小計	水稲	畑作物			小計	清掃労働対価	代替活動等					小計
			償却	在庫	償却	在庫													
61	0	0	0	0	0	0	0	0	0	0	0	0	0	0	0	0	0		
62	0	0	0	0	0	0	0	0	0	0	0	0	0	0	0	0	0		
63	0	0	0	0	0	0	0	0	0	0	0	0	0	0	0	0	0		
64	0	0	0	0	0	0	182	29	211	0	0	0	0	0	0	0	211		
65	0	0	0	0	0	0	0	0	0	0	0	0	0	0	0	0	0		
66	0	0	0	0	0	0	378	17	395	0	0	0	0	0	0	0	395		
67	0	0	0	0	0	0	59	0	59	0	0	0	0	0	0	0	59		
68	0	0	0	0	0	0	0	0	0	0	0	0	0	0	0	0	0		
107	0	0	0	0	0	0	0	0	0	0	0	0	0	0	0	0	0		
108	0	0	0	0	0	0	0	0	0	0	0	0	0	0	0	0	0		
109	0	0	0	0	0	0	0	0	0	0	0	0	0	0	0	0	0		
110	0	0	0	0	0	0	0	0	0	0	0	0	0	0	0	0	0		
111	0	0	0	0	0	0	0	0	0	0	0	0	0	0	0	0	0		
合計	0	0	0	0	0	0	619	46	665	0	0	0	0	0	0	0	665		

W=1/80

ブロック	一般資産被害額(百万円)						農作物被害額(百万円)			公共土木施設等被害額	営業停止損失	家庭における応急対策費用			事業所における応急対策費用	その他の関係被害	小計	合計(百万円)	
	家屋	家庭用品	事業所資産		農漁家資産		小計	水稲	畑作物			小計	清掃労働対価	代替活動等					小計
			償却	在庫	償却	在庫													
61	0	0	0	0	0	0	0	0	0	0	0	0	0	0	0	0	0		
62	0	0	0	0	0	0	0	0	0	0	0	0	0	0	0	0	0		
63	0	0	0	0	0	0	0	0	0	0	0	0	0	0	0	0	0		
64	0	0	0	0	0	0	182	29	211	0	0	0	0	0	0	0	211		
65	0	0	0	0	0	0	0	0	0	0	0	0	0	0	0	0	0		
66	0	0	0	0	0	0	378	18	396	0	0	0	0	0	0	0	396		
67	0	0	0	0	0	0	59	0	59	0	0	0	0	0	0	0	59		
68	0	0	0	0	0	0	0	0	0	0	0	0	0	0	0	0	0		
107	0	0	0	0	0	0	0	0	0	0	0	0	0	0	0	0	0		
108	0	0	0	0	0	0	0	0	0	0	0	0	0	0	0	0	0		
109	0	0	0	0	0	0	0	0	0	0	0	0	0	0	0	0	0		
110	0	0	0	0	0	0	0	0	0	0	0	0	0	0	0	0	0		
111	0	0	0	0	0	0	0	0	0	0	0	0	0	0	0	0	0		
合計	0	0	0	0	0	0	619	47	665	0	0	0	0	0	0	0	665		

W=1/100

ブロック	一般資産被害額(百万円)						農作物被害額(百万円)			公共土木施設等被害額	営業停止損失	家庭における応急対策費用			事業所における応急対策費用	その他の関係被害	小計	合計(百万円)	
	家屋	家庭用品	事業所資産		農漁家資産		小計	水稲	畑作物			小計	清掃労働対価	代替活動等					小計
			償却	在庫	償却	在庫													
61	0	0	0	0	0	0	0	0	0	0	0	0	0	0	0	0	0		
62	0	0	0	0	0	0	0	0	0	0	0	0	0	0	0	0	0		
63	0	0	0	0	0	0	0	0	0	0	0	0	0	0	0	0	0		
64	0	0	0	0	0	0	182	29	211	0	0	0	0	0	0	0	211		
65	0	0	0	0	0	0	0	0	0	0	0	0	0	0	0	0	0		
66	0	0	0	0	0	0	378	18	396	0	0	0	0	0	0	0	396		
67	0	0	0	0	0	0	59	0	59	0	0	0	0	0	0	0	59		
68	0	0	0	0	0	0	0	0	0	0	0	0	0	0	0	0	0		
107	0	0	0	0	0	0	0	0	0	0	0	0	0	0	0	0	0		
108	0	0	0	0	0	0	0	0	0	0	0	0	0	0	0	0	0		
109	0	0	0	0	0	0	0	0	0	0	0	0	0	0	0	0	0		
110	0	0	0	0	0	0	0	0	0	0	0	0	0	0	0	0	0		
111	0	0	0	0	0	0	0	0	0	0	0	0	0	0	0	0	0		
合計	0	0	0	0	0	0	619	47	665	0	0	0	0	0	0	0	665		

W=1/150

ブロック	一般資産被害額(百万円)						農作物被害額(百万円)			公共土木施設等被害額	営業停止損失	家庭における応急対策費用			事業所における応急対策費用	その他の関係被害	小計	合計(百万円)	
	家屋	家庭用品	事業所資産		農漁家資産		小計	水稲	畑作物			小計	清掃労働対価	代替活動等					小計
			償却	在庫	償却	在庫													
61	0	0	0	0	0	0	0	0	0	0	0	0	0	0	0	0	0		
62	0	0	0	0	0	0	0	0	0	0	0	0	0	0	0	0	0		
63	0	0	0	0	0	0	0	0	0	0	0	0	0	0	0	0	0		
64	0	0	0	0	0	0	182	29	211	0	0	0	0	0	0	0	211		
65	0	0	0	0	0	0	0	0	0	0	0	0	0	0	0	0	0		
66	0	0	0	0	0	0	378	18	396	0	0	0	0	0	0	0	396		
67	0	0	0	0	0	0	59	0	59	0	0	0	0	0	0	0	59		
68	0	0	0	0	0	0	0	0	0	0	0	0	0	0	0	0	0		
107	0	0	0	0	0	0	0	0	0	0	0	0	0	0	0	0	0		
108	0	0	0	0	0	0	0	0	0	0	0	0	0	0	0	0	0		
109	0	0	0	0	0	0	0	0	0	0	0	0	0	0	0	0	0		
110	0	0	0	0	0	0	0	0	0	0	0	0	0	0	0	0	0		
111	0	0	0	0	0	0	0	0	0	0	0	0	0	0	0	0	0		
合計	0	0	0	0	0	0	619	47	665	0	0	0	0	0	0	0	665		

様式－4 年平均被害軽減期待額

水系名：北上川水系 河川名：北上川（一関遊水地）

確率	年平均 超過確率	被害額（百万円）			区間平均 被害軽減額 ④ （百万円）	区間確率 ⑤	区間被害 期待値 ④×⑤ （百万円）	累計 （百万円）
		事業を実施 しない場合 ①	事業を実施 した場合 ②	軽減額 ③＝①－②				
1/1	1.00000	0	0	0				
					356	0.50000	178	178
1/2	0.50000	713	0	713				
					14,896	0.30000	4,469	4,647
1/5	0.20000	29,079	0	29,079				
					52,427	0.10000	5,243	9,890
1/10	0.10000	75,775	0	75,775				
					110,070	0.05000	5,504	15,393
1/20	0.05000	145,022	656	144,366				
					170,494	0.01667	2,842	18,235
1/30	0.03333	197,284	663	196,622				
					236,435	0.01333	3,152	21,387
1/50	0.02000	276,912	665	276,247				
					323,290	0.00750	2,425	23,812
1/80	0.01250	370,997	665	370,332				
					389,191	0.00250	973	24,785
1/100	0.01000	408,716	665	408,051				
					440,672	0.00333	1,469	26,254
1/150	0.00667	473,959	665	473,294				



様式－5 費用対効果分析（残事業）

水系名：北上川水系 河川名：北上川（一関遊水地）

単位：百万円

	年次	t	便益				建設費③		維持管理費④		計 ③+④		費用便益比 B/C	純現在価値 B-C
			便益①		残存価値 ②	計 ①+②	費用 (合計)	現在価値	費用 (合計)	現在価値	費用	現在価値		
			便益	現在価値										
施設整備期間 (11年)	H27	0	0	0			0	0	0	0	0			
	H28	1	0	0			7,592	7,300	4	4	7,596	7,304		
	H29	2	0	0			10,953	10,127	9	8	10,962	10,135		
	H30	3	0	0			11,489	10,213	14	13	11,503	10,226		
	H31	4	0	0			10,027	8,571	19	16	10,046	8,587		
	H32	5	0	0			10,291	8,459	24	19	10,315	8,478		
	H33	6	22,891	18,091			5,234	4,137	27	21	5,261	4,158		
	H34	7	22,891	17,395			5,234	3,978	29	22	5,263	3,999		
	H35	8	22,891	16,726			5,234	3,825	31	23	5,265	3,847		
	H36	9	22,891	16,083			5,234	3,677	33	23	5,267	3,701		
	H37	10	22,891	15,464			5,234	3,536	35	24	5,270	3,560		
H38	11	22,891	14,869			2,006	1,303	36	23	2,043	1,327			
施設完成後の評価期間 (50年)	H39	12	26,254	16,398					36	23	36	23		
	H40	13	26,254	15,767					36	22	36	22		
	H41	14	26,254	15,161					36	21	36	21		
	H42	15	26,254	14,578					36	20	36	20		
	H43	16	26,254	14,017					36	19	36	19		
	H44	17	26,254	13,478					36	19	36	19		
	H45	18	26,254	12,960					36	18	36	18		
	H46	19	26,254	12,461					36	17	36	17		
	H47	20	26,254	11,982					36	17	36	17		
	H48	21	26,254	11,521					36	16	36	16		
	H49	22	26,254	11,078					36	15	36	15		
	H50	23	26,254	10,652					36	15	36	15		
	H51	24	26,254	10,242					36	14	36	14		
	H52	25	26,254	9,848					36	14	36	14		
	H53	26	26,254	9,469					36	13	36	13		
	H54	27	26,254	9,105					36	13	36	13		
	H55	28	26,254	8,755					36	12	36	12		
	H56	29	26,254	8,418					36	12	36	12		
	H57	30	26,254	8,095					36	11	36	11		
	H58	31	26,254	7,783					36	11	36	11		
	H59	32	26,254	7,484					36	10	36	10		
	H60	33	26,254	7,196					36	10	36	10		
	H61	34	26,254	6,919					36	10	36	10		
	H62	35	26,254	6,653					36	9	36	9		
	H63	36	26,254	6,397					36	9	36	9		
	H64	37	26,254	6,151					36	8	36	8		
	H65	38	26,254	5,915					36	8	36	8		
	H66	39	26,254	5,687					36	8	36	8		
	H67	40	26,254	5,468					36	8	36	8		
	H68	41	26,254	5,258					36	7	36	7		
	H69	42	26,254	5,056					36	7	36	7		
	H70	43	26,254	4,861					36	7	36	7		
	H71	44	26,254	4,674					36	6	36	6		
	H72	45	26,254	4,495					36	6	36	6		
	H73	46	26,254	4,322					36	6	36	6		
	H74	47	26,254	4,156					36	6	36	6		
	H75	48	26,254	3,996					36	6	36	6		
	H76	49	26,254	3,842					36	5	36	5		
	H77	50	26,254	3,694					36	5	36	5		
H78	51	26,254	3,552					36	5	36	5			
H79	52	26,254	3,416					36	5	36	5			
H80	53	26,254	3,284					36	5	36	5			
H81	54	26,254	3,158					36	4	36	4			
H82	55	26,254	3,036					36	4	36	4			
H83	56	26,254	2,920					36	4	36	4			
H84	57	26,254	2,807					36	4	36	4			
H85	58	26,254	2,699					36	4	36	4			
H86	59	26,254	2,596					36	4	36	4			
H87	60	26,254	2,496					36	3	36	3			
H88	61	26,254	2,400					36	3	36	3			
合計			1,450,031	464,984	1,213	466,197	78,529	65,125	2,068	701	80,598	65,826	7.1	400,371

## 感度分析様式

全体事業の感度分析

● S 4 7 ~ H 3 8 全体事業（一関遊水地）

単位：億円

全体事業	基本ケース	感度分析					
		残事業費		残工期		資産	
		+10%	-10%	+10%	-10%	+10%	-10%
総費用 (現在価値化後)	5,027	5,094	4,954	5,013	5,032	5,024	5,024
総便益 (現在価値化後)	9,291	9,299	9,283	9,290	9,292	10,175	8,407
費用対効果 B/C	1.8	1.8	1.9	1.9	1.8	2.0	1.7

様式－５ 費用対効果分析（全体事業：残事業費+10%）

水系名：北上川水系 河川名：北上川（一関遊水地）

単位：百万円

年次	t	便益		残存価値 ②	計 ①+②	建設費③		維持管理費④		計 ③+④		費用便益比 B/C	純現在価値 B-C
		便益①				費用 (合計)	現在価値	費用 (合計)	現在価値	費用	現在価値		
		便益	現在価値										
S47	-43					449	6,697	0	3	449	6,700		
S48	-42					289	3,278	0	4	289	3,281		
S49	-41					575	5,186	1	5	576	5,191		
S50	-40					422	3,598	1	6	423	3,605		
S51	-39					650	4,970	1	8	651	4,977		
S52	-38					832	5,798	1	9	833	5,807		
S53	-37					1,028	6,402	2	11	1,030	6,413		
S54	-36					1,840	10,123	3	14	1,843	10,137		
S55	-35					2,296	11,102	4	17	2,300	11,119		
S56	-34					2,660	12,100	5	21	2,665	12,121		
S57	-33					2,856	12,338	6	25	2,862	12,363		
S58	-32					2,945	12,260	7	29	2,952	12,290		
S59	-31					2,922	11,528	8	33	2,930	11,561		
S60	-30					3,122	11,963	10	37	3,132	12,000		
S61	-29					3,477	12,754	11	41	3,488	12,794		
S62	-28					4,864	16,744	13	45	4,877	16,789		
S63	-27					3,624	11,664	15	47	3,638	11,711		
H1	-26					3,710	10,908	19	55	3,729	10,961		
H2	-25					3,710	10,081	21	57	3,731	10,138		
H3	-24					3,710	9,456	23	57	3,733	9,513		
H4	-23					4,510	10,960	25	61	4,535	11,021		
H5	-22					4,767	11,170	30	71	4,797	11,242		
H6	-21					4,530	10,197	32	73	4,562	10,270		
H7	-20					4,400	9,559	34	74	4,434	9,634		
H8	-19					4,660	9,772	38	79	4,698	9,851		
H9	-18					5,002	10,038	41	83	5,043	10,121		
H10	-17					6,690	13,181	44	87	6,734	13,269		
H11	-16					11,549	22,113	49	94	11,598	22,207		
H12	-15					8,972	16,550	54	100	9,026	16,651		
H13	-14					15,730	28,594	62	112	15,792	28,707		
H14	-13	1,927	3,208			6,698	11,872	65	115	6,762	11,987		
H15	-12	19,585	31,356			3,036	5,175	66	112	3,102	5,287		
H16	-11	19,585	30,150			5,476	8,938	69	113	5,545	9,051		
H17	-10	19,585	28,990			3,992	6,234	71	112	4,063	6,346		
H18	-9	19,585	27,875			5,954	8,843	74	110	6,028	8,953		
H19	-8	19,955	27,309			6,561	9,224	77	108	6,638	9,332		
H20	-7	22,513	29,626			5,768	7,569	79	104	5,847	7,673		
H21	-6	22,513	28,486			6,648	8,558	82	107	6,730	8,765		
H22	-5	22,513	27,391			4,784	5,820	84	102	4,868	5,923		
H23	-4	22,513	26,337			4,957	5,799	89	104	5,046	5,903		
H24	-3	22,513	25,324			5,958	6,702	92	103	6,050	6,805		
H25	-2	22,513	24,350			5,156	5,577	96	103	5,252	5,680		
H26	-1	22,513	23,414			4,756	4,946	98	102	4,854	5,048		
H27	0	22,513	22,513			5,431	5,431	101	101	5,532	5,532		
H28	1	22,513	21,647			8,351	8,030	105	101	8,456	8,131		
H29	2	22,513	20,815			12,049	11,140	110	101	12,158	11,241		
H30	3	22,513	20,014			12,638	11,235	115	103	12,753	11,337		
H31	4	22,513	19,244			11,029	9,428	120	103	11,150	9,531		
H32	5	22,513	18,504			11,320	9,304	125	103	11,445	9,407		
H33	6	22,891	18,091			5,758	4,550	128	101	5,885	4,651		
H34	7	22,891	17,395			5,758	4,375	130	99	5,888	4,474		
H35	8	22,891	16,726			5,758	4,207	132	97	5,890	4,304		
H36	9	22,891	16,083			5,758	4,045	134	94	5,892	4,140		
H37	10	22,891	15,464			5,758	3,890	137	92	5,894	3,982		
H38	11	22,891	14,869			2,207	1,434	137	89	2,344	1,523		
H39	12	26,254	16,398					137	86	137	86		
H40	13	26,254	15,767					137	82	137	82		
H41	14	26,254	15,161					137	79	137	79		
H42	15	26,254	14,578					137	76	137	76		
H43	16	26,254	14,017					137	73	137	73		
H44	17	26,254	13,478					137	71	137	71		
H45	18	26,254	12,960					137	68	137	68		
H46	19	26,254	12,461					137	65	137	65		
H47	20	26,254	11,982					137	63	137	63		
H48	21	26,254	11,521					137	60	137	60		
H49	22	26,254	11,078					137	58	137	58		
H50	23	26,254	10,652					137	56	137	56		
H51	24	26,254	10,242					137	54	137	54		
H52	25	26,254	9,848					137	52	137	52		
H53	26	26,254	9,469					137	50	137	50		
H54	27	26,254	9,105					137	48	137	48		
H55	28	26,254	8,755					137	46	137	46		
H56	29	26,254	8,418					137	44	137	44		
H57	30	26,254	8,095					137	42	137	42		
H58	31	26,254	7,783					137	41	137	41		
H59	32	26,254	7,484					137	39	137	39		
H60	33	26,254	7,196					137	38	137	38		
H61	34	26,254	6,919					137	36	137	36		
H62	35	26,254	6,653					137	35	137	35		
H63	36	26,254	6,397					137	33	137	33		
H64	37	26,254	6,151					137	32	137	32		
H65	38	26,254	5,915					137	31	137	31		
H66	39	26,254	5,687					137	30	137	30		
H67	40	26,254	5,468					137	29	137	29		
H68	41	26,254	5,258					137	28	137	28		
H69	42	26,254	5,056					137	26	137	26		
H70	43	26,254	4,861					137	25	137	25		
H71	44	26,254	4,674					137	24	137	24		
H72	45	26,254	4,495					137	24	137	24		
H73	46	26,254	4,322					137	23	137	23		
H74	47	26,254	4,156					137	22	137	22		
H75	48	26,254	3,996					137	21	137	21		
H76	49	26,254	3,842					137	20	137	20		
H77	50	26,254	3,694					137	19	137	19		
H78	51	26,254	3,552					137	19	137	19		
H79	52	26,254	3,416					137	18	137	18		
H80	53	26,254	3,284					137	17	137	17		
H81	54	26,254	3,158					137	17	137	17		
H82	55	26,254	3,036					137	16	137	16		
H83	56	26,254	2,920					137	15	137	15		
H84	57	26,254	2,807					137	15	137	15		
H85	58	26,254	2,699					137	14	137	14		
H86	59	26,254	2,596					137	14	137	14		
H87	60	26,254	2,496					137	13	137	13		
H88	61	26,254	2,400					137	13	137	13		
合計		1,842,921	921,536	8,315	929,851	278,347	503,510	9,943	5,855	288,290	509,365	1.8	420,486





様式-5 費用対効果分析 (全体事業: 残工期+10%)

水系名: 北上川水系 河川名: 北上川 (一関遊水地)

単位: 百万円

年次 t	便益				計		建設費③		維持管理費④		計 (③+④)		費用便益比 B / C	純現在価値 B - C
	便益①		残存価値 ②	計 ①+②	費用 (合計)	現在価値	費用 (合計)	現在価値	費用	現在価値				
	便益	現在価値									費用	現在価値		
S47 -43					449	6,697	0	3	449	6,700				
S48 -42					289	3,278	0	4	289	3,281				
S49 -41					575	5,186	1	5	576	5,191				
S50 -40					422	3,698	1	6	423	3,605				
S51 -39					650	4,970	1	8	651	4,977				
S52 -38					832	5,798	1	9	833	5,807				
S53 -37					1,028	6,402	2	11	1,030	6,413				
S54 -36					1,840	10,123	3	14	1,843	10,137				
S55 -35					2,296	11,102	4	17	2,300	11,119				
S56 -34					2,660	12,100	5	21	2,665	12,121				
S57 -33					2,856	12,338	6	25	2,862	12,363				
S58 -32					2,945	12,260	7	29	2,952	12,290				
S59 -31					2,922	11,528	8	33	2,930	11,561				
S60 -30					3,122	11,963	10	37	3,132	12,000				
S61 -29					3,477	12,754	11	41	3,488	12,794				
S62 -28					4,864	16,744	13	45	4,877	16,789				
S63 -27					3,624	11,664	15	47	3,638	11,711				
H1 -26					3,710	10,906	19	55	3,729	10,961				
H2 -25					3,710	10,081	21	57	3,731	10,138				
H3 -24					3,710	9,456	23	57	3,733	9,513				
H4 -23					4,510	10,960	25	61	4,535	11,021				
H5 -22					4,767	11,170	30	71	4,797	11,242				
H6 -21					4,530	10,197	32	73	4,562	10,270				
H7 -20					4,400	9,559	34	74	4,434	9,634				
H8 -19					4,660	9,772	38	79	4,698	9,851				
H9 -18					5,002	10,038	41	83	5,043	10,121				
H10 -17					6,690	13,181	44	87	6,734	13,269				
H11 -16					11,549	22,113	49	94	11,598	22,207				
H12 -15					8,972	16,550	54	100	9,026	16,651				
H13 -14					15,730	28,594	62	112	15,792	28,707				
H14 -13	1,927	3,208			6,698	11,872	65	115	6,762	11,987				
H15 -12	19,585	31,356			3,036	5,175	66	112	3,102	5,287				
H16 -11	19,585	30,150			5,476	8,938	69	113	5,545	9,051				
H17 -10	19,585	28,990			3,992	6,234	71	112	4,063	6,346				
H18 -9	19,585	27,875			5,954	8,843	74	110	6,028	8,953				
H19 -8	19,955	27,309			6,561	9,224	77	108	6,639	9,332				
H20 -7	22,513	29,626			5,768	7,569	79	104	5,847	7,673				
H21 -6	22,513	28,486			6,648	8,658	82	107	6,730	8,765				
H22 -5	22,513	27,391			4,784	5,820	84	102	4,868	5,923				
H23 -4	22,513	26,337			4,957	5,799	89	104	5,046	5,903				
H24 -3	22,513	25,324			5,958	6,702	92	103	6,050	6,805				
H25 -2	22,513	24,350			5,156	5,577	96	103	5,252	5,680				
H26 -1	22,513	23,414			4,756	4,946	98	102	4,854	5,048				
H27 0	22,513	22,513			4,937	4,937	101	101	5,038	5,038				
H28 1	22,513	21,647			6,959	6,692	101	97	7,060	6,789				
H29 2	22,513	20,815			9,760	9,024	104	97	9,865	9,121				
H30 3	22,513	20,014			10,442	9,283	108	96	10,550	9,379				
H31 4	22,513	19,244			9,557	8,169	111	95	9,668	8,264				
H32 5	22,513	18,504			9,345	7,681	115	94	9,460	7,775				
H33 6	22,891	18,091			6,905	5,457	117	92	7,022	5,550				
H34 7	22,891	17,395			4,798	3,646	119	90	4,917	3,736				
H35 8	22,891	16,726			4,798	3,506	120	88	4,918	3,594				
H36 9	22,891	16,083			4,798	3,371	122	86	4,920	3,457				
H37 10	22,891	15,464			4,798	3,241	123	83	4,922	3,325				
H38 11	22,891	14,869			4,529	2,942	125	81	4,654	3,023				
H39 12	22,891	14,298			1,839	1,149	126	78	1,965	1,227				
H40 13	26,254	15,767					137	82	137	82				
H41 14	26,254	15,161					137	79	137	79				
H42 15	26,254	14,578					137	76	137	76				
H43 16	26,254	14,017					137	73	137	73				
H44 17	26,254	13,478					137	71	137	71				
H45 18	26,254	12,960					137	68	137	68				
H46 19	26,254	12,461					137	65	137	65				
H47 20	26,254	11,982					137	63	137	63				
H48 21	26,254	11,521					137	60	137	60				
H49 22	26,254	11,078					137	58	137	58				
H50 23	26,254	10,652					137	56	137	56				
H51 24	26,254	10,242					137	54	137	54				
H52 25	26,254	9,848					137	52	137	52				
H53 26	26,254	9,469					137	50	137	50				
H54 27	26,254	9,105					137	48	137	48				
H55 28	26,254	8,755					137	46	137	46				
H56 29	26,254	8,418					137	44	137	44				
H57 30	26,254	8,095					137	42	137	42				
H58 31	26,254	7,783					137	41	137	41				
H59 32	26,254	7,484					137	39	137	39				
H60 33	26,254	7,196					137	38	137	38				
H61 34	26,254	6,919					137	36	137	36				
H62 35	26,254	6,653					137	35	137	35				
H63 36	26,254	6,397					137	33	137	33				
H64 37	26,254	6,151					137	32	137	32				
H65 38	26,254	5,915					137	31	137	31				
H66 39	26,254	5,687					137	30	137	30				
H67 40	26,254	5,468					137	29	137	29				
H68 41	26,254	5,258					137	28	137	28				
H69 42	26,254	5,056					137	26	137	26				
H70 43	26,254	4,861					137	25	137	25				
H71 44	26,254	4,674					137	24	137	24				
H72 45	26,254	4,495					137	24	137	24				
H73 46	26,254	4,322					137	23	137	23				
H74 47	26,254	4,156					137	22	137	22				
H75 48	26,254	3,996					137	21	137	21				
H76 49	26,254	3,842					137	20	137	20				
H77 50	26,254	3,694					137	19	137	19				
H78 51	26,254	3,552					137	19	137	19				
H79 52	26,254	3,416					137	18	137	18				
H80 53	26,254	3,284					137	17	137	17				
H81 54	26,254	3,158					137	17	137	17				
H82 55	26,254	3,036					137	16	137	16				
H83 56	26,254	2,920					137	15	137	15				
H84 57	26,254	2,807					137	15	137	15				
H85 58	26,254	2,699					137	14	137	14				
H86 59	26,254	2,596					137	14	137	14				
H87 60	26,254	2,496					137	13	137	13				
H88 61	26,254	2,400					137	13	137	13				
H89 62	26,254	2,307					137	12	137	12				
合計	1,865,811	921,743	7,269	929,012	270,000	495,540	9,961	5,776	279,961	501,316	1.9	427,696		





様式－5 費用対効果分析（全体事業：資産-10%）

水系名：北上川水系 河川名：北上川（一関遊水地）

単位：百万円

年次	t	便益				建設費③				維持管理費④				計 (③+④)		費用便益比 B/C	純現在価値 B-C
		便益①		残存価値 ②	計 ①+②	費用 (合計)	現在価値	費用 (合計)	現在価値	費用	現在価値						
		便益	現在価値														
S47	-43					449	6,697	0	3	449	6,700						
S48	-42					289	3,278	0	4	289	3,281						
S49	-41					575	5,186	1	5	576	5,191						
S50	-40					422	3,598	1	6	423	3,605						
S51	-39					650	4,970	1	8	651	4,977						
S52	-38					832	5,798	1	9	833	5,807						
S53	-37					1,028	6,402	2	11	1,030	6,413						
S54	-36					1,840	10,123	3	14	1,843	10,137						
S55	-35					2,296	11,102	4	17	2,300	11,119						
S56	-34					2,660	12,100	5	21	2,665	12,121						
S57	-33					2,856	12,338	6	25	2,862	12,363						
S58	-32					2,945	12,260	7	29	2,952	12,290						
S59	-31					2,922	11,528	8	33	2,930	11,561						
S60	-30					3,122	11,963	10	37	3,132	12,000						
S61	-29					3,477	12,754	11	41	3,488	12,794						
S62	-28					4,864	16,744	13	45	4,877	16,789						
S63	-27					3,624	11,664	15	47	3,638	11,711						
H1	-26					3,710	10,906	19	55	3,729	10,961						
H2	-25					3,710	10,081	21	57	3,731	10,138						
H3	-24					3,710	9,456	23	57	3,733	9,513						
H4	-23					4,510	10,960	25	61	4,535	11,021						
H5	-22					4,767	11,170	30	71	4,797	11,242						
H6	-21					4,530	10,197	32	73	4,562	10,270						
H7	-20					4,400	9,559	34	74	4,434	9,634						
H8	-19					4,660	9,772	38	79	4,698	9,851						
H9	-18					5,002	10,038	41	83	5,043	10,121						
H10	-17					6,690	13,181	44	87	6,734	13,269						
H11	-16					11,549	22,113	49	94	11,598	22,207						
H12	-15					8,972	16,550	54	100	9,026	16,651						
H13	-14					15,730	28,594	62	112	15,792	28,707						
H14	-13	1,742	2,900			6,698	11,872	65	115	6,762	11,987						
H15	-12	17,707	28,349			3,036	5,175	66	112	3,102	5,287						
H16	-11	17,707	27,259			5,476	8,938	69	113	5,545	9,051						
H17	-10	17,707	26,210			3,992	6,234	71	112	4,063	6,346						
H18	-9	17,707	25,202			5,954	8,843	74	110	6,028	8,953						
H19	-8	18,041	24,691			6,561	9,224	77	108	6,638	9,332						
H20	-7	20,354	26,785			5,768	7,569	79	104	5,847	7,673						
H21	-6	20,354	25,755			6,648	8,658	82	107	6,730	8,765						
H22	-5	20,354	24,764			4,784	5,820	84	102	4,868	5,923						
H23	-4	20,354	23,812			4,957	5,799	89	104	5,046	5,903						
H24	-3	20,354	22,896			5,958	6,702	92	103	6,050	6,805						
H25	-2	20,354	22,015			5,156	5,577	96	103	5,252	5,680						
H26	-1	20,354	21,169			4,756	4,946	98	102	4,854	5,048						
H27	0	20,354	20,354			4,937	4,937	101	101	5,038	5,038						
H28	1	20,354	19,572			7,592	7,300	105	101	7,697	7,401						
H29	2	20,354	18,819			10,953	10,127	110	101	11,063	10,228						
H30	3	20,354	18,095			11,489	10,213	115	103	11,604	10,316						
H31	4	20,354	17,399			10,027	8,571	120	103	10,147	8,674						
H32	5	20,354	16,730			10,291	8,459	125	103	10,416	8,561						
H33	6	20,696	16,356			5,234	4,137	128	101	5,362	4,238						
H34	7	20,696	15,727			5,234	3,978	130	99	5,364	4,076						
H35	8	20,696	15,122			5,234	3,825	132	97	5,366	3,921						
H36	9	20,696	14,541			5,234	3,677	134	94	5,369	3,772						
H37	10	20,696	13,981			5,234	3,536	137	92	5,371	3,628						
H38	11	20,696	13,444			2,006	1,303	137	89	2,144	1,393						
H39	12	23,736	14,826					137	86	137	86						
H40	13	23,736	14,255					137	82	137	82						
H41	14	23,736	13,707					137	79	137	79						
H42	15	23,736	13,180					137	76	137	76						
H43	16	23,736	12,673					137	73	137	73						
H44	17	23,736	12,186					137	71	137	71						
H45	18	23,736	11,717					137	68	137	68						
H46	19	23,736	11,266					137	65	137	65						
H47	20	23,736	10,833					137	63	137	63						
H48	21	23,736	10,416					137	60	137	60						
H49	22	23,736	10,016					137	58	137	58						
H50	23	23,736	9,630					137	56	137	56						
H51	24	23,736	9,260					137	54	137	54						
H52	25	23,736	8,904					137	52	137	52						
H53	26	23,736	8,561					137	50	137	50						
H54	27	23,736	8,232					137	48	137	48						
H55	28	23,736	7,916					137	46	137	46						
H56	29	23,736	7,611					137	44	137	44						
H57	30	23,736	7,318					137	42	137	42						
H58	31	23,736	7,037					137	41	137	41						
H59	32	23,736	6,766					137	39	137	39						
H60	33	23,736	6,506					137	38	137	38						
H61	34	23,736	6,256					137	36	137	36						
H62	35	23,736	6,015					137	35	137	35						
H63	36	23,736	5,784					137	33	137	33						
H64	37	23,736	5,561					137	32	137	32						
H65	38	23,736	5,347					137	31	137	31						
H66	39	23,736	5,142					137	30	137	30						
H67	40	23,736	4,944					137	29	137	29						
H68	41	23,736	4,754					137	28	137	28						
H69	42	23,736	4,571					137	26	137	26						
H70	43	23,736	4,395					137	25	137	25						
H71	44	23,736	4,226					137	24	137	24						
H72	45	23,736	4,064					137	24	137	24						
H73	46	23,736	3,907					137	23	137	23						
H74	47	23,736	3,757					137	22	137	22						
H75	48	23,736	3,613					137	21	137	21						
H76	49	23,736	3,474					137	20	137	20						
H77	50	23,736	3,340					137	19	137	19						
H78	51	23,736	3,212					137	19	137	19						
H79	52	23,736	3,088					137	18	137	18						
H80	53	23,736	2,969					137	17	137	17						
H81	54	23,736	2,855					137	17	137	17						
H82	55	23,736	2,745					137	16	137	16						
H83	56	23,736	2,640					137	15	137	15						
H84	57	23,736	2,538					137	15	137	15						
H85	58	23,736	2,441					137	14	137	14						
H86	59	23,736	2,347					137	14	137	14						
H87	60	23,736	2,256					137	13	137	13						
H88	61	23,736	2,170					137	13	137	13						
合計		1,666,211	833,174	7,559	840,733	270,000	496,504	9,943	5,855	279,943	502,359	1.7	338,374				

## 感度分析様式

### 残事業の感度分析

● H 2 8 ~ H 3 8 残事業（一関遊水地）

単位：億円

全体事業	基本ケース	感度分析					
		残事業費		残工期		資産	
		+10%	-10%	+10%	-10%	+10%	-10%
総費用 (現在価値化後)	658	723	593	648	668	658	658
総便益 (現在価値化後)	4,662	4,663	4,661	4,483	4,848	5,108	4,216
費用対効果 B/C	7.1	6.4	7.9	6.9	7.3	7.8	6.4

様式－５ 費用対効果分析（残事業：残事業費+10%）

水系名：北上川水系 河川名：北上川（一関遊水地）

単位

	年次	t	便益				計 ①+②	建設費③		維持管理費④		計 ③+④		費用便益比 B/C
			便益①		残存価値 ②	費用 (合計)		現在価値	費用 (合計)	現在価値	費用	現在価値		
			便益	現在価値									費用	
施設整備期間 (11年)	H27	0	0	0			0	0	0	0	0	0		
	H28	1	0	0			8,351	8,030	4	4	8,355	8,034		
	H29	2	0	0			12,049	11,140	9	8	12,057	11,148		
	H30	3	0	0			12,638	11,235	14	13	12,652	11,247		
	H31	4	0	0			11,029	9,428	19	16	11,049	9,444		
	H32	5	0	0			11,320	9,304	24	19	11,344	9,324		
	H33	6	22,891	18,091			5,758	4,550	27	21	5,784	4,571		
	H34	7	22,891	17,395			5,758	4,375	29	22	5,786	4,397		
	H35	8	22,891	16,726			5,758	4,207	31	23	5,789	4,230		
	H36	9	22,891	16,083			5,758	4,045	33	23	5,791	4,069		
	H37	10	22,891	15,464			5,758	3,890	35	24	5,793	3,914		
H38	11	22,891	14,869			2,207	1,434	36	23	2,243	1,457			
施設完成後の評価期間 (50年)	H39	12	26,254	16,398					36	23	36	23		
	H40	13	26,254	15,767					36	22	36	22		
	H41	14	26,254	15,161					36	21	36	21		
	H42	15	26,254	14,578					36	20	36	20		
	H43	16	26,254	14,017					36	19	36	19		
	H44	17	26,254	13,478					36	19	36	19		
	H45	18	26,254	12,960					36	18	36	18		
	H46	19	26,254	12,461					36	17	36	17		
	H47	20	26,254	11,982					36	17	36	17		
	H48	21	26,254	11,521					36	16	36	16		
	H49	22	26,254	11,078					36	15	36	15		
	H50	23	26,254	10,652					36	15	36	15		
	H51	24	26,254	10,242					36	14	36	14		
	H52	25	26,254	9,848					36	14	36	14		
	H53	26	26,254	9,469					36	13	36	13		
	H54	27	26,254	9,105					36	13	36	13		
	H55	28	26,254	8,755					36	12	36	12		
	H56	29	26,254	8,418					36	12	36	12		
	H57	30	26,254	8,095					36	11	36	11		
	H58	31	26,254	7,783					36	11	36	11		
	H59	32	26,254	7,484					36	10	36	10		
	H60	33	26,254	7,196					36	10	36	10		
	H61	34	26,254	6,919					36	10	36	10		
	H62	35	26,254	6,653					36	9	36	9		
	H63	36	26,254	6,397					36	9	36	9		
	H64	37	26,254	6,151					36	8	36	8		
	H65	38	26,254	5,915					36	8	36	8		
	H66	39	26,254	5,687					36	8	36	8		
	H67	40	26,254	5,468					36	8	36	8		
	H68	41	26,254	5,258					36	7	36	7		
	H69	42	26,254	5,056					36	7	36	7		
	H70	43	26,254	4,861					36	7	36	7		
	H71	44	26,254	4,674					36	6	36	6		
	H72	45	26,254	4,495					36	6	36	6		
	H73	46	26,254	4,322					36	6	36	6		
	H74	47	26,254	4,156					36	6	36	6		
	H75	48	26,254	3,996					36	6	36	6		
	H76	49	26,254	3,842					36	5	36	5		
H77	50	26,254	3,694					36	5	36	5			
H78	51	26,254	3,552					36	5	36	5			
H79	52	26,254	3,416					36	5	36	5			
H80	53	26,254	3,284					36	5	36	5			
H81	54	26,254	3,158					36	4	36	4			
H82	55	26,254	3,036					36	4	36	4			
H83	56	26,254	2,920					36	4	36	4			
H84	57	26,254	2,807					36	4	36	4			
H85	58	26,254	2,699					36	4	36	4			
H86	59	26,254	2,596					36	4	36	4			
H87	60	26,254	2,496					36	3	36	3			
H88	61	26,254	2,400					36	3	36	3			

様式－５ 費用対効果分析（残事業：残事業費-10%）

水系名：北上川水系 河川名：北上川（一関遊水地）

単位：百万円

	年次	t	便益				計 ①+②	建設費③		維持管理費④		計 ③+④		費用便益比 B/C	純現在価値 B-C
			便益①		残存価値 ②	費用 (合計)		現在価値	費用 (合計)	現在価値	費用	現在価値			
			便益	現在価値											
施設整備期間 (11年)	H27	0	0	0			0	0	0	0	0	0			
	H28	1	0	0			6,833	6,570	4	4	6,837	6,574			
	H29	2	0	0			9,858	9,114	9	8	9,867	9,122			
	H30	3	0	0			10,340	9,192	14	13	10,354	9,205			
	H31	4	0	0			9,024	7,714	19	16	9,043	7,730			
	H32	5	0	0			9,262	7,613	24	19	9,286	7,632			
	H33	6	22,891	18,091			4,711	3,723	27	21	4,737	3,744			
	H34	7	22,891	17,395			4,711	3,580	29	22	4,740	3,602			
	H35	8	22,891	16,726			4,711	3,442	31	23	4,742	3,465			
	H36	9	22,891	16,083			4,711	3,310	33	23	4,744	3,333			
	H37	10	22,891	15,464			4,711	3,182	35	24	4,746	3,206			
H38	11	22,891	14,869			1,806	1,173	36	23	1,842	1,197				
施設完成後の 評価期間(50年)	H39	12	26,254	16,398					36	23	36	23			
	H40	13	26,254	15,767					36	22	36	22			
	H41	14	26,254	15,161					36	21	36	21			
	H42	15	26,254	14,578					36	20	36	20			
	H43	16	26,254	14,017					36	19	36	19			
	H44	17	26,254	13,478					36	19	36	19			
	H45	18	26,254	12,960					36	18	36	18			
	H46	19	26,254	12,461					36	17	36	17			
	H47	20	26,254	11,982					36	17	36	17			
	H48	21	26,254	11,521					36	16	36	16			
	H49	22	26,254	11,078					36	15	36	15			
	H50	23	26,254	10,652					36	15	36	15			
	H51	24	26,254	10,242					36	14	36	14			
	H52	25	26,254	9,848					36	14	36	14			
	H53	26	26,254	9,469					36	13	36	13			
	H54	27	26,254	9,105					36	13	36	13			
	H55	28	26,254	8,755					36	12	36	12			
	H56	29	26,254	8,418					36	12	36	12			
	H57	30	26,254	8,095					36	11	36	11			
	H58	31	26,254	7,783					36	11	36	11			
	H59	32	26,254	7,484					36	10	36	10			
	H60	33	26,254	7,196					36	10	36	10			
	H61	34	26,254	6,919					36	10	36	10			
	H62	35	26,254	6,653					36	9	36	9			
	H63	36	26,254	6,397					36	9	36	9			
	H64	37	26,254	6,151					36	8	36	8			
	H65	38	26,254	5,915					36	8	36	8			
	H66	39	26,254	5,687					36	8	36	8			
	H67	40	26,254	5,468					36	8	36	8			
	H68	41	26,254	5,258					36	7	36	7			
	H69	42	26,254	5,056					36	7	36	7			
	H70	43	26,254	4,861					36	7	36	7			
	H71	44	26,254	4,674					36	6	36	6			
	H72	45	26,254	4,495					36	6	36	6			
	H73	46	26,254	4,322					36	6	36	6			
	H74	47	26,254	4,156					36	6	36	6			
	H75	48	26,254	3,996					36	6	36	6			
	H76	49	26,254	3,842					36	5	36	5			
	H77	50	26,254	3,694					36	5	36	5			
H78	51	26,254	3,552					36	5	36	5				
H79	52	26,254	3,416					36	5	36	5				
H80	53	26,254	3,284					36	5	36	5				
H81	54	26,254	3,158					36	4	36	4				
H82	55	26,254	3,036					36	4	36	4				
H83	56	26,254	2,920					36	4	36	4				
H84	57	26,254	2,807					36	4	36	4				
H85	58	26,254	2,699					36	4	36	4				
H86	59	26,254	2,596					36	4	36	4				
H87	60	26,254	2,496					36	3	36	3				
H88	61	26,254	2,400					36	3	36	3				
合計			1,450,031	464,984	1,092	466,076	70,676	58,613	2,068	701	72,745	59,314	7.9	406,762	

様式－５ 費用対効果分析（残事業：残工期+10%）

水系名：北上川水系 河川名：北上川（一関遊水地）

単位：百万円

	年次	t	便益				建設費③						費用便益比 B/C	純現在価値 B-C
			便益①		残存価値 ②	計 ①+②	建設費③		維持管理費④		計 ③+④			
			便益	現在価値			費用 (合計)	現在価値	費用 (合計)	現在価値	費用	現在価値		
施設整備期間 (12年)	H27	0	0	0			0	0	0	0	0	0		
	H28	1	0	0			6,959	6,692	3	3	6,962	6,694		
	H29	2	0	0			9,760	9,024	6	6	9,767	9,030		
	H30	3	0	0			10,442	9,283	10	9	10,452	9,292		
	H31	4	0	0			9,557	8,169	13	11	9,570	8,180		
	H32	5	0	0			9,345	7,681	16	13	9,362	7,695		
	H33	6	0	0			6,905	5,457	19	15	6,924	5,472		
	H34	7	22,891	17,395			4,798	3,646	20	15	4,818	3,661		
	H35	8	22,891	16,726			4,798	3,506	22	16	4,820	3,522		
	H36	9	22,891	16,083			4,798	3,371	24	17	4,822	3,388		
	H37	10	22,891	15,464			4,798	3,241	25	17	4,823	3,258		
	H38	11	22,891	14,869			4,529	2,942	27	17	4,556	2,959		
H39	12	22,891	14,298			1,839	1,149	27	17	1,867	1,166			
施設完成後の評価期間 (50年)	H40	13	26,254	15,767					36	22	36	22		
	H41	14	26,254	15,161					36	21	36	21		
	H42	15	26,254	14,578					36	20	36	20		
	H43	16	26,254	14,017					36	19	36	19		
	H44	17	26,254	13,478					36	19	36	19		
	H45	18	26,254	12,960					36	18	36	18		
	H46	19	26,254	12,461					36	17	36	17		
	H47	20	26,254	11,982					36	17	36	17		
	H48	21	26,254	11,521					36	16	36	16		
	H49	22	26,254	11,078					36	15	36	15		
	H50	23	26,254	10,652					36	15	36	15		
	H51	24	26,254	10,242					36	14	36	14		
	H52	25	26,254	9,848					36	14	36	14		
	H53	26	26,254	9,469					36	13	36	13		
	H54	27	26,254	9,105					36	13	36	13		
	H55	28	26,254	8,755					36	12	36	12		
	H56	29	26,254	8,418					36	12	36	12		
	H57	30	26,254	8,095					36	11	36	11		
	H58	31	26,254	7,783					36	11	36	11		
	H59	32	26,254	7,484					36	10	36	10		
	H60	33	26,254	7,196					36	10	36	10		
	H61	34	26,254	6,919					36	10	36	10		
	H62	35	26,254	6,653					36	9	36	9		
	H63	36	26,254	6,397					36	9	36	9		
	H64	37	26,254	6,151					36	8	36	8		
	H65	38	26,254	5,915					36	8	36	8		
	H66	39	26,254	5,687					36	8	36	8		
	H67	40	26,254	5,468					36	8	36	8		
	H68	41	26,254	5,258					36	7	36	7		
	H69	42	26,254	5,056					36	7	36	7		
	H70	43	26,254	4,861					36	7	36	7		
	H71	44	26,254	4,674					36	6	36	6		
H72	45	26,254	4,495					36	6	36	6			
H73	46	26,254	4,322					36	6	36	6			
H74	47	26,254	4,156					36	6	36	6			
H75	48	26,254	3,996					36	6	36	6			
H76	49	26,254	3,842					36	5	36	5			
H77	50	26,254	3,694					36	5	36	5			
H78	51	26,254	3,552					36	5	36	5			
H79	52	26,254	3,416					36	5	36	5			
H80	53	26,254	3,284					36	5	36	5			
H81	54	26,254	3,158					36	4	36	4			
H82	55	26,254	3,036					36	4	36	4			
H83	56	26,254	2,920					36	4	36	4			
H84	57	26,254	2,807					36	4	36	4			
H85	58	26,254	2,699					36	4	36	4			
H86	59	26,254	2,596					36	4	36	4			
H87	60	26,254	2,496					36	3	36	3			
H88	61	26,254	2,400					36	3	36	3			
H89	62	26,254	2,307					36	3	36	3			
合計			1,450,031	447,100	1,165	448,265	78,529	64,161	2,019	640	80,548	64,802	6.9	383,463



様式－５ 費用対効果分析（残事業：残工期-10%）

水系名：北上川水系 河川名：北上川（一関遊水地）

単位：百万円

	年次	t	便益				計 ①+②	建設費③		維持管理費④		計 ③+④		費用便益比 B/C	純現在価値 B-C
			便益①		残存価値 ②	費用 (合計)		現在価値	費用 (合計)	現在価値	費用	現在価値			
			便益	現在価値											
施設整備期間 (10年)	H27	0	0	0			0	0	0	0	0	0			
	H28	1	0	0			8,687	8,353	4	3	8,691	8,357			
	H29	2	0	0			12,156	11,239	9	8	12,164	11,247			
	H30	3	0	0			12,199	10,845	14	12	12,213	10,857			
	H31	4	0	0			11,135	9,518	18	16	11,153	9,534			
	H32	5	22,891	18,815			8,792	7,226	22	18	8,814	7,244			
	H33	6	22,891	18,091			5,758	4,550	24	19	5,782	4,570			
	H34	7	22,891	17,395			5,758	4,375	27	20	5,784	4,396			
	H35	8	22,891	16,726			5,758	4,207	29	21	5,787	4,228			
	H36	9	22,891	16,083			5,758	4,045	32	22	5,789	4,067			
H37	10	22,891	15,464			2,530	1,709	33	22	2,563	1,731				
施設完成後の評価期間 (50年)	H38	11	26,254	17,054					36	23	36	23			
	H39	12	26,254	16,398					36	23	36	23			
	H40	13	26,254	15,767					36	22	36	22			
	H41	14	26,254	15,161					36	21	36	21			
	H42	15	26,254	14,578					36	20	36	20			
	H43	16	26,254	14,017					36	19	36	19			
	H44	17	26,254	13,478					36	19	36	19			
	H45	18	26,254	12,960					36	18	36	18			
	H46	19	26,254	12,461					36	17	36	17			
	H47	20	26,254	11,982					36	17	36	17			
	H48	21	26,254	11,521					36	16	36	16			
	H49	22	26,254	11,078					36	15	36	15			
	H50	23	26,254	10,652					36	15	36	15			
	H51	24	26,254	10,242					36	14	36	14			
	H52	25	26,254	9,848					36	14	36	14			
	H53	26	26,254	9,469					36	13	36	13			
	H54	27	26,254	9,105					36	13	36	13			
	H55	28	26,254	8,755					36	12	36	12			
	H56	29	26,254	8,418					36	12	36	12			
	H57	30	26,254	8,095					36	11	36	11			
	H58	31	26,254	7,783					36	11	36	11			
	H59	32	26,254	7,484					36	10	36	10			
	H60	33	26,254	7,196					36	10	36	10			
	H61	34	26,254	6,919					36	10	36	10			
	H62	35	26,254	6,653					36	9	36	9			
	H63	36	26,254	6,397					36	9	36	9			
	H64	37	26,254	6,151					36	8	36	8			
	H65	38	26,254	5,915					36	8	36	8			
	H66	39	26,254	5,687					36	8	36	8			
	H67	40	26,254	5,468					36	8	36	8			
H68	41	26,254	5,258					36	7	36	7				
H69	42	26,254	5,056					36	7	36	7				
H70	43	26,254	4,861					36	7	36	7				
H71	44	26,254	4,674					36	6	36	6				
H72	45	26,254	4,495					36	6	36	6				
H73	46	26,254	4,322					36	6	36	6				
H74	47	26,254	4,156					36	6	36	6				
H75	48	26,254	3,996					36	6	36	6				
H76	49	26,254	3,842					36	5	36	5				
H77	50	26,254	3,694					36	5	36	5				
H78	51	26,254	3,552					36	5	36	5				
H79	52	26,254	3,416					36	5	36	5				
H80	53	26,254	3,284					36	5	36	5				
H81	54	26,254	3,158					36	4	36	4				
H82	55	26,254	3,036					36	4	36	4				
H83	56	26,254	2,920					36	4	36	4				
H84	57	26,254	2,807					36	4	36	4				
H85	58	26,254	2,699					36	4	36	4				
H86	59	26,254	2,596					36	4	36	4				
H87	60	26,254	2,496					36	3	36	3				
合計			1,450,031	483,583	1,261	484,844	78,529	66,068	2,019	687	80,548	66,756	7.3	418,089	

様式－５ 費用対効果分析（残事業：資産+10%）

水系名：北上川水系 河川名：北上川（一関遊水地）

単位：百万円

	年次	t	便益				建設費③				維持管理費④				費用便益比 B/C	純現在価値 B-C
			便益①		残存価値 ②	計 ①+②	費用 (合計)		現在価値		費用 (合計)		現在価値			
			便益	現在価値			費用	現在価値	費用	現在価値	費用	現在価値				
施設整備期間 (11年)	H27	0	0	0			0	0	0	0	0	0				
	H28	1	0	0			7,592	7,300	4	4	7,596	7,304				
	H29	2	0	0			10,953	10,127	9	8	10,962	10,135				
	H30	3	0	0			11,489	10,213	14	13	11,503	10,226				
	H31	4	0	0			10,027	8,571	19	16	10,046	8,587				
	H32	5	0	0			10,291	8,459	24	19	10,315	8,478				
	H33	6	25,086	19,826			5,234	4,137	27	21	5,261	4,158				
	H34	7	25,086	19,063			5,234	3,978	29	22	5,263	3,999				
	H35	8	25,086	18,330			5,234	3,825	31	23	5,265	3,847				
	H36	9	25,086	17,625			5,234	3,677	33	23	5,267	3,701				
	H37	10	25,086	16,947			5,234	3,536	35	24	5,270	3,560				
H38	11	25,086	16,295			2,006	1,303	36	23	2,043	1,327					
施設完成後の 評価期間(50年)	H39	12	28,771	17,970					36	23	36	23				
	H40	13	28,771	17,279					36	22	36	22				
	H41	14	28,771	16,615					36	21	36	21				
	H42	15	28,771	15,976					36	20	36	20				
	H43	16	28,771	15,361					36	19	36	19				
	H44	17	28,771	14,770					36	19	36	19				
	H45	18	28,771	14,202					36	18	36	18				
	H46	19	28,771	13,656					36	17	36	17				
	H47	20	28,771	13,131					36	17	36	17				
	H48	21	28,771	12,626					36	16	36	16				
	H49	22	28,771	12,140					36	15	36	15				
	H50	23	28,771	11,673					36	15	36	15				
	H51	24	28,771	11,224					36	14	36	14				
	H52	25	28,771	10,793					36	14	36	14				
	H53	26	28,771	10,377					36	13	36	13				
	H54	27	28,771	9,978					36	13	36	13				
	H55	28	28,771	9,595					36	12	36	12				
	H56	29	28,771	9,225					36	12	36	12				
	H57	30	28,771	8,871					36	11	36	11				
	H58	31	28,771	8,529					36	11	36	11				
	H59	32	28,771	8,201					36	10	36	10				
	H60	33	28,771	7,886					36	10	36	10				
	H61	34	28,771	7,583					36	10	36	10				
	H62	35	28,771	7,291					36	9	36	9				
	H63	36	28,771	7,011					36	9	36	9				
	H64	37	28,771	6,741					36	8	36	8				
	H65	38	28,771	6,482					36	8	36	8				
	H66	39	28,771	6,232					36	8	36	8				
	H67	40	28,771	5,993					36	8	36	8				
	H68	41	28,771	5,762					36	7	36	7				
	H69	42	28,771	5,541					36	7	36	7				
	H70	43	28,771	5,327					36	7	36	7				
	H71	44	28,771	5,123					36	6	36	6				
	H72	45	28,771	4,926					36	6	36	6				
	H73	46	28,771	4,736					36	6	36	6				
	H74	47	28,771	4,554					36	6	36	6				
	H75	48	28,771	4,379					36	6	36	6				
	H76	49	28,771	4,210					36	5	36	5				
	H77	50	28,771	4,048					36	5	36	5				
H78	51	28,771	3,893					36	5	36	5					
H79	52	28,771	3,743					36	5	36	5					
H80	53	28,771	3,599					36	5	36	5					
H81	54	28,771	3,461					36	4	36	4					
H82	55	28,771	3,328					36	4	36	4					
H83	56	28,771	3,200					36	4	36	4					
H84	57	28,771	3,076					36	4	36	4					
H85	58	28,771	2,958					36	4	36	4					
H86	59	28,771	2,844					36	4	36	4					
H87	60	28,771	2,735					36	3	36	3					
H88	61	28,771	2,630					36	3	36	3					
合計			1,589,068	509,569	1,213	510,782	78,529	65,125	2,068	701	80,598	65,826	7.8	444,956		

様式－５ 費用対効果分析（残事業：資産-10%）

水系名：北上川水系 河川名：北上川（一関遊水地）

単位：百万円

	年次	t	便益		残存価値 ②	計 ①+②	建設費③		維持管理費④		計 ③+④		費用便益比 B/C	純現在価値 B-C
			便益①				費用 (合計)	現在価値	費用 (合計)	現在価値	費用	現在価値		
			便益	現在価値										
施設整備期間 (11年)	H27	0	0	0			0	0	0	0	0	0		
	H28	1	0	0			7,592	7,300	4	4	7,596	7,304		
	H29	2	0	0			10,953	10,127	9	8	10,962	10,135		
	H30	3	0	0			11,489	10,213	14	13	11,503	10,226		
	H31	4	0	0			10,027	8,571	19	16	10,046	8,587		
	H32	5	0	0			10,291	8,459	24	19	10,315	8,478		
	H33	6	20,696	16,356			5,234	4,137	27	21	5,261	4,158		
	H34	7	20,696	15,727			5,234	3,978	29	22	5,263	3,999		
	H35	8	20,696	15,122			5,234	3,825	31	23	5,265	3,847		
	H36	9	20,696	14,541			5,234	3,677	33	23	5,267	3,701		
	H37	10	20,696	13,981			5,234	3,536	35	24	5,270	3,560		
H38	11	20,696	13,444			2,006	1,303	36	23	2,043	1,327			
施設完成後の 評価期間(50年)	H39	12	23,736	14,826					36	23	36	23		
	H40	13	23,736	14,255					36	22	36	22		
	H41	14	23,736	13,707					36	21	36	21		
	H42	15	23,736	13,180					36	20	36	20		
	H43	16	23,736	12,673					36	19	36	19		
	H44	17	23,736	12,186					36	19	36	19		
	H45	18	23,736	11,717					36	18	36	18		
	H46	19	23,736	11,266					36	17	36	17		
	H47	20	23,736	10,833					36	17	36	17		
	H48	21	23,736	10,416					36	16	36	16		
	H49	22	23,736	10,016					36	15	36	15		
	H50	23	23,736	9,630					36	15	36	15		
	H51	24	23,736	9,260					36	14	36	14		
	H52	25	23,736	8,904					36	14	36	14		
	H53	26	23,736	8,561					36	13	36	13		
	H54	27	23,736	8,232					36	13	36	13		
	H55	28	23,736	7,916					36	12	36	12		
	H56	29	23,736	7,611					36	12	36	12		
	H57	30	23,736	7,318					36	11	36	11		
	H58	31	23,736	7,037					36	11	36	11		
	H59	32	23,736	6,766					36	10	36	10		
	H60	33	23,736	6,506					36	10	36	10		
	H61	34	23,736	6,256					36	10	36	10		
	H62	35	23,736	6,015					36	9	36	9		
	H63	36	23,736	5,784					36	9	36	9		
	H64	37	23,736	5,561					36	8	36	8		
	H65	38	23,736	5,347					36	8	36	8		
	H66	39	23,736	5,142					36	8	36	8		
	H67	40	23,736	4,944					36	8	36	8		
	H68	41	23,736	4,754					36	7	36	7		
	H69	42	23,736	4,571					36	7	36	7		
	H70	43	23,736	4,395					36	7	36	7		
	H71	44	23,736	4,226					36	6	36	6		
	H72	45	23,736	4,064					36	6	36	6		
	H73	46	23,736	3,907					36	6	36	6		
	H74	47	23,736	3,757					36	6	36	6		
	H75	48	23,736	3,613					36	6	36	6		
	H76	49	23,736	3,474					36	5	36	5		
	H77	50	23,736	3,340					36	5	36	5		
H78	51	23,736	3,212					36	5	36	5			
H79	52	23,736	3,088					36	5	36	5			
H80	53	23,736	2,969					36	5	36	5			
H81	54	23,736	2,855					36	4	36	4			
H82	55	23,736	2,745					36	4	36	4			
H83	56	23,736	2,640					36	4	36	4			
H84	57	23,736	2,538					36	4	36	4			
H85	58	23,736	2,441					36	4	36	4			
H86	59	23,736	2,347					36	4	36	4			
H87	60	23,736	2,256					36	3	36	3			
H88	61	23,736	2,170					36	3	36	3			
合計			1,310,994	420,399	1,213	421,612	78,529	65,125	2,068	701	80,598	65,826	6.4	355,786

様式－6 事業費の内訳書

事業名	北上川上流直轄河川改修事業〔一閘遊水地〕	(全体事業費)
-----	----------------------	---------

評価年度	平成27年度	再評価
------	--------	-----

区分	費目	工種	単位	数量	金額 (百万円)	
工事費			式	1	137,270	
	本工事費			式	1	83,819
		築堤	m		45,700	37,319
		護岸・根固	m2		503,000	6,749
		堤防強化	m		0	0
		河道掘削	千m3		3,000	5,932
		堰	基		0	0
		水門	基		3	13,612
		樋門・樋管	基		22	6,398
		排水機場	箇所		0	0
		その他	式		1	13,809
	附帯工事費			式	1	53,451
		道路橋	箇所		8	10,195
		鉄道橋	箇所		3	37,557
		水路橋	箇所		13	964
		堰	箇所		0	0
		樋門・樋管	箇所		2	101
		揚排水機場	箇所		13	3,574
		付替道路	m		20,500	1,060
	その他	式		0	0	
用地費及補償費			式	1	59,997	
	用地費		式	1	26,453	
	補償費		式	1	33,544	
間接経費			式	1	39,678	
工事諸費			式	1	33,055	
事業費 計			式	1	270,000	

維持管理費			式	1	9,943
-------	--	--	---	---	-------

様式－6 事業費の内訳書

事業名	北上川上流直轄河川改修事業〔一関遊水地〕	(残事業費)
-----	----------------------	--------

評価年度	平成27年度	再評価
------	--------	-----

区分	費目	工種	単位	数量	金額 (百万円)	備考
工事費	本工事費		式	1	36,591	
			式	1	14,930	
		築堤	m	6,627	1,065	
		護岸・根固	m2	182,017	2,379	
		堤防強化	m	0	0	
		河道掘削	千m3	1,538	431	
		堰	基	0	0	
		水門	基	3	9,212	
		樋門・樋管	基	3	696	
		排水機場	箇所	0	0	
	その他	式	1	1,147		
	附帯工事費		式	1	21,661	
		道路橋	箇所	1	1,661	
		鉄道橋	箇所	1	20,000	
		水路橋	箇所	0	0	
		堰	箇所	0	0	
		樋門・樋管	箇所	0	0	
		揚排水機場	箇所	0	0	
		付替道路	m	0	0	
	その他	式	0	0		
用地費及補償費		式	1	13,986		
	用地費	式	1	0		
	補償費	式	1	13,986		
間接経費		式	1	13,733		
工事諸費		式	1	14,282		
事業費 計		式	1	78,592		

維持管理費		式	1	2,068	
-------	--	---	---	-------	--