

河川事業 再評価

北上川直轄河川改修事業

(北上川水系河川整備計画〔大臣管理区間〕)

参考資料

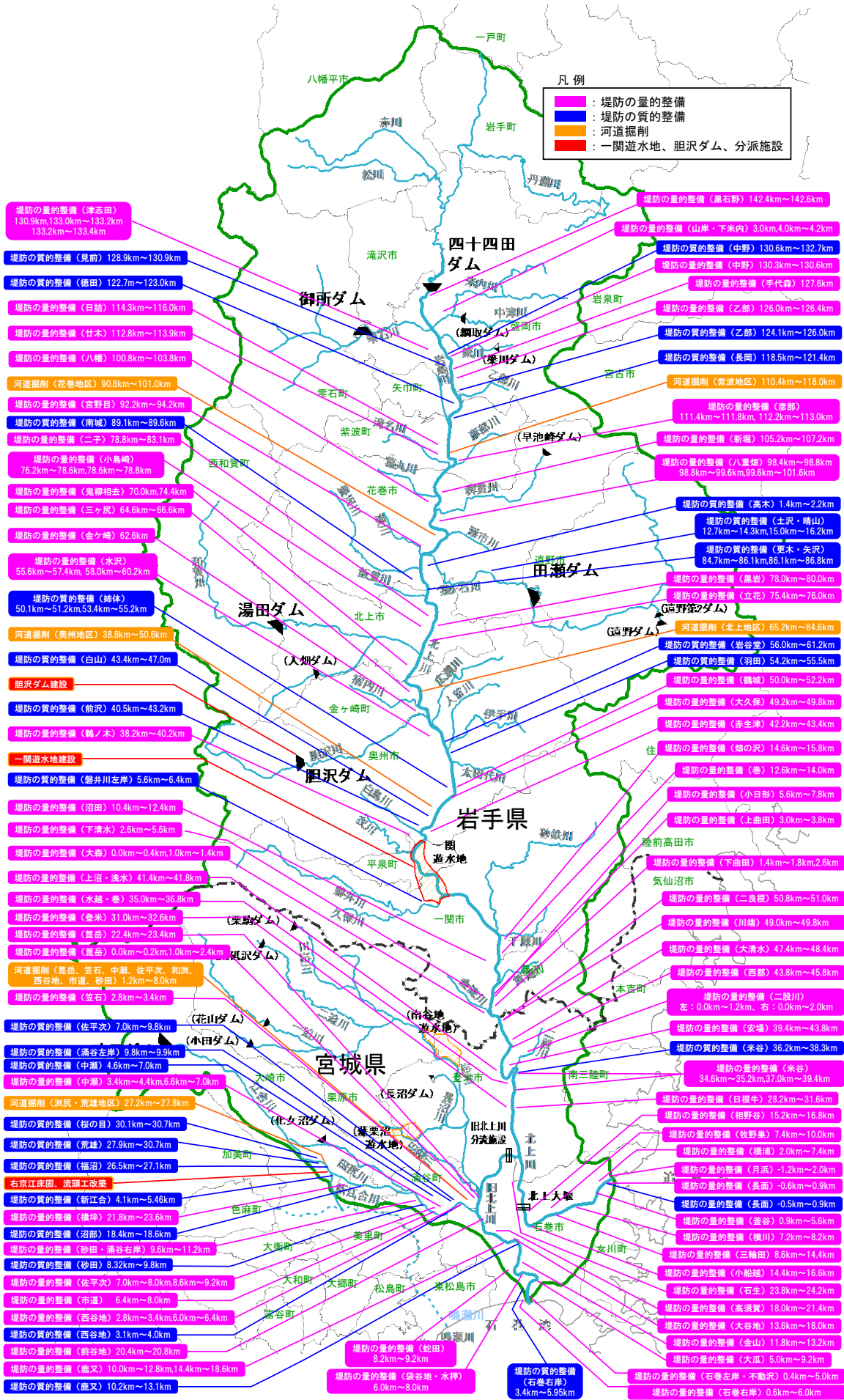
平成27年10月8日

国土交通省 東北地方整備局

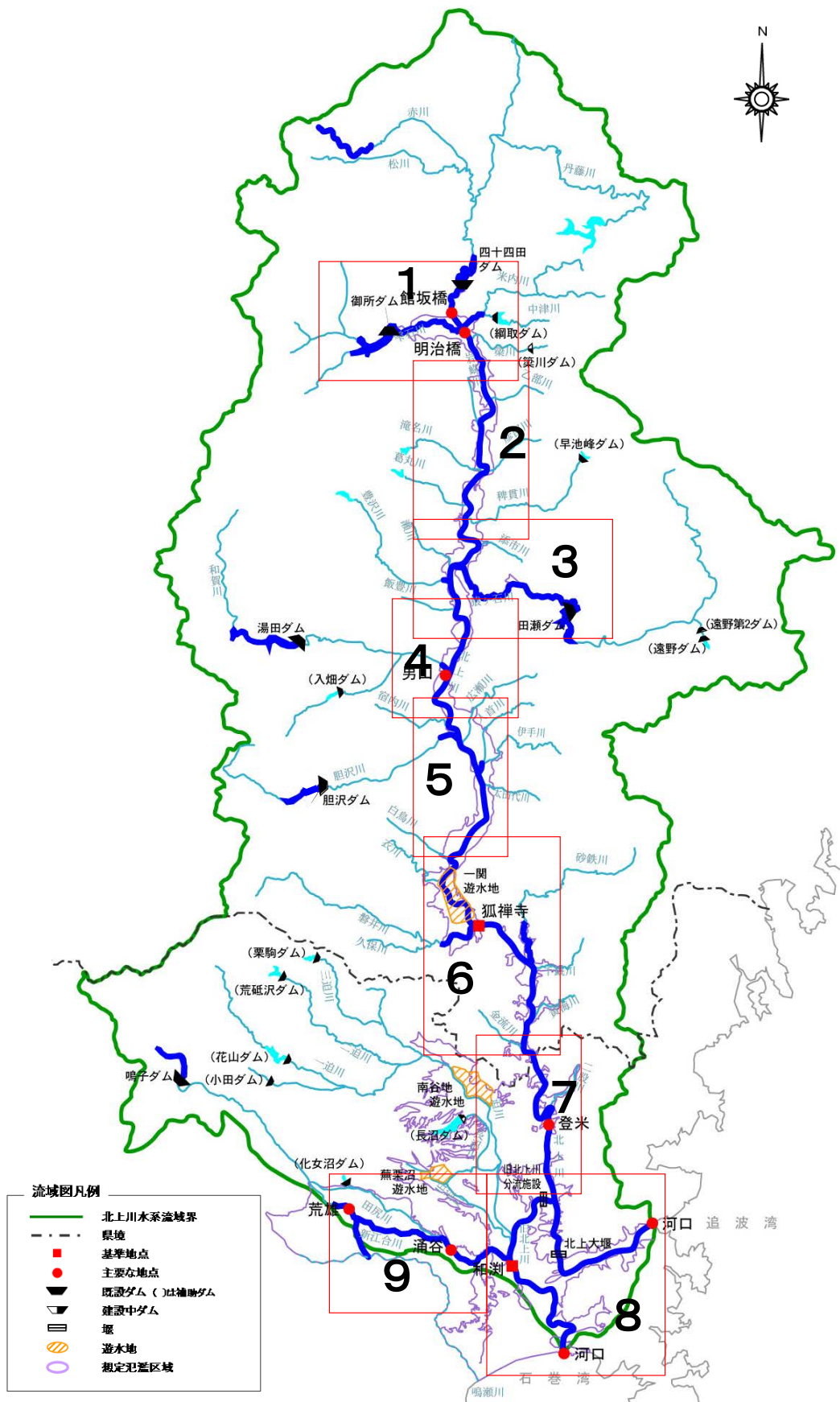
目 次

事業箇所位置図	1	
様式-1	氾濫ブロック図	2
様式-2	資産データ	12
様式-3	被害額	17
様式-4	年平均被害軽減期待額	19
様式-5	費用対効果分析	25
	感度分析様式	28
様式-6	事業費の内訳書	42

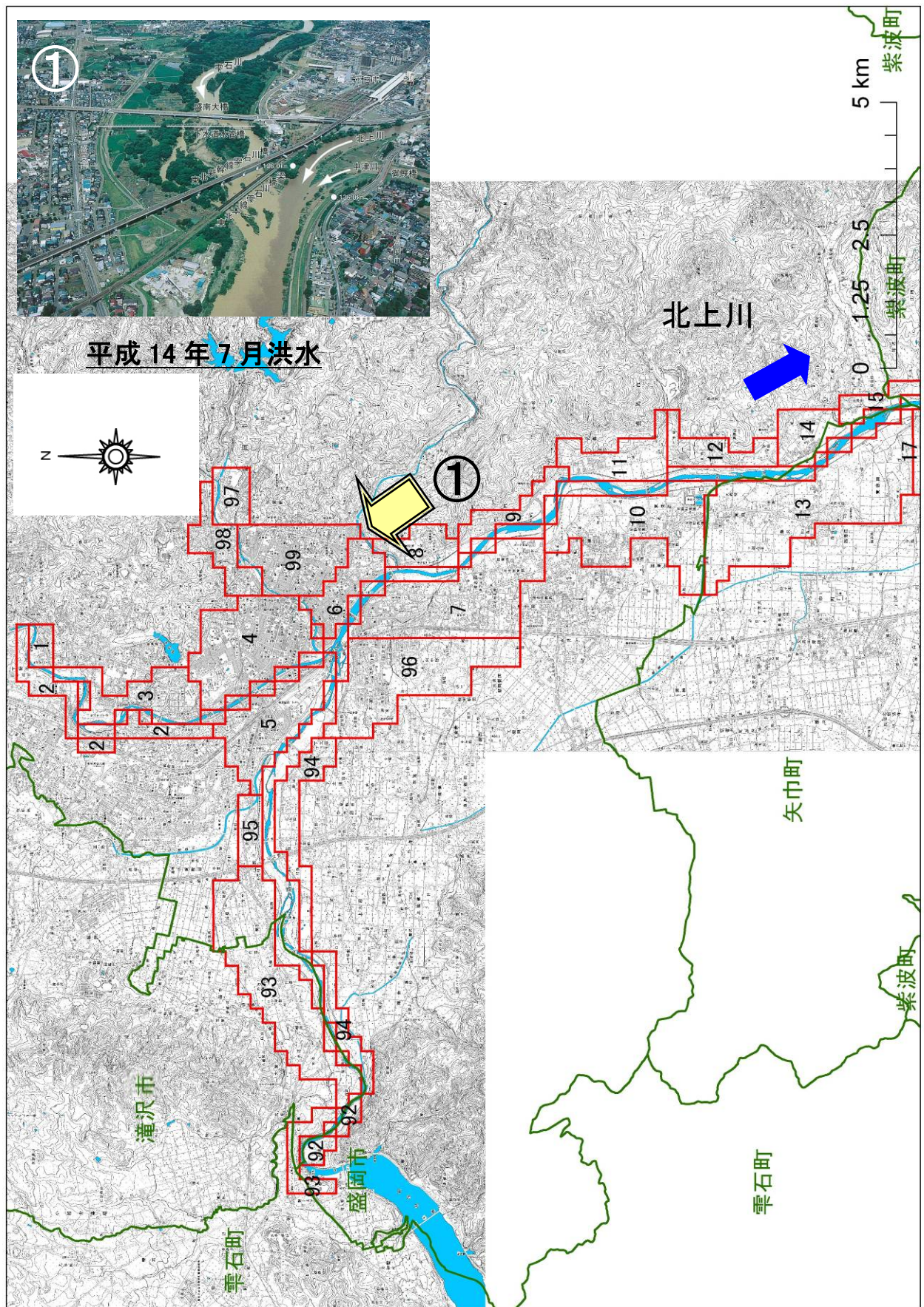
事業箇所位置図



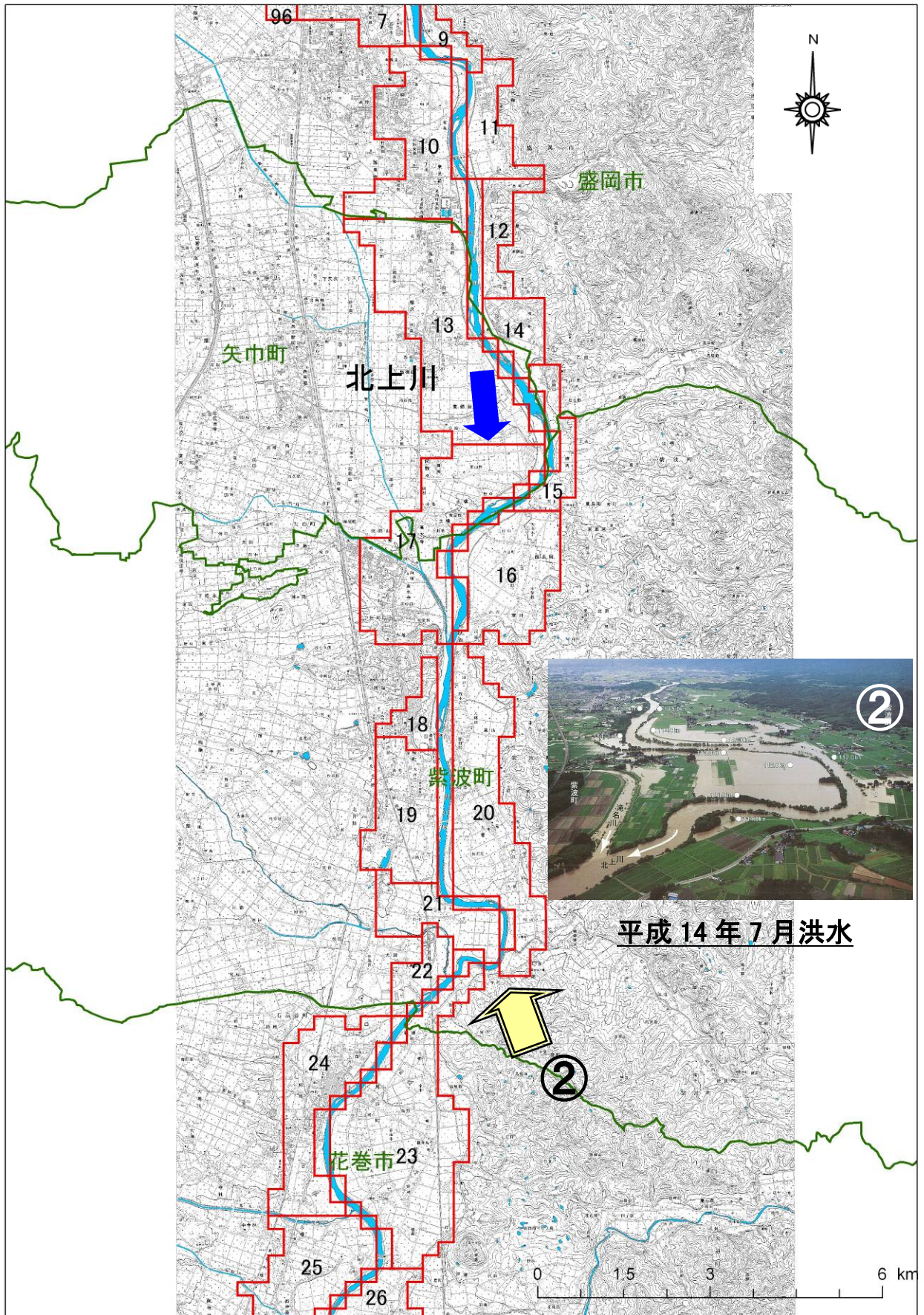
※堤防の量的整備や質的整備、河道掘削には、関連する水門・樋門・樋管、橋梁等の新設・改築を含みます。
 ※実施位置等については、今後の調査検討を経て決定するもので、予算状況や洪水被害の発生状況等により変更する可能性があります、最終的なものではありません。



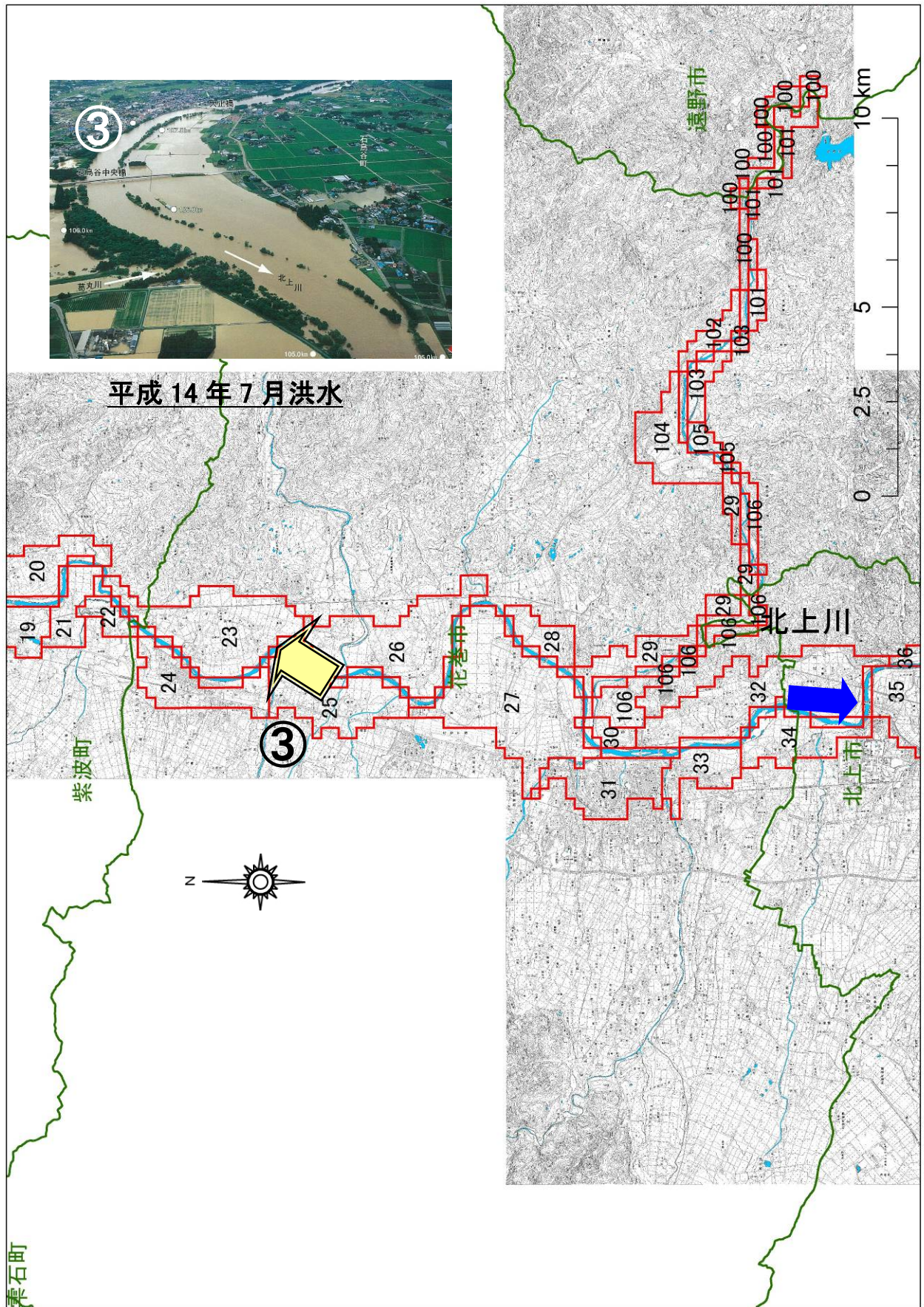
様式-1 氾濫ブロック分割図（北上川【岩手県】-1）



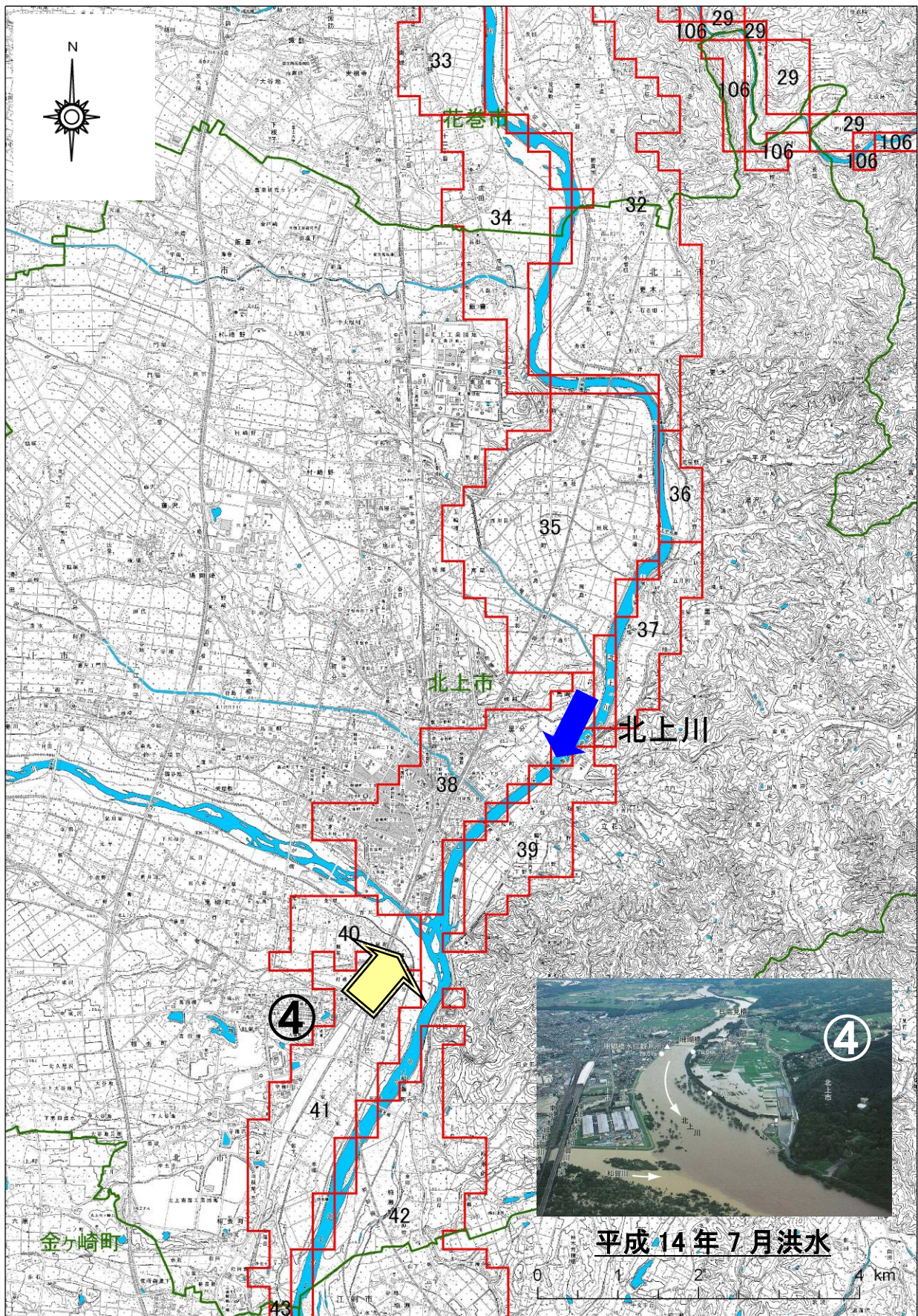
様式-1 氾濫ブロック分割図（北上川【岩手県】-2）



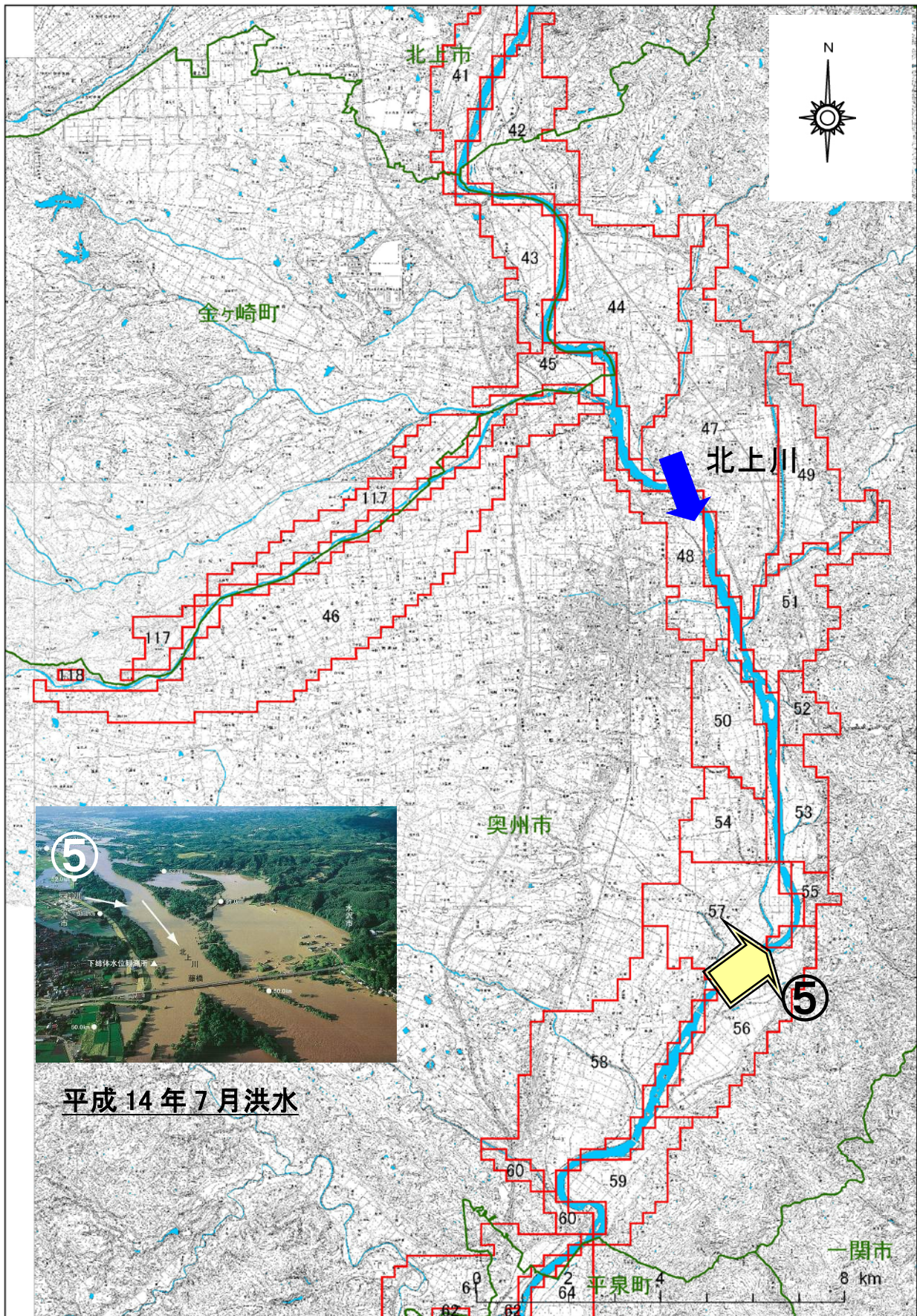
様式-1 氾濫ブロック分割図（北上川【岩手県】-3）



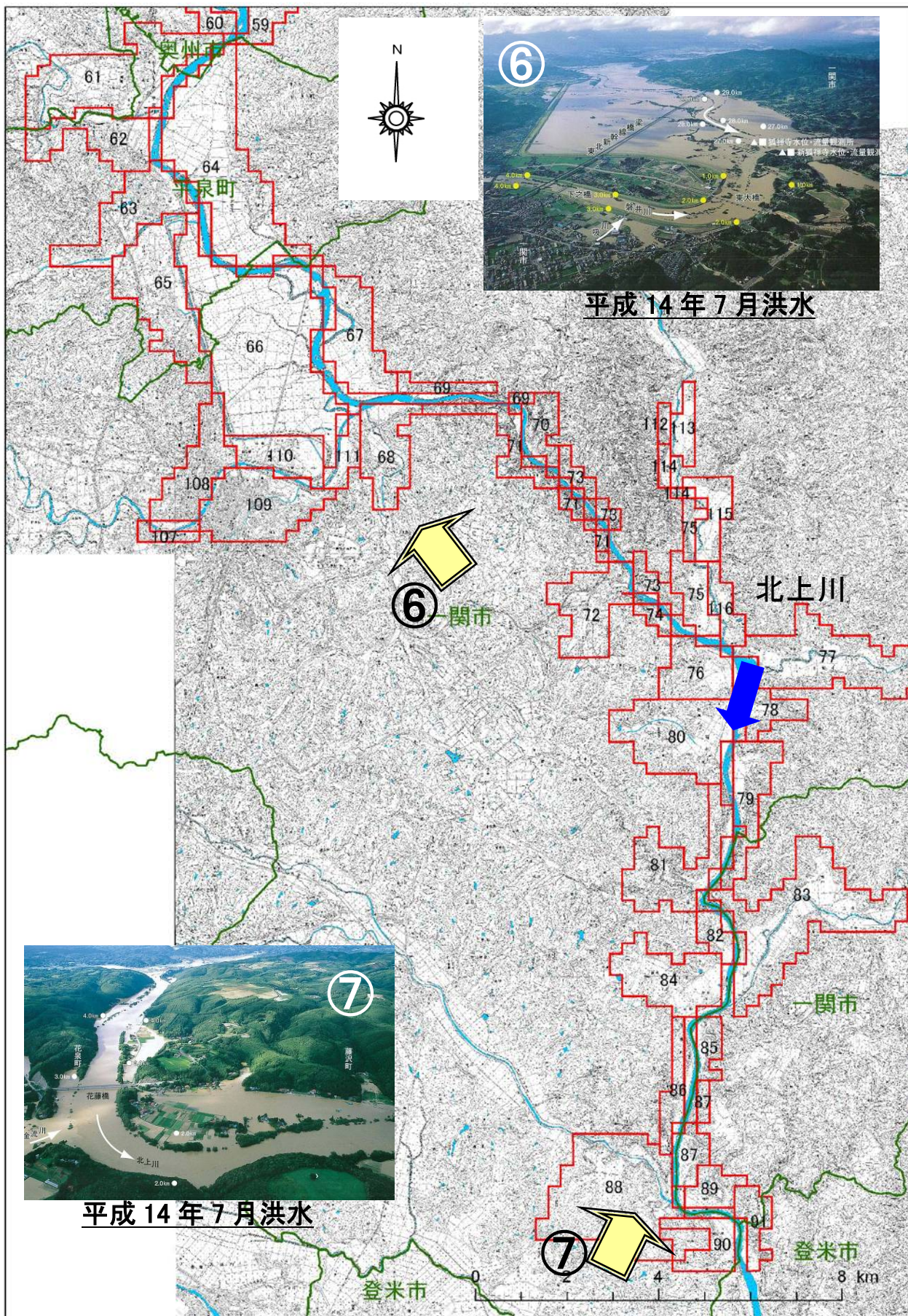
様式-1 氾濫ブロック分割図（北上川【岩手県】-4）



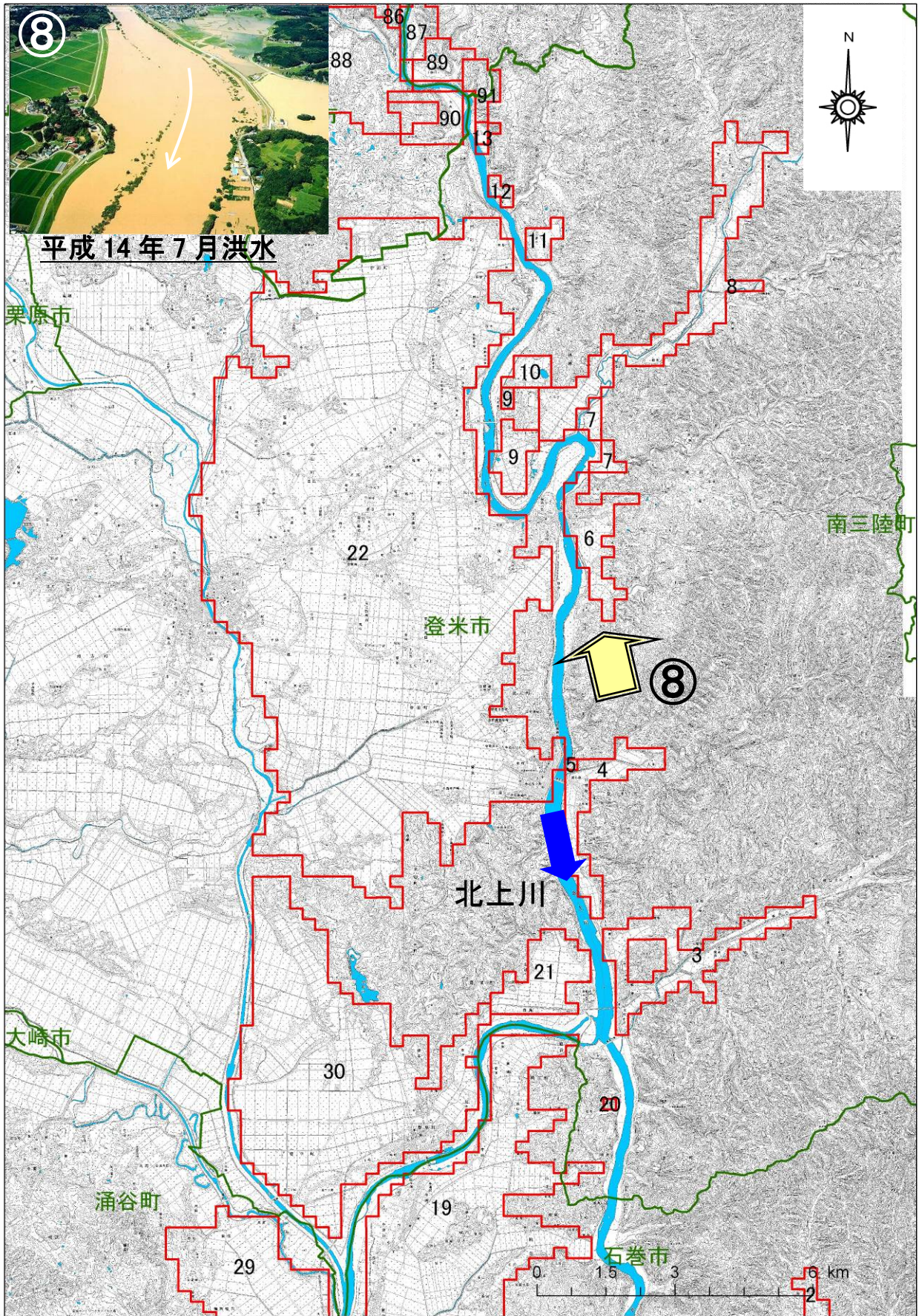
様式-1 氾濫ブロック分割図（北上川【岩手県】-5）



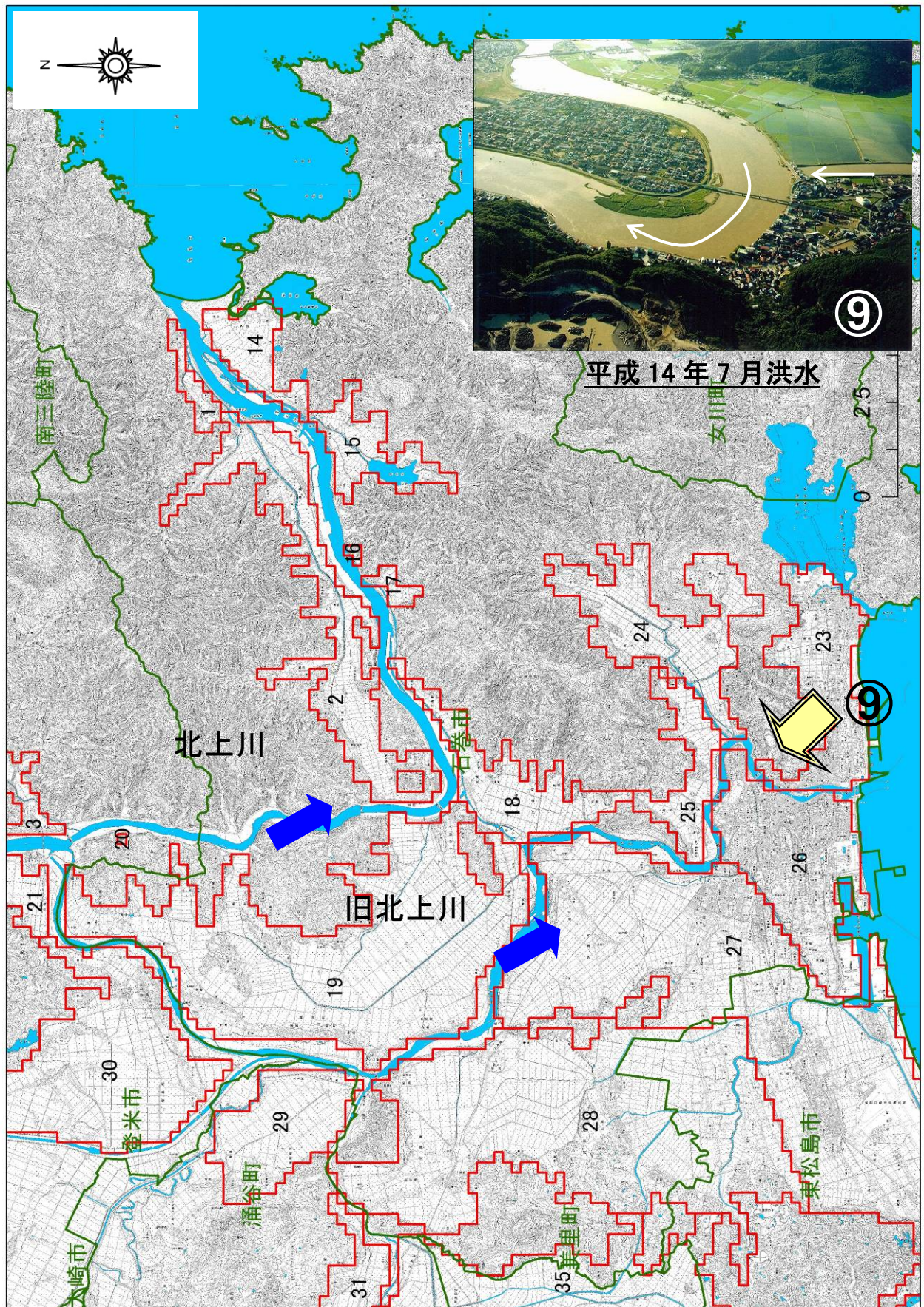
様式-1 氾濫ブロック分割図（北上川【岩手県】-6）



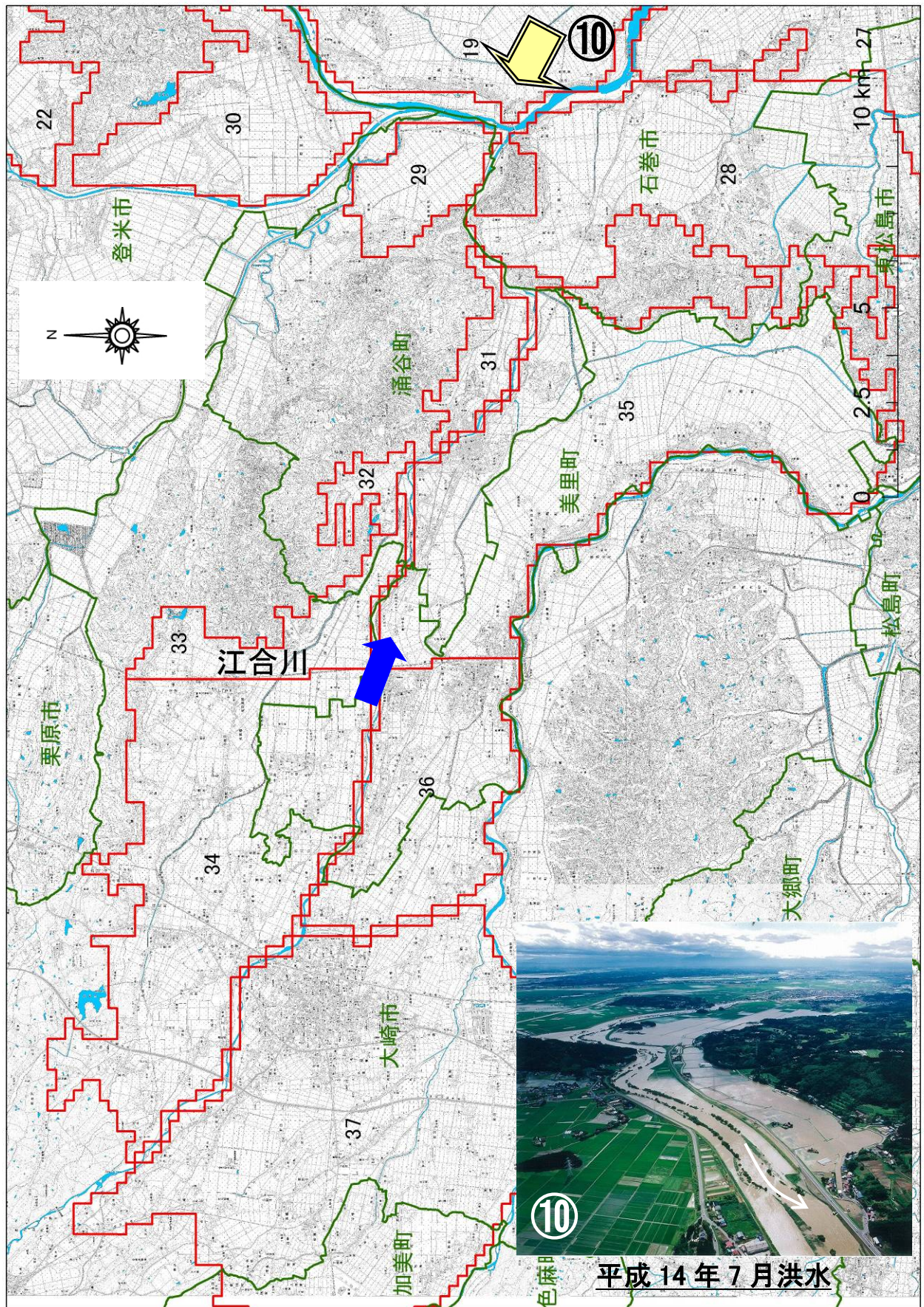
様式-1 氾濫ブロック分割図（北上川【宮城県】-7）



様式-1 氾濫ブロック分割図（北上川【宮城県】-8）



様式-1 氾濫ブロック分割図（北上川【宮城県】-9）



様式-2 資産データ

水系名:北上川 河川名:北上川【宮城県】 国勢調査年:平成 22 年度 経済センサス:平成 21 年

河川名	記産 ブロック	ブロック 面積 (ha)	一般資産等基礎数値																							
			人口 (人)	世帯数	従業者数(人)																	事業所数 (箇所)	農漁家数 (戸)	延床面積 (a)	水田・畑面積(Da)	
					D. 鉱業	E. 建設業	F. 製造業	G. 電気・ガス 水道	H. 情報通信	I. 運輸	J. 卸・小売	K. 金融・保険	L. 不動産	M. 飲食・宿泊	N. 医療・福祉	O. 教育・学芸 支援	P. 複合サービ ス	Q. サービス	R. 公務員	水田	畑					
北上川 (宮城)	1	145	606	192	0	30	9	0	0	4	18	0	0	0	41	43	4	7	49	40	12	420	62	10		
	2	1,492	5,534	1,584	0	450	451	11	0	120	551	57	11	145	135	127	45	75	123	384	130	3,308	834	79		
	3	415	1,721	508	0	94	219	0	0	38	137	12	0	32	89	27	14	19	37	131	31	1,616	245	14		
	4	233	389	153	0	39	35	0	0	11	9	2	0	2	14	9	1	15	0	19	25	721	166	15		
	5	6	37	12	0	11	3	0	0	0	2	0	0	1	1	9	0	0	0	4	2	45	1	0		
	6	214	1,502	474	0	124	30	0	0	24	75	9	4	24	111	32	4	7	16	85	21	1,373	112	29		
	7	69	111	32	0	28	0	0	0	31	1	0	0	0	0	0	0	5	0	7	0	70	50	5		
	8	640	1,809	538	0	42	275	0	0	18	104	8	7	40	126	40	62	13	25	101	77	2,224	361	78		
	9	119	472	154	0	23	0	0	0	0	58	1	0	3	4	3	0	10	0	23	28	386	96	5		
	10	63	233	83	0	36	26	0	0	0	23	0	1	0	23	11	24	0	7	19	13	252	53	10		
	11	50	167	42	0	3	0	0	0	0	0	0	0	0	0	0	0	0	0	1	15	192	41	12		
	12	25	30	10	0	0	0	0	0	0	2	0	0	0	0	0	0	0	0	2	6	55	10	10		
	13	39	39	9	0	0	0	0	0	0	0	0	0	0	0	0	0	0	0	0	0	2	27	7	13	
	14	390	902	247	0	57	22	0	1	0	34	0	0	1	7	13	13	7	1	43	40	467	286	13		
	15	466	756	201	0	22	0	0	2	0	15	0	0	0	0	15	0	3	0	22	37	458	249	21		
	16	19	261	75	0	15	11	0	0	0	4	0	0	0	6	0	0	3	0	15	4	143	1	0		
	17	82	132	36	0	5	0	0	0	0	0	0	0	0	0	0	0	0	0	2	3	80	56	2		
	18	769	1,745	474	0	54	23	0	0	2	74	15	6	7	78	16	5	37	1	61	62	1,031	564	15		
	19	4,042	9,360	2,641	0	466	953	0	0	139	547	14	12	44	277	128	72	144	73	433	471	5,698	3,227	229		
	20	6	0	0	0	0	0	0	0	0	0	0	0	0	0	0	0	0	0	0	0	0	0	0	0	
	21	252	347	101	0	17	0	0	0	0	1	0	0	0	0	0	0	0	0	3	21	466	213	19		
	22	7,815	25,694	7,963	0	1,245	2,322	70	1	614	2,640	263	179	563	1,030	533	122	695	539	1,549	889	25,588	6,344	339		
合計	17,331	52,047	15,527	0	2,760	4,378	81	4	1,001	4,293	380	220	862	1,942	1,006	366	1,041	870	2,943	1,881	44,603	12,978	957			

河川名	記産 ブロック	一般資産額(百万円)							農作物資産(百万円)			合計 (百万円)
		家屋	家庭用品	事業所資産		農漁家資産		小計	水稲	畑作物	小計	
				償却	在庫	償却	在庫					
北上川 (宮城)	1	7,538	2,694	355	208	22	5	10,822	80	11	91	10,913
	2	59,415	22,187	7,168	4,987	252	57	94,067	1,079	90	1,168	95,235
	3	29,024	7,116	2,103	1,688	60	14	40,006	317	18	335	40,341
	4	12,944	2,146	357	318	49	11	15,825	215	19	234	16,059
	5	812	165	53	57	3	1	1,091	2	0	2	1,092
	6	24,667	6,634	1,073	751	41	9	33,178	144	37	181	33,360
	7	1,256	445	208	115	1	0	2,024	64	6	70	2,094
	8	39,945	7,543	2,336	1,792	149	34	51,800	467	99	566	52,366
	9	6,937	2,162	206	184	55	12	9,557	124	6	130	9,688
	10	4,529	1,162	329	295	26	6	6,346	69	12	81	6,427
	11	3,456	588	4	9	29	7	4,093	53	15	68	4,161
	12	987	140	8	4	12	3	1,154	13	12	25	1,178
	13	494	126	0	0	4	1	625	9	16	25	650
	14	8,390	3,464	328	348	77	18	12,626	370	15	385	13,011
	15	8,233	2,815	108	101	71	16	11,343	322	24	346	11,689
	16	2,577	1,051	102	106	8	2	3,845	1	0	1	3,847
	17	1,436	504	7	14	6	1	1,969	72	2	75	2,044
	18	18,516	6,637	722	489	120	27	26,512	729	17	746	27,258
	19	102,342	36,991	8,799	7,457	909	207	156,705	4,174	262	4,435	161,141
	20	0	0	0	0	0	0	0	0	0	0	0
	21	8,366	1,408	23	51	40	9	9,898	276	24	300	10,198
	22	459,201	111,505	39,415	23,264	1,700	387	635,473	8,204	452	8,657	644,130
合計	801,068	217,482	63,709	42,238	3,633	828	1,128,959	16,784	1,137	17,921	1,146,880	

様式-2 資産データ

水系名:北上川 河川名:旧北上川 国勢調査年:平成22年度 経済センサス:平成21年

河川名	記産ブロック	ブロック面積(ha)	人口(人)	世帯数	一般資産等基礎数量																		事業所数(箇所)	農漁家数(戸)	延床面積(a)	水田・畑面積(ha)	
					従業者数(人)																					水田	畑
					D. 鉱業	E. 建設業	F. 製造業	G. 電気・ガス・水道	H. 情報通信	I. 運輸	J. 卸・小売	K. 金融・保険	L. 不動産	M. 飲食・宿泊	N. 医療・福祉	O. 教育・学習支援	P. 複合サービス	Q. サービス	R. 公務員								
23	965	28,861	10,050	0	951	4,377	63	60	935	3,512	156	257	588	685	412	97	482	69	1,610	514	20,431	102	15				
24	1,172	3,831	1,168	8	196	78	0	0	47	207	8	1	14	38	31	11	34	6	136	100	2,429	656	127				
25	466	1,918	611	0	126	18	0	38	73	212	0	70	16	18	342	0	334	23	91	49	1,205	216	13				
18	769	1,745	474	0	54	22	0	0	2	71	12	6	7	78	16	5	37	1	61	62	1,031	564	15				
19	4,042	9,369	2,641	0	466	953	0	0	139	547	14	12	44	277	128	72	144	73	433	471	5,698	3,227	229				
26	1,438	53,515	20,557	0	1,923	2,431	314	290	1,510	6,000	1,189	832	2,928	2,993	1,087	121	1,845	1,444	3,501	469	42,415	2	15				
27	5,788	56,174	19,173	0	2,208	2,130	151	78	1,021	6,072	403	624	2,016	3,088	1,040	190	1,218	1,436	2,591	921	34,851	2,879	319				
28	4,726	13,863	4,030	3	713	502	66	0	273	603	16	38	166	613	149	105	254	97	533	582	8,770	3,465	392				
29	862	1,333	361	0	21	44	0	0	20	50	0	0	3	0	24	5	6	1	42	97	985	728	25				
30	2,158	7,258	2,034	0	486	891	3	0	181	433	33	30	159	351	96	36	61	55	401	302	6,235	1,756	75				
合計	22,386	177,867	61,099	11	7,154	11,448	597	466	4,206	17,710	1,834	1,878	5,939	8,142	3,325	642	4,415	3,205	9,406	3,567	124,051	13,595	1,225				

河川名	記産ブロック	一般資産額(百万円)								農作物資産(百万円)			合計(百万円)
		家屋	家庭用品	事業所資産		農漁家資産		小計	水稲	畑作物	小計		
				償却	在庫	償却	在庫						
23	366,948	140,767	32,000	34,381	992	226	595,515	132	17	149	595,664		
24	43,621	16,363	1,669	1,449	192	44	63,338	849	145	994	64,332		
25	21,635	8,562	3,798	1,825	96	22	35,957	279	14	294	36,230		
18	18,516	6,637	722	489	120	27	26,512	729	17	746	27,258		
19	102,342	36,991	8,799	7,457	909	207	156,705	4,174	262	4,435	161,141		
26	761,778	287,935	108,455	41,996	905	206	1,201,275	3	17	20	1,201,296		
27	625,932	268,558	77,041	37,407	1,778	405	1,011,584	3,724	579	4,302	1,015,886		
28	157,506	56,453	16,349	6,924	1,123	256	238,610	4,481	803	5,284	243,894		
29	17,691	5,058	531	431	188	43	23,941	941	28	969	24,911		
30	111,982	28,485	9,285	7,158	584	133	157,626	2,270	94	2,364	159,991		
合計	2,227,951	855,809	279,112	139,716	6,887	1,569	3,511,044	17,581	1,977	19,558	3,530,602		

様式-2 資産データ

水系名:北上川 河川名:江合川 国勢調査年:平成22年度 経済センサス:平成21年

河川名	記産ブロック	ブロック面積(ha)	人口(人)	世帯数	一般資産等基礎数量																		事業所数(箇所)	農漁家数(戸)	延床面積(a)	水田・畑面積(ha)	
					従業者数(人)																					水田	畑
					D. 鉱業	E. 建設業	F. 製造業	G. 電気・ガス・水道	H. 情報通信	I. 運輸	J. 卸・小売	K. 金融・保険	L. 不動産	M. 飲食・宿泊	N. 医療・福祉	O. 教育・学習支援	P. 複合サービス	Q. サービス	R. 公務員								
29	862	1,333	361	0	31	44	0	0	20	50	0	0	2	0	24	5	6	1	42	97	985	728	25				
31	590	2,224	968	0	147	253	0	1	4	496	0	2	101	577	106	58	56	0	166	109	2,269	327	42				
32	327	546	146	0	56	11	0	0	0	2	0	0	3	0	12	0	4	0	16	34	588	264	41				
33	1,133	1,963	527	8	136	317	0	0	38	89	0	3	30	2	29	11	16	72	111	1,371	895	52					
34	5,725	16,408	4,792	0	863	1,978	0	11	799	2,251	32	67	254	352	354	82	592	54	802	684	11,296	4,500	195				
28	4,726	13,863	4,030	3	713	502	66	0	273	603	16	38	166	613	149	105	254	97	533	582	8,770	3,465	392				
35	6,588	20,969	6,506	0	747	2,059	10	18	443	1,438	89	59	367	479	281	144	551	195	839	823	16,536	5,069	272				
36	2,587	16,324	5,430	0	559	1,094	23	1	322	1,680	78	53	353	746	371	287	365	150	748	362	12,374	1,698	99				
37	8,817	77,097	27,148	11	2,681	7,838	259	267	1,672	8,287	1,096	648	3,180	4,654	1,736	344	3,297	1,451	4,108	1,201	64,802	5,894	159				
合計	31,327	151,928	49,908	22	5,933	14,127	358	298	3,570	14,896	1,311	860	4,456	7,423	3,039	1,054	5,136	1,964	7,326	3,995	118,989	22,850	1,279				

河川名	記産ブロック	一般資産額(百万円)								農作物資産(百万円)			合計(百万円)
		家屋	家庭用品	事業所資産		農漁家資産		小計	水稲	畑作物	小計		
				償却	在庫	償却	在庫						
29	17,691	5,058	531	431	188	43	23,941	941	28	969	24,911		
31	40,744	13,559	4,211	2,928	193	44	61,679	436	47	483	62,161		
32	10,558	2,046	174	231	66	15	13,090	342	45	387	13,478		
33	24,620	7,379	2,619	2,253	215	49	37,134	1,158	36	1,194	38,328		
34	202,870	67,116	24,671	18,226	1,321	301	314,506	5,820	139	5,959	320,465		
28	157,506	56,453	16,349	6,924	1,123	256	238,610	4,481	803	5,284	243,894		
35	296,986	91,131	22,139	16,319	1,589	362	428,526	6,555	316	6,871	435,399		
36	222,231	76,061	18,883	11,558	700	159	329,593	2,196	82	2,278	331,871		
37	1,163,841	380,262	139,134	74,234	2,320	529	1,760,320	7,622	127	7,749	1,768,069		
合計	2,137,047	699,065	238,711	133,105	7,715	1,758	3,207,400	29,550	1,626	31,176	3,238,575		

様式－４ 年平均被害軽減期待額

水系名：北上川水系 河川名：北上川

整備前(H24)－整備計画(H51)

確 率	年 平 均 超 過 確 率	被 害 額 (百万円)			区 間 平 均 被 害 軽 減 額 ④ (百万円)	区 間 確 率 ⑤	区 間 被 害 期 待 値 ④×⑤ (百万円)	累 計 (百万円)
		事業を実施 しない場合 ①	事業を実施 した 場 合 ②	軽 減 額 ③=①-②				
1/1	1.00000	0	0	0				
1/2	0.50000	10,918	69	10,849	5,425	0.50000	2,712	2,712
1/5	0.20000	19,285	128	19,157	15,003	0.30000	4,501	7,213
1/10	0.10000	64,996	188	64,809	41,983	0.10000	4,198	11,412
1/20	0.05000	173,652	307	173,345	119,077	0.05000	5,954	17,365
1/30	0.03333	463,798	337	463,460	318,403	0.01667	5,307	22,672
1/50	0.02000	700,596	22,608	677,988	570,724	0.01333	7,610	30,282
1/80	0.01250	959,862	86,237	873,626	775,807	0.00750	5,819	36,100
1/100	0.01000	1,052,079	367,892	684,187	778,906	0.00250	1,947	38,048
1/150	0.00667	1,407,844	638,465	769,379	726,783	0.00333	2,423	40,470

※ 遊水地区間を除いた値

水系名：北上川水系 河川名：旧北上川

整備前(H24)－整備計画(H51)

確 率	年 平 均 超 過 確 率	被 害 額 (百万円)			区 間 平 均 被 害 軽 減 額 ④ (百万円)	区 間 確 率 ⑤	区 間 被 害 期 待 値 ④×⑤ (百万円)	累 計 (百万円)
		事業を実施 しない場合 ①	事業を実施 した 場 合 ②	軽 減 額 ③=①-②				
1/1	1.00000	0	0	0				
1/2	0.50000	0	0	0	0	0.50000	0	0
1/5	0.20000	0	0	0	0	0.30000	0	0
1/10	0.10000	5,299	0	5,299	2,649	0.10000	265	265
1/20	0.05000	76,665	0	76,665	40,982	0.05000	2,049	2,314
1/30	0.03333	127,214	0	127,214	101,940	0.01667	1,699	4,013
1/50	0.02000	264,301	1,651	262,649	194,932	0.01333	2,599	6,612
1/80	0.01250	329,102	1,937	327,165	294,907	0.00750	2,212	8,824
1/100	0.01000	348,063	2,171	345,892	336,529	0.00250	841	9,665
1/150	0.00667	406,971	373,859	33,111	189,502	0.00333	632	10,297

水系名：北上川水系 河川名：江合川

整備前(H24)－整備計画(H51)

確 率	年 平 均 超 過 確 率	被 害 額 (百万円)			区 間 平 均 被 害 軽 減 額 ④ (百万円)	区 間 確 率 ⑤	区 間 被 害 期 待 値 ④×⑤ (百万円)	累 計 (百万円)
		事 業 を 実 施 し ない 場 合 ①	事 業 を 実 施 し た 場 合 ②	軽 減 額 ③=①-②				
1/1	1.00000	0	0	0	0	0.50000	0	0
1/2	0.50000	0	0	0	631	0.30000	189	189
1/5	0.20000	1,263	0	1,263	23,298	0.10000	2,330	2,519
1/10	0.10000	45,333	0	45,333	77,123	0.05000	3,856	6,375
1/20	0.05000	108,914	0	108,914	115,804	0.01667	1,930	8,305
1/30	0.03333	122,693	0	122,693	223,514	0.01333	2,980	11,286
1/50	0.02000	324,335	0	324,335	354,151	0.00750	2,656	13,942
1/80	0.01250	580,668	196,700	383,968	395,510	0.00250	989	14,931
1/100	0.01000	613,576	206,525	407,051				

水系名：北上川水系 河川名：北上川

遊水地整備前－遊水地完成

確 率	年 平 均 超 過 確 率	被 害 額 (百万円)			区 間 平 均 被 害 軽 減 額 ④ (百万円)	区 間 確 率 ⑤	区 間 被 害 期 待 値 ④×⑤ (百万円)	累 計 (百万円)
		事 業 を 実 施 し ない 場 合 ①	事 業 を 実 施 し た 場 合 ②	軽 減 額 ③=①-②				
1/1	1.00000	0	0	0	356	0.50000	178	178
1/2	0.50000	713	0	713	14,896	0.30000	4,469	4,647
1/5	0.20000	29,079	0	29,079	52,427	0.10000	5,243	9,890
1/10	0.10000	75,775	0	75,775	110,070	0.05000	5,504	15,393
1/20	0.05000	145,022	656	144,366	170,494	0.01667	2,842	18,235
1/30	0.03333	197,284	663	196,622	236,435	0.01333	3,152	21,387
1/50	0.02000	276,912	665	276,247	323,290	0.00750	2,425	23,812
1/80	0.01250	370,997	665	370,332	389,191	0.00250	973	24,785
1/100	0.01000	408,716	665	408,051	440,672	0.00333	1,469	26,254
1/150	0.00667	473,959	665	473,294				

水系名：北上川水系 河川名：北上川

整備中(H27)一当面計画(H34)

確 率	年 平 均 超 過 確 率	被 害 額 (百万円)			区 間 平 均 被 害 軽 減 額 ④ (百万円)	区 間 確 率 ⑤	区 間 被 害 期 待 値 ④×⑤ (百万円)	累 計 (百万円)
		事 業 を 実 施 し ない 場 合 ①	事 業 を 実 施 し た 場 合 ②	軽 減 額 ③=①-②				
1/1	1.00000	0	0	0				
					1,947	0.50000	973	973
1/2	0.50000	7,008	3,114	3,893	2,868	0.30000	860	1,834
1/5	0.20000	15,614	13,772	1,843	-13,817	0.10000	-1,382	452
1/10	0.10000	68,683	98,160	-29,477	7,054	0.05000	353	805
1/20	0.05000	167,086	123,502	43,584	150,837	0.01667	2,514	3,319
1/30	0.03333	430,040	171,951	258,089	187,801	0.01333	2,504	5,823
1/50	0.02000	647,507	529,994	117,513	178,188	0.00750	1,336	7,159
1/80	0.01250	909,103	670,240	238,863	245,316	0.00250	613	7,772
1/100	0.01000	1,041,661	789,892	251,769	261,935	0.00333	873	8,646
1/150	0.00667	1,284,308	1,012,207	272,101				

※ 遊水地区間を除いた値

水系名：北上川水系 河川名：旧北上川

整備中(H27)一当面計画(H34)

確 率	年 平 均 超 過 確 率	被 害 額 (百万円)			区 間 平 均 被 害 軽 減 額 ④ (百万円)	区 間 確 率 ⑤	区 間 被 害 期 待 値 ④×⑤ (百万円)	累 計 (百万円)
		事 業 を 実 施 し ない 場 合 ①	事 業 を 実 施 し た 場 合 ②	軽 減 額 ③=①-②				
1/1	1.00000	0	0	0				
					0	0.50000	0	0
1/2	0.50000	0	0	0	0	0.30000	0	0
1/5	0.20000	0	0	0	0	0.10000	0	0
1/10	0.10000	5,299	5,299	0	18,182	0.05000	909	909
1/20	0.05000	76,665	40,301	36,364	39,677	0.01667	661	1,570
1/30	0.03333	127,214	84,224	42,990	24,326	0.01333	324	1,895
1/50	0.02000	264,301	258,638	5,663	5,902	0.00750	44	1,939
1/80	0.01250	329,102	322,962	6,141	1,864	0.00250	5	1,944
1/100	0.01000	348,063	350,476	-2,413	-29,843	0.00333	0	1,944
1/150	0.00667	406,971	464,243	-57,273				

水系名：北上川水系 河川名：江合川

整備中(H27)一当面計画(H34)

確 率	年 平 均 超 過 確 率	被 害 額 (百万円)			区 間 平 均 被 害 軽 減 額 ④ (百万円)	区 間 確 率 ⑤	区 間 被 害 期 待 値 ④×⑤ (百万円)	累 計 (百万円)
		事 業 を 実 施 し ない 場 合 ①	事 業 を 実 施 し た 場 合 ②	軽 減 額 ③=①-②				
1/1	1.00000	0	0	0				
					0	0.50000	0	0
1/2	0.50000	0	0	0				
					230	0.30000	69	69
1/5	0.20000	460	0	460				
					10,444	0.10000	1,044	1,113
1/10	0.10000	20,571	142	20,429				
					25,367	0.05000	1,268	2,382
1/20	0.05000	96,584	66,279	30,304				
					30,894	0.01667	515	2,897
1/30	0.03333	115,332	83,848	31,484				
					33,233	0.01333	443	3,340
1/50	0.02000	307,820	272,840	34,981				
					32,647	0.00750	245	3,585
1/80	0.01250	558,486	528,172	30,314				
					29,299	0.00250	73	3,658
1/100	0.01000	591,179	562,896	28,283				

水系名：北上川水系 河川名：北上川

整備中(H27)－整備計画(H51)

確 率	年 平 均 超 過 確 率	被 害 額 (百万円)			区 間 平 均 被 害 軽 減 額 ④ (百万円)	区 間 確 率 ⑤	区 間 被 害 期 待 値 ④×⑤ (百万円)	累 計 (百万円)
		事 業 を 実 施 し ない 場 合 ①	事 業 を 実 施 し た 場 合 ②	軽 減 額 ③=①-②				
1/1	1.00000	0	0	0				
1/2	0.50000	7,008	69	6,939	3,470	0.50000	1,735	
1/5	0.20000	15,614	128	15,486	11,213	0.30000	3,364	
1/10	0.10000	68,683	188	68,495	41,990	0.10000	4,199	
1/20	0.05000	167,086	307	166,779	117,637	0.05000	5,882	
1/30	0.03333	430,040	337	429,703	298,241	0.01667	4,971	
1/50	0.02000	647,507	22,608	624,899	527,301	0.01333	7,031	
1/80	0.01250	909,103	86,237	822,866	723,883	0.00750	5,429	
1/100	0.01000	1,041,661	367,892	673,769	748,318	0.00250	1,871	
1/150	0.00667	1,284,308	638,465	645,844	659,806	0.00333	2,199	

※ 遊水地区間を除いた値

水系名：北上川水系 河川名：旧北上川

整備中(H27)－整備計画(H51)

確 率	年 平 均 超 過 確 率	被 害 額 (百万円)			区 間 平 均 被 害 軽 減 額 ④ (百万円)	区 間 確 率 ⑤	区 間 被 害 期 待 値 ④×⑤ (百万円)	累 計 (百万円)
		事 業 を 実 施 し ない 場 合 ①	事 業 を 実 施 し た 場 合 ②	軽 減 額 ③=①-②				
1/1	1.00000	0	0	0				
1/2	0.50000	0	0	0	0	0.50000	0	
1/5	0.20000	0	0	0	0	0.30000	0	
1/10	0.10000	5,299	0	5,299	2,649	0.10000	265	
1/20	0.05000	76,665	0	76,665	40,982	0.05000	2,049	
1/30	0.03333	127,214	0	127,214	101,940	0.01667	1,699	
1/50	0.02000	264,301	1,651	262,649	194,932	0.01333	2,599	
1/80	0.01250	329,102	1,937	327,165	294,907	0.00750	2,212	
1/100	0.01000	348,063	2,171	345,892	336,529	0.00250	841	
1/150	0.00667	406,971	373,859	33,111	189,502	0.00333	632	

水系名：北上川水系

河川名：江合川

整備中(H27)－整備計画(H51)

確 率	年 平 均 超 過 確 率	被 害 額 (百万円)			区 間 平 均 被 害 軽 減 額 ④ (百万円)	区 間 確 率 ⑤	区 間 被 害 期 待 値 ④×⑤ (百万円)	累 計 (百万円)
		事 業 を 実 施 し ない 場 合 ①	事 業 を 実 施 し た 場 合 ②	軽 減 額 ③=①-②				
1/1	1.00000	0	0	0				
					0	0.50000	0	0
1/2	0.50000	0	0	0				
					230	0.30000	69	69
1/5	0.20000	460	0	460				
					10,515	0.10000	1,052	1,120
1/10	0.10000	20,571	0	20,571				
					58,577	0.05000	2,929	4,049
1/20	0.05000	96,584	0	96,584				
					105,958	0.01667	1,766	5,815
1/30	0.03333	115,332	0	115,332				
					211,576	0.01333	2,821	8,636
1/50	0.02000	307,820	0	307,820				
					334,803	0.00750	2,511	11,147
1/80	0.01250	558,486	196,700	361,786				
					373,221	0.00250	933	12,080
1/100	0.01000	591,179	206,525	384,655				

様式－５ 費用対効果分析

全体事業：河川改修＋遊水地

水系名：北上川 河川名：北上川・旧北上川・江合川

全体事業（H24～H51）

単位：百万円

	年次	t	便益				建設費③		維持管理費④		計③+④		費用便益比 B/C	純現在価値 B-C
			便益①		残存価値 ②	計 ①+②	費用 (合計)	現在価値	費用 (合計)	現在価値	費用	現在価値		
			便益 (合計)	現在価値										
施設整備期間 (28年)	H24	-3	0	0			17,008	19,520	50	57	17,058	19,577		
	H25	-2	1,977	2,138			13,087	14,155	64	69	13,150	14,223		
	H26	-1	3,395	3,531			12,928	13,445	72	75	13,000	13,520		
	H27	0	4,857	4,857			11,980	11,980	82	82	12,061	12,061		
	H28	1	6,117	5,882			13,388	12,873	91	87	13,479	12,960		
	H29	2	7,154	6,614			17,064	15,776	102	94	17,165	15,870		
	H30	3	8,247	7,332			18,445	16,398	114	102	18,560	16,500		
	H31	4	9,492	8,114			14,585	12,467	128	109	14,712	12,576		
	H32	5	10,307	8,472			16,206	13,320	150	123	16,356	13,443		
	H33	6	34,256	27,073			13,081	10,338	165	130	13,246	10,469		
	H34	7	35,660	27,099			13,496	10,256	178	135	13,674	10,391		
	H35	8	37,138	27,136			9,295	6,792	201	147	9,496	6,938		
	H36	9	40,235	28,268			10,715	7,528	206	145	10,921	7,673		
	H37	10	44,415	30,005			9,925	6,705	217	147	10,142	6,852		
	H38	11	47,992	31,175			6,115	3,972	228	148	6,343	4,120		
	H39	12	54,488	34,033			4,766	2,977	235	147	5,001	3,124		
	H40	13	58,122	34,907			5,368	3,224	242	145	5,610	3,369		
	H41	14	62,216	35,928			5,130	2,962	252	146	5,382	3,108		
	H42	15	66,128	36,719			3,600	1,999	266	148	3,866	2,147		
	H43	16	68,874	36,772			3,364	1,796	272	145	3,636	1,941		
	H44	17	71,440	36,675			3,700	1,900	279	143	3,979	2,043		
	H45	18	74,261	36,658			3,748	1,850	293	145	4,040	1,994		
	H46	19	77,120	36,604			3,931	1,866	301	143	4,232	2,009		
	H47	20	80,118	36,565			3,286	1,500	308	141	3,594	1,640		
H48	21	82,623	36,258			3,068	1,346	310	136	3,378	1,482			
H49	22	84,963	35,851			3,421	1,443	315	133	3,735	1,576			
H50	23	87,572	35,530			3,133	1,271	325	132	3,457	1,403			
H51	24	89,961	35,096			2,610	1,018	332	129	2,942	1,148			
施設完成後の 評価期間(50年)	H52	25	91,951	34,492					332	124	332	124		
	H53	26	91,951	33,166					332	120	332	120		
	H54	27	91,951	31,890					332	115	332	115		
	H55	28	91,951	30,664					332	111	332	111		
	H56	29	91,951	29,484					332	106	332	106		
	H57	30	91,951	28,350					332	102	332	102		
	H58	31	91,951	27,260					332	98	332	98		
	H59	32	91,951	26,211					332	95	332	95		
	H60	33	91,951	25,203					332	91	332	91		
	H61	34	91,951	24,234					332	87	332	87		
	H62	35	91,951	23,302					332	84	332	84		
	H63	36	91,951	22,406					332	81	332	81		
	H64	37	91,951	21,544					332	78	332	78		
	H65	38	91,951	20,715					332	75	332	75		
	H66	39	91,951	19,919					332	72	332	72		
	H67	40	91,951	19,152					332	69	332	69		
	H68	41	91,951	18,416					332	66	332	66		
	H69	42	91,951	17,708					332	64	332	64		
	H70	43	91,951	17,026					332	61	332	61		
	H71	44	91,951	16,372					332	59	332	59		
	H72	45	91,951	15,742					332	57	332	57		
	H73	46	91,951	15,136					332	55	332	55		
	H74	47	91,951	14,554					332	53	332	53		
	H75	48	91,951	13,995					332	50	332	50		
	H76	49	91,951	13,456					332	49	332	49		
	H77	50	91,951	12,939					332	47	332	47		
	H78	51	91,951	12,441					332	45	332	45		
	H79	52	91,951	11,963					332	43	332	43		
	H80	53	91,951	11,502					332	42	332	42		
	H81	54	91,951	11,060					332	40	332	40		
	H82	55	91,951	10,635					332	38	332	38		
	H83	56	91,951	10,226					332	37	332	37		
	H84	57	91,951	9,832					332	35	332	35		
	H85	58	91,951	9,454					332	34	332	34		
	H86	59	91,951	9,091					332	33	332	33		
	H87	60	91,951	8,741					332	32	332	32		
H88	61	91,951	8,405					332	30	332	30			
H89	62	65,698	5,774					290	25	290	25			
H90	63	65,698	5,552					290	25	290	25			
H91	64	65,698	5,338					290	24	290	24			
H92	65	65,698	5,133					290	23	290	23			
H93	66	65,698	4,936					290	22	290	22			
H94	67	65,698	4,746					290	21	290	21			
H95	68	65,698	4,563					290	20	290	20			
H96	69	65,698	4,388					290	19	290	19			
H97	70	65,698	4,219					290	19	290	19			
H98	71	65,698	4,057					290	18	290	18			
H99	72	65,698	3,901					290	17	290	17			
H100	73	65,698	3,751					290	17	290	17			
H101	74	65,698	3,606					290	16	290	16			
合計			5,505,396	1,431,941	6,274	1,438,215	246,440	200,677	21,821	6,223	268,261	206,900	7.0	1,231,315

当面事業：河川改修＋遊水地

水系名：北上川 河川名：北上川・旧北上川・江合川

当面事業（H28～H34）

単位：百万円

年次	t	便益		残存価値 ②	計 ①+②	建設費③		維持管理費④		計 ③+④		費用便益比 B/C	純現在価値 B-C	
		便益 (合計)	現在価値			費用 (合計)	現在価値	費用 (合計)	現在価値	費用	現在価値			
														費用
施設整備期間 (7年)	H27	0	0			0	0	0	0	0	0			
	H28	1	0			13,388	12,873	0	0	13,388	12,873			
	H29	2	1,817	1,680			17,064	15,776	11	10	17,075	15,787		
	H30	3	3,733	3,318			18,445	16,398	24	21	18,469	16,419		
	H31	4	5,914	5,055			14,585	12,467	37	32	14,622	12,499		
	H32	5	7,343	6,035			16,206	13,320	59	49	16,265	13,369		
	H33	6	32,088	25,359			13,081	10,338	74	58	13,155	10,397		
	H34	7	34,548	26,253			13,496	10,256	87	66	13,583	10,322		
施設完成後の 評価期間 (50年)	H35	8	37,138	27,136					87	64	87	64		
	H36	9	37,138	26,093					87	61	87	61		
	H37	10	37,138	25,089					87	59	87	59		
	H38	11	37,138	24,124					87	57	87	57		
	H39	12	37,138	23,196					87	54	87	54		
	H40	13	37,138	22,304					87	52	87	52		
	H41	14	37,138	21,446					87	50	87	50		
	H42	15	37,138	20,621					87	48	87	48		
	H43	16	37,138	19,828					87	47	87	47		
	H44	17	37,138	19,066					87	45	87	45		
	H45	18	37,138	18,332					87	43	87	43		
	H46	19	37,138	17,627					87	41	87	41		
	H47	20	37,138	16,949					87	40	87	40		
	H48	21	37,138	16,297					87	38	87	38		
	H49	22	37,138	15,671					87	37	87	37		
	H50	23	37,138	15,068					87	35	87	35		
	H51	24	37,138	14,488					87	34	87	34		
	H52	25	37,138	13,931					87	33	87	33		
	H53	26	37,138	13,395					87	31	87	31		
	H54	27	37,138	12,880					87	30	87	30		
	H55	28	37,138	12,385					87	29	87	29		
	H56	29	37,138	11,908					87	28	87	28		
	H57	30	37,138	11,450					87	27	87	27		
	H58	31	37,138	11,010					87	26	87	26		
	H59	32	37,138	10,586					87	25	87	25		
	H60	33	37,138	10,179					87	24	87	24		
	H61	34	37,138	9,788					87	23	87	23		
	H62	35	37,138	9,411					87	22	87	22		
	H63	36	37,138	9,049					87	21	87	21		
	H64	37	37,138	8,701					87	20	87	20		
	H65	38	37,138	8,367					87	20	87	20		
	H66	39	37,138	8,045					87	19	87	19		
H67	40	37,138	7,735					87	18	87	18			
H68	41	37,138	7,438					87	17	87	17			
H69	42	37,138	7,152					87	17	87	17			
H70	43	37,138	6,877					87	16	87	16			
H71	44	37,138	6,612					87	16	87	16			
H72	45	37,138	6,358					87	15	87	15			
H73	46	37,138	6,113					87	14	87	14			
H74	47	37,138	5,878					87	14	87	14			
H75	48	37,138	5,652					87	13	87	13			
H76	49	37,138	5,435					87	13	87	13			
H77	50	37,138	5,226					87	12	87	12			
H78	51	37,138	5,025					87	12	87	12			
H79	52	37,138	4,832					87	11	87	11			
H80	53	37,138	4,646					87	11	87	11			
H81	54	37,138	4,467					87	10	87	10			
H82	55	37,138	4,295					87	10	87	10			
H83	56	37,138	4,130					87	10	87	10			
H84	57	37,138	3,971					87	9	87	9			
合計		1,942,333	673,965	4,011	677,976	106,265	91,429	4,653	1,660	110,918	93,089	7.3	584,887	

残事業：河川改修＋遊水地

水系名：北上川 河川名：北上川・旧北上川・江合川

残事業（H28～H51）

単位：百万円

年次	t	便益				建設費③		維持管理費④		計③+④		費用便益比 B/C	純現在価値 B-C
		便益①		残存価値 ②	計 ①+②	費用 (合計)	現在価値	費用 (合計)	現在価値	費用	現在価値		
		便益 (合計)	現在価値										
H27	0	0	0			0	0	0	0	0	0		
H28	1	0	0			13,388	12,873	3	3	13,391	12,876		
H29	2	1,037	959			17,064	15,776	14	13	17,078	15,790		
H30	3	2,130	1,894			18,445	16,398	27	24	18,472	16,422		
H31	4	3,375	2,885			14,585	12,467	40	34	14,625	12,501		
H32	5	4,190	3,444			16,206	13,320	63	51	16,268	13,371		
H33	6	28,139	22,239			13,081	10,338	77	61	13,159	10,399		
H34	7	29,543	22,450			13,496	10,256	90	69	13,586	10,324		
H35	8	31,021	22,666			9,295	6,792	114	83	9,408	6,874		
H36	9	34,086	23,948			10,715	7,528	118	83	10,834	7,612		
H37	10	38,223	25,822			9,925	6,705	130	88	10,055	6,792		
H38	11	41,764	27,129			6,115	3,972	141	91	6,255	4,063		
H39	12	48,228	30,123			4,766	2,977	148	92	4,914	3,069		
H40	13	51,826	31,125			5,368	3,224	155	93	5,522	3,317		
H41	14	55,878	32,268			5,130	2,962	165	95	5,294	3,057		
H42	15	59,750	33,177			3,600	1,999	178	99	3,779	2,098		
H43	16	62,468	33,352			3,364	1,796	185	99	3,549	1,895		
H44	17	65,008	33,373			3,700	1,900	192	98	3,892	1,998		
H45	18	67,801	33,469			3,748	1,850	205	101	3,953	1,951		
H46	19	70,630	33,524			3,931	1,866	213	101	4,144	1,967		
H47	20	73,598	33,589			3,286	1,500	221	101	3,506	1,600		
H48	21	76,078	33,386			3,068	1,346	223	98	3,290	1,444		
H49	22	78,394	33,079			3,421	1,443	227	96	3,648	1,539		
H50	23	80,976	32,854			3,133	1,271	237	96	3,370	1,367		
H51	24	83,341	32,513			2,610	1,018	244	95	2,854	1,114		
H52	25	85,311	32,002					244	92	244	92		
H53	26	85,311	30,771					244	88	244	88		
H54	27	85,311	29,587					244	85	244	85		
H55	28	85,311	28,449					244	81	244	81		
H56	29	85,311	27,355					244	78	244	78		
H57	30	85,311	26,303					244	75	244	75		
H58	31	85,311	25,291					244	72	244	72		
H59	32	85,311	24,319					244	70	244	70		
H60	33	85,311	23,383					244	67	244	67		
H61	34	85,311	22,484					244	64	244	64		
H62	35	85,311	21,619					244	62	244	62		
H63	36	85,311	20,788					244	60	244	60		
H64	37	85,311	19,988					244	57	244	57		
H65	38	85,311	19,219					244	55	244	55		
H66	39	85,311	18,480					244	53	244	53		
H67	40	85,311	17,769					244	51	244	51		
H68	41	85,311	17,086					244	49	244	49		
H69	42	85,311	16,429					244	47	244	47		
H70	43	85,311	15,797					244	45	244	45		
H71	44	85,311	15,189					244	44	244	44		
H72	45	85,311	14,605					244	42	244	42		
H73	46	85,311	14,043					244	40	244	40		
H74	47	85,311	13,503					244	39	244	39		
H75	48	85,311	12,984					244	37	244	37		
H76	49	85,311	12,485					244	36	244	36		
H77	50	85,311	12,004					244	34	244	34		
H78	51	85,311	11,543					244	33	244	33		
H79	52	85,311	11,099					244	32	244	32		
H80	53	85,311	10,672					244	31	244	31		
H81	54	85,311	10,261					244	29	244	29		
H82	55	85,311	9,867					244	28	244	28		
H83	56	85,311	9,487					244	27	244	27		
H84	57	85,311	9,122					244	26	244	26		
H85	58	85,311	8,771					244	25	244	25		
H86	59	85,311	8,434					244	24	244	24		
H87	60	85,311	8,110					244	23	244	23		
H88	61	85,311	7,798					244	22	244	22		
H89	62	59,057	5,190					211	19	211	19		
H90	63	59,057	4,991					211	18	211	18		
H91	64	59,057	4,799					211	17	211	17		
H92	65	59,057	4,614					211	17	211	17		
H93	66	59,057	4,437					211	16	211	16		
H94	67	59,057	4,266					211	15	211	15		
H95	68	59,057	4,102					211	15	211	15		
H96	69	59,057	3,944					211	14	211	14		
H97	70	59,057	3,793					211	14	211	14		
H98	71	59,057	3,647					211	13	211	13		
H99	72	59,057	3,507					211	13	211	13		
H100	73	59,057	3,372					211	12	211	12		
H101	74	59,057	3,242					211	12	211	12		
合計		5,011,742	1,270,269	5,240	1,275,509	191,438	141,577	15,199	3,883	206,637	145,461	8.8	1,130,049

感度分析様式

OH24~H51 全体事業(河川改修+一閑遊水地)

単位:億円

全体事業	基本	感度分析					
		事業費		工期		資産	
		+10%	-10%	+10%	-10%	+10%	-10%
総費用 (現在価値化後)	2,069	2,211	1,927	2,033	2,106	2,069	2,069
総便益 (現在価値化後)	14,382	14,387	14,377	14,082	14,725	16,113	13,288
費用対効果 (B/C)	7.0	6.5	7.5	6.9	7.0	7.8	6.4

【感度分析】全体事業：河川改修＋遊水地

費用対効果分析(残事業費+10%) 水系名：北上川 河川名：北上川・旧北上川・江合川

単位：百万円

	年次	t	便益				建設費③	維持管理費④	計 ③+④		費用便益比 B/C	純現在価値 B-C		
			便益①		残存価値 ②	計 ①+②			費用 (合計)	現在価値			費用 (合計)	現在価値
			便益 (合計)	現在価値										
施設整備期間 (28年)	H24	-3	0	0										
	H25	-2	1,977	2,138										
	H26	-1	3,395	3,531										
	H27	0	4,857	4,857										
	H28	1	6,117	5,882										
	H29	2	7,154	6,614										
	H30	3	8,247	7,332										
	H31	4	9,492	8,114										
	H32	5	10,307	8,472										
	H33	6	34,256	27,073										
	H34	7	35,660	27,099										
	H35	8	37,138	27,136										
	H36	9	40,235	28,268										
	H37	10	44,415	30,005										
	H38	11	47,992	31,175										
	H39	12	54,488	34,033										
	H40	13	58,122	34,907										
	H41	14	62,216	35,928										
	H42	15	66,128	36,719										
	H43	16	68,874	36,772										
	H44	17	71,440	36,675										
	H45	18	74,261	36,658										
	H46	19	77,120	36,604										
	H47	20	80,118	36,565										
H48	21	82,623	36,258											
H49	22	84,963	35,851											
H50	23	87,572	35,530											
H51	24	89,961	35,096											
施設完成後の 評価期間 (50年)	H52	25	91,951	34,492										
	H53	26	91,951	33,166										
	H54	27	91,951	31,890										
	H55	28	91,951	30,664										
	H56	29	91,951	29,484										
	H57	30	91,951	28,350										
	H58	31	91,951	27,260										
	H59	32	91,951	26,211										
	H60	33	91,951	25,203										
	H61	34	91,951	24,234										
	H62	35	91,951	23,302										
	H63	36	91,951	22,406										
	H64	37	91,951	21,544										
	H65	38	91,951	20,715										
	H66	39	91,951	19,919										
	H67	40	91,951	19,152										
	H68	41	91,951	18,416										
	H69	42	91,951	17,708										
	H70	43	91,951	17,026										
	H71	44	91,951	16,372										
	H72	45	91,951	15,742										
	H73	46	91,951	15,136										
	H74	47	91,951	14,554										
	H75	48	91,951	13,995										
	H76	49	91,951	13,456										
	H77	50	91,951	12,939										
	H78	51	91,951	12,441										
	H79	52	91,951	11,963										
	H80	53	91,951	11,502										
	H81	54	91,951	11,060										
	H82	55	91,951	10,635										
	H83	56	91,951	10,226										
	H84	57	91,951	9,832										
	H85	58	91,951	9,454										
	H86	59	91,951	9,091										
	H87	60	91,951	8,741										
H88	61	91,951	8,405											
H89	62	65,698	5,774											
H90	63	65,698	5,552											
H91	64	65,698	5,338											
H92	65	65,698	5,133											
H93	66	65,698	4,936											
H94	67	65,698	4,746											
H95	68	65,698	4,563											
H96	69	65,698	4,388											
H97	70	65,698	4,219											
H98	71	65,698	4,057											
H99	72	65,698	3,901											
H100	73	65,698	3,751											
H101	74	65,698	3,606											
合計			5,505,396	1,431,941	6,761	1,438,702	265,584	214,835	21,821	6,223	287,404	221,058	6.5	1,217,644

【感度分析】全体事業：河川改修＋遊水地

費用対効果分析(残事業費-10%) 水系名：北上川 河川名：北上川・旧北上川・江合川

単位：百万円

	年次	t	便益				残存価値 ②	計 ①+②	建設費③		維持管理費④		計 ③+④		費用便益比 B/C	純現在価値 B-C
			便益①		費用 (合計)	現在価値			費用 (合計)	現在価値	費用	現在価値				
			便益 (合計)	現在価値												
施設整備期間 (28年)	H24	-3	0	0				17,008	19,520	50	57	17,058	19,577			
	H25	-2	1,977	2,138				13,087	14,155	64	69	13,150	14,223			
	H26	-1	3,395	3,531				12,928	13,445	72	75	13,000	13,520			
	H27	0	4,857	4,857				11,980	11,980	82	82	12,061	12,061			
	H28	1	6,117	5,882				12,049	11,586	91	87	12,140	11,673			
	H29	2	7,154	6,614				15,357	14,199	102	94	15,459	14,293			
	H30	3	8,247	7,332				16,601	14,758	114	102	16,715	14,860			
	H31	4	9,492	8,114				13,126	11,220	128	109	13,254	11,329			
	H32	5	10,307	8,472				14,585	11,988	150	123	14,735	12,111			
	H33	6	34,256	27,073				11,773	9,305	165	130	11,938	9,435			
	H34	7	35,660	27,099				12,146	9,230	178	135	12,324	9,365			
	H35	8	37,138	27,136				8,365	6,112	201	147	8,566	6,259			
	H36	9	40,235	28,268				9,644	6,775	206	145	9,849	6,920			
	H37	10	44,415	30,005				8,932	6,034	217	147	9,149	6,181			
	H38	11	47,992	31,175				5,503	3,575	228	148	5,731	3,723			
	H39	12	54,488	34,033				4,289	2,679	235	147	4,525	2,826			
	H40	13	58,122	34,907				4,831	2,901	242	145	5,073	3,047			
	H41	14	62,216	35,928				4,617	2,666	252	146	4,869	2,812			
	H42	15	66,128	36,719				3,240	1,799	266	148	3,506	1,947			
	H43	16	68,874	36,772				3,028	1,617	272	145	3,300	1,762			
	H44	17	71,440	36,675				3,330	1,710	279	143	3,609	1,853			
	H45	18	74,261	36,658				3,373	1,665	293	145	3,666	1,809			
	H46	19	77,120	36,604				3,538	1,679	301	143	3,839	1,822			
	H47	20	80,118	36,565				2,957	1,350	308	141	3,265	1,490			
	H48	21	82,623	36,258				2,761	1,212	310	136	3,071	1,348			
	H49	22	84,963	35,851				3,079	1,299	315	133	3,393	1,432			
	H50	23	87,572	35,530				2,820	1,144	325	132	3,144	1,276			
	H51	24	89,961	35,096				2,349	916	332	129	2,681	1,046			
施設完成後の 評価期間 (50年)	H52	25	91,951	34,492						332	124	332	124			
	H53	26	91,951	33,166						332	120	332	120			
	H54	27	91,951	31,890						332	115	332	115			
	H55	28	91,951	30,664						332	111	332	111			
	H56	29	91,951	29,484						332	106	332	106			
	H57	30	91,951	28,350						332	102	332	102			
	H58	31	91,951	27,260						332	98	332	98			
	H59	32	91,951	26,211						332	95	332	95			
	H60	33	91,951	25,203						332	91	332	91			
	H61	34	91,951	24,234						332	87	332	87			
	H62	35	91,951	23,302						332	84	332	84			
	H63	36	91,951	22,406						332	81	332	81			
	H64	37	91,951	21,544						332	78	332	78			
	H65	38	91,951	20,715						332	75	332	75			
	H66	39	91,951	19,919						332	72	332	72			
	H67	40	91,951	19,152						332	69	332	69			
	H68	41	91,951	18,416						332	66	332	66			
	H69	42	91,951	17,708						332	64	332	64			
	H70	43	91,951	17,026						332	61	332	61			
	H71	44	91,951	16,372						332	59	332	59			
	H72	45	91,951	15,742						332	57	332	57			
	H73	46	91,951	15,136						332	55	332	55			
	H74	47	91,951	14,554						332	53	332	53			
	H75	48	91,951	13,995						332	50	332	50			
	H76	49	91,951	13,456						332	49	332	49			
	H77	50	91,951	12,939						332	47	332	47			
	H78	51	91,951	12,441						332	45	332	45			
	H79	52	91,951	11,963						332	43	332	43			
	H80	53	91,951	11,502						332	42	332	42			
	H81	54	91,951	11,060						332	40	332	40			
H82	55	91,951	10,635						332	38	332	38				
H83	56	91,951	10,226						332	37	332	37				
H84	57	91,951	9,832						332	35	332	35				
H85	58	91,951	9,454						332	34	332	34				
H86	59	91,951	9,091						332	33	332	33				
H87	60	91,951	8,741						332	32	332	32				
H88	61	91,951	8,405						332	30	332	30				
H89	62	65,698	5,774						290	25	290	25				
H90	63	65,698	5,552						290	25	290	25				
H91	64	65,698	5,338						290	24	290	24				
H92	65	65,698	5,133						290	23	290	23				
H93	66	65,698	4,936						290	22	290	22				
H94	67	65,698	4,746						290	21	290	21				
H95	68	65,698	4,563						290	20	290	20				
H96	69	65,698	4,388						290	19	290	19				
H97	70	65,698	4,219						290	19	290	19				
H98	71	65,698	4,057						290	18	290	18				
H99	72	65,698	3,901						290	17	290	17				
H100	73	65,698	3,751						290	17	290	17				
H101	74	65,698	3,606						290	16	290	16				
合計			5,505,396	1,431,941	5,787	1,437,728	227,296	186,519	21,821	6,223	249,117	192,742	7.5	1,244,986		

【感度分析】全体事業:河川改修+遊水地

費用対効果分析(残工期+10%) 水系名:北上川 河川名:北上川・旧北上川・江合川

単位:百万円

年次	t	便益			計	建設費③		維持管理費④		計 ③+④		費用便益比 B/C	純現在価値 B-C
		便益①		残存価値 ②		費用 (合計)	現在価値	費用 (合計)	現在価値	費用	現在価値		
		便益 (合計)	現在価値										
H24	-3	0	0		17,008	19,520	50	57	17,058	19,577			
H25	-2	1,472	1,593		13,087	14,155	64	69	13,150	14,223			
H26	-1	2,605	2,709		12,928	13,445	72	75	13,000	13,520			
H27	0	3,724	3,724		11,980	11,980	82	82	12,061	12,061			
H28	1	4,761	4,578		12,310	11,836	84	81	12,394	11,917			
H29	2	5,827	5,388		15,377	14,217	94	87	15,470	14,303			
H30	3	7,158	6,364		16,734	14,876	105	93	16,838	14,969			
H31	4	8,607	7,357		14,318	12,239	116	99	14,434	12,338			
H32	5	9,846	8,093		14,388	11,826	133	110	14,521	11,935			
H33	6	33,983	26,857		13,405	10,594	149	117	13,554	10,712			
H34	7	35,143	26,706		12,233	9,296	160	122	12,393	9,418			
H35	8	36,202	26,453		10,808	7,898	176	128	10,984	8,026			
H36	9	37,138	26,093		8,983	6,311	190	133	9,173	6,445			
H37	10	42,216	28,519		9,675	6,536	195	132	9,870	6,668			
H38	11	47,685	30,975		8,769	5,696	205	133	8,974	5,830			
H39	12	52,642	32,880		5,682	3,549	214	134	5,896	3,683			
H40	13	59,217	35,564		4,399	2,642	220	132	4,620	2,774			
H41	14	61,703	35,632		4,955	2,861	227	131	5,181	2,992			
H42	15	64,504	35,817		4,753	2,639	235	131	4,989	2,770			
H43	16	67,191	35,874		3,559	1,900	246	132	3,805	2,032			
H44	17	69,203	35,527		3,160	1,622	253	130	3,413	1,752			
H45	18	70,989	35,042		3,312	1,635	259	128	3,571	1,763			
H46	19	72,861	34,583		3,441	1,633	268	127	3,709	1,761			
H47	20	74,806	34,141		3,544	1,617	277	127	3,821	1,744			
H48	21	76,810	33,707		3,380	1,483	284	124	3,664	1,608			
H49	22	78,720	33,217		2,966	1,251	288	122	3,254	1,373			
H50	23	80,397	32,619		2,913	1,182	290	118	3,204	1,300			
H51	24	82,044	32,007		3,113	1,215	295	115	3,408	1,330			
H52	25	83,803	31,436		2,852	1,070	303	114	3,155	1,183			
H53	26	85,415	30,808		2,409	869	309	112	2,719	981			
H54	27	91,951	31,890				309	107	309	107			
H55	28	91,951	30,664				309	103	309	103			
H56	29	91,951	29,484				309	99	309	99			
H57	30	91,951	28,350				309	95	309	95			
H58	31	91,951	27,260				309	92	309	92			
H59	32	91,951	26,211				309	88	309	88			
H60	33	91,951	25,203				309	85	309	85			
H61	34	91,951	24,234				309	82	309	82			
H62	35	91,951	23,302				309	78	309	78			
H63	36	91,951	22,406				309	75	309	75			
H64	37	91,951	21,544				309	73	309	73			
H65	38	91,951	20,715				309	70	309	70			
H66	39	91,951	19,919				309	67	309	67			
H67	40	91,951	19,152				309	64	309	64			
H68	41	91,951	18,416				309	62	309	62			
H69	42	91,951	17,708				309	60	309	60			
H70	43	91,951	17,026				309	57	309	57			
H71	44	91,951	16,372				309	55	309	55			
H72	45	91,951	15,742				309	53	309	53			
H73	46	91,951	15,136				309	51	309	51			
H74	47	91,951	14,554				309	49	309	49			
H75	48	91,951	13,995				309	47	309	47			
H76	49	91,951	13,456				309	45	309	45			
H77	50	91,951	12,939				309	44	309	44			
H78	51	91,951	12,441				309	42	309	42			
H79	52	91,951	11,963				309	40	309	40			
H80	53	91,951	11,502				309	39	309	39			
H81	54	91,951	11,060				309	37	309	37			
H82	55	91,951	10,635				309	36	309	36			
H83	56	91,951	10,226				309	34	309	34			
H84	57	91,951	9,832				309	33	309	33			
H85	58	91,951	9,454				309	32	309	32			
H86	59	91,951	9,091				309	31	309	31			
H87	60	91,951	8,741				309	29	309	29			
H88	61	91,951	8,405				309	28	309	28			
H89	62	91,951	8,081				309	27	309	27			
H90	63	65,698	5,552				268	23	268	23			
H91	64	65,698	5,338				268	22	268	22			
H92	65	65,698	5,133				268	21	268	21			
H93	66	65,698	4,936				268	20	268	20			
H94	67	65,698	4,746				268	19	268	19			
H95	68	65,698	4,563				268	19	268	19			
H96	69	65,698	4,388				268	18	268	18			
H97	70	65,698	4,219				268	17	268	17			
H98	71	65,698	4,057				268	17	268	17			
H99	72	65,698	3,901				268	16	268	16			
H100	73	65,698	3,751				268	15	268	15			
H101	74	65,698	3,606				268	15	268	15			
H102	75	65,698	3,468				268	14	268	14			
H103	76	65,698	3,334				268	14	268	14			
合計		5,586,690	1,402,364	5,800	1,408,164	246,440	197,594	20,733	5,752	267,173	203,347	6.9	1,204,817

【感度分析】全体事業：河川改修＋遊水地

費用対効果分析(残工期-10%) 水系名：北上川 河川名：北上川・旧北上川・江合川

単位：百万円

年次	t	便益				建設費③						費用便益比 B/C	純現在価値 B-C
		便益①		残存価値 ②	計 ①+②	建設費③		維持管理費④		計 ③+④			
		便益 (合計)	現在価値			費用 (合計)	現在価値	費用 (合計)	現在価値	費用	現在価値		
H24	-3	0	0			17,008	19,520	50	57	17,058	19,577		
H25	-2	1,447	1,565			13,087	14,155	64	69	13,150	14,223		
H26	-1	2,560	2,662			12,928	13,445	72	75	13,000	13,520		
H27	0	3,659	3,659			11,980	11,980	82	82	12,061	12,061		
H28	1	4,678	4,498			15,039	14,461	99	95	15,138	14,556		
H29	2	5,957	5,508			18,976	17,544	112	103	19,087	17,647		
H30	3	7,571	6,730			19,134	17,010	126	112	19,260	17,122		
H31	4	9,198	7,863			16,601	14,190	145	124	16,746	14,315		
H32	5	10,610	8,721			16,122	13,252	168	138	16,290	13,389		
H33	6	34,872	27,560			14,544	11,495	184	145	14,728	11,640		
H34	7	37,138	28,222			12,097	9,193	206	156	12,303	9,349		
H35	8	41,718	30,483			11,220	8,199	220	160	11,440	8,359		
H36	9	45,664	32,083			11,090	7,792	230	162	11,321	7,954		
H37	10	49,516	33,451			7,117	4,808	243	164	7,361	4,973		
H38	11	56,193	36,502			5,139	3,338	252	164	5,392	3,502		
H39	12	59,906	37,417			5,834	3,644	261	163	6,095	3,807		
H40	13	64,121	38,509			5,318	3,194	274	164	5,592	3,358		
H41	14	67,963	39,247			3,863	2,231	288	166	4,151	2,397		
H42	15	70,754	39,287			3,792	2,106	296	164	4,088	2,270		
H43	16	73,493	39,239			4,058	2,167	307	164	4,365	2,330		
H44	17	76,425	39,234			4,188	2,150	320	164	4,508	2,314		
H45	18	79,451	39,219			3,878	1,914	329	162	4,207	2,077		
H46	19	82,252	39,040			3,426	1,626	334	158	3,759	1,784		
H47	20	84,727	38,668			3,635	1,659	338	154	3,974	1,813		
H48	21	87,353	38,334			3,470	1,523	349	153	3,818	1,676		
H49	22	89,860	37,917			2,895	1,221	357	151	3,252	1,372		
H50	23	91,951	37,307					357	145	357	145		
H51	24	91,951	35,872					357	139	357	139		
H52	25	91,951	34,492					357	134	357	134		
H53	26	91,951	33,166					357	129	357	129		
H54	27	91,951	31,890					357	124	357	124		
H55	28	91,951	30,664					357	119	357	119		
H56	29	91,951	29,484					357	115	357	115		
H57	30	91,951	28,350					357	110	357	110		
H58	31	91,951	27,260					357	106	357	106		
H59	32	91,951	26,211					357	102	357	102		
H60	33	91,951	25,203					357	98	357	98		
H61	34	91,951	24,234					357	94	357	94		
H62	35	91,951	23,302					357	91	357	91		
H63	36	91,951	22,406					357	87	357	87		
H64	37	91,951	21,544					357	84	357	84		
H65	38	91,951	20,715					357	81	357	81		
H66	39	91,951	19,919					357	77	357	77		
H67	40	91,951	19,152					357	74	357	74		
H68	41	91,951	18,416					357	72	357	72		
H69	42	91,951	17,708					357	69	357	69		
H70	43	91,951	17,026					357	66	357	66		
H71	44	91,951	16,372					357	64	357	64		
H72	45	91,951	15,742					357	61	357	61		
H73	46	91,951	15,136					357	59	357	59		
H74	47	91,951	14,554					357	57	357	57		
H75	48	91,951	13,995					357	54	357	54		
H76	49	91,951	13,456					357	52	357	52		
H77	50	91,951	12,939					357	50	357	50		
H78	51	91,951	12,441					357	48	357	48		
H79	52	91,951	11,963					357	47	357	47		
H80	53	91,951	11,502					357	45	357	45		
H81	54	91,951	11,060					357	43	357	43		
H82	55	91,951	10,635					357	41	357	41		
H83	56	91,951	10,226					357	40	357	40		
H84	57	91,951	9,832					357	38	357	38		
H85	58	91,951	9,454					357	37	357	37		
H86	59	91,951	9,091					357	35	357	35		
H87	60	91,951	8,741					357	34	357	34		
H88	61	65,698	6,005					316	29	316	29		
H89	62	65,698	5,774					316	28	316	28		
H90	63	65,698	5,552					316	27	316	27		
H91	64	65,698	5,338					316	26	316	26		
H92	65	65,698	5,133					316	25	316	25		
H93	66	65,698	4,936					316	24	316	24		
H94	67	65,698	4,746					316	23	316	23		
H95	68	65,698	4,563					316	22	316	22		
H96	69	65,698	4,388					316	21	316	21		
H97	70	65,698	4,219					316	20	316	20		
H98	71	65,698	4,057					316	19	316	19		
H99	72	65,698	3,901					316	19	316	19		
合計		5,429,607	1,465,690	6,786	1,472,476	246,440	203,815	23,078	6,775	269,518	210,590	7.0	1,261,885

【感度分析】全体事業：河川改修＋遊水地

費用対効果分析(資産+10%) 水系名：北上川 河川名：北上川・旧北上川・江合川

単位：百万円

年次	t	便益				建設費③				維持管理費④				費用便益比 B/C	純現在価値 B-C
		便益①		残存価値 ②	計 ①+②	費用 (合計)		現在価値		費用 (合計)		現在価値			
		便益 (合計)	現在価値			費用	現在価値	費用	現在価値	費用	現在価値				
H24	-3	0	0			17,008	19,520	50	57	17,058	19,577				
H25	-2	1,647	1,781			13,087	14,155	64	69	13,150	14,223				
H26	-1	2,914	3,031			12,928	13,445	72	75	13,000	13,520				
H27	0	4,166	4,166			11,980	11,980	82	82	12,061	12,061				
H28	1	5,326	5,121			13,388	12,873	91	87	13,479	12,960				
H29	2	6,622	6,122			17,064	15,776	102	94	17,165	15,870				
H30	3	8,274	7,356			18,445	16,398	114	102	18,560	16,500				
H31	4	10,060	8,600			14,585	12,467	128	109	14,712	12,576				
H32	5	11,472	9,430			16,206	13,320	150	123	16,356	13,443				
H33	6	38,127	30,133			13,081	10,338	165	130	13,246	10,469				
H34	7	39,394	29,936			13,496	10,256	178	135	13,674	10,391				
H35	8	40,701	29,740			9,295	6,792	201	147	9,496	6,938				
H36	9	46,861	32,924			10,715	7,528	206	145	10,921	7,673				
H37	10	53,962	36,455			9,925	6,705	217	147	10,142	6,852				
H38	11	60,540	39,325			6,115	3,972	228	148	6,343	4,120				
H39	12	68,277	42,646			4,766	2,977	235	147	5,001	3,124				
H40	13	71,436	42,903			5,368	3,224	242	145	5,610	3,369				
H41	14	74,993	43,307			5,130	2,962	252	146	5,382	3,108				
H42	15	78,393	43,529			3,600	1,999	266	148	3,866	2,147				
H43	16	80,779	43,129			3,364	1,796	272	145	3,636	1,941				
H44	17	83,009	42,614			3,700	1,900	279	143	3,979	2,043				
H45	18	85,461	42,186			3,748	1,850	293	145	4,040	1,994				
H46	19	87,945	41,742			3,931	1,866	301	143	4,232	2,009				
H47	20	90,550	41,326			3,286	1,500	308	141	3,594	1,640				
H48	21	92,728	40,692			3,068	1,346	310	136	3,378	1,482				
H49	22	94,761	39,985			3,421	1,443	315	133	3,735	1,576				
H50	23	97,027	39,367			3,133	1,271	325	132	3,457	1,403				
H51	24	99,104	38,662			2,610	1,018	332	129	2,942	1,148				
H52	25	100,833	37,824					332	124	332	124				
H53	26	100,833	36,370					332	120	332	120				
H54	27	100,833	34,971					332	115	332	115				
H55	28	100,833	33,626					332	111	332	111				
H56	29	100,833	32,332					332	106	332	106				
H57	30	100,833	31,089					332	102	332	102				
H58	31	100,833	29,893					332	98	332	98				
H59	32	100,833	28,743					332	95	332	95				
H60	33	100,833	27,638					332	91	332	91				
H61	34	100,833	26,575					332	87	332	87				
H62	35	100,833	25,553					332	84	332	84				
H63	36	100,833	24,570					332	81	332	81				
H64	37	100,833	23,625					332	78	332	78				
H65	38	100,833	22,716					332	75	332	75				
H66	39	100,833	21,843					332	72	332	72				
H67	40	100,833	21,003					332	69	332	69				
H68	41	100,833	20,195					332	66	332	66				
H69	42	100,833	19,418					332	64	332	64				
H70	43	100,833	18,671					332	61	332	61				
H71	44	100,833	17,953					332	59	332	59				
H72	45	100,833	17,263					332	57	332	57				
H73	46	100,833	16,599					332	55	332	55				
H74	47	100,833	15,960					332	53	332	53				
H75	48	100,833	15,346					332	50	332	50				
H76	49	100,833	14,756					332	49	332	49				
H77	50	100,833	14,189					332	47	332	47				
H78	51	100,833	13,643					332	45	332	45				
H79	52	100,833	13,118					332	43	332	43				
H80	53	100,833	12,614					332	42	332	42				
H81	54	100,833	12,128					332	40	332	40				
H82	55	100,833	11,662					332	38	332	38				
H83	56	100,833	11,213					332	37	332	37				
H84	57	100,833	10,782					332	35	332	35				
H85	58	100,833	10,367					332	34	332	34				
H86	59	100,833	9,969					332	33	332	33				
H87	60	100,833	9,585					332	32	332	32				
H88	61	100,833	9,217					332	30	332	30				
H89	62	72,062	6,333					290	25	290	25				
H90	63	72,062	6,090					290	25	290	25				
H91	64	72,062	5,856					290	24	290	24				
H92	65	72,062	5,630					290	23	290	23				
H93	66	72,062	5,414					290	22	290	22				
H94	67	72,062	5,206					290	21	290	21				
H95	68	72,062	5,005					290	20	290	20				
H96	69	72,062	4,813					290	19	290	19				
H97	70	72,062	4,628					290	19	290	19				
H98	71	72,062	4,450					290	18	290	18				
H99	72	72,062	4,279					290	17	290	17				
H100	73	72,062	4,114					290	17	290	17				
H101	74	72,062	3,956					290	16	290	16				
合計		6,102,179	1,604,996	6,274	1,611,270	246,440	200,677	21,821	6,223	268,261	206,900	7.8	1,404,370		

【感度分析】全体事業：河川改修＋遊水地

費用対効果分析(資産-10%) 水系名：北上川 河川名：北上川・旧北上川・江合川

単位：百万円

年次	t	便益				建設費③		維持管理費④		計 ③+④		費用便益比 B/C	純現在価値 B-C
		便益①		残存価値 ②	計 ①+②	費用 (合計)	現在価値	費用 (合計)	現在価値	費用	現在価値		
		便益 (合計)	現在価値										
H24	-3	0	0			17,008	19,520	50	57	17,058	19,577		
H25	-2	1,358	1,469			13,087	14,155	64	69	13,150	14,223		
H26	-1	2,403	2,500			12,928	13,445	72	75	13,000	13,520		
H27	0	3,436	3,436			11,980	11,980	82	82	12,061	12,061		
H28	1	4,393	4,224			13,388	12,873	91	87	13,479	12,960		
H29	2	5,462	5,050			17,064	15,776	102	94	17,165	15,870		
H30	3	6,824	6,067			18,445	16,398	114	102	18,560	16,500		
H31	4	8,298	7,093			14,585	12,467	128	109	14,712	12,576		
H32	5	9,462	7,777			16,206	13,320	150	123	16,356	13,443		
H33	6	31,452	24,857			13,081	10,338	165	130	13,246	10,469		
H34	7	32,497	24,695			13,496	10,256	178	135	13,674	10,391		
H35	8	33,575	24,533			9,295	6,792	201	147	9,496	6,938		
H36	9	38,644	27,151			10,715	7,528	206	145	10,921	7,673		
H37	10	44,488	30,055			9,925	6,705	217	147	10,142	6,852		
H38	11	49,902	32,415			6,115	3,972	228	148	6,343	4,120		
H39	12	56,277	35,150			4,766	2,977	235	147	5,001	3,124		
H40	13	58,876	35,360			5,368	3,224	242	145	5,610	3,369		
H41	14	61,804	35,690			5,130	2,962	252	146	5,382	3,108		
H42	15	64,602	35,871			3,600	1,999	266	148	3,866	2,147		
H43	16	66,565	35,540			3,364	1,796	272	145	3,636	1,941		
H44	17	68,400	35,115			3,700	1,900	279	143	3,979	2,043		
H45	18	70,418	34,760			3,748	1,850	293	145	4,040	1,994		
H46	19	72,462	34,394			3,931	1,866	301	143	4,232	2,009		
H47	20	74,606	34,049			3,286	1,500	308	141	3,594	1,640		
H48	21	76,398	33,526			3,068	1,346	310	136	3,378	1,482		
H49	22	78,071	32,943			3,421	1,443	315	133	3,735	1,576		
H50	23	79,937	32,433			3,133	1,271	325	132	3,457	1,403		
H51	24	81,646	31,852			2,610	1,018	332	129	2,942	1,148		
H52	25	83,069	31,161					332	124	332	124		
H53	26	83,069	29,962					332	120	332	120		
H54	27	83,069	28,810					332	115	332	115		
H55	28	83,069	27,702					332	111	332	111		
H56	29	83,069	26,636					332	106	332	106		
H57	30	83,069	25,612					332	102	332	102		
H58	31	83,069	24,627					332	98	332	98		
H59	32	83,069	23,680					332	95	332	95		
H60	33	83,069	22,769					332	91	332	91		
H61	34	83,069	21,893					332	87	332	87		
H62	35	83,069	21,051					332	84	332	84		
H63	36	83,069	20,241					332	81	332	81		
H64	37	83,069	19,463					332	78	332	78		
H65	38	83,069	18,714					332	75	332	75		
H66	39	83,069	17,994					332	72	332	72		
H67	40	83,069	17,302					332	69	332	69		
H68	41	83,069	16,637					332	66	332	66		
H69	42	83,069	15,997					332	64	332	64		
H70	43	83,069	15,382					332	61	332	61		
H71	44	83,069	14,790					332	59	332	59		
H72	45	83,069	14,221					332	57	332	57		
H73	46	83,069	13,674					332	55	332	55		
H74	47	83,069	13,148					332	53	332	53		
H75	48	83,069	12,643					332	50	332	50		
H76	49	83,069	12,156					332	49	332	49		
H77	50	83,069	11,689					332	47	332	47		
H78	51	83,069	11,239					332	45	332	45		
H79	52	83,069	10,807					332	43	332	43		
H80	53	83,069	10,391					332	42	332	42		
H81	54	83,069	9,992					332	40	332	40		
H82	55	83,069	9,607					332	38	332	38		
H83	56	83,069	9,238					332	37	332	37		
H84	57	83,069	8,883					332	35	332	35		
H85	58	83,069	8,541					332	34	332	34		
H86	59	83,069	8,212					332	33	332	33		
H87	60	83,069	7,897					332	32	332	32		
H88	61	83,069	7,593					332	30	332	30		
H89	62	59,333	5,215					290	25	290	25		
H90	63	59,333	5,014					290	25	290	25		
H91	64	59,333	4,821					290	24	290	24		
H92	65	59,333	4,636					290	23	290	23		
H93	66	59,333	4,458					290	22	290	22		
H94	67	59,333	4,286					290	21	290	21		
H95	68	59,333	4,121					290	20	290	20		
H96	69	59,333	3,963					290	19	290	19		
H97	70	59,333	3,810					290	19	290	19		
H98	71	59,333	3,664					290	18	290	18		
H99	72	59,333	3,523					290	17	290	17		
H100	73	59,333	3,387					290	17	290	17		
H101	74	59,333	3,257					290	16	290	16		
合計		5,027,145	1,322,513	6,274	1,328,787	246,440	200,677	21,821	6,223	268,261	206,900	6.4	1,121,887

感度分析様式

○H28～H51 残事業(河川改修+一関遊水地)

単位: 億円

全体事業	基本	感度分析					
		事業費		工期		資産	
		+10%	-10%	+10%	-10%	+10%	-10%
総費用 (現在価値化後)	1,455	1,596	1,313	1,420	1,490	1,455	1,455
総便益 (現在価値化後)	12,755	12,760	12,750	12,415	13,157	14,081	11,612
費用対効果 (B/C)	8.8	8.0	9.7	8.7	8.8	9.7	8.0

【感度分析】残事業：河川改修＋遊水地

費用対効果分析(残事業費+10%) 水系名：北上川 河川名：北上川・旧北上川・江合川

単位：百万円

年次	t	便益				計 ①+②	建設費③		維持管理費④		計 ③+④		費用便益比 B/C	純現在価値 B-C
		便益①		残存価値 ②	費用 (合計)		現在価値	費用 (合計)	現在価値	費用	現在価値			
		便益 (合計)	現在価値											
H27	0	0	0			0	0	0	0	0	0			
H28	1		0			14,727	14,161	3	3	14,730	14,164			
H29	2	1,037	959			18,770	17,354	14	13	18,784	17,367			
H30	3	2,130	1,894			20,290	18,038	27	24	20,317	18,062			
H31	4	3,375	2,885			16,043	13,714	40	34	16,083	13,748			
H32	5	4,190	3,444			17,826	14,652	63	51	17,889	14,703			
H33	6	28,139	22,239			14,390	11,372	77	61	14,467	11,433			
H34	7	29,543	22,450			14,846	11,281	90	69	14,936	11,350			
H35	8	31,021	22,666			10,224	7,471	114	83	10,338	7,554			
H36	9	34,086	23,948			11,787	8,281	118	83	11,905	8,364			
H37	10	38,223	25,822			10,917	7,375	130	88	11,047	7,463			
H38	11	41,764	27,129			6,726	4,369	141	91	6,867	4,461			
H39	12	48,228	30,123			5,242	3,274	148	92	5,390	3,367			
H40	13	51,826	31,125			5,904	3,546	155	93	6,059	3,639			
H41	14	55,878	32,268			5,643	3,258	165	95	5,807	3,354			
H42	15	59,750	33,177			3,960	2,199	178	99	4,139	2,298			
H43	16	62,468	33,352			3,701	1,976	185	99	3,885	2,074			
H44	17	65,008	33,373			4,070	2,089	192	98	4,262	2,188			
H45	18	67,801	33,469			4,122	2,035	205	101	4,328	2,136			
H46	19	70,630	33,524			4,324	2,052	213	101	4,538	2,154			
H47	20	73,598	33,589			3,614	1,650	221	101	3,835	1,750			
H48	21	76,078	33,386			3,374	1,481	223	98	3,597	1,578			
H49	22	78,394	33,079			3,763	1,588	227	96	3,990	1,684			
H50	23	80,976	32,854			3,446	1,398	237	96	3,683	1,494			
H51	24	83,341	32,513			2,871	1,120	244	95	3,115	1,215			
H52	25	85,311	32,002					244	92	244	92			
H53	26	85,311	30,771					244	88	244	88			
H54	27	85,311	29,587					244	85	244	85			
H55	28	85,311	28,449					244	81	244	81			
H56	29	85,311	27,355					244	78	244	78			
H57	30	85,311	26,303					244	75	244	75			
H58	31	85,311	25,291					244	72	244	72			
H59	32	85,311	24,319					244	70	244	70			
H60	33	85,311	23,383					244	67	244	67			
H61	34	85,311	22,484					244	64	244	64			
H62	35	85,311	21,619					244	62	244	62			
H63	36	85,311	20,788					244	60	244	60			
H64	37	85,311	19,988					244	57	244	57			
H65	38	85,311	19,219					244	55	244	55			
H66	39	85,311	18,480					244	53	244	53			
H67	40	85,311	17,769					244	51	244	51			
H68	41	85,311	17,086					244	49	244	49			
H69	42	85,311	16,429					244	47	244	47			
H70	43	85,311	15,797					244	45	244	45			
H71	44	85,311	15,189					244	44	244	44			
H72	45	85,311	14,605					244	42	244	42			
H73	46	85,311	14,043					244	40	244	40			
H74	47	85,311	13,503					244	39	244	39			
H75	48	85,311	12,984					244	37	244	37			
H76	49	85,311	12,485					244	36	244	36			
H77	50	85,311	12,004					244	34	244	34			
H78	51	85,311	11,543					244	33	244	33			
H79	52	85,311	11,099					244	32	244	32			
H80	53	85,311	10,672					244	31	244	31			
H81	54	85,311	10,261					244	29	244	29			
H82	55	85,311	9,867					244	28	244	28			
H83	56	85,311	9,487					244	27	244	27			
H84	57	85,311	9,122					244	26	244	26			
H85	58	85,311	8,771					244	25	244	25			
H86	59	85,311	8,434					244	24	244	24			
H87	60	85,311	8,110					244	23	244	23			
H88	61	85,311	7,798					244	22	244	22			
H89	62	59,057	5,190					211	19	211	19			
H90	63	59,057	4,991					211	18	211	18			
H91	64	59,057	4,799					211	17	211	17			
H92	65	59,057	4,614					211	17	211	17			
H93	66	59,057	4,437					211	16	211	16			
H94	67	59,057	4,266					211	15	211	15			
H95	68	59,057	4,102					211	15	211	15			
H96	69	59,057	3,944					211	14	211	14			
H97	70	59,057	3,793					211	14	211	14			
H98	71	59,057	3,647					211	13	211	13			
H99	72	59,057	3,507					211	13	211	13			
H100	73	59,057	3,372					211	12	211	12			
H101	74	59,057	3,242					211	12	211	12			
合計		5,011,742	1,270,269	5,764	1,276,033	210,581	155,735	15,199	3,883	225,781	159,618	8.0	1,116,415	

【感度分析】残事業：河川改修＋遊水地

費用対効果分析(残事業費-10%) 水系名：北上川 河川名：北上川・旧北上川・江合川

単位：百万円

年次	t	便益				計 ①+②	建設費③		維持管理費④		計 ③+④		費用便益比 B/C	純現在価値 B-C
		便益①		残存価値 ②	費用 (合計)		現在価値	費用 (合計)	現在価値	費用	現在価値			
		便益 (合計)	現在価値											
H27	0	0	0			0	0	0	0	0	0			
H28	1	0	0			12,049	11,586	3	3	12,053	11,589			
H29	2	1,037	959			15,357	14,199	14	13	15,372	14,212			
H30	3	2,130	1,894			16,601	14,758	27	24	16,628	14,782			
H31	4	3,375	2,885			13,126	11,220	40	34	13,166	11,255			
H32	5	4,190	3,444			14,585	11,988	63	51	14,648	12,039			
H33	6	28,139	22,239			11,773	9,305	77	61	11,851	9,366			
H34	7	29,543	22,450			12,146	9,230	90	69	12,237	9,299			
H35	8	31,021	22,666			8,365	6,112	114	83	8,479	6,195			
H36	9	34,086	23,948			9,644	6,775	118	83	9,762	6,859			
H37	10	38,223	25,822			8,932	6,034	130	88	9,062	6,122			
H38	11	41,764	27,129			5,503	3,575	141	91	5,644	3,666			
H39	12	48,228	30,123			4,289	2,679	148	92	4,437	2,771			
H40	13	51,826	31,125			4,831	2,901	155	93	4,985	2,994			
H41	14	55,878	32,268			4,617	2,666	165	95	4,781	2,761			
H42	15	59,750	33,177			3,240	1,799	178	99	3,419	1,898			
H43	16	62,468	33,352			3,028	1,617	185	99	3,212	1,715			
H44	17	65,008	33,373			3,330	1,710	192	98	3,522	1,808			
H45	18	67,801	33,469			3,373	1,665	205	101	3,578	1,766			
H46	19	70,630	33,524			3,538	1,679	213	101	3,751	1,781			
H47	20	73,598	33,589			2,957	1,350	221	101	3,178	1,450			
H48	21	76,078	33,386			2,761	1,212	223	98	2,983	1,309			
H49	22	78,394	33,079			3,079	1,299	227	96	3,306	1,395			
H50	23	80,976	32,854			2,820	1,144	237	96	3,057	1,240			
H51	24	83,341	32,513			2,349	916	244	95	2,593	1,012			
H52	25	85,311	32,002					244	92	244	92			
H53	26	85,311	30,771					244	88	244	88			
H54	27	85,311	29,587					244	85	244	85			
H55	28	85,311	28,449					244	81	244	81			
H56	29	85,311	27,355					244	78	244	78			
H57	30	85,311	26,303					244	75	244	75			
H58	31	85,311	25,291					244	72	244	72			
H59	32	85,311	24,319					244	70	244	70			
H60	33	85,311	23,383					244	67	244	67			
H61	34	85,311	22,484					244	64	244	64			
H62	35	85,311	21,619					244	62	244	62			
H63	36	85,311	20,788					244	60	244	60			
H64	37	85,311	19,988					244	57	244	57			
H65	38	85,311	19,219					244	55	244	55			
H66	39	85,311	18,480					244	53	244	53			
H67	40	85,311	17,769					244	51	244	51			
H68	41	85,311	17,086					244	49	244	49			
H69	42	85,311	16,429					244	47	244	47			
H70	43	85,311	15,797					244	45	244	45			
H71	44	85,311	15,189					244	44	244	44			
H72	45	85,311	14,605					244	42	244	42			
H73	46	85,311	14,043					244	40	244	40			
H74	47	85,311	13,503					244	39	244	39			
H75	48	85,311	12,984					244	37	244	37			
H76	49	85,311	12,485					244	36	244	36			
H77	50	85,311	12,004					244	34	244	34			
H78	51	85,311	11,543					244	33	244	33			
H79	52	85,311	11,099					244	32	244	32			
H80	53	85,311	10,672					244	31	244	31			
H81	54	85,311	10,261					244	29	244	29			
H82	55	85,311	9,867					244	28	244	28			
H83	56	85,311	9,487					244	27	244	27			
H84	57	85,311	9,122					244	26	244	26			
H85	58	85,311	8,771					244	25	244	25			
H86	59	85,311	8,434					244	24	244	24			
H87	60	85,311	8,110					244	23	244	23			
H88	61	85,311	7,798					244	22	244	22			
H89	62	59,057	5,190					211	19	211	19			
H90	63	59,057	4,991					211	18	211	18			
H91	64	59,057	4,799					211	17	211	17			
H92	65	59,057	4,614					211	17	211	17			
H93	66	59,057	4,437					211	16	211	16			
H94	67	59,057	4,266					211	15	211	15			
H95	68	59,057	4,102					211	15	211	15			
H96	69	59,057	3,944					211	14	211	14			
H97	70	59,057	3,793					211	14	211	14			
H98	71	59,057	3,647					211	13	211	13			
H99	72	59,057	3,507					211	13	211	13			
H100	73	59,057	3,372					211	12	211	12			
H101	74	59,057	3,242					211	12	211	12			
合計		5,011,742	1,270,269	4,716	1,274,985	172,294	127,419	15,199	3,883	187,493	131,303	9.7	1,143,682	

【感度分析】残事業：河川改修＋遊水地

費用対効果分析(残工期+10%) 水系名：北上川 河川名：北上川・旧北上川・江合川

単位：百万円

年次	t	便益				建設費③		維持管理費④		計③+④		費用便益比 B/C	純現在価値 B-C
		便益①		残存価値	計	費用 (合計)	現在価値	費用 (合計)	現在価値	費用	現在価値		
		便益 (合計)	現在価値										
H27	0	0	0			0	0	0	0	0	0		
H28	1	0	0			12,310	11,836	3	3	12,313	11,839		
H29	2	925	856			15,377	14,217	12	11	15,389	14,228		
H30	3	1,897	1,686			16,734	14,876	23	21	16,757	14,897		
H31	4	2,985	2,551			14,318	12,239	35	30	14,352	12,269		
H32	5	3,808	3,130			14,388	11,826	52	43	14,440	11,868		
H33	6	27,571	21,790			13,405	10,594	67	53	13,473	10,648		
H34	7	28,695	21,806			12,233	9,296	79	60	12,312	9,356		
H35	8	29,981	21,907			10,808	7,898	94	69	10,903	7,966		
H36	9	31,021	21,795			8,983	6,311	108	76	9,092	6,388		
H37	10	34,255	23,141			9,675	6,536	114	77	9,789	6,613		
H38	11	38,024	24,699			8,769	5,696	124	80	8,893	5,777		
H39	12	41,300	25,796			5,682	3,549	133	83	5,815	3,632		
H40	13	47,633	28,607			4,399	2,642	139	83	4,538	2,726		
H41	14	51,033	29,470			4,955	2,861	145	84	5,100	2,945		
H42	15	54,862	30,463			4,753	2,639	154	85	4,907	2,725		
H43	16	58,535	31,252			3,559	1,900	165	88	3,724	1,988		
H44	17	61,285	31,462			3,160	1,622	172	88	3,331	1,710		
H45	18	63,727	31,457			3,312	1,635	177	88	3,489	1,722		
H46	19	66,286	31,462			3,441	1,633	187	89	3,628	1,722		
H47	20	68,946	31,466			3,544	1,617	196	89	3,740	1,707		
H48	21	71,684	31,457			3,380	1,483	202	89	3,583	1,572		
H49	22	74,297	31,350			2,966	1,251	207	87	3,173	1,339		
H50	23	76,589	31,074			2,913	1,182	209	85	3,122	1,267		
H51	24	78,840	30,757			3,113	1,215	214	83	3,327	1,298		
H52	25	81,246	30,477			2,852	1,070	222	83	3,074	1,153		
H53	26	83,449	30,099			2,409	869	228	82	2,637	951		
H54	27	85,311	29,587					228	79	228	79		
H55	28	85,311	28,449					228	76	228	76		
H56	29	85,311	27,355					228	73	228	73		
H57	30	85,311	26,303					228	70	228	70		
H58	31	85,311	25,291					228	68	228	68		
H59	32	85,311	24,319					228	65	228	65		
H60	33	85,311	23,383					228	63	228	63		
H61	34	85,311	22,484					228	60	228	60		
H62	35	85,311	21,619					228	58	228	58		
H63	36	85,311	20,788					228	56	228	56		
H64	37	85,311	19,988					228	53	228	53		
H65	38	85,311	19,219					228	51	228	51		
H66	39	85,311	18,480					228	49	228	49		
H67	40	85,311	17,769					228	48	228	48		
H68	41	85,311	17,086					228	46	228	46		
H69	42	85,311	16,429					228	44	228	44		
H70	43	85,311	15,797					228	42	228	42		
H71	44	85,311	15,189					228	41	228	41		
H72	45	85,311	14,605					228	39	228	39		
H73	46	85,311	14,043					228	38	228	38		
H74	47	85,311	13,503					228	36	228	36		
H75	48	85,311	12,984					228	35	228	35		
H76	49	85,311	12,485					228	33	228	33		
H77	50	85,311	12,004					228	32	228	32		
H78	51	85,311	11,543					228	31	228	31		
H79	52	85,311	11,099					228	30	228	30		
H80	53	85,311	10,672					228	29	228	29		
H81	54	85,311	10,261					228	27	228	27		
H82	55	85,311	9,867					228	26	228	26		
H83	56	85,311	9,487					228	25	228	25		
H84	57	85,311	9,122					228	24	228	24		
H85	58	85,311	8,771					228	23	228	23		
H86	59	85,311	8,434					228	23	228	23		
H87	60	85,311	8,110					228	22	228	22		
H88	61	85,311	7,798					228	21	228	21		
H89	62	85,311	7,498					228	20	228	20		
H90	63	59,057	4,991					195	16	195	16		
H91	64	59,057	4,799					195	16	195	16		
H92	65	59,057	4,614					195	15	195	15		
H93	66	59,057	4,437					195	15	195	15		
H94	67	59,057	4,266					195	14	195	14		
H95	68	59,057	4,102					195	14	195	14		
H96	69	59,057	3,944					195	13	195	13		
H97	70	59,057	3,793					195	13	195	13		
H98	71	59,057	3,647					195	12	195	12		
H99	72	59,057	3,507					195	12	195	12		
H100	73	59,057	3,372					195	11	195	11		
H101	74	59,057	3,242					195	11	195	11		
H102	75	59,057	3,117					195	10	195	10		
H103	76	59,057	2,997					195	10	195	10		
合計		5,076,877	1,236,662	4,844	1,241,506	191,438	138,495	14,406	3,548	205,843	142,042	8.7	1,099,464

【感度分析】残事業：河川改修＋遊水地

費用対効果分析(残工期-10%) 水系名：北上川 河川名：北上川・旧北上川・江合川

単位：百万円

	年次	t	便益		残存価値 ②	計 ①+②	建設費③		維持管理費④		計 ③+④		費用便益比 B/C	純現在価値 B-C
			便益 (合計)	現在価値			費用 (合計)	現在価値	費用 (合計)	現在価値	費用	現在価値		
施設整備期間 (22年)	H27	0	0	0			0	0	0	0	0			
	H28	1	0	0			15,039	14,461	4	4	15,043	14,464		
	H29	2	1,075	994			18,976	17,544	17	15	18,992	17,559		
	H30	3	2,230	1,982			19,134	17,010	31	28	19,165	17,038		
	H31	4	3,403	2,909			16,601	14,190	50	43	16,651	14,233		
	H32	5	4,329	3,558			16,122	13,252	73	60	16,195	13,311		
	H33	6	28,460	22,493			14,544	11,495	89	70	14,633	11,565		
	H34	7	31,021	23,573			12,097	9,193	111	84	12,207	9,277		
	H35	8	35,554	25,979			11,220	8,199	124	91	11,345	8,290		
	H36	9	39,460	27,724			11,090	7,792	135	95	11,226	7,887		
	H37	10	43,273	29,234			7,117	4,808	148	100	7,265	4,908		
	H38	11	49,917	32,425			5,139	3,338	157	102	5,296	3,440		
	H39	12	53,592	33,473			5,834	3,644	166	104	6,000	3,748		
	H40	13	57,764	34,691			5,318	3,194	179	107	5,497	3,301		
	H41	14	61,566	35,553			3,863	2,231	193	111	4,056	2,342		
	H42	15	64,329	35,720			3,792	2,106	200	111	3,993	2,217		
	H43	16	67,041	35,794			4,058	2,167	212	113	4,270	2,280		
	H44	17	69,942	35,907			4,188	2,150	225	115	4,413	2,266		
	H45	18	72,938	36,004			3,878	1,914	234	115	4,112	2,030		
	H46	19	75,710	35,935			3,426	1,626	239	113	3,664	1,739		
	H47	20	78,160	35,671			3,635	1,659	243	111	3,878	1,770		
	H48	21	80,760	35,440			3,470	1,523	253	111	3,723	1,634		
H49	22	83,241	35,124			2,895	1,221	262	111	3,157	1,332			
施設完成後の 評価期間 (50年)	H50	23	85,311	34,613					262	106	262	106		
	H51	24	85,311	33,282					262	102	262	102		
	H52	25	85,311	32,002					262	98	262	98		
	H53	26	85,311	30,771					262	95	262	95		
	H54	27	85,311	29,587					262	91	262	91		
	H55	28	85,311	28,449					262	87	262	87		
	H56	29	85,311	27,355					262	84	262	84		
	H57	30	85,311	26,303					262	81	262	81		
	H58	31	85,311	25,291					262	78	262	78		
	H59	32	85,311	24,319					262	75	262	75		
	H60	33	85,311	23,383					262	72	262	72		
	H61	34	85,311	22,484					262	69	262	69		
	H62	35	85,311	21,619					262	66	262	66		
	H63	36	85,311	20,788					262	64	262	64		
	H64	37	85,311	19,988					262	61	262	61		
	H65	38	85,311	19,219					262	59	262	59		
	H66	39	85,311	18,480					262	57	262	57		
	H67	40	85,311	17,769					262	55	262	55		
	H68	41	85,311	17,086					262	53	262	53		
	H69	42	85,311	16,429					262	51	262	51		
	H70	43	85,311	15,797					262	49	262	49		
	H71	44	85,311	15,189					262	47	262	47		
	H72	45	85,311	14,605					262	45	262	45		
	H73	46	85,311	14,043					262	43	262	43		
	H74	47	85,311	13,503					262	42	262	42		
	H75	48	85,311	12,984					262	40	262	40		
	H76	49	85,311	12,485					262	38	262	38		
	H77	50	85,311	12,004					262	37	262	37		
	H78	51	85,311	11,543					262	35	262	35		
	H79	52	85,311	11,099					262	34	262	34		
	H80	53	85,311	10,672					262	33	262	33		
	H81	54	85,311	10,261					262	32	262	32		
	H82	55	85,311	9,867					262	30	262	30		
	H83	56	85,311	9,487					262	29	262	29		
	H84	57	85,311	9,122					262	28	262	28		
	H85	58	85,311	8,771					262	27	262	27		
	H86	59	85,311	8,434					262	26	262	26		
	H87	60	85,311	8,110					262	25	262	25		
	H88	61	59,057	5,398					229	21	229	21		
	H89	62	59,057	5,190					229	20	229	20		
	H90	63	59,057	4,991					229	19	229	19		
	H91	64	59,057	4,799					229	19	229	19		
	H92	65	59,057	4,614					229	18	229	18		
	H93	66	59,057	4,437					229	17	229	17		
	H94	67	59,057	4,266					229	17	229	17		
	H95	68	59,057	4,102					229	16	229	16		
	H96	69	59,057	3,944					229	15	229	15		
	H97	70	59,057	3,793					229	15	229	15		
	H98	71	59,057	3,647					229	14	229	14		
H99	72	59,057	3,507					229	14	229	14			
合計			4,954,277	1,310,065	5,668	1,315,733	191,438	144,715	16,066	4,264	207,504	148,979	8.8	1,166,754

【感度分析】残事業：河川改修＋遊水地

費用対効果分析(資産+10%) 水系名：北上川 河川名：北上川・旧北上川・江合川

単位：百万円

年次	t	便益				建設費③		維持管理費④		計③+④		費用便益比 B/C	純現在価値 B-C
		便益①		残存価値 ②	計 ①+②	費用 (合計)	現在価値	費用 (合計)	現在価値	費用	現在価値		
		便益 (合計)	現在価値										
H27	0	0	0			0	0	0	0	0	0		
H28	1	0	0			13,388	12,873	3	3	13,391	12,876		
H29	2	1,312	1,213			17,064	15,776	14	13	17,078	15,790		
H30	3	2,696	2,397			18,445	16,398	27	24	18,472	16,422		
H31	4	4,271	3,651			14,585	12,467	40	34	14,625	12,501		
H32	5	5,303	4,359			16,206	13,320	63	51	16,268	13,371		
H33	6	31,728	25,075			13,081	10,338	77	61	13,159	10,399		
H34	7	33,504	25,461			13,496	10,256	90	69	13,586	10,324		
H35	8	35,375	25,848			9,295	6,792	114	83	9,408	6,874		
H36	9	38,655	27,158			10,715	7,528	118	83	10,834	7,612		
H37	10	43,082	29,105			9,925	6,705	130	88	10,055	6,792		
H38	11	46,871	30,447			6,115	3,972	141	91	6,255	4,063		
H39	12	53,875	33,650			4,766	2,977	148	92	4,914	3,069		
H40	13	57,724	34,668			5,368	3,224	155	93	5,522	3,317		
H41	14	62,060	35,838			5,130	2,962	165	95	5,294	3,057		
H42	15	66,204	36,760			3,600	1,999	178	99	3,779	2,098		
H43	16	69,112	36,899			3,364	1,796	185	99	3,549	1,895		
H44	17	71,829	36,875			3,700	1,900	192	98	3,892	1,998		
H45	18	74,818	36,932			3,748	1,850	205	101	3,953	1,951		
H46	19	77,845	36,949			3,931	1,866	213	101	4,144	1,967		
H47	20	81,020	36,977			3,286	1,500	221	101	3,506	1,600		
H48	21	83,674	36,719			3,068	1,346	223	98	3,290	1,444		
H49	22	86,152	36,352			3,421	1,443	227	96	3,648	1,539		
H50	23	88,915	36,075			3,133	1,271	237	96	3,370	1,367		
H51	24	91,446	35,675			2,610	1,018	244	95	2,854	1,114		
H52	25	93,554	35,094					244	92	244	92		
H53	26	93,554	33,744					244	88	244	88		
H54	27	93,554	32,446					244	85	244	85		
H55	28	93,554	31,198					244	81	244	81		
H56	29	93,554	29,998					244	78	244	78		
H57	30	93,554	28,844					244	75	244	75		
H58	31	93,554	27,735					244	72	244	72		
H59	32	93,554	26,668					244	70	244	70		
H60	33	93,554	25,643					244	67	244	67		
H61	34	93,554	24,656					244	64	244	64		
H62	35	93,554	23,708					244	62	244	62		
H63	36	93,554	22,796					244	60	244	60		
H64	37	93,554	21,919					244	57	244	57		
H65	38	93,554	21,076					244	55	244	55		
H66	39	93,554	20,266					244	53	244	53		
H67	40	93,554	19,486					244	51	244	51		
H68	41	93,554	18,737					244	49	244	49		
H69	42	93,554	18,016					244	47	244	47		
H70	43	93,554	17,323					244	45	244	45		
H71	44	93,554	16,657					244	44	244	44		
H72	45	93,554	16,016					244	42	244	42		
H73	46	93,554	15,400					244	40	244	40		
H74	47	93,554	14,808					244	39	244	39		
H75	48	93,554	14,238					244	37	244	37		
H76	49	93,554	13,691					244	36	244	36		
H77	50	93,554	13,164					244	34	244	34		
H78	51	93,554	12,658					244	33	244	33		
H79	52	93,554	12,171					244	32	244	32		
H80	53	93,554	11,703					244	31	244	31		
H81	54	93,554	11,253					244	29	244	29		
H82	55	93,554	10,820					244	28	244	28		
H83	56	93,554	10,404					244	27	244	27		
H84	57	93,554	10,004					244	26	244	26		
H85	58	93,554	9,619					244	25	244	25		
H86	59	93,554	9,249					244	24	244	24		
H87	60	93,554	8,893					244	23	244	23		
H88	61	93,554	8,551					244	22	244	22		
H89	62	64,783	5,694					211	19	211	19		
H90	63	64,783	5,475					211	18	211	18		
H91	64	64,783	5,264					211	17	211	17		
H92	65	64,783	5,062					211	17	211	17		
H93	66	64,783	4,867					211	16	211	16		
H94	67	64,783	4,680					211	15	211	15		
H95	68	64,783	4,500					211	15	211	15		
H96	69	64,783	4,327					211	14	211	14		
H97	70	64,783	4,160					211	14	211	14		
H98	71	64,783	4,000					211	13	211	13		
H99	72	64,783	3,846					211	13	211	13		
H100	73	64,783	3,699					211	12	211	12		
H101	74	64,783	3,556					211	12	211	12		
合計		5,511,151	1,402,867	5,240	1,408,107	191,438	141,577	15,199	3,883	206,637	145,461	9.7	1,262,647

【感度分析】残事業：河川改修＋遊水地

費用対効果分析(資産-10%) 水系名：北上川 河川名：北上川・旧北上川・江合川

単位：百万円

年次	t	便益				建設費③		維持管理費④		計 ③+④		費用便益比 B/C	純現在価値 B-C
		便益①		残存価値 ②	計 ①+②	費用 (合計)	現在価値	費用 (合計)	現在価値	費用	現在価値		
		便益 (合計)	現在価値										
H27	0	0	0			0	0	0	0	0	0		
H28	1	0	0			13,388	12,873	3	3	13,391	12,876		
H29	2	1,082	1,001			17,064	15,776	14	13	17,078	15,790		
H30	3	2,223	1,977			18,445	16,398	27	24	18,472	16,422		
H31	4	3,523	3,011			14,585	12,467	40	34	14,625	12,501		
H32	5	4,374	3,595			16,206	13,320	63	51	16,268	13,371		
H33	6	26,174	20,686			13,081	10,338	77	61	13,159	10,399		
H34	7	27,640	21,004			13,496	10,256	90	69	13,586	10,324		
H35	8	29,182	21,323			9,295	6,792	114	83	9,408	6,874		
H36	9	31,882	22,400			10,715	7,528	118	83	10,834	7,612		
H37	10	35,525	23,999			9,925	6,705	130	88	10,055	6,792		
H38	11	38,643	25,102			6,115	3,972	141	91	6,255	4,063		
H39	12	44,414	27,741			4,766	2,977	148	92	4,914	3,069		
H40	13	47,582	28,577			5,368	3,224	155	93	5,522	3,317		
H41	14	51,150	29,538			5,130	2,962	165	95	5,294	3,057		
H42	15	54,560	30,295			3,600	1,999	178	99	3,779	2,098		
H43	16	56,953	30,408			3,364	1,796	185	99	3,549	1,895		
H44	17	59,190	30,386			3,700	1,900	192	98	3,892	1,998		
H45	18	61,649	30,432			3,748	1,850	205	101	3,953	1,951		
H46	19	64,141	30,444			3,931	1,866	213	101	4,144	1,967		
H47	20	66,754	30,465			3,286	1,500	221	101	3,506	1,600		
H48	21	68,938	30,252			3,068	1,346	223	98	3,290	1,444		
H49	22	70,977	29,949			3,421	1,443	227	96	3,648	1,539		
H50	23	73,251	29,720			3,133	1,271	237	96	3,370	1,367		
H51	24	75,333	29,389			2,610	1,018	244	95	2,854	1,114		
H52	25	77,068	28,910					244	92	244	92		
H53	26	77,068	27,798					244	88	244	88		
H54	27	77,068	26,729					244	85	244	85		
H55	28	77,068	25,701					244	81	244	81		
H56	29	77,068	24,712					244	78	244	78		
H57	30	77,068	23,762					244	75	244	75		
H58	31	77,068	22,848					244	72	244	72		
H59	32	77,068	21,969					244	70	244	70		
H60	33	77,068	21,124					244	67	244	67		
H61	34	77,068	20,311					244	64	244	64		
H62	35	77,068	19,530					244	62	244	62		
H63	36	77,068	18,779					244	60	244	60		
H64	37	77,068	18,057					244	57	244	57		
H65	38	77,068	17,362					244	55	244	55		
H66	39	77,068	16,695					244	53	244	53		
H67	40	77,068	16,052					244	51	244	51		
H68	41	77,068	15,435					244	49	244	49		
H69	42	77,068	14,841					244	47	244	47		
H70	43	77,068	14,271					244	45	244	45		
H71	44	77,068	13,722					244	44	244	44		
H72	45	77,068	13,194					244	42	244	42		
H73	46	77,068	12,687					244	40	244	40		
H74	47	77,068	12,199					244	39	244	39		
H75	48	77,068	11,729					244	37	244	37		
H76	49	77,068	11,278					244	36	244	36		
H77	50	77,068	10,844					244	34	244	34		
H78	51	77,068	10,427					244	33	244	33		
H79	52	77,068	10,026					244	32	244	32		
H80	53	77,068	9,641					244	31	244	31		
H81	54	77,068	9,270					244	29	244	29		
H82	55	77,068	8,913					244	28	244	28		
H83	56	77,068	8,571					244	27	244	27		
H84	57	77,068	8,241					244	26	244	26		
H85	58	77,068	7,924					244	25	244	25		
H86	59	77,068	7,619					244	24	244	24		
H87	60	77,068	7,326					244	23	244	23		
H88	61	77,068	7,044					244	22	244	22		
H89	62	53,332	4,687					211	19	211	19		
H90	63	53,332	4,507					211	18	211	18		
H91	64	53,332	4,334					211	17	211	17		
H92	65	53,332	4,167					211	17	211	17		
H93	66	53,332	4,007					211	16	211	16		
H94	67	53,332	3,853					211	15	211	15		
H95	68	53,332	3,704					211	15	211	15		
H96	69	53,332	3,562					211	14	211	14		
H97	70	53,332	3,425					211	14	211	14		
H98	71	53,332	3,293					211	13	211	13		
H99	72	53,332	3,167					211	13	211	13		
H100	73	53,332	3,045					211	12	211	12		
H101	74	53,332	2,928					211	12	211	12		
合計		4,539,980	1,155,912	5,240	1,161,152	191,438	141,577	15,199	3,883	206,637	145,461	8.0	1,015,691

様式－6 事業費の内訳書

事業費の内訳書

事業名	北上川直轄河川改修事業(全体事業)
-----	-------------------

評価年度	平成27年度	再評価
------	--------	-----

区分	費目	工種	単位	数量	金額 (百万円)	
工事費			式	1	121,337	
	本工事費			式	1	92,889
		築堤	m	144,303	44,314	
		護岸・根固	m2	498,125	6,514	
		堤防強化	m	66,186	7,556	
		河道掘削	千m3	9,694	7,311	
		堰	基	0	0	
		水門	基	8	17,508	
		樋門・樋管	基	59	6,439	
		排水機場	箇所	8	1,273	
		その他	式	1	1,974	
	附帯工事費			式	1	28,448
		道路橋	箇所	4	4,423	
		鉄道橋	箇所	1	19,850	
		水路橋	箇所	0	0	
		堰	箇所	0	0	
		樋門・樋管	箇所	13	1,073	
		揚排水機場	箇所	0	0	
		付替道路	m	53,966	2,924	
	その他	式	1	179		
用地費及補償費			式	1	53,695	
	用地費		式	1	18,557	
	補償費		式	1	35,138	
間接経費			式	1	36,401	
工事諸費			式	1	35,006	
事業費 計			式	1	246,440	

維持管理費			式	1	21,821
-------	--	--	---	---	--------

※河川改修、一関遊水地

事業費の内訳書

事業名	北上川直轄河川改修事業(当面事業)
------------	-------------------

評価年度	平成27年度	再評価
-------------	--------	-----

区分	費目	工種	単位	数量	金額 (百万円)
工事費	本工事費		式	1	46,818
			式	1	32,436
		築堤	m	34,621	9,566
		護岸・根固	m2	236,115	3,127
		堤防強化	m	685	70
		河道掘削	千m3	2,643	1,935
		堰	基	0	0
		水門	基	4	9,718
		樋門・樋管	基	30	5,133
		排水機場	箇所	6	912
	その他	式	1	1,974	
	附帯工事費		式	1	14,382
		道路橋	箇所	2	2,015
		鉄道橋	箇所	1	10,668
		水路橋	箇所	0	0
		堰	箇所	0	0
		樋門・樋管	箇所	2	260
		揚排水機場	箇所	0	0
		付替道路	m	17,409	1,338
	その他	式	1	101	
用地費及補償費			式	1	30,032
	用地費		式	1	3,634
	補償費		式	1	26,398
間接経費			式	1	14,045
工事諸費			式	1	15,370
事業費 計			式	1	106,265
維持管理費			式	1	4,653

※河川改修、一関遊水地(当面事業)

事業費の内訳書

事業名	北上川直轄河川改修事業(残事業)
-----	------------------

評価年度	平成27年度	再評価
------	--------	-----

区分	費目	工種	単位	数量	金額 (百万円)	
工事費			式	1	117,218	
	本工事費			式	1	89,008
		築堤	m	139,513	43,306	
		護岸・根固	m2	495,155	6,477	
		堤防強化	m	59,186	6,076	
		河道掘削	千m3	9,694	7,311	
		堰	基	0	0	
		水門	基	7	17,263	
		樋門・樋管	基	49	5,532	
		排水機場	箇所	6	1,069	
		その他	式	0	1,974	
		附帯工事費			式	1
	道路橋		箇所	4	4,423	
	鉄道橋		箇所	1	19,850	
	水路橋		箇所	0	0	
	堰		箇所	0	0	
	樋門・樋管		箇所	11	900	
	揚排水機場		箇所	0	0	
	付替道路		m	53,966	2,924	
	その他	式	1	113		
用地費及補償費			式	1	13,010	
	用地費		式	1	3,634	
	補償費		式	1	9,376	
間接経費			式	1	35,165	
工事諸費			式	1	26,046	
事業費 計			式	1	191,438	
維持管理費			式	1	15,199	

※河川改修、一関遊水地(残事業)