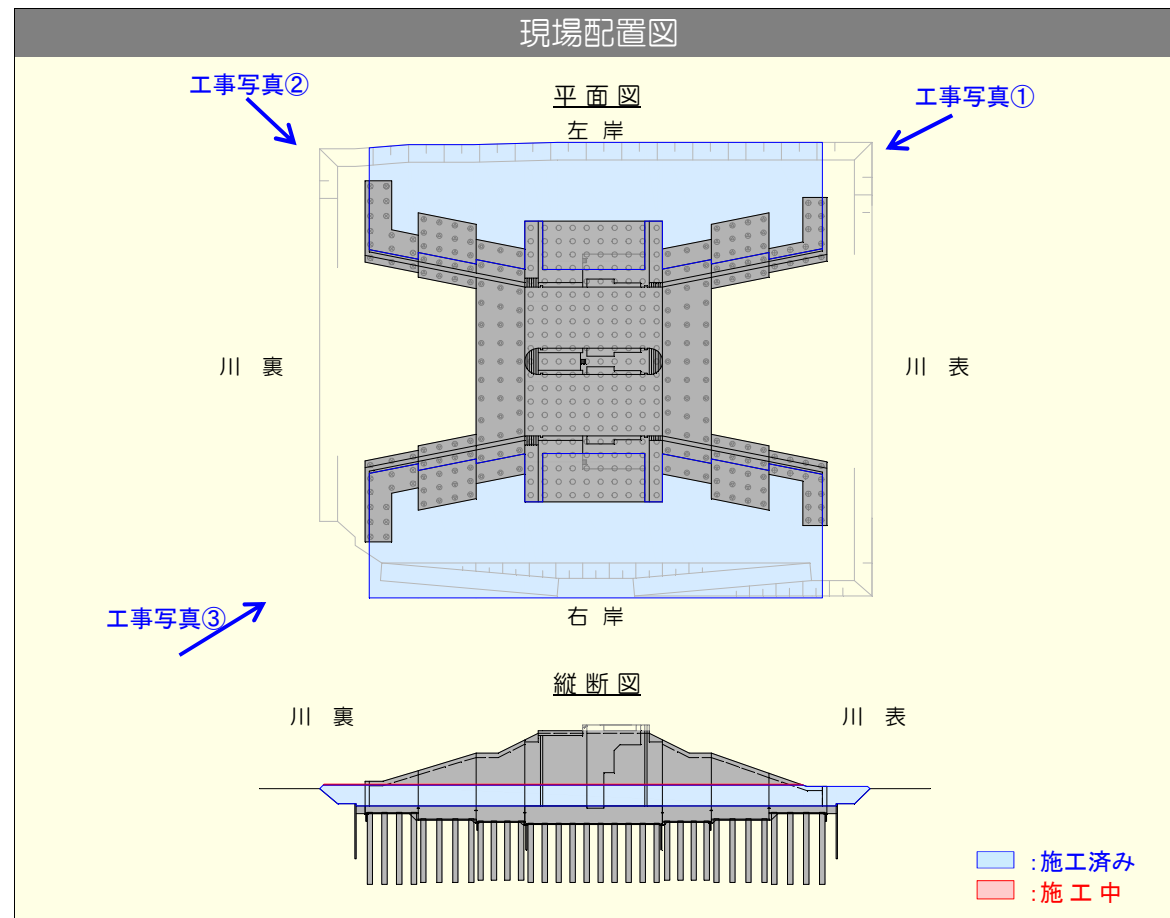


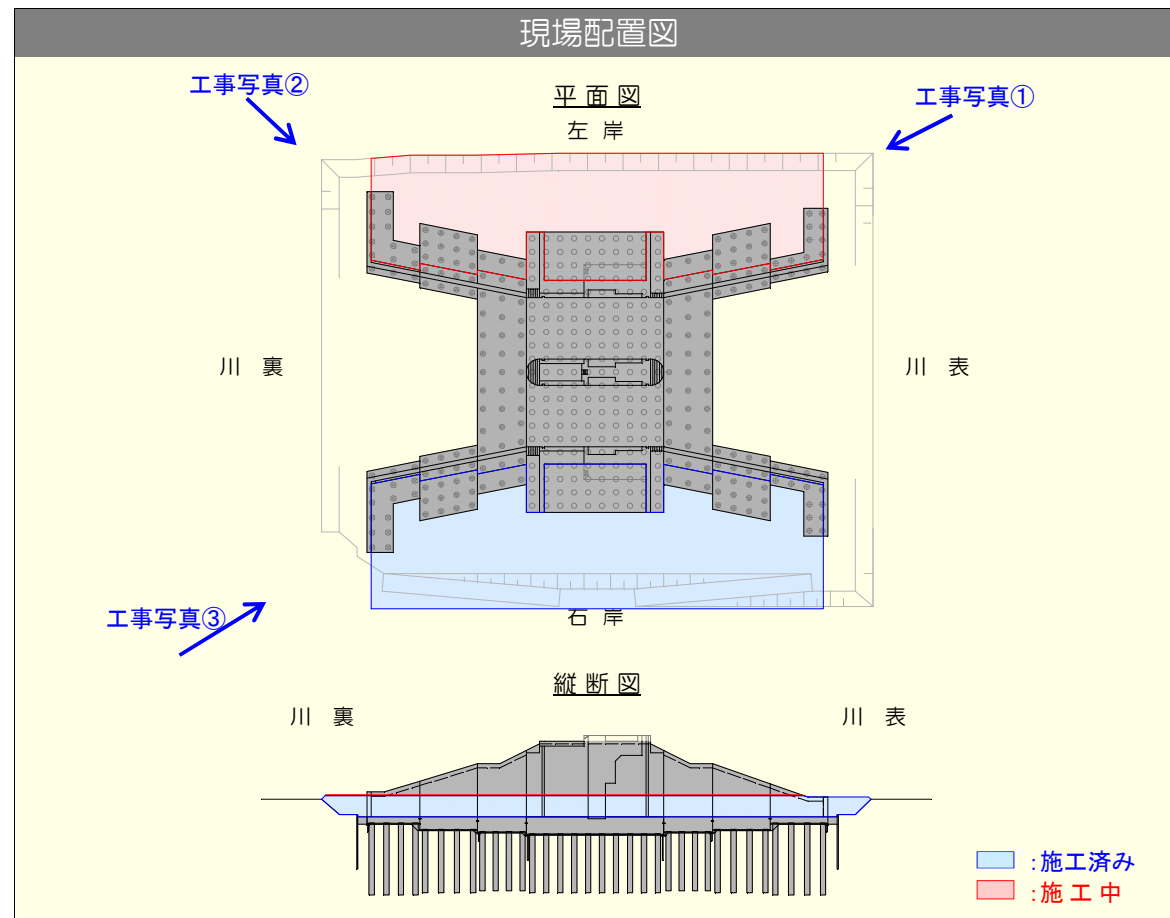
長島水門工事写真

(平成29年8月末：場内片付け)



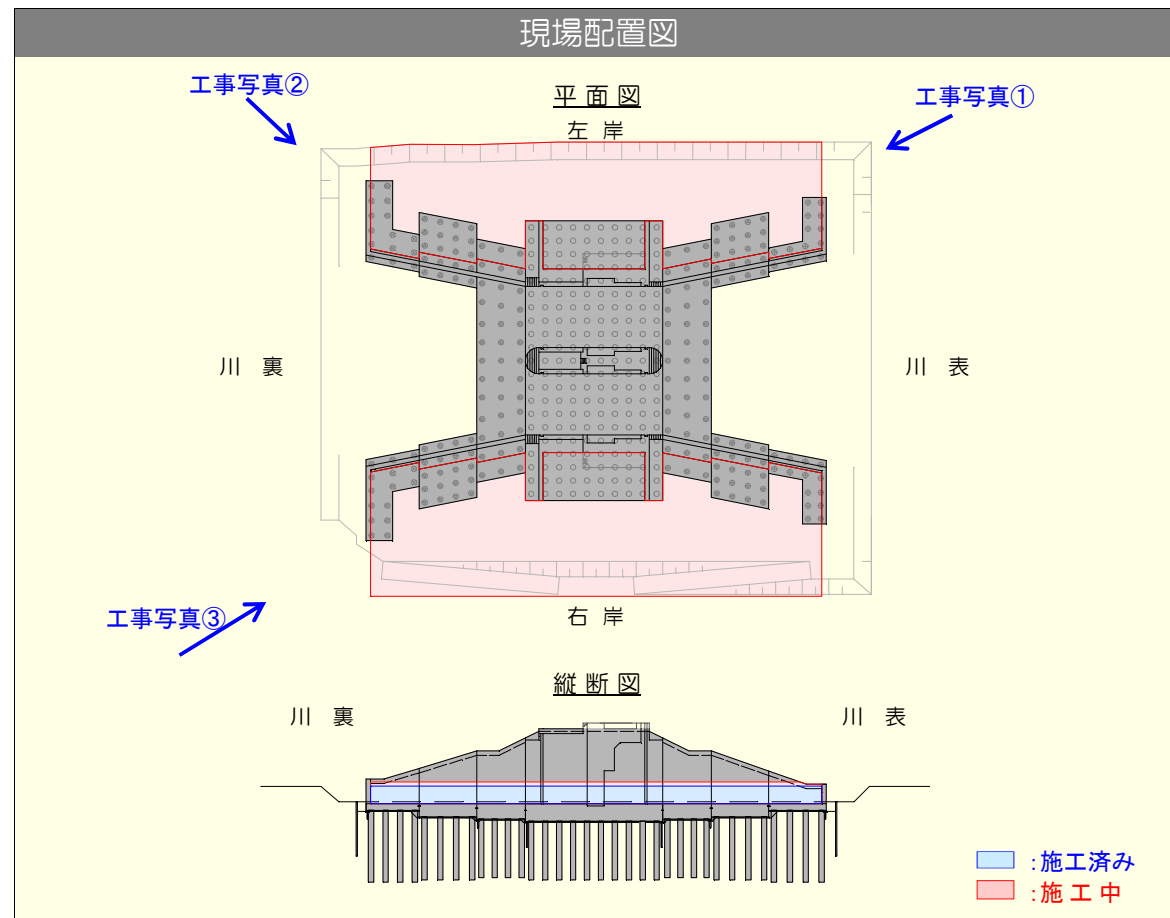
長島水門工事写真

(平成29年7月末：築堤盛土)



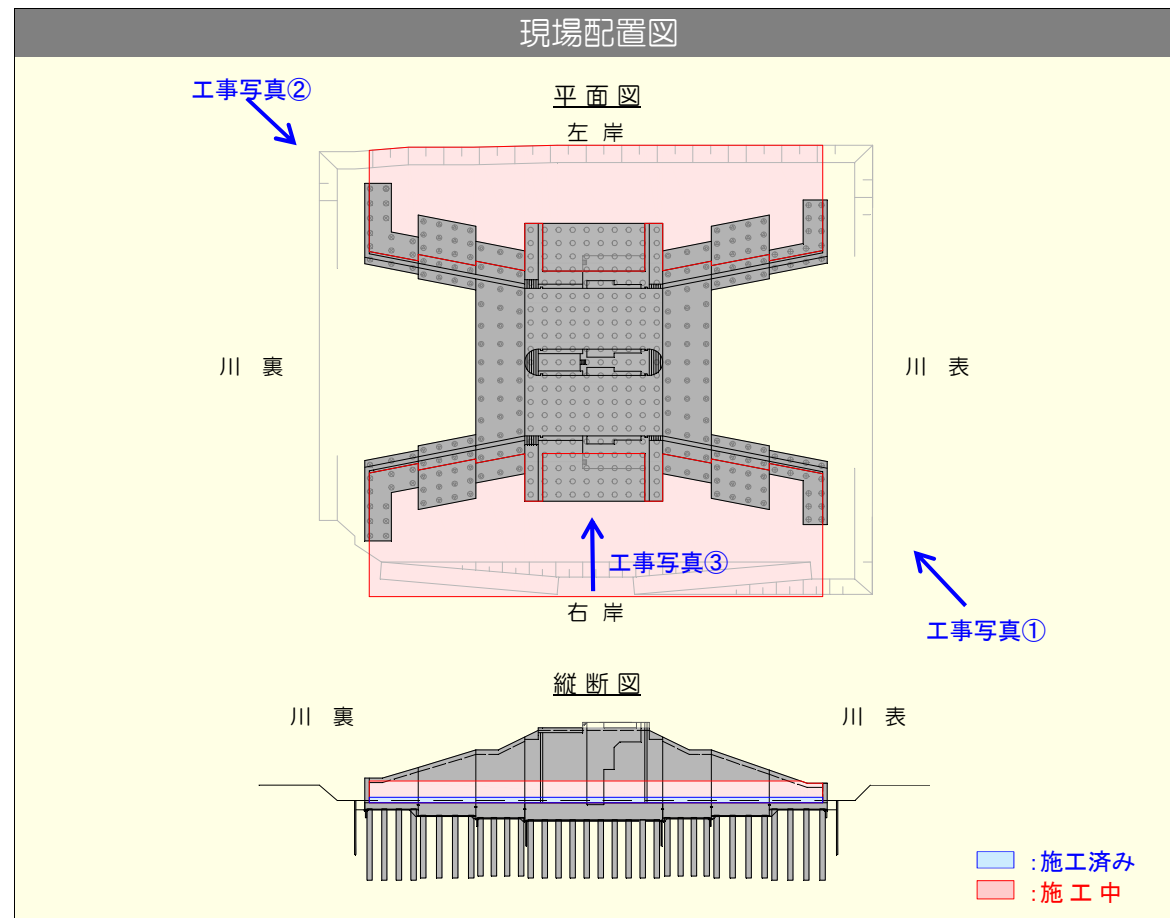
長島水門工事写真

(平成29年6月末：水門背面埋戻し、築堤盛土)



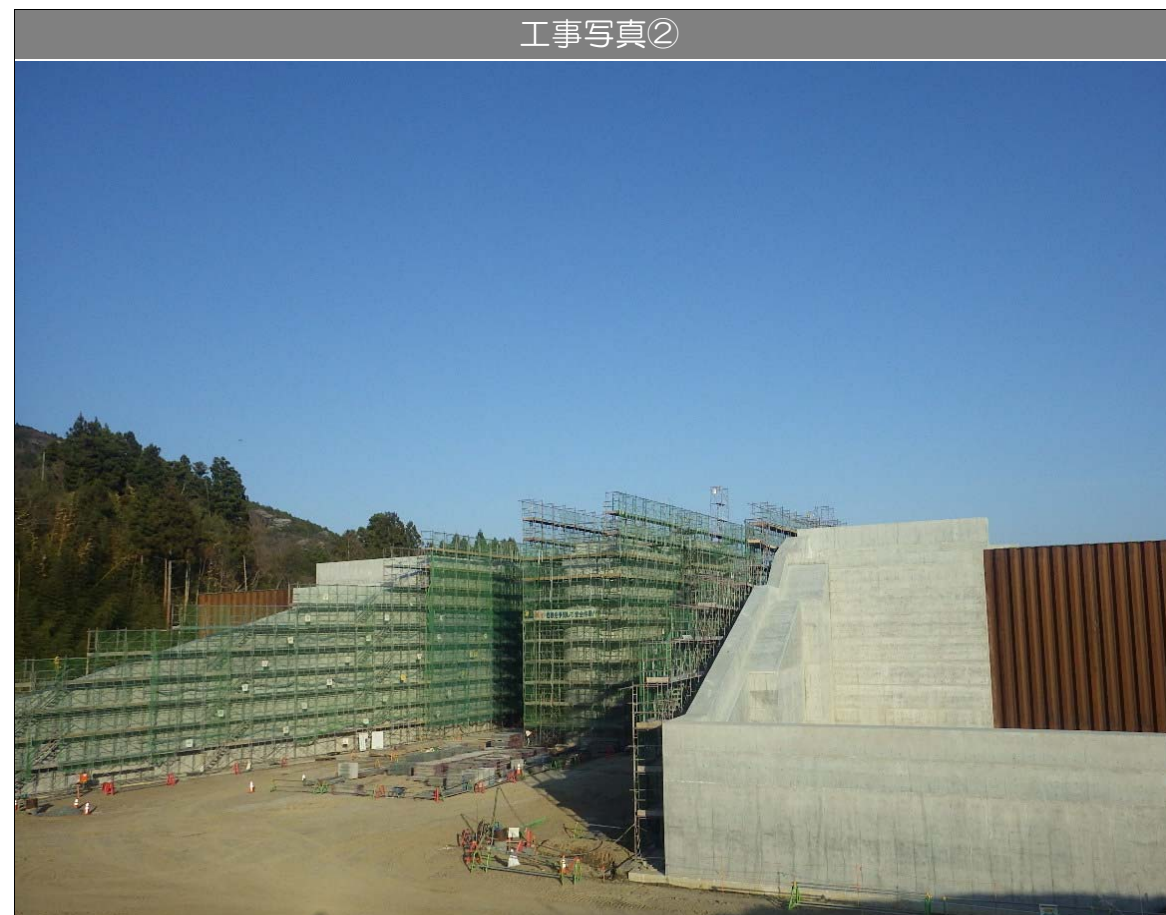
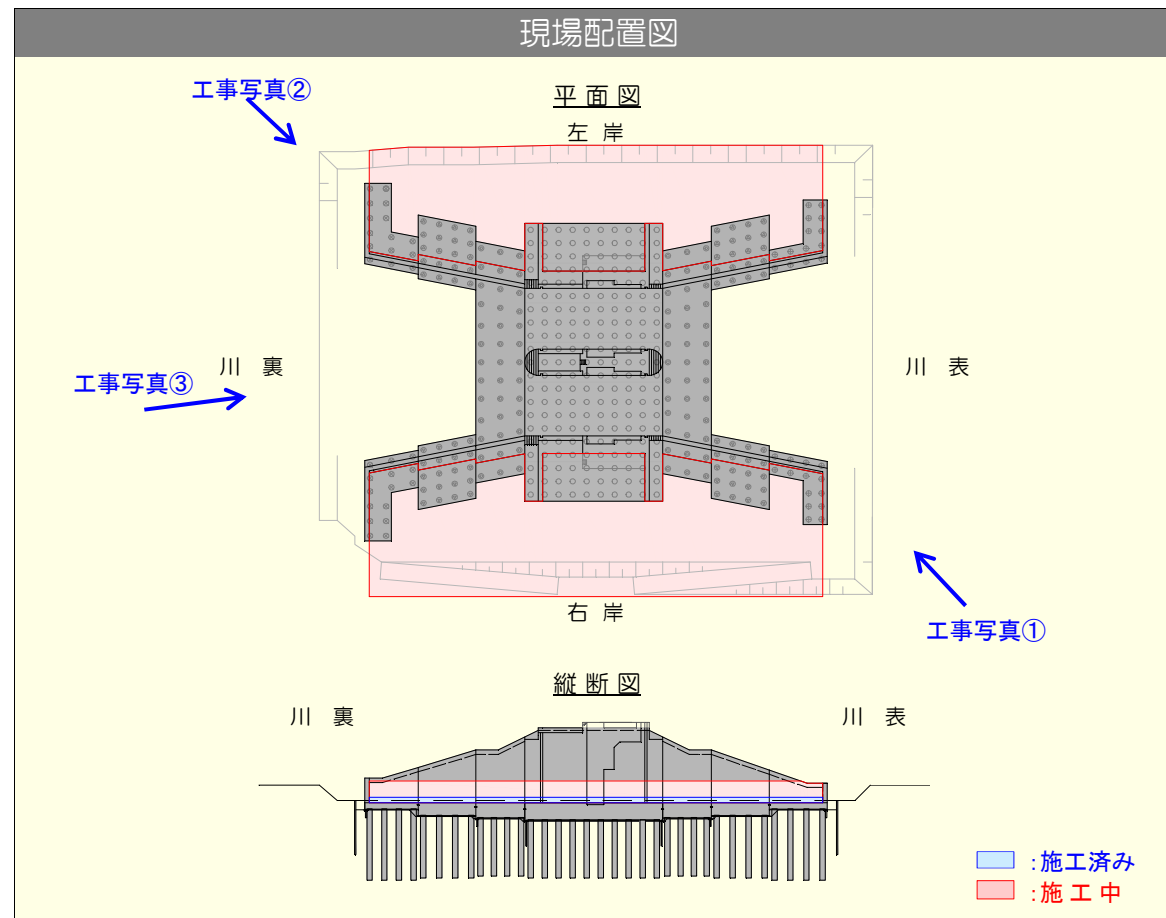
長島水門工事写真

(平成29年5月末：水門背面埋戻し、築堤盛土)



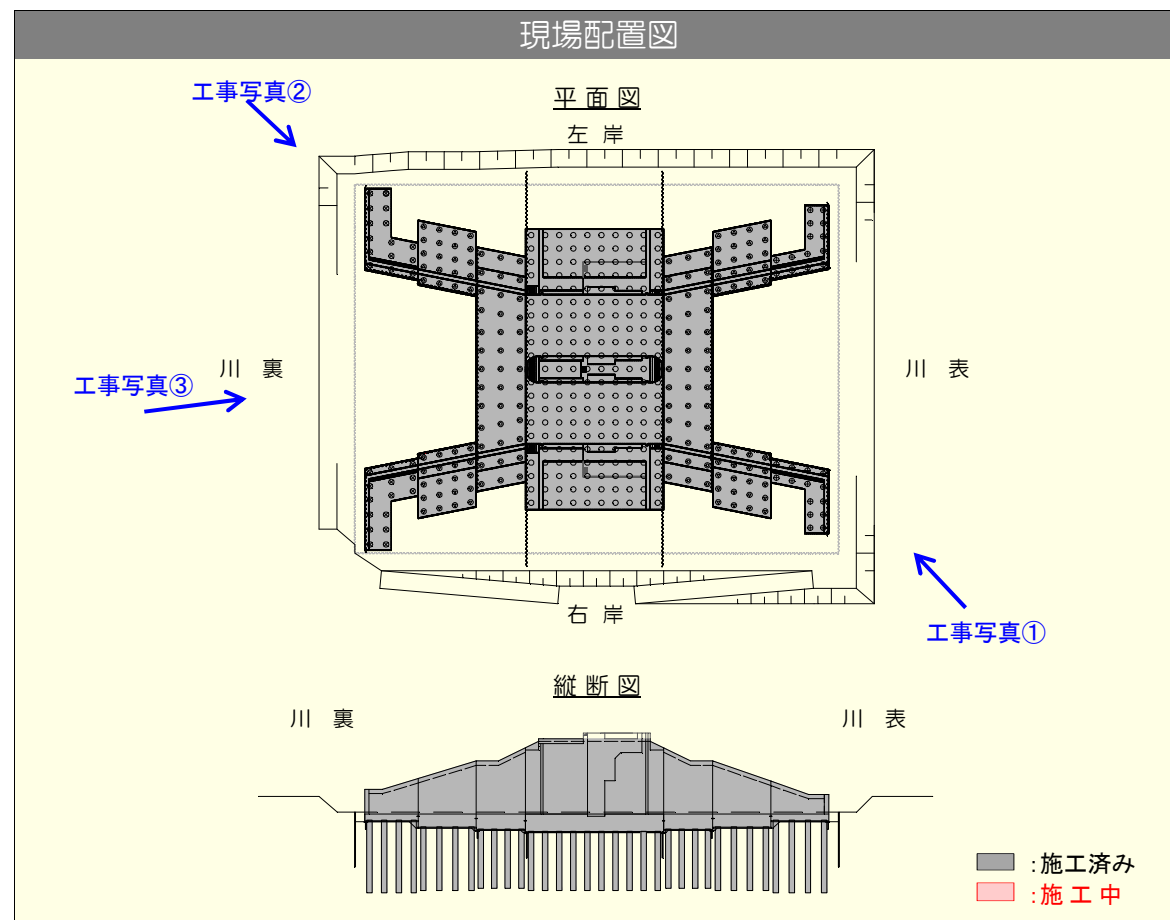
長島水門工事写真

(平成29年4月末：水門背面埋戻し、築堤盛土)



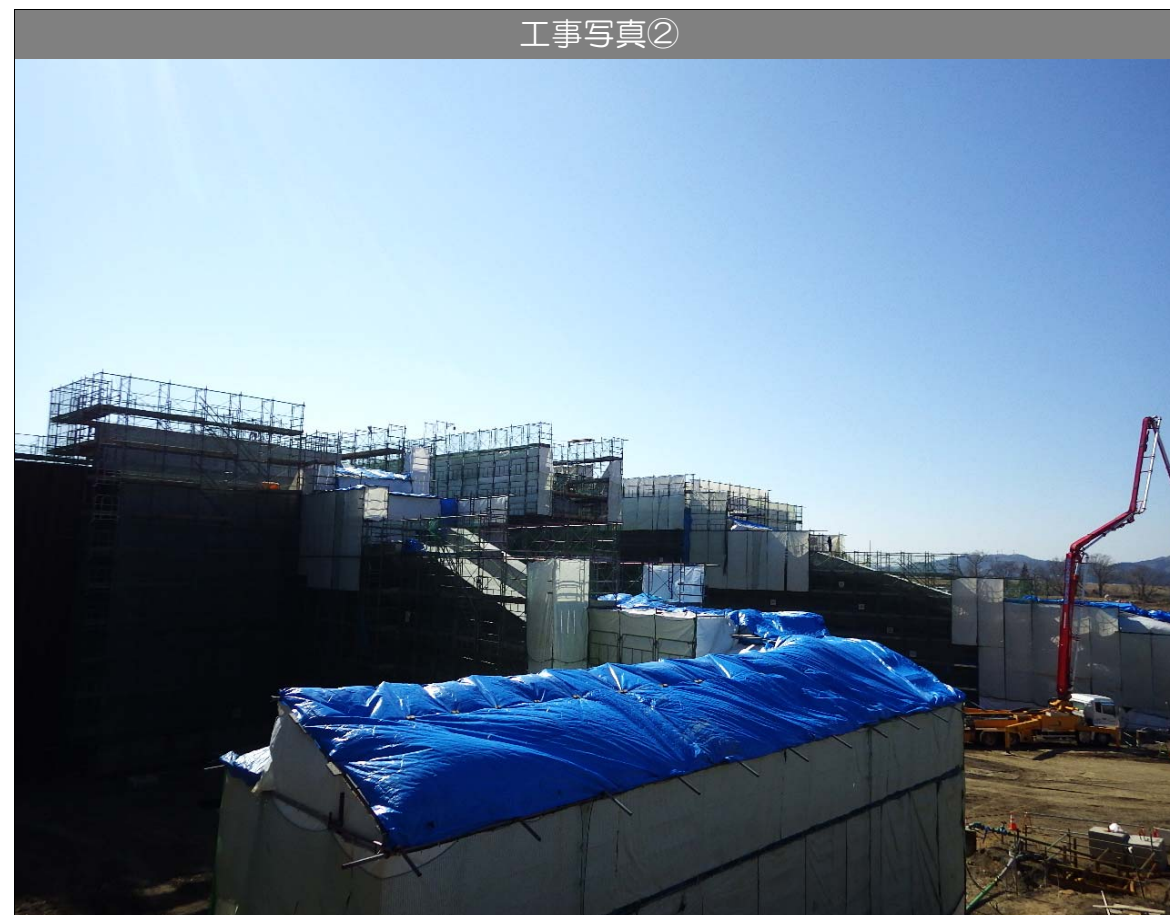
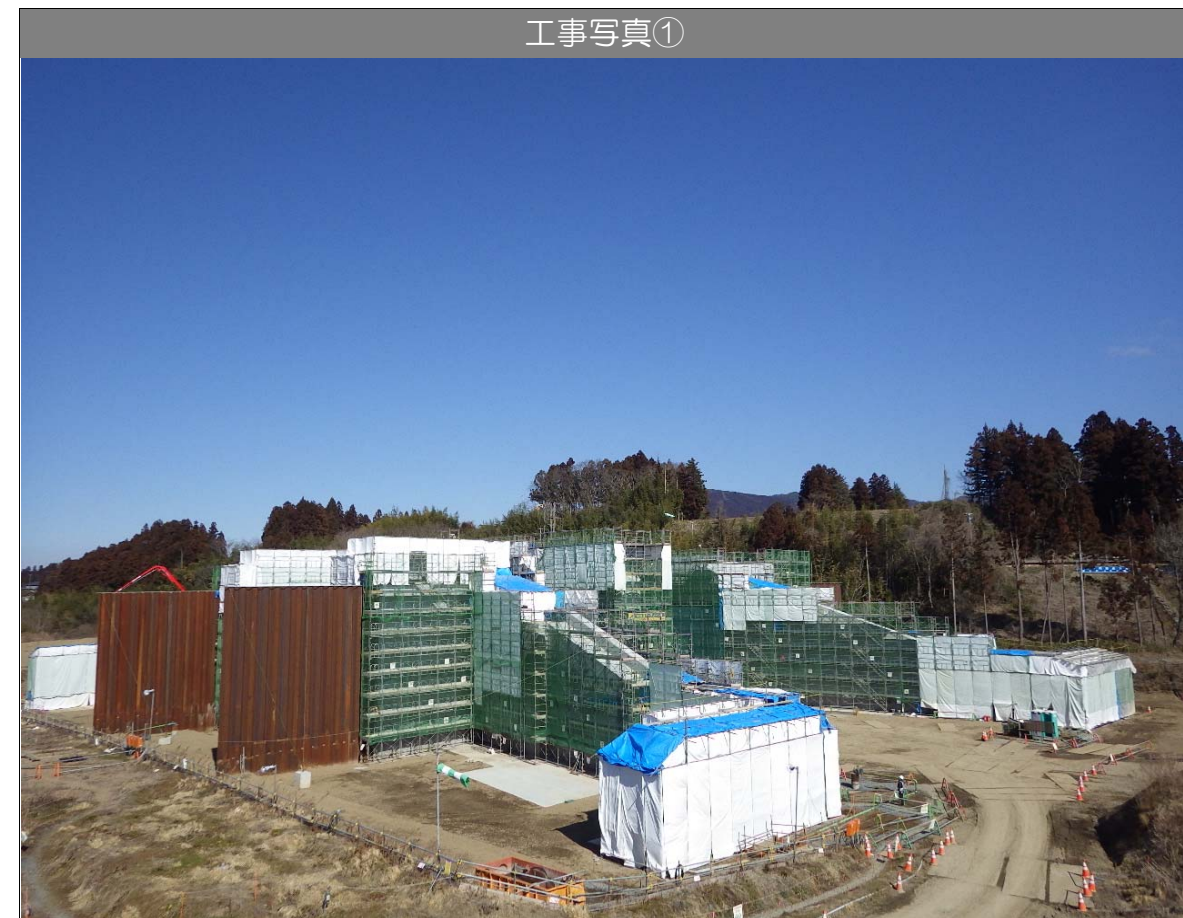
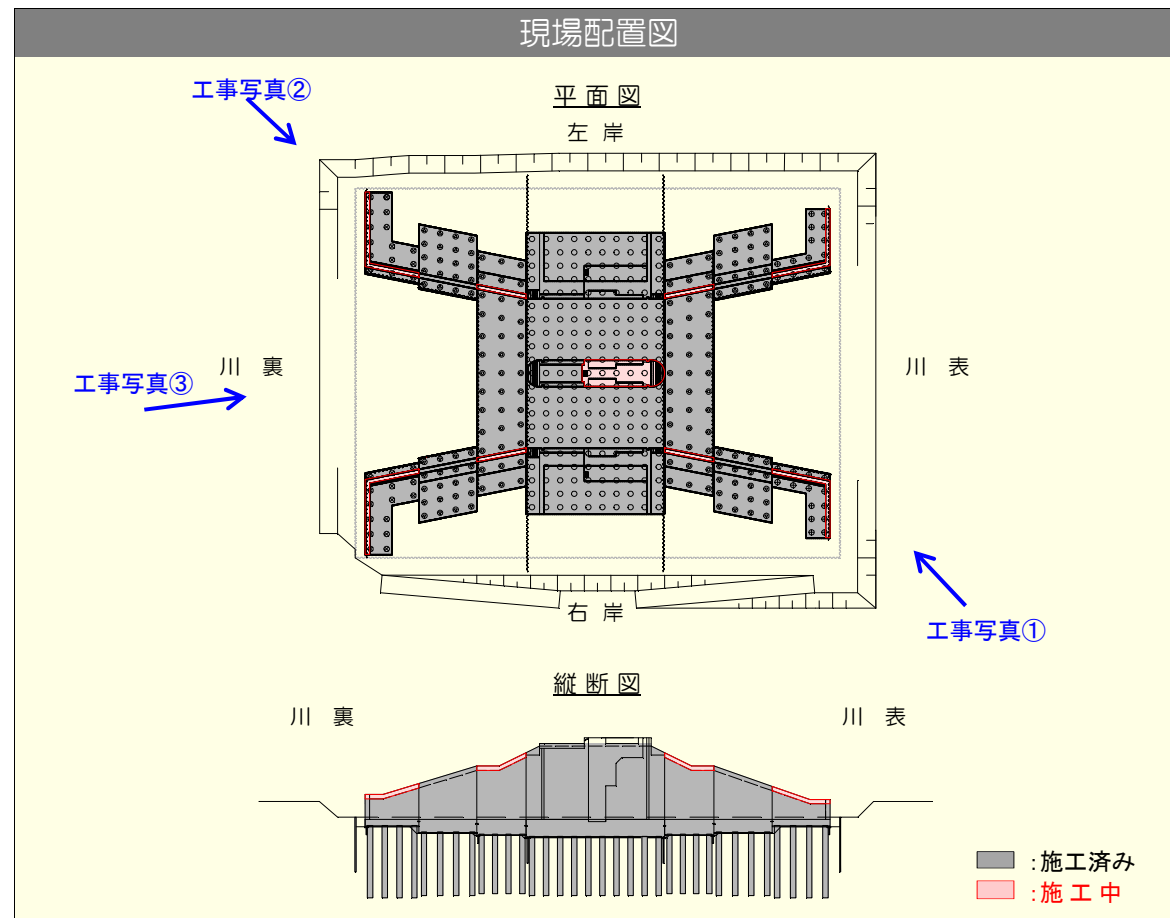
長島水門工事写真

(平成29年3月末：堰柱コンクリート、翼壁コンクリート)



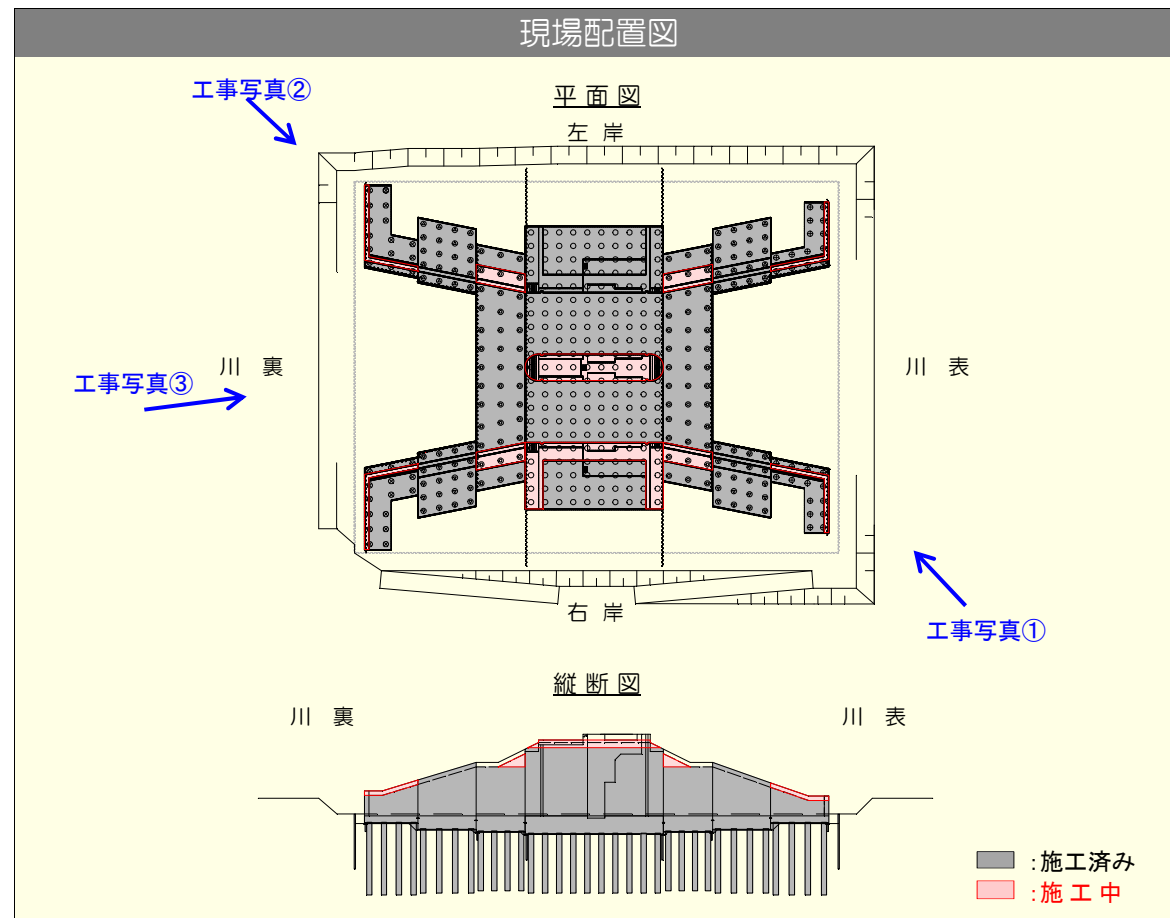
長島水門工事写真

(平成29年2月末：堰柱コンクリート、翼壁コンクリート)



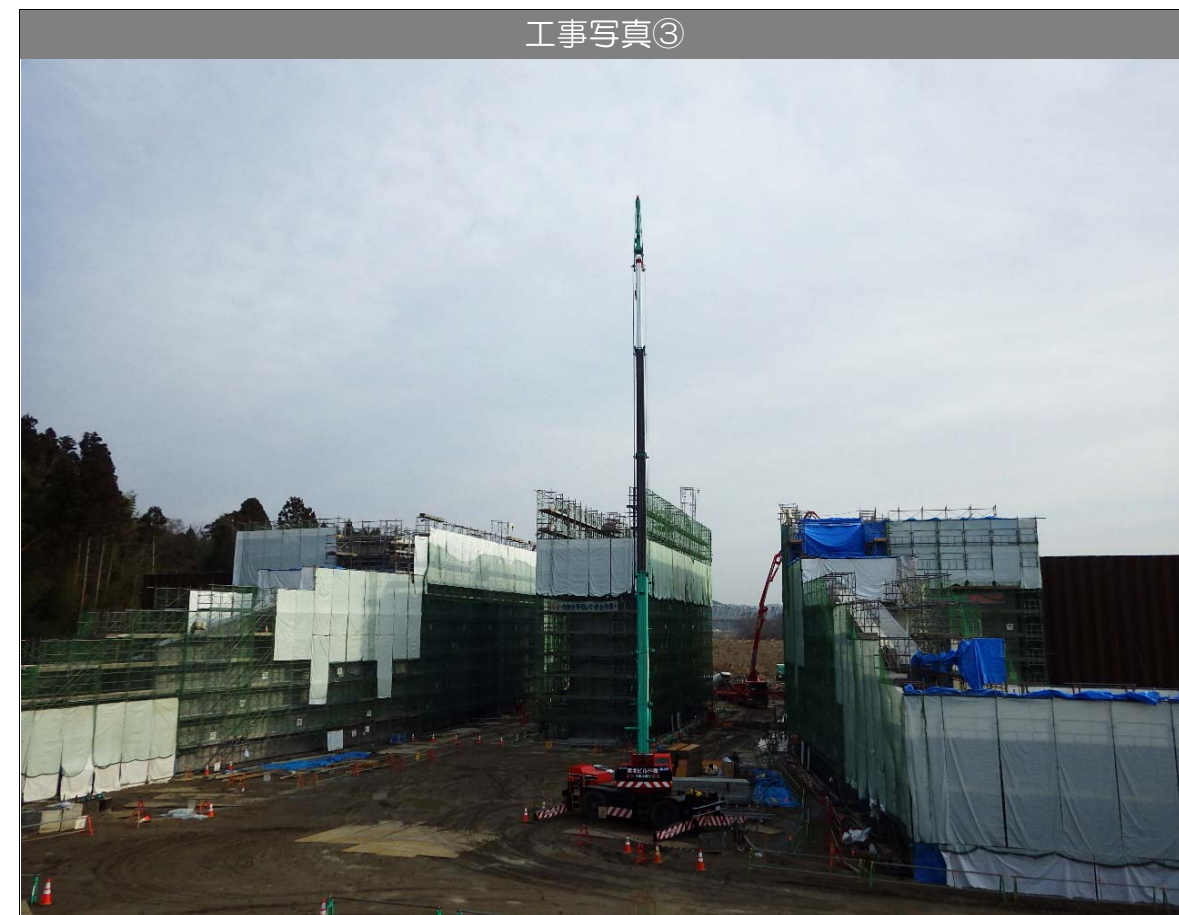
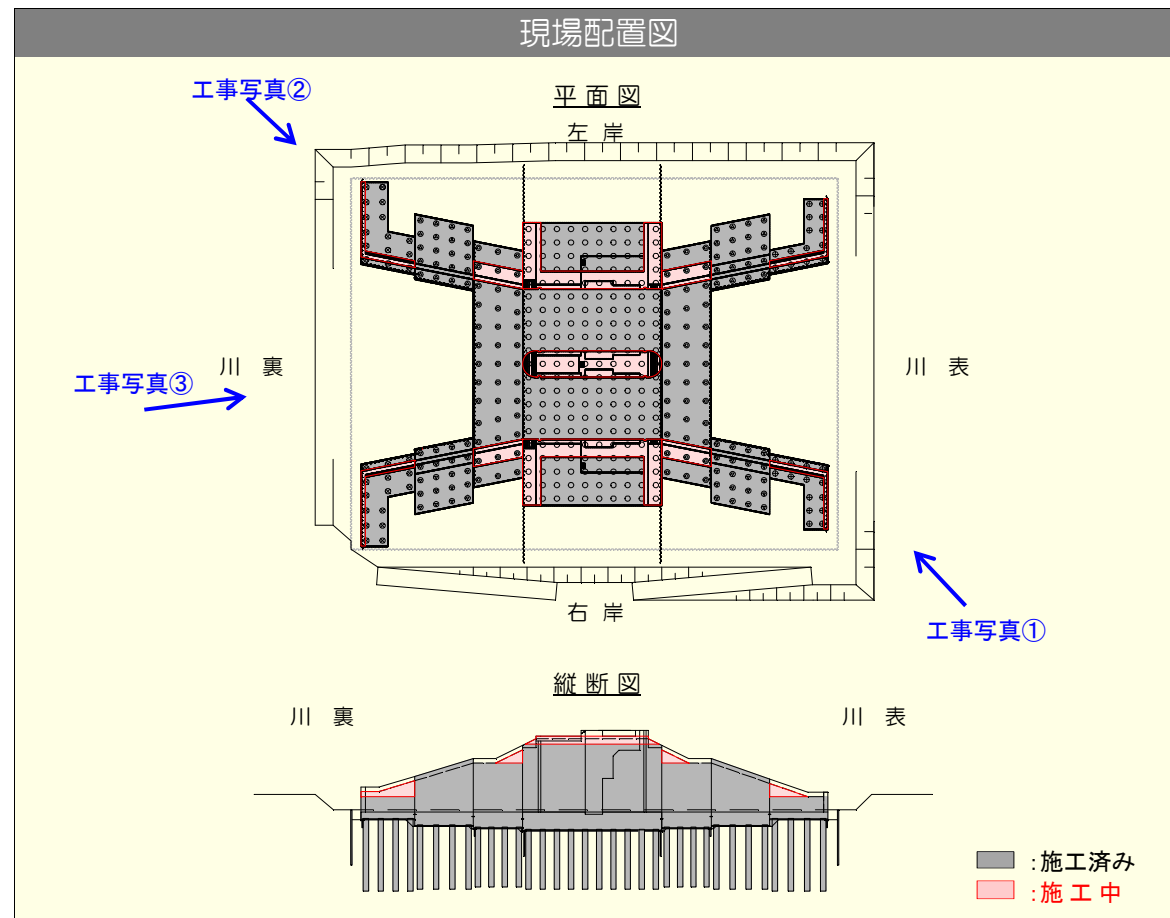
長島水門工事写真

(平成29年1月末：堰柱コンクリート、翼壁コンクリート)



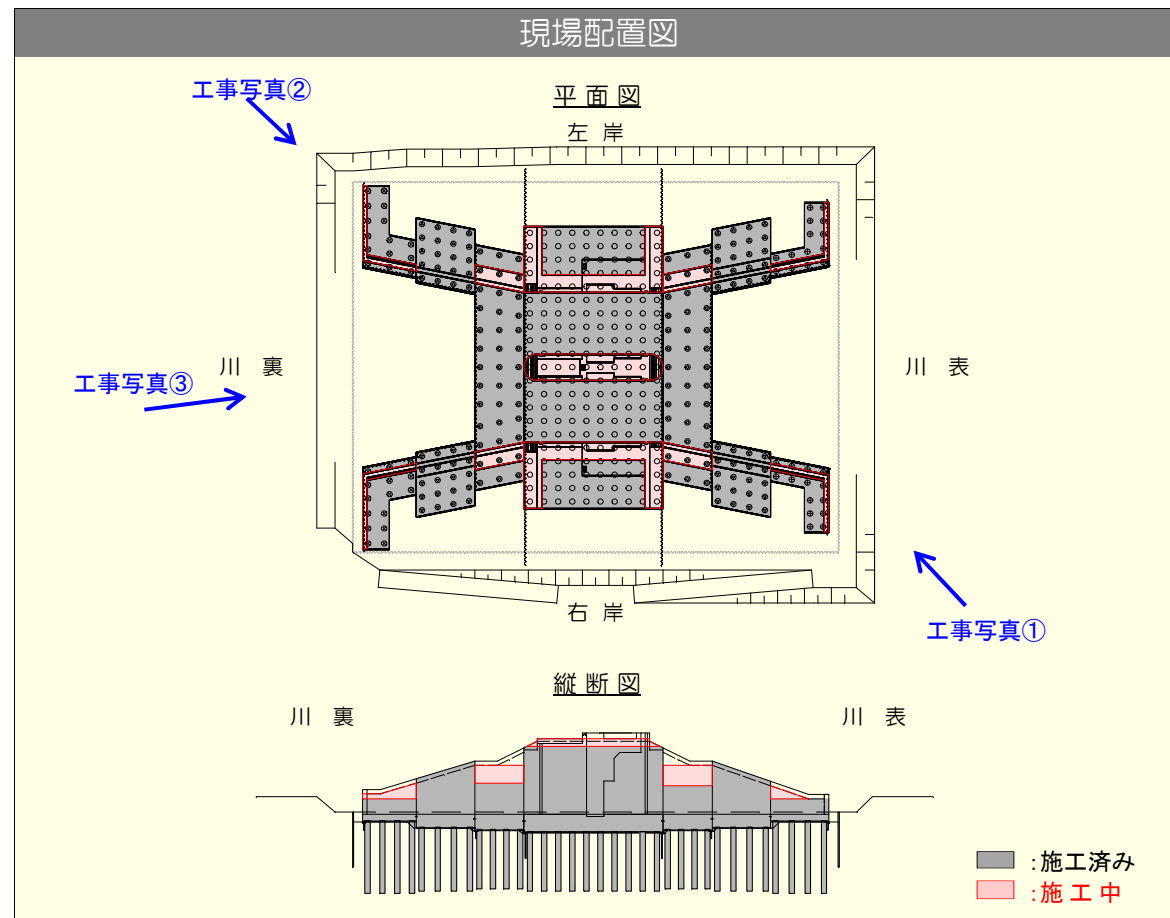
長島水門工事写真

(平成28年12月末：堰柱コンクリート、翼壁コンクリート)



長島水門工事写真

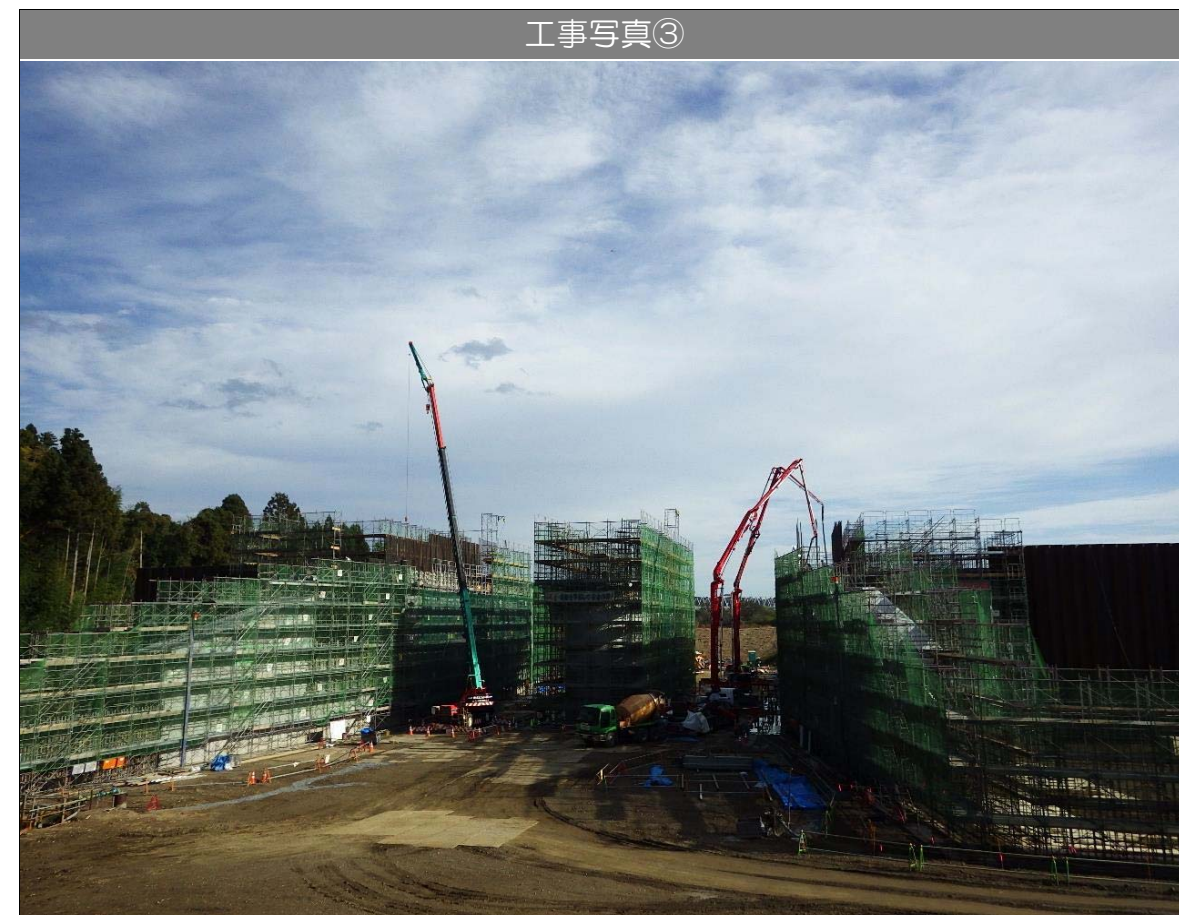
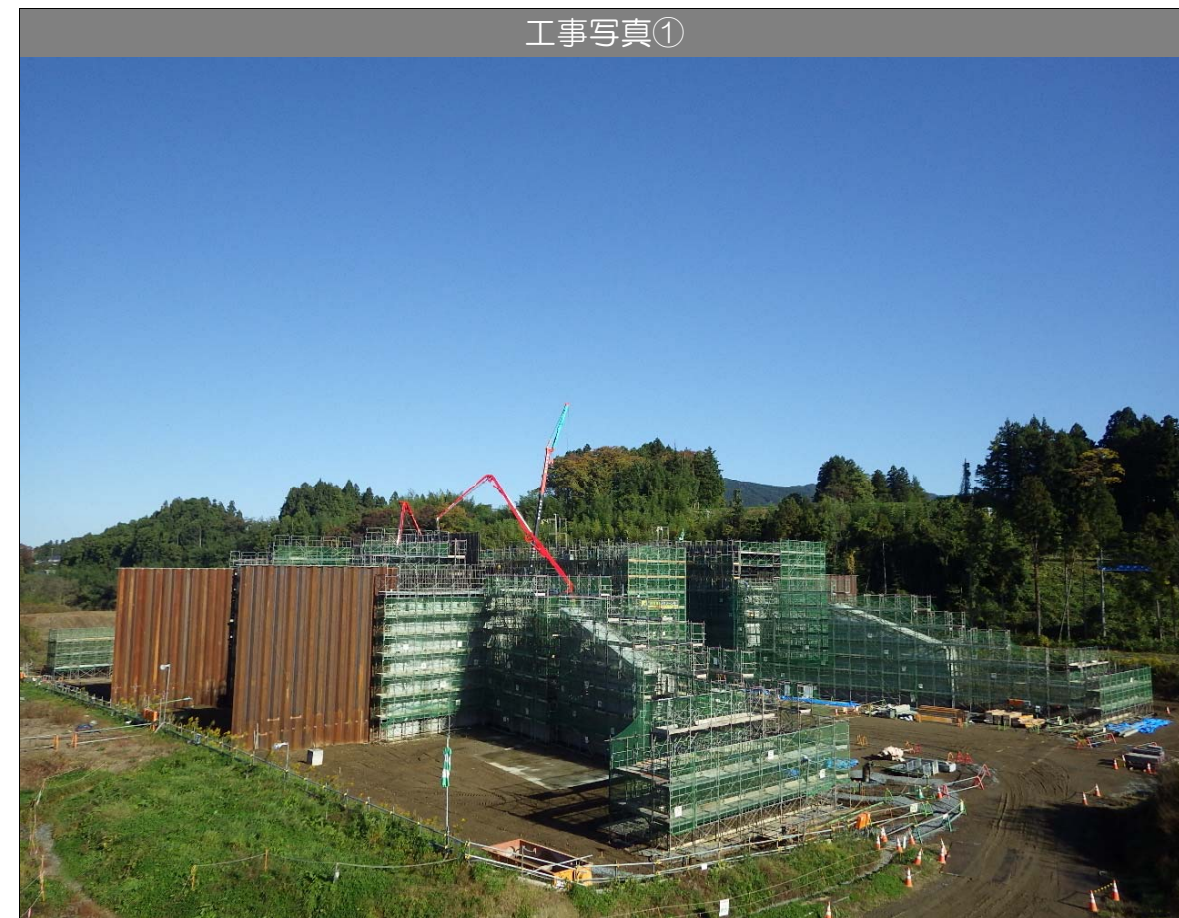
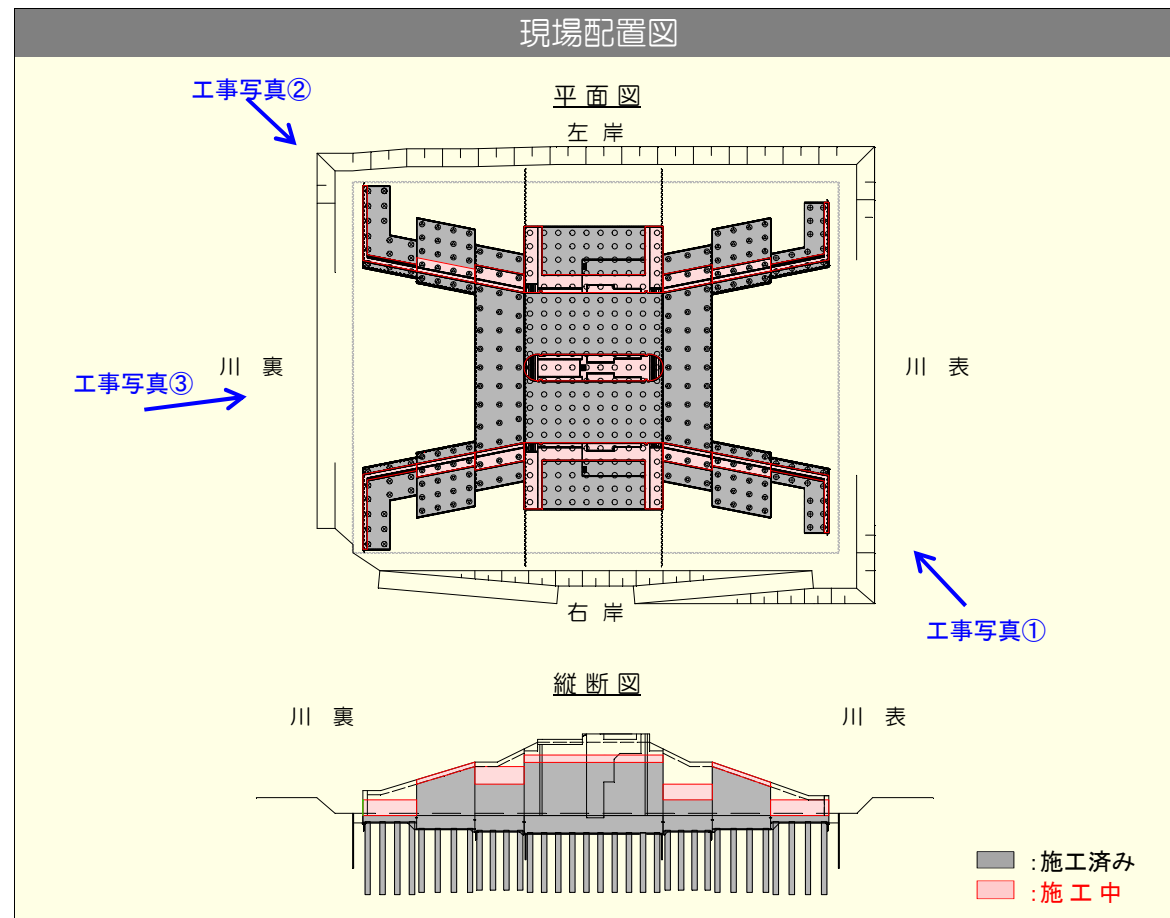
(平成28年11月末：堰柱コンクリート、翼壁コンクリート)



長島水門工事写真

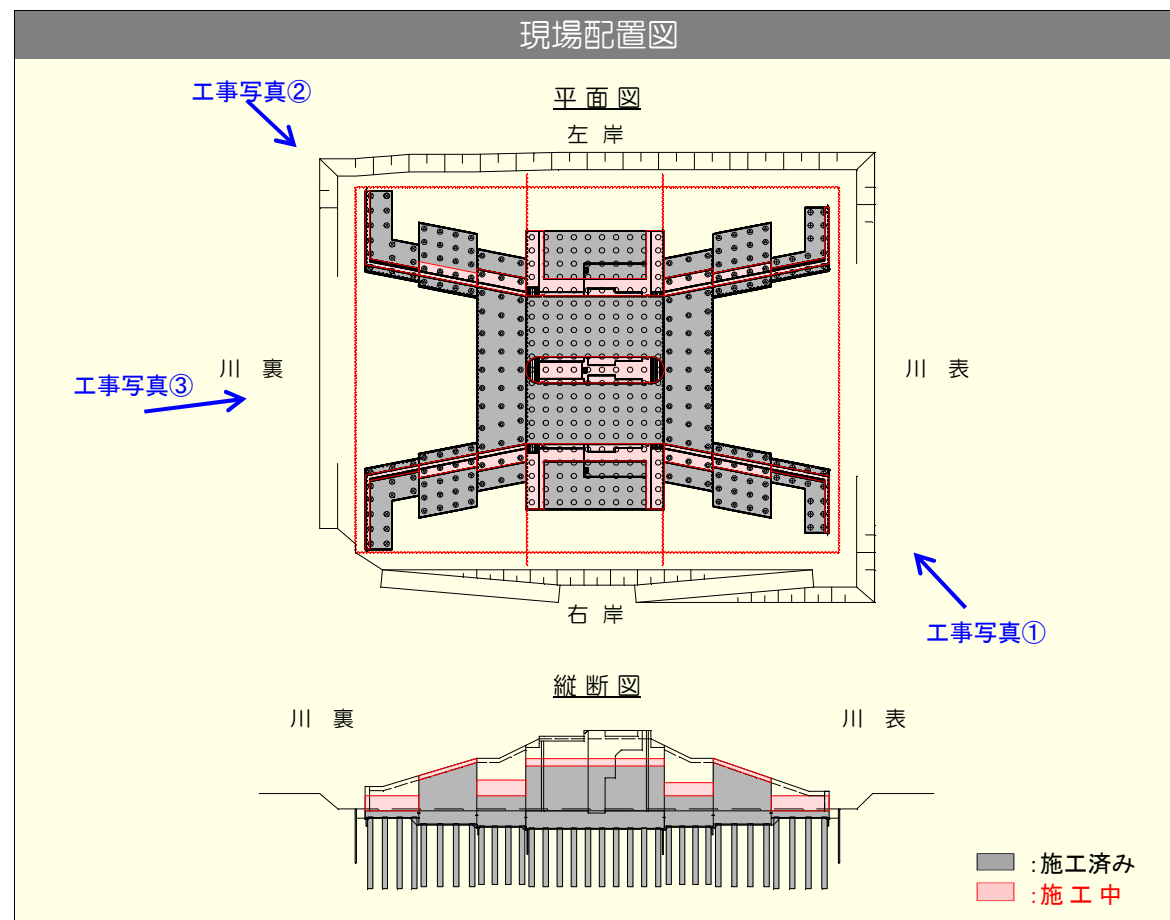
(平成28年10月末：堰柱コンクリート、翼壁コンクリート)

dasetu



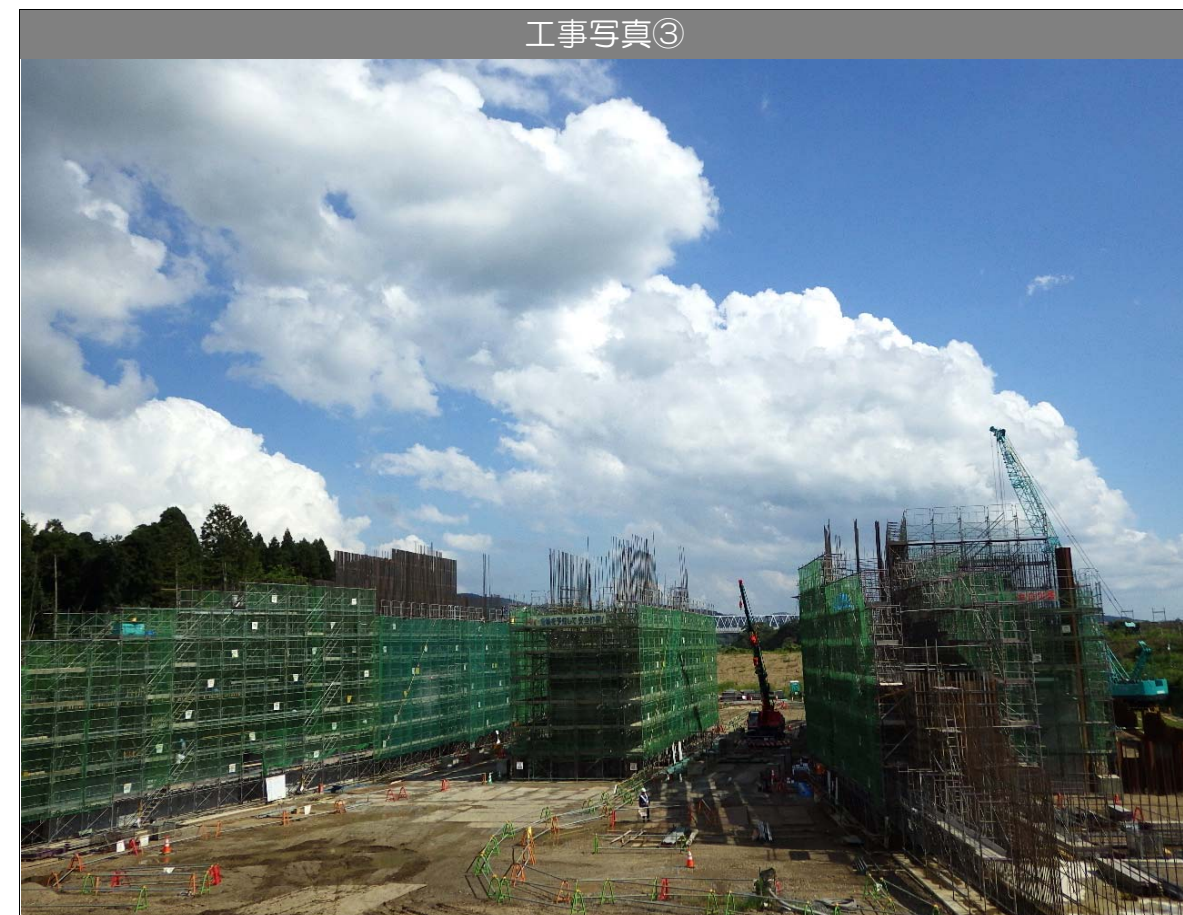
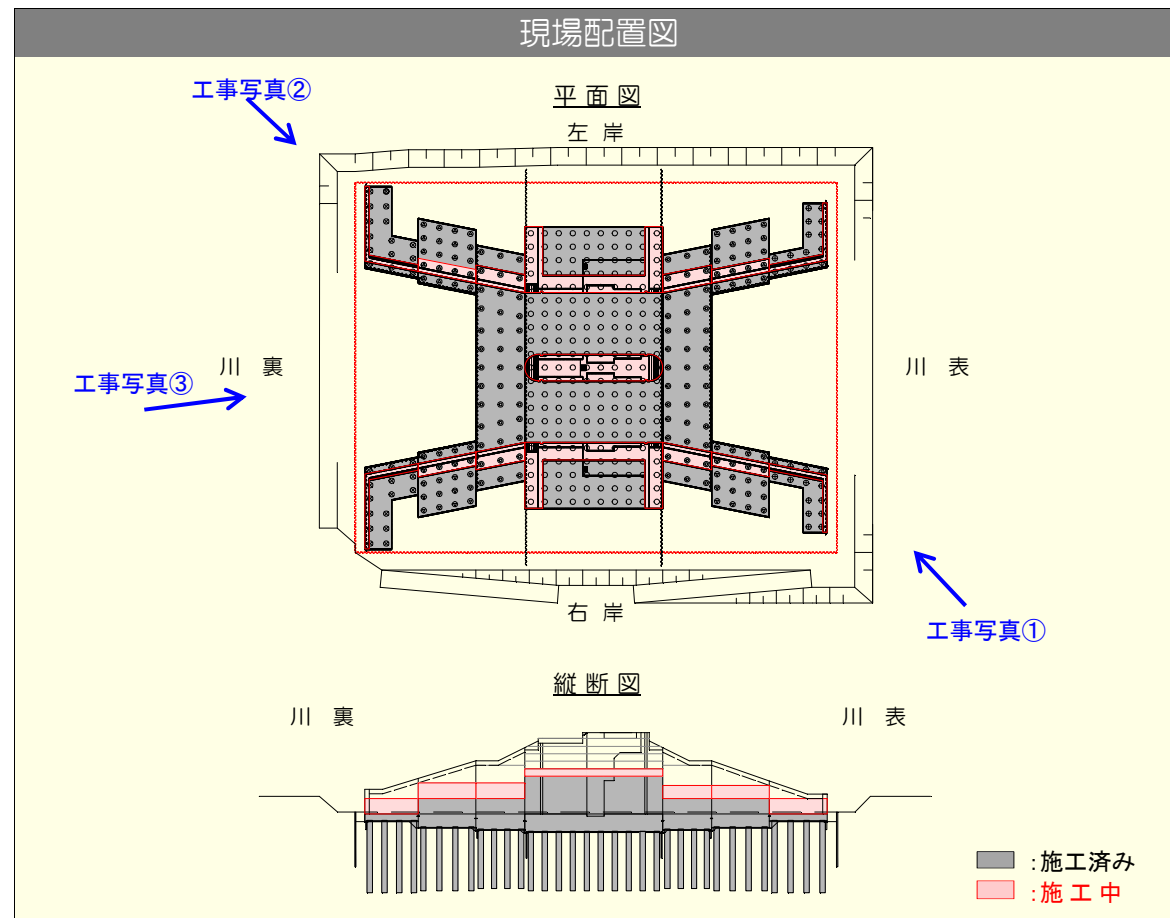
長島水門工事写真

(平成28年9月末：堰柱コンクリート、翼壁コンクリート、遮水矢板打設、土留矢板撤去)



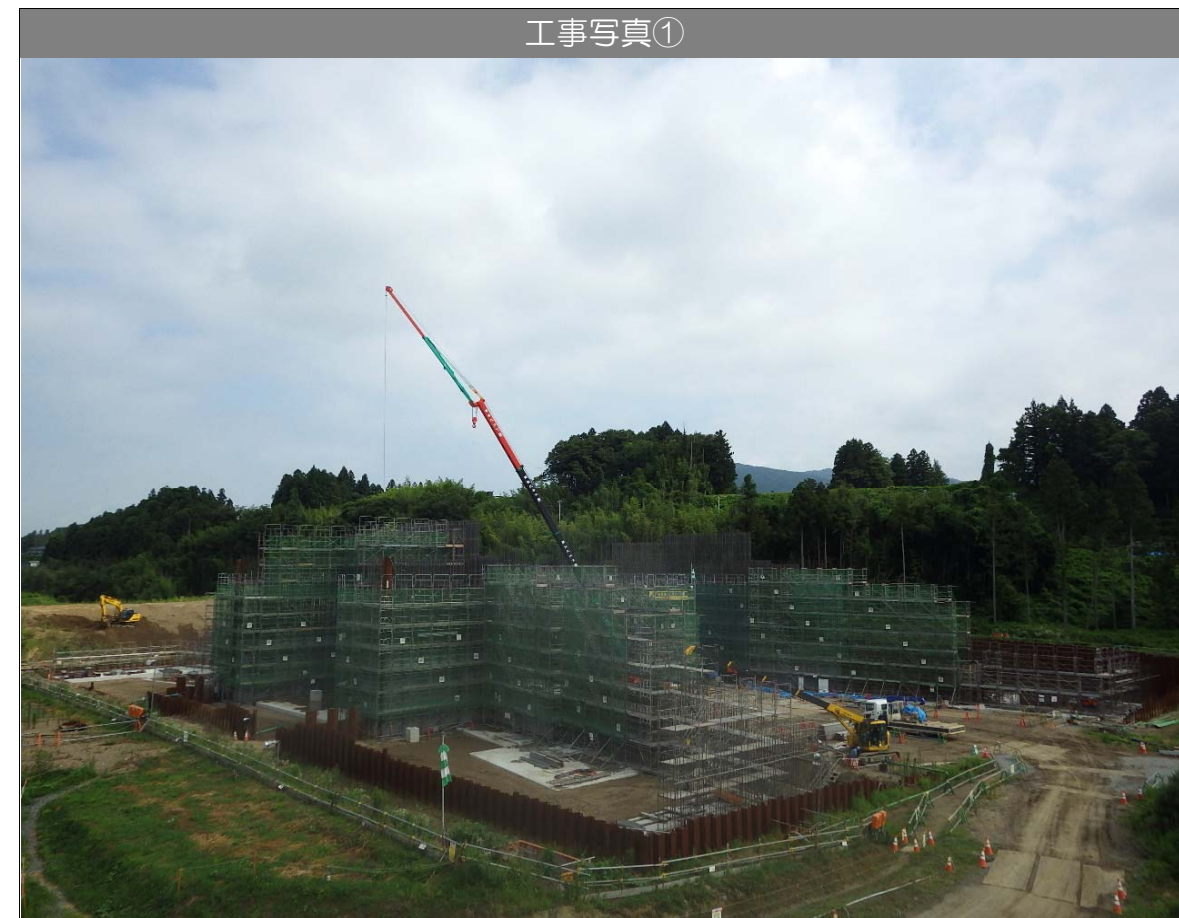
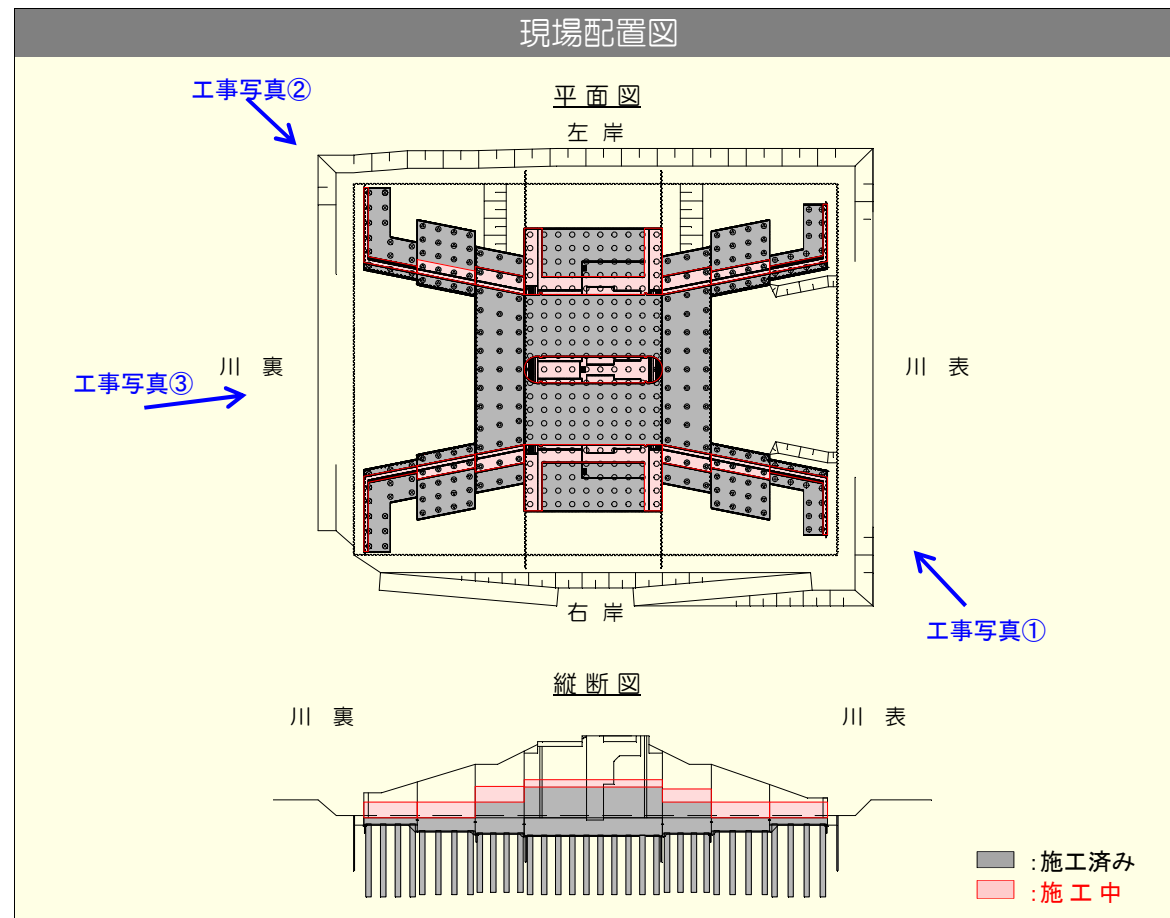
長島水門工事写真

(平成28年8月末：堰柱コンクリート、翼壁コンクリート、底版埋戻し、土留矢板撤去)



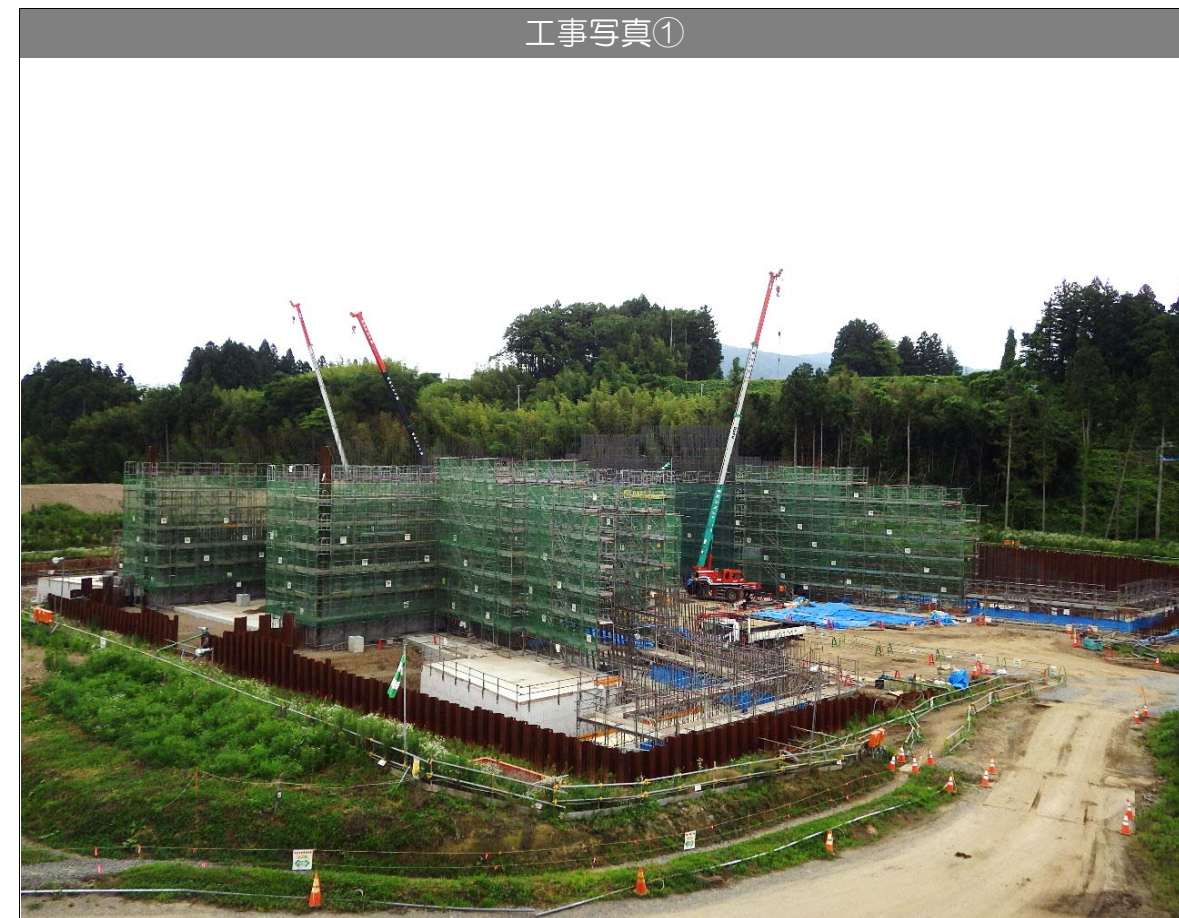
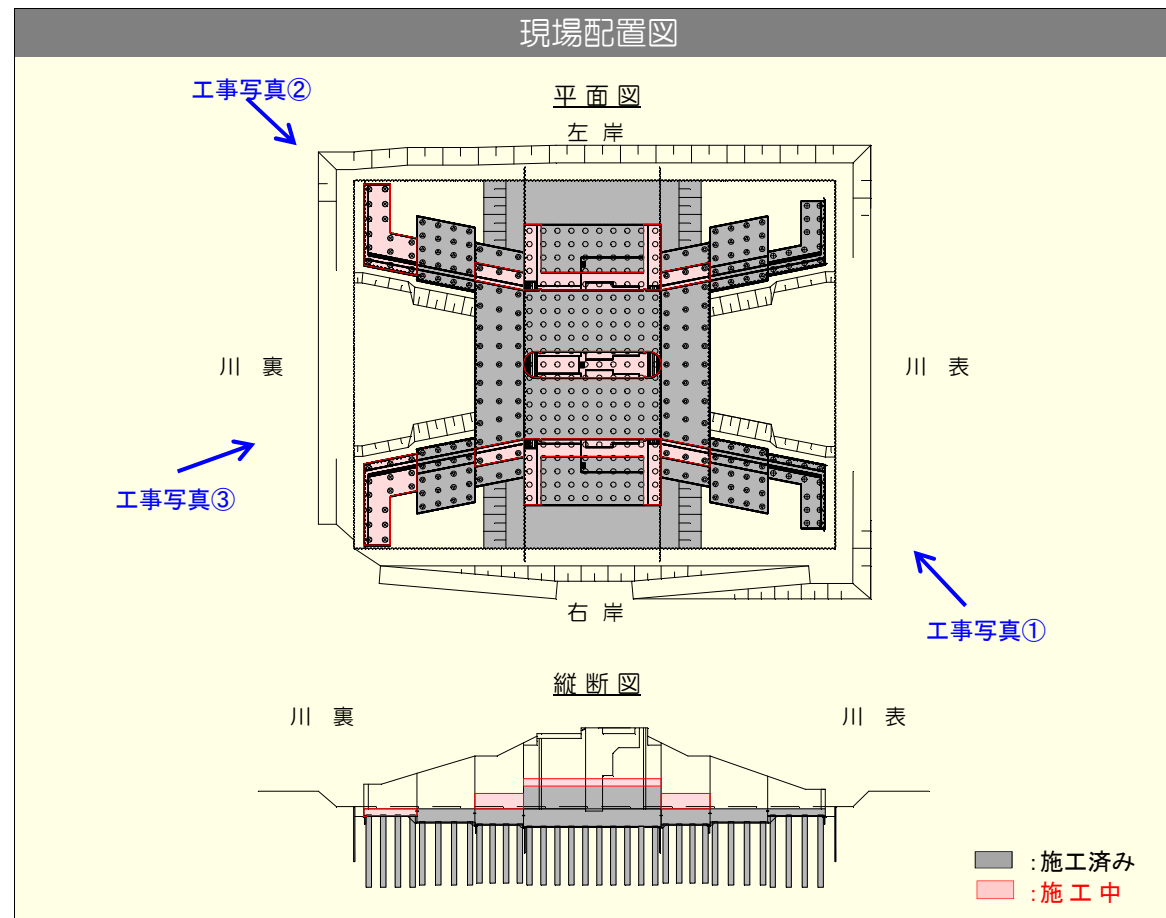
長島水門工事写真

(平成28年7月末：堰柱コンクリート、翼壁コンクリート、底板埋戻し)



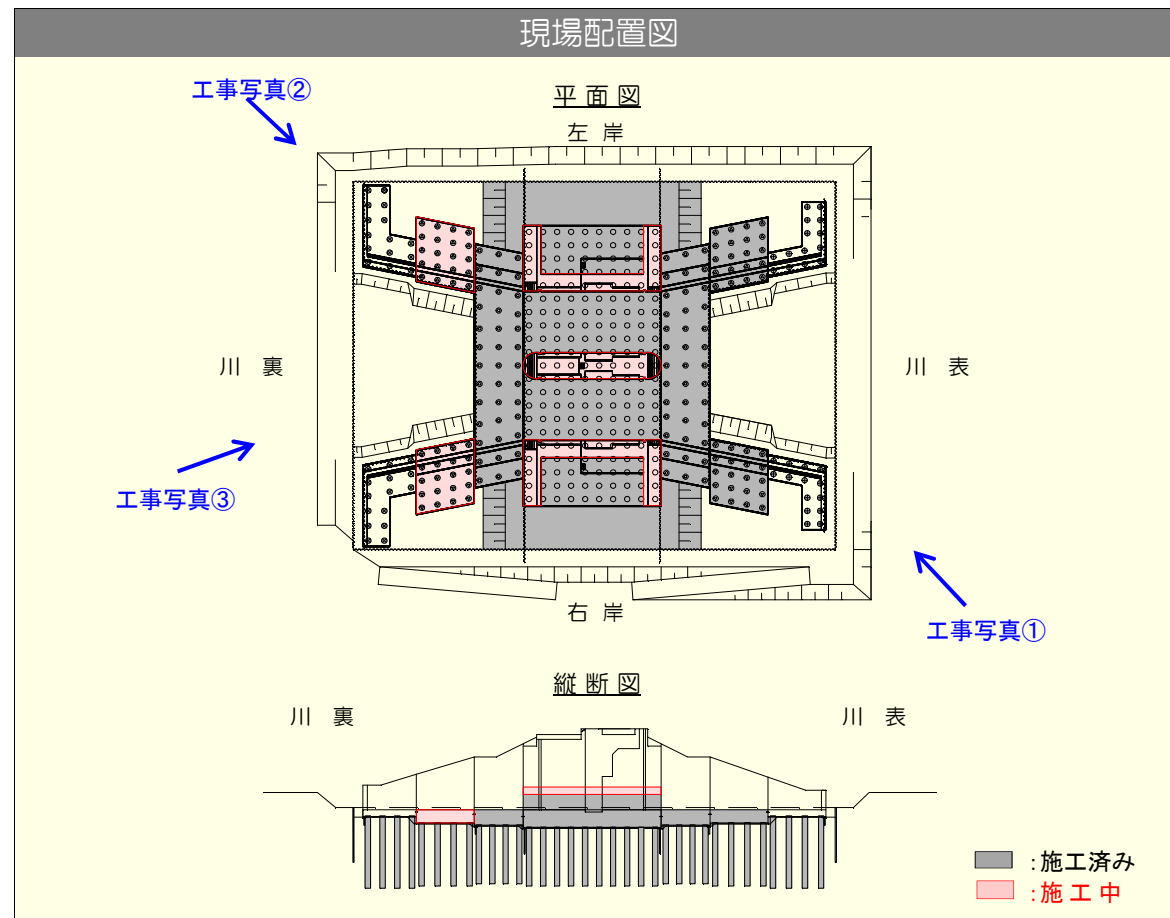
長島水門工事写真

(平成28年6月末：堰柱コンクリート、翼壁コンクリート)



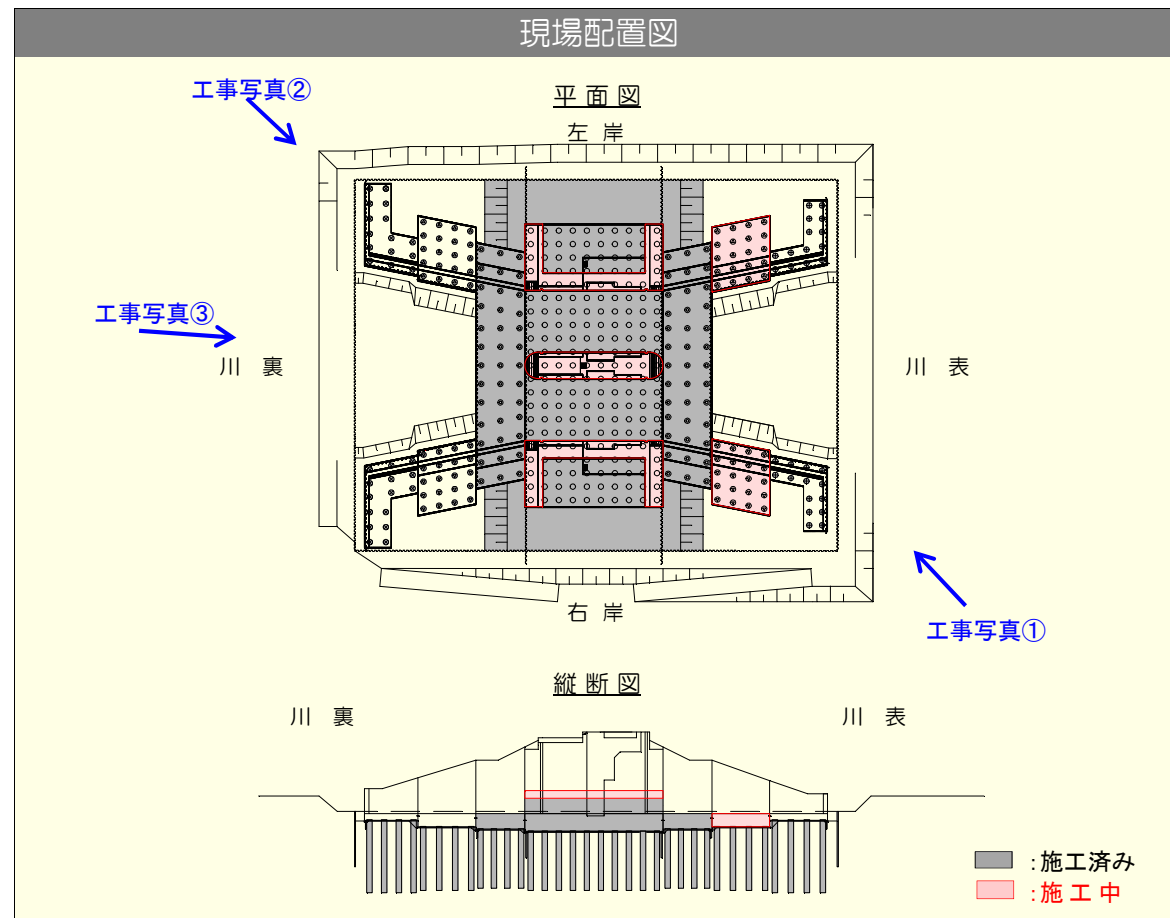
長島水門工事写真

(平成28年5月末：堰柱コンクリート、翼壁コンクリート)



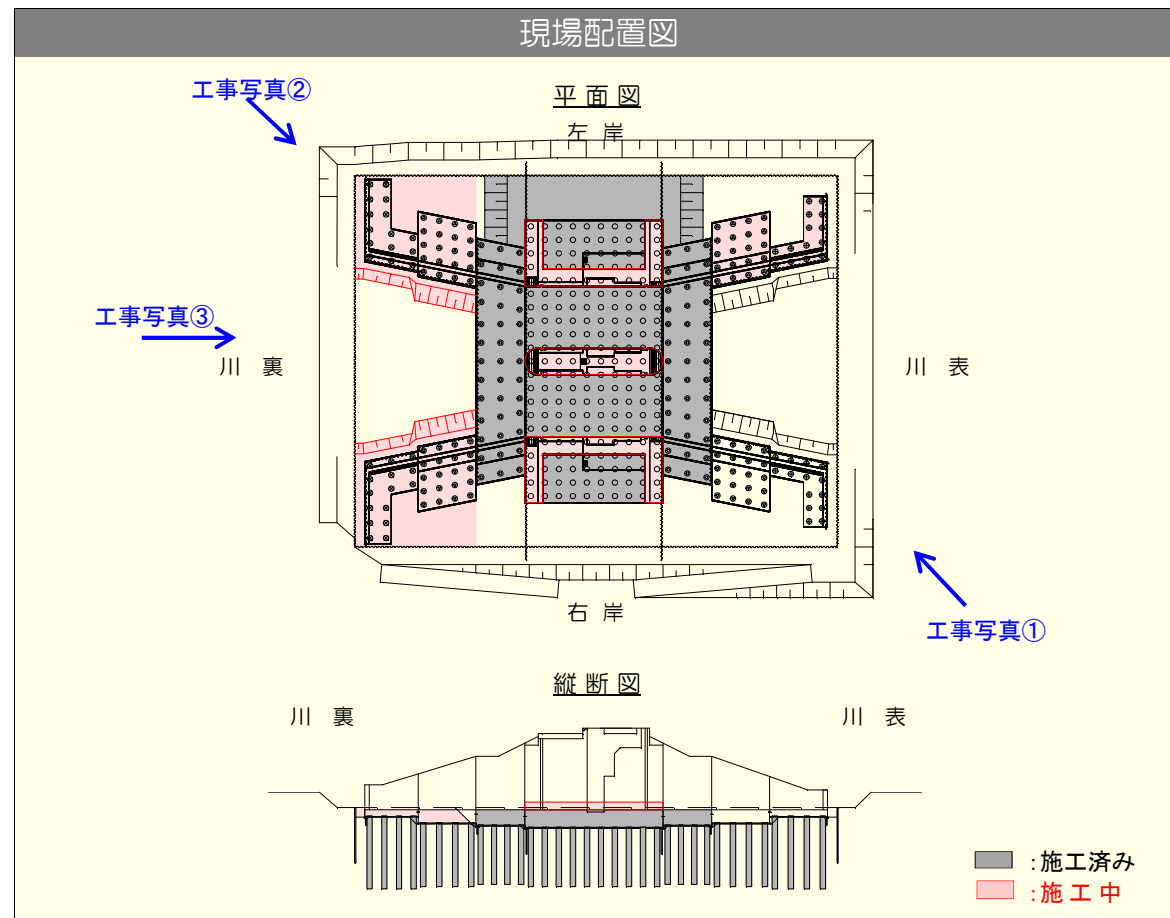
長島水門工事写真

(平成28年4月末：堰柱コンクリート、翼壁底板コンクリート)



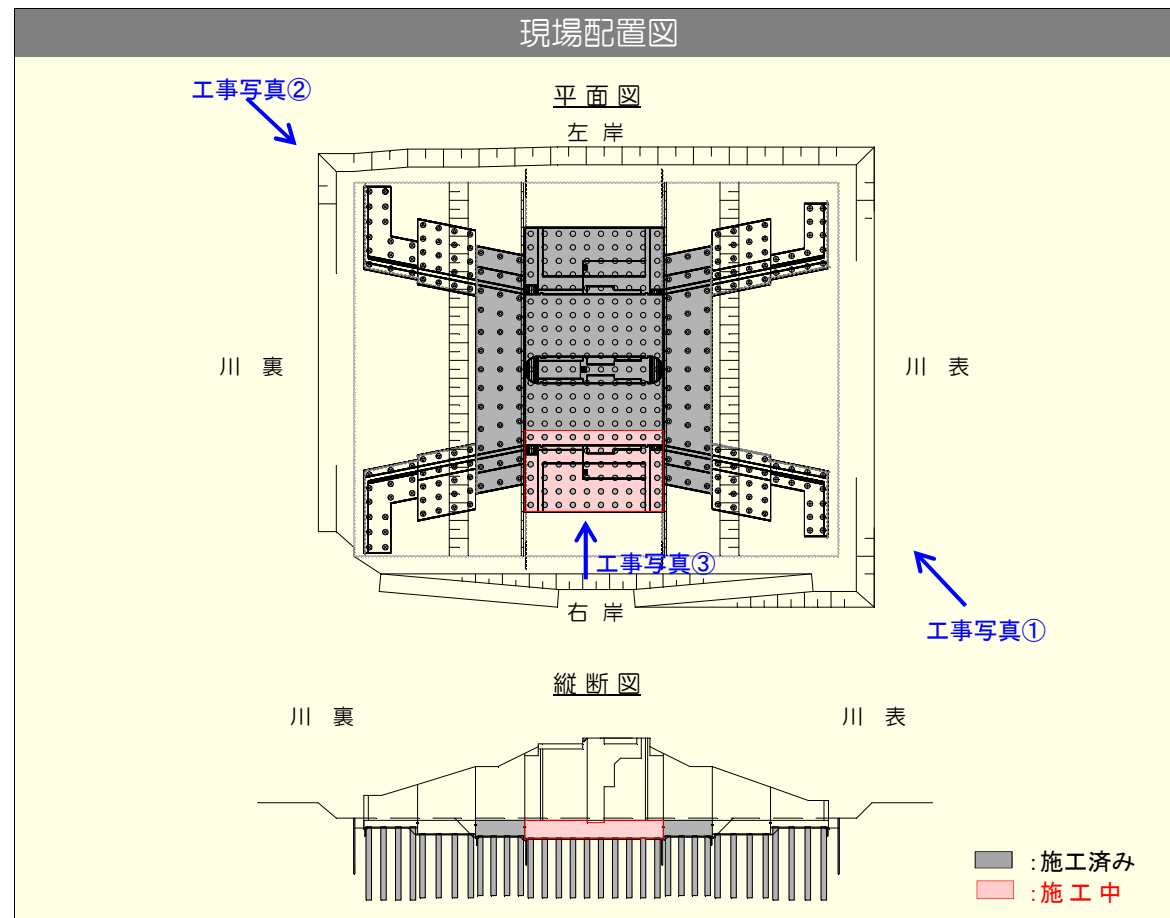
長島水門工事写真

(平成28年3月末：堰柱コンクリート、2次掘削)



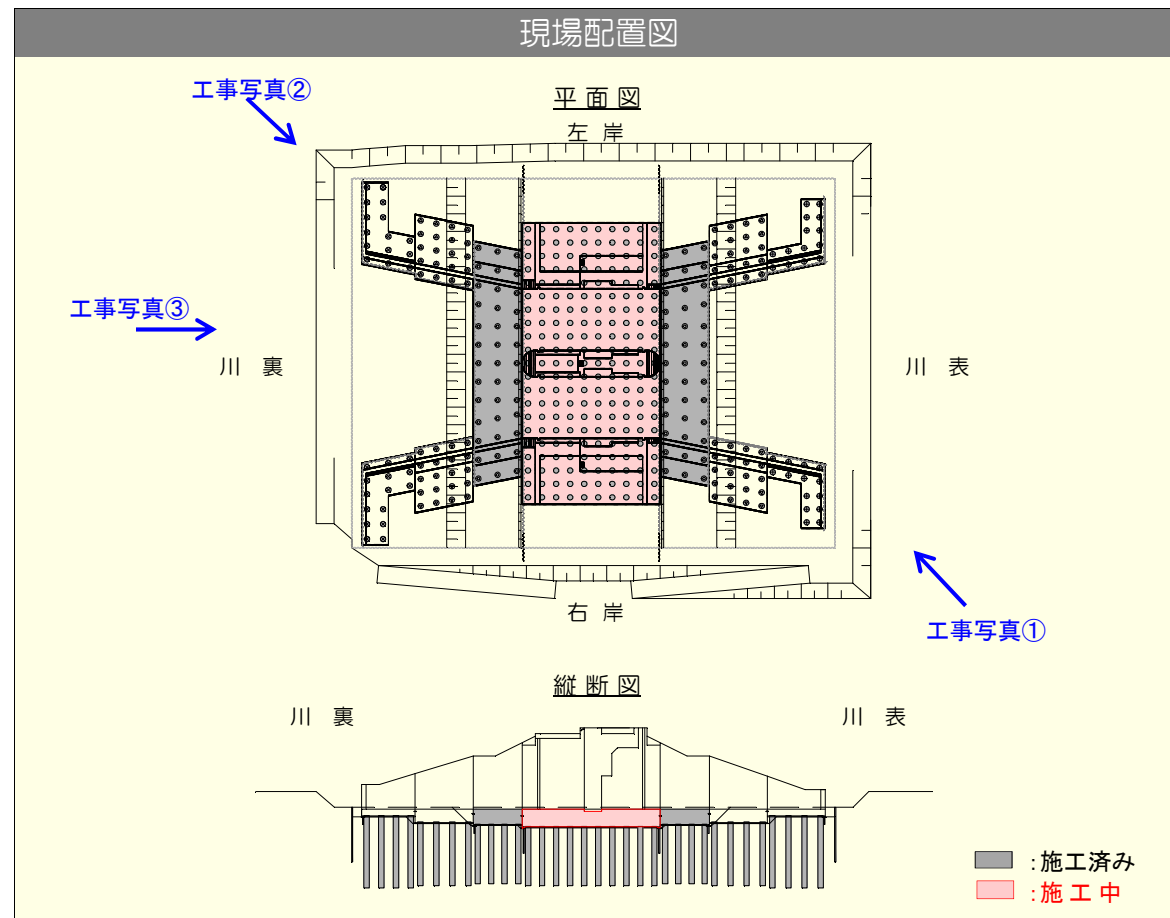
長島水門工事写真

(平成28年2月末：堰柱底版コンクリート)



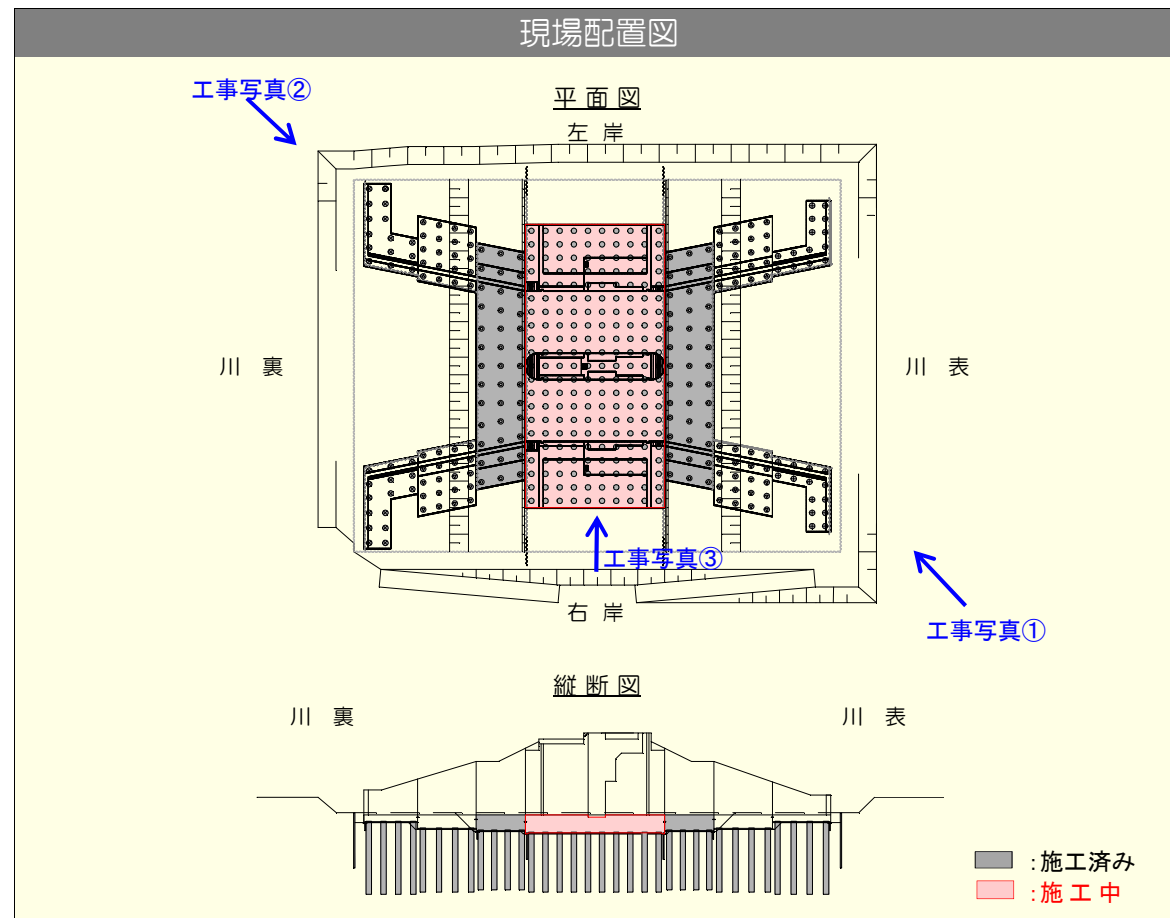
長島水門工事写真

(平成28年1月末：堰柱底版コンクリート)



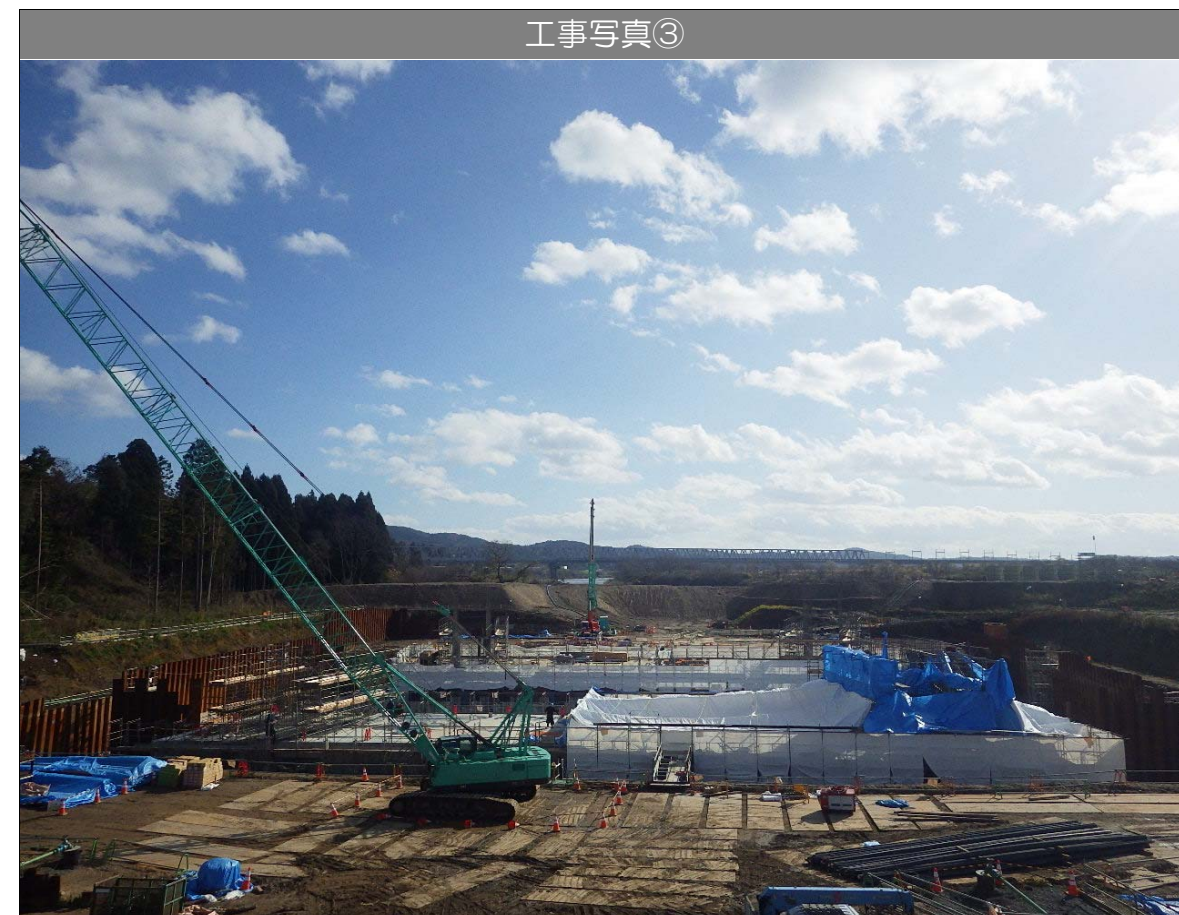
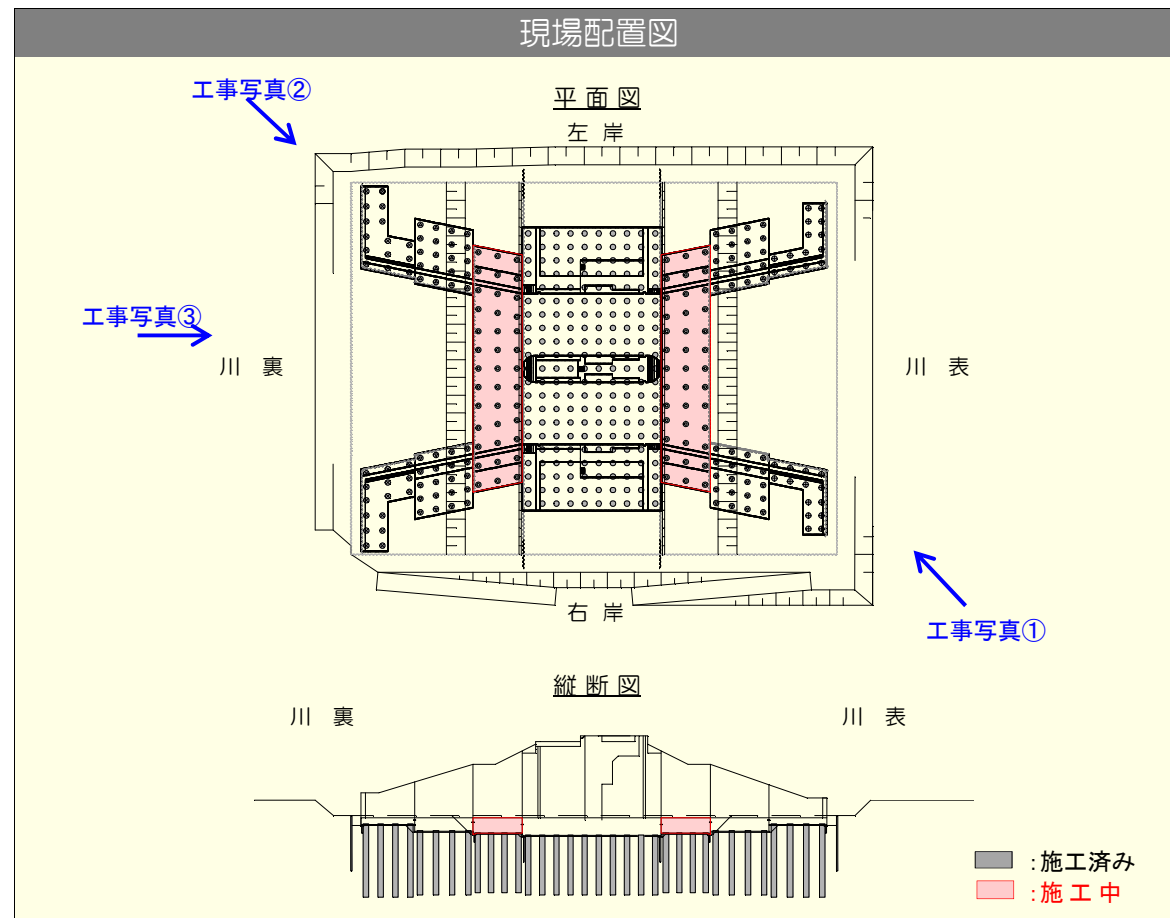
長島水門工事写真

(平成27年12月末：堰柱底版コンクリート)



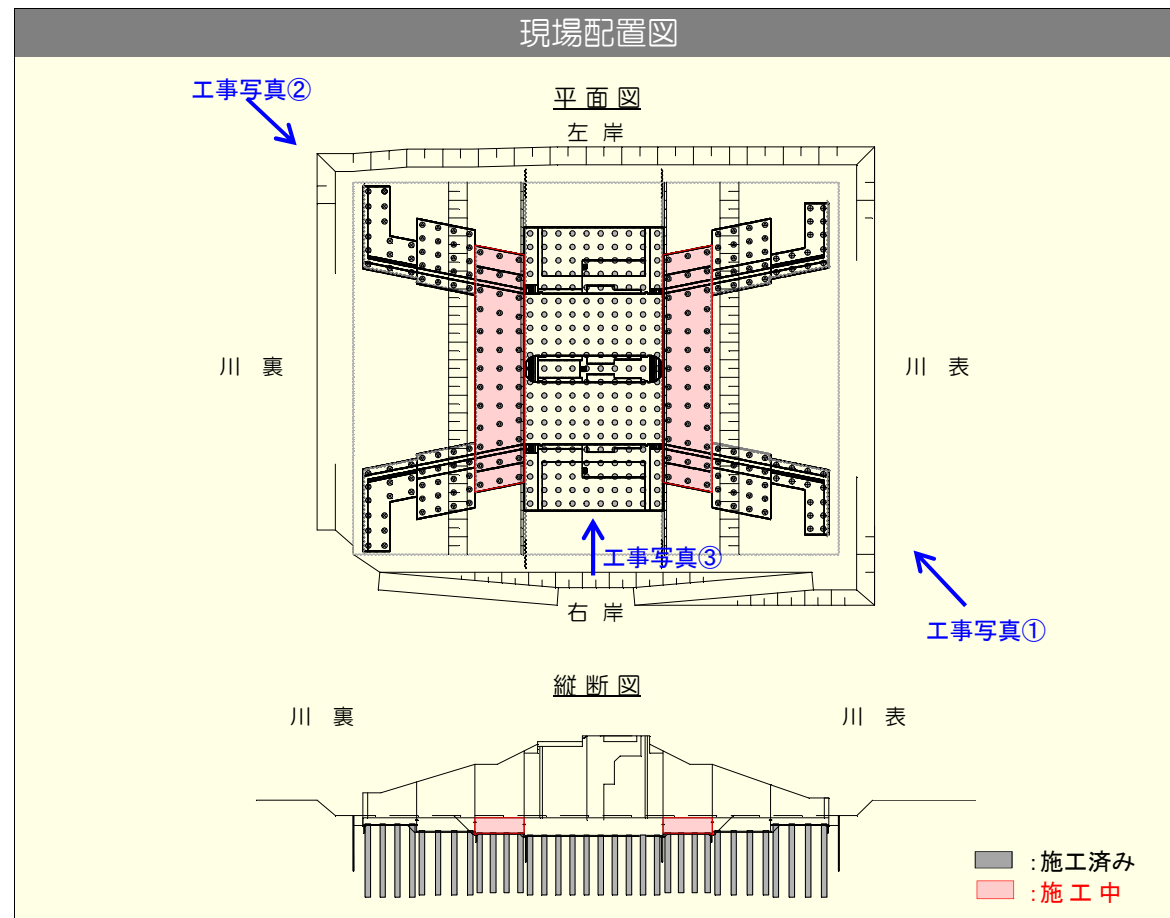
長島水門工事写真

(平成27年11月末：翼壁底板コンクリート)



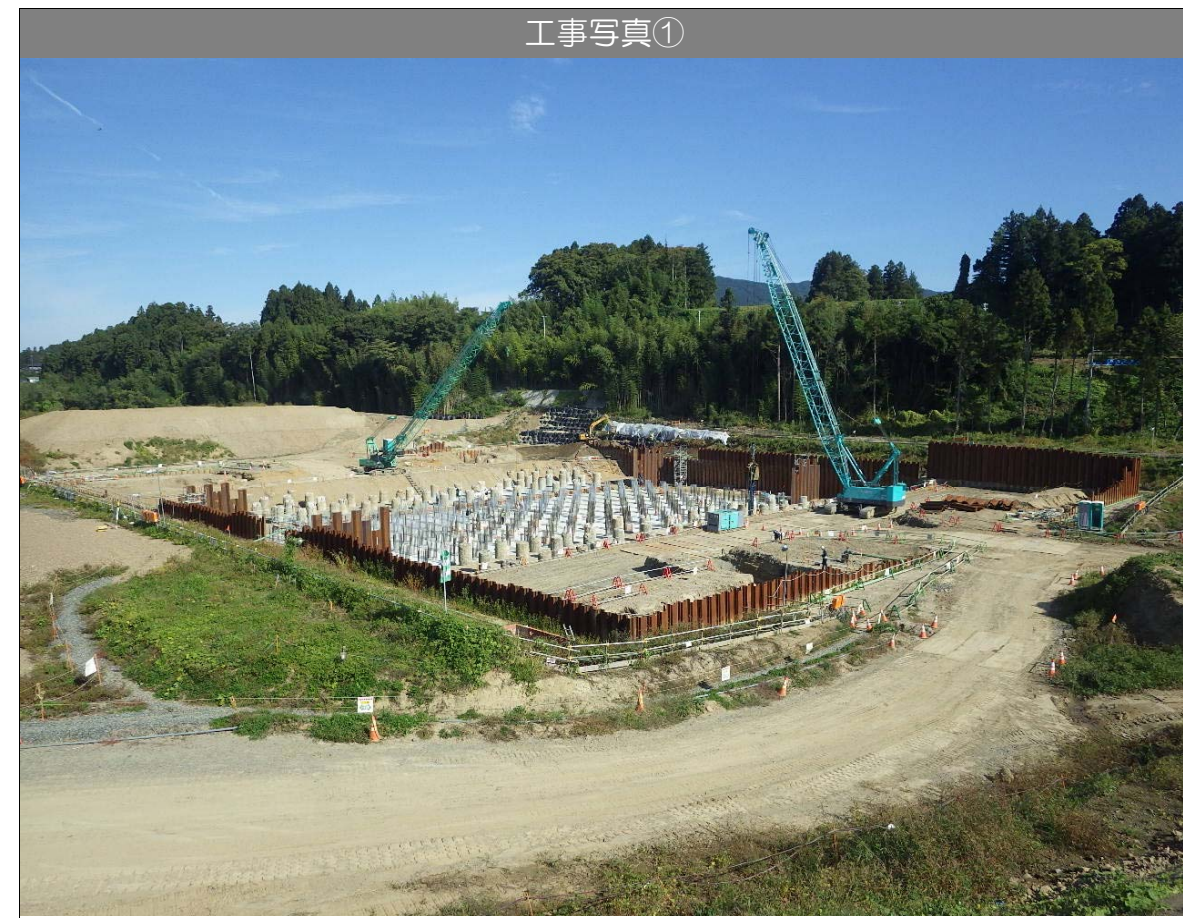
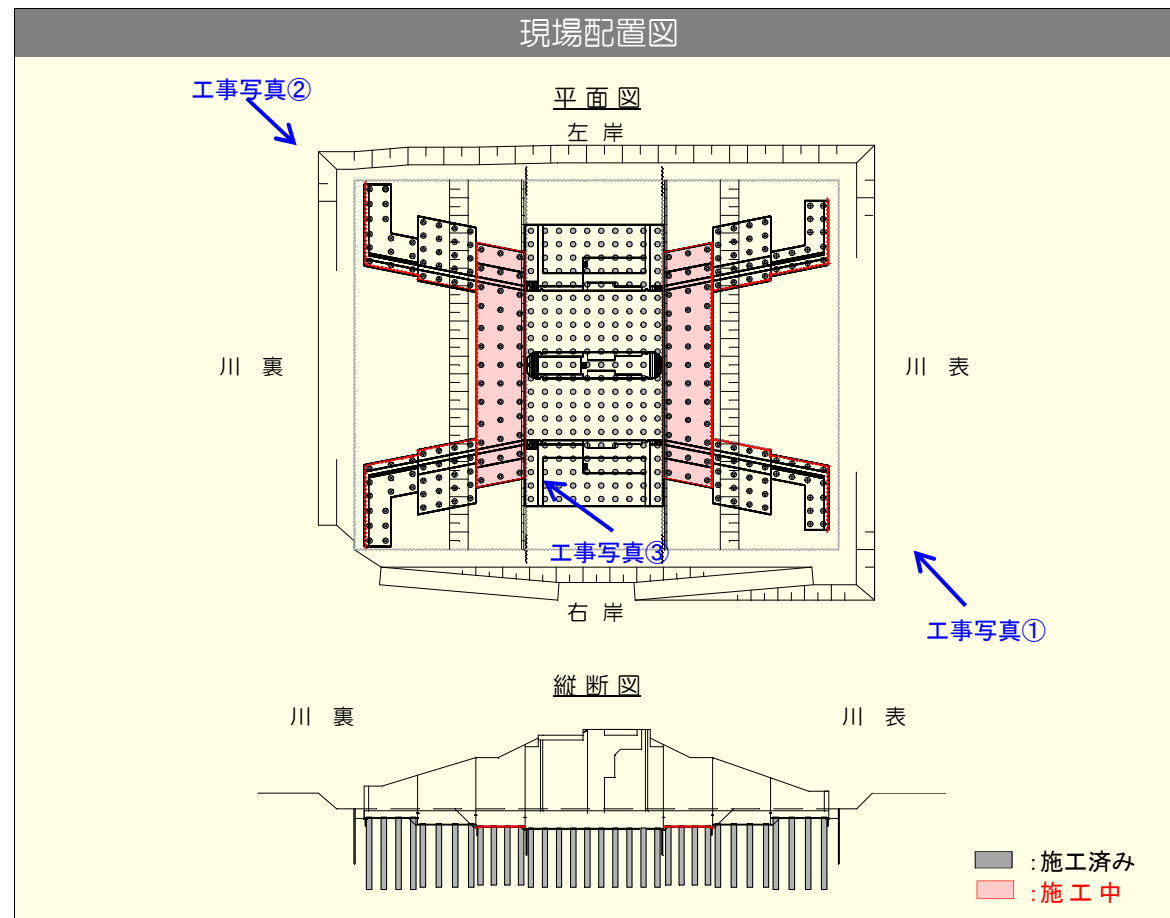
長島水門工事写真

(平成27年10月末：翼壁底板コンクリート)



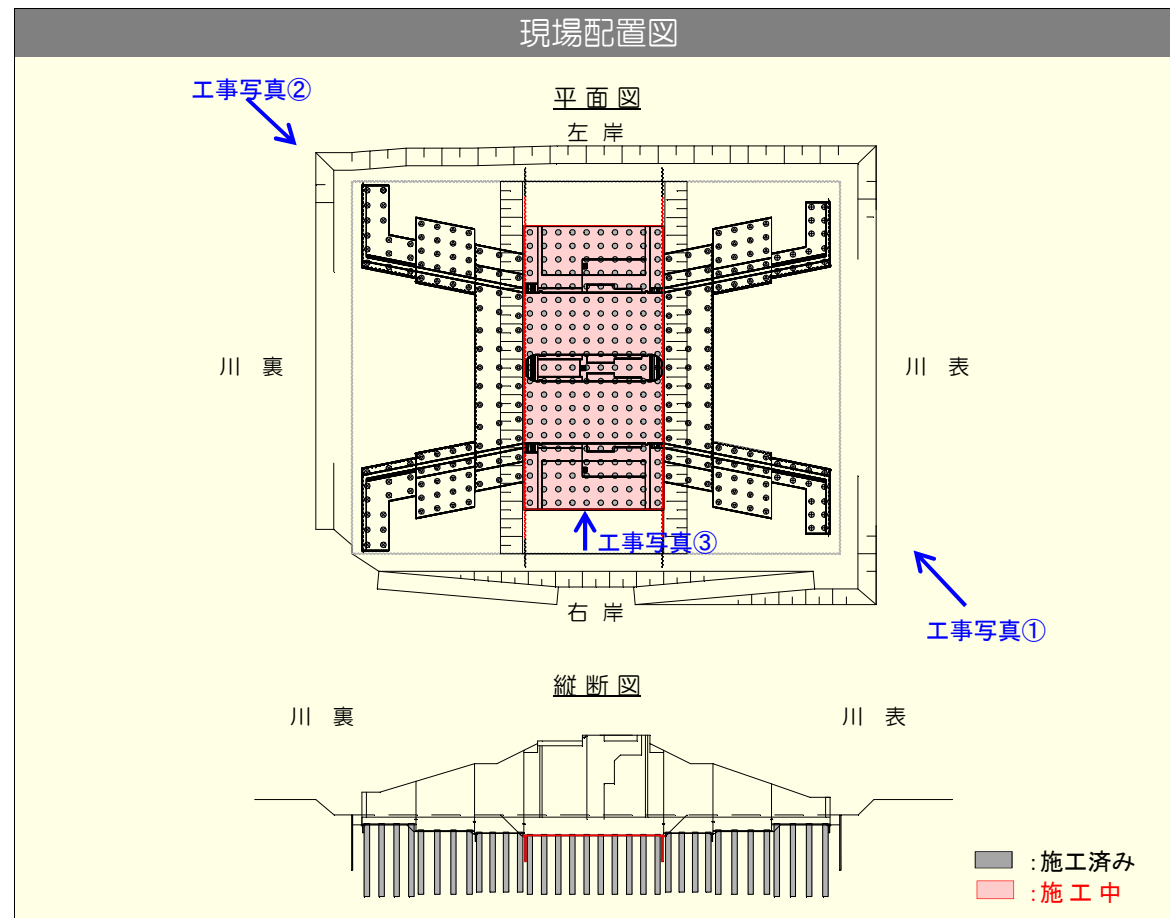
長島水門工事写真

(平成27年9月末：遮水矢板打設、翼壁均しコンクリート)



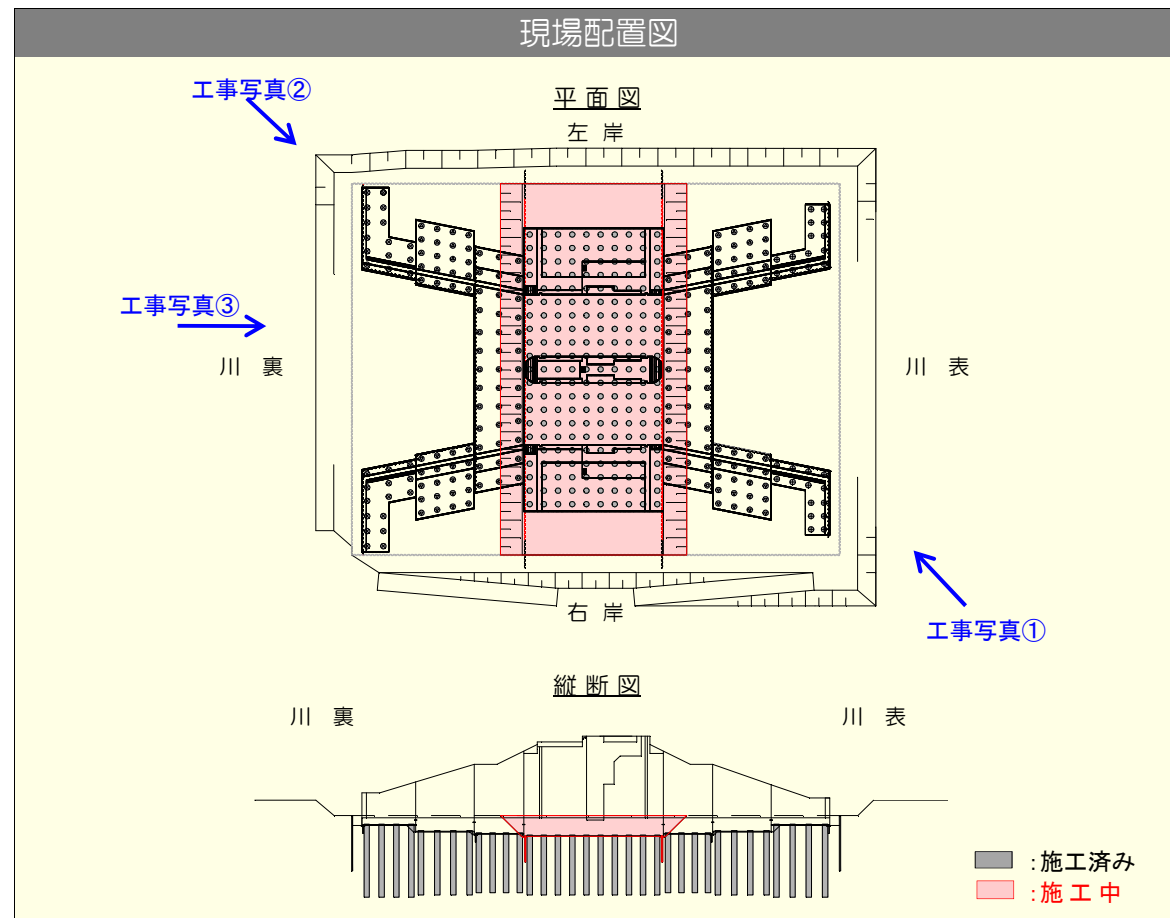
長島水門工事写真

(平成27年8月末：堰柱均しコンクリート、遮水矢板打設、杭頭処理)



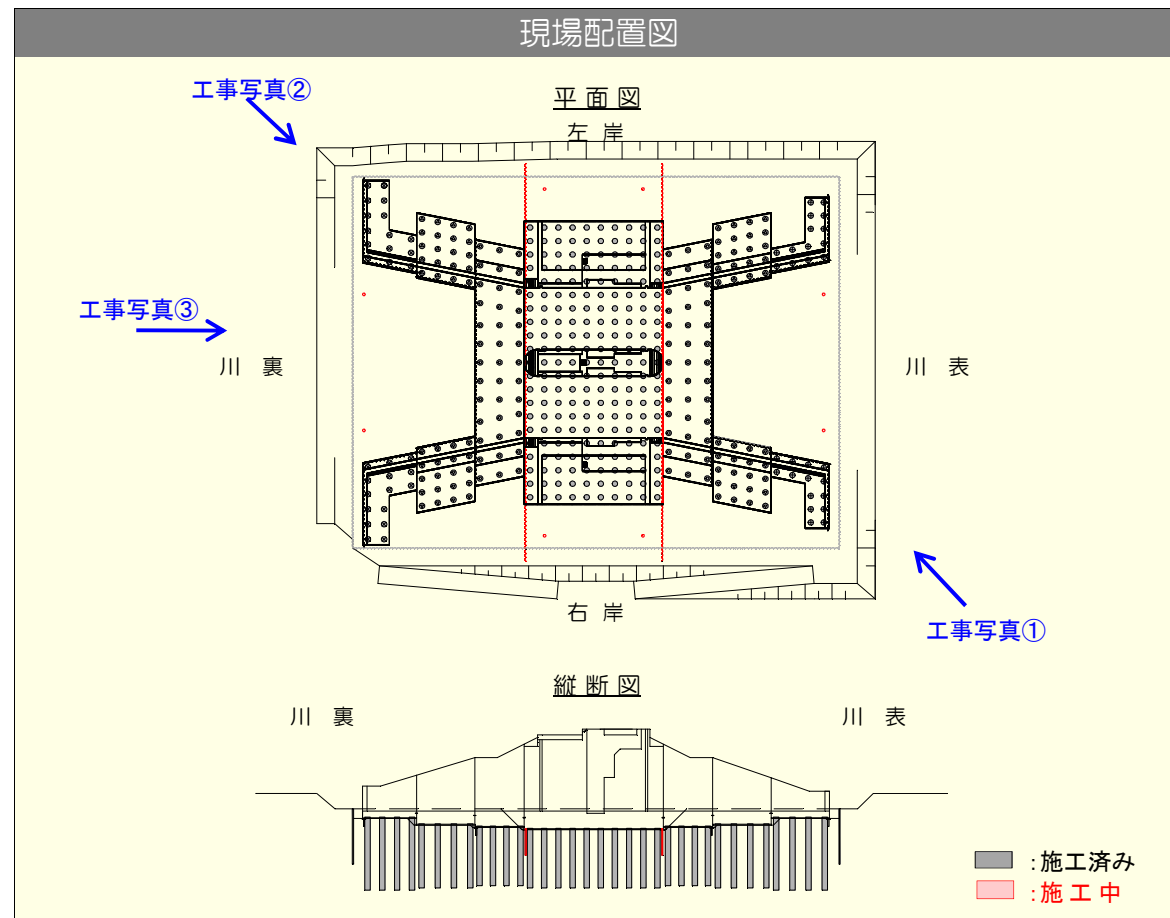
長島水門工事写真

(平成27年7月末：2次掘削，遮水矢板打設)



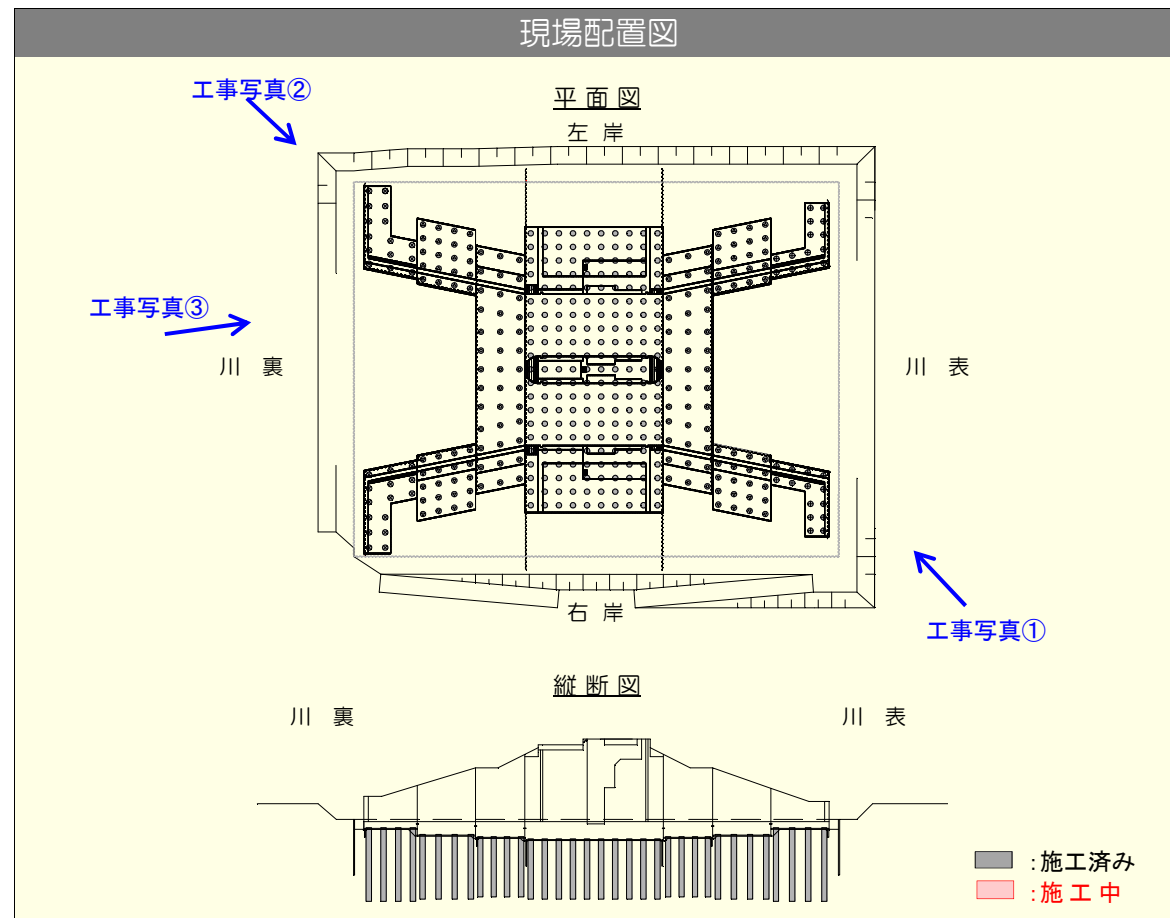
長島水門工事写真

(平成27年6月末：地中障害物撤去、ディープウェル設置)



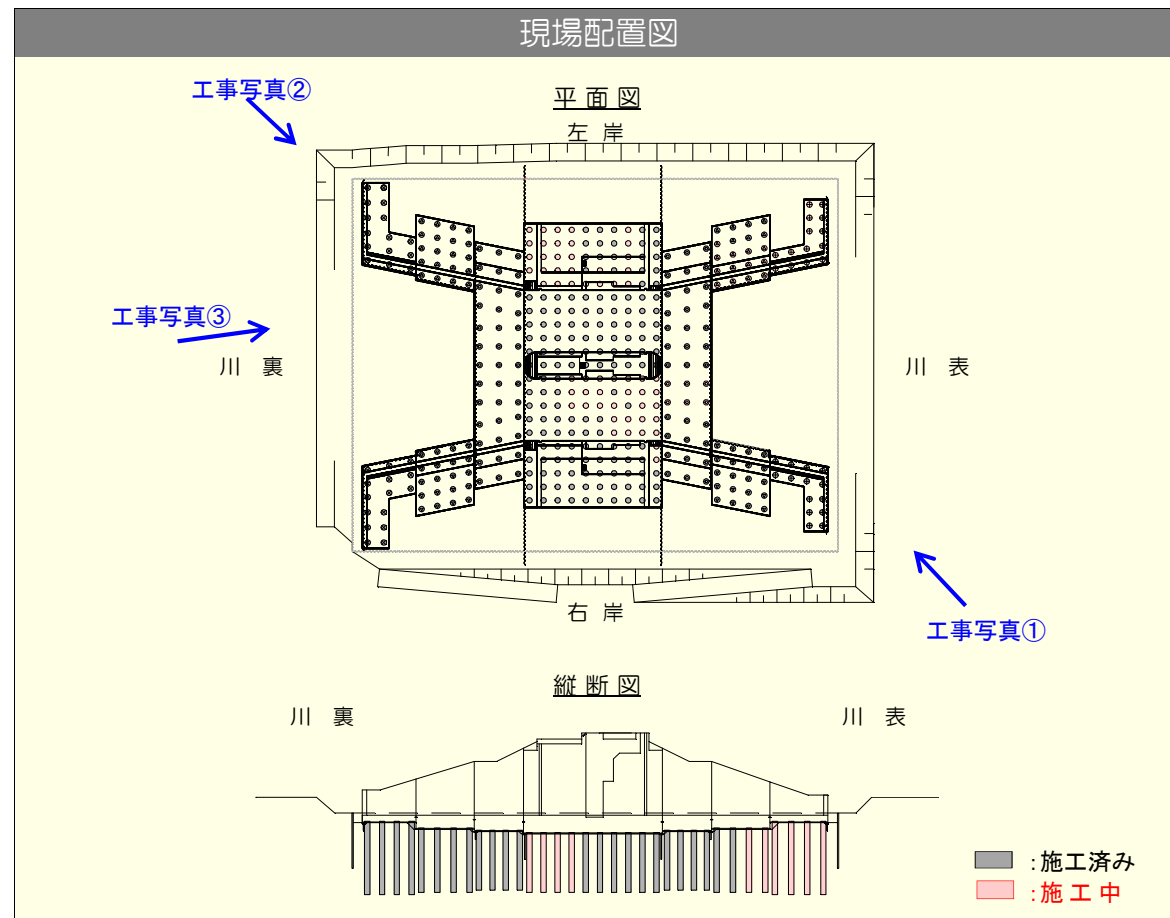
長島水門工事写真

(平成28年5月末：場所打ち杭)



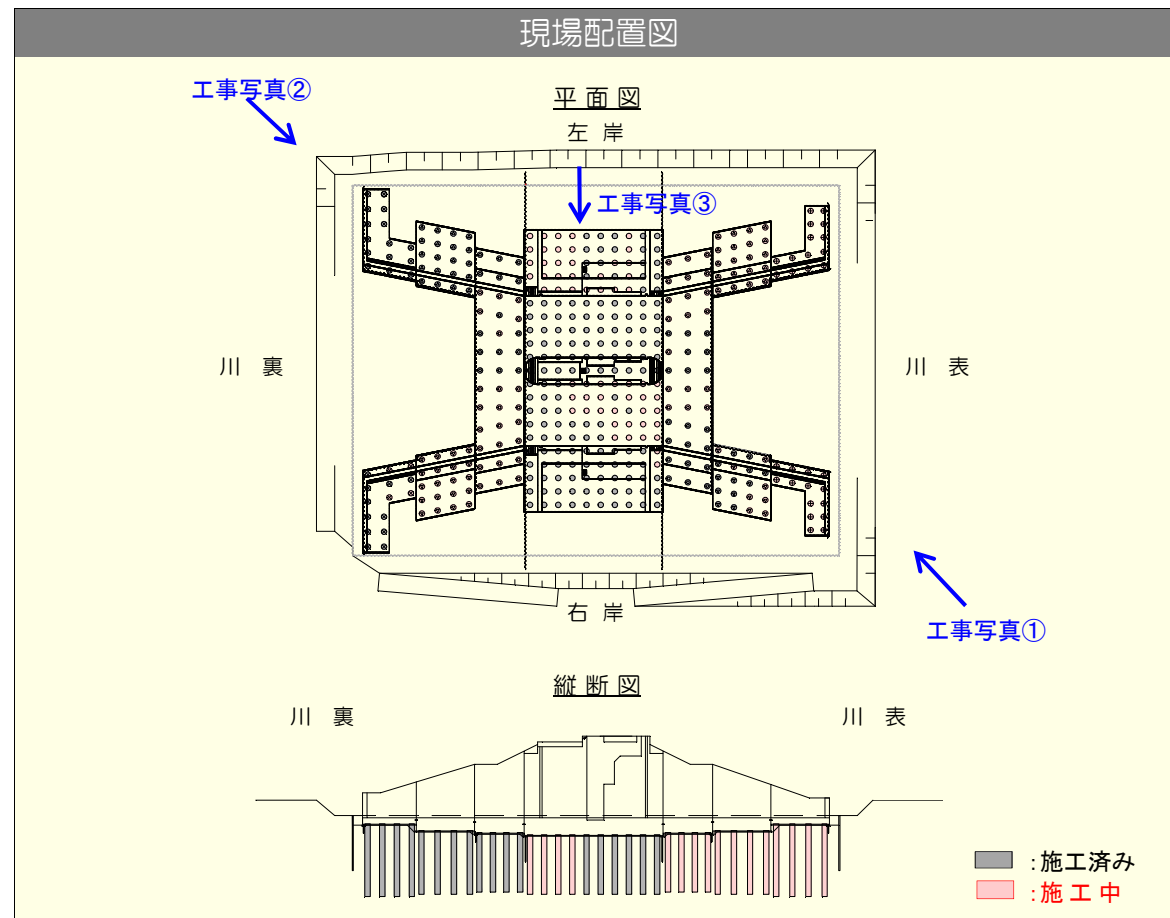
長島水門工事写真

(平成27年4月末：場所打ち杭)



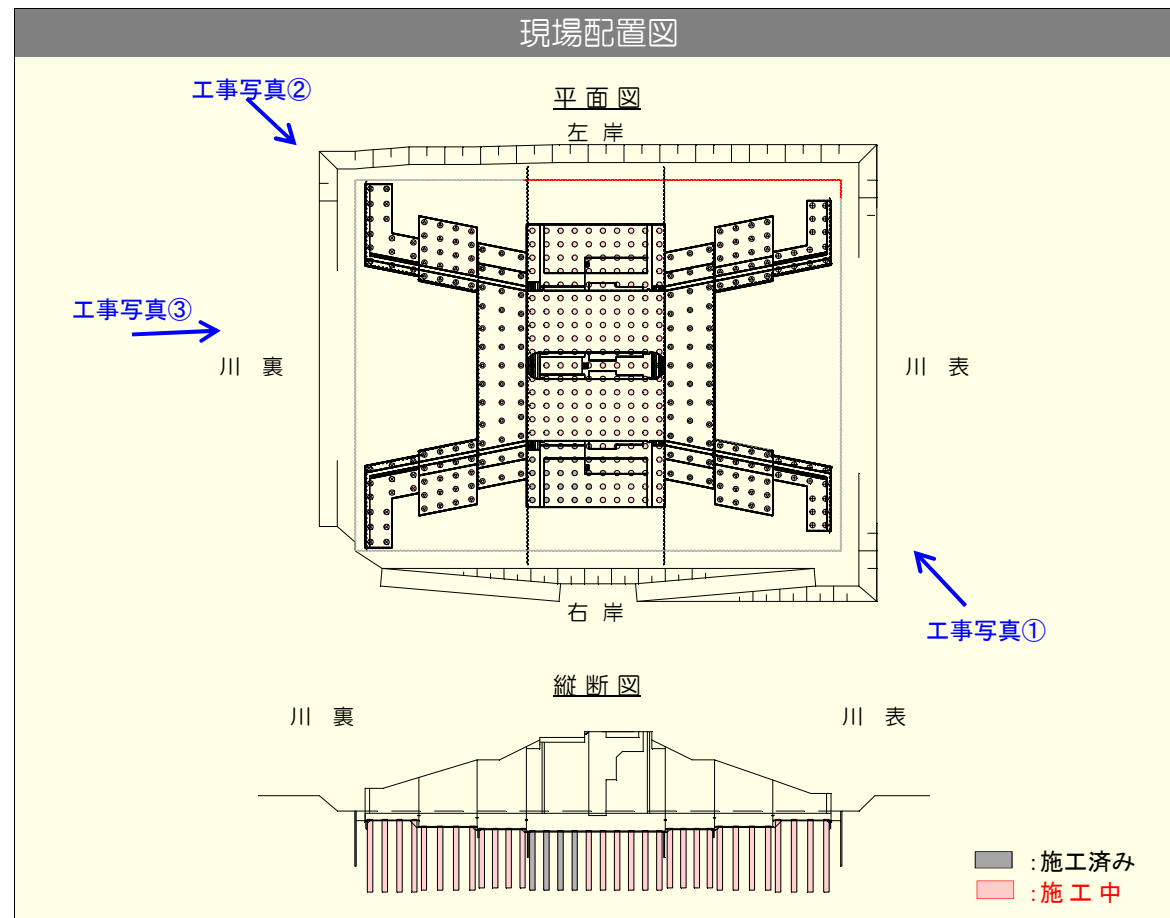
長島水門工事写真

(平成27年3月末：場所打ち杭)



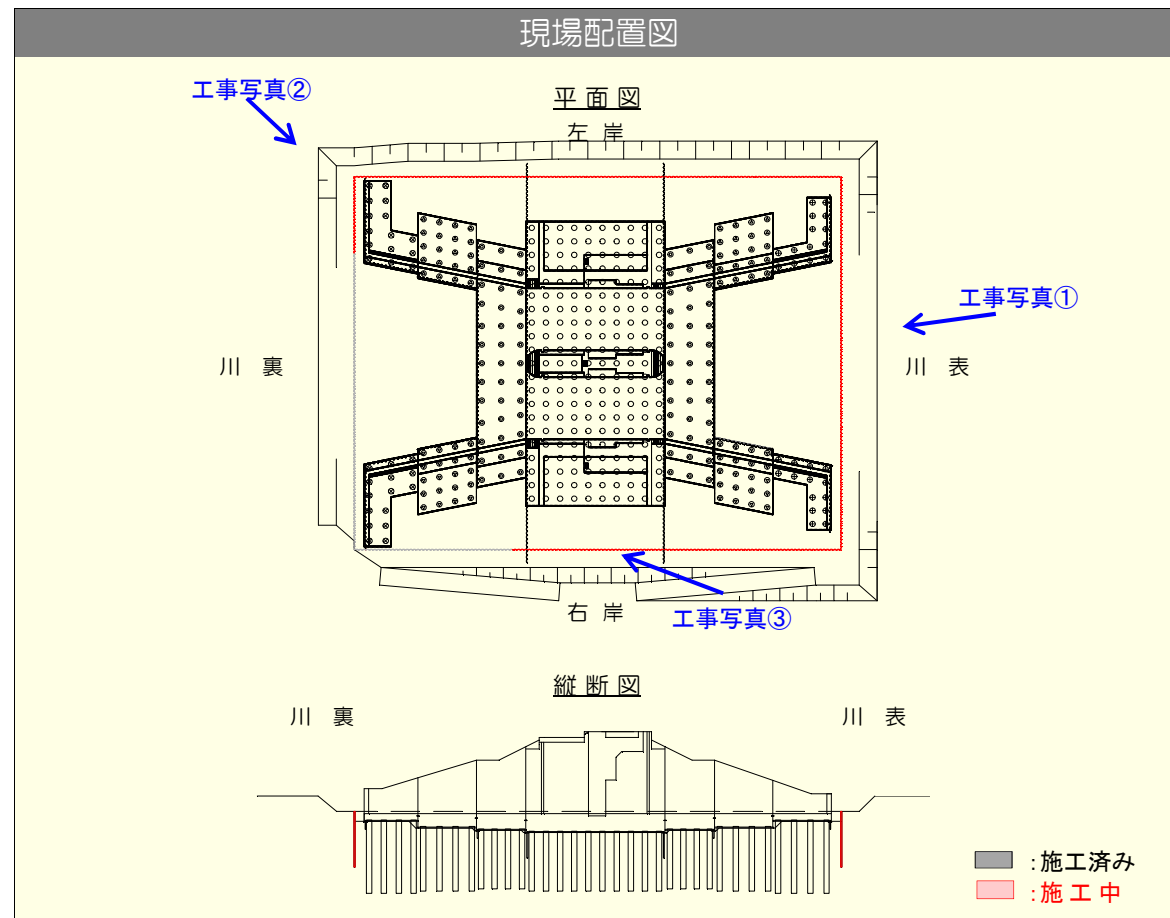
長島水門工事写真

(平成27年2月末：場所打ち杭)



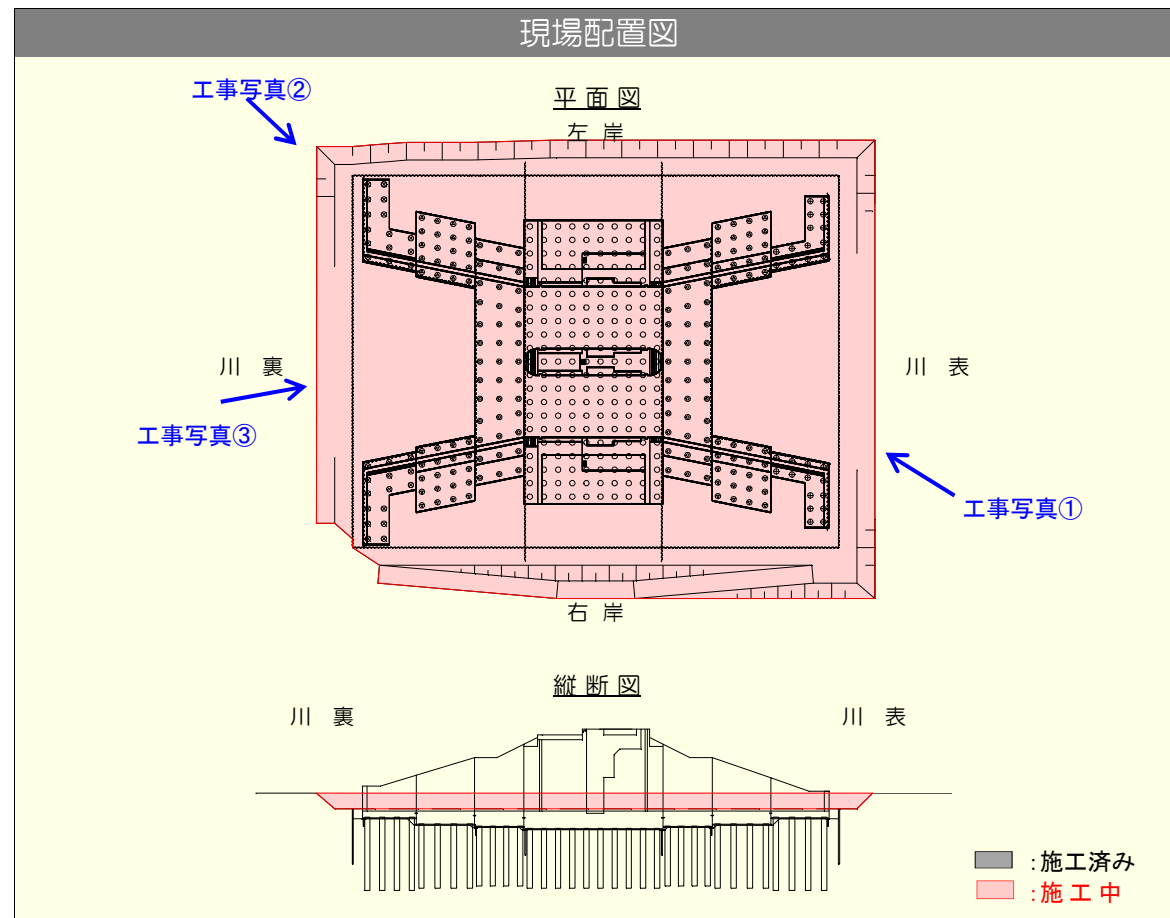
長島水門工事写真

(平成27年1月末：土留・仮締切矢板打設)



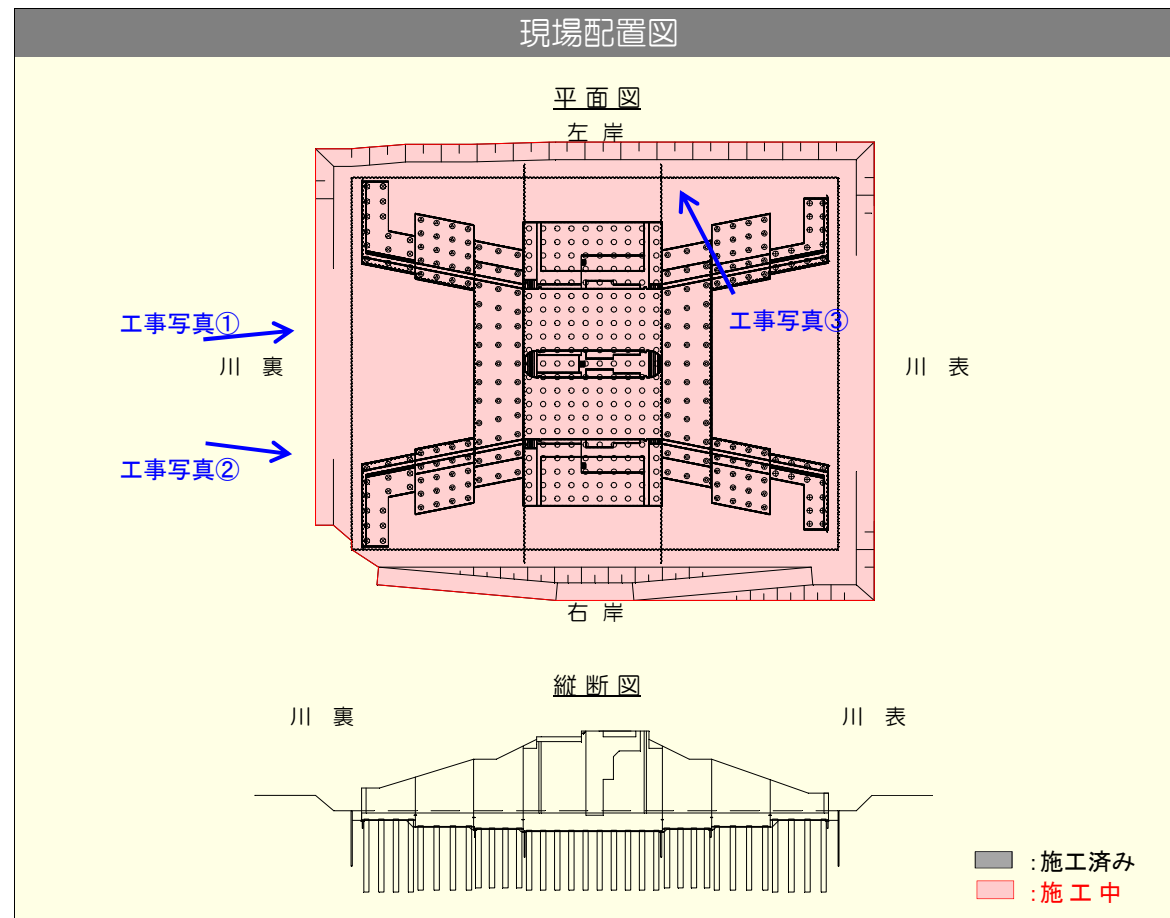
長島水門工事写真

(平成26年12月末：立木伐採，1次掘削)



長島水門工事写真

(平成26年11月末：立木伐採)



長島水門工事写真

(平成26年10月末：着工前)

