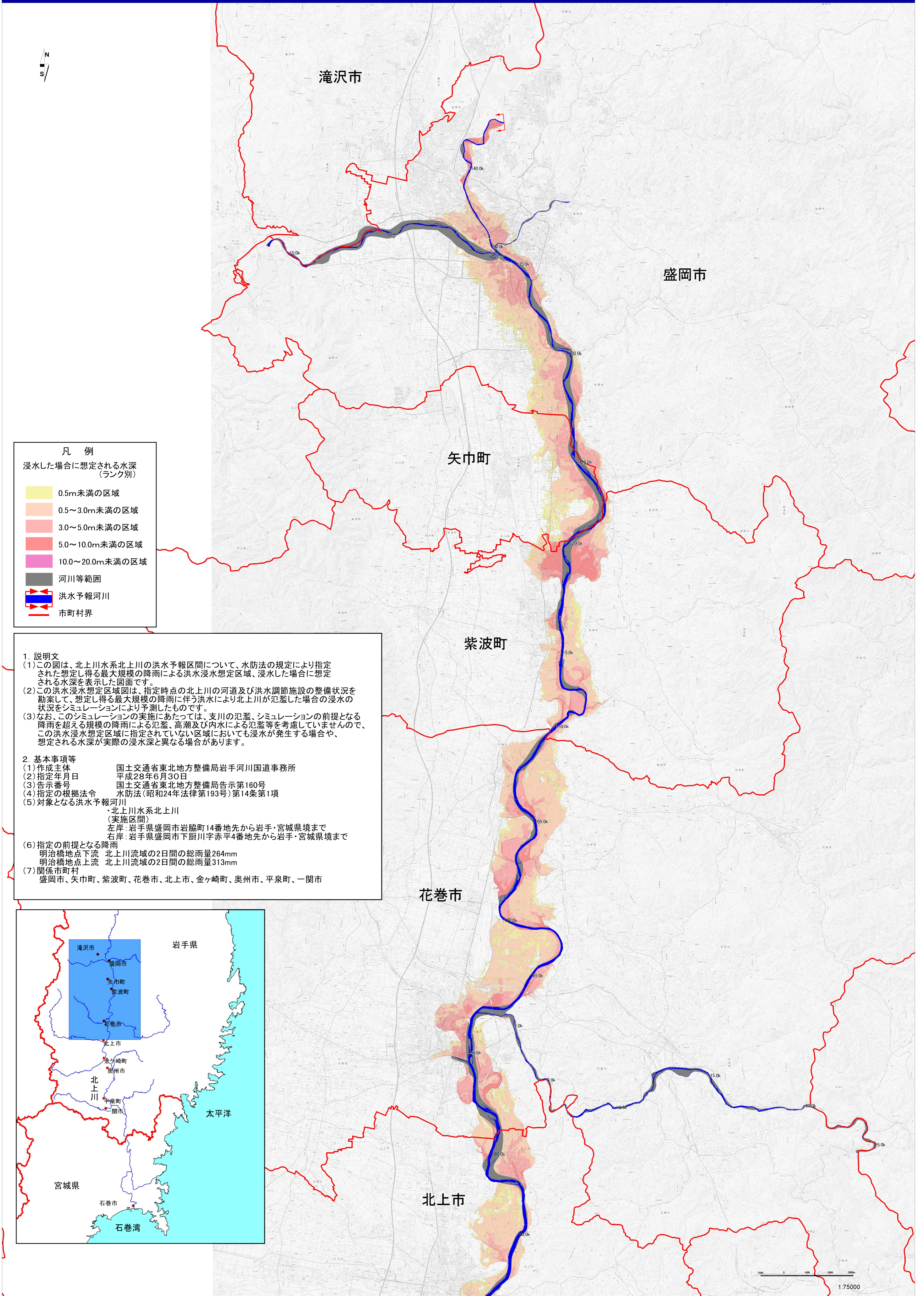


北上川水系北上川洪水浸水想定区域図(想定最大規模)(1/3)

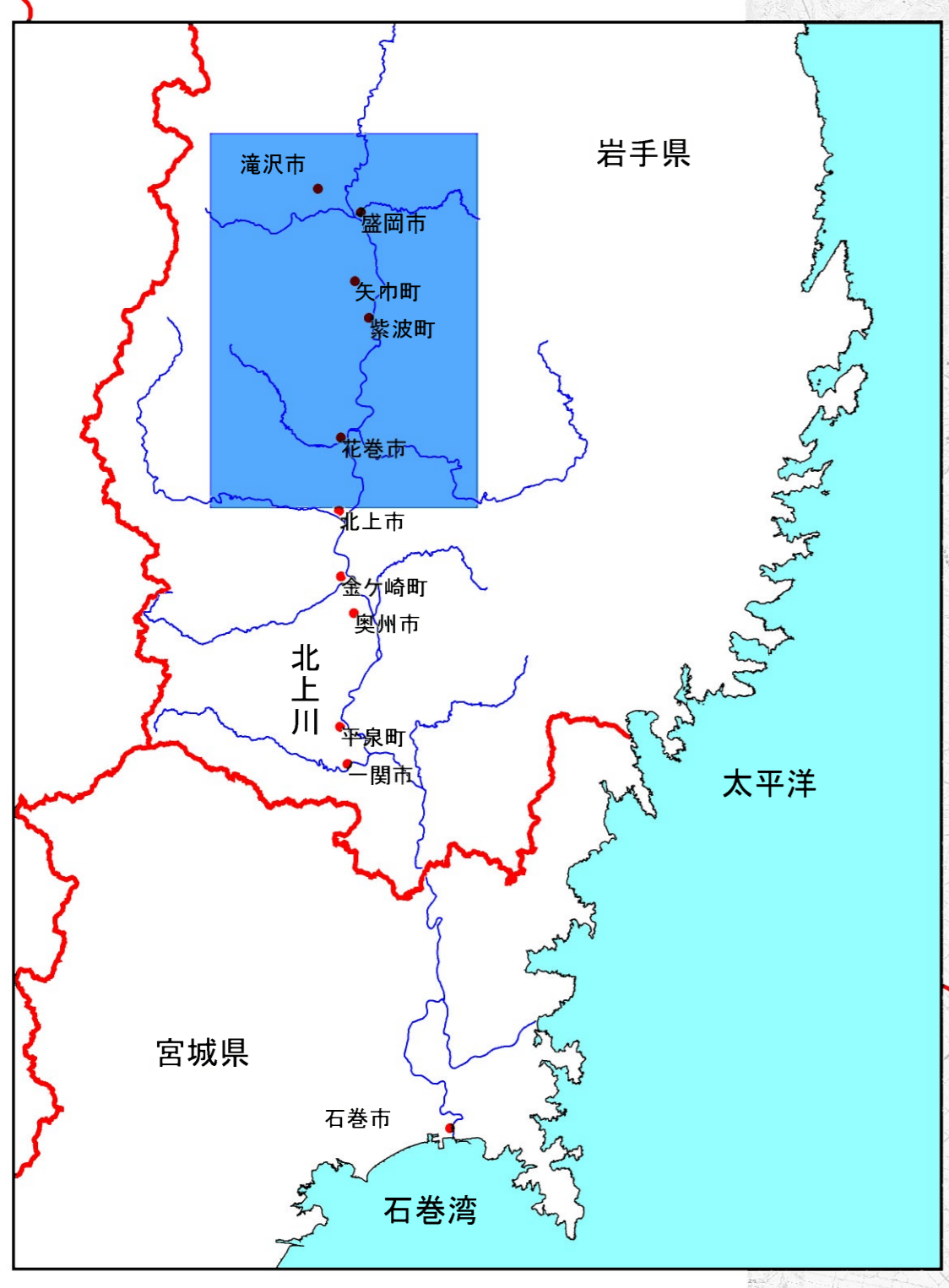


凡例

浸水した場合に想定される水深
(ランク別)

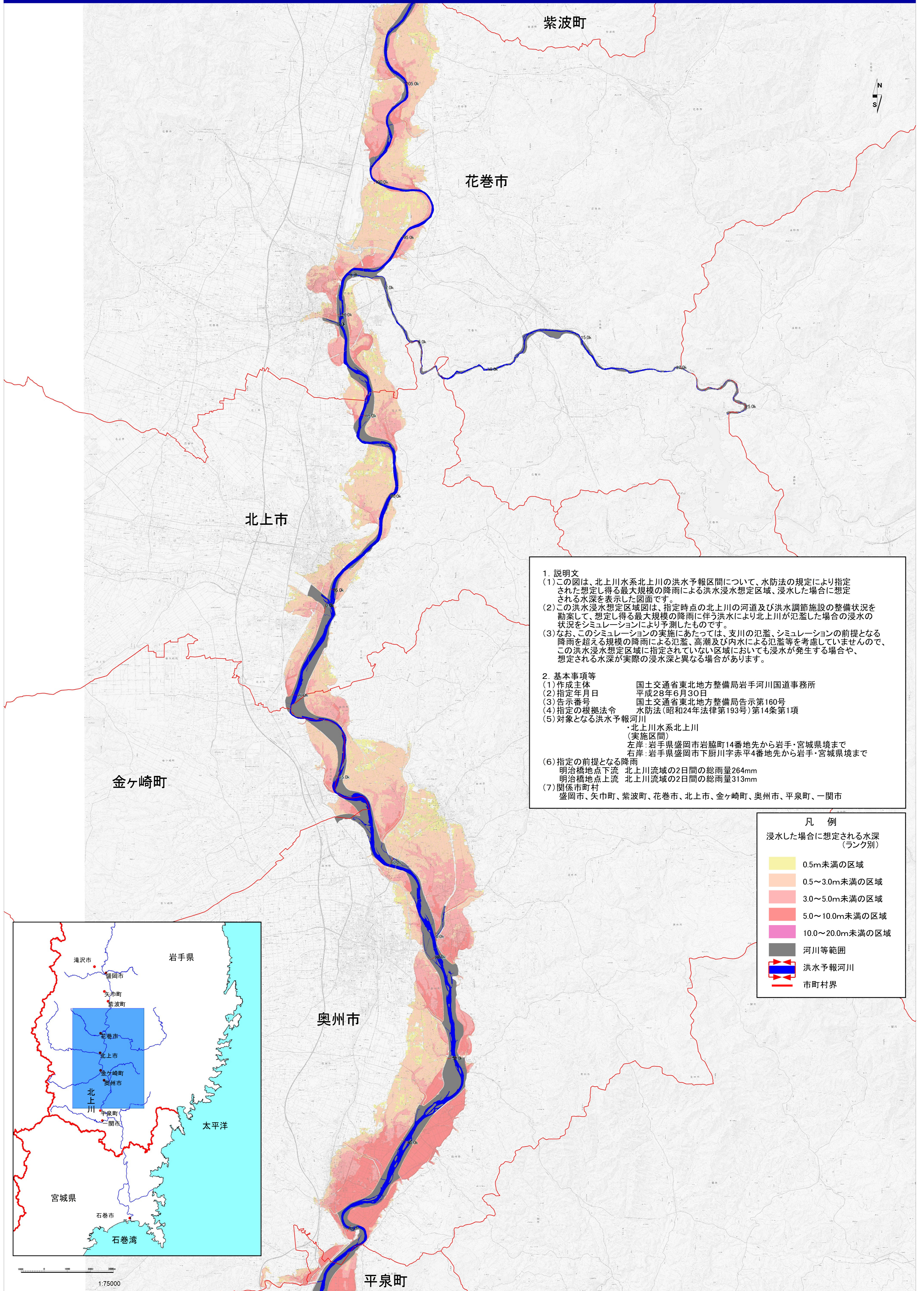
0.5m未満の区域
0.5~3.0m未満の区域
3.0~5.0m未満の区域
5.0~10.0m未満の区域
10.0~20.0m未満の区域
河川等範囲
洪水予報河川
市町村界

1. 説明文
- (1)この図は、北上川水系北上川の洪水予報区間について、水防法の規定により指定された想定し得る最大規模の降雨による洪水浸水想定区域、浸水した場合に想定される水深を表示した図面です。
 - (2)この洪水浸水想定区域図は、指定時点の北上川の河道及び洪水調節施設の整備状況を勘案して、想定し得る最大規模の降雨に伴う洪水により北上川が氾濫した場合の浸水の状況をシミュレーションにより予測したものです。
 - (3)なお、このシミュレーションの実施にあたっては、支川の氾濫、シミュレーションの前提となる降雨を超える規模の降雨による氾濫、高潮及び内水による氾濫等を考慮していませんので、この洪水浸水想定区域に指定されていない区域においても浸水が発生する場合や、想定される水深が実際の浸水深と異なる場合があります。
2. 基本事項等
- | | |
|----------------|---|
| (1)作成主体 | 国土交通省東北地方整備局岩手河川国道事務所 |
| (2)指定年月日 | 平成28年6月30日 |
| (3)告示番号 | 国土交通省東北地方整備局告示第160号 |
| (4)指定の根拠法令 | 水防法(昭和24年法律第193号)第14条第1項 |
| (5)対象となる洪水予報河川 | ・北上川水系北上川
(実施区間)
左岸:岩手県盛岡市岩脇町14番地先から岩手・宮城県境まで
右岸:岩手県盛岡市下厨川字赤平4番地先から岩手・宮城県境まで |
| (6)指定の前提となる降雨 | 明治橋地点下流 北上川流域の2日間の総雨量264mm
明治橋地点上流 北上川流域の2日間の総雨量313mm |
| (7)関係市町村 | 盛岡市、矢巾町、紫波町、花巻市、北上市、金ヶ崎町、奥州市、平泉町、一関市 |



この地図は、国土地理院長の承認を得て、同院発行の数値地図25000(地図画像)を複製したものである。(承認番号 平28情復、第155号)

北上川水系北上川洪水浸水想定区域図(想定最大規模)(2/3)



1. 説明文

(1) この図は、北上川水系北上川の洪水予報区間について、水防法の規定により指定された想定し得る最大規模の降雨による洪水浸水想定区域、浸水した場合に想定される水深を表示した図面です。

(2) この洪水浸水想定区域図は、指定時点の北上川の河道及び洪水調節施設の整備状況を勘案して、想定し得る最大規模の降雨に伴う洪水により北上川が氾濫した場合の浸水の状況をシミュレーションにより予測したものです。

(3) なお、このシミュレーションの実施にあたっては、支川の氾濫、シミュレーションの前提となる降雨を超える規模の降雨による氾濫、高潮及び内水による氾濫等を考慮していませんので、この洪水浸水想定区域に指定されていない区域においても浸水が発生する場合や、想定される水深が実際の浸水深と異なる場合があります。

2. 基本事項等

(1) 作成主体 国土交通省東北地方整備局岩手河川国道事務所
 (2) 指定年月日 平成28年6月30日
 (3) 告示番号 国土交通省東北地方整備局告示第160号
 (4) 指定の根拠法令 水防法(昭和24年法律第193号)第14条第1項
 (5) 対象となる洪水予報河川 北上川水系北上川(実施区間)
 左岸: 岩手県盛岡市岩脇町14番地先から岩手・宮城県境まで
 右岸: 岩手県盛岡市下厨川字赤平4番地先から岩手・宮城県境まで

(6) 指定の前提となる降雨
 明治橋地点下流 北上川流域の2日間の総雨量264mm
 明治橋地点上流 北上川流域の2日間の総雨量313mm

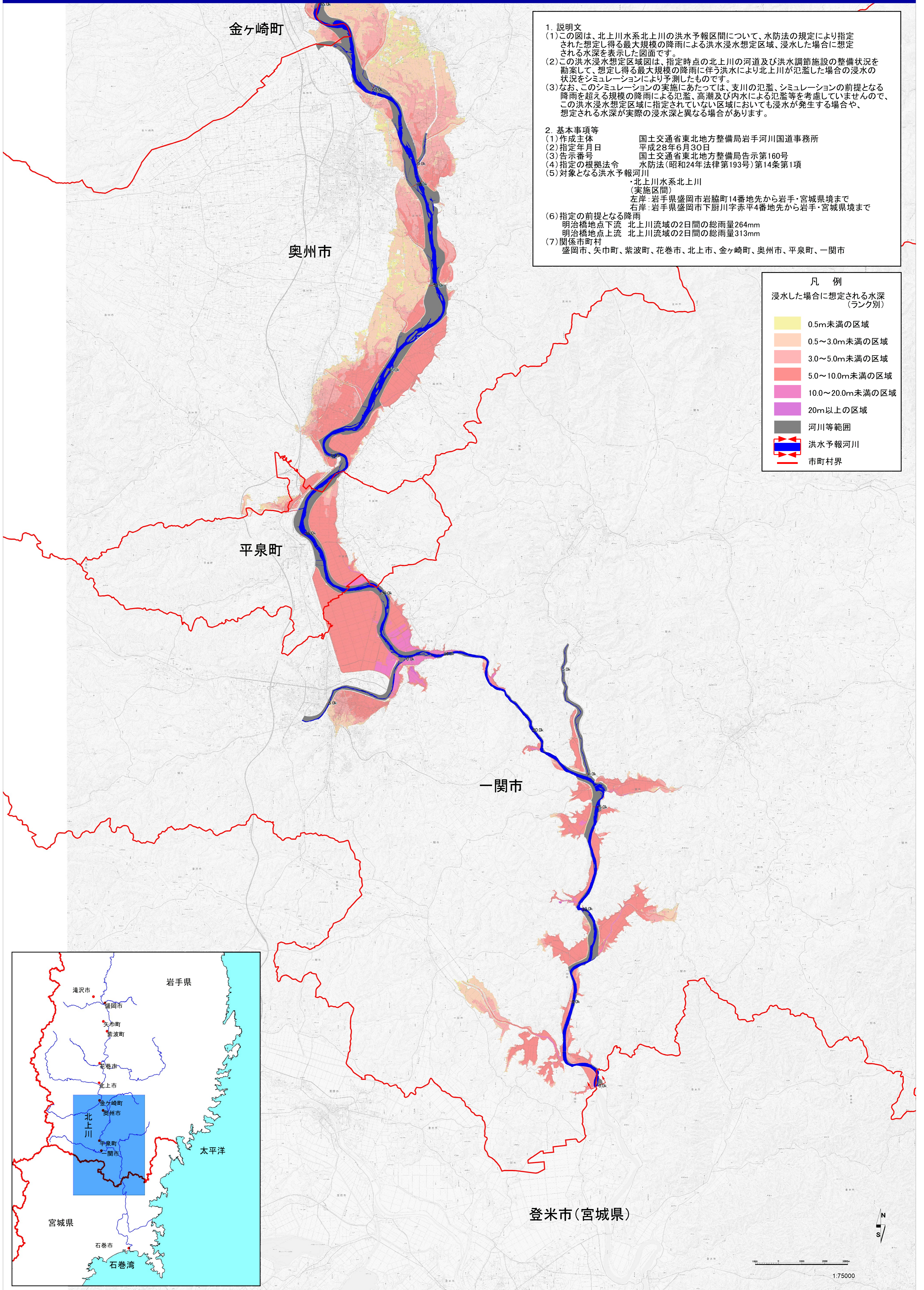
(7) 関係市町村 盛岡市、矢巾町、紫波町、花巻市、北上市、金ヶ崎町、奥州市、平泉町、一関市

凡 例

浸水した場合に想定される水深(ランク別)

0.5m未満の区域
0.5~3.0m未満の区域
3.0~5.0m未満の区域
5.0~10.0m未満の区域
10.0~20.0m未満の区域
河川等範囲
洪水予報河川
市町村界

北上川水系北上川洪水浸水想定区域図(想定最大規模)(3/3)



1. 説明文
- (1)この図は、北上川水系北上川の洪水予報区間について、水防法の規定により指定された想定し得る最大規模の降雨による洪水浸水想定区域、浸水した場合に想定される水深を表示した図面です。
 - (2)この洪水浸水想定区域図は、指定時点の北上川の河道及び洪水調節施設の整備状況を勘案して、想定し得る最大規模の降雨に伴う洪水により北上川が氾濫した場合の浸水の状況をシミュレーションにより予測したものです。
 - (3)なお、このシミュレーションの実施にあたっては、支川の氾濫、シミュレーションの前提となる降雨を超える規模の降雨による氾濫、高潮及び内水による氾濫等を考慮していませんので、この洪水浸水想定区域に指定されていない区域においても浸水が発生する場合や、想定される水深が実際の浸水深と異なる場合があります。
2. 基本事項等
- (1)作成主体 国土交通省東北地方整備局岩手河川国道事務所
 - (2)指定年月日 平成28年6月30日
 - (3)告示番号 国土交通省東北地方整備局告示第160号
 - (4)指定の根拠法令 水防法(昭和24年法律第193号)第14条第1項
 - (5)対象となる洪水予報河川
 ・北上川水系北上川
 (実施区間)
 左岸:岩手県盛岡市岩脇町14番地先から岩手・宮城県境まで
 右岸:岩手県盛岡市下厨川字赤平4番地先から岩手・宮城県境まで
 - (6)指定の前提となる降雨
 明治橋地点下流 北上川流域の2日間の総雨量264mm
 明治橋地点上流 北上川流域の2日間の総雨量313mm
 - (7)関係市町村
 盛岡市、矢巾町、紫波町、花巻市、北上市、金ヶ崎町、奥州市、平泉町、一関市

凡例

浸水した場合に想定される水深(ランク別)

0.5m未満の区域
0.5~3.0m未満の区域
3.0~5.0m未満の区域
5.0~10.0m未満の区域
10.0~20.0m未満の区域
20m以上の区域
河川等範囲
洪水予報河川
市町村界

この地図は、国土地理院長の承認を得て、同院発行の数値地図25000(地図画像)を複製したものである。(承認番号 平28情複、第155号)