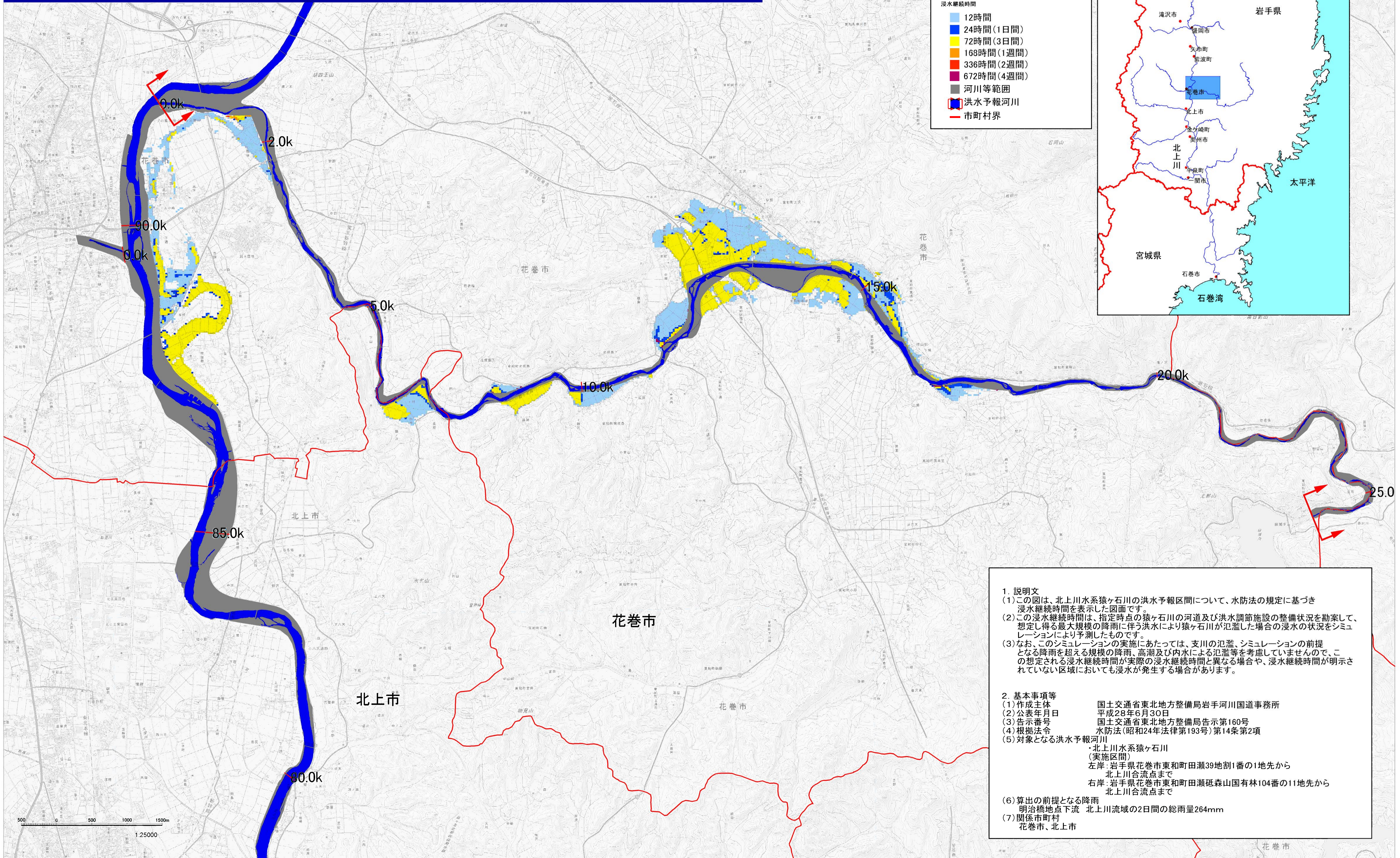


北上川水系猿ヶ石川洪水浸水想定区域図(浸水継続時間)



凡例

浸水継続時間

- 12時間
- 24時間(1日間)
- 72時間(3日間)
- 168時間(1週間)
- 336時間(2週間)
- 672時間(4週間)

河川等範囲

洪水予報河川

市町村界



1. 説明文
 - (1) この図は、北上川水系猿ヶ石川の洪水予報区間について、水防法の規定に基づき浸水継続時間を表示した図面です。
 - (2) この浸水継続時間は、指定時点の猿ヶ石川の河道及び洪水調節施設の整備状況を勘案して、想定し得る最大規模の降雨に伴う洪水により猿ヶ石川が氾濫した場合の浸水の状況をシミュレーションにより予測したものです。
 - (3) なお、このシミュレーションの実施にあたっては、支川の氾濫、シミュレーションの前提となる降雨を超える規模の降雨、高潮及び内水による氾濫等を考慮していませんので、この想定される浸水継続時間が実際の浸水継続時間と異なる場合や、浸水継続時間が明示されていない区域においても浸水が発生する場合があります。
2. 基本事項等

(1) 作成主体	国土交通省東北地方整備局岩手河川国道事務所
(2) 公表年月日	平成28年6月30日
(3) 告示番号	国土交通省東北地方整備局告示第160号
(4) 根拠法令	水防法(昭和24年法律第193号)第14条第2項
(5) 対象となる洪水予報河川	・北上川水系猿ヶ石川 (実施区間) 左岸: 岩手県花巻市東和町田瀬39地割1番の1地先から北上川合流点まで 右岸: 岩手県花巻市東和町田瀬砥森山国有林104番の11地先から北上川合流点まで
- (6) 算出の前提となる降雨
明治橋地点下流 北上川流域の2日間の総雨量264mm
- (7) 関係市町村
花巻市、北上市

