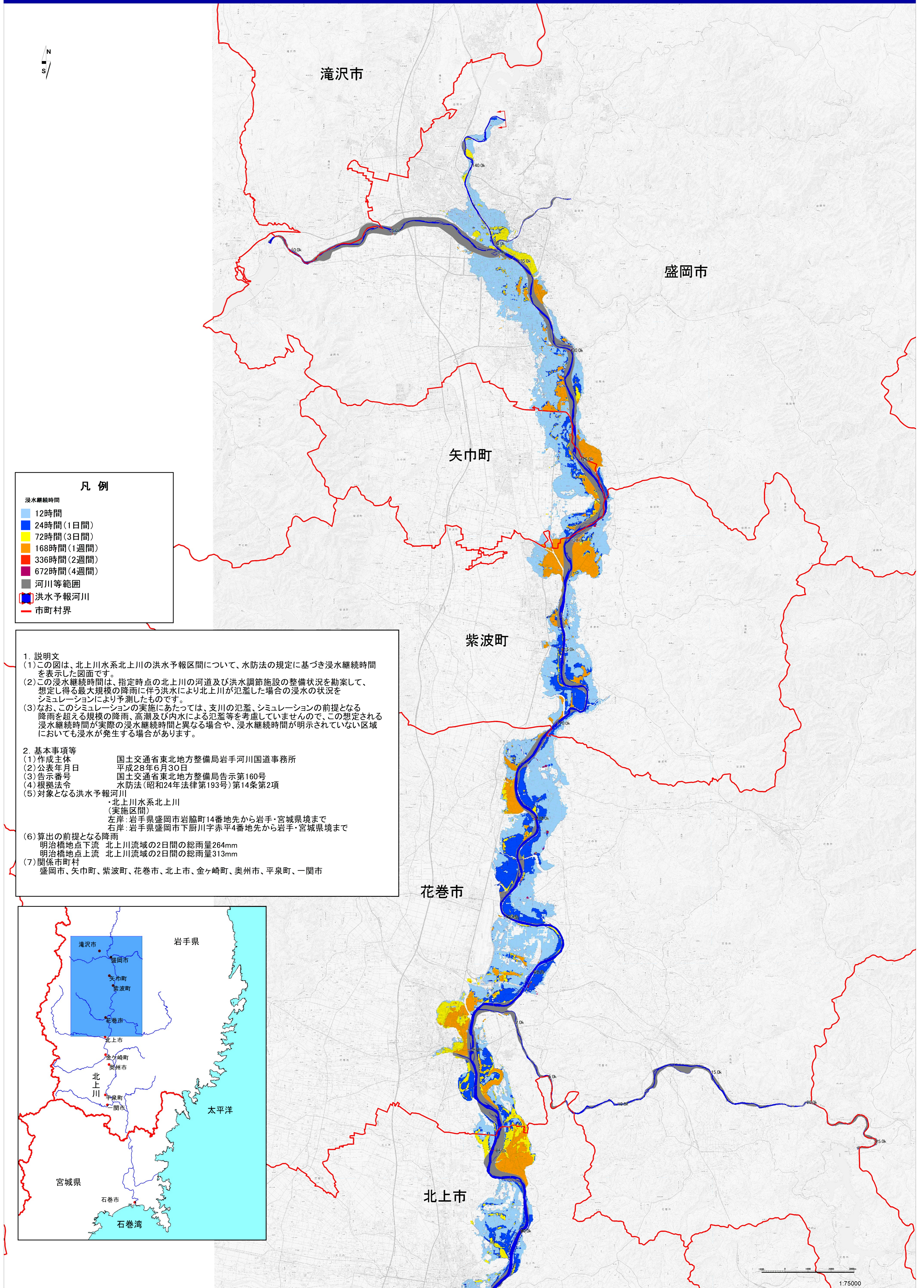


# 北上川水系北上川洪水浸水想定区域図(浸水継続時間)(1/3)



**凡例**

浸水継続時間

- 12時間
- 24時間(1日間)
- 72時間(3日間)
- 168時間(1週間)
- 336時間(2週間)
- 672時間(4週間)

河川等範囲

洪水予報河川

市町村界

1. 説明文

(1)この図は、北上川水系北上川の洪水予報区間について、水防法の規定に基づき浸水継続時間を表示した図面です。

(2)この浸水継続時間は、指定時点の北上川の河道及び洪水調節施設の整備状況を勘案して、想定し得る最大規模の降雨に伴う洪水により北上川が氾濫した場合の浸水の状況をシミュレーションにより予測したものです。

(3)なお、このシミュレーションの実施にあたっては、支川の氾濫、シミュレーションの前提となる降雨を超える規模の降雨、高潮及び内水による氾濫等を考慮していませんので、この想定される浸水継続時間が実際の浸水継続時間と異なる場合や、浸水継続時間が明示されていない区域においても浸水が発生する場合があります。

2. 基本事項等

(1)作成主体 国土交通省東北地方整備局岩手河川国道事務所

(2)公表年月日 平成28年6月30日

(3)告示番号 国土交通省東北地方整備局告示第160号

(4)根拠法令 水防法(昭和24年法律第193号)第14条第2項

(5)対象となる洪水予報河川

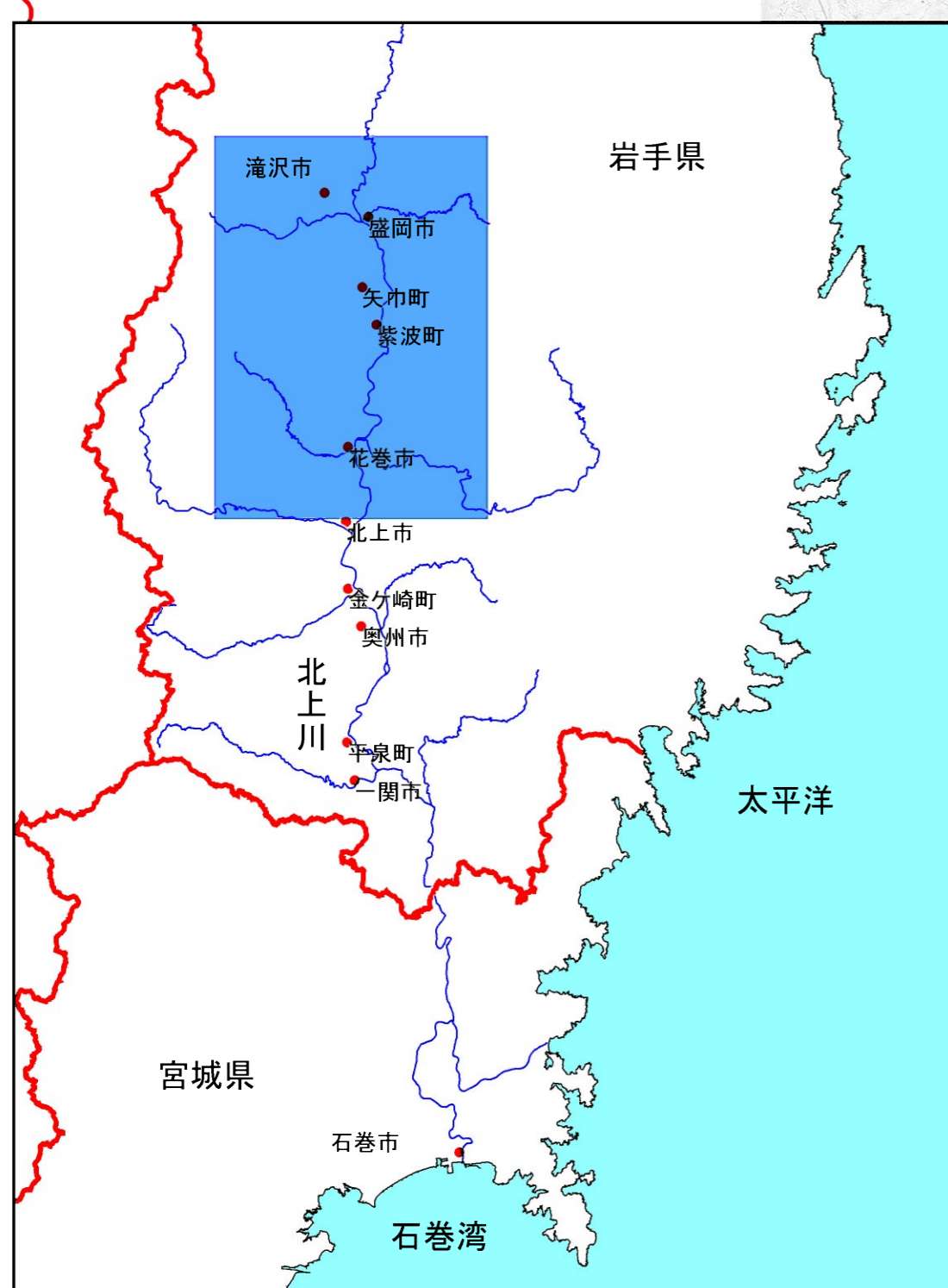
- ・北上川水系北上川(実施区間)
- 左岸:岩手県盛岡市岩脇町14番地先から岩手・宮城県境まで
- 右岸:岩手県盛岡市下厨川字赤平4番地先から岩手・宮城県境まで

(6)算出の前提となる降雨

- 明治橋地点下流 北上川流域の2日間の総雨量264mm
- 明治橋地点上流 北上川流域の2日間の総雨量313mm

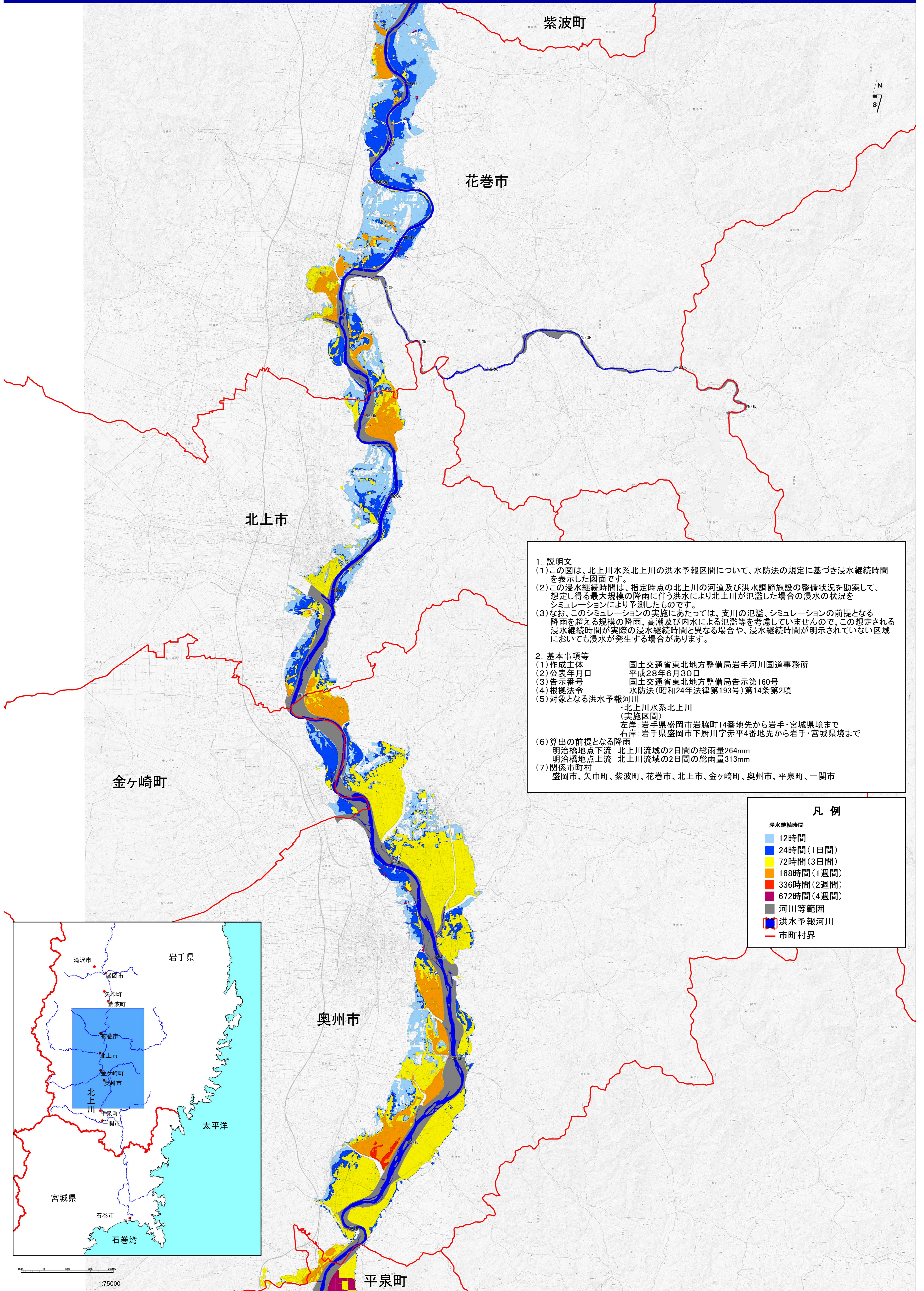
(7)関係市町村

盛岡市、矢巾町、紫波町、花巻市、北上市、金ヶ崎町、奥州市、平泉町、一関市





# 北上川水系北上川洪水浸水想定区域図(浸水継続時間)(2/3)



**1. 説明文**  
 (1) この図は、北上川水系北上川の洪水予報区間について、水防法の規定に基づき浸水継続時間を表示した図面です。  
 (2) この浸水継続時間は、指定時点の北上川の河道及び洪水調節施設の整備状況を勘案して、想定し得る最大規模の降雨に伴う洪水により北上川が氾濫した場合の浸水の状況をシミュレーションにより予測したものです。  
 (3) なお、このシミュレーションの実施にあたっては、支川の氾濫、シミュレーションの前提となる降雨を超える規模の降雨、高潮及び内水による氾濫等を考慮していませんので、この想定される浸水継続時間が実際の浸水継続時間と異なる場合や、浸水継続時間が明示されていない区域においても浸水が発生する場合があります。

**2. 基本事項等**  
 (1) 作成主体 国土交通省東北地方整備局岩手河川国道事務所  
 (2) 公表年月日 平成28年6月30日  
 (3) 告示番号 国土交通省東北地方整備局告示第160号  
 (4) 根拠法令 水防法(昭和24年法律第193号)第14条第2項  
 (5) 対象となる洪水予報河川  
 ・北上川水系北上川  
 (実施区間)  
 左岸: 岩手県盛岡市岩脇町14番地先から岩手・宮城県境まで  
 右岸: 岩手県盛岡市下厨川字赤平4番地先から岩手・宮城県境まで

(6) 算出の前提となる降雨  
 明治橋地点下流 北上川流域の2日間の総雨量264mm  
 明治橋地点上流 北上川流域の2日間の総雨量313mm

(7) 関係市町村  
 盛岡市、矢巾町、紫波町、花巻市、北上市、金ヶ崎町、奥州市、平泉町、一関市

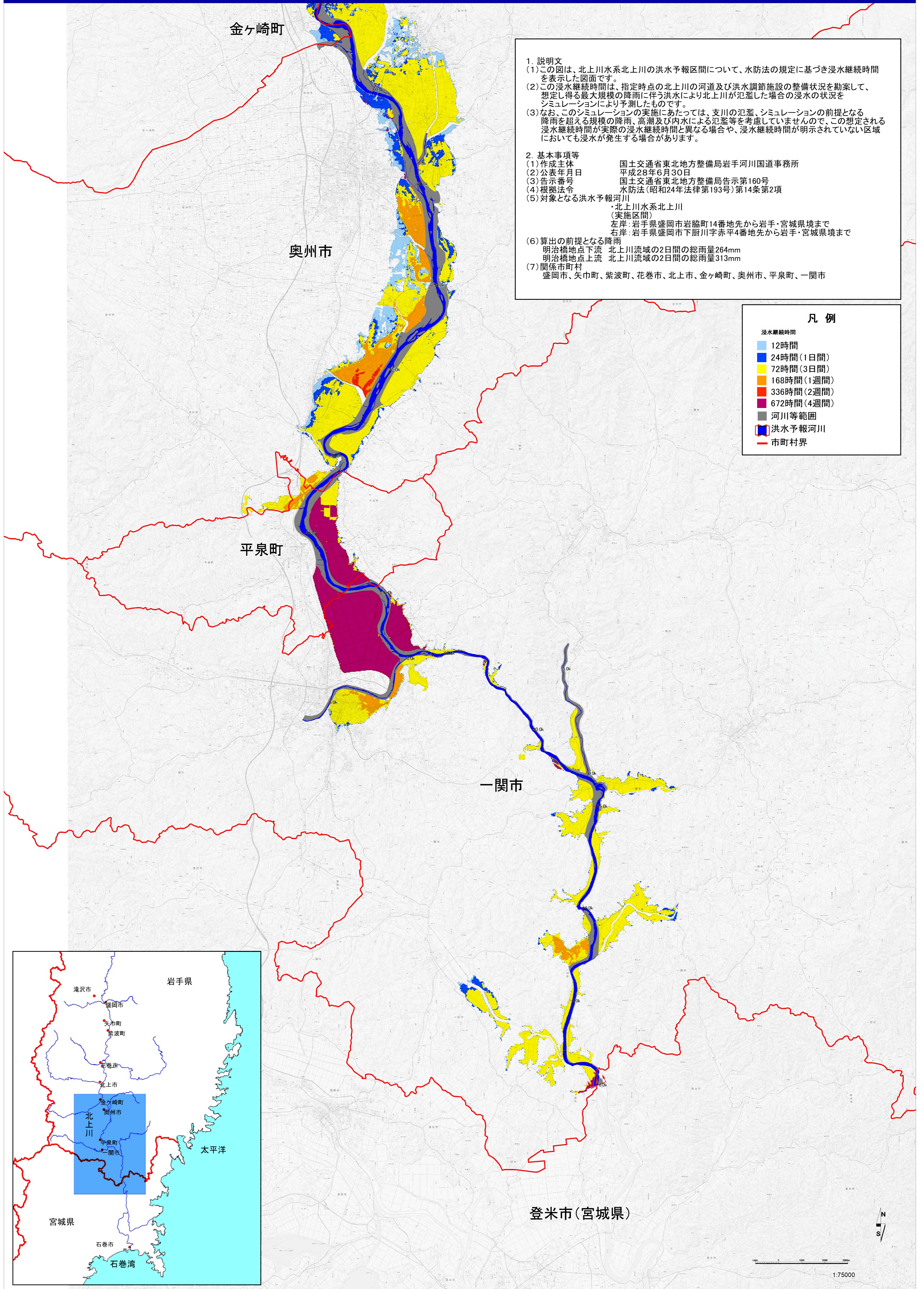
**凡例**

浸水継続時間	
■	12時間
■	24時間(1日間)
■	72時間(3日間)
■	168時間(1週間)
■	336時間(2週間)
■	672時間(4週間)
■	河川等範囲
■	洪水予報河川
■	市町村界

この地図は、国土地理院長の承認を得て、同院発行の数値地図25000(地図画像)を複製したものである。(承認番号 平28情復、第155号)



# 北上川水系北上川洪水浸水想定区域図(浸水継続時間)(3/3)



**1. 説明文**  
 (1)この図は、北上川水系北上川の洪水予報区間について、水防法の規定に基づき浸水継続時間を表示した図面です。  
 (2)この浸水継続時間は、指定時点の北上川の河道及び洪水調節施設の整備状況を勘案して、想定し得る最大規模の降雨に伴う洪水により北上川が氾濫した場合の浸水の状況をシミュレーションにより予測したものです。  
 (3)なお、このシミュレーションの実施にあたっては、支川の氾濫、シミュレーションの前提となる降雨を超える規模の降雨、高潮及び内水による氾濫等を考慮していませんので、この想定される浸水継続時間が実際の浸水継続時間と異なる場合や、浸水継続時間が明示されていない区域においても浸水が発生する場合があります。

**2. 基本事項等**  
 (1)作成主体 国土交通省東北地方整備局岩手河川国道事務所  
 (2)公表年月日 平成28年6月30日  
 (3)告示番号 国土交通省東北地方整備局告示第160号  
 (4)根拠法令 水防法(昭和24年法律第193号)第14条第2項  
 (5)対象となる洪水予報河川  
 ・北上川水系北上川(実施区間)  
 左岸:岩手県盛岡市岩脇町14番地先から岩手・宮城県境まで  
 右岸:岩手県盛岡市下厨川字赤平4番地先から岩手・宮城県境まで

(6)算出の前提となる降雨  
 明治橋地点下流 北上川流域の2日間の総雨量264mm  
 明治橋地点上流 北上川流域の2日間の総雨量313mm

(7)関係市町村  
 盛岡市、矢巾町、紫波町、花巻市、北上市、金ヶ崎町、奥州市、平泉町、一関市

**凡例**

浸水継続時間	
■	12時間
■	24時間(1日間)
■	72時間(3日間)
■	168時間(1週間)
■	336時間(2週間)
■	672時間(4週間)
■	河川等範囲
■	洪水予報河川
■	市町村界



この地図は、国土地理院長の承認を得て、同院発行の数値地図25000(地図画像)を複製したものである。(承認番号 平28情複、第155号)