

水位周知河川指定5ヶ年計画等について

1 方針

- (1) 水位周知河川は、県内の防災拠点や資産集中区域を均一にカバーできるように、洪水予報河川や水位周知河川が未指定の市町村（旧市町村）において最低1河川は指定する。
- (2) 平成28年8月に発生した台風第10号で甚大な被害を受けた河川や近年被災を受けた河川について、指定を進める。
- (3) なお、水位計が未設置の河川においては、まずは水位計を設置し、観測データを蓄積した上で、水位周知河川の指定を進める。
- (4) 洪水浸水想定区域は、水位周知河川に指定済みの河川を優先して指定を行う。

2 水位周知河川の指定

上記1の方針により選定した結果、今後5ヶ年において当該圏域では、花巻市の稗貫川など12河川について水位周知河川の指定を進める。

圏域	市町村	旧市町村	水位周知河川指定		
			未指定市町村	台風第10号被災	近年被災
北上川 上流	花巻市	大迫町	稗貫川		
	遠野市			小鳥瀬川	
	一関市	千厩町	千厩川		
		室根村	大川		
	八幡平市	西根町	松川		
		松尾村	松川		
	奥州市	胆沢町	胆沢川		人首川
	滝沢市		諸葛川		
	雫石町		雫石川		
	紫波町 矢巾町				岩崎川
	岩手町		北上川		
西和賀町	湯田町	和賀川			
	沢内村	和賀川			
馬淵川	葛巻町		馬淵川		
三陸	宮古市	川井村	閉伊川	刈屋川、長沢川	
	岩泉町			小本川（下流）、 安家川	
	普代村		普代川		
	野田村		宇部川		
合計			13河川	5河川	2河川

【年次計画】

指定河川		
H29	2 河川	小本川（岩泉町）、安家川（岩泉町）
H30	13 河川	稗貫川（花巻市）、千厩川（一関市）、大川（一関市）、 松川（八幡平市）、胆沢川（奥州市）、諸葛川（滝沢市、盛岡市）、 雫石川（雫石町）、馬淵川（葛巻町）、北上川（岩手町）、 和賀川（西和賀町）、閉伊川（宮古市）、普代川（普代村）、 宇部川（野田村、久慈市）
H31	2 河川	岩崎川（紫波町、矢巾町）、人首川（奥州市）
H32	3 河川	小本川（岩泉町）、安家川（岩泉町）、小烏瀬川（遠野市）、
H33		刈屋川（宮古市）、長沢川（宮古市）
合計	20 河川	

※ H32、H33 に予定の小本川及び安家川は河川改修事業完了後に基準水位等の見直しを行うもの。

※ 年次計画は予算の状況等により変更があるもの。

3 水位計の設置

上記1の方針により選定した結果、今後5ヵ年において当該圏域では、雫石町の葛根田川に水位計の設置を進める。

また、現在国において開発を進めている危機管理型水位計（100万円/基）を水位計が未設置の河川等への設置を進める。

圏域	市町村	旧市町村	水位計設置河川		
			未指定市町村	台風第10号被災	管理延長が長い河川
北上川	雫石町				葛根田川
三陸	宮古市			長沢川	
		田老町	田代川		
		新里村		刈屋川	
	大船渡市	三陸町	浦浜川		
	久慈市	山形村	久慈川		
	岩泉町			小本川（上流）	大川
	田野畑村		普代川		
	洋野町	種市町	川尻川		
		大野村	大野川		
合計			6河川	3河川	2河川

【年次計画】

	水位計設置河川	
H29	1河川	小本川（岩泉町）
H30	4河川	刈屋川（宮古市）、長沢川（宮古市）、久慈川（久慈市）、葛根田川（雫石町）
H31	3河川	浦浜川（大船渡市）、普代川（田野畑村）、大野川（洋野町）
H32	3河川	田代川（宮古市）、川尻川（洋野町）、大川（岩泉町）
H33		
合計	11河川	

※ 年次計画は予算の状況等により変更があるもの。

※ H33は、H34以降の水位周知河川の指定計画を踏まえて水位計設置個所を決定するもの。

4 洪水浸水想定区域の指定

上記1の方針により選定した結果、今後5ヵ年において当該圏域では、盛岡市の築川など10河川について、想定最大規模の降雨による洪水浸水想定区域の指定を進める。

洪水浸水想定区域の指定後には、水防法に基づき、市町村地域防災計画の見直しやハザードマップの作成を進めるようお願いします。

また、平成29年6月の水防法改正により、洪水浸水想定区域内に位置しており、市町村の地域防災計画に位置付けられた要配慮者利用施設については、避難確保計画の作成及び避難訓練の実施が義務化となりましたので、施設への支援等について検討をお願いします。

圏域	市町村	洪水浸水想定区域の指定予定		
		指定済	H29 指定	H30 以降指定
北上川 上流	盛岡市		築川、北上川、松川	
	遠野市		猿ヶ石川、早瀬川	
	一関市	夏川	砂鉄川、曾慶川、猿沢川	
	奥州市		衣川	
	平泉町		衣川	
馬淵川 新井田川 米代川	二戸市		馬淵川、安比川	
	八幡平市		安比川	
	軽米町			雪谷川
	九戸村			瀬月内川
	一戸町		馬淵川	
三陸	宮古市			閉伊川、津軽石川
	大船渡市			盛川
	久慈市			久慈川、夏井川、長内川
	陸前高田市		気仙川、	矢作川
	釜石市			甲子川、鶴住居川
	住田町		気仙川、大股川	
	大槌町			大槌川、小鎚川
	山田町			関口川、津軽石川
	岩泉町		小本川	安家川
合計		1 河川	14 河川	15 河川

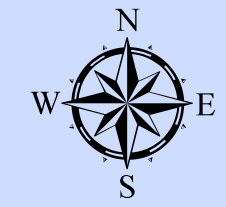
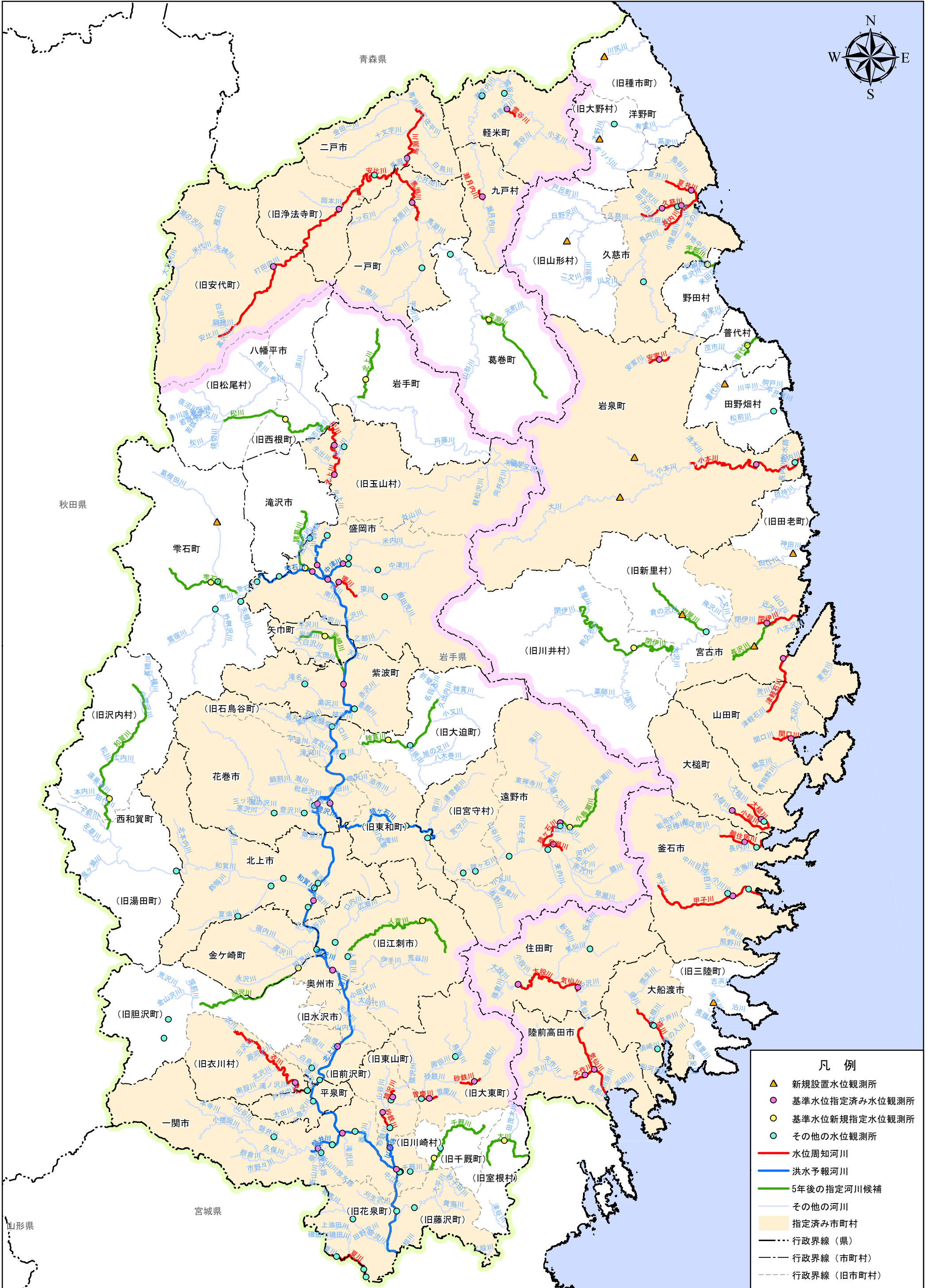
【年次計画】

指定河川		
H29	15 河川	夏川（一関市）、築川（盛岡市）、北上川（盛岡市）、松川（盛岡市）、猿ヶ石川（遠野市）、早瀬川（遠野市）、砂鉄川（一関市）、曾慶川（一関市）、猿沢川（一関市）、衣川（奥州市、平泉町）、馬淵川（二戸市、一戸町）、安比川（二戸市、八幡平市）、気仙川（陸前高田市、住田町）、大股川（住田町）、小本川（岩泉町）
H30	4 河川	雪谷川（軽米町）、瀬月内川（九戸村）、甲子川（釜石市）、鵜住居川（釜石市）
H31	4 河川	盛川（大船渡市）、閉伊川（宮古市）、矢作川（陸前高田市）、津軽石川（宮古市、山田町）、
H32	4 河川	安家川（岩泉町）、久慈川（久慈市）、夏井川（久慈市）、長内川（久慈市）
H33	3 河川	大槌川（大槌町）、小槌川（大槌町）、関口川（山田町）、 <u>小本川（岩泉町）</u>
合計	30 河川	

※ H33 予定の小本川は河川改修事業完了後に洪水浸水想定区域の見直しを行うもの。

※ 年次計画は予算の状況等により変更があるもの。

岩手県 洪水予報区間・水位周知河川図(5年後)



- 凡例
- ▲ 新規設置水位観測所
 - 基準水位指定済み水位観測所
 - 基準水位新規指定水位観測所
 - その他の水位観測所
 - 水位周知河川
 - 洪水予報河川
 - 5年後の指定河川候補
 - その他の河川
 - 指定済み市町村
 - 行政界線(県)
 - 行政界線(市町村)
 - 行政界線(旧市町村)

0 10 20 30 40 50 km
S=1:1,500,000